



**TA: CN Dashboard Tutorial
MARKETING**

Meer informatie

Ga naar

www.bnpparibasmarkets.nl

of bel 0900 MARKETS

(0900 6275387; lokaal tarief)

Twitter: @TheDailyTurbo

Wanneer start er een stijgende of dalende trend? Wanneer is er sprake van overdreven sentiment boven of onder in het veld? Wanneer eindigt een significante rally of koersdaling? Wanneer is het technisch verantwoord om in- of uit te stappen? Wanneer is de conditie van het speelveld goed voor een koop- of verkoop coaching aanbeveling? Hoe kan ik de condities en coachings op de grafiek volgen? Het Dashboard geeft de antwoorden.

Signalen en Status, Conditie en Coaching

Trouwe lezers van mijn wekelijkse nieuwsbrief de Chart Navigator weten dat ik trend en sentiment in kaart breng met een specifieke markt lens. De waarnemingen van de indicatoren die ik hier toe inzet, vormen de basis voor de uiteindelijke conditie van de markt met bijbehorende coaching aanbevelingen. De actuele stand van zaken wordt dagelijks weergegeven in de Dashboard Publicatie.

In deze Tutorial een korte omschrijving van de metingen (signaal en status) zoals mijn markt lens indicatoren deze produceren, met aansluitend de vier mogelijke markt condities. Bij elke conditie past mogelijk een specifieke coaching aanbeveling die ik nader zal duiden. Vervolgens laat ik de Dashboard Publicatie zien zoals deze dagelijks wordt gepubliceerd. Ook toon ik mijn Dashboard Status Indicator (DBS) zoals die op mijn charts de condities en coachings in de tijd weergeven. Bovendien een korte uitleg van het begrip Turbo Tijd Setup, ofwel een concrete coaching aanbeveling voor actieve doe-het-zelf beleggers, een uitgelezen koop- of verkoopkans in de markt. Tot slot enkele woorden over onze Stip Coaching.

Universum

Van een groot universum wordt weergegeven hoe het is gesteld met de conditie van het speelveld met bijbehorende coaching aanbevelingen. Het gaat hierbij niet alleen om de koersbewegingen op de dagchart, maar ook de stappen van de markt op de week- en maandkaart.

Het eerste blok op de Dashboard Publicatie wordt gevuld door de AEX hoofdfondsen, AMX Midcapfondsen en de ASX fondsen waar BNP Paribas Turbo's op verhandelbaar zijn. Het tweede blok is een selectie uit de BEL20 index, het derde blok wordt gevuld met titels uit het Europa universum. Het vierde blok geeft de metingen van 16 sectoren. Het vijfde blok wordt gevuld met een selectie van USA fondsen en het zesde blok levert de resultaten van zogenaamde intermarkt titels. Al met al een rijk gevulde Dashboard Publicatie.

Fondsen die niet zijn opgenomen kunt u opvragen bij uw TA coach.

**CN Dashboard Tutorial
4e editie februari 2022**

Inleiding	P. 1
Signalen en Status	P. 2
Conditie en Coaching	P. 3
Dashboard Voorbeeld	P. 5
DBS Indicator	P. 5
Turbo Tijd Setup	P. 6
Stip Coaching	P. 6

Wilt u reageren?

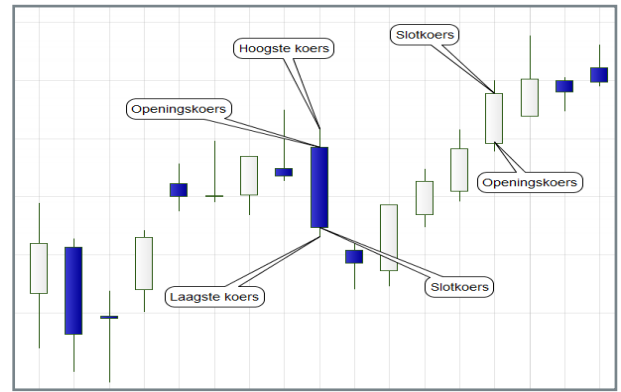
Heeft u opmerkingen, vragen, suggesties, aanvullingen, wilt u reageren? Doe dit dan door een email te sturen naar markets@bnpparibas.com

De Dag/Week/Maand condities en coachings zoals vermeld in de publicatie zijn momentopnamen. Check de actuele rangen en standen als u een transactie overweegt.



Candle - Wit of Zwart, White of Black

De candlestick is een grafische vorm van koersweergave, overgewaaid uit Japan. Het is een vorm waarin alle prijscomponenten worden gebruikt, te weten openingskoers, slotkoers, hoogste koers en laagste koers per handelsperiode. Kenmerkend voor een candlestick is de verhouding tussen de openings- en slotkoers, die met elkaar worden verbonden en als zodanig een candle, kaars, lichaam of body vormen. De candle is zwart (Black) als de slotkoers lager ligt dan de openingskoers, dit impliceert bearish (negatief) sentiment. De body is wit (White) als de slotkoers hoger ligt dan de openingskoers, hetgeen bullish (positief) sentiment indiceert. De sprieten boven en onder de candles, die de hoogste en laagste koers weerspiegelen, worden ook wel shadows genoemd.



Trend - Cross-overs, Up of Down

Om de richting en de kracht van de trend objectief te kunnen meten is standaard een 55 periode ongewogen voortschrijdende gemiddelde lijn (55 SMA) in mijn marktlens opgenomen, de glooiende lijn op de grafiek. Het getal 55 als parameter komt uit de Fibonacci getallenreeks en voldoet prima als trendvolgende indicator op vele onderliggende titels en op diverse timeframes. De richting van de trend is opwaarts (Up) als de koers zich boven de lijn begeeft, de trend is neerwaarts (Down) als de koers er onder zit. Dit noemen we de trend status. De kruisingen van de koers met de gemiddelde lijn, ook wel sleepkabel genoemd, indiceren de start van een nieuwe trendmatige beweging, dit zijn de cross-over signalen. Zowel de status als de signalen spelen een rol bij de coachings.



Dynamische RSI - OB en OS, 50 lijn en diverse cross-overs

De Relative Strength Index (RSI) als spanningsmeter herbergt veel indicaties. Bekendste status metingen zijn de OB en OS standen, resp. 'overgekocht' (relatief te hoog koersniveau, rode lijn boven de dynamische blauwe lijn) en 'oververkocht' (te lage koers, rode lijn onder de dynamische groene lijn). Bij een OB- down signaal keert de RSI terug op neutraal terrein, dan start een koerscorrectie. Bij een OS-up signaal gaat een koersopleving van start. Hetzelfde geldt voor de crossovers met de 50-lijn, waarbij de RSI resp. opwaartse koersdruk (rode lijn boven de 50) of neerwaartse koersdruk (rode lijn onder de 50) bevestigt. De standaard RSI kent vaste OB- en OS banden op resp. 70 en 30. Bij mijn RSI zijn de banden dynamisch gemaakt.



Swing - rood of blauw 1 t/m 9

Mijn zogenaamde Stappenteller is de Swingteller die met blauwe getallen 1 t/m 9 een significante koersstijging of Upswing weergeeft en met rode getallen 1 t/m 9 een koersdaling of Downswing illustreert. Bij een Upswing verschijnt er een blauw getal zolang de slotkoers van de betreffende candle hoger ligt dan de slotkoers van vier perioden terug. Als na negen opeenvolgende candles aan deze voorwaarde is voldaan, wordt de serie afgesloten (+9) en zal er zeer waarschijnlijk een top worden gevormd. Mocht tussentijds niet aan de voorwaarde worden voldaan, dan verdwijnt de tot dan toe opgebouwde serie uit beeld. Bij een Downswing gebeurt het omgekeerde. Na een serie van negen rode getallen (slotkoers steeds lager dan slotkoers van vier perioden terug), tenzij eerder onderbroken, wordt wellicht de daling afgerond (-9) en zet de markt mogelijk een bodem.



Conditie en Coaching - UP en EL - groene vlakken op het Dashboard

Er kan een significante koersrally van start gaan als de grafiek een aantal positieve bouwstenen herbergt, ofwel bullish ingrediënten vanuit de indicatoren die tesamen een UP conditie vormen. Er zijn meerdere combinaties van metingen denkbaar, waarbij de volgende set wel heel herkenbaar is: witte candle kruist de SMA lijn opwaarts, swingteller naar +1 en de RSI kruist de 50-lijn opwaarts. Vier positieve elementen die de start aankondigen van een stijging in een uptrend. Zolang de opstartfase van deze rally valide is (de Dashboard spelregels bepalen dit), is een EL (Enter Long) coaching aanbeveling valide, een kooppositie kan worden overwogen. Na enkele perioden gaat de opstartfase over in een doorlooffase, de rally wordt kracht bij gezet, de UP conditie wordt vervolgd. Koopposities aanhouden, maar geen nieuwe of additionele EL coaching.

Groen = UP conditie
Groen met EL = Enter Long coaching

BNP PARIBAS - Corporate & Institutional Banking



Technische Analyse - Marketing document
 www.bnpparibasmarkets.nl
 of bel 0900 MARKETS (0900-6275387, lokaal tarief)
 Samenstelling: Nico P.R. Bakker & Wouter de Boer
 www.nicopbakker.nl updates via Twitter @TheDailyTurbo

EL	Enter Long overweging
UP	Koop/Houden status binnen een stijgende trend
XL	Exit Long overweging
Correctie	Correctie binnen de uptrend
ES	Enter Short overweging
Down	Verkoop/ Short houden status binnen downtrend
XS	Exit Short overweging
Rebound	Rebound, een herstel binnen de downtrend
(c) (d)	Closed of Delayed koersdata, anders Real Time

De weergegeven signalen zijn momentopnamen en kunnen veranderen.
 *Het Maandoverzicht wordt alleen iedere maandag geactualiseerd.
 Controleer de actuele chart en standen voordat u transacties overweegt.

CN Dashboard - Condities & Coaching

Nederland	Fonds	Koers	Dashboard Dag				Dashboard Week				Dashboard Maand*						
			Up	Correctie	Down	Rebound	Up	Correctie	Down	Rebound	Up	Correctie	Down	Rebound			
AALBERTS NV	53,48																
ABN AMRO BANK N.V.	15,152																
ADVEN	1686,8																
AEGON	5,314																
AEX25 Index	755,31																
AHOLD DEL	28,69																
AIR FRANCE - KLM	4,167																
AKZO NOBEL	88,84																
ALFEN	63,6																
AMG	32,08																
AMX-INDEX	1064,96																
APERAM	51,18																
ARCADIS	38,92																
ARCELORMITTAL SA	28,44																
ASCK-INDEX	1409,12																
ASM INTERNATIONAL	286,6																
ASIM HOLDING	568,2																
ASR NEDERLAND	42,31																
BAM GROEP KON	3,258																
BASIC-FIT	41,3																
BE SEMICONDUCTOR	72,44																
BOSSALIS WESTMIN	25,6																
CORBION	36,34																
DSM KON	161,95																
FAGRON	15,93																
FLOW TRADERS	35,6																
FOREFARMERS	4,185																
FLUGRO	7,268																
GALAPAGOS	57,95																
HEIJMANS	14,66																
HEINEKEN	93,88																
INCO	152																
ING GROEP N.V.	13,522																

Conditie en Coaching - CORRECTIE en XL - gele vlakken op het Dashboard

Voor actieve beleggers is het niet alleen interessant om betrouwbare 'Entry signalen' aangereikt te krijgen, het is ook wenselijk (en zelfs noodzakelijk) om zogenaamde 'Exit signalen' te ontvangen. Een Exit Long (XL) signaal is een combinatie van metingen die indiceren dat een specifieke koersrally naar alle waarschijnlijkheid opdroogt en dat de koers zich opmaakt voor topvorming met aansluitend een correctie. Op dat moment is het raadzaam om uitstaande koopposities af te romen, ofwel de winsten te verzilveren, dit noemen de we XL coaching aanbeveling. Als de opstartfase van deze marktconditie doorzet, dan blijft de CORRECTIE conditie valide. In deze fase is een daling in de uptrend aanneemelijk en nemen actieve beleggers een afwachtende houding aan. Offensieve short posities (countertrend transacties) zijn zelfs te overwegen.

Geel = CORRECTIE conditie
Geel met XL = Exit Long coaching

BNP PARIBAS - Corporate & Institutional Banking



Technische Analyse - Marketing document
 www.bnpparibasmarkets.nl
 of bel 0900 MARKETS (0900-6275387, lokaal tarief)
 Samenstelling: Nico P.R. Bakker & Wouter de Boer
 www.nicopbakker.nl updates via Twitter @TheDailyTurbo

EL	Enter Long overweging
UP	Koop/Houden status binnen een stijgende trend
XL	Exit Long overweging
Correctie	Correctie binnen de uptrend
ES	Enter Short overweging
Down	Verkoop/ Short houden status binnen downtrend
XS	Exit Short overweging
Rebound	Rebound, een herstel binnen de downtrend
(c) (d)	Closed of Delayed koersdata, anders Real Time

De weergegeven signalen zijn momentopnamen en kunnen veranderen.
 *Het Maandoverzicht wordt alleen iedere maandag geactualiseerd.
 Controleer de actuele chart en standen voordat u transacties overweegt.

CN Dashboard - Condities & Coaching

Nederland	Fonds	Koers	Dashboard Dag				Dashboard Week				Dashboard Maand*						
			Up	Correctie	Down	Rebound	Up	Correctie	Down	Rebound	Up	Correctie	Down	Rebound			
AALBERTS NV	53,48																
ABN AMRO BANK N.V.	15,152																
ADVEN	1686,8																
AEGON	5,314																
AEX25 Index	755,31																
AHOLD DEL	28,69																
AIR FRANCE - KLM	4,167																
AKZO NOBEL	88,84																
ALFEN	63,6																
AMG	32,08																
AMX-INDEX	1064,96																
APERAM	51,18																
ARCADIS	38,92																
ARCELORMITTAL SA	28,44																
ASCK-INDEX	1409,12																
ASM INTERNATIONAL	286,6																
ASIM HOLDING	568,2																
ASR NEDERLAND	42,31																
BAM GROEP KON	3,258																
BASIC-FIT	41,3																
BE SEMICONDUCTOR	72,44																
BOSSALIS WESTMIN	25,6																
CORBION	36,34																
DSM KON	161,95																
FAGRON	15,93																
FLOW TRADERS	35,6																
FOREFARMERS	4,185																
FLUGRO	7,268																
GALAPAGOS	57,95																
HEIJMANS	14,66																
HEINEKEN	93,88																
INCO	152																
ING GROEP N.V.	13,522																



Conditie en Coaching - DOWN en ES - blauwe vlakken op het Dashboard

Met signalen in een blauw vlak wordt aangegeven dat de beren de regie voeren en dat het waarschijnlijk is dat de koers omlaag gedrukt zal worden. De marktlensindicatoren, alsook de kleur van de candle geven in eerste instantie aan (de zogenaamde opstartfase) dat een koersdaling in een dalende trend aanvangt, de DOWN fase. In deze fase kun je overwegen om short posities in te nemen als ook de Enter Short (ES) coaching aanbeveling valide is. Als de beren hun grip vergroten en de daling wordt voortgezet, dan blijft de DOWN conditie op het Dashboard valide, maar dan zonder ES aanbeveling. Short posities mogen worden aangehouden, nieuwe of additionele short posities worden afgeraden, want de zuidwaartse koersbeweging is immers al op weg. Zolang aan de spelregels van een DOWN conditie wordt voldaan, blijft het blauwe vlak in beeld.

Blauw = DOWN conditie
Blauw met ES = Enter Short coaching

BNP PARIBAS - Corporate & Institutional Banking



Technische Analyse - Marketing document
 www.bnpparibasmarkets.nl
 of bel 0900 MARKETS (0900-6275387, lokaal tarief)
 Samenstelling: Nico P.R. Bakker & Wouter de Boer
 www.nicoopbakker.nl updates via Twitter @TheDailyTurbo

EL	Enter Long overweging.
UP	Koop/Houden status binnen een stijgende trend.
XL	Exit Long overweging.
Correctie	Correctie binnen de uptrend.
ES	Enter Short overweging.
Down	Verkoop/ Short houden status binnen downtrend.
XS	Exit Short overweging.
Rebound	Rebound, een herstel binnen de downtrend.
(c) (d)	Closed of Delayed koersdata, anders Real Time.

De weergegeven signalen zijn momentopnamen en kunnen veranderen.
 *Het Maandoverzicht wordt alleen iedere maand geactualiseerd.
 Controleer de actuele chart en standen voordat u transacties overweegt.

CN Dashboard - Condities & Coaching

Nederland	Dashboard Dag				Dashboard Week				Dashboard Maand*			
	Up	Correctie	Down	Rebound	Up	Correctie	Down	Rebound	Up	Correctie	Down	Rebound
Fonds												
AALBERTS NV												
ABN AMRO BANK N.V.												
ADYEN												
AFGON												
AEX25 Index												
AHOLD DEL												
AIR FRANCE - KLM												
AJZD NOBEL												
ALFEN												
AMG												
AMX-INDEX												
APERAM												
ARCADIS												
ARCELORMITTAL SA												
ASXC-INDEX												
ASM INTERNATIONAL												
ASML HOLDING												
ASR NEDERLAND												
BAM GROEP KON												
BASIC-FIT												
BE SEMICONDUCTOR												
BOSKALIS WESTMIN												
COMBOW												
DSM KON												
FAGRON												
FLOW TRADERS												
FORFARMERS												
FUGRO												
GALAPAGOS												
HEUMANS												
HEINEKEN												
IMCD												
ING GROEP N.V.												

Conditie en Coaching - REBOUND en XS - gele vlakken op het Dashboard

In een dalende trendfase kan bodemvorming optreden na een al dan niet forse koersafstraffing, als inleiding voor een herstelbeweging. De indicatoren zullen dan indiceren dat een opleving in de downtrend zal starten, hetgeen een REBOUND conditie wordt genoemd met daaraan mogelijk gekoppeld een Exit Short (XS) coaching aanbeveling. Actieve beleggers met short posities zullen deze fase aanwenden om hun posities al dan niet gedeeltelijk te sluiten, want het is immers aannemelijk te veronderstellen dat de koers niet verder zal zakken. Speculanten openen zelfs long posities om in te spelen op een potentieel herstel. Ook bij deze marktconditie geldt een opstartfase (XS) waarin actie gewenst of noodzakelijk is. Daarna volgt de doorlooffase (REBOUND) om aan te geven dat de bulls het stokje overnemen en dat hogere koersvorming aannemelijk is.

Geel = REBOUND conditie
Geel met XS = Exit Short coaching

BNP PARIBAS - Corporate & Institutional Banking



Technische Analyse - Marketing document
 www.bnpparibasmarkets.nl
 of bel 0900 MARKETS (0900-6275387, lokaal tarief)
 Samenstelling: Nico P.R. Bakker & Wouter de Boer
 www.nicoopbakker.nl updates via Twitter @TheDailyTurbo

EL	Enter Long overweging.
UP	Koop/Houden status binnen een stijgende trend.
XL	Exit Long overweging.
Correctie	Correctie binnen de uptrend.
ES	Enter Short overweging.
Down	Verkoop/ Short houden status binnen downtrend.
XS	Exit Short overweging.
Rebound	Rebound, een herstel binnen de downtrend.
(c) (d)	Closed of Delayed koersdata, anders Real Time.

De weergegeven signalen zijn momentopnamen en kunnen veranderen.
 *Het Maandoverzicht wordt alleen iedere maand geactualiseerd.
 Controleer de actuele chart en standen voordat u transacties overweegt.

CN Dashboard - Condities & Coaching

Nederland	Dashboard Dag				Dashboard Week				Dashboard Maand*			
	Up	Correctie	Down	Rebound	Up	Correctie	Down	Rebound	Up	Correctie	Down	Rebound
Fonds												
AALBERTS NV												
ABN AMRO BANK N.V.												
ADYEN												
AFGON												
AEX25 Index												
AHOLD DEL												
AIR FRANCE - KLM												
AJZD NOBEL												
ALFEN												
AMG												
AMX-INDEX												
APERAM												
ARCADIS												
ARCELORMITTAL SA												
ASXC-INDEX												
ASM INTERNATIONAL												
ASML HOLDING												
ASR NEDERLAND												
BAM GROEP KON												
BASIC-FIT												
BE SEMICONDUCTOR												
BOSKALIS WESTMIN												
COMBOW												
DSM KON												
FAGRON												
FLOW TRADERS												
FORFARMERS												
FUGRO												
GALAPAGOS												
HEUMANS												
HEINEKEN												
IMCD												
ING GROEP N.V.												



CN Dashboard - Dagelijkse update

Alle condities en coachings zoals hiervoor omschreven, worden dagelijks in de Dashboard publicatie weergegeven. Aan de linkerkant van de publicatie de metingen op de dagkaart van het betreffende fonds, in het midden de weekmetingen en aan de rechterkant de bevindingen op de maandgrafiek. Dus drie tijdvensters in beeld. In de kolommen kunt u zien aan de hand van de kleuren groen, blauw of geel welke conditie en/of coaching valide is. Groen vertegenwoordigt koopkansen, blauw staat voor verkoopkansen en geel impliceert 'Exit', ofwel het neutraliseren van posities. In de legenda rechtsboven in de publicatie worden de diverse bevindingen nog eens kort aangeduid.

Aan de kleuren in de diverse kolommen kun je direct aflezen welke conditie overheersend is. Veel groen impliceert overheersend bullish sentiment. Veel blauw staat voor overheersend bearish sentiment, terwijl veel geel impliceert dat je als actieve belegger het beste aan de zijlijn kunt wachten. Dus niet alleen inzicht in marktgedrag per fonds op drie timeframes, maar ook per tijdvenster, een doorsnee van de markt, uitgedrukt in conditie percentages.

BNP PARIBAS - Corporate & Institutional Banking



Technische Analyse - Marketing document
 www.bnpparibasmarkets.nl
 of bel 0900 MARKETS (0900-6275387; lokaal tarief)
 Samenstelling: Nico P.R. Bakker & Wouter de Boer
 www.nicoprbakker.nl updates via Twitter @TheDailyTurbo

EL	Enter Long overweging
UP	Koop/Houden status binnen een stijgende trend
XL	Exit Long overweging
Correctie	Correctie binnen de uptrend
ES	Enter Short overweging
Down	Verkoop/ Short houden status binnen downtrend
XS	Exit Short overweging
Rebound	Rebound, een herstel binnen de downtrend
(c) (d)	Closed of Delayed koersdata, anders Real Time

De weergegeven signalen zijn momentopnamen en kunnen veranderen.
 *Het Maandoverzicht wordt alleen iedere maandag geactualiseerd.
 Controleer de actuele chart en standen voordat u transacties overweegt.

CN Dashboard - Condities & Coaching

Fonds	Koers	Dashboard Dag				Dashboard Week				Dashboard Maand*			
		Up	Correctie	Down	Rebound	Up	Correctie	Down	Rebound	Up	Correctie	Down	Rebound
AALBERTS NV	53,48			ES									
AEN AMRO BANK N.V.	15,152												
ADVEN	1086,8												
AEGON	5,314												
AEX25 Index	755,31			ES									
AHOLD DEL	28,69												
BNP FRANCE - RLM	4,187												
AZZO NOBEL	88,84	EL											
ALFEN	63,6			ES									
AMG	32,08												
AMX-INDEX	1084,96		XL										
APERAM	51,18												
ARCADIS	38,92			ES									
ARCELORMITTAL SA	28,44												
ASX-INDEX	1409,12												
ASIM INTERNATIONAL	286,6			ES									
ASML HOLDING	568,2			ES									
ASR NEDERLAND	42,31												
BAM GROEP KON	3,258												
BASIC-FIT	42,3												
BE SEMICONDUCTOR	72,44			ES									
BOSKALIS WESTMIN	25,6												
CORBION	36,34												
DSM KON	161,95												
FAGRON	15,93												
FLOW TRADERS	35,6												
FORFARMERS	4,185	EL											
FLUORO	7,268												
GALAPAGOS	57,95												
HEIJMANS	14,66												
HEINEKEN	93,88												
IMCD	152			ES									
ING GROEP N.V.	13,522												

De Dashboard Status (DBS) Indicator - Conditie en Coaching in beeld

Elke marktconditie wordt door de DBS staafdiagram op elke grafiek weergegeven met een staaf met eigen kleur. De UP status is herkenbaar aan de groene staaf op de nullijn. De DOWN status kent een blauwe staaf aan de nullijn. De CORRECTIE en REBOUND status worden aangeduid met een goudgele staaf. De kleuren in de indicator komen overeen met die in de Dashboard publicatie.

Het tweede gedeelte van de DBS indicator behelst de coaching aanbevelingen zoals die worden weergegeven in de Dashboard Publicatie. Als er sprake is van een UP status, dan kan dat gepaard gaan met een zogenaamde Enter Long (EL) coaching aanbeveling. Dit impliceert dat koopposities mogen worden ingenomen. Dit laatste wordt bepaald door specifieke, aanvullende Dashboard regels. De groene UP staaf krijgt dan een extra groene EL coaching stip. Zo krijgt de goudgele CORRECTIE staaf een extra stip als er een Exit Long (XL) coaching aanbeveling wordt afgegeven conform de DB spelregels. Dan begrijpt u nu ook dat de blauwe stip de Enter Short (ES) coaching aanbeveling behelst en de goudgele stip onder de REBOUND staaf de Exit Short (XS) coaching aanbeveling weerspiegelt.

In bijgaande afbeeldingen wordt een en ander nog eens geïllustreerd.



Turbo Tijd Setup - Uitgelezen kans in de markt

De objectieve metingen van het Dashboard met bijbehorende coachings zijn de voedingsbodem voor een mogelijke Turbo Tijd (TT) Setup. Een Setup is een uitgelezen koopkans (TT Long Setup) of verkoopkans (TT Short Setup) in de markt voor actieve beleggers, omdat het totaal-plaatje er goed uitziet. Behalve de Dashboard bevindingen zijn er ook charttechnische elementen die een rol spelen bij het uiteindelijke scenario. Opwaartse en neerwaartse ruimte zoals geïndiceerd door de groene en rode strepen, koerspatronen, Fibi retracements en meer subjectieve elementen worden meegenomen in de analyse. Daarbij mag ook de zogenaamde Risk Reward Ratio niet ontbreken, ofwel de verhouding tussen winst- en verliespotentieel. Dit geven we op de chart aan met een RR balk met stoploss en koersdoel suggesties.

De Setup wordt middels een eigen publicatie, zoals hiernaast afgebeeld, gepresenteerd en in een modelportefeuille verder gevolgd.

The image shows a promotional graphic for BNP Paribas Corporate & Institutional Banking. It features a large 'BUY SELL' graphic with a green arrow pointing up and a red arrow pointing down. The text 'Arancel Mittal Daily Turbo Long Setup' is prominently displayed. Below the graphic is a technical chart for 'Arancel Mittal' showing price movement from December 2021 to February 2022. The chart includes various indicators like moving averages and Fibonacci retracement lines. A 'BUY SELL' indicator is visible on the chart. Text on the page includes 'TA: Turbo Tijd Setup MARKETING', contact information for Nico P.P. Bakker, and a disclaimer about the information provided.

Groene of rode coaching stip - Aanstaande koopkans of bedreiging

In de Dashboard Publicatie worden de condities en coaching aanbevelingen gepresenteerd zoals die worden gevoed door de marktlensindicatoren. Specifieke spelregels bepalen of er sprake is van een opstartfase van een opgaande of neergaande koersbeweging, waar dan een coaching aanbeveling (EL, XL, ES, XL) aan gekoppeld kan worden. Anders gedefinieerd, in de opstartfase is het interessant voor actieve beleggers om in actie te komen. Mocht vervolgens de ingezette beweging worden voortgezet, het technische scenario wint aan kracht, dan is een doorlooffase actief. Actieve beleggers consolideren hun acties vanuit de opstartfase en wachten op nieuwe signalen. 'Blijf zitten waar je zit' zou hier van toepassing kunnen zijn. Een van de condities UP, CORRECTIE, DOWN of REBOUND is dan valide.

Nu kunnen specifieke kleurencombinaties uit de dag-, week- en maandtabellen van de Dashboard Publicatie aanleiding zijn om alvast te anticiperen op een aanstaande coaching aanbeveling. Een groene of rode stip wordt dan geplaatst om extra aandacht te vragen voor een mogelijk aanstaande kans (groene stip) of bedreiging (rode stip), ook al wordt dit nog niet geïndiceerd door de Dashboard indicatoren. Veelal spelen charttechnische elementen een rol bij het plaatsen van een groene of rode stip.

De stippen worden geplaatst op de betreffende chart in de wekelijkse nieuwsbrief de Chart Navigator en er wordt een melding van gemaakt op de website.

Met het toevoegen van Stip Coaching wordt het Dashboard Drieluik gecompleteerd: opwarmfase, opstartfase en doorlooffase om de conditie van elke significante koersbeweging te kunnen duiden en volgen en de transacties daar op af te stemmen.



Turbo's zijn complexe instrumenten en brengen vanwege het hefboomeffect een hoog risico mee van snel oplopende verliezen. 7 op de 10 retail beleggers verliest geld met de handel in turbo's. Het is belangrijk dat u goed begrijpt hoe turbo's werken en dat u nagaat of u zich het hoge risico op verlies kunt permitteren.

bnpparibasmarkets.nl

Nico Bakker (www.nicoprakker.nl) is directeur/eigenaar van BTAC Visuele Analyse en als zelfstandig consultant gelieerd aan BNP Paribas S.A. (www.bnpparibasmarkets.nl). Wouter de Boer is medewerker van BTAC.

De informatie in deze publicatie is niet bedoeld als individueel beleggingsadvies of als een individuele aanbeveling tot het doen van bepaalde beleggingen. Iedere belegging die u overweegt, dient u te toetsen aan uw persoonlijk beleggersprofiel of te bespreken met uw beleggingsadviseur. De waarde van uw beleggingen kan fluctueren. In het verleden behaalde resultaten bieden geen garantie voor de toekomst. De standpunten en vooruitzichten van Bakker dan wel De Boer geven diens technische mening weer over het betreffende item in de hoedanigheid van technisch analist en consultant. De beloning van BTAC, Bakker of De Boer staat/ stond/ zal niet direct of indirect in relatie (staan) met zijn specifieke aanbevelingen of standpunten in deze publicatie.

Op het moment van schrijven heeft Nico Bakker en/of Wouter de Boer van BTAC in privé dan wel zakelijk mogelijk een long of short positie in een van de onderliggende waarden zoals beschreven in dit document dan wel financiële instrumenten die hier aan zijn gerelateerd. Er kan tevens sprake zijn van indirecte deelnemingen via beleggingsfondsen, pensioenfondsen en/of kapitaalverzekeringen waarin wordt belegd en waar hij of andere medewerkers van BTAC geen invloed hebben op het beleggingsbeleid. Verder zijn er geen andere potentiële belangenconflicten bekend. Deze aanbevelingen zijn niet opgesteld overeenkomstig de wettelijke voorschriften ter bevordering van de onafhankelijkheid van onderzoek op beleggingsgebied en zijn evenmin onderworpen aan een verbod om al vóór de verspreiding van onderzoek op beleggingsgebied te handelen.



BNP PARIBAS

De bank voor een wereld in verandering