



**TA: Technische Conditie  
MARKETING**

Meer informatie

Ga naar [www.bnpparibasmarkets.nl](http://www.bnpparibasmarkets.nl)

of bel 0900 MARKETS

(0900 6275387; lokaal tarief)

Twitter: @TheDailyTurbo

# DAX index

## ‘Koers rond evenwicht’

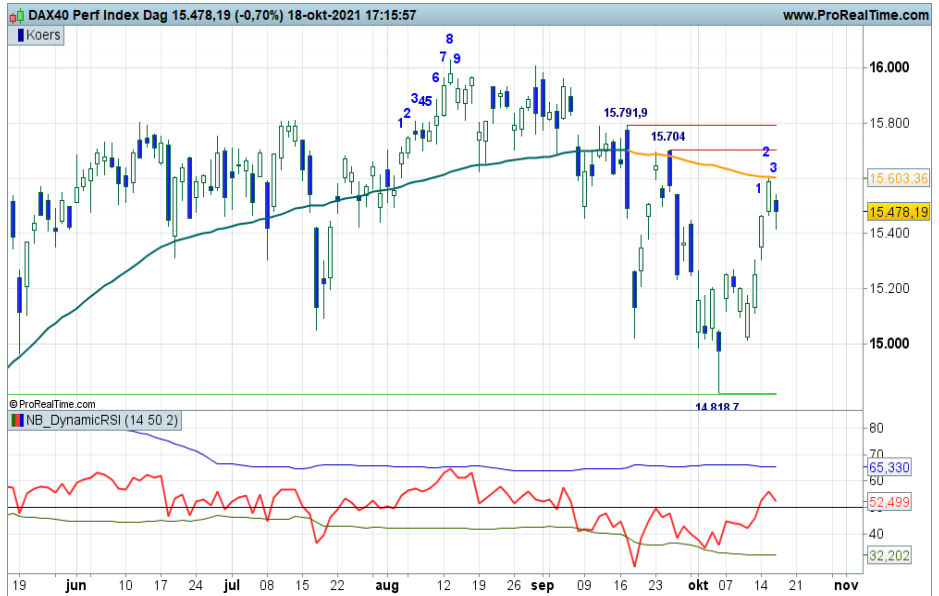
**Daggrafiek DAX index**

De zone rond 15.600 is bereikt nadat de bulls sterk opveerden vanaf 15.000 punten. Daar liggen nogal wat tussenliggende horden, waaronder het koersgemiddelde als evenwichtsniveau. Bij een voortzetting van de opmars kan de index boven 15.600 door naar 15.800, een niveau dat al de hele zomer als referentie dienst doet. De swingteller staat weer in de plus, waarmee op het Dashboard de Rebound conditie valide is. Enige afkoeling is echter wel mogelijk. Als de bulls hun positie willen verstevigen moeten ze daarna een hogere bodem zien te vormen. Nu echter eerst maar kijken wat er rond de SMA gebeurt.

*Conditie: Rebound*

*Coaching: wellicht wat winst nemen op Turbo Long posities bij signalen van topvorming.*

[Bekijk de BNP Paribas Turbo's](#)



Grafiek uit ProRealTime Software

Daggrafiek DAX Index Bron: BTAC Visuele Analyse, 19 oktober 2021

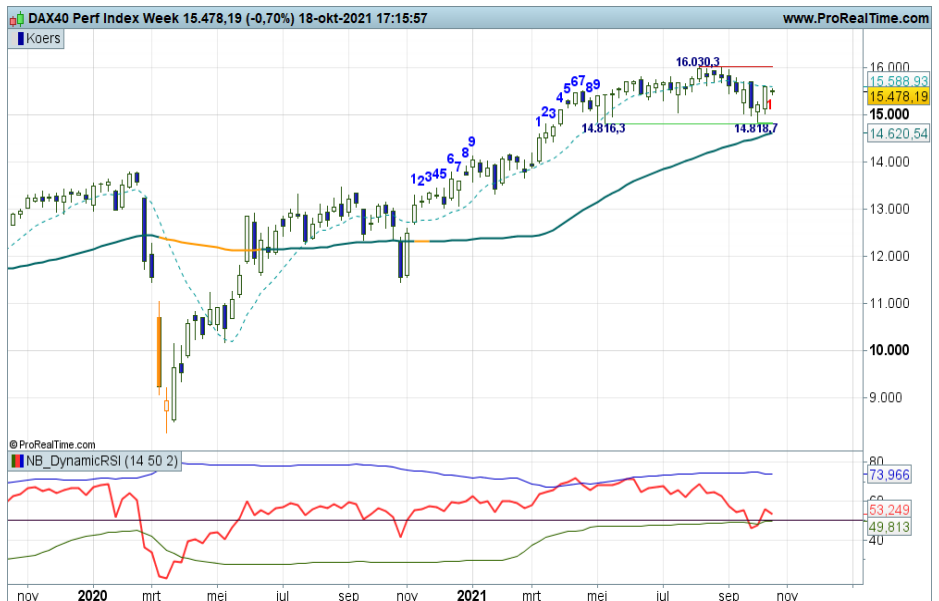
**Weekgrafiek DAX index**

De bulls verweren zich, de index veerde vorige week sterk op vanaf de zone rond 15.000 punten. De daily SMA staat daarmee weer onder druk en dat blijft een belangrijk kantelpunt. Inmiddels staan de indicatoren weer in de plus en is op het Dashboard de Up conditie valide. Nu dus eerst maar kijken of beleggers bereid zijn de uptrend echt te hervatten. Als dat niet het geval is en verkoopdruk neemt toe, dan ligt onder de zone 15.000 nog een vangnet op 14.800, daaronder gaat het luik open naar 14.000 punten.

*Conditie: Up*

*Coaching: long posities zijn mogelijk, blijf echter op uw hoede voor 'de beer'.*

[Bekijk de BNP Paribas Turbo's](#)



Grafiek uit ProRealTime Software

Weekgrafiek DAX Index Bron: BTAC Visuele Analyse, 19 oktober 2021



**BNP PARIBAS**

**De bank voor een wereld in verandering**

Turbo's zijn complexe instrumenten en brengen vanwege het hefboomeffect een hoog risico mee van snel oplopende verliezen. 7 op de 10 retail beleggers verliest geld met de handel in turbo's. Het is belangrijk dat u goed begrijpt hoe turbo's werken en dat u nagaat of u zich het hoge risico op verlies kunt permitteren.

[bnpparibasmarkets.nl](http://bnpparibasmarkets.nl)

Nico Bakker ([www.nicopbakker.nl](http://www.nicopbakker.nl)) is directeur/eigenaar van BTAC Visuele Analyse en als zelfstandig consultant gelieerd aan BNP Paribas S.A. ([www.bnpparibasmarkets.nl](http://www.bnpparibasmarkets.nl)). Wouter de Boer is medewerker van BTAC.

De informatie in deze publicatie is niet bedoeld als individueel beleggingsadvies of als een individuele aanbeveling tot het doen van bepaalde beleggingen. Iedere belegging die u overweegt, dient u te toetsen aan uw persoonlijk beleggersprofiel of te bespreken met uw beleggingsadviseur. De waarde van uw beleggingen kan fluctueren. In het verleden behaalde resultaten bieden geen garantie voor de toekomst. De standpunten en vooruitzichten van Bakker dan wel De Boer geven diens technische mening weer over het betreffende item in de hoedanigheid van technisch analist en consultant. De beloning van BTAC, Bakker of De Boer staat/stond/zal niet direct of indirect in relatie (staan) met zijn specifieke aanbevelingen of standpunten in deze publicatie.

Op het moment van schrijven heeft Nico Bakker en/of Wouter de Boer van BTAC in privé dan wel zakelijk mogelijk een long of short positie in een van de onderliggende waarden zoals beschreven in dit document dan wel financiële instrumenten die hier aan zijn gerelateerd. Er kan tevens sprake zijn van indirecte deelnemingen via beleggingsfondsen, pensioenfondsen en/of kapitaalverzekeringen waarin wordt belegd en waar hij of andere medewerkers van BTAC geen invloed hebben op het beleggingsbeleid. Verder zijn er geen andere potentiële belangenconflicten bekend.

Deze aanbevelingen zijn niet opgesteld overeenkomstig de wettelijke voorschriften ter bevordering van de onafhankelijkheid van onderzoek op beleggingsgebied en zijn evenmin onderworpen aan een verbod om al vóór de verspreiding van onderzoek op beleggingsgebied te handelen.



**BNP PARIBAS**

**De bank voor een wereld in verandering**