



TA: Technische Conditie Marketing

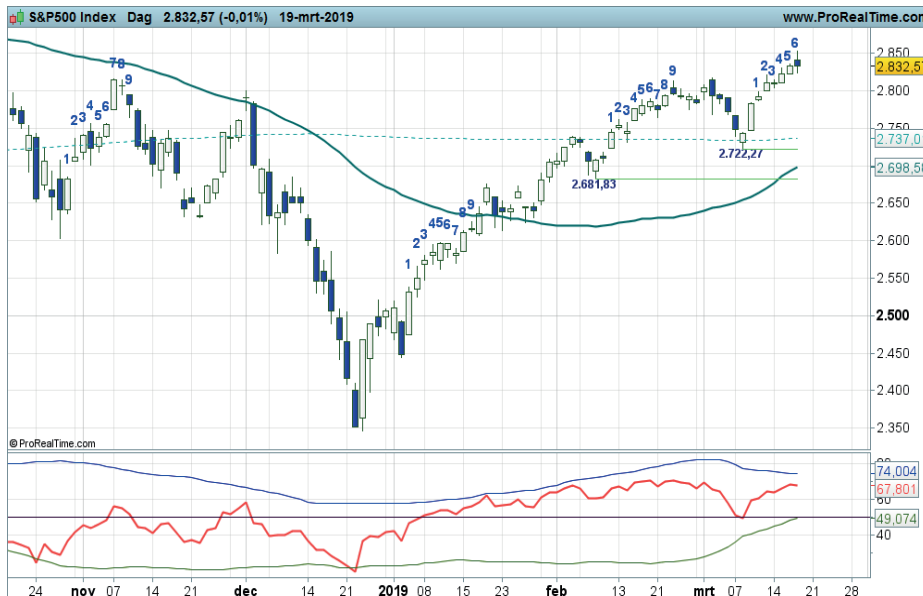
Meer informatie
 Ga naar www.bnpparibasmarkets.nl
 of bel 0900 MARKETS
 (0900 6275387; lokaal tarief)
 Twitter: @TheDailyTurbo

S&P500 Index®
 'Lichte topvorming...'

Daggrafiek S&P500 index®

Rond de wekelijk SMA werd de correctie afgerond op 2.722. De S&P veerde de afgelopen week sterk op en de weerstand op 2.800+ werd gepasseerd. De swingteller noteert richting het einde van de upserie en er is reeds een zwarte candle zichtbaar. De volatiliteit lijkt wat af te nemen en het momentum loopt er een beetje uit in de index. Zolang het patroon van hogere toppen en hogere bodems in stand blijft, zijn de vooruitzichten positief.

Conditie: Up.
Coaching: koopposities zijn gerechtvaardigd. Bij zwarte candles wellicht wat winsten veilig stellen.



Grafiek uit ProRealTime Software

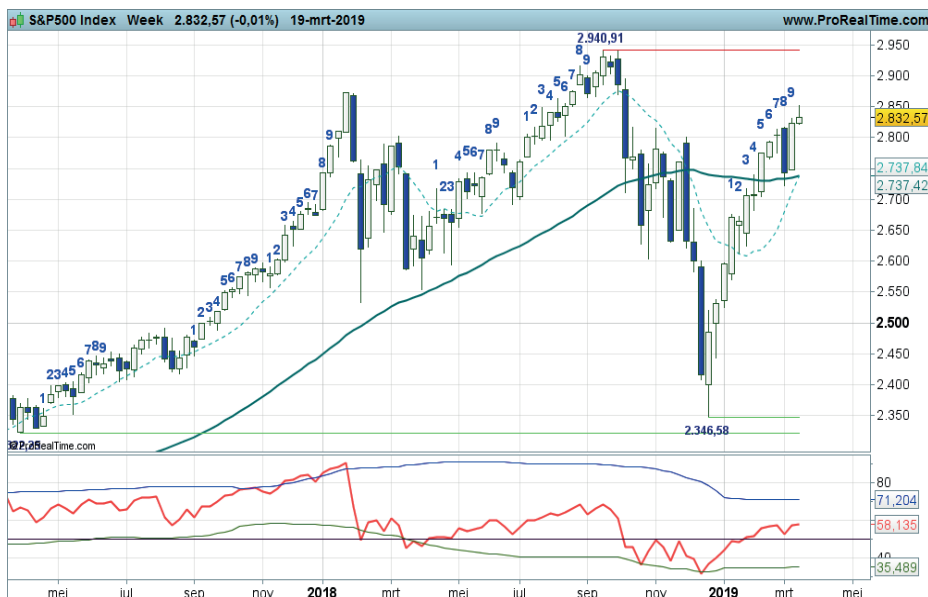
Daggrafiek S&P500-Index® Bron: BTAC Visuele Analyse, 20 maart 2019

Bekijk de BNP Paribas Turbo's

Weekgrafiek S&P500 Index®

De SMA werd recent opwaarts doorbroken en vorige week is de zone getest. Daarmee doet het koersgemiddelde dienst als dynamische steunzone. Het beeld oogt nog wat wispelturing in de index. De indicatoren staan nog positief, maar de harde afdaling vorige week hint op topvorming en enige voorzichtigheid blijft derhalve op zijn plaats. Thans noteert de swingteller +9 en is er lichte topvorming zichtbaar. Het momentum lijkt wat af te zwakken en derhalve is het beeld gematigd positief.

Conditie: UP.
Coaching: koopposities mogelijk gedeeltelijk sluiten bij signalen van verkoopdruk.



Grafiek uit ProRealTime Software

Weekgrafiek S&P500-Index® Bron: BTAC Visuele Analyse, 20 maart 2019

Bekijk de BNP Paribas Turbo's



BNP PARIBAS

De bank voor een wereld in verandering

bnpparibasmarkets.nl

Nico Bakker (www.nicoprakker.nl) is directeur/eigenaar van BTAC Visuele Analyse en als zelfstandig consultant gelieerd aan BNP Paribas S.A. (www.bnpparibasmarkets.nl). Wouter de Boer is medewerker van BTAC.

De informatie in deze publicatie is niet bedoeld als individueel beleggingsadvies of als een individuele aanbeveling tot het doen van bepaalde beleggingen. Iedere belegging die u overweegt, dient u te toetsen aan uw persoonlijk beleggersprofiel of te bespreken met uw beleggingsadviseur. De waarde van uw beleggingen kan fluctueren. In het verleden behaalde resultaten bieden geen garantie voor de toekomst. De standpunten en vooruitzichten van Bakker dan wel De Boer geven diens technische mening weer over het betreffende item in de hoedanigheid van technisch analist en consultant. De beloning van BTAC, Bakker of De Boer staat/stond/zal niet direct of indirect in relatie (staan) met zijn specifieke aanbevelingen of standpunten in deze publicatie.

Op het moment van schrijven heeft Wouter de Boer van BTAC in privé dan wel zakelijk een LONG positie in de onderliggende waarde zoals beschreven in dit document dan wel financiële instrumenten die hier aan zijn gerelateerd. Er kan sprake zijn van indirecte deelnemingen via beleggingsfondsen, pensioenfondsen en/of kapitaalverzekeringen waarin wordt belegd en waar hij of andere medewerkers van BTAC geen invloed hebben op het beleggingsbeleid. Verder zijn er geen andere potentiële belangenconflicten bekend.

Deze aanbevelingen zijn niet opgesteld overeenkomstig de wettelijke voorschriften ter bevordering van de onafhankelijkheid van onderzoek op beleggingsgebied en zijn evenmin onderworpen aan een verbod om al vóór de verspreiding van onderzoek op beleggingsgebied te handelen.