



**TA: Technische Conditie**  
**Marketing**  
**Meer informatie**

Ga naar [www.bnpparibasmarkets.nl](http://www.bnpparibasmarkets.nl)  
 of bel **0900 MARKETS**  
 (0900 6275387; lokaal tarief)  
 Twitter: [@TheDailyTurbo](https://twitter.com/TheDailyTurbo)

# Zilver

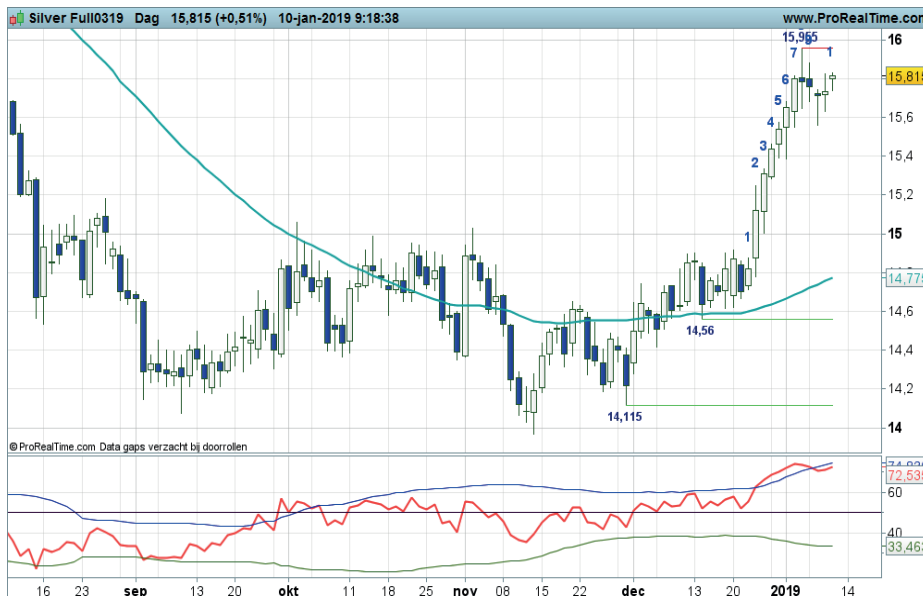
## ‘Lichte hapering...’

### Daggrafiek Zilver

Het zijwaartse koerverloop tussen de SMA zone rond 14,60 en de weerstandzone op krap 15 kreeg recent een vervolg met een opwaartse doorbraak en een mooie rit richting krap 16 waar thans wat topvorming zichtbaar is. De swingteller noteert na het afronden van een volledige plusserie afwisselend in de plus en de min. Een terugval kan leiden tot de voormalige topzone rond 15. Voor nu bezien of de correctie meer vorm krijgt of dat de uptrend een vervolg krijgt boven 16+.

*Conditie: UP*

*Coaching: trendbeleggers kunnen overwegen om winsten af te romen bij meer topvorming.*



Grafiek uit ProRealTime Software

Daggrafiek Zilver Bron: BTAC Visuele Analyse, 10 januari 2019

[Bekijk de BNP Paribas Turbo's](#)

### Weekgrafiek Zilver

Wordt de oude steunzone rond 16+ de nieuwe weerstand? Feit is dat de koers midden in de Fibonacci zone beweegt en de dalende SMA nadert die doorgaans als dynamische weerstandzone dienst doet. Na de forse opwaartse beweging lijkt enige afkoeling op zijn plaats, maar zolang de candles wit blijven zijn de vooruitzichten positief. Thans wordt echter een Doji gevormd en de RSI staat in dynamisch OB gebied. Enige topvorming ligt dus op de loer. Voor nu bezien hoe de strijd rond 16+ uitpakt.

*Conditie: Support*

*Coaching: reboundspelers kunnen posities aanhouden zolang de swingteller positief noteert. Bij verkoopdruk rond de SMA wellicht wat winsten veilig stellen.*



Grafiek uit ProRealTime Software

Weekgrafiek Zilver Bron: BTAC Visuele Analyse, 10 januari 2019

[Bekijk de BNP Paribas Turbo's](#)



**BNP PARIBAS** | De bank voor een wereld in verandering

bnpparibasmarkets.nl

Nico Bakker ([www.nicoprakker.nl](http://www.nicoprakker.nl)) is directeur/eigenaar van BTAC Visuele Analyse en als zelfstandig consultant gelieerd aan BNP Paribas S.A. ([www.bnpparibasmarkets.nl](http://www.bnpparibasmarkets.nl)). Wouter de Boer is medewerker van BTAC.

De informatie in deze publicatie is niet bedoeld als individueel beleggingsadvies of als een individuele aanbeveling tot het doen van bepaalde beleggingen. Iedere belegging die u overweegt, dient u te toetsen aan uw persoonlijk beleggersprofiel of te bespreken met uw beleggingsadviseur. De waarde van uw beleggingen kan fluctueren. In het verleden behaalde resultaten bieden geen garantie voor de toekomst. De standpunten en vooruitzichten van Bakker dan wel De Boer geven diens technische mening weer over het betreffende item in de hoedanigheid van technisch analist en consultant. De beloning van BTAC, Bakker of De Boer staat/ stond/ zal niet direct of indirect in relatie (staan) met zijn specifieke aanbevelingen of standpunten in deze publicatie.

Op het moment van schrijven heeft Wouter de Boer van BTAC in privé dan wel zakelijk een Short positie in de onderliggende waarde zoals beschreven in dit document dan wel financiële instrumenten die hier aan zijn gerelateerd. Er kan sprake zijn van indirecte deelnemingen via beleggingsfondsen, pensioenfondsen en/of kapitaalverzekeringen waarin wordt belegd en waar hij of andere medewerkers van BTAC geen invloed hebben op het beleggingsbeleid. Verder zijn er geen andere potentiële belangenconflicten bekend.

Deze aanbevelingen zijn niet opgesteld overeenkomstig de wettelijke voorschriften ter bevordering van de onafhankelijkheid van onderzoek op beleggingsgebied en zijn evenmin onderworpen aan een verbod om al vóór de verspreiding van onderzoek op beleggingsgebied te handelen.