

**TA: Chart Navigator  
MARKETING**

Meer informatie

Ga naar

[www.bnpparibasmarkets.nl](http://www.bnpparibasmarkets.nl)

of bel 0900 MARKETS

(0900 6275387; lokaal tarief)

Twitter: @TheDailyTurbo

Links en rechts rare koerssprongen, nerveuze candles met aanzwellende berendruk binnen de veelal positieve trendfase. Dat is thans het beeld op menig aandelenveld. Dit impliceert dat de **“Buy the dip”** strategie gevolgd mag worden. Na de berenstorm mogen bodemstampers de weg plaveien voor de bulls om de trend te kunnen hervatten. Maar gaat dat wel lukken dan? Check de charts waar de cruciale krijtstrepen liggen.

**Correctie status**

Volgens de spelregels van het Dashboard beleggen is op menig grafiek de correctie status valide. Check de charts van uw favoriete indices en hoofdfondsen waar thans de cruciale steunstrepen liggen die de bulls in de race moeten houden. Binnenkort bodemvorming of toch een trendbreuk? Traditiegetrouw duiden we de weekgrafiek van zes Midkappers of Small-cappers in elke editie van de nieuwsbrief. Deze week aandacht voor AMG, Arcadis, BAM, OCI, PostNL en TKH Group. Berendruk is zichtbaar, maar is dit slechts een correctie of een vervolg van een downtrend? Kijk, lees en oordeel.

Uit het BNP Paribas België universum kiezen we drie charts, te weten Ackerman, Dieteren en UCB. Hoeveel druk kunnen de beren uitoefenen? De sectorkeuze valt op 'Chemicals', een sector waar de “Buy the dip” strategie van toepassing is.

Op de intermarkt speelvelden zie ik allerlei koersbewegingen. EuroDollar wil zijn dalende trend vervolgen, Goud- en Zilver bulls bereiden een nieuwe aanval voor, BrentOil zoekt wederom hogere niveaus op en de Euro Bund Future worstelt met de onderlijn van een brede trading range. Alom spanning en sensatie.

Voor beginnende beleggers is het niet altijd eenvoudig mijn Dashboard Beleggen (DB) onder de knie te krijgen. Er zijn ook zoveel elementen die een rol spelen en mijn coaching tempo is veelal zo energiek, dat je dreigt door de bomen het bos niet meer te zien. Je zou er urenlang van worden en je weet eigenlijk niet waar je naar kijkt en waar je moet beginnen. Om startende DB beleggers een handje te helpen, heb ik een DB Spoorboekje gemaakt, ofwel een stappenplan met 8 kleine opdrachten om uiteindelijk tot een verantwoord scenario te komen. Een nadere uitleg vindt u in de TA Coaching Rubriek

**TA Coachings Video's**

Voor de beginnende TA beleggers (en voor hen die hun kennis willen oprispen) staan er op de website van BNP Paribas diverse korte coaching video's over technische analyse en Dashboard Beleggen. Erg handig om die eerst te bekijken om daarna een en ander in de praktijk te proberen. Kennis vergaren, oefenen en dan echte transacties doen, dat is de juiste volgorde. Kijk op [Technische Analyse Coaching Video's](#) voor meer info.

Nico P.R. Bakker

**Inhoud Chart Navigator**

Indices en Sectorkeuze	P. 2
AEX® Hoofdfondsen	P. 4
TA Coaching Rubriek	P. 12
Selectie Midkapfondsen	P. 13
Turbo Titels Buitenland	P. 15
Valuta - Obligaties	P. 16
Grondstoffen	P. 17
Info	P. 18

**Wilt u reageren?**

Heeft u opmerkingen, vragen, suggesties, aanvullingen, wilt u reageren? Doe dit dan door een email te sturen naar:

[markets@bnpparibas.com](mailto:markets@bnpparibas.com)

*De RealTime grafieken in deze editie zijn bijgewerkt op vrijdagochtend. De slotkoers kan de definitieve weekcandle en het bijbehorende scenario wijzigen.*

**Analyses en coaching:**

Nico P.R. Bakker

Wouter de Boer

Twitter: @TheDailyTurbo

[www.bnpparibasmarkets.nl](http://www.bnpparibasmarkets.nl)



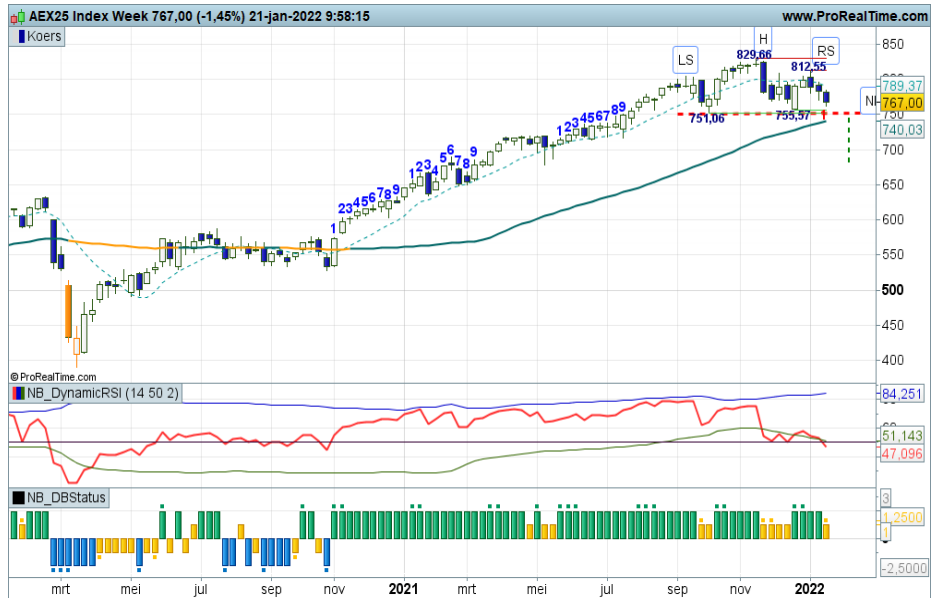
**AEX-Index® - Volatiel gespartel**

Een derde zwarte candle in de maak voorziet in aanzwellende berendruk, waardoor de AEX wegzakt richting de 755-750 steunzone. Dit brengt een afnemende trendmatigheid met zich mee, waardoor tevens het speelveld verkrappt. Licht lagere toppen en gelijke bodems impliceert dat de koers binnenkort kan uitbreken voor een nieuwe significante beweging. De contouren van een Hoofd-Schouder patroon impliceren dat een uitbraak onder 750 een haalbaar scenario is.

**Conditie:** Correctie.

**Coaching:** het verkleinen van koopposities is te overwegen nu er een correctie gaande is.

[Bekijk de BNP Paribas Turbo's](#)



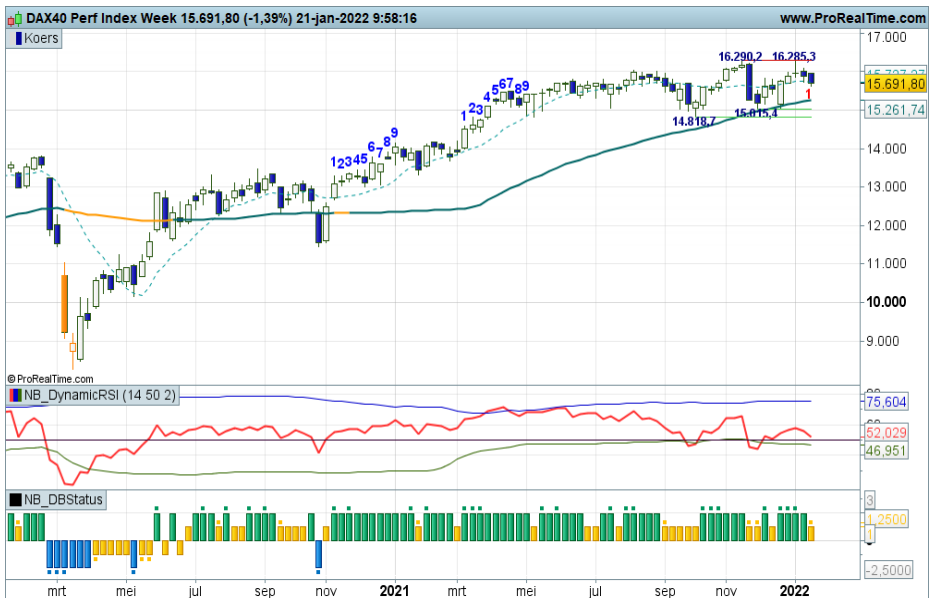
**DAX® index - Correctiefase van start**

De weekchart toont een chaotisch koersbeeld. Nauwelijks tot geen trendmatigheid, mogelijk topvorming bij 16.300, sprietige zwarte candles richting 15.000+ en correctie standen bij de indicatoren. Dit alles speelt zich af boven een fier opkrullende SMA lijn, dus de ondertoon is wel positief, maar niet glanzend. De bulls moeten met witte candles druk gaan zetten op de rode streep om de trend een nieuwe impuls te kunnen geven. Zo niet, dan blijft het hangen en wurgen.

**Conditie:** Up.

**Coaching:** interessant speelveld voor trendbeleggers en 'consolidatie' spelers.

[Bekijk de BNP Paribas Turbo's](#)

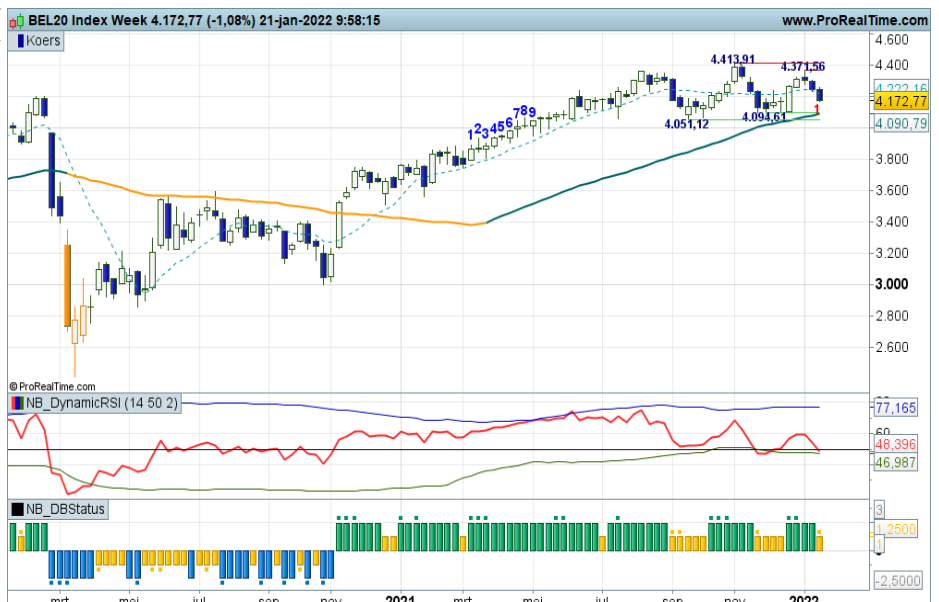


**Bel20 Index - Correctie status**

Er is sprake van een consolidatie fase binnen de opwaartse trend. Aan de onderkant ligt de steunzone rond 4.000 punten, aan de bovenkant wordt het speelveld begrensd door de weerstandzone op 4.400+. De indicatoren springen in een correctiestand, hetgeen prima past in een consolidatie fase. Even afkoelen en binnenkort bodemen onder in de range, zo luidt de opdracht voor de bulls. Voor nu de beren volgen op hun pad richting het zuiden.

**Coaching:** de DBS geeft een exit signaal, dus mogen koopposities worden verkleind of geneutraliseerd.

[Bekijk de BNP Paribas Turbo's](#)

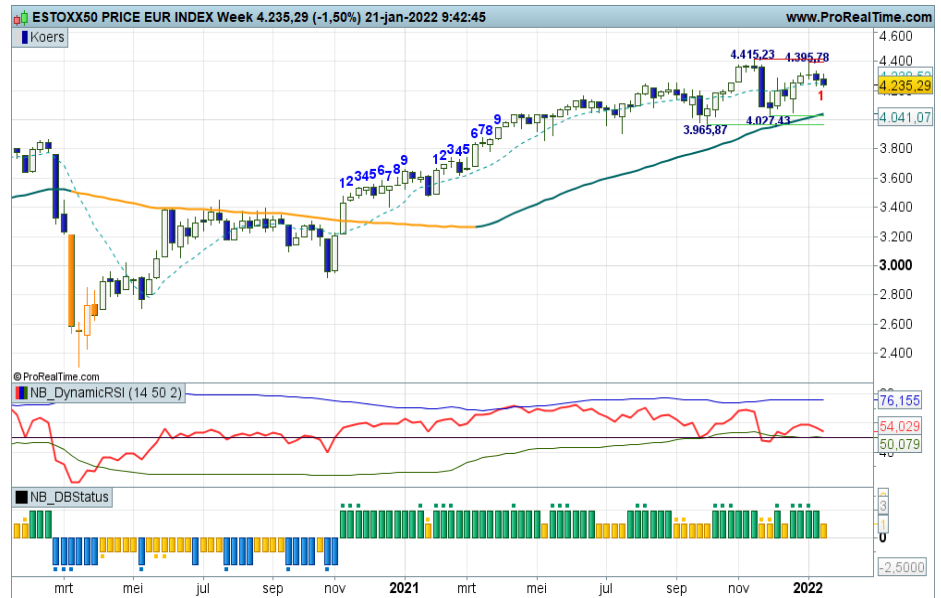


**EUROSTOXX50® index - Berentikken**

Ook de Europese beursbarometer heeft te kampen met aanzwellende berendruk. Een iets lagere top in de maak, de indicatoren in een correctie stand en een neerbuigende RSI indiceren aanzwellende berendruk richting de SMA rond 4000+. Voorsnog een gezonde correctie, een pauze voor de bulls. Voor nu bezien tot hoever de beren zullen reiken en wanneer de bulls het stokje weer overnemen.

*Coaching: de DBS indicator geeft een XL coaching signaal, dus er mogen wat winsten worden verzilverd.*

[Bekijk de BNP Paribas Turbo's](#)

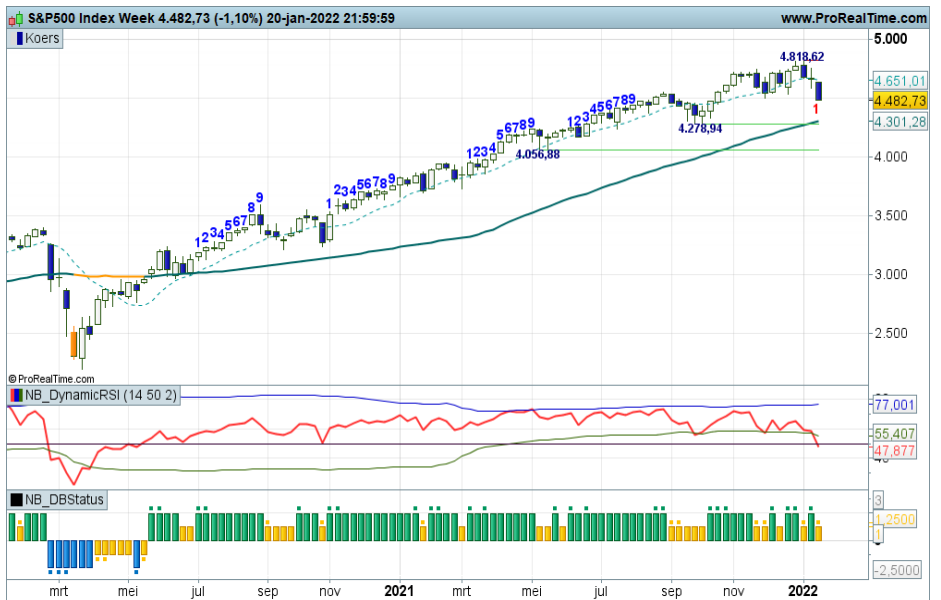


**S&P500® index - Berendruk**

Na een recent hoogtepunt op 4818 volgde een Bearish Engulfing patroon als opmaat voor een correctie. Deze week een vervolg hier op met een zwarte candle, swingteller naar -1, RSI onder de 50 en de DBS in het geel. De correctie status is valide, de index mag zakken naar 4495 met daaronder ruimte tot 4300+ zonder dat de trend in gevaar komt. Een gezonde correctie voorsnog met zo mogelijk binnenkort een hogere bodem.

*Coaching: de uptrend is nog heel, het beeld toont wel wat onrustig, enige terughoudendheid en zo mogelijk wat XL ter overweging.*

[Bekijk de BNP Paribas Turbo's](#)

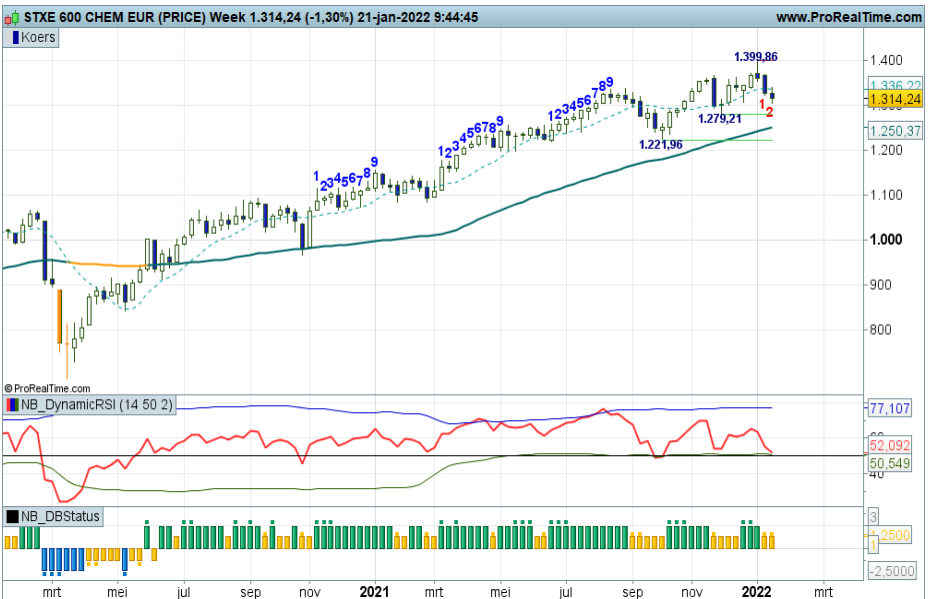


**Sector Chemicals - Buy the dip**

Een uitstekende trendmatige beweging getuige de serie hogere toppen en hogere bodems boven een fier opkrukkende SMA lijn. Regelmatig volledige opswings met thans een milde terugval, een correctie binnen de uptrend. Even terug naar de SMA lijn die niet ver weg ligt, om daar te bodemen om vervolgens de uptrend te vervolgen. Zo luidt het meest waarschijnlijke scenario. Laat de beer nu nog even zijn gang gaan.

*Coaching: 'Kopen op zwakte' is de gewenste strategie. Na een succesvolle correctie zijn er weer koopkansen.*

[Naar alle BNP Paribas Turbo's](#)

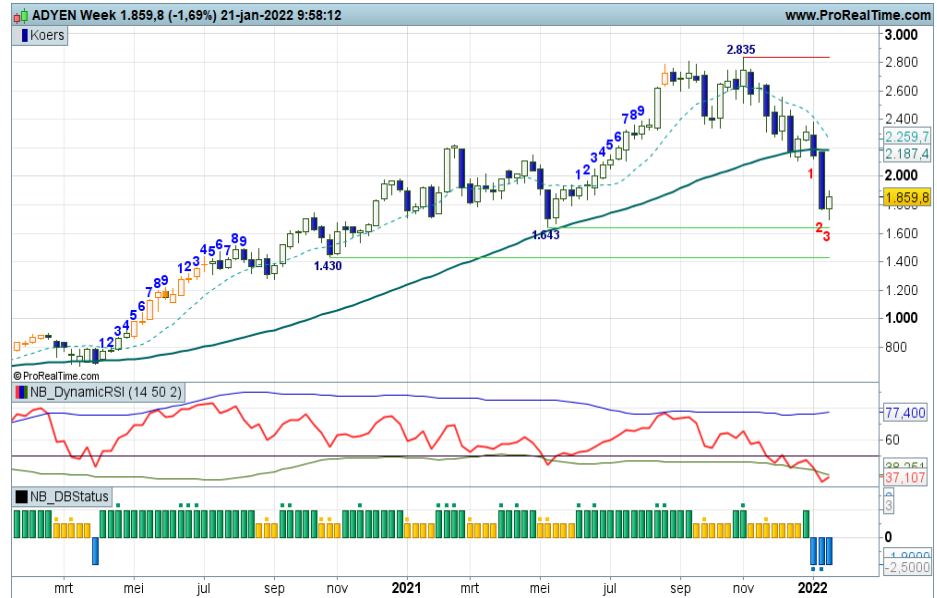


**Adyen - Nu eerst een pullback**

“Deze week een breakout candle met de swingteller op -2 en de DBS met een tweede blauwe staaf. De RSI duikt onder de OS lijn, dus een pullback lijkt aanstaande”, zo meldde ik vorige week. En ze, een dappere poging deze week om een pullback te starten. Als vervolgens getopt gaat worden onder of tegen de SMA lijn, dan dreigt er wel degelijk een dalende trendfase. Niet eerder dan bij koersvorming boven de SMA lijn op 2190 kan een trendbreuk worden afgewend.

*Coaching: na de pullback moet blijken of trendbeleggers hun koopposities moeten afbouwen.*

[Bekijk de BNP Paribas Turbo's](#)

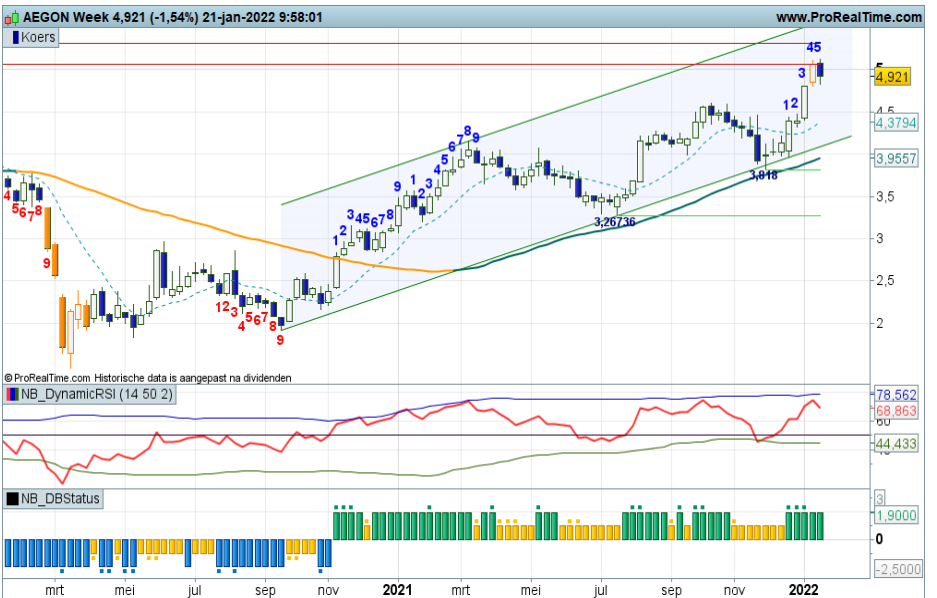


**AEGON - Korte aarzeling**

Het gaat op zich prima met de bullenparade. Alle indicatoren in de plus, maar wel mogelijk deze week een zwarte candle. Een kleine smet op de chart bij de rode streep op 5+. De RSI ketst af tegen de OB-lijn, dus er dreigt topvorming als opmaat voor een correctie richting de 4,5 zone of zelfs iets lager tot aan de SMA lijn rond 4,0. De trend komt niet in gevaar, daartoe is er voldoende correctieruimte. Voor nu bezien of de beren daadwerkelijk hun grip gaan vergroten met meer zwarte candles.

*Coaching: er dreigt topvorming, een beetje XL is te overwegen.*

[Bekijk de BNP Paribas Turbo's](#)

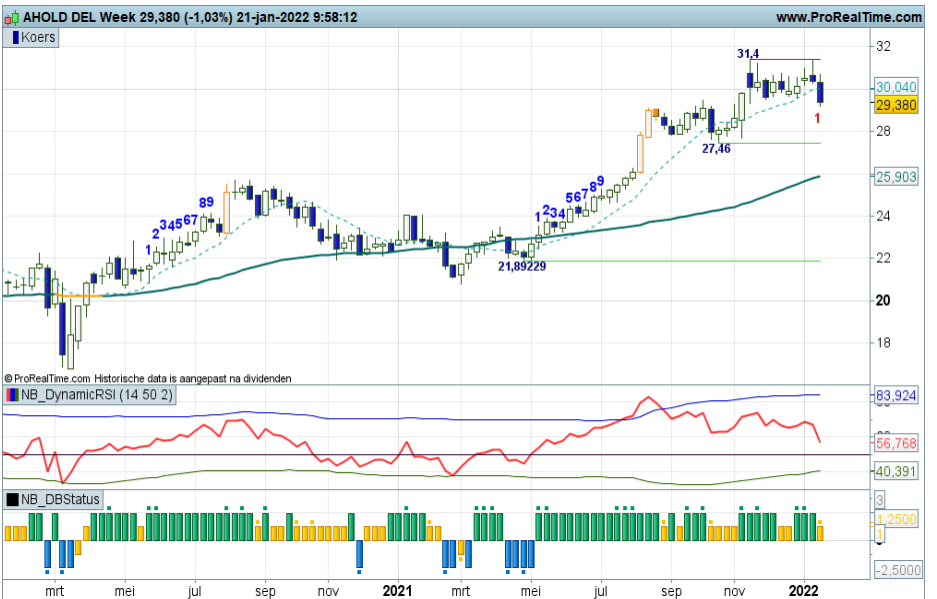


**Ahold - Milde correctie**

Het zag er naar uit dat de bulls zouden opstomen naar hogere niveaus, maar zij laten het afweten. Positieve commentaren moeten plaatsmaken voor terughoudende opmerkingen. Er dreigt immers een correctiestand, een terugval naar 27+ of lager behoort tot de mogelijkheden. Er is voldoende correctieruimte zonder dat de trend in gevaar komt. Voorsnog gaat het om het verkleinen van het gat tussen koers en SMA.

*Coaching: een XL coaching conditie is valide getuige de stand van de DBS indicator.*

[Bekijk de BNP Paribas Turbo's](#)



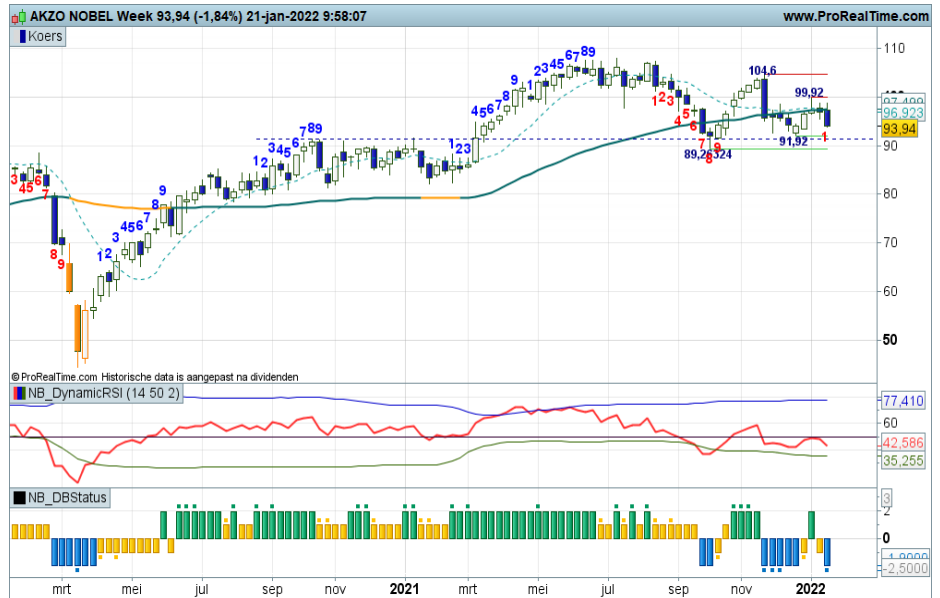


**Akzo Nobel - Verkrappend speelveld**

Wat een felle strijd bij de SMA lijn! De beren proberen de koers onder de SMA lijn te persen om daarmee een negatieve overgangsfase te bewerkstelligen. De bulls verzetten zich met hand en tand en willen boven de SMA lijn klimmen. Voor nu wachten wie als overwinnaar uit de arena stapt, met daarbij de melding dat het speelveld krappert door de lagere toppen en hogere bodems.

*Coaching: enige terughoudendheid is gewenst in de felle strijd. De DBS indicator is duidelijk in zijn duiding.*

[Bekijk de BNP Paribas Turbo's](#)

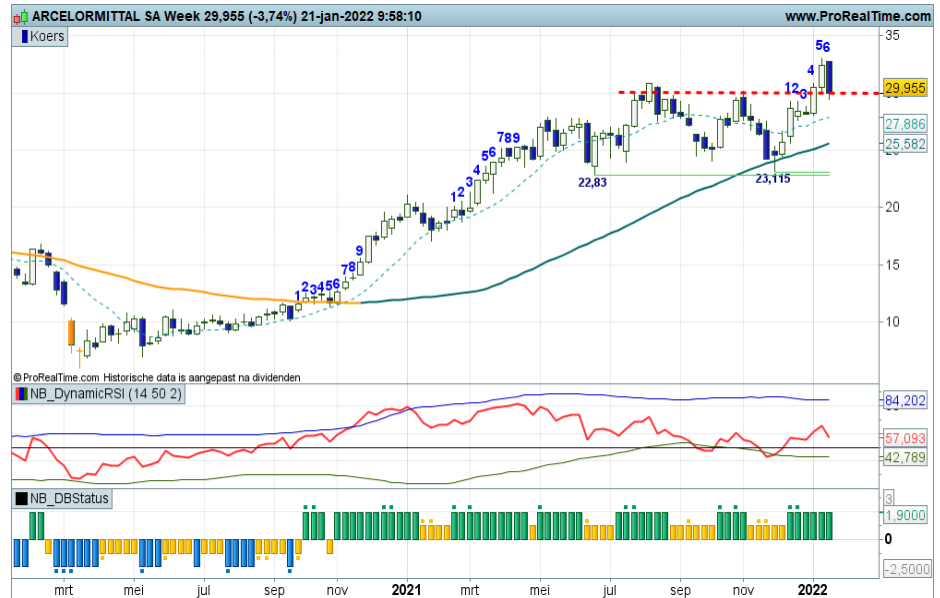


**Arcelor Mittal - Mooie uitbraak**

Een klassiek voorbeeld van een koersuitbraak, dat mag gezegd worden. Onlangs een opwaartse uitbraak boven de 30+ zone, deze week een kortstondige pullback om het vervolg van de uptrend te valideren. 'Oude weerstand wordt nieuwe steun' zou het motto moeten zijn de komende periode. Bodemen bij 30+ en daarna door omhoog, zo luidt de opdracht voor de bulls. Bij een significante terugval onder 30 vervagen de positieve vooruitzichten, dat moge duidelijk zijn.

*Coaching: koopposities mogen worden aangehouden, kopen op zwakte is thans de strategie, mits 30+ als steun blijft liggen.*

[Bekijk de BNP Paribas Turbo's](#)

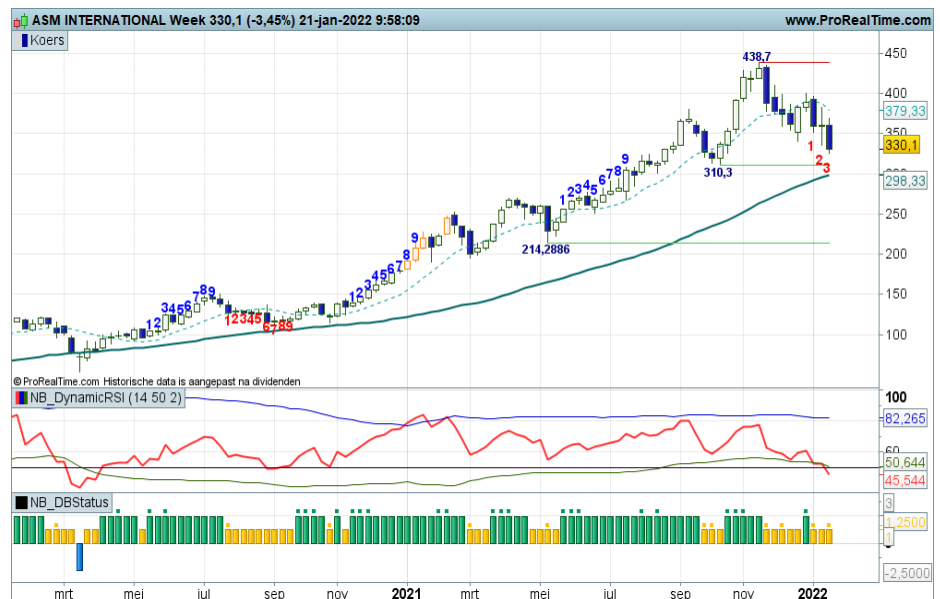


**ASMI - Correctie in volle gang**

Binnen de sterke trendfase delen de beren tikken uit en revancheren de stieren zich, waardoor de strijd zich afspeelt tussen groen en rood, met momenteel een correctiestand bij de indicatoren. De ondertoon is positief, mede gevoed door een sterke RSI, dus uiteindelijk zullen de bulls aan het rechte eind trekken, zo ziet het er thans uit. Het is uitzien naar de eerste bodemstampers.

*Coaching: enige terughoudendheid is op zijn plaats. De strategie 'kopen op zwakte' is voorsnog valide, maar 'wacht op wit'.*

[Bekijk de BNP Paribas Turbo's](#)

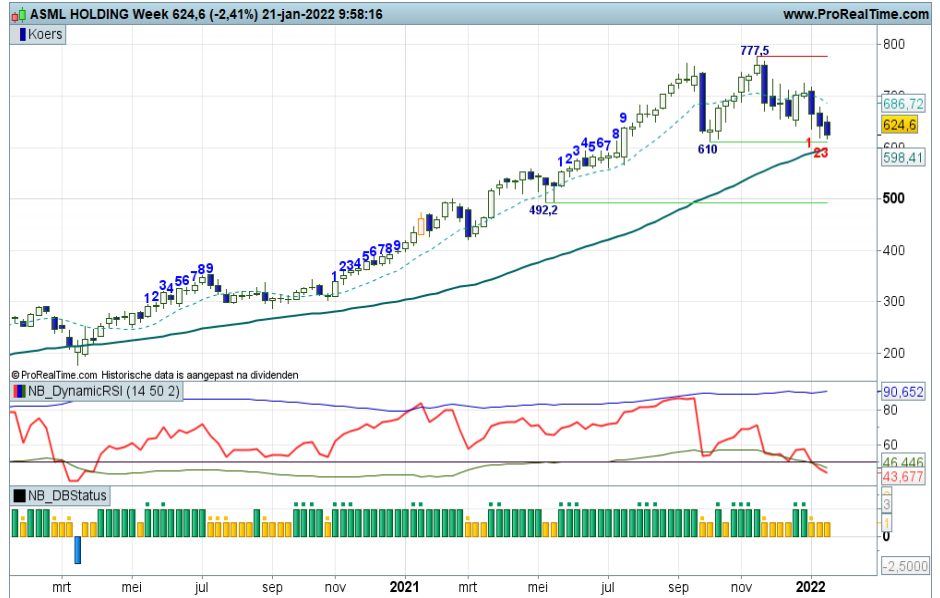


**ASML - Bodemstampers in aantocht?**

“Terugzakken naar 610 om daarna de trend een nieuwe impuls te geven? Dit zou prima passen binnen de contouren van een trading range tussen rood en groen”, zo schreef ik vorige week. Dit scenario is nog steeds kansrijk gezien de stand van de indicatoren. Het wachten is nu op een witte candle op 610 als eerste indicatie van bodemvorming. Of gaan de beren ons verrassen met een trendbreuk?

*Coaching: voor trading range spelers zijn er koopkansen binnen de genoemde bandbreedte als een witte candle verschijnt.*

[Bekijk de BNP Paribas Turbo's](#)

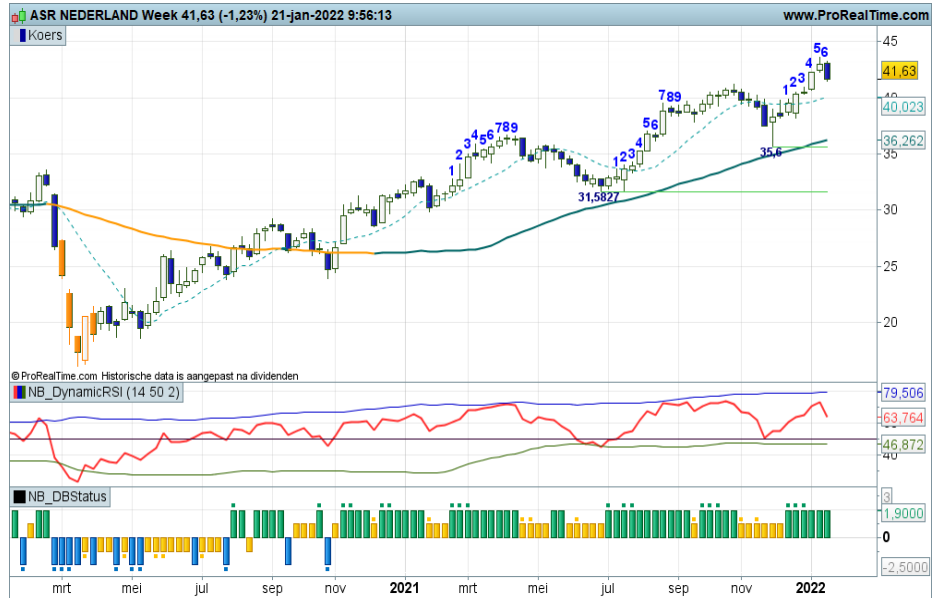


**ASR Nederland - Even pauze**

Het gaat op zich prima met het koersverloop. Er liggen geen rode strepen in het veld, de bulls begeven zich op 'uncharted territory', altijd een spannende fase. Het proces van hogere toppen en hogere bodems is sterk, maar ik zie deze week een lichte verzwakking. Mogelijk een Bearish Engulfing patroon als opmaat voor een correctie. Even pauze voor de bulls, bij nog een zwarte candle zal de correctiedruk toenemen.

*Coaching: het toppatroon is een waarschuwing voor aanstaande topvorming. Pas maar wat Money Management toe.*

[Bekijk de BNP Paribas Turbo's](#)

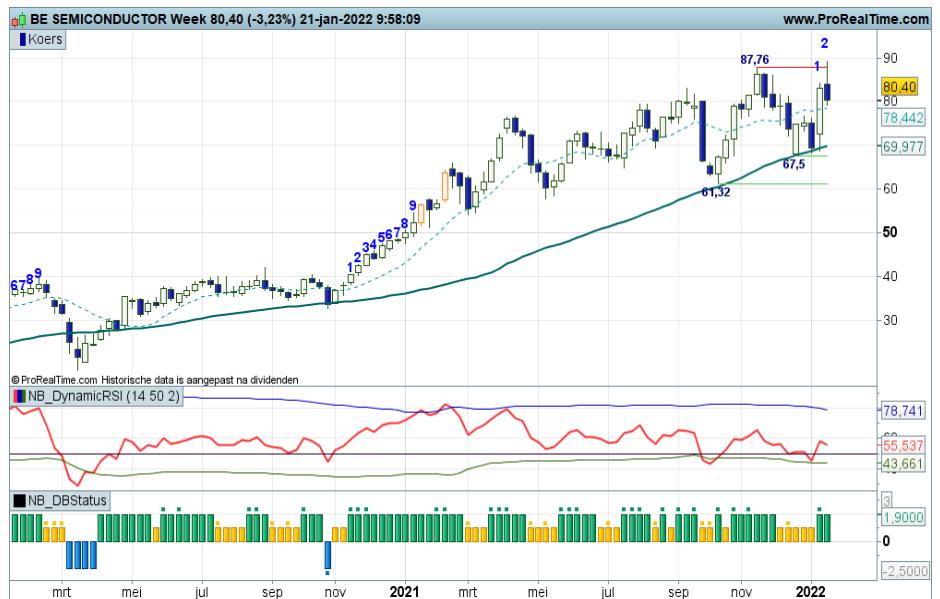


**BESI - Dubbele top?**

Met veel gevoel voor dramatiek veren de bulls op vanaf de SMA lijn rond 70,00, maar deze week meteen al weer een hapering bij 87+. Dreigt er een dubbele top? Zijn de bulls klaar met hun rally? Zo ja, dan moet er komende week opnieuw een zwarte candle verschijnen als bevestiging. Daarna een afdaling naar de 70 zone. Onder 70 een trendbreuk, boven 87 een vervolg van de uptrend. Zo, u bent weer helemaal bij.

*Coaching: gezien de hapering is een beetje XL wel te overwegen. Helemaal uitstappen is niet nodig, aldus de DBS indicator.*

[Bekijk de BNP Paribas Turbo's](#)

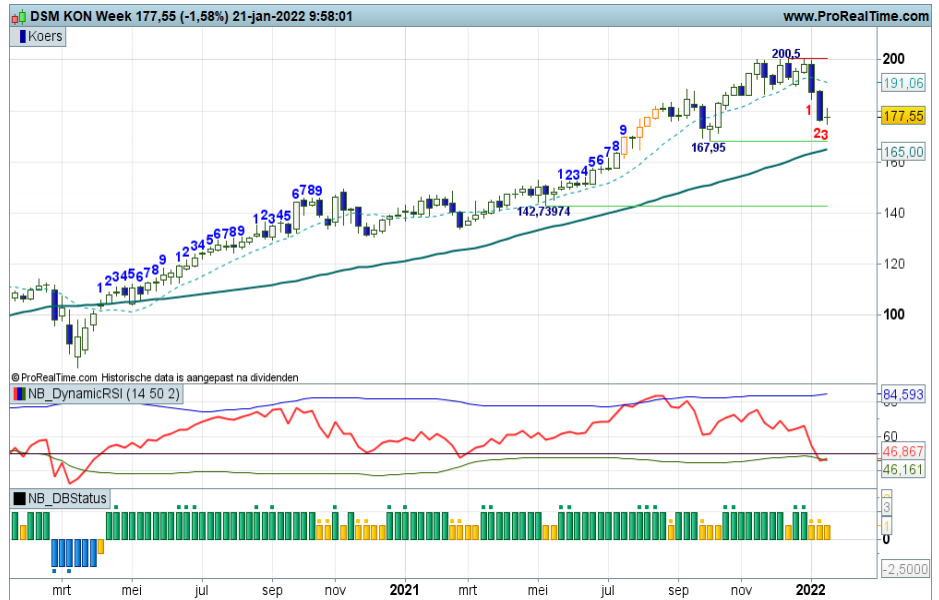


**DSM - Correctie bijna klaar**

Al geruime tijd is er sprake van een positieve ondertoon getuige de serie hogere toppen en hogere bodems boven een fier opkrukkende SMA lijn met regelmatig volledige opswings. Maar de indicatoren staan in een correctiestand, de beren mogen meer druk uitoefenen richting de groene streep op 168. De RSI nadert de 50-lijn en OS-lijn, dus binnenkort een hogere bodem lijkt aannemelijk. Zo mogelijk deze week al een eerste aanzet hiertoe.

*Coaching: wachten op nieuwe koopkansen op lagere niveaus, dat is de actieve coaching overweging.*

[Bekijk de BNP Paribas Turbo's](#)



**Heineken - Stieren stoten de kop**

“De bulls krijgen de gelegenheid om verder op te stomen naar de bovenkant van het stijgingskanaal tot mogelijk de 110 zone met een tussen-hobbel op 103+. Maar eens bezien of de bulls zonder problemen deze horde kunnen nemen. Zo niet, dan dreigt een trading range configuratie”, zo meldde ik vorige week. En zie, deze week een stevige zwarte candle, er dreigt topvorming, ik stap over naar de trading range configuratie. Ofwel zigzagen tussen 103+ en 88+.

*Coaching: volgens de DBS indicator mogen koopposities worden aangehouden. Enig Money Management is wel aan te raden.*

[Bekijk de BNP Paribas Turbo's](#)

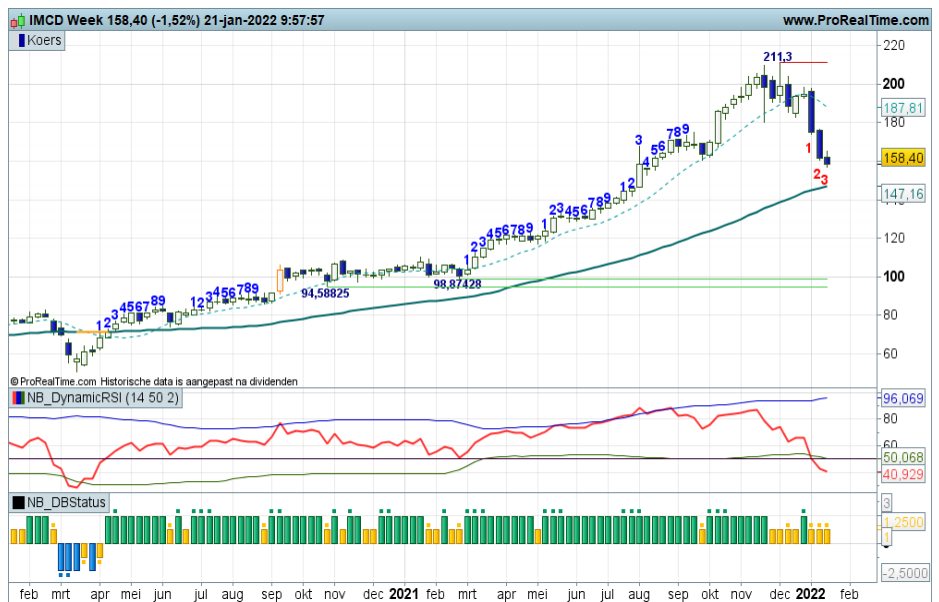


**IMCD - Felle correctie**

Binnen de langdurige uptrend, keurig onderstreept door de veelal groene DBS staafjes, doen de bulls een stevige stap terug. Correctiestand op de swingteller en de DBS indicator indiceren berendruk richting zo mogelijk de SMA rond 150. De RSI duikt onder de 50-lijn en OS-lijn, dus een nieuwe hogere bodem lijkt aanstaande. Bij de eerstvolgende witte candle kunnen de bulls het stokje overnemen.

*Coaching: na de correctie zijn er weer koopkansen voor trendvolgende beleggers. ‘Wacht op wit’ is de beroemde coaching aanbeveling.*

[Bekijk de BNP Paribas Turbo's](#)

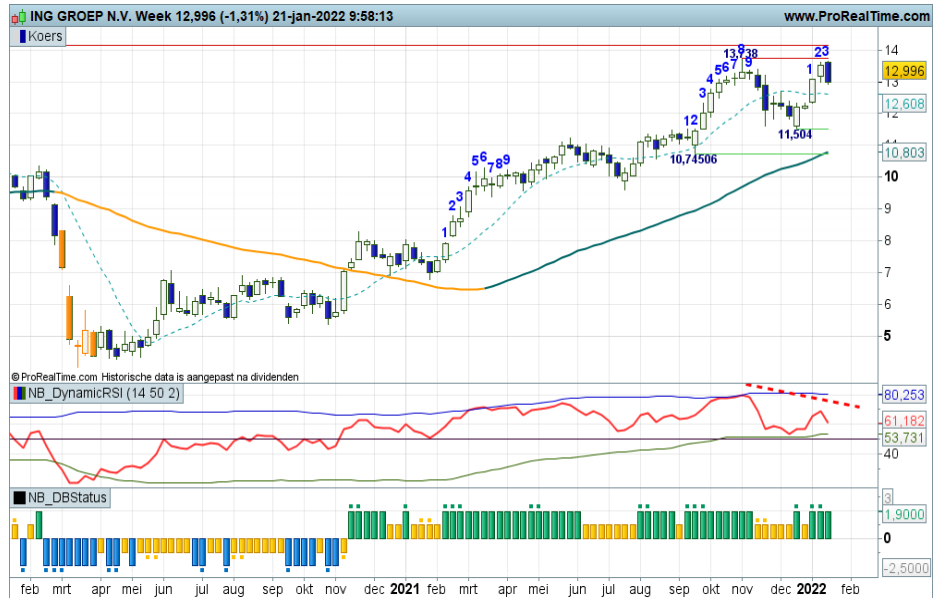


**ING - Dubbele top dreigt**

De bulls haperen in hun parade, er dreigt een dubbele top, overstappen van een trend naar een trading range, oppassen voor een afdaling naar 11,50. Dat zijn de belangrijkste bevindingen op de grafiek. De zwarte candle van deze week, mogelijk als Bearish Engulfing patroon geeft voeding aan het geschetste scenario. Ook de negatieve divergentie op de RSI doet een duit in het zakje. Voor nu bezien of de beren hun grip kunnen vergroten.

*Coaching: trendbeleggers kunnen overwegen deels wat winst te verzilveren. De DBS rechtvaardigt het aanhouden van koopposities.*

[Bekijk de BNP Paribas Turbo's](#)



**Just Eat Takeaway - Beetje herstel**

“De RSI nadert de OS-lijn, dus binnenkort bodenvorming lijkt aannemelijk. Maar dan zal er toch eerst een significante witte candle moeten verschijnen als opmaat voor wat rebound bewegingen richting de bovenkant van het dalingskanaal zo rond 70,00”, zo besloot ik vorige week mijn commentaar. En zie, deze week zowaar een poging van de bulls om de rug te rechte onder in het kanaal. Het is prematuur, meer wit is gewenst.

*Coaching: er zijn anticiperende rebound kansen voor koopjesjagers.*

[Bekijk de BNP Paribas Turbo's](#)

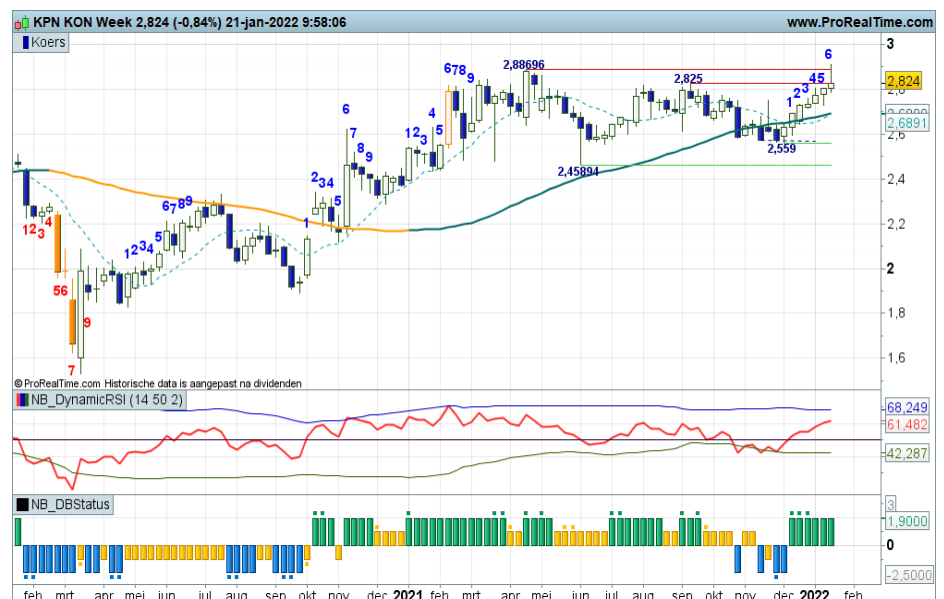


**KPN - Stijgingsdrang**

Willen de bulls nu eindelijk eens in actie komen? Willen en kunnen ze een overtuigende stijgende trend laten zien? De voorbereidingen zijn hoopvol gezien de rangen en standen bij de indicatoren. Maar de rode streep op 2,88 moet worden geslecht om meer opwaarts potentieel te bewerkstelligen. Dan kan een serie hogere toppen en hogere bodems worden gestart. Dit lijkt een kwestie van tijd. We geven de bulls het voordeel van de twijfel.

*Coaching: bescheiden koopposities zijn gerechtvaardigd. Boven de rode streep additionele koopkansen.*

[Bekijk de BNP Paribas Turbo's](#)



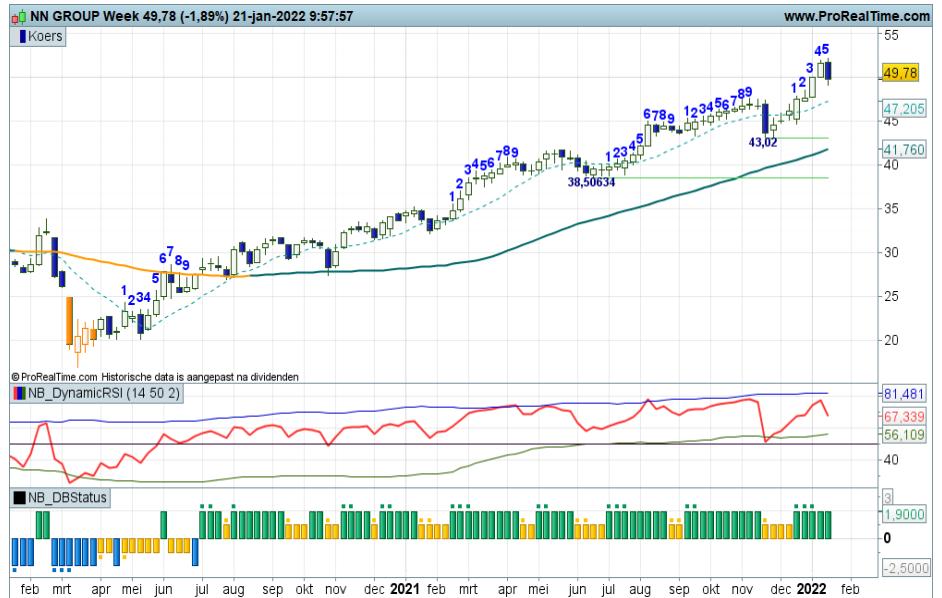


**NN Group - Aarzeling**

De start van de huidige trend was in juli 2020 rond 27,00, nu staat er ruim 50 op de borden. Al die tijd prima opgaande bewegingen, gelardeerd met milde correcties. Hoe mooi kan een trend zijn. De bulls begeven zich op 'uncharted territory', ze hebben dus vrij baan. Ze moeten navigeren met de indicatoren. Maar eens bezien wanneer die een verzwakking zullen indiceren. Deze week een zwarte candle als eerste stap?

*Coaching: koopposities zijn gerechtvaardigd, zit de trend maar uit. Wel bewust zijn van tussentijdse correcties.*

[Bekijk de BNP Paribas Turbo's](#)



**Philips - Het blijft een berenveld**

"Flip op het berenveld..", het zou een spannend jongensboek kunnen zijn. Voor trendbeleggers is het sinds juni vorig jaar in ieder geval stevig berg afwaarts, overigens keurig aangegeven met mijn DBS indicator die destijds in het blauw schoot. Sindsdien alleen maar blauw met af en toe wat goudgele rebound staafjes. Deze week opnieuw een berentek, de downtrend dreigt een vervolg te krijgen richting 25+. Weer een aderlating voor Flip, arme jongen...

*Coaching: volg de kleur van de DBS indicator om posities te overwegen.*

[Bekijk de BNP Paribas Turbo's](#)

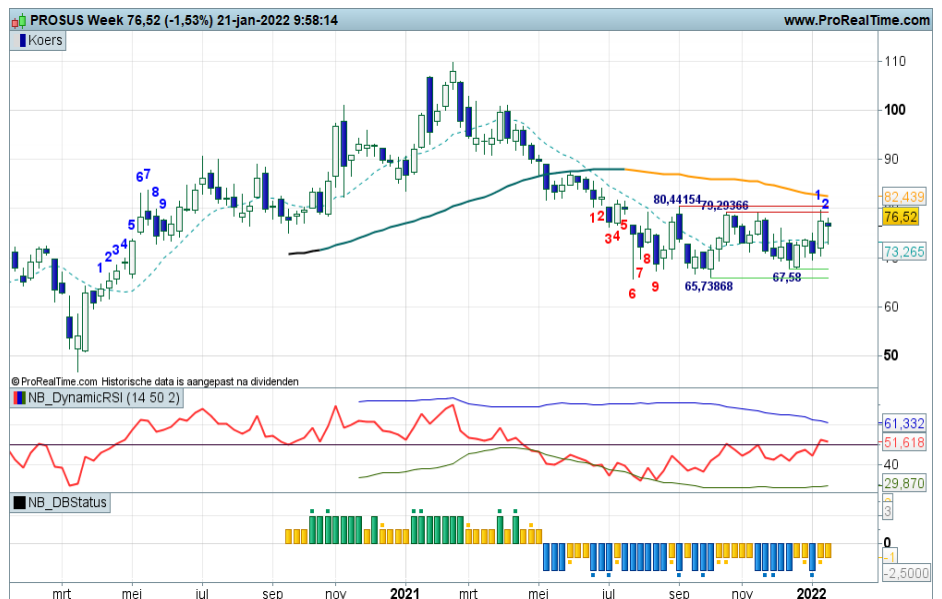


**Prosus - Bovenkant trading box**

Er is nog steeds sprake van een trading range tussen 65+/67+ onderkant en 80+ bovenkant met thans een dappere poging van de bulls om de bovenkant van de trading box onder druk te zetten en zo mogelijk uit te breken. De aanloop hiertoe was keurig vanaf de onderzijde van de box. Voor nu geldt het motto 'keren of passeren' voor de bulls. We moeten dit verder charttechnisch beoordelen, want de indicatoren staan er te verdeeld bij.

*Coaching: trading range spelers moeten snel schakelen binnen een relatief kleine bandbreedte. Trendbeleggers wachten af.*

[Bekijk de BNP Paribas Turbo's](#)

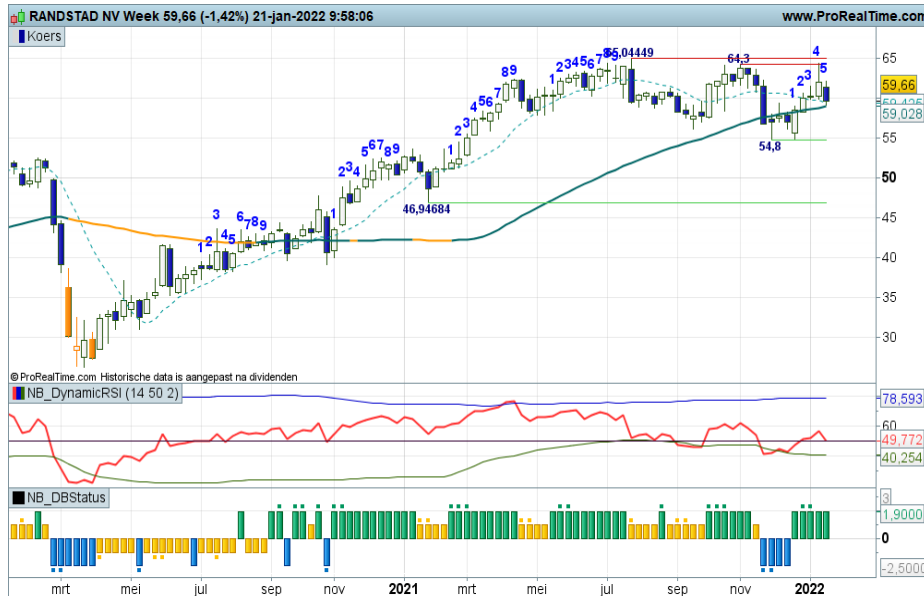


**Randstad - Terughoudende stieren**

De UP status is weliswaar valide, maar ik zie ook lagere toppen en lagere bodems, dus een charttechnische tegenstrijdigheid. Het zal dan ook lastig zijn om de rode strepen te slechten om daarmee meer opwaarts potentieel te bewerkstelligen. De indicatoren ondersteunen de bulls, dus maar eens bezien of ze de druk op de rode zone kunnen opvoeren. Zo niet, dan is een milde terugval naar 58+ toegestaan.

*Coaching: Turbo Long posities zijn gerechtvaardigd. Boven de rode strepen mogen ze zelfs worden vergroot.*

[Bekijk de BNP Paribas Turbo's](#)

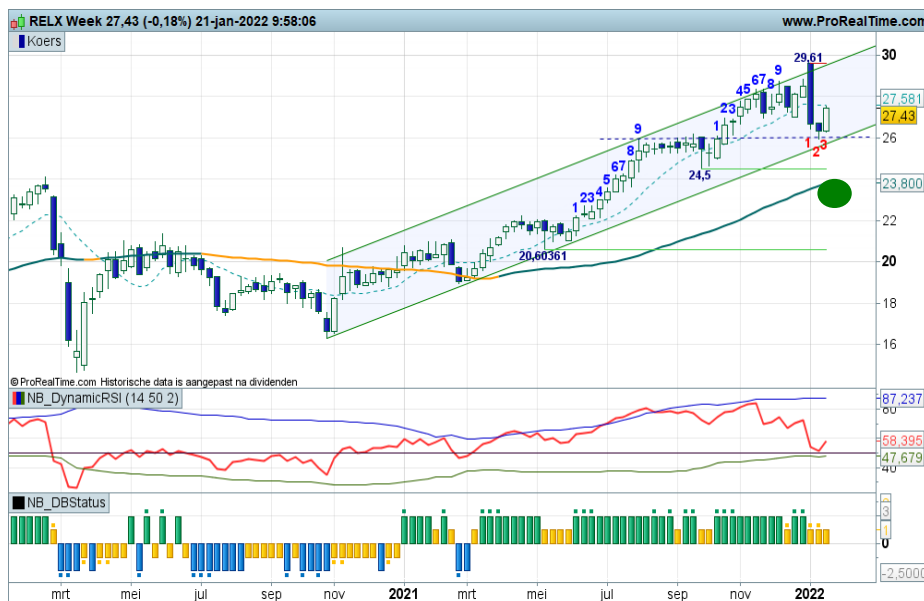


**RELX - Veerkracht bij de bulls**

"Als rond 26,00 de rook optrekt, dan kunnen de bulls weer in actie komen met een nieuwe opswing. Eerst maar eens wat bodemstampers in actie zien", zo besloot ik vorige week mijn commentaar. En zie, zowaar een mooie witte candle op de stippellijn. Het is de eerste stap in bodemvorming om vervolgens de trend te vervolgen. De RSI geeft goede voeding, dus meer wit lijkt aanstaande.

*Coaching: bodemstampers in actie, anticiperende Turbo Long posities ter overweging. Trendbeleggers wachten op de groene DBS indicator.*

[Bekijk de BNP Paribas Turbo's](#)

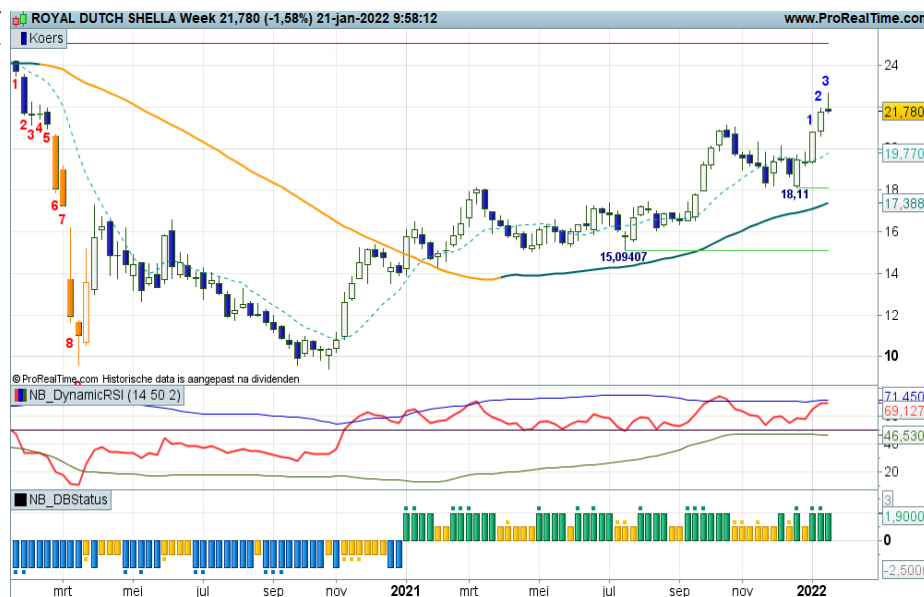


**Royal Dutch Shell - Topvorming aanstaande**

Recent is er een hogere bodem neergezet op 18+ waarna de bulls opstoomden naar hogere niveaus, hetgeen inmiddels resulteert in een +3 stand bij de swingteller. Zij kunnen hun pad vervolgen, er is thans veel speelruimte tot aan 25 aan toe. Maar dat zal niet in een rechte lijn gebeuren. De afstand met de SMA lijn wordt groter, de RSI nadert de OB-lijn, dus topvorming lijkt aanstaande. De zwarte candle van deze week is hiertoe de eerste stap.

*Coaching: koopposities mogen worden aangehouden, maar hou rekening met topvorming als opmaat voor een correctie.*

[Bekijk de BNP Paribas Turbo's](#)

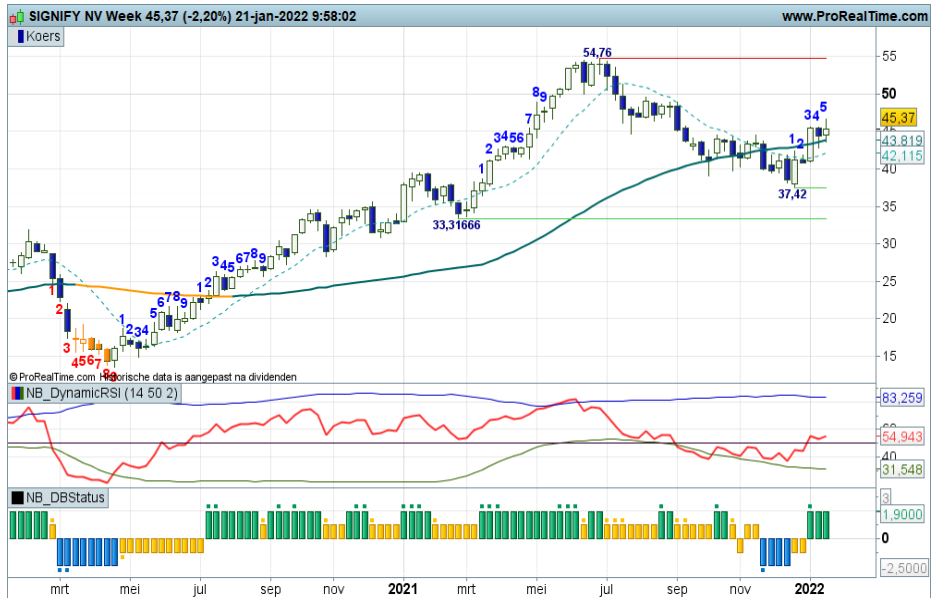


**Signify - Licht positief**

Volgens de regels van het Dashboard Beleggen is er sprake van een licht positieve overgangsfase. De DBS indicator staat immers in het groen, RSI net boven de 50-lijn en de swingteller op +5. Maar de spelers komen niet goed los van de SMA lijn. De pogingen om de uptrend te hervatten zijn hoopvol, komende week een schepje er boven op zou prima passen, het liefst met een losse witte candle.

*Coaching: bescheiden koopposities kunnen worden overwogen. Bij meer UP aanwijzingen posities zo mogelijk uitbreiden.*

Bekijk de BNP Paribas Turbo's

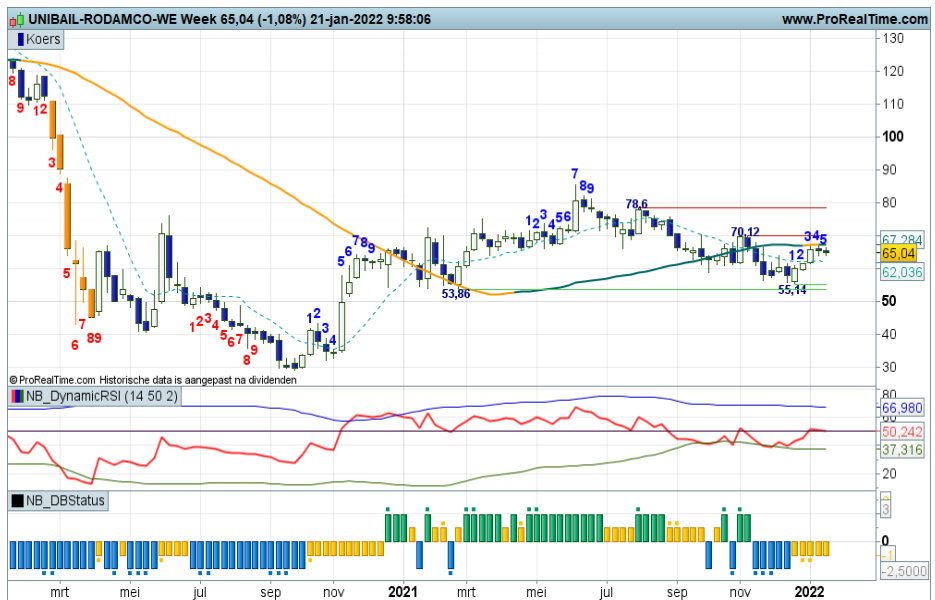


**Unibail Rodamco - Negatieve overgang**

Vanaf circa 55+, gelijk aan de onderkant van een trading range configuratie, is een pullback gaande, met uiteraard de hamvraag wat er bij de SMA lijn gaat gebeuren. Deze moet gepasseerd worden met aansluitend het wegslaan van de rode streep op 70+ om daarmee de trading range in stand te houden en verder op te stomen naar de 78+ zone. Vooralsnog tonen de bulls weinig enthousiasme, dat is wel jammer.

*Coaching: trading range spelers zien hun kansen tussen de rode en groene strepen. Ze houden hun posities bescheiden.*

Bekijk de BNP Paribas Turbo's

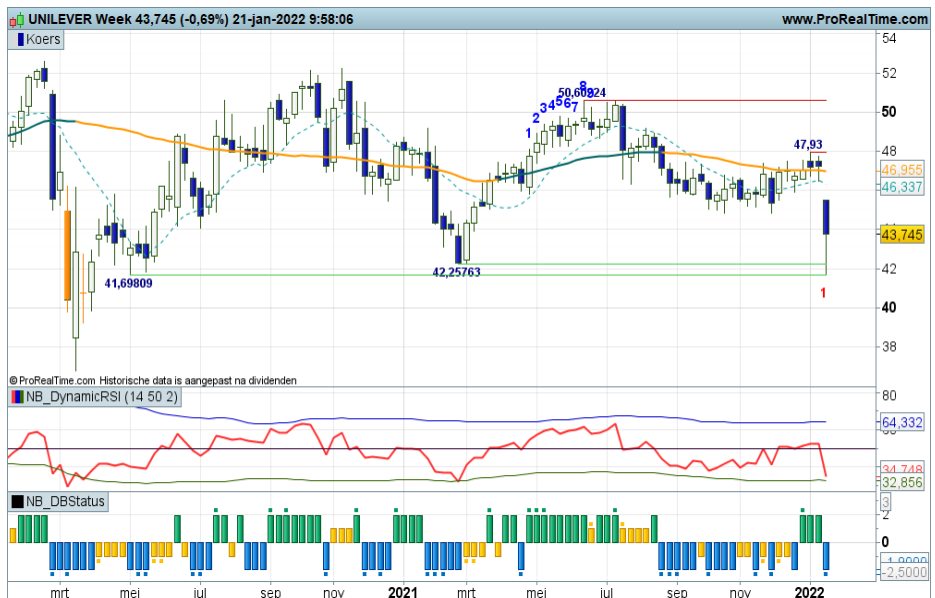


**Unilever - Chaos**

Het was al aanmodderen op het speelveld, deze week wordt het er niet beter op. Met een flinke klap drukken de beren de koers naar de groene zone rond 42+. Direct kwamen de bulls met een tegenaanval, hetgeen tot flinke onrust en chaos leidt. Hoe nu verder? Laat eerst de rook maar eens optrekken, dan wordt duidelijk waar de routepaaltjes staan.

*Coaching: de uitbraak is een feit, maar er kan nog geen verantwoord scenario worden geschetst.*

Bekijk de BNP Paribas Turbo's

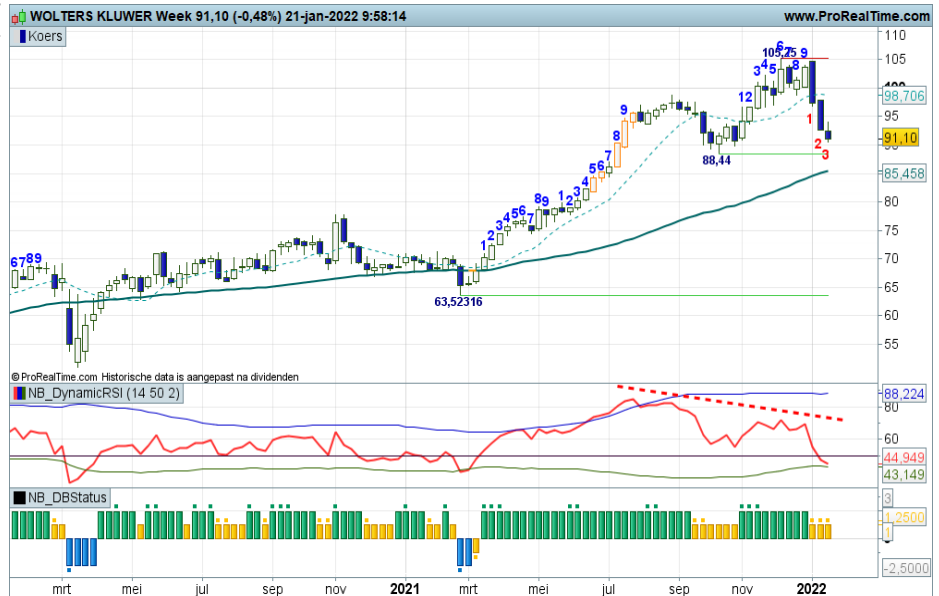


**Wolters Kluwer - Volatiele berentikken**

De beren houden grip op het veld. Eerst een Bearish Engulfing patroon, nu een tweede zwarte candle, swingteller naar -3 en de DBS naar een derde goudgele staaf met coaching stip. Een flinke aderlating tot mogelijk de 88+ steunstreep of zelfs de SMA rond 85+. De negatieve divergentie op de RSI is wel zorgwekkend, dit kan tot veel meer berendruk zorgen. De trend als zodanig komt niet meteen in gevaar. Laat de beren nog maar even gaan.

*Coaching: enige terughoudendheid is op zijn plaats. Koopposities deels afromen is de coaching overweging.*

[Bekijk de BNP Paribas Turbo's](#)



**Chart Navigator - TA Coaching Rubriek**

**Het Dashboard Stappenplan**

Voor beginnende beleggers is het niet altijd eenvoudig mijn Dashboard Beleggen (DB) onder de knie te krijgen. Er zijn ook zoveel elementen die een rol spelen dat je dreigt door de bomen het bos niet meer te zien. Om startende beleggers een handje te helpen, heb ik een DB Spoorboekje gemaakt, ofwel een stappenplan met 8 kleine opdrachjes om uiteindelijk tot een verantwoord scenario te komen. Hier een korte uiteenzetting. Voor meer uitleg verwijst ik naar de Tutorials en Video's.

**DB Stappenplan**



Afbeelding 1

**1. Tijdvenster**

Welk timeframe is voor u van belang? Is dat de intraday chart, dag-, week- of maandchart? Bepaal voor uzelf het gewenste navigatie niveau. Gevorderde beleggers hanteren meerdere tijdvensters.

**2. Richting en kracht van de trend**

Bepaal aan de hand van de SMA indicator of de trend opwaarts of neerwaarts is. De mate van trendmatigheid ofwel richting gevoeligheid is af te lezen van de stijg- of daalsnelheid van de SMA lijn.

**3. Upswings en downswings**

Bepaal met de swingteller of er sprake is van een upswing of downswing, onder of boven de SMA lijn. Dit geeft als uitkomst vier typen koersbewegingen: Up of Correctie, Down of Rebound. Daarnaast gelden de begrippen actie en reactie, breakout en pullback.

**4. Spanning en ontspanning**

Met de Dynamic RSI en de oranje MRI candles kan worden bepaald of er sprake is van overdreven spanning binnen de trend, hetgeen tot een draai in het sentiment kan leiden. Divergentie is hier ook van belang.

**5. Steun en Weerstand**

Waar liggen de kantelpunten? Waar lopen de krijtstrepen? Waar staan de routepaaltjes waar de markt mogelijk van richting kan veranderen?

**6. Conditie en Coaching**

Mijn DBS indicator geeft met zijn staafdiagram aan welke conditie valide is (Up, Down, Correctie, Rebound), al dan niet met een coaching stip, conform de spelregels van het Dashboard Beleggen.

**7. Chart Reading Tools**

Geven lijnen en koerspatronen, Fibonaci grids en andere charttechnische tools extra informatie? Kun je het landschap nog beter duiden?

**8. Scenario's, kansen en bedreigingen**

Welk scenario (long of short) is valide en hoe luidt de koop- of verkoopbeveling? Hou rekening met de Risk Reward Ratio.

**Extra TA coaching**



Afbeelding 2

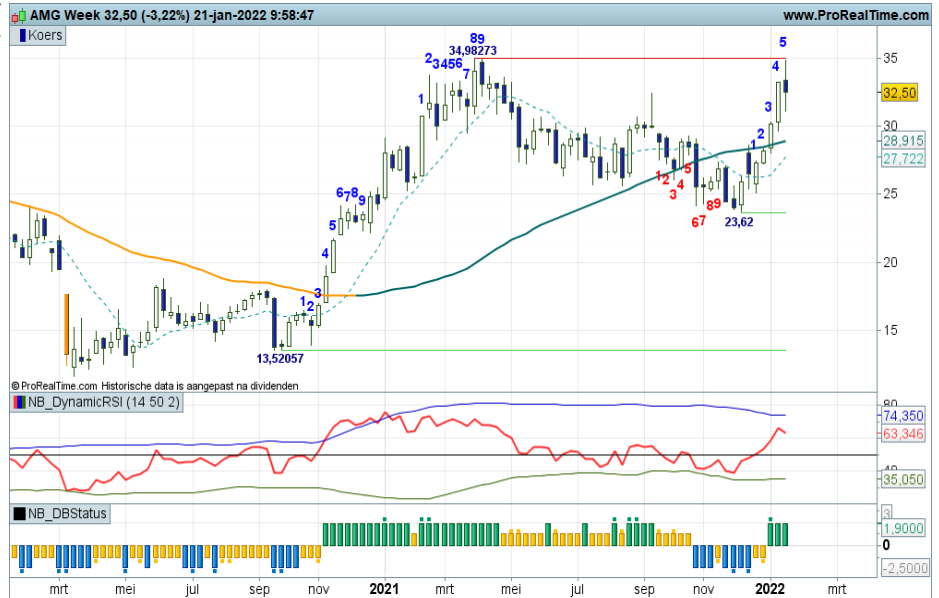


**AMG - Top bereikt?**

De bulls zijn dit jaar zeer voortvarend van start gegaan. In een rap tempo naar de rode streep op krap 35,00. Alle indicatoren uiteraard in een plusstand, maar hoe nu verder? Topvorming tegen 35,00 als opmaat voor een correctie? Of gewoon doorstomen met de intentie uiteindelijk de 50 te halen, gelijk aan een top in 2018? Een extra aanloopje zou niet misstaan, dat bevordert het proces van hogere toppen en hogere bodems.

*Coaching: een sterke verbetering van het veld voor trendbeleggers, die de strategie 'Buy the dip' mogen aanhouden.*

Naar de BNP Paribas Turbo's



**Arcadis - SMA bodem aanstaande**

Binnen de stevige uptrend is er in de afgelopen weken sprake van een correctie die kan aanhouden tot aan de SMA lijn die rond 37,00 in het veld ligt. Dat is de ideale plek voor een hogere bodem, waarna de trend een nieuwe impuls kan krijgen. De RSI stuurt aan op bodenvorming, dus komende week een solide witte candle is goed mogelijk. SMA bodem lijkt dus aanstaande, de bulls kunnen de draad weer oppakken.

*Coaching: de grafiek herbergt koopkansen voor trendvolgende beleggers bij witte candles.*

Naar de BNP Paribas Turbo's



**BAM - Dubbele top?**

Het gaat er redelijk volatiel aan toe boven in het veld rond de 3,10 passage. Tot tweemaal toe een flinke spurt, hetgeen mogelijk tot een dubbele top kan leiden. Daarna een milde correctie en geen trendbreuk, want daarvoor is de RSI als spanningsmeter te sterk. Bovendien is een solide serie hogere toppen en hogere bodems gaande, afzakken naar 2,80 zal dit ritme niet verstoren. Maar even bezien of de beren meer druk gaan uitoefenen.

*Coaching: bestaande koopposities strak monitoren, pas maar wat Money Management toe.*

Naar de BNP Paribas Turbo's

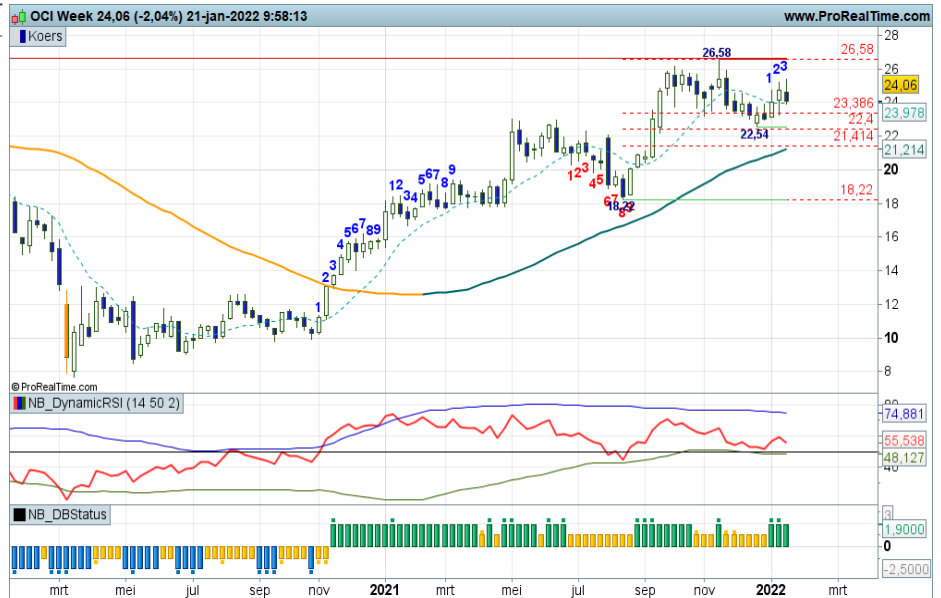


**OCI - Prima trend**

Er is een solide uptrend gaande, getuige de serie hogere toppen en hogere bodems boven een sterk opkrullende SMA lijn. Bovendien geldt het motto 'oude weerstand wordt nieuwe steun', een belangrijk kenmerk van een solide trendfase. De bulls zijn op weg naar de 26,50 passage met de intentie hier voorbij te gaan om een hogere top te plaatsen. Lukt dat niet, dan zal er een verzwakking van de trend optreden.

*Coaching: Turbo Long posities genieten de voorkeur zolang de indicatoren dit onderschrijven.*

Naar de BNP Paribas Turbo's



**PostNL - Downtrend**

Volgens de regels van het marktclassificatieproces is er thans sprake van een dalende trendfase. Candles onder de SMA, swingteller in een minstand, RSI onder de 50 en de DBS in een downstand met zelfs een blauwe coaching stip. Er liggen geen groene steunstrepen in de buurt, wel mogelijk wat bodemvorming op een van de Fibo lijnen. Er is geen overspannenheid onder in het veld, dus eigenlijk hebben de beren vrij spel.

*Coaching: trendbeleggers zien de verpietering van de technische conditie. Er zijn kansen voor short spelers.*

Naar de BNP Paribas Turbo's

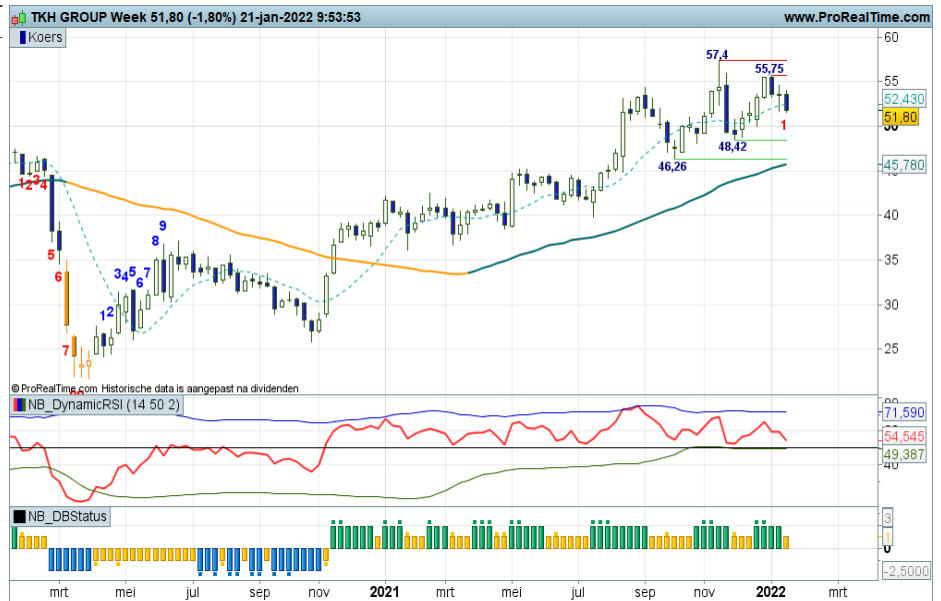


**TKH Group - Milde correctie**

Al zigzaggend naar hogere niveaus, keurig ondersteund door de indicatoren, dat zie ik graag als analist. Een prima trendmatige beweging waarbinnen thans een milde correctie gaande is. Even afkoelen naar 48+ om daarna de draad weer op te pakken, zo luidt de opdracht voor de bulls. De beren mogen dus even hun spel spelen, maar eens bezien tot hoe ver ze zullen reiken.

*Coaching: na een succesvolle correctie zijn er weer koopkansen voor trendvolgende beleggers.*

Naar de BNP Paribas Turbo's

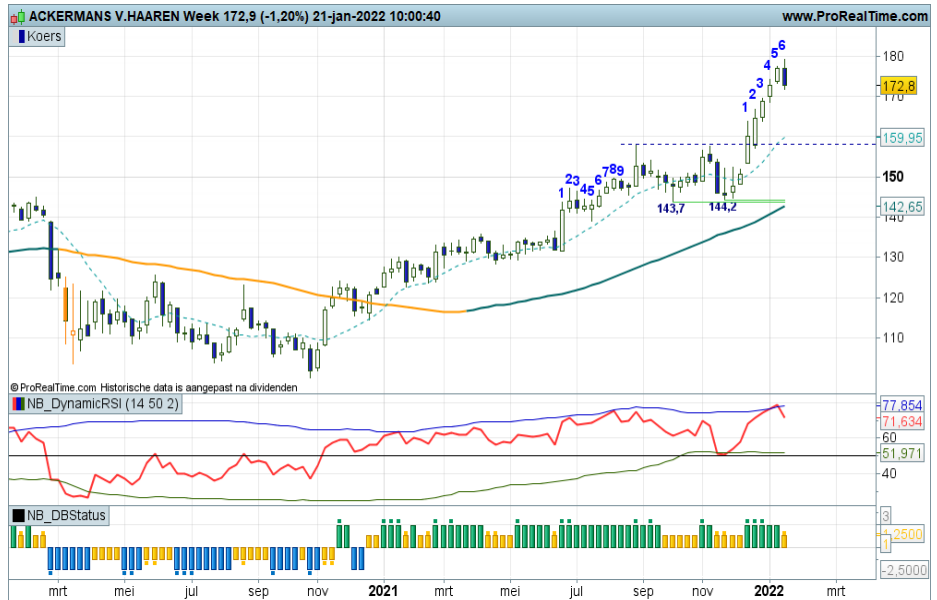


**Ackermans - Top aanstaande?**

Vanaf de steunzone rond 144 is een opmars gestart die thans niveaus rond 180 bereikt. Het lijkt inmiddels wel tijd voor enige topvorming, getuige de zwarte candle en de OB downcross bij de RSI. In geval van een terugval ligt er ruimte voor een correctie richting de oude topzone rond 160. De afstand met de SMA lijn zal dan voldoende zijn verkleind, waarna de uptrend weer hervat kan worden.

*Coaching: milde topvorming mag uit hoofde van Money Management aanleiding zijn om wat winsten te verzilveren.*

Naar de BNP Paribas Turbo's

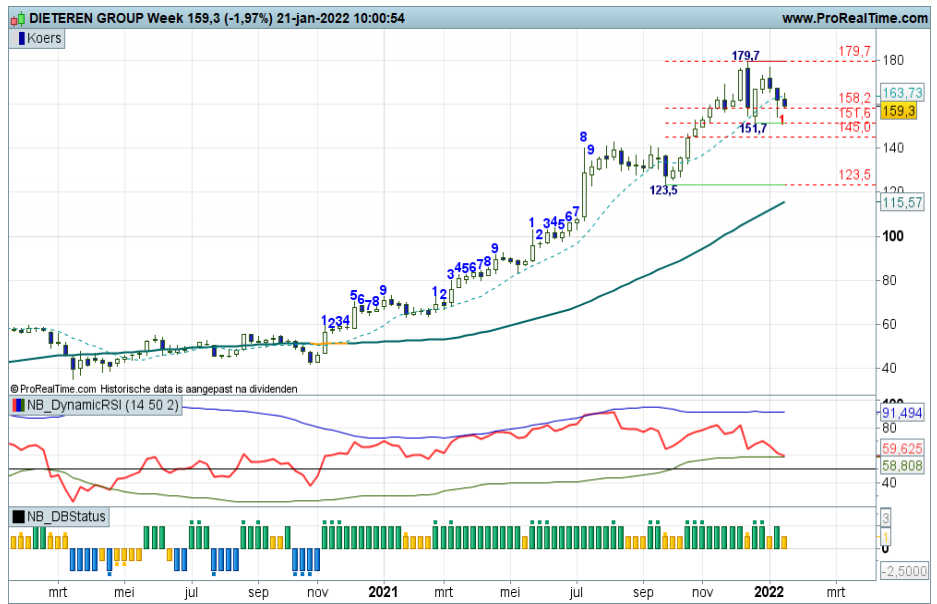


**Dieteren - Stabiel tot hoger**

Een uitstekende trendfase met nu wat ruimte voor stabilisatie tussen groen op 151+ en rood op 179+. Een pauze voor de bulls in afwachting van een vervolg van de trend, zo lijkt het, want de indicatoren liggen er sterk bij. Ergens bodemen in de buurt van 140 zou prima passen. Onder 140 gaat een diepere correctie van start. Voor nu bezien of de markt daadwerkelijk een correctie toestaat.

*Coaching: koopposities strak monitoren, bij meer signalen van topvorming of correctie overwegen om wat winsten te verzilveren.*

Naar de BNP Paribas Turbo's

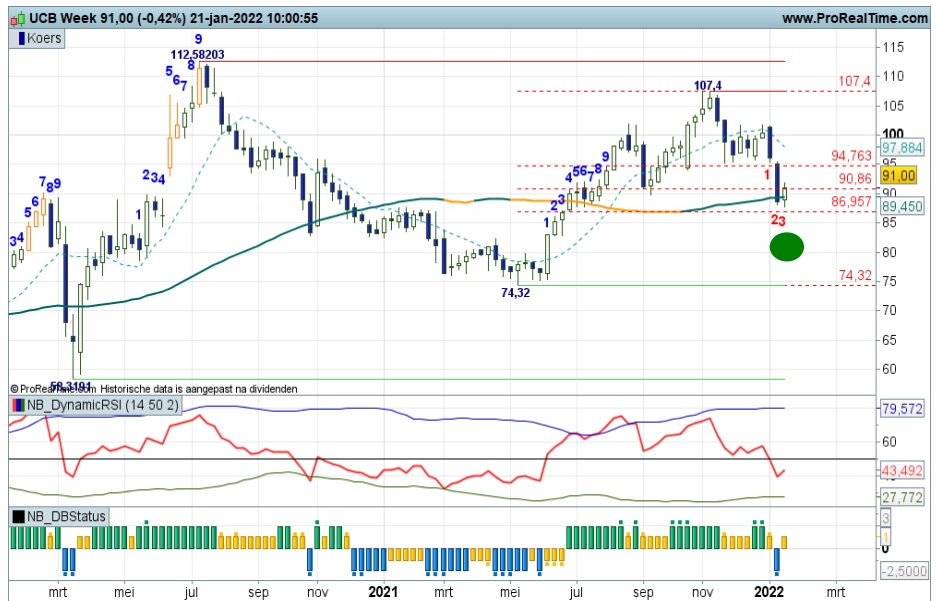


**UCB - Steun op de SMA**

Als een correctie opdroogt op de SMA lijn, dan is dat de beste plek voor de bulls om de trend een nieuwe impuls te geven. Dat zie ik nu gebeuren op dit speelveld. Een witte candle op de SMA, de DBS naar een gele staaf, steun uit hoofde van de Fibu lijnen, de bulls krijgen de gelegenheid noordwaarts te trekken richting de 107+ top. De volatiliteit is best groot, dus enig tegengas van de beer is niet ondenkbaar.

*Coaching: offensieve koopposities zijn gerechtvaardigd, er is nog geen bevestiging vanuit de indicatoren.*

Naar de BNP Paribas Turbo's

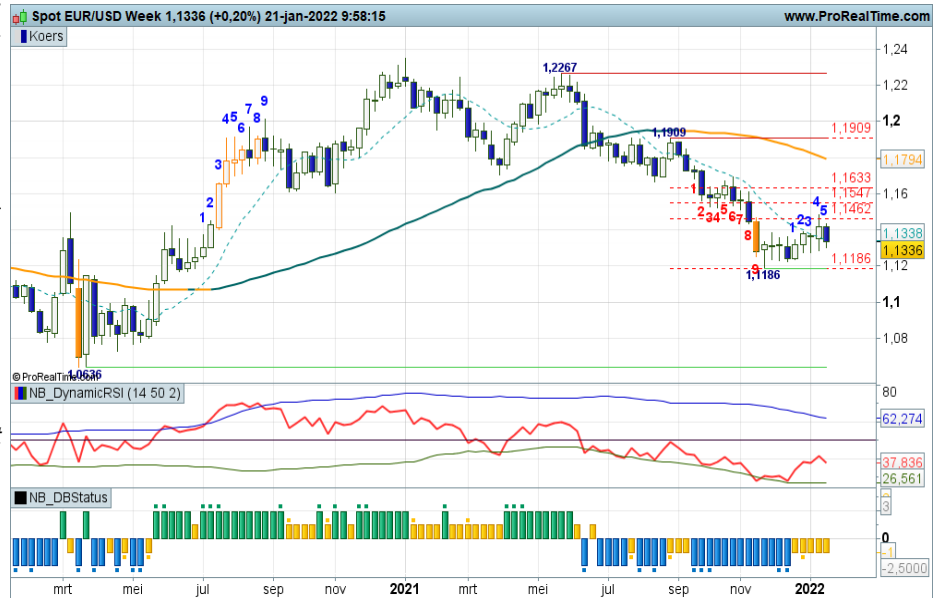


**EUR/USD - Rebound droogt op**

Het patroon van lagere toppen en lagere bodems werd even onderbroken door een rebound fase richting 1,14+. Daar lijkt de eerste Fibo lijn de Euro bulls te remmen, er verschijnt al weer rap een zwarte candle, maar met de indicatoren nog in een rebound stand. Terug naar de 1,11+ zone, met daaronder ruimte tot 1,08. Boven 1,14+ opnieuw rebound kansen. Dat zijn thans de cruciale kantelpunten.

*Coaching: short spelers kunnen overwegen het berenpad te volgen.*

Bekijk de BNP Paribas Turbo's

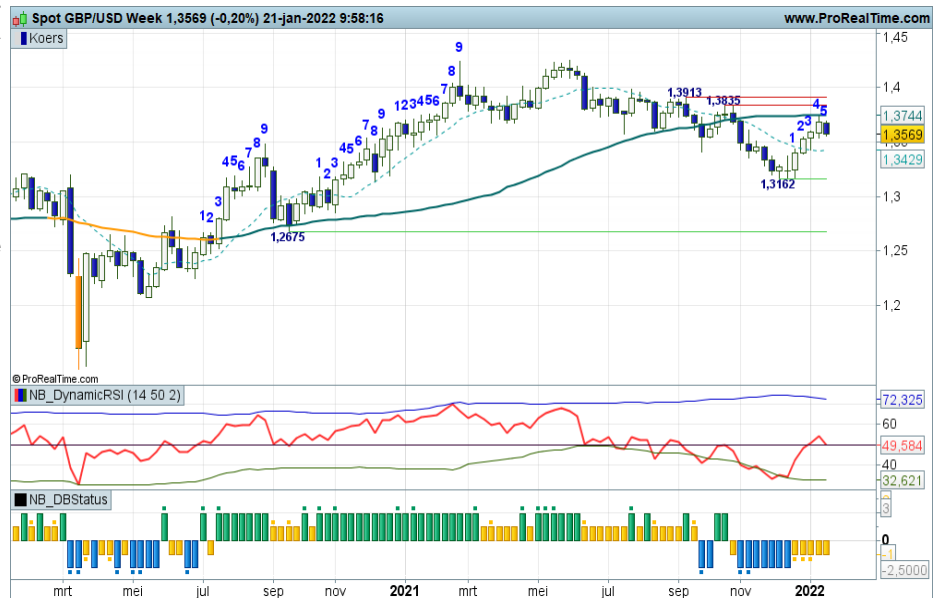


**GBP/USD - Rebound bereikt SMA zone**

Voor de GBP/USD geldt al geruime tijd een dalende trend waarbinnen nu een rebound zichtbaar is die de SMA zone heeft bereikt. De pullback kan daar worden afgerond, maar dan is wel een solide zwarte candle nodig. Deze week mogelijk een dappere poging hiertoe, de beren staan te trappelen om het stokje over te nemen. Dit is wel de ideale plek om te toppen en de trend te hervatten.

*Coaching: reboundspelers kunnen posities aanhouden maar houden de vinger strak aan de pols. Neutraliseren bij meer signalen van topvorming.*

Bekijk de BNP Paribas Turbo's

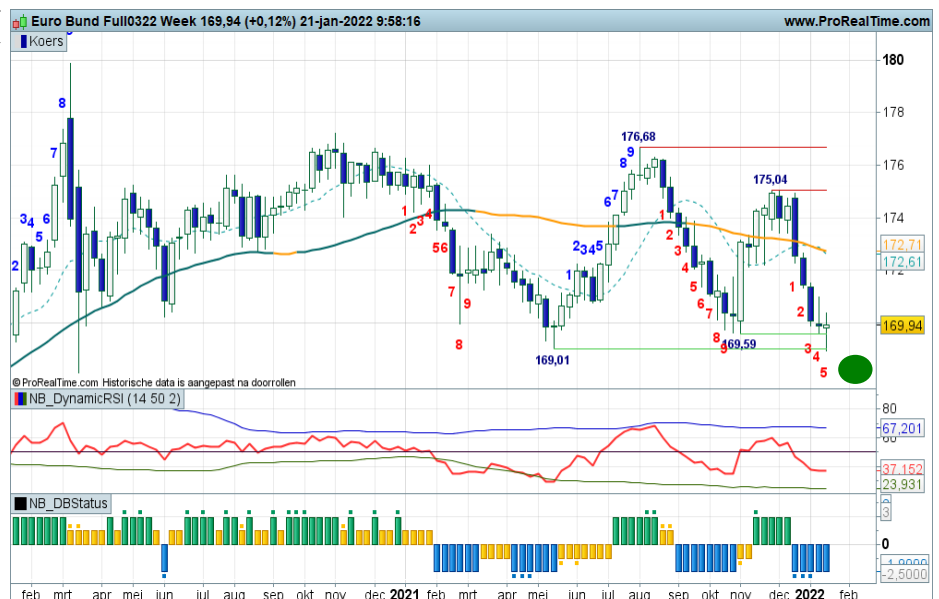


**Euro Bund Future - Volatiele steun**

De brede trading range in de Euro Bund is goed zichtbaar tussen grofweg 169 en 177. De afgelopen weken volgde een stevige afdaling en de koers is nu weer aanbeland net boven de steunzone. We zetten in op een steunscenario en ritjes binnen de range, hetgeen wel gepaard gaat met de nodige volatiliteit. Volatiele steun noem ik dat, de bulls moeten alle zeilen bijzetten om binnen de range te blijven. Komende week is een witte candle gewenst.

*Coaching: offensieve longposities ter overweging. Onder 169 vervagen de opwaartse verwachtingen aanzienlijk.*

Bekijk de BNP Paribas Turbo's



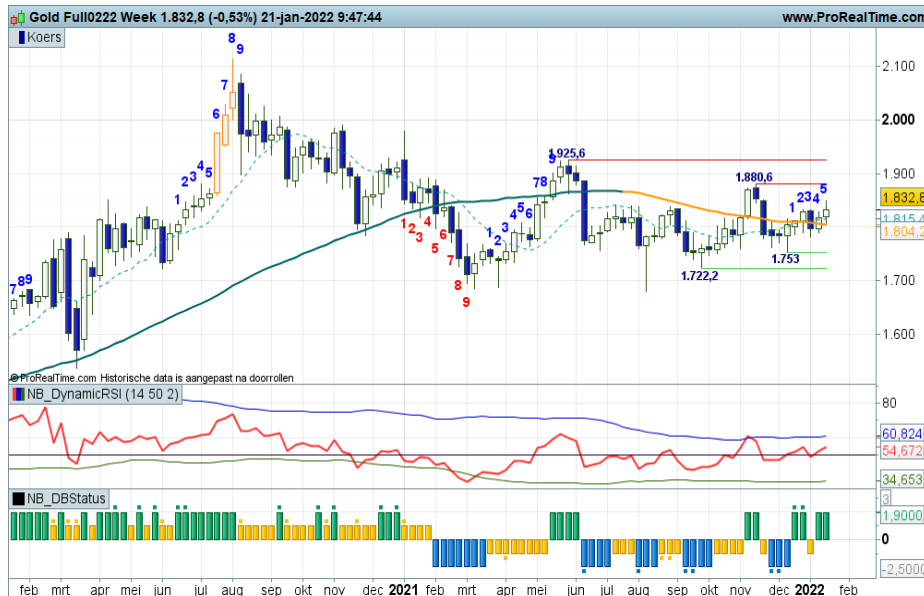


**Goud - Onstuimig beeld**

Het blijft zigzaggen in Goud, er was sprake van grote koersswings binnen de brede trading range tussen grofweg 1.677 en 1.950. Op dit moment is er echter een afname van de volatiliteit zichtbaar rond de licht dalende SMA zone. Daarbij worden afwisselend witte en zwarte candles gevormd. Al met al is er dus sprake van weinig trendmatigheid, het oogt allemaal een beetje onstuimig, het speelveld wordt krappere en dat maakt het allemaal niet beleggersvriendelijk.

*Coaching: voor de liefhebbers van het edelmetaal, wellicht korte rijes ter overweging.*

[Bekijk de BNP Paribas Turbo's](#)

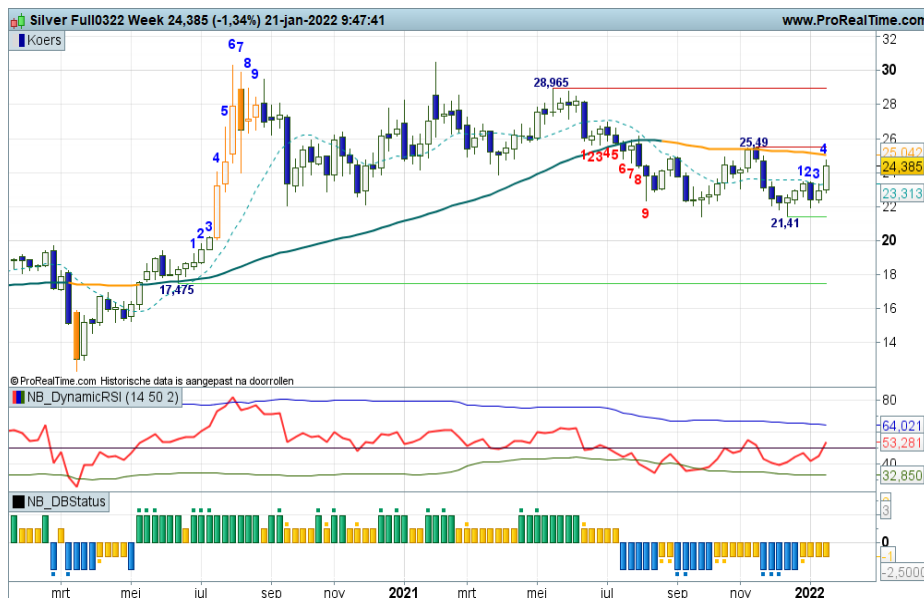


**Zilver - Zigzagfase**

Nadat een top is geplaatst op 25+ ter hoogte van de weckly SMA is een afdaling gestart die recent de steunzone rond 21+ heeft bereikt. Er was sprake van enige opleving, maar de candles kleuren afwisselend zwart en wit. De swingteller staat nog in de plus, waarmee op het Dashboard de rebound conditie valide is. Onder 21 krijgt de afdaling een vervolg richting 20. Al met al een zigzaggend koersbeeld.

*Coaching: het beeld is wel wat chaotisch, dus wellicht een ruime stop ter overweging als u posities hebt uitstaan.*

[Bekijk de BNP Paribas Turbo's](#)

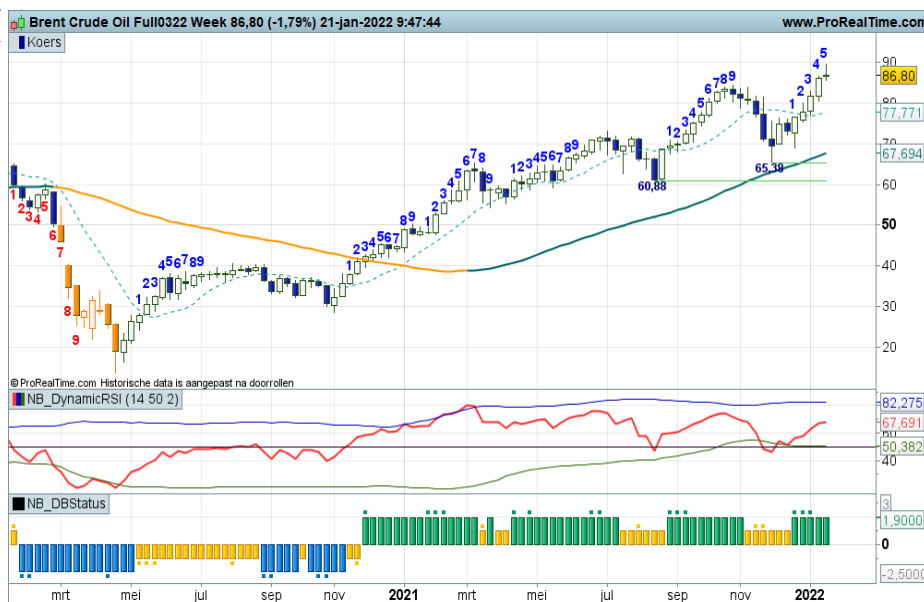


**BrentOil future - Voorbij 85**

Op de chart is al enige weken een opmars gaande waardoor de UP conditie op de weekgrafiek valide is. De topzone rond 85 wordt zonder problemen gepasseerd, witte candles sieren de chart. Pas onder 77 komt de opmars in gevaar, dus voor nu de bulls gewoon blijven volgen. De indicatoren bevestigen logischerwijs met positieve rangen en standen waardoor de DBS groen blijft.

*Coaching: koopposities kunnen worden aangehouden zolang de DBS groen kleurt.*

[Bekijk de BNP Paribas Turbo's](#)



**BNP PARIBAS**

De bank voor een wereld in verandering

# Wie is Nico Bakker?

Ik ben technisch analist met visuele analyse ofwel chart reading als specialisatie, waarbij ik op een eigen specifieke wijze naar markten en koersontwikkelingen kijk. Ik doe veel research op dit gebied, geef trainingen en workshops en besteed veel tijd aan kennisoverdracht. Dit laatste doe ik vooral aan de hand van columns, webinars, commentaren en analyses op bekende beleggings-websites. Daarnaast mag ik regelmatig spreken op seminars en congressen en kunt u mij volgen via Twitter (TheDailyTurbo). Ik benader de technische analyse vanuit een 'visionairs' oogpunt. Ik probeer het beleggingslandschap met mijn Dashboard Beleggen in kaart te brengen en actieve beleggers te wijzen op kansen en bedreigingen. Een belegger bepaalt zelf wat hij met mijn informatie doet. Als er dan een mooi rendement gehaald kan worden, is mijn missie geslaagd. Ik speel daarbij niet een rol als trader, maar als coach. In mijn rol als coach staat denken en handelen in termen van waarschijnlijkheden centraal. Anders gezegd, het definiëren van scenario's is de basis voor een verantwoorde beleggingsbeslissing. Visies herzien als de markt daar aanleiding voor geeft is dan ook een discipline die niet mag ontbreken.

Naast marktbeelden schetsen en routes uitzetten, gaat mijn belangstelling ook uit naar de Behavioral Finance, ofwel allerlei psychologische valkuilen en vaardigheden die bij beleggen een rol spelen. Met diverse uitspraken en beelddspraken geef ik in presentaties en workshops aan hoe emotie en discipline als rode draad tussen de oren van beleggers loopt. Ik heb mee mogen helpen de technische analyse in Nederland een gezicht te geven en dat geeft mij veel voldoening. Ik probeer nog steeds op eigen wijze vernieuwingen en andere inzichten over het voetlicht te brengen, in de veronderstelling dat u daar als actieve belegger uw voordeel mee kan doen.

Kijk op [www.bnpparibasmarkets.nl](http://www.bnpparibasmarkets.nl) voor Technische Conditie's, Turbo Tijd Setups, dagelijkse Coaching Video's, TA aanbevelingen en Breaking News, en op [twitter.com](https://twitter.com/TheDailyTurbo) met naam TheDailyTurbo. Dan verliest u mij geen seconde uit het oog.....

## Chart Navigator.....achter de schermen

Als belegger wilt u weten hoe het beleggingslandschap eruit ziet. U wilt weten, als u het Damrak overziet, hoe de bulls en bears gemutst zijn. U wilt weten waar significante steun- en weerstandpunten liggen, ofwel cruciale navigatieniveaus. Ik noem dit ook wel kantelpunten, potentiële draaipunten in de markt. Vervolgens is het natuurlijk raadzaam om inzicht te hebben in de route die u als belegger kunt afleggen, ofwel wat geeft het Dashboard aan signalen af?

In mijn wekelijkse nieuwsbrief Chart Navigator omschrijf ik van veel financiële titels de technische conditie, afgeleid van subjectieve en objectieve bevindingen die de weekgrafiek en enkele indicatoren prijsgeven. Ik bekijk de markten en fondsen met een min of meer vaste marktlenz, om u als belegger door het financiële landschap te coachen. Naast de informatie in deze nieuwsbrief presenteer ik aanvullende technische bevindingen, tips en suggesties op de website [www.bnpparibasmarkets.nl](http://www.bnpparibasmarkets.nl). De Chart Navigator vervult ook een rol als vraagbaak. Interessante onderwerpen, uitspraken, patronen, beelddspraken en indicatoren uit de technische analyse passeren de revue in de TA Coaching Rubriek.



## Chart Navigator gratis abonnement

Wilt u een gratis abonnement op de Chart Navigator? Ga naar [www.bnpparibasmarkets.nl](http://www.bnpparibasmarkets.nl).

Turbo's zijn complexe instrumenten en brengen vanwege het hefboomeffect een hoog risico mee van snel oplopende verliezen. 7 op de 10 retail beleggers verliest geld met de handel in turbo's. Het is belangrijk dat u goed begrijpt hoe turbo's werken en dat u nagaat of u zich het hoge risico op verlies kunt permitteren.

[bnpparibasmarkets.nl](http://bnpparibasmarkets.nl)

Nico Bakker ([www.nicoprakker.nl](http://www.nicoprakker.nl)) is directeur/eigenaar van BTAC Visuele Analyse en als zelfstandig consultant gelieerd aan BNP Paribas S.A. ([www.bnpparibasmarkets.nl](http://www.bnpparibasmarkets.nl)). Wouter de Boer is medewerker van BTAC.

De informatie in deze publicatie is niet bedoeld als individueel beleggingsadvies of als een individuele aanbeveling tot het doen van bepaalde beleggingen. Iedere belegging die u overweegt, dient u te toetsen aan uw persoonlijk beleggersprofiel of te bespreken met uw beleggingsadviseur. De waarde van uw beleggingen kan fluctueren. In het verleden behaalde resultaten bieden geen garantie voor de toekomst. De standpunten en vooruitzichten van Bakker dan wel De Boer geven diens technische mening weer over het betreffende item in de hoedanigheid van technisch analist en consultant. De beloning van BTAC, Bakker of De Boer staat/stand/zal niet direct of indirect in relatie (staan) met zijn specifieke aanbevelingen of standpunten in deze publicatie.

Op het moment van schrijven heeft Nico Bakker en/of Wouter de Boer van BTAC in privé dan wel zakelijk mogelijk een long of short positie in een van de onderliggende waarden zoals beschreven in dit document dan wel financiële instrumenten die hier aan zijn gerelateerd. Er kan tevens sprake zijn van indirecte deelnemingen via beleggingsfondsen, pensioenfondsen en/of kapitaalverzekeringen waarin wordt belegd en waar hij of andere medewerkers van BTAC geen invloed hebben op het beleggingsbeleid. Verder zijn er geen andere potentiële belangenconflicten bekend. Deze aanbevelingen zijn niet opgesteld overeenkomstig de wettelijke voorschriften ter bevordering van de onafhankelijkheid van onderzoek op beleggingsgebied en zijn evenmin onderworpen aan een verbod om al vóór de verspreiding van onderzoek op beleggingsgebied te handelen.



**BNP PARIBAS**

**De bank voor een wereld in verandering**