

Chart Navigator

15 januari 2021

TA: Chart Navigator MARKETING

Meer informatie

Ga naar

www.bnpparibasmarkets.nl

of bel 0900 MARKETS

(0900 6275387; lokaal tarief)

Twitter: @TheDailyTurbo

De bulls gaan maar door, ze zijn niet te stuiten, zo lijkt het. Toch zie ik her en der wat hoogtevrees, de koers staat dan te hoog. Bovendien indiceren mijn marktlensindicatoren links en rechts overdreven sentiment, ofwel aanzwellende spanning. Welnu, hoge koersen en toenemende wrijving kunnen we samenvatten in **“Hoogspanning”**, hetgeen extra alertheid vraagt bij beleggers. Geniet van de euforie, maar blijf waakzaam.

Wanneer afkoeling?

Gelet op de uiterst positieve koersontwikkelingen rijst de vraag wanneer de beren zich laten horen om voor wat afkoeling te zorgen. Welnu, check de charts van uw favoriete indices en hoofdfondsen of er mogelijk al signalen van aanstaande topvorming zichtbaar zijn.

Traditiegetrouw zal ik van zes Midkappers of Small-cappers de grafiek duiden. Deze week kies ik voor zes Smallcaps, te weten Alfen, AMG, Brunel, Forfarmers, Heijmans en TomTom. Op deze charts is koershoogte en/of koersspanning goed zichtbaar. Kijk, lees en oordeel of u in actie wilt komen.

Deze week kies ik uit het BNP Paribas Buitenland universum drie titels die aansluiten op het thema van deze week, te weten Adidas, Apple en Vinci. De charts tonen stuk voor stuk een positieve ondertoon, maar toch zijn de bulls niet even sterk. Bestudeer de charts en zoek de verschillen.

Op de intermarkt speelvelden zie ik overwegend aanzwellende berendruk. EuroDollar mag toppen en corrigeren in zijn uptrend, Goud en Zilver tonen enige terugval als correctie beweging, op het BrentOil speelveld mogen de bulls pauzeren en de EuroBundFuture toont een zebra grafiek.

Het beleggingsjaar 2021 is goed van start gegaan. Vorige week een solide witte AEX candle, deze week een mooi vervolg. Menig belegger en analist is hoopvol gestemd, de experts zijn het er over eens dat de beurs verder kan stijgen. Maar is deze consensus te groot? Is de massa het teveel met elkaar eens? Zo ja, dan gebeurt het tegenovergestelde! Hoog tijd om even stil te staan bij het fenomeen ‘Contrarian Opinion’. In de TA Coaching rubriek een nadere toelichting.

BBB webinars in 2021

Ook in 2021 zullen wij u coachen met diverse webinars, waaronder het maandelijkse Bakker’s Bull Bear (BBB) webinar, bestemd voor middellange termijn trendvolgende beleggers, op zoek naar coaching en inspiratie, vooral gevoed door ons Dashboard Beleggen. We presenteren diverse charts die passen bij het thema van de uitzending. Uiteraard ontbreekt de AEX niet met zijn dag-, week- en maandchart. Ook zullen wij uw kennis testen met diverse pollvragen. Uiteraard kunt u vragen stellen aan de coach. Kortom, het zullen weer interessante en interactieve sessies worden! Het eerste BBB webinar is **maandag 18 januari om 19:30 uur**. Tot dan!

Nico P.R. Bakker

Inhoud Chart Navigator

Indices	P. 2
AEX® Hoofdfondsen	P. 4
TA Coaching Rubriek	P. 12
Midkapfondsen	P. 13
Turbo Titels Buitenland	P. 15
Valuta - Obligaties	P. 16
Grondstoffen	P. 17
Info	P. 18

Wilt u reageren?

Heeft u opmerkingen, vragen, suggesties, aanvullingen, wilt u reageren? Doe dit dan door een email te sturen naar:

markets@bnpparibas.com

De RealTime grafieken in deze editie zijn bijgewerkt op vrijdagochtend. De slotkoers kan de definitieve weekcandle en het bijbehorende scenario wijzigen.

Analyses en coaching:

Nico P.R. Bakker

Wouter de Boer

Twitter: @TheDailyTurbo

www.nicoprakker.nl



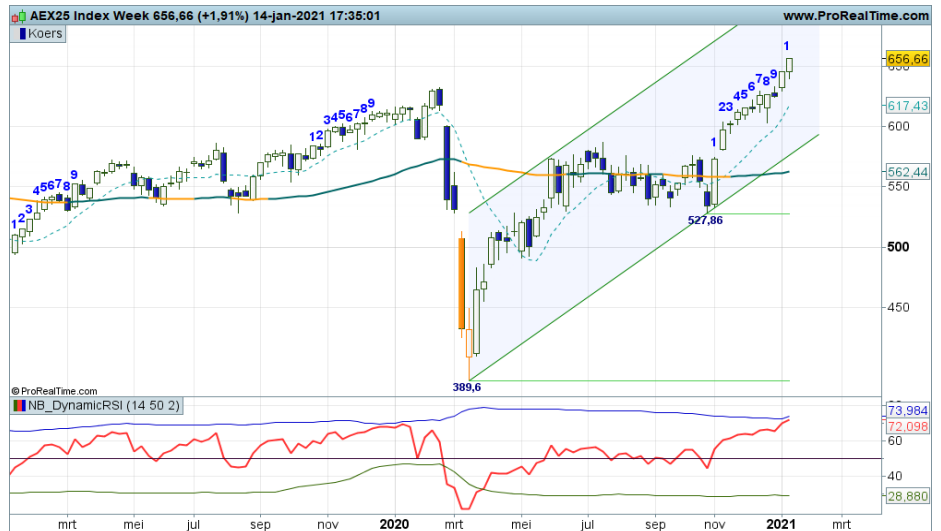
AEX-Index® - Spannend in het stijgingskanaal

Bekijk de BNP Paribas Turbo's

Na de recente volledige upswing werd de stijging meteen voortgezet, er was geen ruimte voor correctie. Deze week staat de stappenteller gewoon weer op +1, dus een vervolg van de bullenparade in het stijgingskanaal ligt voor de hand. Er is veel ruimte voor de bulls tot wellicht 700 aan toe. Echter, de RSI als spanningsmeter raakt bijna de OB-lijn, dus dat kan binnenkort remmend werken. Hoe het ook zij, de bulls blijven aan zet zolang de candles wit kleuren en de swingteller doortelt.

Conditie: Up.

Coaching: de ondertoon is positief, koopposities mogen worden aangehouden. Hou rekening met langzaam overdreven sentiment.



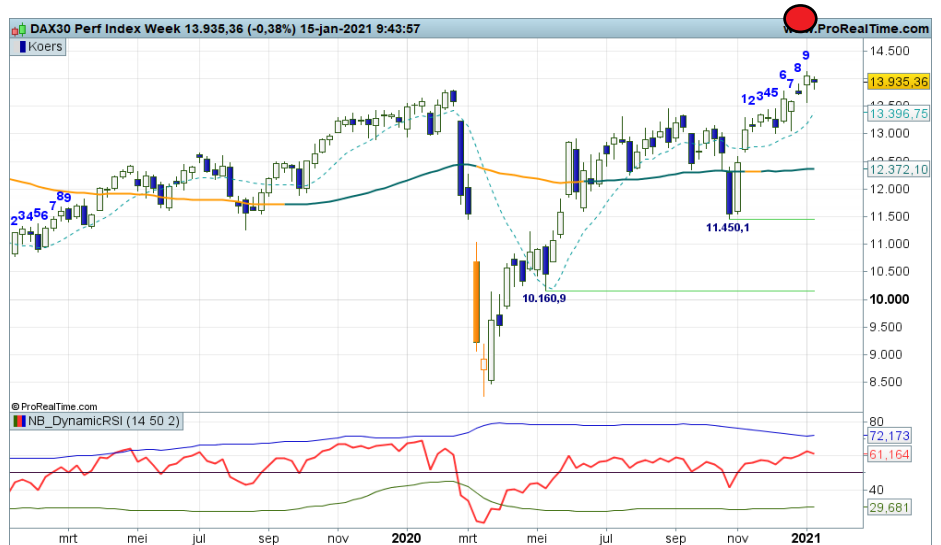
DAX® index - Strijd rond 14.000

Bekijk de BNP Paribas Turbo's

Vorige week is een sprieterige witte candle geplaatst rond de oude topzone op 13.795 met de swingteller op +9. De voorliggende top is gepasseerd, maar enige correctie ligt nog altijd op de loer waarbij de index terug kan vallen richting 13.000 punten, een tussenliggende steunzone. Desalniettemin is de uptrend intact. Zolang het patroon van hogere toppen en hogere bodems in stand blijft, zijn hogere handelsniveaus mogelijk. Voor nu de uptrend dus blijven volgen.

Conditie: Up.

Coaching: u kunt de uptrend blijven volgen, maar blijf wel kritisch navigeren. Onder 13.500 neemt de kans op een diepere correctie toe.



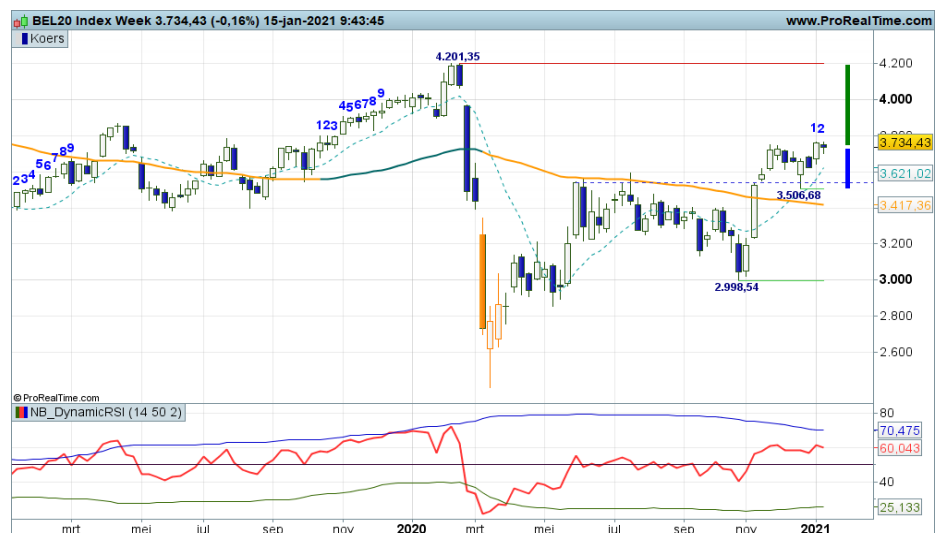
Bel20 Index - iets meer tempo gewenst

Bekijk de BNP Paribas Turbo's

De chart ziet er per saldo positief uit. Recent werd de topzone op krap 3.600 gepasseerd en volgde een opmars die rond 3.750 strandde. Vervolgens een tik terug met een retest van de topzone. Inmiddels staat het Dashboard al weer in de Up conditie en de oude weerstand op 3.750 is nipt gepasseerd. Daarboven komt er ruimte vrij richting 4.200+. De markt moet nu laten zien of hogere niveaus daadwerkelijk haalbaar zijn.

Conditie: Up.

Coaching: Long posities zijn gerechtvaardigd zolang de swingteller in de plus staat.



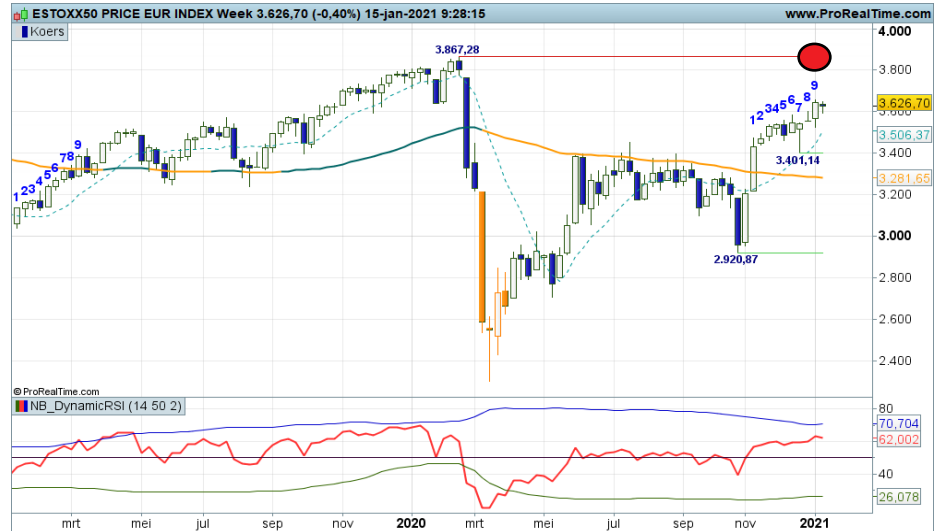
EUROSTOXX50® index - Kleine hapering

Bekijk de BNP Paribas Turbo's

Vorige week is 3.600 barrière dan toch doorbroken. Er ligt ruimte voor een opmars richting de top van begin 2020 op krap 3.900 punten, waarbij de steun op 3.400 punten ligt. De daily SMA volgt de chart keurig, er is deze week een hoger wekelijk low gevormd, maar desondanks stukt de topmars wat. De RSI nadert dynamisch overbought gebied en de swingteller waarschuwt met +9. Het blijft dus oppassen voor enige correctie, maar zolang er hogere lows worden gevormd, gaat het nog goed.

Conditie: Up.

Coaching: koopposities kunnen worden aangehouden zolang de candles wit blijven. Na een correctie zijn er additionele koopkansen.



S&P 500® index - Swing +1

Bekijk de BNP Paribas Turbo's

De S&P blijft op stoom. Er worden per saldo hogere wekelijk highs en lows neergezet, al hapert de index deze week iets. Logischerwijs is op de weekgrafiek de Up conditie valide. Pas onder circa 3.600 ligt een diepere correctie op de loer richting 3.200 punten. De daily en weekly SMA laten een stijgend koersverloop zien. De daily SMA volgt daarbij de koers uitstekend. Voor nu het opwaartse patroon dus verder blijven volgen.

Conditie: Up.

Coaching: beleggers kunnen posities aanhouden. Wellicht een trailingstop gebruiken of winst nemen bij signalen van topvorming.



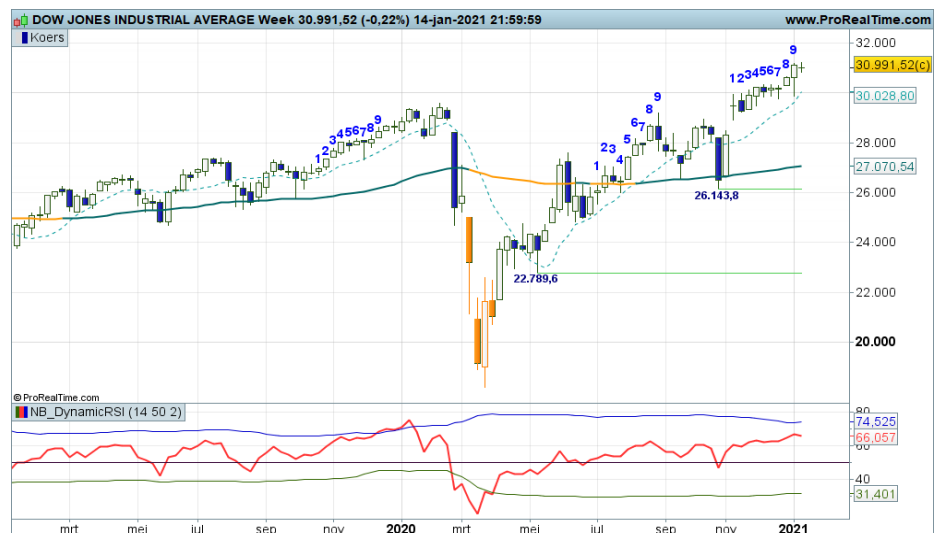
DOW JONES index - 31.000 gepasseerd

Bekijk de BNP Paribas Turbo's

De magische 30.000 punten grens is gepasseerd en inmiddels wordt ook 31.000+ al aangetikt. Toch weet de markt ook deze week de horde niet te passeren. Desondanks is het duidelijk dat de trend opwaarts is. Hogere wekelijk highs en lows, indicatoren in de plus, opwaarts gerichte SMA lijnen. De afstand tot de wekelijk SMA neemt toe, dat maakt het veld ook wel weer wat kwetsbaarder. De steun ligt immers ver weg op circa 26.143 punten. Als richtlijn voor een verzwakking is de oude topzone rond 29.000 punten wellicht een prima referentiepunt.

Conditie: Up.

Coaching: Turbo Long posities kunnen worden aangehouden.



ABNAMRO - Er op of er onder

Bekijk de BNP Paribas Turbo's

Vooralsnog zie ik een koersverloop uit het boekje. In eerste instantie een opwaartse uitbraak uit een driehoek, vervolgens topvorming tegen de rap dalende SMA lijn en een terugtest van de driehoek met aansluitend deze week een dappere poging van de bulls om wederom de SMA onder druk te zetten. Maar laten de beren dit toe? Zo ja, dan moet komende week de SMA op 9,20+ worden gepasseerd met daarna de rode streep op 10+. Al met al een spannende fase.

Conditie: Support.

Coaching: *anticiperende koopposities zijn te overwegen. Boven 9+ en 10+ zijn er additionele kansen.*



Adyen - Eindelijk wat correctie

Bekijk de BNP Paribas Turbo's

Na topvorming bij 1979 volgden twee zwarte candles met de swingteller in een rode stand. Correctie dus, tijdelijk wat berendruk om de afstand met de gemiddelde lijn te verkleinen. Maar tot hoever zullen de beren reiken? Reeds bodemen bij 1700 onder het motto oude weerstand wordt nieuwe steun, zou een ijzersterke zet van de bulls zijn. Komt ook overeen met de eerste Fibo lijn. De RSI ligt er sterk bij en zal een diepe correctie tegenhouden, zo lijkt het.

Conditie: Correctie.

Coaching: *nieuwe of additionele EL kansen als er voldoende bodemstampers bij 1700 actief zijn.*



AEGON - Bullenrace

Bekijk de BNP Paribas Turbo's

Charttechnisch is een zeer interessant patroon gaande, te weten een halfmast patroon. U ziet de beweging van krap 2 naar ruim 3, daarna wat consolidatie met aansluitend eenzelfde opwaartse beweging die de koers naar krap 4 kan sturen. Twee gelijke koersbewegingen met de stabilisatie daar tussenin, begrijpt u? Swingteller deze week neutraal en de RSI boven de OB-lijn, dus de beren krijgen de gelegenheid om een tegenaanval te plaatsen. Maar of de bulls dit nu al toestaan?

Conditie: Up.

Coaching: *uitstaande koopposities strak bewaken, bij een zwarte candle deels wat winsten afromen.*



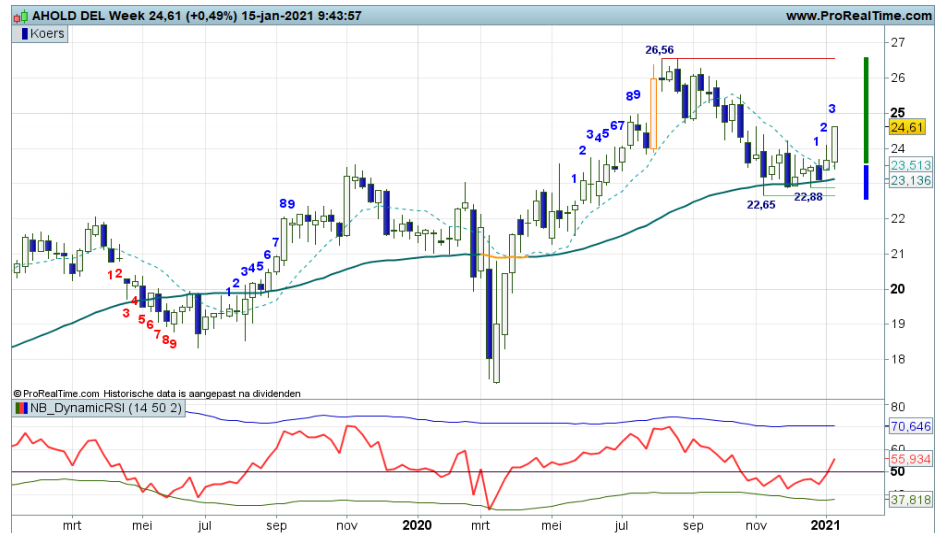
Ahold - Keurige uptrend

Bekijk de BNP Paribas Turbo's

“Welnu, bodemstampers zijn actief, swingteller op +2, RSI bijna boven de 50-lijn, het lijkt een kwestie van tijd wanneer de koers overtuigend richting 26+ wordt gestuwd”, zo luidde vorige week mijn commentaar. En zie, deze week een uitstekend vervolg met een solide witte candle en de swingteller een tandje hoger op +3. De UP status is thans valide, een keurige hervatting van de uptrend met zicht op 26+ als haalbaar koersdoel voor de bulls, zo luidt het scenario.

Conditie: Up.

Coaching: een uitstekende chart voor trendbeleggers, koopposities zijn gerechtvaardigd.



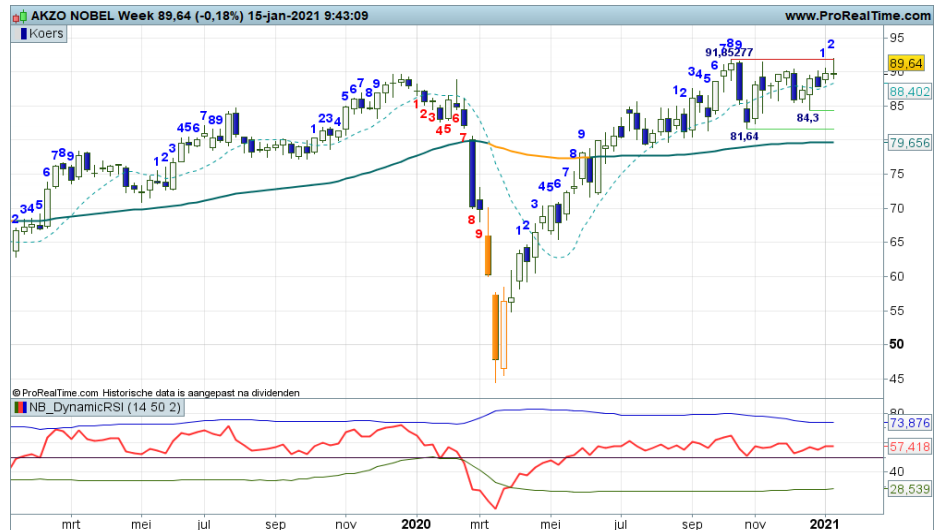
Akzo Nobel - Tussen rood en groen

Bekijk de BNP Paribas Turbo's

Het momentum loopt meer en meer uit de grafiek. De koers beweegt min of meer zijwaarts tussen de groene steunstrepen op 81+ en 84+ en de rode streep op 91,85. De indicatoren in magere standen onderschrijven het gebrek aan inspiratie bij de spelers. Er zijn dus zowel kansen voor de beer als de stier tussen de genoemde krijtstrepen. Het moge duidelijk zijn dat buiten de kantelpunten een nieuwe significante beweging van start kan gaan.

Conditie: Up danwel Correctie.

Coaching: de koersstappen zijn te beperkt om verantwoord actie te ondernemen. Even aanzien dan maar.



Arcelor Mittal - Hoogspanning

Bekijk de BNP Paribas Turbo's

Het houdt maar niet op met de bullenparade. Deze week opnieuw een witte candle waardoor de contouren van een (verlate) Kerstboom chart duidelijker worden. Een steile beweging omhoog, nu nog de piek en dan rap omlaag, begrijpt u? De RSI stuurt reeds aan op topvorming, zo mogelijk in de 20+ zone bij de rode strepen. Een zwarte candle is hiertoe de eerste indicatie. Maar eens bezien wanneer de piek wordt geplaatst.

Conditie: Up.

Coaching: vinger aan de pols want het moment van topvorming komt steeds dichterbij. Pas op voor een OB Downcross in de RSI.



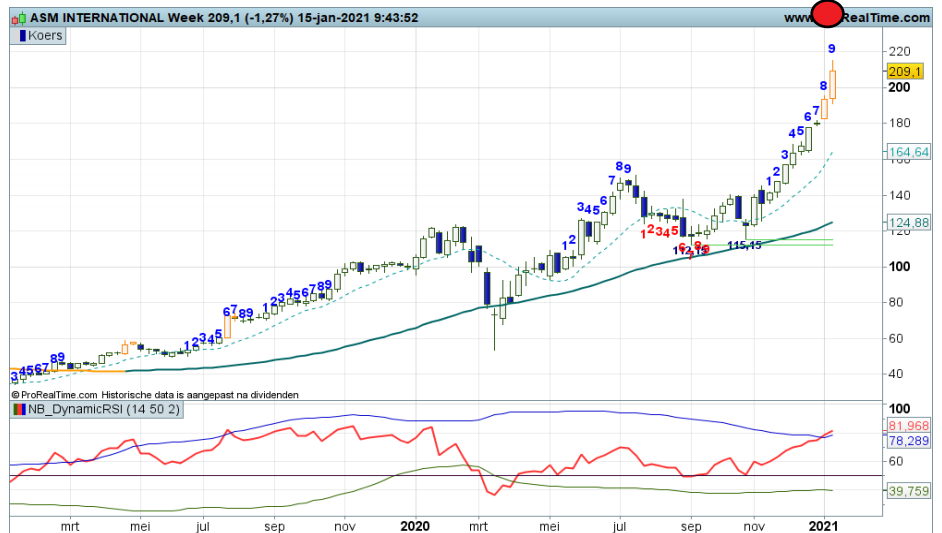
ASMI - Te hoog en flinke spanning

Bekijk de BNP Paribas Turbo's

Als het thema van de Chart Navigator "Hoogspanning" is, dan is dat absoluut van toepassing op deze grafiek. Een solide witte candle als MRI candle toont aan dat de afstand met de SMA lijn te groot is. Hoogtevrees bij de bulls zou je kunnen zeggen. Tevens staat de swingteller op +9 en noteert de RSI boven de OB-lijn. Maar liefst drie metingen van overdreven sentiment boven in het veld. Het wordt hoog tijd voor een stevige afdaling.

Conditie: Up.

Coaching: de rode bal wordt gehesen. Pas op voor een tegenaanval van de beer. Stel op tijd winsten veilig.



ASML - Bulls houden vol

Bekijk de BNP Paribas Turbo's

De bulls houden prima stand in de uptrendfase die al zeer geruime tijd gaande is, getuige koersvorming boven een strak oplopende SMA lijn. Er worden ATH's scherpgesteld, de bulls betreden steeds maar weer nieuw terrein, ondersteund door upstanden in de indicatoren. Er liggen geen rode strepen in het veld, dus er is voldoende stijgingsruimte. Maar let op de stand van de RSI, die noteert boven de OB-lijn en stuurt daarmee aan op topvorming.

Conditie: Up.

Coaching: ondanks de verse opswing strak navigeren als er koopposities uitstaan. Er dreigt immers topvorming.



ASR Nederland - Up in het stijgingskanaal

Bekijk de BNP Paribas Turbo's

De bulls vervolgen hun weg in het stijgingskanaal. Swingteller een tandje hoger naar +5 en de RSI ruim boven de 50-lijn, de Up status houdt aan. Een verdere stijging richting de rode zone rond 35+ is aannemelijk. Anders gezegd, een proces van hogere toppen en hogere bodems krijgt meer vorm. Voor nu bezien of de bulls de bovenkant van het stijgingskanaal kunnen bereiken om aansluitend een correctie toe te staan.

Conditie: Up.

Coaching: zolang de koers optrekt richting de bovenkant van het stijgingskanaal kunnen koopposities worden aangehouden.



DSM - Trading range configuratie

Bekijk de BNP Paribas Turbo's

In mijn recente commentaren stuurde ik aan op de overgang van een duidelijke trend naar meer trading range karakteristieken. Ik blijf dit pad nog even volgen met opwaartse impulsen tussen 132 steun en 151 weerstand, de routepaaltes van de bandbreedte. De bulls worden hierbij ondersteund door positieve rangen en standen in de indicatoren. Voor nu dus bezien of er op het relatief beperkte speelveld meer witte candles geplaatst kunnen worden.

Conditie: Up.

Coaching: leuk speelveld voor trading range spelers die willen meeliften naar de bovenkant van de range op 151+.



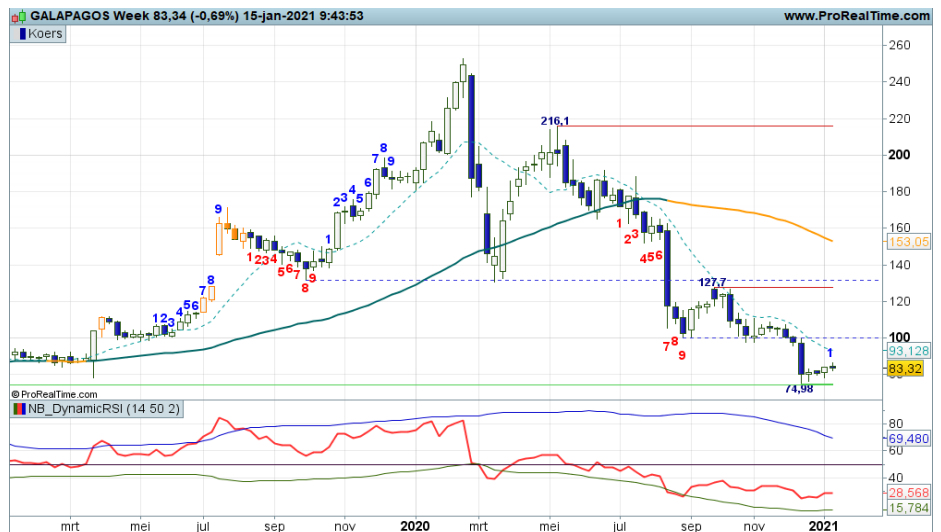
Galapagos - Beetje herstel?

Bekijk de BNP Paribas Turbo's

Dat er sprake is van een stevige downtrend behoeft verder geen toelichting lijkt mij. Thans lijkt er wat gebodemd te worden rond de 80 zone om vervolgens wat te rebounden naar 100, zo lijkt het. "Oude steun wordt nieuwe weerstand" is een duidelijk motto op deze chart, dus veel verder dan 100 zullen de bulls niet reiken. Voor nu bezien of de bulls in staat zijn witte candles te produceren. Onder krap 75,00 gaat het luik opnieuw open.

Conditie: Support.

Coaching: voort trendbeleggers is er geruime tijd geen eer te behalen. Zij laten de chart links liggen. Voor rebounders wellicht wat kansjes.



Heineken - Leuk lijnenspel

Bekijk de BNP Paribas Turbo's

Een mooi plaatje met positieve subjectieve en objectieve bevindingen. Ik zie een stijgingskanaal met daarbinnen een consolidatiefase tussen 87+ steun en 94+ weerstand. Ik zie positieve standen bij de indicatoren die dus zorgen voor een UP status op het Dashboard. De bulls mogen dus opstomen naar de bovenkant van het kanaal met de intentie om uit te breken richting 103+. Dat zou een mooi scenario zijn, niet waar? De drang is er, eerst de 94+ zone maar eens bereiken.

Conditie: Up.

Coaching: trendbeleggers kunnen hun bescheiden koopposities aanhouden. Boven 94+ zijn er additionele kansen. Onder 87,00 vervagen de positieve vooruitzichten.



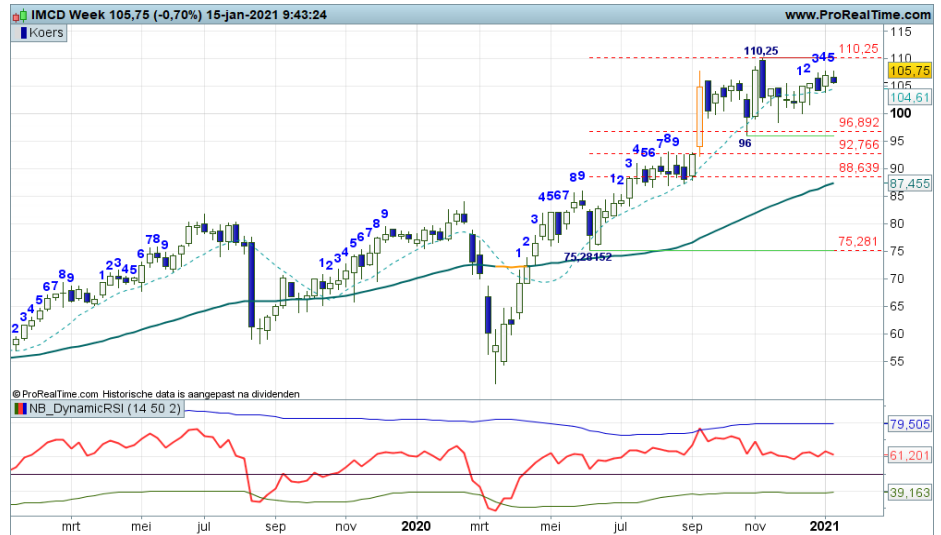
IMCD - Lichte stijgingsdrang

Bekijk de BNP Paribas Turbo's

Tergend langzaam schuiven de bulls stukje bij beetje naar hogere niveaus. De indicatoren herbergen voldoende stijgingsruimte, maar aan de korte candles kun je zien dat de bulls weinig animo tonen. Is dit stilte voor de storm of de trage opmaat voor een daling naar de SMA lijn? Wie het weet mag het zeggen. Gezien het langere termijn plaatje ligt een opleving naar 110+ voor de hand. Kom op bulls, beetje actie!

Conditie: *Up.*

Coaching: *gezien de matige stijgingsdrang is het raadzaam om niet al te grote koopposities aan te houden.*



ING - Haperende bulls

Bekijk de BNP Paribas Turbo's

Er is sprake van een klassieke trendomkeer. Eerst een breakout boven de SMA lijn, toen een pullback om de zone rond 7,50 als steunzone te testen om vervolgens een proces van hogere toppen en hogere bodems te starten. Maar ik zie thans een hapering bij de bulls om goed door te pakken. Swingteller mogelijk naar een correctiestand, RSI buigt af, een zebra grafiek doemt op. Hoe het ook zij, zolang de koers boven 7,50 noteert, blijven de vooruitzichten positief.

Conditie: *Up danwel Correctie.*

Coaching: *trendbeleggers wachten op de terugkeer van de bulls om dan aankopen te overwegen.*



Just Eat Takeaway - Wilde trendfase

Bekijk de BNP Paribas Turbo's

Aan turbulentie geen gebrek op dit speelveld. In mijn vorige commentaren kon ik rustig voortborduren op de gestage opswing met solide witte candles. Deze week echter wordt dat ritme ernstig verstoord met een zwarte candle. Het past in het beeld, maar het is toch even schrikken. Geven de bulls het nu al op, of is dit slechts een vergissing? De RSI stuurt aan op een witte candle komende week, dat zou prima passen in het plaatje.

Conditie: *Up.*

Coaching: *de grafiek herbergt koopkansen zolang de koers boven 90 beweegt. Wel twee handen aan het stuur, het gaat er nog al wild aan toe.*



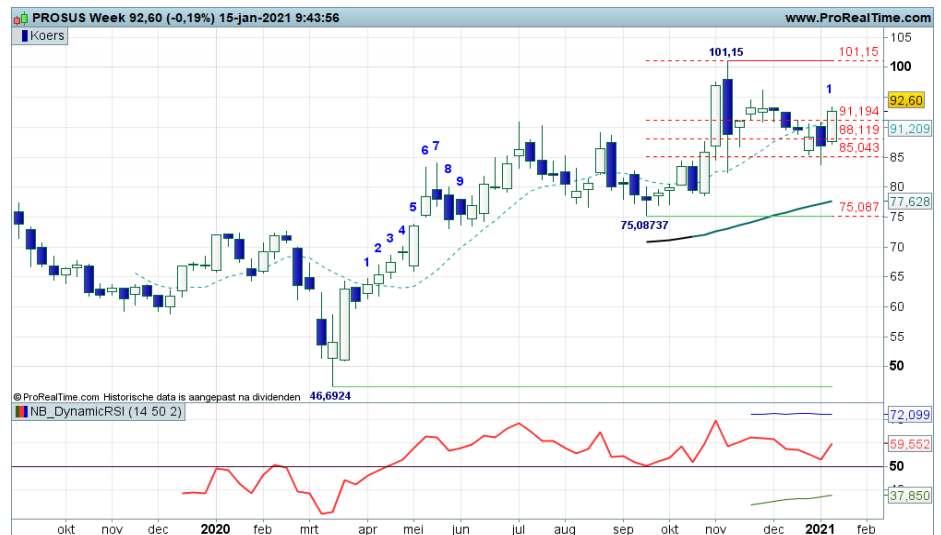
Prosus - Bulls back in business

Bekijk de BNP Paribas Turbo's

“De Fibo zone rond 88-85 zou goed kunnen functioneren als vangnet voor de bulls. De RSI stuurt al aan op bodenvorming door bijna de 50-lijn aan te tikken. Komende week een witte candle zou niet misstaan om daarna de weg omhoog te vervolgen”, zo schreef ik vorige week. Welnu, de bulls hebben dit kennelijk ook gelezen want kijk eens wat een geweldige actie. Alles in de plus, de 100+ zone lonkt voor de bulls. Nu volhouden en meer witte candles produceren.

Conditie: Up.

Coaching: de grafiek herbergt koopkansen voor trendbeleggers tussen circa 85 steun en 101+ weerstand.



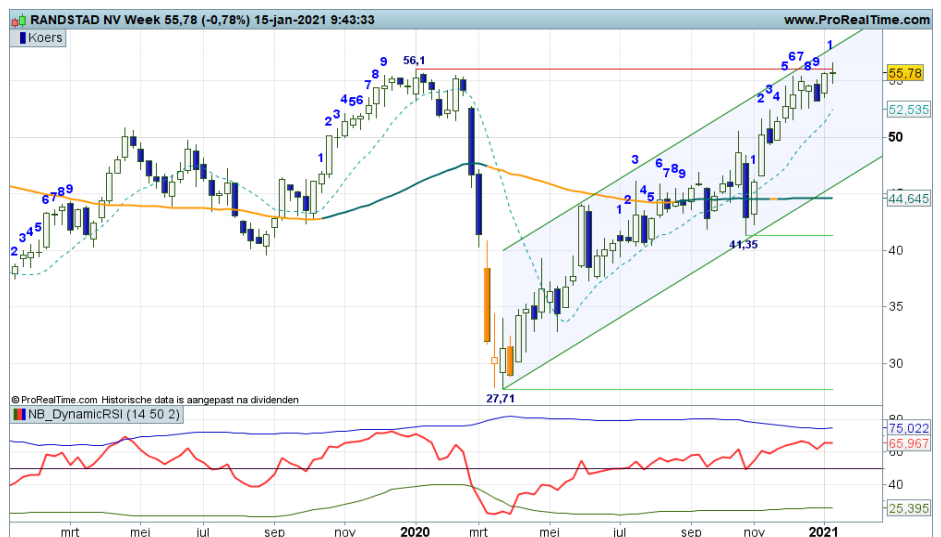
Randstad - Stieren op stoom

Bekijk de BNP Paribas Turbo's

Formeel gezien is er sprake van een stijgende trendfase, alle indicatoren staan immers in de plus. Bovendien beweegt de koers keurig opwaarts in een stijgingskanaal. Nog even en de rode streep op 56+ wordt aangetikt, tevens de bovenlijn van het stijgingskanaal. Dat zou aanleiding kunnen zijn voor topvorming en aansluitend een correctie naar de 45+ zone. Zover is het nog niet, de bulls starten eerst nog een nieuwe opswing.

Conditie: Up.

Coaching: koopposities mogen worden aangehouden. Oppassen als binnenkort de bovenlijn van het stijgingskanaal wordt geraakt.



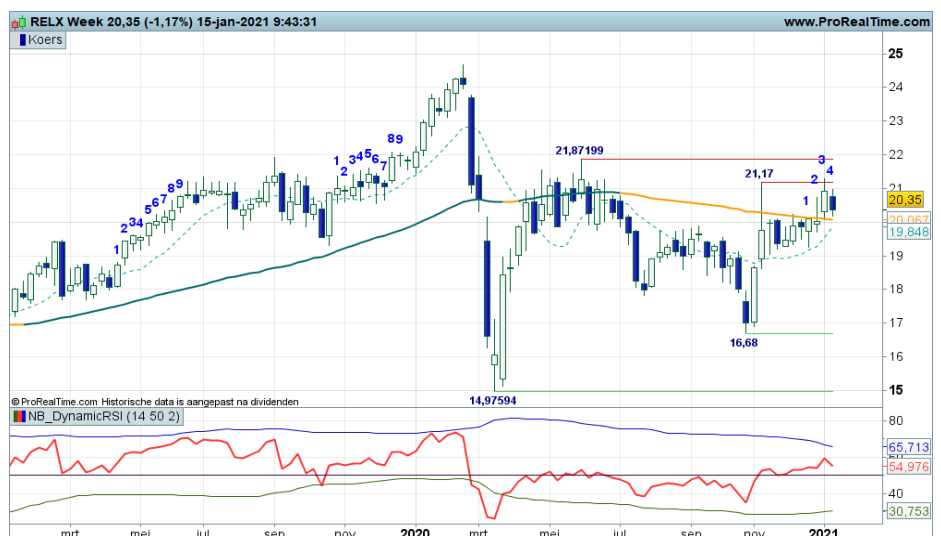
RELX - Matige overgangsfase

Bekijk de BNP Paribas Turbo's

Het heeft even geduurd, maar thans ziet het er naar uit dat de bulls in actie komen. Ze plaatsten vorige week een solide witte candle op de SMA lijn, swingteller nu op +4 en de RSI ruim boven 50. Een UP status dus met 21+ en krap 22 als te nemen hobbels om lekker door te kunnen stomen naar krap 25,00. Er is nog enige turbulentie zichtbaar, dus tussentijds wat berentikken kunnen het beeld verstoren zoals deze week mogelijk het geval is. Desalniettemin blijven de vooruitzichten positief.

Conditie: Up.

Coaching: voor trendbeleggers herbergt de grafiek bescheiden koopkansen. Boven 21/22 meer opwaarts potentieel.



Royal Dutch Shell - Positieve overgang

Bekijk de BNP Paribas Turbo's

“Maar deze week zorgen de bulls voor opluchting. Ze prikken boven de SMA lijn, swingteller in de plus, maar de RSI boven de OB lijn. Het blijft dus een spannende maar positieve overgangsfase. Gaat het lukken om boven de SMA lijn te blijven? Of komen de beren terug met een zwarte candle? Even aanzien”, zo luidde vorige week mijn commentaar. Ik hoef hier niets aan toe te voegen, zij het dat de witte candle van deze week de bulls wel meer lucht geeft. Maar wat gaat er bij 17+ gebeuren? Keren of passeren dus.

Conditie: Up.

Coaching: breakout posities strak bewaken vooral als de rally hapert bij 17+.



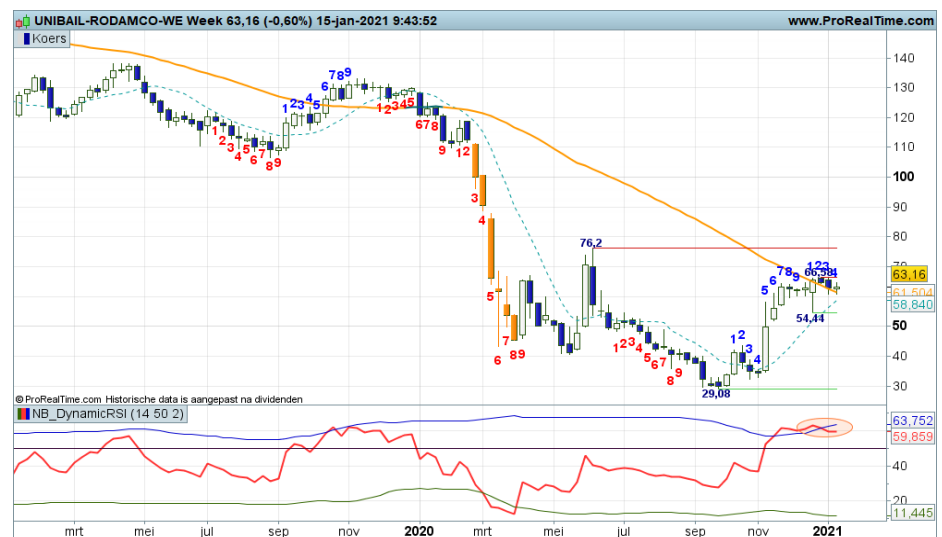
Unibail Rodamco - Beer of stier?

Bekijk de BNP Paribas Turbo's

Het wordt spannend in de huidige rebound fase. De candles kleven aan de SMA lijn, de swingteller staat licht in de plus, maar de RSI toont een OB downcross. Topvorming rond de SMA lijn als opmaat voor hernieuwde berendruk, zo moet dit worden geïnterpreteerd. Het is nu even aanzien of de beren daadwerkelijk hun grip gaan vergroten, of dat de bulls ons toch gaan verrassen met een trendomkeer. Hiertoe is koersvorming boven de rode streep op 66,58 een voorwaarde.

Conditie: Support / Rebound.

Coaching: wacht even aan de zijlijn totdat blijkt wat de spelers van plan zijn.



Unilever - Hangen rond de SMA

Bekijk de BNP Paribas Turbo's

Het wil nog niet erg vlotten met het koersverloop. Al een aantal weken gekwakkeld rond de SMA die ligt dalend op 48+ in het veld ligt. De candles zijn mager, swingteller in een lichte plusstand en de RSI plat op de 50-lijn. Met name dit laatste indiceert een gebrek aan trendmatigheid, geen bereidheid om de koers een kant op te stuwen. De bulls lijken iets meer troefkaarten in handen te hebben. Het is de vraag wanneer zij die gaan uitspelen.

Conditie: Up.

Coaching: bescheiden koopposities zijn gerechtvaardigd. Een zijlijnpositie is ook een optie.



Wolters Kluwer - Weinig vuurwerk

Bekijk de BNP Paribas Turbo's

In de afgelopen weken zorgde de SMA lijn voor rust aan het front. Wapenstilstand tussen beer en stier, in afwachting van een nieuwe significante koersbeweging. En die lijkt in gang gezet te worden door de bulls, getuige de sprietcandles met een positieve swingteller. De uptrend kan hierdoor worden hervat met een rally richting 78+. De overtuiging ontbreekt nog, maar zolang de koers boven 68 noteert, genieten de bulls het voordeel van de twijfel. Komende week dan wel weer graag een witte candle.

Conditie: Up.

Coaching: koopjesjagers en trendbeleggers zien hun eerste koopkansen.

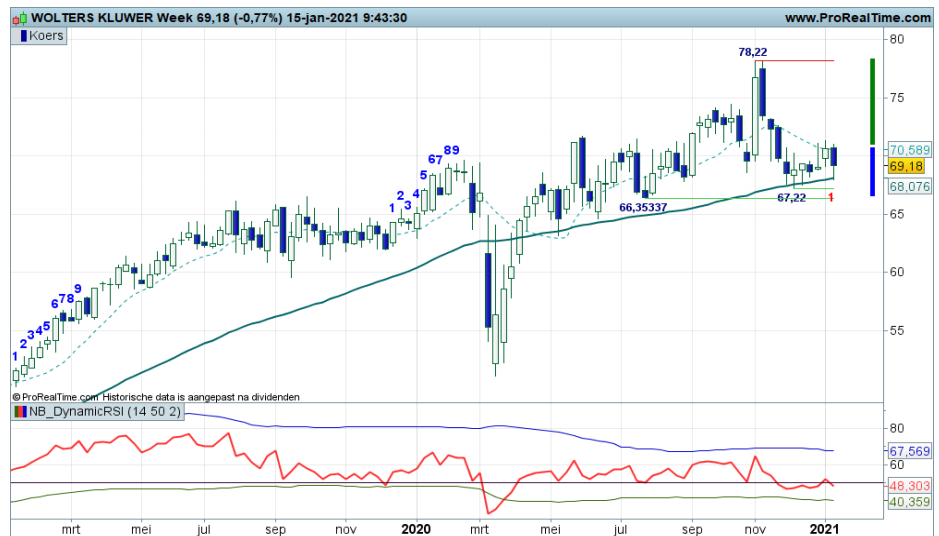


Chart Navigator - TA Coaching Rubriek

Massa heeft het mis

Het beleggingsjaar 2021 is goed van start gegaan. Menig belegger en analist is dan ook hoopvol gestemd, de experts zijn het er over eens dat de beurs verder kan stijgen. Maar is deze consensus te groot? Is de massa het teveel met elkaar eens? Zo ja, dan gebeurt het tegenovergestelde! Hoog tijd om even stil te staan bij het fenomeen 'Contrarian Opinion'.

Consensus

Aanhangers van de Contrarian Opinion theorie gaan uit van de veronderstelling dat als de massa het te veel met elkaar eens is, de massa het bij het verkeerde eind heeft. Het meten van deze consensus gebeurt op verschillende manieren. Als u geïnteresseerd bent, google dan eens naar de Market Vane Advisory Service van James H. Sibbit. Maar u kunt ook gewoon om u heen kijken en goed luisteren naar de meningen van beleggers. Lees de krant, volg de social media, vergeet de 'verjaardags talk' niet. Als dan alles min of meer in dezelfde richting wijst, dan weet je hoe laat het is. "Als de schoenmaker zich met beleggen gaat bemoeien, moet je alles verkopen", is wat dit betreft een passende tegelwijsheid.

Hoe komt het?

Laten we de type beleggers eens op een rijtje zetten. De speculant stapt als eerste op de trein, gevolgd door swingtraders en korte termijn beleggers. Naarmate de koers verder stijgt, haken ook langere termijn beleggers aan. Maar de koers stijgt maar door, spijtoptanten komen zelfs in actie. Zij verschuilen zich in de massa, ze willen niet achterblijven. En daar schuilt nu net het gevaar. Zijn er nog wel voldoende kopers die bereid zijn tegen (nog) hogere koersen aankopen te doen? Dit laatste is immers de oorzaak van een koersstijging, de bereidheid om meer te betalen dan de vorige koper. En dan blijkt veelal dat de 'laatste' kopers op de top van de markt aankopen doen.

Hoe te bewaken?

Let op charttechnische signalen van topvorming, let op overspannenheid bij de indicatoren. Bij haarscheurtjes in de bullenparade Money Management toepassen. Succes!

Allemaal dezelfde kant op...



Afbeelding 1

Op de top kopen?



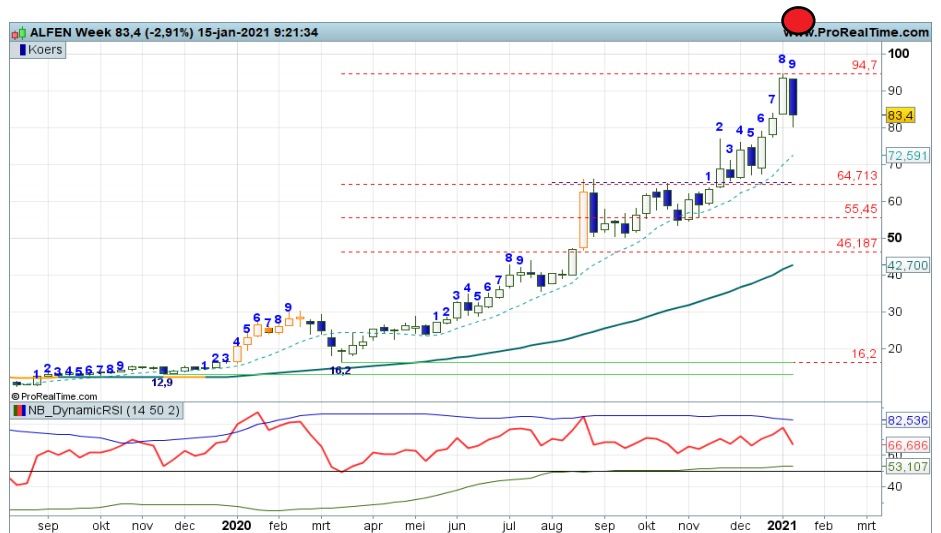
Afbeelding 2

Alfen - Perfecte upswing

De chart laat uitstekend zien hoe de swingteller zijn werk doet bij aanvang en einde van een upswing. Het proces van hogere toppen en hogere bodems boven een fier oplopende SMA lijn is al een tijdje gaande, waarbij de swingteller dus keurig assisteert. Deze week swing +9 met zwarte candle, dus dat stuurt aan op topvorming met aansluitend een correctie tot mogelijk de Fibo zone rond 64+ of zelfs 46+. Gezien de recente beweging is er veel ruimte voor correctie, zonder dat de trend in gevaar komt.

Conditie: Up.

Coaching: deels wat winsten veiligstellen is te overwegen. Er dreigt immers topvorming.



AMG - Tijd voor afkoeling

Sinds de bodem op 13,60+ hebben de bulls zich flink laten zien en horen. In een redelijk rechte streep stomen ze op tot mogelijk de 30+ zone met inmiddels de RSI ruim boven de OB lijn. De afstand met de SMA lijn is vrij groot, dus dat noopt tot enige afkoeling als zijnde een countertrend beweging om daarna het proces van hogere toppen en hogere bodems een impuls te geven. Voor nu bezien of de beren in staat zijn te corrigeren.

Conditie: Up.

Coaching: koopposities mogen worden aangehouden, maar pas voor aanstaande topvorming. Stel op tijd wat winsten veilig.



Brunel - Verse uptrend

Ik zie een klassieke trendomkeer op de chart. Eerst een breakout boven de SMA lijn tot circa 7,80, gevolgd door een pullback als terugtest van de SMA lijn tot 7,11 met aansluitend een verse upswing met de swingteller inmiddels op +2. De RSI noteert bij de OB-lijn dus dat kan wat remmend werken, maar met deze voortgang is op termijn 9+ haalbaar. De vooruitzichten blijven positief zolang de koers boven 7+ noteert.

Conditie: Up.

Coaching: de grafiek herbergt koopkansen voor trendbeleggers zolang de koers boven 7+ beweegt.

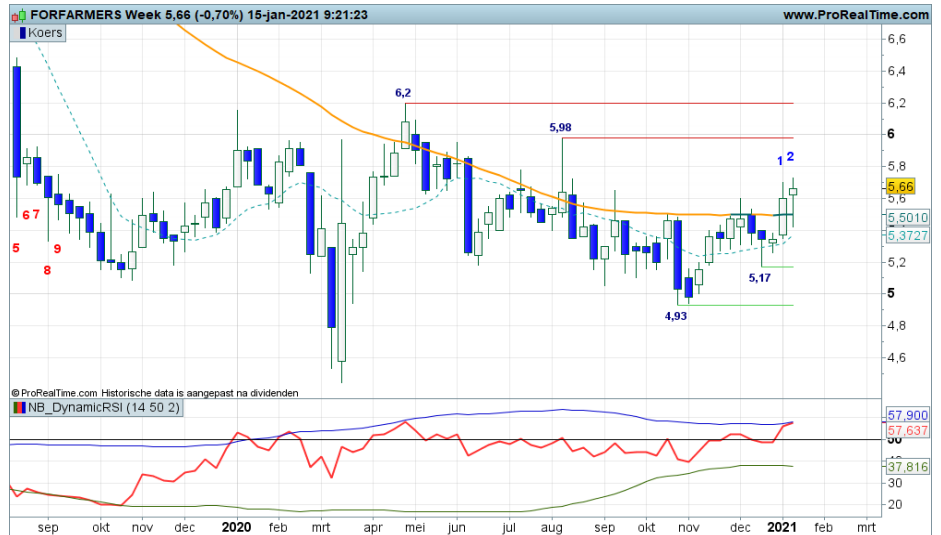


Forfarmers - Lichte plusstand

Met een tweede witte candle op rij boven de SMA lijn en de swingteller op +2, geven de bulls te kennen een nieuwe uptrend te willen starten. De RSI echter kan de stoorzender zijn, want die noteert tegen de OB lijn. Dus het is zeer de vraag of de bulls daadwerkelijk kunnen doorpakken. Een kleine terugval is toegestaan, maar koersvorming onder de SMA lijn zal leiden tot hernieuwde berendruk. En dan kunnen de bulls het wel vergeten.

Conditie: Up.

Coaching: bescheiden koopposities zijn te overwegen, maar hou de vinger aan de pols.



Heijmans - Tijd voor een top

Op de grafiek is een prachtig halfmast patroon zichtbaar, zie de candles in de cirkel. Eerst een felle opleving uit een driehoek bij 7,50 naar 9,50, vervolgens enige weken stabilisatie om daarna een gelijke beweging omhoog te laten zien, dus wederom een felle stoot van gelijke omvang als voor de cirkel. Vandaar dat er nu bijna 11,50 op de bordes staat. Maar nu is er wel sprake van overdreven sentiment, dus topvorming en afkoeling loeren om de hoek.

Conditie: Up.

Coaching: bij een eerstvolgende zwarte candle, of indicaties van stabilisatie, overwegen om winsten te verzilveren. We plaatsen een rode stip.



TomTom - Stevige bullenrit

In een rechte streep omhoog van 5,58 naar bijna 10,00. Dat is wat mij opvalt als ik naar de chart kijk. Zowaar een stevige bullenrit met thans indicaties van hoogtevrees, getuige de stand van de RSI. Het wordt tijd voor topvorming en een pullback om een hogere bodem te plaatsen boven de SMA lijn. Daarna een serie hogere toppen en hogere bodems, zo luidt de verwachting. Voor nu de huidige breakout gadeslaan.

Conditie: Up.

Coaching: bij signalen van topvorming overwegen om koopposities te verkleinen of te neutraliseren.

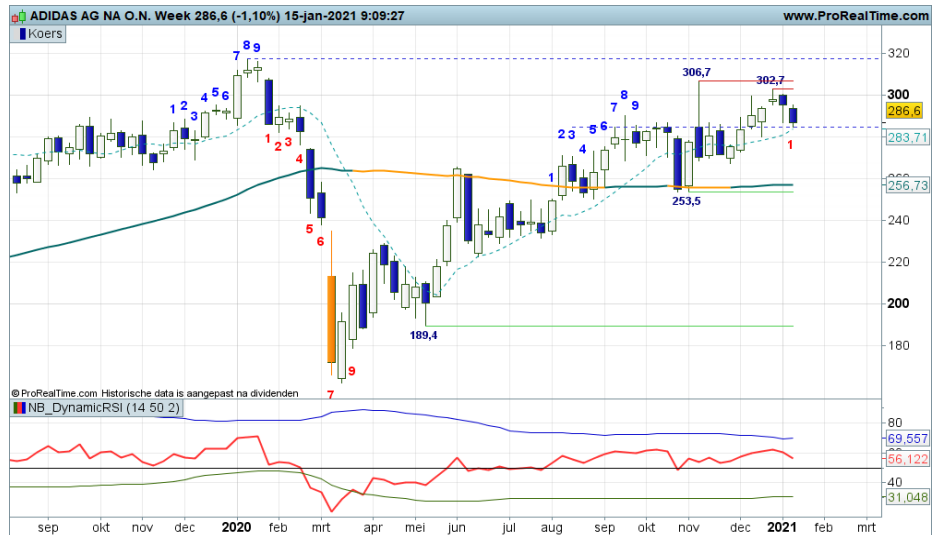


Adidas - Zoeken naar bodemvorming

Vanaf maart vorig jaar werd een opwaarts patroon ingezet met hogere toppen en hogere bodems, waarbij er regelmatig weken zichtbaar zijn, waarbij de koers stagneerde rond bepaalde niveaus. Maar al met al noteert Adidas toch steeds een verdieping hoger. Recent werd getopt op 300+ en thans is er een terugval zichtbaar richting de voorliggende topzone rond 285 net boven de daily SMA. De swingteller staat logischerwijs in de correctiefase. Toch is dit wel een uitstekende plek voor een bodem. Even afwachten dus.

Conditie: Up.

Coaching: bij bodemvorming zijn offensieve koopkansen mogelijk. Onder 280 mogelijk een diepere correctie naar 250+.

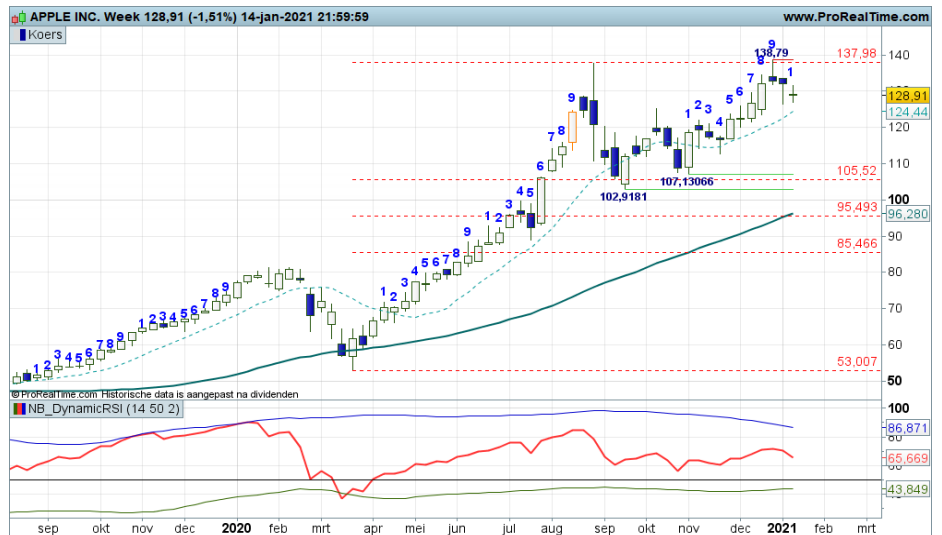


Apple - Range of vervolg uptrend?

Het gaat er wat om spannen bij Apple. De swingteller staat nog nipt in de plus en het low van vorige week is nog niet gebroken. De koers noteert ook nog boven de daily SMA. Is dit slechts een aanloopje om het high op 140 binnenkort opwaarts te doorbreken of moeten we ons opmaken voor een afval richting 100+ waarbij er een Trading Range wordt gevormd. De zone rond 120+ speelt charttechnisch in ieder geval een belangrijke rol. Strak navigeren dus.

Conditie: Up.

Coaching: lange termijn beleggers volgen het aandeel kritisch. 120+ kan nog voor wat steun zorgen.



Vinci - Tweetraps raket

De uptrend lijkt een vervolg te krijgen voor Vinci. Recent een correctiefase na het aantikken van het high op 90. De daily en weekly SMA zone werden getest rond krap 80 waarna hogere niveaus weer zichtbaar werden. Thans witte candles waarbij er ruimte ligt richting 92+, en daarna richting 100. Al met al voldoende potentieel. Onder de steun op 78.94 gaat een negatieve overgangsfase van start.

Conditie: Up.

Coaching: lange termijn beleggers kunnen anticiperen op een opwaartse doorbraak van de zone 92+. Onder 78+ pas verzwakking.



EUR/USD - Correctie fase

Bekijk de BNP Paribas Turbo's

“De EUR/USD heeft een prima rit achter de rug de afgelopen weken en laat nu wat potentiële topvorming zien. Een diepere correctie ligt op de loer richting 1.2000, waarbij 1,1900 tevens een charttechnisch vangnet vormt.” Dat schreef ik vorige week. Welnu, swing -1 met een flinke zwarte candle, RSI buigt neerwaarts ter bevestiging. De trend is desondanks opwaarts. Zoeken naar een bodem dus. Zou 1.19/1.20 gehaald worden?

Conditie: Correctie.

Coaching: nieuwe aankopen ter overweging bij bodemvorming in de zone 1.19/1.2000.



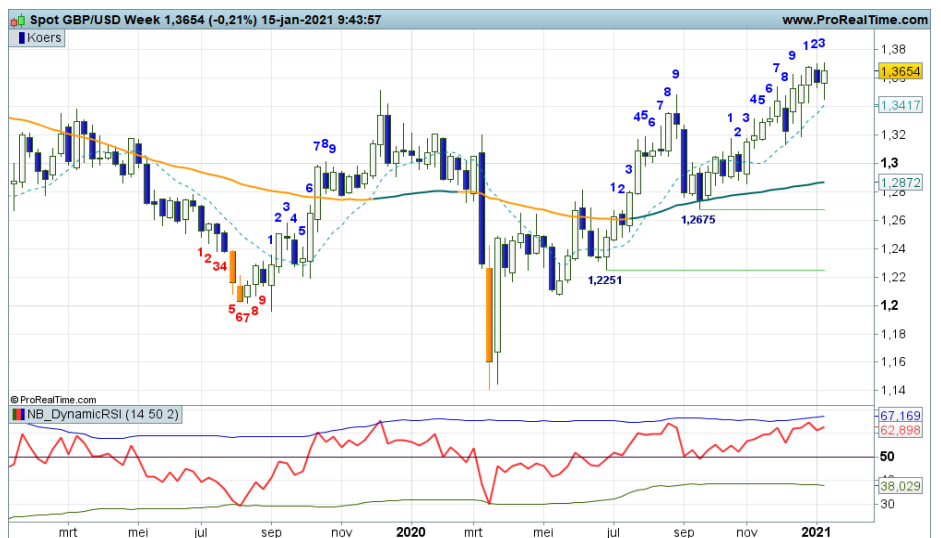
GBP/USD - Overlappende bewegingen

Bekijk de BNP Paribas Turbo's

De trend is opwaarts voor het Pond. Niet heel mooi, maar wel efficiënt met veel overlap. In het Engels noemen ze dat mooi 'grinding' wat eigenlijk geen goede vertaling kent in het Nederlands. Voor de trader zijn er hele korte hit and run ritjes te maken op kleine timeframes. Er is dus veel overlap in de candles zichtbaar, maar per saldo wordt het valutapaar hoger gewaardeerd. Deze week eerst een tikje terug naar 1.34+, thans staan de highs van de afgelopen weken onder druk.

Conditie: Up.

Coaching: bestaande koopposities handhaven zolang het patroon opwaarts intact is.



Euro-Bund future - Zijwaarts met alarm

Bekijk de BNP Paribas Turbo's

Zeer gematigde hogere toppen en hogere bodems markeren de weekgrafiek. Het loopt niet over van enthousiasme. Er is sprake van een terrassenchart, oftewel langdurig zijwaartse bewegingen waarbij er sporadisch hogere niveaus worden opgezocht. Pas onder 176 is het gedaan met de uptrend, daaronder ligt 170 nog als vangnet. In dat geval wordt er meer sprake van een brede trading range. Zover is het nog niet. Eerst maar kijken of de bulls de gestage opmars kunnen handhaven. Een alarm op 176 dus en verder niet naar kijken.

Conditie: Correctie.

Coaching: Turbo Long posities zijn gerechtvaardigd voor lange termijn spelers zolang de koers boven 176 noteert.



Goud - SMA steunzone

Bekijk de BNP Paribas Turbo's

In theorie maakt het niet zoveel uit of je een 40, 45, 50 of 55 SMA gebruikt. Het is geen holy grail. Wat wel iedere keer leuk is om te zien is dat de SMA zone op allerlei assets met grote regelmaat toch wordt gerespecteerd. Zo ook bij Goud, waar het low van deze week de zone aantikt. Op zich een mooi punt voor een bodem, maar de bulls laten zich nog niet echt zien. Een witte candle volgende week is wellicht het startschot voor een rit richting de weerstand op krap 1.975.

Conditie: Correctie.
Coaching: koopposities ter overweging bij witte candles.

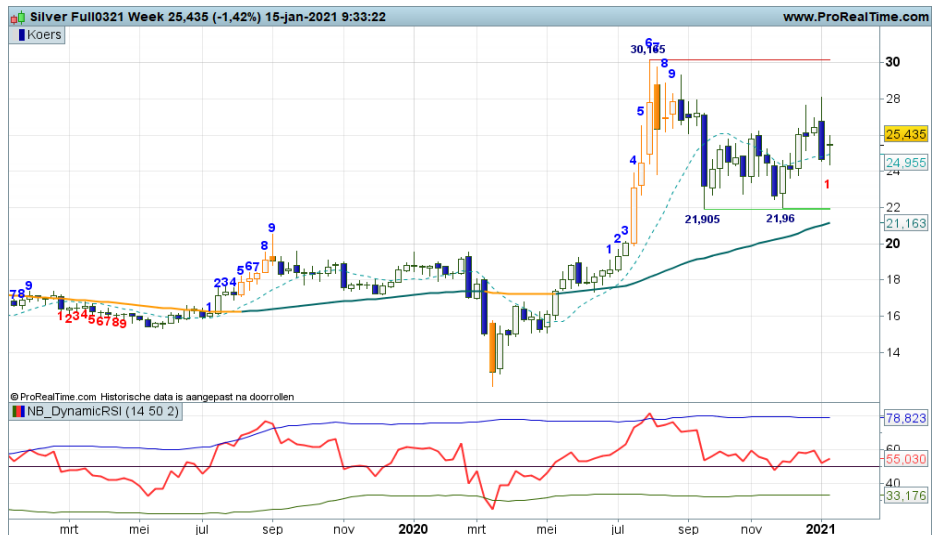


Zilver - Verlate nieuwjaarsduik

Bekijk de BNP Paribas Turbo's

De koers bewoog geruime tijd tussen circa 22 en 26, maar wist de 26 horde te passeren. Vorige week echter een mega Bearish Engulfing waarbij de koers daalde naar 24. Wellicht even een nieuwjaarsduik als reset van de voorbije feestmaand waarin de handel vaak wat mat is. De indicatoren staan nu dan ook in de min. Vooralsnog is een speelveld tussen 22 en 26 weer het aannemelijk. Voor nu dus even aankijken hoe het zich verder ontwikkelt.

Conditie: Correctie.
Coaching: een positie aan de zijlijn is gerechtvaardigd.

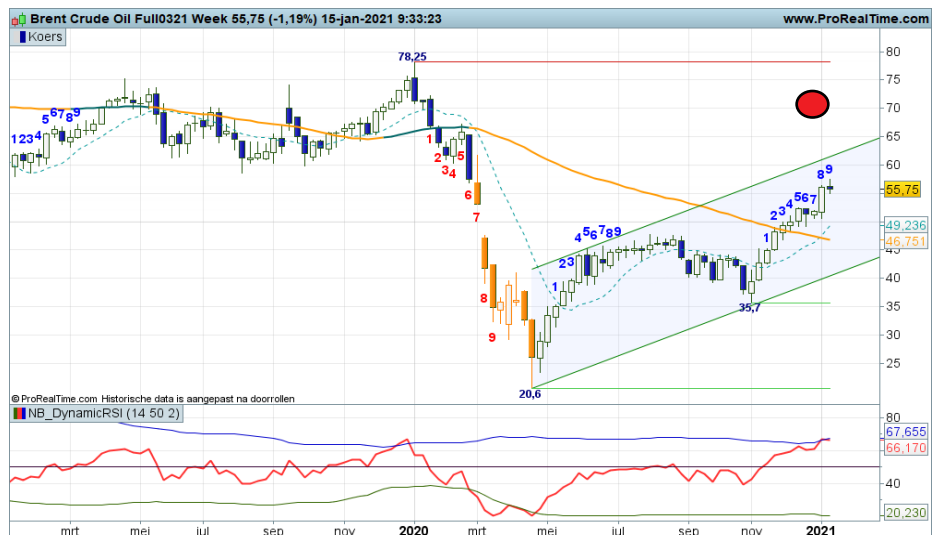


BrentOil future - Swing+9 + zwart+ RSI OB= rode stip

Bekijk de BNP Paribas Turbo's

Swing +9 met een zwarte candle en een RSI in overbought gebied =XL voor de Dashboardbelegger en een dikke waarschuwing voor de trailingstop-trendvolger. Desalniettemin lijkt een tikje terug wel op zijn plaats. Een dip naar circa 52 zou mooi staan op de weekkaart van Brent. Maar zover is het nog niet. De waarschuwing is overduidelijk van kracht. We zullen zien.

Conditie: Up.
Coaching: een dikke Exit Long op het Dashboard, als alternatief een strakke trailingstop.



Wie is Nico Bakker?

Ik ben technisch analist met visuele analyse ofwel chart reading als specialisatie, waarbij ik op een eigen specifieke wijze naar markten en koersontwikkelingen kijk. Ik doe veel research op dit gebied, geef trainingen en workshops en besteed veel tijd aan kennisoverdracht. Dit laatste doe ik vooral aan de hand van columns, commentaren en analyses op bekende beleggings-websites. Daarnaast mag ik regelmatig spreken op seminars en congressen en kunt u mij zien op web-TV en zelfs volgen via Twitter (TheDailyTurbo).

Ik benader de technische analyse vanuit een 'visionairs' oogpunt. Ik probeer het beleggingslandschap met mijn Dashboard Beleggen in kaart te brengen en actieve beleggers te wijzen op kansen en bedreigingen. Een belegger bepaalt zelf wat hij met mijn informatie doet. Als er dan een mooi rendement gehaald kan worden, is mijn missie geslaagd. Ik speel daarbij niet een rol als trader, maar als coach. In mijn rol als coach staat denken en handelen in termen van waarschijnlijkheden centraal. Anders gezegd, het definiëren van scenario's is de basis voor een verantwoorde beleggingsbeslissing. Visies herzien als de markt daar aanleiding voor geeft is dan ook een discipline die niet mag ontbreken.

Naast marktbeelden schetsen en routes uitzetten, gaat mijn belangstelling ook uit naar de Behavioral Finance, ofwel allerlei psychologische valkuilen en vaardigheden die bij beleggen een rol spelen. Met diverse uitspraken en beeldspraken geef ik in presentaties en workshops aan hoe emotie en discipline als rode draad tussen de oren van beleggers loopt. Ik heb mee mogen helpen de technische analyse in Nederland een gezicht te geven en dat geeft mij veel voldoening. Ik probeer nog steeds op eigen wijze vernieuwingen en andere inzichten over het voetlicht te brengen, in de veronderstelling dat u daar als actieve belegger

uw voordeel mee kan doen.

Kijk op www.bnpparibasmarkets.nl voor Technische Conditie's, Turbo Tijd Setups, dagelijkse Coaching Video's, TA aanbevelingen en Breaking News, en op [twitter.com](https://twitter.com/TheDailyTurbo) met naam TheDailyTurbo. Dan verliest u mij geen seconde uit het oog.....

Chart Navigator.....achter de schermen

Als belegger wilt u weten hoe het beleggingslandschap eruit ziet. U wilt weten, als u het Damrak overziet, hoe de bulls en bears gemutst zijn. U wilt weten waar significante steun- en weerstandpunten liggen, ofwel cruciale navigatieniveaus. Ik noem dit ook wel kantelpunten, potentiële draaipunten in de markt. Vervolgens is het natuurlijk raadzaam om inzicht te hebben in de route die u als belegger kunt afleggen, ofwel wat geeft het Dashboard aan signalen af?

In mijn wekelijkse nieuwsbrief Chart Navigator omschrijf ik van veel financiële titels de technische conditie, afgeleid van subjectieve en objectieve bevindingen die de weekgrafiek en enkele indicatoren prijsgeven. Ik bekijk de markten en fondsen met een min of meer vaste marktlen, om u als belegger door het financiële landschap te coachen. Naast de informatie in deze nieuwsbrief presenter ik aanvullende technische bevindingen, tips en suggesties op de website www.bnpparibasmarkets.nl. De Chart Navigator vervult ook een rol als vraagbaak. Interessante onderwerpen, uitspraken, patronen, beeldspraken en indicatoren uit de technische analyse passeren de revue in de TA Coaching Rubriek.



Chart Navigator gratis abonnement

Wilt u een gratis abonnement op de Chart Navigator? Ga naar www.bnpparibasmarkets.nl.

bnpparibasmarkets.nl

Nico Bakker (www.nicoprakker.nl) is directeur/eigenaar van BTAC Visuele Analyse en als zelfstandig consultant gelieerd aan BNP Paribas S.A. (www.bnpparibasmarkets.nl). Wouter de Boer is medewerker van BTAC.

De informatie in deze publicatie is niet bedoeld als individueel beleggingsadvies of als een individuele aanbeveling tot het doen van bepaalde beleggingen. Iedere belegging die u overweegt, dient u te toetsen aan uw persoonlijk beleggersprofiel of te bespreken met uw beleggingsadviseur. De waarde van uw beleggingen kan fluctueren. In het verleden behaalde resultaten bieden geen garantie voor de toekomst. De standpunten en vooruitzichten van Bakker dan wel De Boer geven diens technische mening weer over het betreffende item in de hoedanigheid van technisch analist en consultant. De beloning van BTAC, Bakker of De Boer staat/ stond/ zal niet direct of indirect in relatie (staan) met zijn specifieke aanbevelingen of standpunten in deze publicatie.

Op het moment van schrijven heeft Nico Bakker en/of Wouter de Boer van BTAC in privé dan wel zakelijk mogelijk een long of short positie in een van de onderliggende waarden zoals beschreven in dit document dan wel financiële instrumenten die hier aan zijn gerelateerd. Er kan tevens sprake zijn van indirecte deelnemingen via beleggingsfondsen, pensioenfondsen en/of kapitaalverzekeringen waarin wordt belegd en waar hij of andere medewerkers van BTAC geen invloed hebben op het beleggingsbeleid. Verder zijn er geen andere potentiële belangenconflicten bekend.

Deze aanbevelingen zijn niet opgesteld overeenkomstig de wettelijke voorschriften ter bevordering van de onafhankelijkheid van onderzoek op beleggingsgebied en zijn evenmin onderworpen aan een verbod om al vóór de verspreiding van onderzoek op beleggingsgebied te handelen.



BNP PARIBAS

De bank voor een wereld in verandering