



**TA: Chart Navigator
MARKETING**

Meer informatie
Ga naar
www.bnpparibasmarkets.nl
of bel 0900 MARKETS
(0900 6275387; lokaal tarief)
X / Twitter: @TheDailyTurbo

Het gaat er nogal rommelig aan toe op de speelvelden. Slappe stiersprongtjes, magere berentikjes, nauwelijks tot geen significante koersbewegingen. Het is even niet anders. Maar dat maakt de **“Zoektocht naar kansen”** er niet makkelijker op. De charts geven weliswaar hun informatie prijs, maar de overtuiging ontbreekt om daar als actieve belegger iets mee te doen. Niet wanhopen, blijf speuren, komt allemaal weer goed!

AEX-Index® - Stabilisatie, zijwaarts koersritme



De AEX bulls bewegen hoog in het speelveld, de primaire uptrend blijft daardoor intact. Van serieuze verkoopdruk is voornog geen sprake. Wel zie ik de eerste vermoeidheidsverschijnselen, getuige de magere candles tegen de rode streep. Groeiende kans op wat afkoeling richting de 1050 zone of iets lager. Daarna mogen de bulls proberen de trend een nieuwe impuls te geven. Kopen op zwakte blijft voor trendvolgende beleggers voornog de aangewezen strategie.

Inhoud Chart Navigator

Indices	P. 2
ETF Special	P. 4
AEX® Hoofdfondsen	P. 5
TA Coaching Rubriek	P. 14
Turbo Titels Midkap	P. 15
Valuta - Obligaties	P. 16
Grondstoffen	P. 16

Wilt u reageren?

Heeft u opmerkingen, vragen, suggesties, aanvullingen, wilt u reageren? Doe dit dan door een email te sturen naar:

markets@bnpparibas.com

De RealTime grafieken in deze editie zijn bijgewerkt op de ochtend van de publicatie. De weekslotkoers kan de definitieve weekcandle en het bijbehorende scenario wijzigen.

Analyses en coaching:

Nico P.R. Bakker
X / Twitter: @TheDailyTurbo
www.bnpparibasmarkets.nl

Bekijk de BNP Paribas Turbo's



De bank voor een wereld in verandering

De waarde van uw belegging kan fluctueren. In het verleden behaalde resultaten bieden geen garantie voor de toekomst. Turbo's zijn complexe instrumenten en brengen vanwege het hefboomeffect een hoog risico mee van snel oplopende verliezen. 7 op de 10 retail beleggers verliest geld met de handel in turbo's. Het is belangrijk dat u goed begrijpt hoe turbo's werken en dat u nagaat of u zich het hoge risico op verlies kunt permitteren.

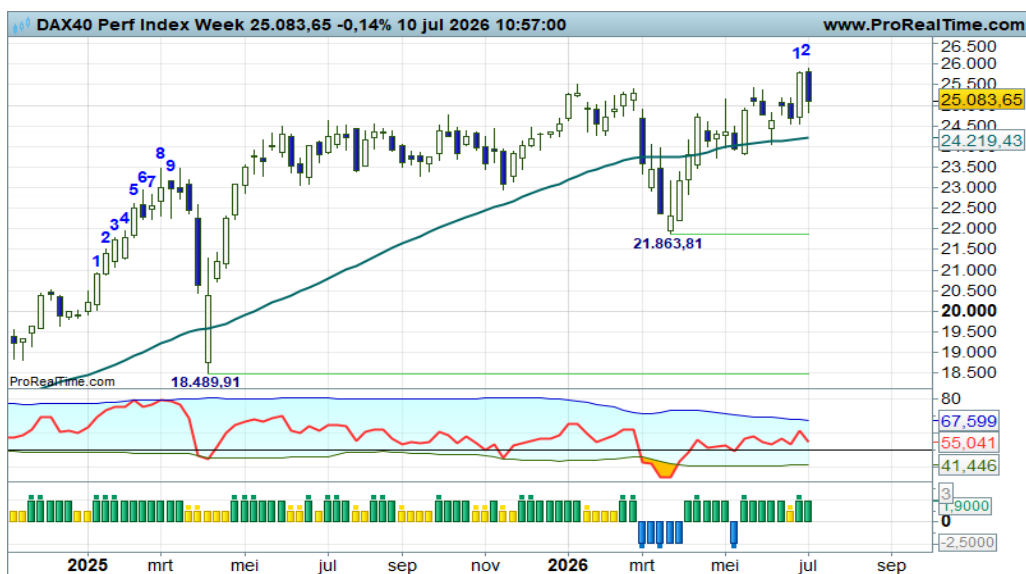
BEL20 Index - Mooie prestatie, nu een stapje terug?



De Belgen bulls blijven prima presteren, net als hun collega's de Rode Duivels. Deze week echter een kleine zwarte candle met de swingteller naar -1. Vermoeidheid? Tijd voor een dip? Bij deze voortgang is het te overwegen om deels Turbo Long posities te verzilveren en te wachten op nieuwe koopkansen op lagere niveaus.

[Bekijk de BNP Paribas Turbo's](#)

DAX® index - Positief vaarwater



Het was een kwestie van tijd wanneer de bulls de consolidatiefase zouden verlaten. Vorige week een prima poging hiertoe met een solide witte candle en alle indicatoren in de plus. Zowaar een nieuwe ATH! Hernieuwde of additionele koopkansen voor de trendbeleggers, die wel rekening houden met een korte pullback zoals deze week zichtbaar is.

[Bekijk de BNP Paribas Turbo's](#)

EUROSTOXX50® index - Bulls willen even pauzeren



Het speelveld oogt positief met alle indicatoren in een plusstand en ook charttechnisch oogt het prima. Vorige week zelfs een geslaagde poging om de rode streep te slechten, waardoor er meer stijgingsruimte vrijkomt in de tweede helft. Let wel op de swingteller die komende week op +9 springt en wellicht al naar -1. Een rondje winstnemingen dreigt.

[Bekijk de BNP Paribas Turbo's](#)

De waarde van uw belegging kan fluctueren. In het verleden behaalde resultaten bieden geen garantie voor de toekomst. Turbo's zijn complexe instrumenten en brengen vanwege het hefboomeffect een hoog risico mee van snel olopende verliezen. 7 op de 10 retail beleggers verliest geld met de handel in turbo's. Het is belangrijk dat u goed begrijpt hoe turbo's werken en dat u nagaat of u zich het hoge risico op verlies kunt permitteren.

ETF - Energy Select Sector



Formeel is nog een correctie gaande, maar er zijn thans bodemstempers in actie bij de groene steunstreep op 53+. Een solide witte candle, bodemvorming op de 50% Fibolijn en bij deze voortgang komende week alle indicatoren in de plus met mooie aankoopkansen voor trendvolgende beleggers. Nu al wat anticiperende Turbo Long posities innemen?

[Bekijk de BNP Paribas Turbo's](#)



Chart Navigator Dashboard

De Dashboard marktcondities (Up, Correctie, Down, Rebound) en coachings (EL, XL, ES, XS) op de dag-, week- en maandgrafieken staan voor u overzichtelijk in tabelvorm weergegeven. Elke dag een update! Het universum bestaat uit een selectie NL fondsen, België fondsen, Europa en USA titels, Intermarket titels en Sectoren.

Kunt u speuren naar kansen en bedreigingen.

Kijk [hier](#) voor een actueel overzicht.

Chart Navigator - AEX® hoofdfondsen

Aalberts - Lichte vermoeidheid



Na de geweldige opmars van 27+ naar 41+ tonen de bulls een adempauze, een pas op de plaats. Dit kan de opmaat zijn voor een correctie richting uiterlijk 34, waar het motto 'oude weerstand wordt nieuwe steun' moet gelden. Wellicht al eerder een hogere bodem. Voor nu in ieder geval overwegen om deels Turbo Long posities te verzilveren en te wachten op nieuwe aankoopkansen.

[Bekijk de BNP Paribas Turbo's](#)

De waarde van uw belegging kan fluctueren. In het verleden behaalde resultaten bieden geen garantie voor de toekomst. Turbo's zijn complexe instrumenten en brengen vanwege het hefboomeffect een hoog risico mee van snel olopende verliezen. 7 op de 10 retail beleggers verliest geld met de handel in turbo's. Het is belangrijk dat u goed begrijpt hoe turbo's werken en dat u nagaat of u zich het hoge risico op verlies kunt permitteren.

Ahold - Dappere strijd rond de SMA lijn



“En zie, zowaar een witte candle in de maak, dus een aanzet voor een rebound. Maar de bulls moeten de SMA lijn op 35+ oversteken om daadwerkelijk een vuist te kunnen maken. Dan zijn er mijns inziens weer koopkansen voor trendvolgende beleggers”, zo schreef ik onlangs. Welnu, het zo mogelijke uitbraak scenario krijgt deze week een mager vervolg. Goeie witte candles zijn gewenst.

[Bekijk de BNP Paribas Turbo's](#)

Akzo Nobel - Bulls in positieve overgangsfase



Er is sprake van een positieve overgangsfase waarin de bulls proberen om boven de SMA lijn te blijven, met de intentie om uiteindelijk een positieve trendfase te starten. Het oogt allemaal erg onrustig, dus verrassende koersuitslagen zijn goed mogelijk. Bij bevestiging vanuit de indicatoren zijn er Turbo Long kansen.

[Bekijk de BNP Paribas Turbo's](#)

Arcelor Mittal - Trend kan worden vervolgd



Binnen het proces van hogere toppen en hogere bodems vindt er steunvorming plaats rond 53,00, mede door het motto 'oude weerstand wordt nieuwe steun'. De uptrend kan worden vervolgd richting de rode streep op 62,60, de RSI zal hier op aansturen. Charttechnisch zijn er dus al Turbo Long kansen. Hou wel rekening met een vooralsnog beperkt opwaarts potentieel.

[Bekijk de BNP Paribas Turbo's](#)

De waarde van uw belegging kan fluctueren. In het verleden behaalde resultaten bieden geen garantie voor de toekomst. Turbo's zijn complexe instrumenten en brengen vanwege het hefboomeffect een hoog risico mee van snel olopende verliezen. 7 op de 10 retail beleggers verliest geld met de handel in turbo's. Het is belangrijk dat u goed begrijpt hoe turbo's werken en dat u nagaat of u zich het hoge risico op verlies kunt permitteren.

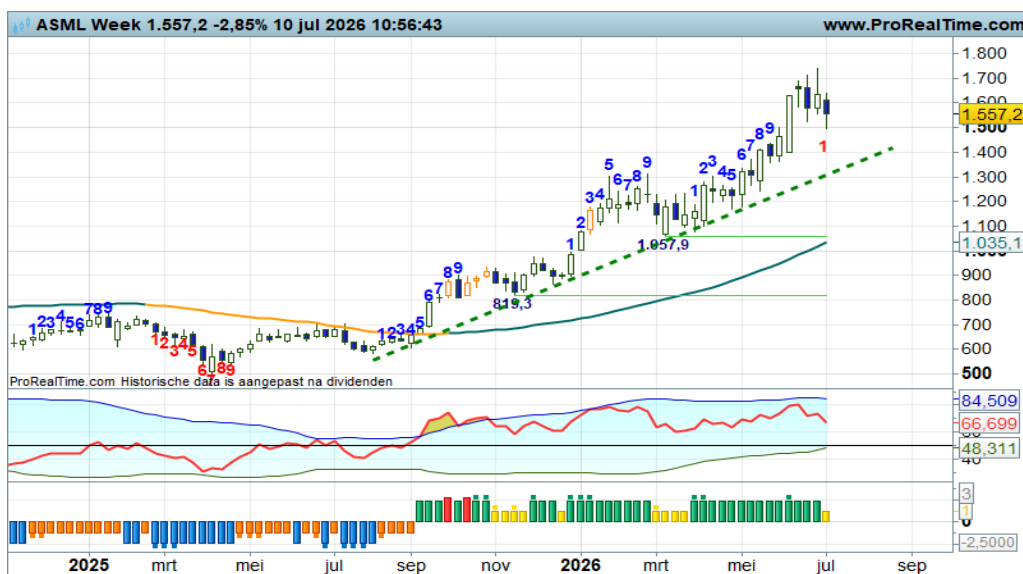
ASMI - Volatiele berendruk



Het plaatje oogt positief met een ondersteunde trendwaaier. Maar deze week opnieuw een corrigerende berentik. Afkoelen naar de steunlijnen, een gezonde correctie, dat is thans het beeld. Bodemvorming rond 906 tot 800 zou goed passen, om daarna de trend te vervolgen. Voor nu dan ook overwegen om Turbo Long posities al dan niet deels te verzilveren. Let op, deze week de swingteller naar -1.

[Bekijk de BNP Paribas Turbo's](#)

ASML - Bulls lassen een pauze in



"In mooi positief vaarwater vermaken de bulls zich uitstekend. Ze bewegen boven de oplopende steunlijn, ruim boven de SMA lijn en in een positieve swing. Geen rode strepen, geen overspannenheid, maar wel enige moeite om opnieuw een solide witte candle te plaatsen. Toch enige vermoeidheid? Blijf alert en stel op tijd winsten veilig als de chart dit indiceert". Nu dus, getuige de -1 stand op de swingteller.

[Bekijk de BNP Paribas Turbo's](#)

ASR Nederland - Bulls gaan maar door



In mijn vorige commentaren wees ik op een mogelijk dubbele top rond 67+, maar de bulls willen daar kennelijk niets van weten. Ze stomen deze week gewoon door, scherpen de ATH aan en zijn niet van plan om te stoppen zo te zien. Bij een eerstvolgende overtuigende zwarte candle overwegen om de restant Turbo Long posities te verzilveren. Want ooit zal er gecorrigeerd worden.

[Bekijk de BNP Paribas Turbo's](#)

De waarde van uw belegging kan fluctueren. In het verleden behaalde resultaten bieden geen garantie voor de toekomst. Turbo's zijn complexe instrumenten en brengen vanwege het hefboomeffect een hoog risico mee van snel oplopende verliezen. 7 op de 10 retail beleggers verliest geld met de handel in turbo's. Het is belangrijk dat u goed begrijpt hoe turbo's werken en dat u nagaat of u zich het hoge risico op verlies kunt permitteren.

Exor NV - Zijwaarts koersritme



Al een aantal werken komt de koers niet van zijn plaats. Volstreekte rust op het speelveld, zijwaarts gezwabber tussen 62+ steun en 72- weerstand. Het is niet anders, het is wachten op een duidelijke impuls waaruit blijkt wat de spelers van plan zijn. Dan weer Turbo kansen ter overweging. Nog anders gezegd: geen positie is ook een positie.

[Bekijk de BNP Paribas Turbo's](#)

Heineken - Heerlijk hoger...maar blijf alert!



“Bij een witte candle op of boven de SMA lijn genieten de bulls het voordeel van de twijfel”, zo luidde recent mijn commentaar. Welnu, de bulls verstevigen hun grip op het veld, mede ondersteund door alle indicatoren. Een verdere opmars naar 78+ lijkt aannemelijk, een mooie rit voor Turbo Long posities. De rode zone komt in zicht, dus pas op voor de beer die ongetwijfeld zijn mes aan het slijpen is. Letop, deze week swing +8 met mogelijk een zwarte candle!

[Bekijk de BNP Paribas Turbo's](#)

IMCD - Komen de bulls terug op het veld?



Het ziet er naar uit dat de bulls terugkeren op het veld, getuige de magere witte candles en de swingteller op -8. Nog even, en de koers staat boven de SMA lijn. Dat is het signaal voor trendbeleggers om de bulls een handje te helpen. Een positieve trendfase lijkt aanstaande, maar niet te vroeg juichen. Eerst overtuigende candles boven de nog dalende SMA lijn.

[Bekijk de BNP Paribas Turbo's](#)

De waarde van uw belegging kan fluctueren. In het verleden behaalde resultaten bieden geen garantie voor de toekomst. Turbo's zijn complexe instrumenten en brengen vanwege het hefboomeffect een hoog risico mee van snel olopende verliezen. 7 op de 10 retail beleggers verliest geld met de handel in turbo's. Het is belangrijk dat u goed begrijpt hoe turbo's werken en dat u nagaat of u zich het hoge risico op verlies kunt permitteren.

ING - Upswing intact



De ondertoon is positief, een mooie serie hogere toppen en hogere bodems boven een fier opkrukkende SMA lijn. Al maanden lang een groene DBS indicator met zo nu en dan wat corrigerende berentikjes. Maar geen rode strepen, geen overspannenheid, de swingteller nog niet aan het eind, dus de bulls mogen blijven proberen om de ATH scherp te stellen, hetgeen deze week wederom is gelukt. Koopposities aanhouden.

Bekijk de BNP Paribas Turbo's

KPN - Bodemstampers mogen nu in actie komen



“Komende week moeten de bulls met een witte candle een vuist maken. De trend intact laten en weglopen van de SMA lijn. Als dat lukt, zijn er koopkansen voor trendvolgende beleggers”, zo schreef ik vorige week. En zie, deze week de bodemstampers in actie, een prima aanzet om de trend een nieuwe impuls te geven. Charttechnisch zijn er reeds Turbo Long kansen voor koopjesjagers.

Bekijk de BNP Paribas Turbo's

NN Group - Bulls stomen lekker door



Voorzichtig maar duidelijk de bulls aan zet in een solide uptrendfase. Dat is de constatering op dit moment. Maar ik zie toch wat vermoeidheid nu er een rode streep verschijnt op 77+. Een rem op de parade als opmaat voor een correctie? Bij een eerstvolgende zwarte candle tegen de rode streep overwegen om uit hoofde van Money Management posities te verkleinen.

Bekijk de BNP Paribas Turbo's

De waarde van uw belegging kan fluctueren. In het verleden behaalde resultaten bieden geen garantie voor de toekomst. Turbo's zijn complexe instrumenten en brengen vanwege het hefboomeffect een hoog risico mee van snel olopende verliezen. 7 op de 10 retail beleggers verliest geld met de handel in turbo's. Het is belangrijk dat u goed begrijpt hoe turbo's werken en dat u nagaat of u zich het hoge risico op verlies kunt permitteren.

Philips - Bulls houden de regie



De bulls kruipen langzaam weg van de SMA lijn, ondersteund door alle indicatoren. Maar de swingteller schiet al aardig op, dus de vraag luidt of er binnenkort getopt gaat worden. Dat zou een verzwakking van het charttechnische beeld betekenen. Voor nu bezien wat de bulls voor ons in petto hebben. Blijf alert!

[Bekijk de BNP Paribas Turbo's](#)

Prosus - Randje ravijn scenario



Deze week een eerste signaal waaruit blijkt dat de bulls willen opereren vanaf de cruciale steunzone rond 37, om daarmee het randje ravijn scenario ongedaan te maken. Witte candle in swing +1, een aanzet tot rebounding richting 43+ of hoger. Een spannende propositie voor koopjesjagers en countertrend spelers. Zullen de bulls daadwerkelijk overleven?

[Bekijk de BNP Paribas Turbo's](#)

RELX - Zijwaarts ritme tussen rood en groen



Er is sprake van een zijwaarts koersritme tussen 26,50 steun en 31,50 weerstand. Een smalle bandbreedte waar de koers moet uitbreken voor een nieuwe significante beweging. We wachten af welke kant de markt zal kiezen, in de wetenschap dat de beren meer troefkaarten in handen hebben. Maar gaan ze die ook uitspelen? Of gaan de bulls ons verrassen?

[Bekijk de BNP Paribas Turbo's](#)

De waarde van uw belegging kan fluctueren. In het verleden behaalde resultaten bieden geen garantie voor de toekomst. Turbo's zijn complexe instrumenten en brengen vanwege het hefboomeffect een hoog risico mee van snel olopende verliezen. 7 op de 10 retail beleggers verliest geld met de handel in turbo's. Het is belangrijk dat u goed begrijpt hoe turbo's werken en dat u nagaat of u zich het hoge risico op verlies kunt permitteren.

SBM Offshore - Correctie mag opdrogen



“De spanningsmeter ligt er overigens sterk bij, dus bodenvorming lijkt aanstaande in de buurt van de Fibo grid. Nog even geduld, dan zijn er weer nieuwe of additionele koopkansen, zo lijkt het. Wacht op wit dus”, zo schreef ik vorige week. En zie, deze week een poging om een witte candle te plaatsen op de eerste Fibo lijn op 30+. Veelal de opmaat voor een sterk trendscenario. Koopjesjagers zien reeds hun kansen.

[Bekijk de BNP Paribas Turbo's](#)

Shell PLC - Bulls komen terug



“Vooralnog een normale correctie, het is wachten op bodenvorming om nieuwe of additionele koopkansen aangereikt te krijgen. Wacht op wit dus. Komende week zou dat al kunnen.....”, zo schreef ik vorige week. En zie, op moment van schrijven een witte candle in de maak, bodenstampers in actie, de trend ternauwernood intact. Komende week alle indicatoren in de plus? Nu reeds wat anticiperende koopkansen ter overweging.

[Bekijk de BNP Paribas Turbo's](#)

UMG - Aanrommelen in de trading box



Het is al een aantal weken aanrommelen in een smalle trading box met circa 17 als steun en 21 als weerstand. Thans krijgen de bulls de gelegenheid om vanaf de onderkant op te stomen naar de bovenkant van de range. Puur charttechnisch gevoed zijn er magere rebound kansen voor de liefhebbers. Voor trendbeleggers is het vooralnog geen interessant speelveld.

[Bekijk de BNP Paribas Turbo's](#)

De waarde van uw belegging kan fluctueren. In het verleden behaalde resultaten bieden geen garantie voor de toekomst. Turbo's zijn complexe instrumenten en brengen vanwege het hefboomeffect een hoog risico mee van snel olopende verliezen. 7 op de 10 retail beleggers verliest geld met de handel in turbo's. Het is belangrijk dat u goed begrijpt hoe turbo's werken en dat u nagaat of u zich het hoge risico op verlies kunt permitteren.

Unilever - Pas op voor de beer!



“Binnenkort wordt het dus spannend, keren of passeren voor de bulls bij de 55+ zone”, zo besloot ik vorige week mijn commentaar. Welnu, op moment van schrijven een kleine zwarte body met een flinke spriet er bovenop. Capitulatie van de stier, dreigende topvorming, mogelijk een hervatting van de downtrend. Al met al voldoende reden om Turbo Long posities te verzilveren.

[Bekijk de BNP Paribas Turbo's](#)

WDP - SMA houdt de bulls in de race



Er wordt een spannende en felle strijd gevoerd bij de SMA lijn, waarbij de bulls alle zeilen moeten bijzetten om te kunnen overleven. Witte candles zijn gewenst en noodzakelijk, uiteraard op of boven de sleepkabel om koopkansen aangereikt te krijgen. Dit lukt vooralsnog niet overtuigend. De krijtstrepen liggen inmiddels dichtbij, dus wellicht wachten op een uitbraak buiten de strepen?

[Bekijk de BNP Paribas Turbo's](#)

Wolters Kluwer - Dappere stierenpoging



Met veel gevoel voor dramatiek proberen de bulls een dubbele bodem te plaatsen op 54+ om van daaruit een rebound te starten naar de rode streep op 71+. Het gaat moeizaam, de overtuiging is er nog niet echt, dus blijf alert als u Turbo Long posities overweegt om de bulls een handje te helpen. Kleine posities aangaan en deze uitbreiden naarmate er meer witte candles verschijnen. ‘Scale-in’ heet dat in vaktermen. nn

[Bekijk de BNP Paribas Turbo's](#)

De waarde van uw belegging kan fluctueren. In het verleden behaalde resultaten bieden geen garantie voor de toekomst. Turbo's zijn complexe instrumenten en brengen vanwege het hefboomeffect een hoog risico mee van snel olopende verliezen. 7 op de 10 retail beleggers verliest geld met de handel in turbo's. Het is belangrijk dat u goed begrijpt hoe turbo's werken en dat u nagaat of u zich het hoge risico op verlies kunt permitteren.

Mijn technische saus....

Het is vandaag de dag bijna noodzakelijk om een fundamentele opinie te staven aan de (chart-)technische situatie om tot een verantwoord scenario te komen. Goed om beide technieken (FA en TA) nog even naast elkaar te zetten, een geheugenopfrisser. Ik zet enkele kernbegrippen naast elkaar om goed inzicht te krijgen in de verschillen, maar ook overeenkomsten tussen FA en TA.

Belangrijkste verschil is het gegeven dat de FA zich bezighoudt met de oorzaken van koersbewegingen en de TA met het feitelijke koersverloop. Je zou kunnen spreken over theoretische koers (FA) en werkelijke koers (TA). Nog weer anders geformuleerd: Waarom (FA) en Hoe dan? (TA) wat betreft koersbewegingen.

Aanverwant is de vergelijking Economie en Sentiment, waar de FA uiteraard allerlei economische parameters bestudeert en de TA laat zien hoe dit alles wordt geabsorbeerd door de massa.

De FA concentreert zich daarbij op het getal, de TA op het plaatje, ook een mooie vergelijking, niet waar?

In de dagelijkse praktijk van beleggen hanteer ik de kreten Wat en Wanneer als het gaat om gecombineerd gebruik van FA en TA. Dit zou je ook Strategie en Tactiek kunnen noemen, waarbij de TA goed uit de verf komt als timing tool. Hier aan verwant geldt voor de FA een langere termijn visie en voor de TA de kortere meetlatten.

Hierbij geldt eveneens dat de FA start vanuit het heden en op basis daarvan een verwachting uitspreekt. De TA maakt gebruik van het verleden, de historie, om vandaar uit naar de toekomst te projecteren. Voorspelt de TA het verleden?

Zijn er ook raakvlakken tussen beide scholen?

Zeker wel. Zo wordt er in beide gevallen gewerkt met indicatoren en andere meetbare eenheden of kengetallen. Er wordt ook gebruik gemaakt van cycli. Tot slot de opmerking dat in beide gevallen ruimte is voor eigen interpretatie. Er zijn weliswaar objectieve metingen, maar er is ruimte voor een subjectieve saus, ofwel interpretatie door de analist. Ik noem dat mijn technische saus.

En dan nog de praktische one liner:

“Gebruik de FA en TA als messing en groef om te komen tot een verantwoord beleggingsscenario”

FA en TA.....



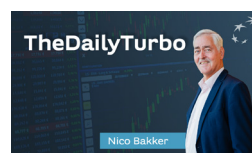
LUNCH VIDEO WEBINAR

De wekelijkse Video Webinars op donderdag kunt u terugzien op dit [Lunch Video kanaal](#).



BB&B VIDEO WEBINAR

De maandelijkse Video Webinars op maandag kunt u terugzien op dit [BB&B Video kanaal](#).



AEX Video Coaching

Dagelijkse video met duiding van de AEX dagchart.

<p>IMCD: Distributeur in het oog van de storm 7 jul. 2026</p> <p>LEES VOLLEDIGE ARTIKEL</p>	<p>IMCD "Is een positieve trendfase aanstaande?" 7 jul. 2026</p> <p>LEES VOLLEDIGE ARTIKEL</p>	<p>Umicore: denk niet meer aan batterijmaterialen 7 jul. 2026</p> <p>LEES VOLLEDIGE ARTIKEL</p>
<p>AI: De Rekening Volgt 30 jun. 2026</p> <p>BEKIJK DE VIDEO</p>	<p>Wolters Kluwer, nu wel of niet koopwaardig? TurboTijd 30 jun. 2026</p> <p>BEKIJK DE VIDEO</p>	<p>De MANGOS: de nieuwe FAANG is zoeter dan ooit 30 jun. 2026</p> <p>LEES VOLLEDIGE ARTIKEL</p>

Visie van Experts: professionele inzichten op één pagina

In een wereld waarin markten continu in beweging zijn, is kennis de sleutel tot succes. Daarom lanceert BNP Paribas **Visie van Experts**: dé plek waar u voortaan alle actuele marktinzichten, analyses en expertvisies overzichtelijk bij elkaar vindt. Zo krijgt u direct toegang tot informatie waarmee u sneller kansen herkent en beter kunt inspelen op de markt.

Klik [hier](#) voor een actueel overzicht van artikelen en video's.

De waarde van uw belegging kan fluctueren. In het verleden behaalde resultaten bieden geen garantie voor de toekomst. Turbo's zijn complexe instrumenten en brengen vanwege het hefboomeffect een hoog risico mee van snel olopemde verliezen. 7 op de 10 retail beleggers verliest geld met de handel in turbo's. Het is belangrijk dat u goed begrijpt hoe turbo's werken en dat u nagaat of u zich het hoge risico op verlies kunt permitteren.

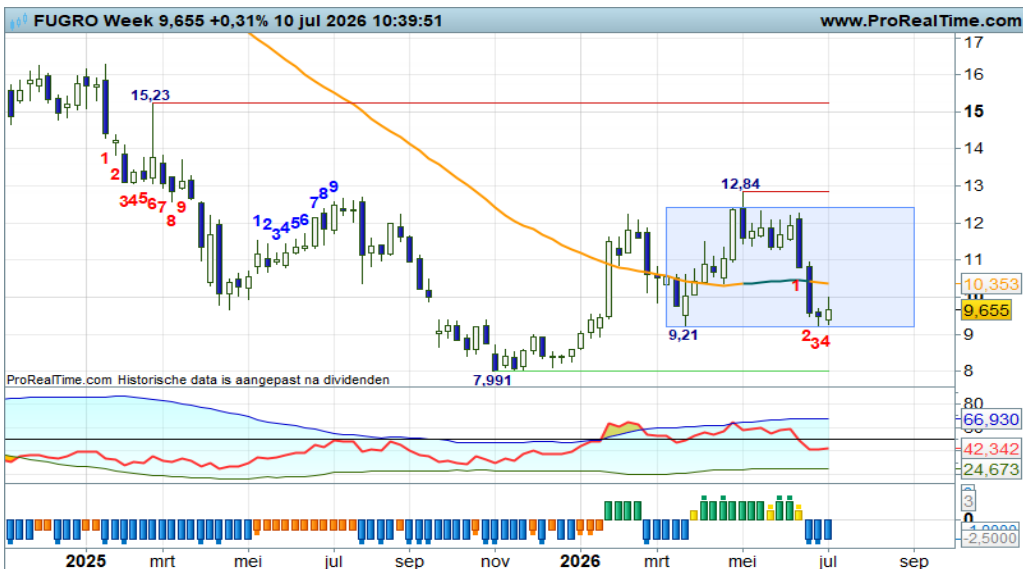
AMG - Bodemstampers mogen in actie komen



Binnen de grillige serie hogere toppen en hogere bodems is thans een correctie gaande die kan opdrogen bij de SMA lijn. De RSI stuurt ook aan op bodemvorming, dus een solide witte candle op de SMA lijn lijkt een kwestie van tijd. Als dat gebeurt, zijn er de eerste aankoopkansen voor trendvolgende beleggers. Wacht op wit dus!

[Bekijk de BNP Paribas Turbo's](#)

Fugro - Trading Range configuratie?



Gaan we de contouren zien van een trading range? De bodemlijn zou 9,21 kunnen zijn, daar vindt nu steunvorming plaats middels zo mogelijk een Bullish Engulfing patroon. De bovenlijn van de range zou dan op 12+ kunnen liggen, toch een leuk ritje voor range spelers. Voor nu in ieder geval de eerste aankoopkansen voor koopjesjagers.

[Bekijk de BNP Paribas Turbo's](#)

HAL trust - Van trending naar trading



Een prachtige transitie waarin het koersritme overgaat van een trending fase naar een trading range fase. De serie hogere toppen en hogere bodems maakt plaats voor een zijwaarts ritme tussen 160+ steun en 174+ weerstand. Nu zijn de bulls aan de beurt om op te stomen naar de bovenkant van de range. Leuk speelveld toch?

[Bekijk de BNP Paribas Turbo's](#)

EUR/USD - Licht negatieve overgangsfase



Al een aantal weken magere candles onder een afzwakkende SMA lijn. Een negatieve overgangsfase met zicht op een pullback naar 1,16+ gezien de stand van de swingteller. Er is dus zicht op een licht aantrekkende Euro en dus een verzwakkende Dollar. Maar dit is tijdelijk, de trend blijft voor de Euro voorsnog dalend.

Bekijk de BNP Paribas Turbo's

Euro Bund Future - Rebound is klaar, de beren slaan weer toe



Er was recent sprake van een opleving binnen de downtrend, maar inmiddels hebben de beren het stokje al weer overgenomen. Alles in een minstand, de dalende trend kan worden vervolgd met zicht op 123+ als haalbaar koersdoel. De grafiek nodigt uit om Turbo Short posities te overwegen.

Bekijk de BNP Paribas Turbo's

30Y TBond Future - Beren weer aan zet



“Deze week een redelijk forse berencandle, waardoor de korte pullback wordt afgebroken. Weerstand tegen de SMA lijn, groeiende kans op aanzwellende berendruk”, zo meldde ik vorige week. Deze week een bevestiging van het gegeven dat de Down status valide is, een afdaling naar de 109-108 zone is voorsnog het meest waarschijnlijke scenario.

Bekijk de BNP Paribas Turbo's

Goud - Bulls in lichte negatieve overgangsfase



Het lukt de bulls nog niet om zich te revancheren, ze keren niet terug boven de SMA lijn, waardoor er thans sprake is van een negatieve overgangsfase. Maar de RSI onder de OS-lijn stuurt aan op een rebound. Bij een witte candle week een poging hiertoe, hetgeen voor speculanten aanleiding mag zijn om Turbo Long posities te overwegen. Boven de SMA lijn op 4300+ zijn er kansen voor trendbeleggers.

[Bekijk de BNP Paribas Turbo's](#)

Zilver - Correctie moet opdrogen



De correctie binnen de uptrend nadert zijn einde zo te zien. De beren kleven aan de SMA lijn, dus de correctie kan opdrogen. De RSI stuurt aan op bodenvorming en daarmee een hervatting van de trend. Het is wachten op de eerstvolgende witte candle om daarmee anticiperende Turbo Long kansen aangereikt te krijgen. Komende week wit boven de SMA lijn?

[Bekijk de BNP Paribas Turbo's](#)

BrentOil future - Afkoeling op het olieveld is klaar?



De weekgrafiek toont uitstekend aan dat de recente daling van de olieprijs een afkoeling was, een correctie binnen de uptrend. Deze week een witte candle in de maak nipt boven de SMA lijn met zo mogelijk de RSI boven de 50-lijn. Het heeft er alle schijn van dat de correctie klaar is en dat de trend vervolgd kan worden. Geen goed nieuws voor hen die regelmatig het tankstation bezoeken. Benzine kosten dempen door winst op een Turbo Long positie?

[Bekijk de BNP Paribas Turbo's](#)

De waarde van uw belegging kan fluctueren. In het verleden behaalde resultaten bieden geen garantie voor de toekomst. Turbo's zijn complexe instrumenten en brengen vanwege het hefboomeffect een hoog risico mee van snel olopende verliezen. 7 op de 10 retail beleggers verliest geld met de handel in turbo's. Het is belangrijk dat u goed begrijpt hoe turbo's werken en dat u nagaat of u zich het hoge risico op verlies kunt permitteren.

Nico Bakker heeft een positie in de AEX index.

Risicowaarschuwing

Turbo's zijn complexe instrumenten en brengen vanwege het hefboomeffect een hoog risico mee van snel oplopende verliezen. 7 op de 10 retail beleggers verliest geld met de handel in turbo's. Het is belangrijk dat u goed begrijpt hoe turbo's werken en dat u nagaat of u zich het hoge risico op verlies kunt permitteren.

Disclaimer

Nico Bakker is directeur/eigenaar van BTAC Visuele Analyse en als zelfstandig consultant gelieerd aan BNP Paribas S.A. (www.bnpparibasmarkets.nl). De informatie in deze publicatie is niet bedoeld als individueel beleggingsadvies of als een individuele aanbeveling tot het doen van bepaalde beleggingen. Iedere belegging die u overweegt, dient u te toetsen aan uw persoonlijk beleggersprofiel of te bespreken met uw beleggingsadviseur. De waarde van uw beleggingen kan fluctueren. In het verleden behaalde resultaten bieden geen garantie voor de toekomst. De standpunten en vooruitzichten van Bakker geven diens technische mening weer over het betreffende item in de hoedanigheid van technisch analist en consultant.

De beloning aan Bakker staat/ stond/ zal niet direct of indirect in relatie (staan) tot zijn specifieke aanbevelingen of standpunten in deze publicatie.

Nico Bakker van BTAC heeft mogelijk een positie in een van de onderliggende waarden, zoals beschreven in dit document, evenals financiële instrumenten die hiermee verband houden. Er kan tevens sprake zijn van indirecte deelnemingen via beleggingsfondsen, pensioenfondsen en/of kapitaalverzekeringen waarin wordt belegd en waar hij of andere medewerkers van BTAC geen invloed hebben op het beleggingsbeleid. Verder zijn er geen andere potentiële belangenconflicten bekend.

Lees hier de disclaimer ten aanzien van beleggingsaanbevelingen die op dit document van toepassing is: <https://www.bnpparibasmarkets.nl/disclaimerbeleggingsaanbevelingen>.



BNP PARIBAS

De bank voor een wereld in verandering