



**TA: Chart Navigator
MARKETING**

Meer informatie

Ga naar

www.bnpparibasmarkets.nl

of bel 0900 MARKETS

(0900 6275387; lokaal tarief)

Twitter: @TheDailyTurbo

Het is al een aantal weken aanmodderen op de aandelenvelden. Afwisselend witte en zwarte candles, driehoeken of andere stabilisatiepatronen, plusjes en minnetjes bij de indicatoren, het schiet allemaal niet op. Toch zie ik ook links en rechts **“Heftige stijgingsdrang”**, dus er zijn nog positieve impulsen mogelijk. Het is uitzien naar een overtuigend signaal waaruit moet blijken dat de bulls zich daadwerkelijk goed vermennen.

Zebra kleefcandles

Afwisselend witte en zwarte candles klevend aan, of nipt onder of boven de SMA lijn, weerspiegelen de terughoudendheid bij de spelers. Slijpen zij hun messen voor een significante uitbraak? Hou de kantelpunten op de charts van uw favoriete indices en hoofdfondsen maar goed in de gaten.

Traditiegetrouw zal ik van zes Midkappers of Small-cappers de grafiek duiden. Deze week kies ik voor Aalberts, Aperam, Corbion, Pharming, SBM Offshore en Vopak. Op deze charts is goed zichtbaar waar de bulls pauzeren, in afwachting van een nieuwe significante beweging.

Uit het BNP Paribas buitenland Turbo universum heb ik drie titels geselecteerd die aansluiten op het thema van deze week, te weten Euronav, Sofina en Umicore. Drie titels uit het België universum waarvan de charts laten zien hoe de bulls standhouden. Maar herbergen de grafieken ook koopkansen? Op de intermarkt speelvelden is er van alles te beleven. Zo mag EUR/USD proberen zijn uptrend te hervatten, Goud en Zilver tonen een positief getinte nervositeit in hun uptrend, de Brentoil stieren persen er een witte candle uit en de Euro Bundfuture probeert moeizaam de uptrendfase een nieuwe impuls te geven.

De laatste tijd krijg ik meer en meer vragen en opmerkingen over marktcondities die ogenschijnlijk niet met elkaar stroken, terwijl het wel over hetzelfde item gaat. U begrijpt het al, het aloude tijdvensterconflict. Ook bij het afgeven van een visie kan er verwarring zijn als de meetlatten niet gelijkloend zijn. Hiermee samenhangend kan de vraag worden gesteld wanneer er nu eigenlijk sprake is van een koersdoorbraak. Hoog tijd om in de TA Coaching Rubriek hier aandacht aan te besteden en een mooie oplossing aan te dragen. Lees straks maar!

BNP Marktsentiment

BNP Paribas Markets informeert en inspireert actieve beleggers met nieuwsbrieven en interessante wetenswaardigheden en metingen op hun website. Bent u benieuwd naar het huidige long versus short marktsentiment? Op de pagina **Marktsentiment** treft u de verhouding aan tussen long- en shortposities in de belangrijkste onderliggende waarden. De weergegeven percentages zijn gebaseerd op transacties in alle producten van BNP Paribas die verhandelbaar zijn in Europa. Kijk maar eens of u uw voordeel hiermee kunt doen.

Nico P.R. Bakker

Inhoud Chart Navigator

Indices	P. 2
AEX® Hoofdfondsen	P. 4
TA Coaching Rubriek	P. 12
Midkapfondsen	P. 13
Turbo Titels Buitenland	P. 15
Valuta - Obligaties	P. 16
Grondstoffen	P. 17
Info	P. 18

Wilt u reageren?

Heeft u opmerkingen, vragen, suggesties, aanvullingen, wilt u reageren? Doe dit dan door een email te sturen naar:

markets@bnpparibas.com

De RealTime grafieken in deze editie zijn bijgewerkt op vrijdagochtend. De slotkoers kan de definitieve weekcandle en het bijbehorende scenario wijzigen.

Analyses en coaching:

Nico P.R. Bakker

Wouter de Boer

Twitter: @TheDailyTurbo

www.nicoprakker.nl



AEX-Index® - Nekstrekken stieren

Bekijk de BNP Paribas Turbo's

Voor de vijfde achtereenvolgende week wordt er een kleefcandle geplakt op de SMA lijn die redelijk vlak rond 560+ in het veld ligt. Bovendien is een zebra grafiek in ontwikkeling, terwijl de indicatoren een lichte min- of plusstand afgeven. Kortom, een afwachtend koersbeeld. Maar de stieren willen wel, ze plaatsen mogelijk deze week een Bullish Engulfing patroon. Komende week de swingteller weer naar +1 en de UP status is weer terug. Komt er dan toch een uitbraak?

Conditie: mogelijk UP komende week.

Coaching: als de candles loskomen boven de SMA lijn, zijn er koopkansen voor trendvolgende beleggers.



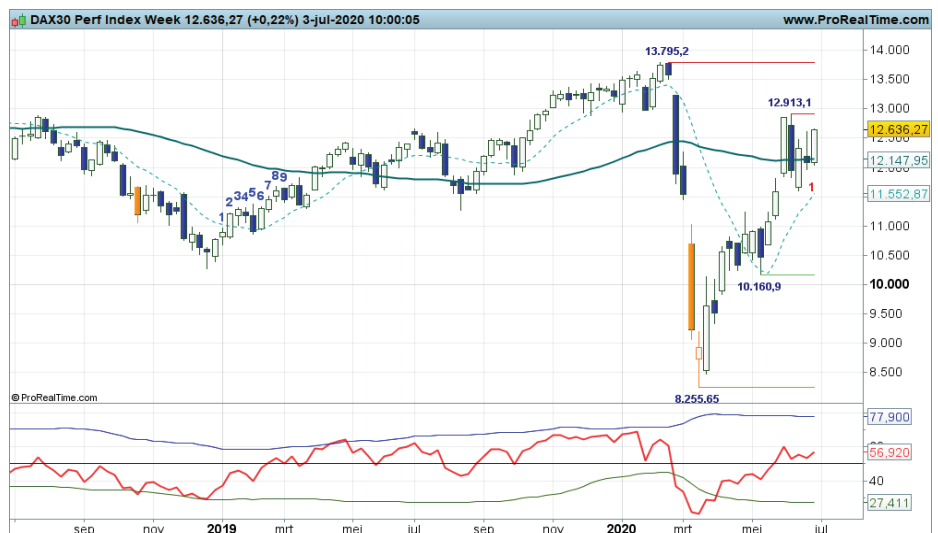
DAX® index - Hangstieren

Bekijk de BNP Paribas Turbo's

De zebra grafiek krijgt deze week een vervolg met een witte candle. De vijfde kleefcandle op rij, brede topvorming met 12.913 als eerste rode streep en circa 11.500 als mogelijke steun. Het is een lastige fase, veel zwiepers maar nauwelijks vooruitgang. Het is even niet anders, er komt heus wel weer een betere fase met meer trendmatigheid. Voor nu bezien of de buills volhouden om de zebra chart in stand te houden. De lengte van de candle is in ieder geval hoopvol.

Conditie: Up danwel Correctie.

Coaching: gezien de stierendrift zijn anticiperende koopposities te overwegen.



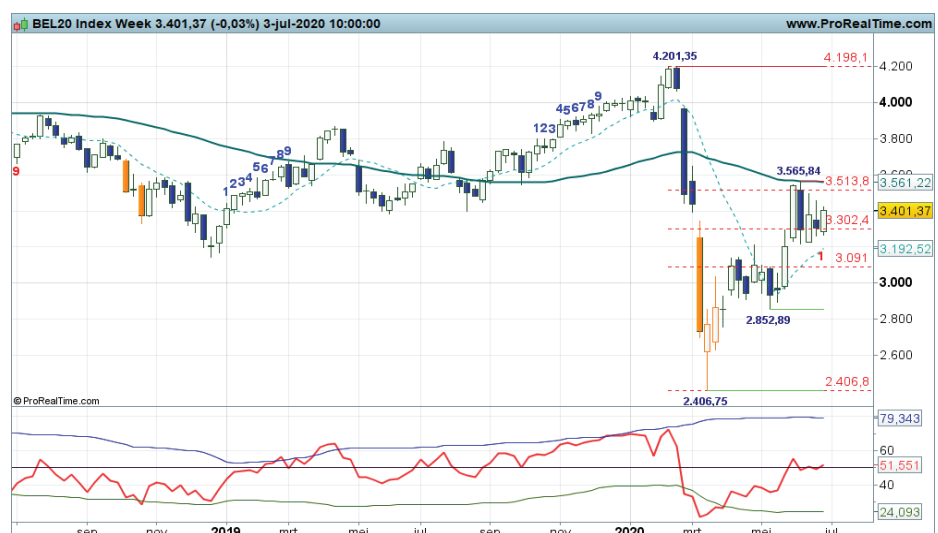
Bel20 Index - Stieren in de aanval

Bekijk de BNP Paribas Turbo's

Ook op het speelveld bij onze Zuiderburen is een zebra grafiek in ontwikkeling. Witte en zwarte candles wisselen elkaar af, met deze week een poging van de bulls om een stevige witte candle te plaatsen, zelfs als Bullish Engulfing patroon. De swingteller springt snel van plus naar min en weer terug, dat kan niet anders in deze fase. Als er komende week weer een bullen candle wordt geplaatst dan wordt in ieder geval de serie doorbroken en kan er druk worden gezet op de SMA lijn.

Conditie: Support of Down.

Coaching: rebounders volgen de strijd met argusogen. Trendbeleggers wachten op meer bullendruk.



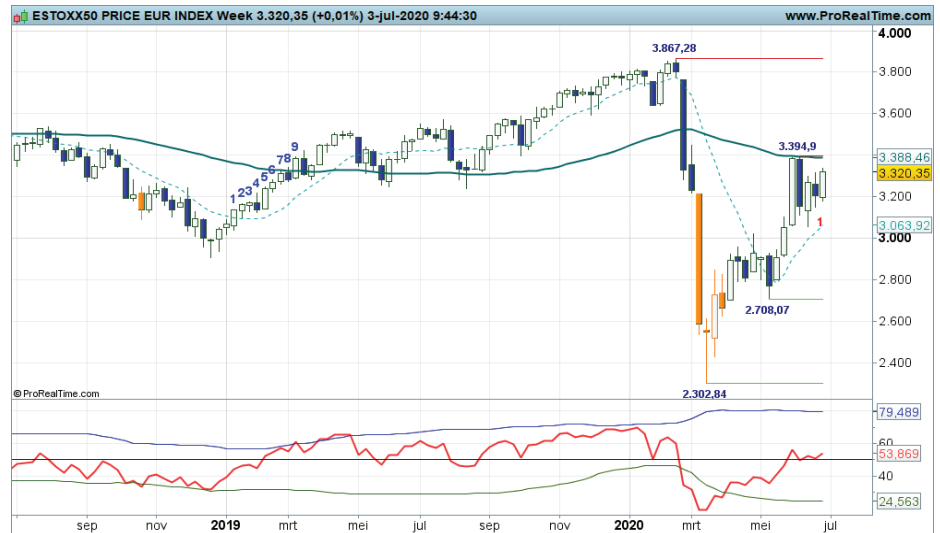
EUROSTOXX50® index - Rebound krijgt een staartje

Bekijk de BNP Paribas Turbo's

Breken of draaien? Dat was de vraag toen onlangs de koers na de sterke rit van de afgelopen weken de SMA zone rond 3.400 punten had bereikt. Een potentieel kantelpunt waar de markt mogelijk kon besluiten om te toppen. En zie daar, er werd een keurige zwarte candle geplaatst met thans de contouren van een zebra grafiek. Deze week dan ook weer wit, zelfs als Bullish Engulfing patroon. Toch weer druk op de SMA om deze uiteindelijk te breken? De stijgingsdrang is in ieder geval zichtbaar.

Conditie: Down of Support.

Coaching: *restant koopposities strak monitoren en tijdig neutraliseren als topvorming doorzet.*



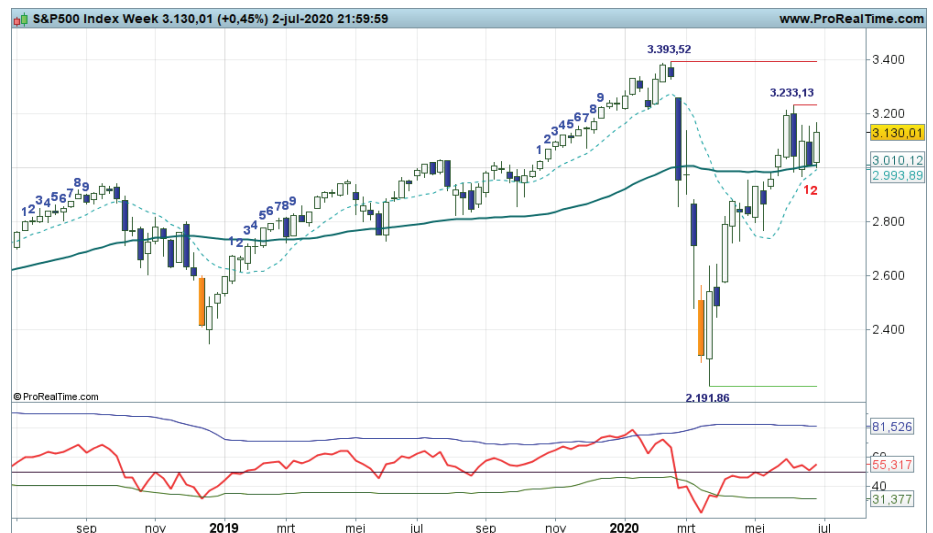
S&P 500® index - Zwart en wit op de SMA

Bekijk de BNP Paribas Turbo's

"Welnu, het ziet er naar uit dat de bulls overleven op de SMA, de perfecte plek om te bodemen. De weg omhoog richting 3393 staat open, maar eens bezien of de bulls verder doorpakken. Onder 3.000 verpietert het beeld aanzienlijk", zo schreef ik onlangs. Het gaat echter moeizaam met de bullenparade, de zebra grafiek zorgt voor vertraging, het schiet allemaal niet op. Maar zolang de index boven 3000+ blijft bewegen, genieten de bulls het voordeel van de twijfel.

Conditie: UP danwel Correctie.

Coaching: *bescheiden koopposities zijn gerechtvaardigd in de huidige zwiepfase.*



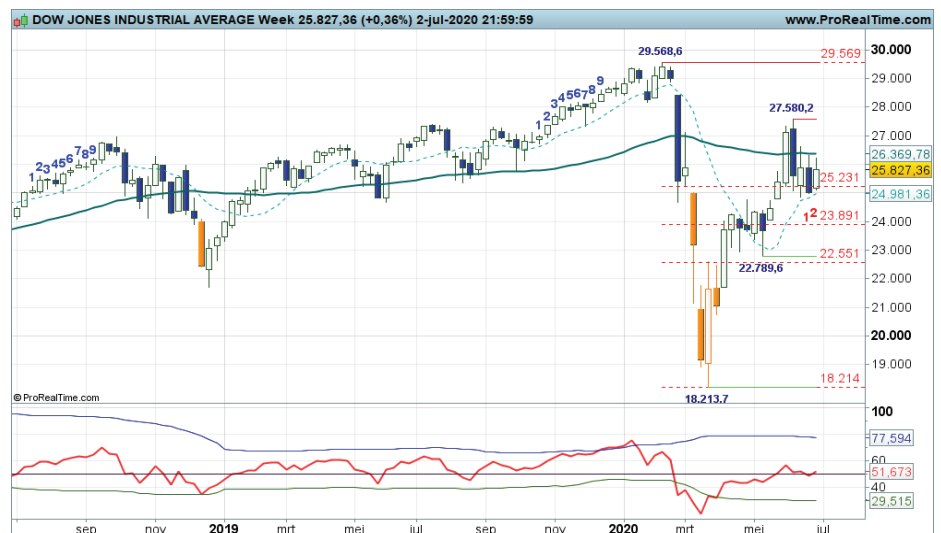
DOW JONES index - Hangen aan de SMA lijn

Bekijk de BNP Paribas Turbo's

Na de 'extreme low' op 18.213 volgde een indrukwekkend herstel tot aan de SMA lijn met zelfs een lichte overshooting. Prompt volgde een reactie van de beer met momenteel de stier weer aan zet. Resultaat is een twijfelachtige grafiek met candles nipt onder de SMA. Onzekerheid en twijfel ten top, want wat wordt nu de volgende stap van de markt? Boven de SMA prikken en door naar 27.500 en 29.500 of afzakken naar 22.800? Laat de spelers eerst maar eens een keuze maken.

Conditie: Down.

Coaching: *hou het kruit maar droog nu de zebra grafiek zich verder ontwikkelt.*



ABNAMRO - Moeizaam herstel

[Bekijk de BNP Paribas Turbo's](#)

Het wil voorsnog niet erg vlotten met de opleving binnen de downtrend. Swingteller in een magere plus- of minstand, geen overtuigende beweging van stier of beer. Toch is er wel een lichte verbetering zichtbaar, getuige de hogere bodem rond 7+, beduidend hoger dan de paniekbodem op 5,68. Er is dus een kans op een herstel richting de Fibo grid op 9,98 tot zelfs 12,65. Komende week een solide witte candle met de swingteller op +1 zou een goeie stap in de juiste richting zijn.

Conditie: Down of Support.
Coaching: koopjesjagers zien hun kans als er meer bodemstampers actief worden.



Adyen - Extra stierenstootjes

[Bekijk de BNP Paribas Turbo's](#)

De bulls geven niet op, ze persen er opnieuw een witte candle uit, de opswing krijgt een vervolg, geen vuiltje aan de lucht zou je zeggen. Maar de afstand met de gemiddelde lijn is inmiddels aanzienlijk en dat kan tot hoogtevrees leiden bij de bulls. Maar er zal toch eerst een zwarte candle moeten verschijnen om topvorming aan te wakkeren als opmaat voor een correctie. Zolang dat uitblijft, houden de bulls het stokje in handen.

Conditie: Up.
Coaching: trendbeleggers zien de overspannen situatie en houden dan ook twee handen aan het stuur.



AEGON - Dapper herstel

[Bekijk de BNP Paribas Turbo's](#)

Ook op dit speelveld een dappere reboundfase met momenteel wat meer witte candles die er voor zorgen dat de Fibogrid op 2,59 tot 3,24 het speelveld bepaalt. De indicatoren staan nog niet in een reboundstand, dus de opleving wordt puur en alleen charttechnisch gevoed. Bij deze voorgang kan overigens komende week de swingteller op +1 springen. Hoe het ook zij, de bulls toch aan zet, hogere niveaus zijn goed mogelijk.

Conditie: Down of Rebound.
Coaching: de rebound gaat moeizaam, let goed op uitstaande posities.



Ahold - Bulls stomen lekker door

Bekijk de BNP Paribas Turbo's

Het lukt de bulls deze week om met enthousiasme de koers richting de 24,00 zone te sturen. Swingteller een tandje hoger naar +6, RSI netjes opkrullend, de UP status op het Dashboard krijgt een mooi vervolg. De turbulentie is groot, dus wat correctietikken zijn mogelijk. Maar zolang de koers boven 23+ noteert blijven de bulls aan zet en liggen hogere koersen richting de 30 zone in het verschiet.

Conditie: Up.

Coaching: koopposities zijn gerechtvaardigd, de UP status is immers valide.



Akzo Nobel - Bulls in breakout fase

Bekijk de BNP Paribas Turbo's

“Koersvorming boven of op de SMA lijn is gewenst, dan is er zicht op een breakout richting 90+. Het zou ook helpen als het zebra patroon wordt onderbroken, hetgeen deze week mogelijk is”, zo schreef ik vorige week. En zie, deze week een keurige witte candle met de swingteller inmiddels op +3 en de RSI ruim boven de 50-lijn. De UP status is volledig terug op het Dashboard, de bulls mogen verder richting de rode strepen. Zolang de koers niet terugvalt onder de SMA op 78+, blijft de ondertoon positief.

Conditie: Up.

Coaching: de grafiek herbergt koopkansen voor trendbeleggers.



Arcelor Mittal - Lichte stierendrang

Bekijk de BNP Paribas Turbo's

Plussen en minnen wisselen elkaar af, er zit weinig schot in het koersverloop, wapenstilstand tussen rood en groen op respectievelijk 11+ en krap 6,00. Dat is de bevinding als ik naar de chart kijk. Een trading range achtige configuratie in afwachting van een nieuwe significante beweging hetgeen buiten de genoemde kantelpunten het geval is, dat moge duidelijk zijn. De bulls tonen enig enthousiasme om de rode lijn op te zoeken. De Fibi lijnen zitten hen wel in de weg.

Conditie: Down of Support.

Coaching: bescheiden rebound posities zijn te overwegen. Boven 11+ zijn er additionele kansen.



ASMI - Bulls op stoom

Bekijk de BNP Paribas Turbo's

De ondertoon op dit speelveld is positief, getuige de plusstanden bij de indicatoren. De UP status is valide op het Dashboard, thans geen rode strepen in de buurt, dus de bulls hebben vrij baan. Maar ik zie negatieve divergentie op de RSI, dus de beren slijpen hun messen. Mocht er dan ook een zwarte candle verschijnen, dan kan een correctie van start gaan om de afstand met de SMA lijn te verkleinen. Voor nu bezien hoeveel witte candles er nog bij komen.

Conditie: Up.

Coaching: koopposities mogen worden aangehouden, maar pas op voor topvorming als prelude voor een correctie.



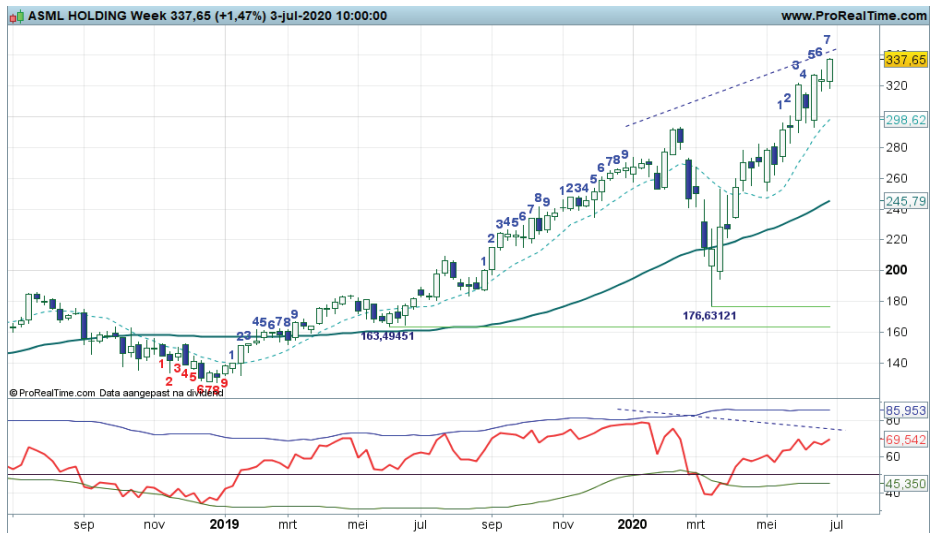
ASML - Fraaie bullenparade

Bekijk de BNP Paribas Turbo's

De ondertoon op dit speelveld is positief, getuige de plusstanden bij de indicatoren. De UP status is valide op het Dashboard, thans geen rode strepen in de buurt, dus de bulls hebben vrij baan. Maar ik zie negatieve divergentie op de RSI, dus de beren slijpen hun messen. Mocht er dan ook een zwarte candle verschijnen, dan kan een correctie van start gaan om de afstand met de SMA lijn te verkleinen. Voor nu bezien hoeveel witte candles er nog bij komen.

Conditie: Up.

Coaching: koopposities mogen worden aangehouden, maar pas op voor topvorming als prelude voor een correctie.



ASR Nederland - Volatiele rebound

Bekijk de BNP Paribas Turbo's

Een serie hogere toppen en hogere bodems onder de gemiddelde lijn impliceert een solide rebound ofwel countertrend beweging. Onlangs bijna de bovenste Fibi lijn geraakt, nu wat stabilisatie met lichte stierendrang. Zolang de koers boven 25+ noteert (oude weerstand wordt nieuwe steun) is er kans op een aantrekkende rebound richting 30+. Komende week weer een positieve swingteller kan hierbij goed van pas komen.

Conditie: Rebound / Support.

Coaching: rebounders mogen hun posities aanhouden zolang de rebound aan kracht wint.



DSM - Sterke opmars van de bulls

Bekijk de BNP Paribas Turbo's

Witte candles, swingteller in een positieve stand, RSI ruim boven de 50-lijn, geen rode strepen in de buurt, geen overspannenheid. De bulls hebben vrij spel. Zolang zij witte candles produceren boven de 116+ uitbraakzone, voeren zij de regie. Dat is in het kort hoe het meest waarschijnlijke scenario omschreven kan worden. Mocht er een zwarte candle verschijnen, dan mag een pullback naar 115+ van start gaan.

Conditie: Up.

Coaching: voor trendbeleggers ligt de chart er prima bij. Eerst de breakout mogelijk meespelen, na de pullback zijn er additionele koopkansen.



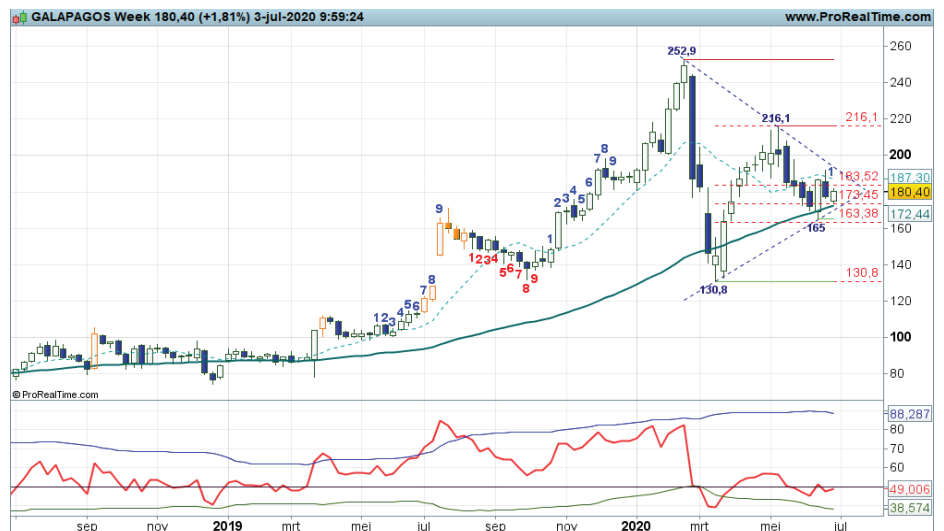
Galapagos - Bodemen op de SMA lijn

Bekijk de BNP Paribas Turbo's

Onlangs werd de gewenste witte candle op de SMA geplaatst, zelfs als Bullish Engulfing patroon, dus de bodemstampers kwamen in actie. Swingteller ook meteen in een plusstand, RSI nipt boven de 50-lijn, de UP status keerde terug op het Dashboard. Maar de bulls komen niet echt los van de sleepkabel, ze blijven hangen rond de 177. De grotere driehoek als consolidatie patroon kan hiervan de oorzaak zijn. Daar zal de koers uit moeten breken voor een nieuwe significante beweging.

Conditie: Up.

Coaching: koopposities zijn gerechtvaardigd zolang de Up status valide is. Buiten de driehoek zijn er additionele kansen.



Heineken - Volatiele rebound

Bekijk de BNP Paribas Turbo's

Ook voor dit fonds geldt dat de mooie rebound deze week een berentik moet verwerken. Zou dit betekenen dat de rebound opdroogt bij de 50% Fibonaci retracement op 85+? Zo ja, dan wordt het oppassen voor de beer. De swingteller schiet in de min, de RSI blijft rond de 50-lijn plakken, dus dat remt de bulls. Al met al een interessante stabilisatie in afwachting van een nieuwe significante beweging, waarbij de beren willen proberen hun troeven uit te spelen.

Conditie: Down.

Coaching: twee handen aan het stuur als er rebound posities uitstaan, de bulls hebben het moeilijk.



IMCD - Bulls aan zet

Bekijk de BNP Paribas Turbo's

Met veel gevoel voor dramatiek weten de bulls stand te houden boven een licht opkrullende SMA lijn. De verwachte correctie na swing +9 was van korte duur, deze week wordt er weer een witte candle geplaatst in combinatie met een opverende RSI vanaf de 50-lijn. De swingteller weer in de plus, de Up status is weer terug. De bulls aan zet, zij mogen proberen de rode streep op 86+ op te zoeken.

Conditie: Up.

Coaching: koopposities zijn gerechtvaardigd. Even oppassen wat er bij de rode streep gaat gebeuren.



ING - Bulls met hakken in het zand

Bekijk de BNP Paribas Turbo's

Langzaam maar zeker zetten de bulls hun hakken in het zand. Deze week mogelijk een solide witte candle, mogelijk als Bullish Engulfing patroon, komende week de swingteller wellicht weer in een plusstand, de RSI opkrullend, allemaal positief getinte bevindingen. In eerste instantie de Fibo grid maar eens opzoeken op 6,77 tot 8,35. Daarna zien we verder. Het moge duidelijk zijn dat de bullenplannen volledig in het water vallen als de koers weer onder 6+ valt.

Conditie: Down of Support.

Coaching: rebounders zien hun kansen en overwegen dan ook de bulls een handje te helpen.



Just Eat Takeaway - Meer wit siert de chart

Bekijk de BNP Paribas Turbo's

Er wijzigt vooralsnog niet veel in het technische beeld. Deze week opnieuw een witte candle, de uptrend wordt netjes vervolgd. Komende week staat de swingteller in de plus, de RSI staat reeds boven de 50-lijn, de Up status kan terugkeren. Door naar de rode streep op 102+ is dan ook de verwachting, al dan niet afgewisseld met wat zwarte berentikjes. Onder in het veld ligt er pas steun op 83+, dus er is voldoende correctieruimte.

Conditie: Correctie.

Coaching: de felle koersbewegingen zijn interessant voor koopjesjagers, maar ook voor trendbeleggers.



KPN - Bulls drukken nog even door

Bekijk de BNP Paribas Turbo's

De bulls rebounden nog even verder tot mogelijk de SMA lijn op 2,45. Swingteller na +9 nu in een neutrale stand en de RSI oprullend tot boven de 50-lijn ondersteunen de herstelbeweging van de bulls. Binnenkort moet blijken waar er getopt gaat worden om daarmee de rebound af te ronden. De beren zullen dan de dalende trend een nieuwe impuls willen geven. Het is wat dat betreft wachten op een zwarte candle. Of gaan de bulls ons verrassen met een doorbraak?

Conditie: Support.

Coaching: rebound posities mogen worden aangehouden, maar pas op als er haperingen zichtbaar worden.



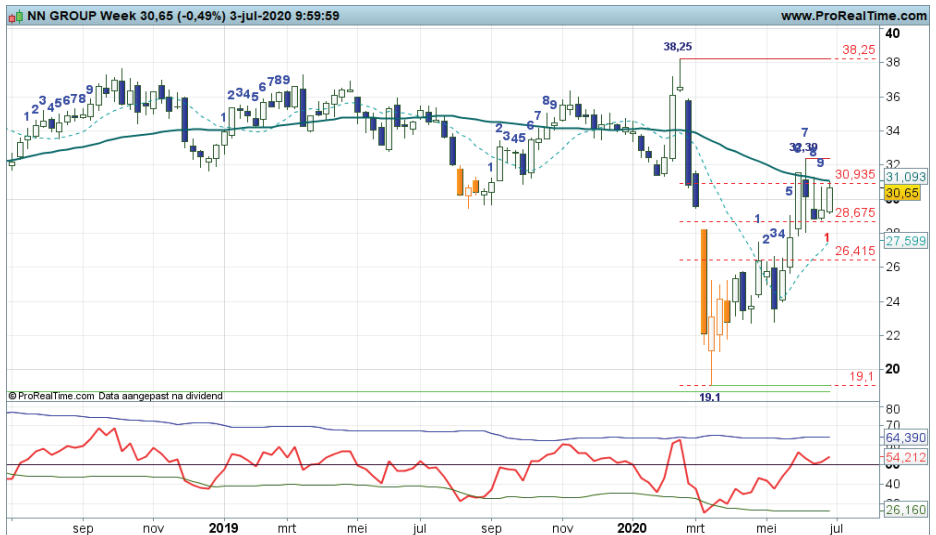
NN Group - SMA remt de bulls

Bekijk de BNP Paribas Turbo's

Met veel gevoel voor dramatiek weten de bulls op te stomen naar de SMA lijn op 30+, tevens gelijk aan de 3e Fibi lijn, het ultieme niveau voor een rebound zou je kunnen zeggen. Als de markt het daar mee eens is moet er topvorming verschijnen. De candles noteren nu in ieder geval tegen de SMA met de swingteller na +9 nu op een neutraal stand. De beren zullen proberen het stokje over te nemen, tenzij het lukt om de SMA lijn opwaarts te kruisen. Al met al een spannende fase.

Conditie: Support / Rebound.

Coaching: strak navigeren als er nog restant rebound posities uitstaan.



Philips - Bulls in breakout conditie

Bekijk de BNP Paribas Turbo's

Het was even aanzien of de bulls daadwerkelijk konden presteren in hun breakout beweging. Deze week tonen ze aan over voldoende kracht te beschikken om door te stomen. Ondersteund door de indicatoren zijn ze op weg naar de 44/45 weerstandzone. Daar verder bezien wat de bulls van plan zijn. Onder in het veld ligt op 39+ de SMA lijn als eerste vangnet. Voldoende ruimte voor een eventuele corrigerende berentik.

Conditie: Up.

Coaching: koopposities mogen worden aangehouden zolang er witte candles worden geproduceerd.



Prosus - Volatiele opswing

Bekijk de BNP Paribas Turbo's

Charttechnisch is een aardig plaatje in ontwikkeling. Langzaam wordt een proces van hogere toppen en hogere bodems zichtbaar, begeleid door de swingteller die deze week op +3 springt. Bodemvorming rond krap 73,00 en een recente top op 84+, dat zijn vooralsnog de krijstrepen op het veld. Nu gaan de bulls aan de leiding. Maar eens bezien of zij meer witte candles kunnen produceren boven de 84+ weerstand.

Conditie: opswing.

Coaching: chartreaders zien hun kansen zolang de candles wit kleuren en de swingteller doortelt in zijn opswing.



Randstad - Turbulente rebound

Bekijk de BNP Paribas Turbo's

Met veel gevoel voor dramatiek weten de bulls stand te houden en hun rebound parade te vervolgen met een derde witte candle op rij. Komende week de swingteller weer naar een plusstand met zo mogelijk de RSI boven de 50-lijn ondersteunen de opkomende stieren. Er is ruimte tot aan de 44+ zone, gelijk aan SMA en Fibi weerstand. Daar toppen zal de beer aansporen om in actie te komen. Voor nu bezien of de bulls hun rit kunnen vervolgen.

Conditie: Down of Support.

Coaching: rebounders mogen (restant) posities aanhouden en zo mogelijk uitbreiden zolang er witte candles worden geplaatst.



RELX - Spannende SMA strijd

Bekijk de BNP Paribas Turbo's

De strijd is en blijft spannend bij de SMA lijn. Witte en zwarte kleefcandles wisselen elkaar af, indicatoren springen van plus naar min en weer terug, het is flink zwiepen voor beer en stier. Deze week een hernieuwde poging van de stier om de koers noordwaarts te sturen. De Down status is echter valide op het Dashboard, dus het zal wel kwakkelen blijven, tenzij het lukt de 22+ rode streep te slechten. Dan zijn de bulls los.

Conditie: Down.

Coaching: blijf maar aan de zijlijn toekijken hoe de strijd zich ontwikkelt.



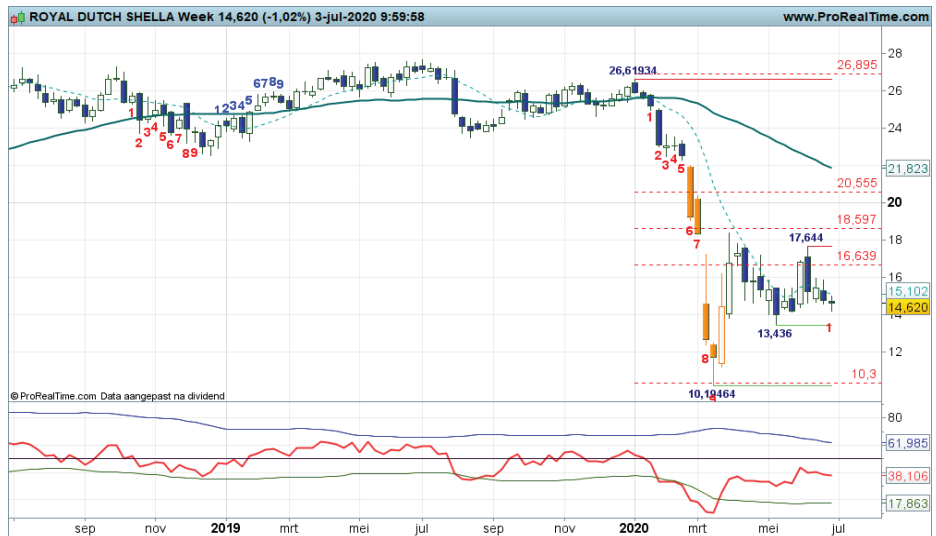
Royal Dutch Shell - Aanmodderen

Bekijk de BNP Paribas Turbo's

“Plussen en minnen bij elkaar, waardoor er geen overtuigend scenario afgegeven kan worden. Het is eigenlijk een kwakkelfase waar de koers uit moet komen om een significante beweging te starten. We wachten rustig af”. Ik heb hier niets aan toe te voegen. De beurslieveling verliest aan kracht, maar eens bezien of hier verbetering in komt de komende tijd. Want u weet: “Zonder wrijving geen glans...”. We zullen zien wat de spelers voor ons in petto hebben.

Conditie: Down of Support.

Coaching: het is wachten op duidelijke signalen die een significante beweging aankondigen.



Unibail Rodamco - Waar blijven de bulls?

Bekijk de BNP Paribas Turbo's

Wellicht teveel fantasie of een doorgesloten beroepsdeformatie, maar ik zie de contouren van een H&S bodempatroon. Linkerschouder op 45+, hoofd op 40+ en nu de vorming van de rechterschouder wederom rond 50,00, Binnenkort dus enkele witte candles om de aanval op de schuine neklijn op 76+ in te zetten, tevens de 1e Fibo lijn. Daarna door naar 97+. Deze week wordt een voorzichtige aanzet gegeven voor bodenvorming.

Conditie: Down.

Coaching: rebounders zien de terugslag en wachten op de witte candles, herkansingen dienen zich aan, zo lijkt het.



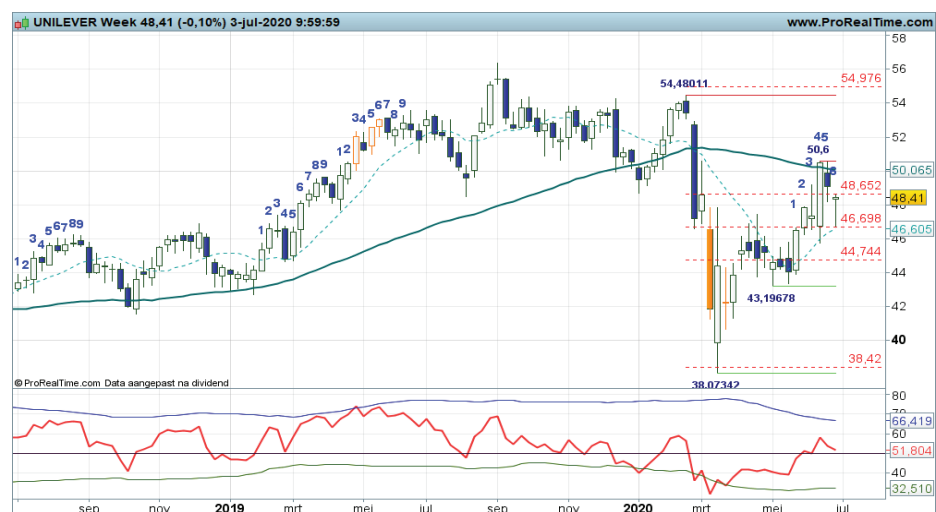
Unilever - Rebound droogt op

Bekijk de BNP Paribas Turbo's

Al zigzaggend noordwaarts opstomen tot aan de SMA lijn, dat was de opdracht van de bulls en dat hebben ze dan ook prima gedaan. Deze week echter opnieuw een hapering nipt onder de gemiddelde lijn als mogelijke aanzet tot topvorming. De indicatoren staan nog in de rebound stand, dus er kan nog een speldenprik komen richting de SMA lijn. Turbulentie zwelt aan, dus het blijft oppassen voor zwiep bewegingen.

Conditie: Support / Rebound.

Coaching: overweeg om rebound posities al dan niet gedeeltelijk te verzilveren, er dreigt immers topvorming.



Wolters Kluwer - Bullen verder noordwaarts

Bekijk de BNP Paribas Turbo's

Het plaatje oogt grillig maar ook positief. De witte candles prijken boven de SMA lijn, alle indicatoren deze week in een plusstand, de bulls stomen op naar de rode streep op 72+. Turbulentie is groot, dus een corrigerende berentik tussendoor is goed mogelijk. Maar zolang de koers boven 65+ beweegt, houden de bulls de regie in handen. Boven 72+ overigens zijn de spelers nog nooit geweest, dus dat is wel even wennen als de rode lijn wordt geslecht.

Conditie: Up.

Coaching: de terugkeer van de bulls rechtvaardigt het innemen van koopposities, mits de koers boven de SMA blijft bewegen.



Chart Navigator - TA Coaching Rubriek

Tijdvensteranalyse en Doorbraakmetingen

Wat te doen met marktcondities die ogenschijnlijk niet met elkaar stroken, terwijl het wel over hetzelfde item gaat? U begrijpt het al, het aloude tijdvensterconflict. Ook bij het afgeven van een visie kan er verwarring zijn als de meetlatten niet gelijklopend zijn. Hiermee samenhangend kan de vraag worden gesteld wanneer er nu eigenlijk sprake is van een koersdoorbraak. Sta mij toe u te tracteren op een stukje proza met als afsluiting een mooie oplossing.

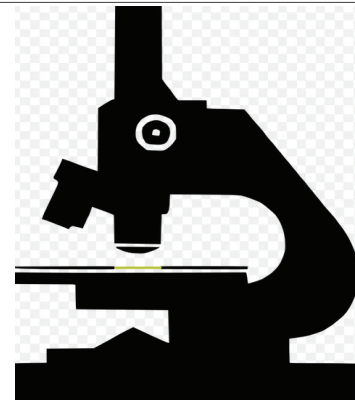
Tijdvensteranalyse

Ik vertel u geen nieuws dat er vele beleggers zijn met elk hun eigen tijdvenster, timeframe, ofwel gewenste navigatieniveau, afhankelijk van wens, profiel en mogelijkheden. Dit loopt uiteen van ultra korte intraday posities tot langere termijn posities van enkele weken of maanden. Welnu, dan begrijpt u dat niet op alle velden de routes eensluidend zijn. Een korte termijn bullenparade kan bijvoorbeeld een opleving zijn binnen een langere termijn dalende trend. Het wordt nog ingewikkelder als er meerdere charts tegelijkertijd worden gepresenteerd, met elk hun eigen scenario, waardoor de ene belegger zal kopen en de andere zal verkopen. **'Tijdvensteranalyse leidt veelal tot verwarring bij beleggers'** is dan ook een van mijn nieuwe oneliners. Staan alle neuzen dezelfde kant op, dan is het relatief makkelijk om te kopen of te verkopen, de meetlatten wijzen immers dezelfde kant op. Het wordt een stuk lastiger bij een tijdvensterconflict.

Doorbraakmetingen

Is er sprake van een opwaartse koersdoorbraak als een rode streep even wordt geslecht? Of bij enkele intraday candles boven de streep? Een slotkoers boven rood? Een of meerdere witte candles boven de weerstand? U ziet, mede afhankelijk van uw meetlat kunt u een keuze maken, waarbij de mate van bevestiging een belangrijke rol speelt. In de praktijk is het hierbij het handigste om met Money Management technieken te werken, in dit geval een opbouw strategie. Ga mee met de bull in zijn uitbraakpoging met in eerste instantie een bescheiden positie. Naarmate er meer bevestiging komt, kun je de positie uitbreiden. Een grotere positie naarmate de bull zijn grip op het veld verstevigt. Eigenlijk wel logisch toch?

Tijdvensteranalyse...



Afbeelding 1

Doorbraakmetingen...



Afbeelding 2

Aalberts - Dappere rebound

Ook dit fonds toont een dapper herstel na de Corona paniekbodem op 15,70. Inmiddels al weer aangetrokken tot de 50% Fibo lijn op 29,70 met mogelijk nog een laatste staartje van de rebound tot 32+, gelijk aan de SMA lijn. De swingteller gaat komende week naar de plus, dus dat kan een windje in de rug van de bulls zijn. Mochten ze daarentegen haperen bij de 30 passage, dan groeit de kans dat de beren terugkomen om de dalende trend een impuls te geven.

Conditie: Rebound / Support.

Coaching: rebounders doen goeie zaken, zijn houden wel de vinger aan de pols bij de 30+ passage.



Aperam - Hangen en wurgen

Wat een strijd moeten de bulls leveren om de kop boven water te houden. Deze week een witte candle geplakt op de SMA lijn, mogelijk als Bullish Engulfing patroon, tevens steun op de 50% Fibo lijn en een RSI die opveert vanaf de 50-lijn. Voldoende ondersteuning vanuit de indicatoren zou je zeggen. Op afstand gezien is er wel een driehoek in ontwikkeling, hetgeen wel remmend kan werken. Komende week maar eens bezien of de bulls los kunnen komen van de SMA lijn.

Conditie: Down.

Coaching: offensieve koopkansen worden aangereikt. Ik plaats de groene Coaching Stip ter ondersteuning.



Corbion - Bulls houden stand

Binnen de grillige uptrendfase is er recent gebodemd rond 30,00 onder het motto 'oude weerstand wordt nieuwe steun'. De bulls doen goed hun best om een nieuwe actiebeweging in gang te zetten richting de 34/35 weerstandzone. Mits de koers boven de 30+ noteert, houden de bulls de leiding. Met mogelijk deze week de swingteller toch in een plusstand ziet het er allemaal hoopvol uit.

Conditie: Correctie, of toch UP?

Coaching: bij meer bodemindicaties zijn er EL kansen voor trendvolgende beleggers.



Pharming - Kleven aan de SMA lijn

Langzaam maar zeker droogt de correctie op die vanaf 1,40+ gaande is. De candles rusten op of kleven aan de SMA lijn zo rond 1,14+. De indicatoren staan er verdeeld bij en geven geen duidelijke indicatie af betreffende de volgende stap van de markt. Bovendien staat de koers nu midden in de lange range tussen 0,75 en 1,60. Een duidelijke stap is gewenst om in te schatten welke kant van de range de markt gaat kiezen.

Conditie: Up of Down.

Coaching: een zijlijnpositie biedt uitkomst als de spelers geen richting kiezen.

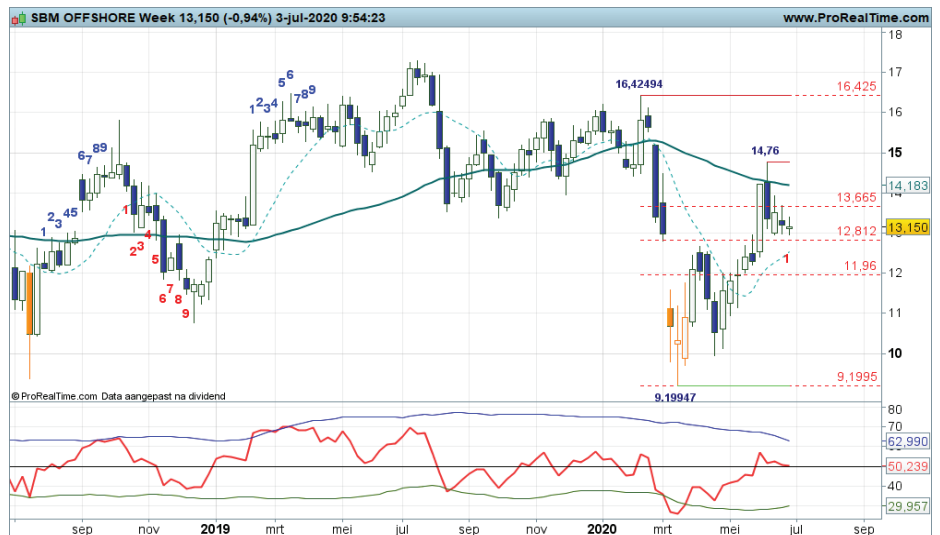


SBM Offshore - Opdrogende rebound?

Het kost de bulls moeite om de SMA lijn op 14+ te paseren om daarmee een nieuwe uptrend te starten. Sterker nog, er dreigt topvorming tegen de SMA, de beren slijpen hun messen en willen de dalende trend nieuw leven inblazen. De swingteller springt al op -1, maar de RSI houdt een vrije val nog even tegen. Mogelijk toch nog een tegenaanval van de bulls? Volgende week een overtuigende witte candle zou dan niet misstaan. Zo niet, dan kan de berendruk flink aanzwellen.

Conditie: Support / Rebound.

Coaching: de eerste koopkansen dienen zich aan, na een succesvolle pullback additionele koopkansen.



Vopak - Moeizaam verloop

Het zag er even naar uit dat de bulls noordwaarts zouden optrekken om de tanende uptrend een impuls te geven. Maar deze week haperen zij, ze komen niet los, het blijft hangen en wurgen tegen de 50-zone. Ze moeten overtuigend boven 50,00 gaan bewegen om de trend te kunnen vervolgen. Zo niet, dan blijft het kwakkelen. Onder de SMA lijn op 46+ zal de positie van de bulls ernstig verzwakken.

Conditie: Correctie.

Coaching: wellicht is een zijlijnpositie de beste strategie, in afwachting van een duidelijk signaal uit het veld.



Euronav - Tijd voor de bulls

Wat een turbulentie en grilligheid op dit speelveld. Een hoog achtbaangehalte met regelmatig flinke zwiepers omhoog en omlaag. Momenteel lijkt er wederom steun gevonden te worden rond de 7,00 zone, een mooie springplank om te proberen de bovenkant van het veld rond 11+ te bereiken. Deze week een magere witte candle, komende week een solide witte kaars zal de bulls aansporen in actie te komen.

Conditie: Down.

Coaching: mits er voldoende indicaties van bodemvorming zijn, kunnen koopposities overwogen worden.



Sofina - Bulls goed op dreef

Op een enkele uitschieter na beweegt de koers boven een fier opkrullende SMA lijn. Hogere toppen en hogere bodems met af en toe een flinke zwiepcandle kenmerken het beeld. Zo wordt er deze week vermoedelijk een stevige witte candle geplaatst, zelfs als Bullish Engulfing patroon. Steun rond 225, weerstand 250+, dat zijn de routepaaltjes op het veld momenteel. Er is overigens wel negatieve divergentie gaande, dus de beren slijpen hun messen.

Conditie: Correctie.

Coaching: offensief wat anticiperende koopposities innemen is te overwegen. Anders wachten op een duidelijk signaal.



Umicore - Zwaaien en zwieren

Wat een zebra grafiek, al vijf weken achtereen afwisselend wit en zwart, met deze week een poging een wat zwaardere witte candle te plaatsen in combinatie met de swingteller op +1. Gaat het lukken om de 45/46 zone te bereiken met daarna mogelijk een doorbraak? Dat zou goed passen in het langere termijn plaatje. Bij een hapering rond 45 doemen de contouren van een trading range op, waardoor de koers terug kan naar 30+.

Conditie: Up.

Coaching: koopposities zijn toegestaan maar hou de vinger aan de pols rond 45+. Bij een hapering aldaar overwegen de posities te verkleinen.



EUR/USD - Matige uptrend

Bekijk de BNP Paribas Turbo's

Er is sprake van een positieve overgangsfase, een breakout beweging, die wordt opgevolgd door een pullback, ofwel een stap terug richting de SMA lijn, om daarna een serie hogere toppen en hogere bodems te starten. De pullback stelt nog niet veel voor, de Fibo grid is nog niet eens gehaald. Dit zou kunnen impliceren dat er al eerder wordt gebodemd, ruim boven de SMA lijn. Voor nu dan ook bezien of de Eurobulls sterk terugkomen.

Conditie: Correctie.

Coaching: na een succesvolle pullback zijn er (additionele) koopkansen.



GBP/USD - Weinig overtuiging

Bekijk de BNP Paribas Turbo's

Na het recent aanstampen van de niveaus rond 1.20+ ging een rappe opmars van start, waarbij de topzone rond 1,26+ is bereikt. Daar ligt tevens de dalende SMA zone. Deze zone remt voorsnog de bulls, zij zakken licht terug tot zo mogelijk de 1,2072 groene streep. Of komen ze eerder terug? Het ziet er allemaal weinig overtuigend uit tussen 1,2072 steun en 1,2813 spike weerstand. Maar eens bezien wie als eerste een duidelijke stap zet.

Conditie: Down.

Coaching: kijk de kat even uit de boom, het is niet duidelijk wat de spelers van plan zijn.



Euro-Bund future - Matig opwaarts potentieel

Bekijk de BNP Paribas Turbo's

Het is hangen en wurgen, piepen en kraken rond de SMA lijn op 175. Witte, zwarte en Doji candles wisselen elkaar in rap tempo af, indicatoren in plus- of minstand, kortom een mengmoes aan bevindingen. Maar wat is nu het meest waarschijnlijke scenario? Zolang het lukt om boven de SMA te blijven bewegen, genieten de bulls het voordeel van de twijfel. Zij mogen dan met witte candles proberen op te stomen naar de rode streep op 177+, daarna komt 182+ in beeld. Onder 172+ vervagen de positieve vooruitzichten.

Conditie: UP.

Coaching: het is even aanzien of de bulls hun grip op het veld kunnen vergroten. Dan zijn long posities te overwegen.



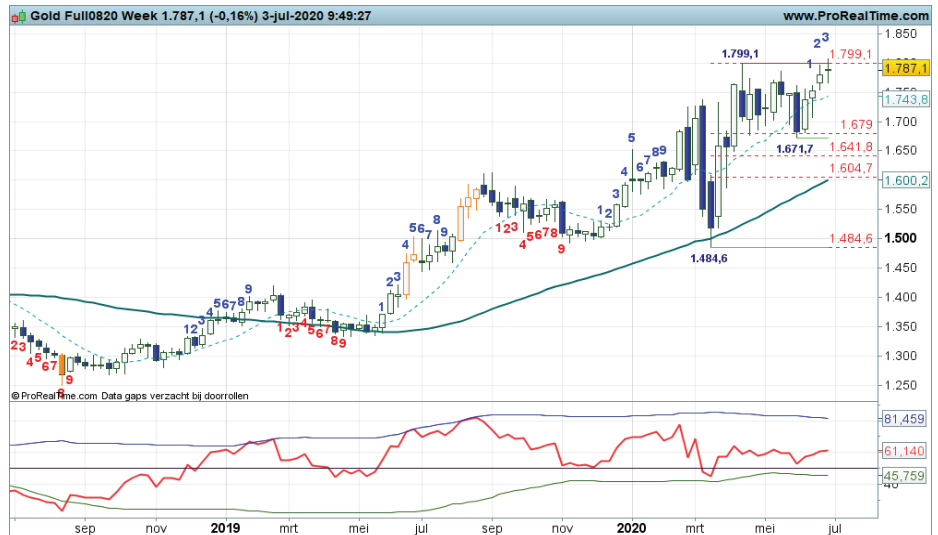
Goud - Volatile UP status

Bekijk de BNP Paribas Turbo's

Er is een mooi proces van hogere toppen en hogere bodems gaande, met momenteel een dappere strijd bij de rode streep op 1799. Witte candles, alle indicatoren in de plus, dus de stierendrang is aanwezig, maar gaat het lukken om de streep te slechten? Zo ja, dan komt 2000 als koersdoel in beeld. Zo nee, dan is een volatiele correctie naar de Fibo grid op 16679 tot 1604 goed mogelijk. Kortom, erop of eronder voor de goudstieren.

Conditie: Up.

Coaching: koopposities kunnen worden aangehouden. Wellicht een stop onder grofweg 1.680 ter overweging. Bij meer signalen van verkoopdruk mogelijk wat winsten veiligstellen.



Zilver - Gematigd plus

Bekijk de BNP Paribas Turbo's

De trendmatigheid is ver te zoeken, geen duidelijke serie hogere of lagere toppen en bodems. Swingteller afwisselend in een plus- of minstand helpt ook niet echt mee. Enig houvast bieden de SMA op 17+ en de rode streep op ruim 19,00. Daar eerst maar eens uitbreken voor een nieuwe significante beweging. Tot dat moment is geen overtuigend scenario te schetsen, hooguit een klein positief randje om een redelijk neutraal veld.

Conditie: Up of Correctie.

Coaching: twijfel overheerst, dus wacht dan maar even aan de zijlijn. Of hou de posities zeer bescheiden.



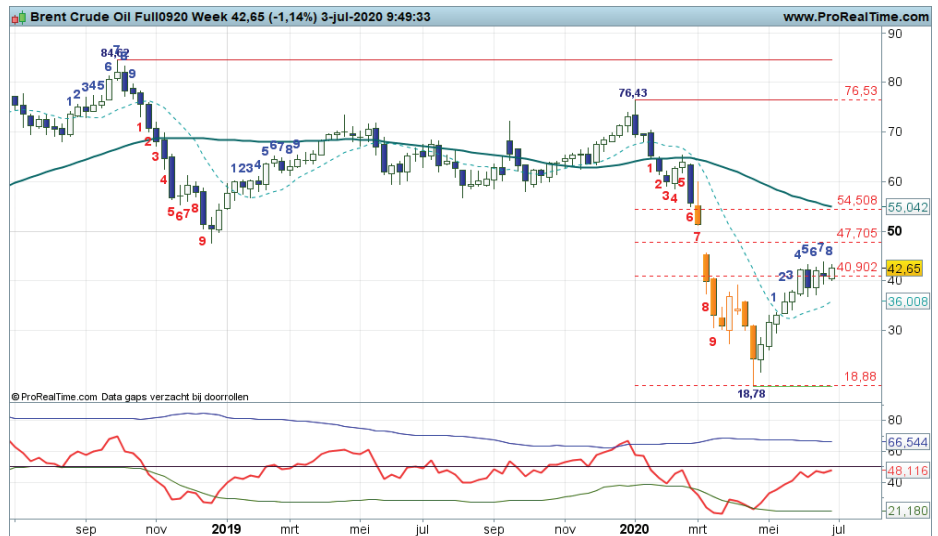
BrentOil future - Dappere stierenstootjes

Bekijk de BNP Paribas Turbo's

De opmars vanaf de bodem op 18+ hapert rond de 38,2% Fibonacci zone, goed zichtbaar aan de RSI tegen de 50-lijn en de swingteller deze week op +8. De bulls proberen de grid wel binnen te treden getuige het Bullish Engulfing patroon, maar of dat tot een overtuigend verder herstel leidt, is zeer de vraag. Komende week wederom een witte candle is wel een lekker windje in de rug van de bulls. Dan is een verdere rebound naar 47+ tot 54+ haalbaar.

Conditie: Support.

Coaching: reboundposities mogen worden aangehouden. Bij duidelijke signalen van topvorming toch maar wat winsten afromen.



Wie is Nico Bakker?

Ik ben technisch analist met visuele analyse ofwel chart reading als specialisatie, waarbij ik op een eigen specifieke wijze naar markten en koersontwikkelingen kijk. Ik doe veel research op dit gebied, geef trainingen en workshops en besteed veel tijd aan kennisoverdracht. Dit laatste doe ik vooral aan de hand van columns, commentaren en analyses op bekende beleggings-websites. Daarnaast mag ik regelmatig spreken op seminars en congressen en kunt u mij zien op web-TV en zelfs volgen via Twitter (TheDailyTurbo).

Ik benader de technische analyse vanuit een 'visionairs' oogpunt. Ik probeer het beleggingslandschap met mijn Dashboard Beleggen in kaart te brengen en actieve beleggers te wijzen op kansen en bedreigingen. Een belegger bepaalt zelf wat hij met mijn informatie doet. Als er dan een mooi rendement gehaald kan worden, is mijn missie geslaagd. Ik speel daarbij niet een rol als trader, maar als coach. In mijn rol als coach staat denken en handelen in termen van waarschijnlijkheden centraal. Anders gezegd, het definiëren van scenario's is de basis voor een verantwoorde beleggingsbeslissing. Visies herzien als de markt daar aanleiding voor geeft is dan ook een discipline die niet mag ontbreken.

Naast marktbeelden schetsen en routes uitzetten, gaat mijn belangstelling ook uit naar de Behavioral Finance, ofwel allerlei psychologische valkuilen en vaardigheden die bij beleggen een rol spelen. Met diverse uitspraken en beelddspraken geef ik in presentaties en workshops aan hoe emotie en discipline als rode draad tussen de oren van beleggers loopt. Ik heb mee mogen helpen de technische analyse in Nederland een gezicht te geven en dat geeft mij veel voldoening. Ik probeer nog steeds op eigen wijze vernieuwingen en andere inzichten over het voetlicht te brengen, in de veronderstelling dat u daar als actieve belegger

uw voordeel mee kan doen.

Kijk op www.bnpparibasmarkets.nl voor Technische Conditie's, Turbo Tijd Setups, dagelijkse Coaching Video's, TA aanbevelingen en Breaking News, en op [twitter.com](https://twitter.com/TheDailyTurbo) met naam TheDailyTurbo. Dan verliest u mij geen seconde uit het oog.....

Chart Navigator.....achter de schermen

Als belegger wilt u weten hoe het beleggingslandschap eruit ziet. U wilt weten, als u het Damrak overziet, hoe de bulls en bears gemutst zijn. U wilt weten waar significante steun- en weerstandpunten liggen, ofwel cruciale navigatieniveaus. Ik noem dit ook wel kantelpunten, potentiële draaipunten in de markt. Vervolgens is het natuurlijk raadzaam om inzicht te hebben in de route die u als belegger kunt afleggen, ofwel wat geeft het Dashboard aan signalen af?

In mijn wekelijkse nieuwsbrief Chart Navigator omschrijf ik van veel financiële titels de technische conditie, afgeleid van subjectieve en objectieve bevindingen die de weekgrafiek en enkele indicatoren prijsgeven. Ik bekijk de markten en fondsen met een min of meer vaste markt lens, om u als belegger door het financiële landschap te coachen. Naast de informatie in deze nieuwsbrief presenteer ik aanvullende technische bevindingen, tips en suggesties op de website www.bnpparibasmarkets.nl. De Chart Navigator vervult ook een rol als vraagbaak. Interessante onderwerpen, uitspraken, patronen, beelddspraken en indicatoren uit de technische analyse passeren de revue in de TA Coaching Rubriek.



Chart Navigator gratis abonnement

Wilt u een gratis abonnement op de Chart Navigator? Ga naar www.bnpparibasmarkets.nl.



bnpparibasmarkets.nl

Nico Bakker (www.nicoprakker.nl) is directeur/eigenaar van BTAC Visuele Analyse en als zelfstandig consultant gelieerd aan BNP Paribas S.A. (www.bnpparibasmarkets.nl). Wouter de Boer is medewerker van BTAC.

De informatie in deze publicatie is niet bedoeld als individueel beleggingsadvies of als een individuele aanbeveling tot het doen van bepaalde beleggingen. Iedere belegging die u overweegt, dient u te toetsen aan uw persoonlijk beleggersprofiel of te bespreken met uw beleggingsadviseur. De waarde van uw beleggingen kan fluctueren. In het verleden behaalde resultaten bieden geen garantie voor de toekomst. De standpunten en vooruitzichten van Bakker dan wel De Boer geven diens technische mening weer over het betreffende item in de hoedanigheid van technisch analist en consultant. De beloning van BTAC, Bakker of De Boer staat/ stond/ zal niet direct of indirect in relatie (staan) met zijn specifieke aanbevelingen of standpunten in deze publicatie.

Op het moment van schrijven heeft Nico Bakker en/of Wouter de Boer van BTAC in privé dan wel zakelijk mogelijk een long of short positie in een van de onderliggende waarden zoals beschreven in dit document dan wel financiële instrumenten die hier aan zijn gerelateerd. Er kan tevens sprake zijn van indirecte deelnemingen via beleggingsfondsen, pensioenfondsen en/of kapitaalverzekeringen waarin wordt belegd en waar hij of andere medewerkers van BTAC geen invloed hebben op het beleggingsbeleid. Verder zijn er geen andere potentiële belangenconflicten bekend.

Deze aanbevelingen zijn niet opgesteld overeenkomstig de wettelijke voorschriften ter bevordering van de onafhankelijkheid van onderzoek op beleggingsgebied en zijn evenmin onderworpen aan een verbod om al vóór de verspreiding van onderzoek op beleggingsgebied te handelen.



BNP PARIBAS

De bank voor een wereld in verandering