



**TA: Chart Navigator
MARKETING**

Meer informatie

Ga naar

www.bnpparibasmarkets.nl

of bel 0900 MARKETS

(0900 6275387; lokaal tarief)

Twitter: @TheDailyTurbo

Flinke verbeteringen waren vorige week reeds zichtbaar. De bulls doen op menig speelveld hun uiterste best om verder te klimmen, maar de beer laat zich niet overal zomaar weggagen. Rond cruciale kantelpunten dreigen zij dan ook met de vorming van een onheilspellende top waardoor de **“Terreinwinst”** mogelijk weer verloren gaat. Kortom een spannende fase op menig chart. We zetten alle kansen en bedreigingen derhalve voor u helder uiteen.

Op het verkeerde been

Zijn de bulls nu echt terug of keert verkoopdruk alsnog terug? Op menig chart staan alweer witte candles, maar liggen ook belangrijke steun- en weerstandzones nabij en zijn signalen van uitputting of topvorming zichtbaar. Doorgaans kritieke punten waar beer en stier menig belegger doet twifelen. Al uw favoriete indices en hoofdfondsen worden dan ook uitgebreid toegelicht. Ook deze week leg ik zes Midkap- of Smallcapfondsen op de analysetafel om hun conditie nader te duiden. Ik kies voor BESI, Boskalis, Fugro, Signify, Sligro en TKH Group. Stuk voor stuk charts die op eigen wijze de terreinwinst weerspiegelen van beer of stier. Uit het BNP Paribas buitenland Turbo universum heb ik drie titels geselecteerd die aansluiten op het thema van deze week. De keuze is gevallen op BMW, Michelin en Umicore. Drie charts waarop zichtbaar is hoe de stieren strijden om een positieve draai aan het sentiment te kunnen geven.

Op de intermarket speelvelden zijn toch ook wel interessante bewegingen zichtbaar. EuroDollar zakt wat terug richting 1,1200, Goud gaat er opnieuw als een speer vandoor, Zilver lijkt te bodemen, Brentoil daalt af en de Euro Bundfuture vervolgt nog altijd zeer enthousiast de uptrend.

U weet dat wij de Dashboard condities en signalen hanteren om tot verantwoorde technische scenario's te komen. Deze objectieve metingen leiden veelal tot interessante Turbo Tijd Setups, u weet wel, de TTL en TTL Setups. Maar dan ontbreekt een visueel sausje niet. Charttechnische bevindingen vormen best wel een belangrijk onderdeel binnen het proces van de TT Setups. Maar dat brengt ook emotie met zich mee, hetgeen een vervelende factor is. In de TA vraagbaak zal ik nader ingaan op emotie dat bij elke beslissing een cruciale rol speelt.

Webinar en Coaching Video - een pauze

U bent van ons gewend dat er dagelijks, wekelijks en maandelijks diverse webinars en vele AEX Coaching Video's worden gepresenteerd. Dit doen wij uiteraard zeer graag voor u, wij zien het als een wezenlijk onderdeel van onze TA coaching activiteiten. Maar in de komende weken zetten we deze service even op een 'hold'. Vanaf maandag 24 juni worden de webinars en video's weer geactiveerd. Alle andere coachings, zoals de diverse publicaties, gaan gewoon door.

Nico P.R. Bakker

Inhoud Chart Navigator

Indices	P. 2
AEX® Hoofdfondsen	P. 4
TA Vraagbaak	P. 12
Midkapfondsen	P. 13
Turbo Titels Buitenland	P. 15
Valuta - Obligaties	P. 16
Grondstoffen	P. 17
Info	P. 18

Wilt u reageren?

Heeft u opmerkingen, vragen, suggesties, aanvullingen, wilt u reageren? Doe dit dan door een email te sturen naar:

markets@bnpparibas.com

De RealTime grafieken zijn bijgewerkt op vrijdagochtend. De slotkoers van vrijdag kan de definitieve weekcandle en het bijbehorende scenario wijzigen.

Analyses en coaching:

Nico P.R. Bakker

Wouter de Boer

Twitter: @TheDailyTurbo

www.nicoprbakker.nl



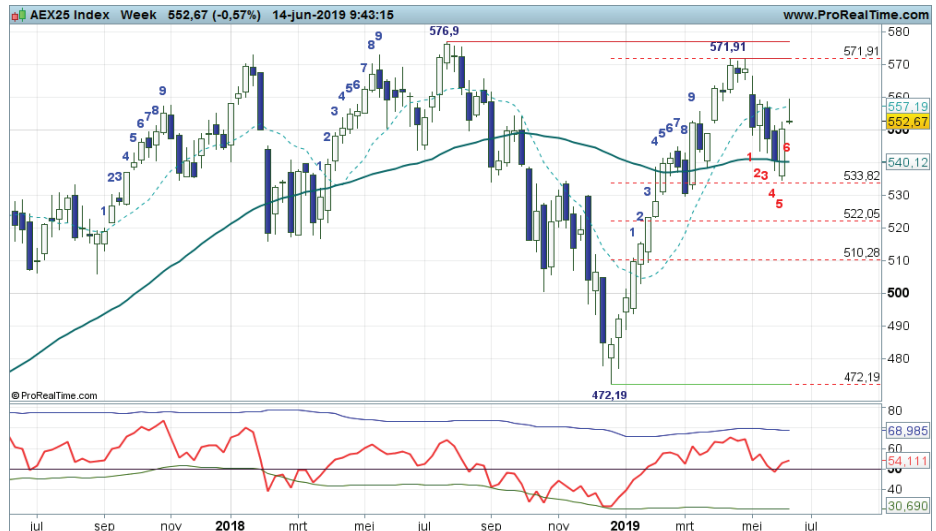
AEX-Index® - Bulls moeten nu doorpakken

Bekijk de BNP Paribas Turbo's

De correctiefase is charttechnisch afgerond met een Bullish Engulfing candle patroon en de Bulls laten deze week hogere niveaus op de borden zien. Desondanks blijft de swingteller nog in de minstand waardoor de Correctiefase op het Dashboard valide blijft, maar de RSI laat reeds een dipregistratie zien. De daily SMA ligt nog als tussenliggende horde in het veld rond 555. Eerst maar aanschouwen of de bulls blijven overheersen en een klim richting 572 kunnen afdwingen. Zo niet dan dreigt immers bij zwarte candles een onheilspellende lagere top.

Conditie: Correctie.

Coaching: offensieve koopposities zijn mogelijk voor trendvolgende beleggers.



DAX® index - Oude weerstand, nieuwe steun

Bekijk de BNP Paribas Turbo's

De bodies van de voormalige topzone rond 11.600 reikten steun aan voor de bulls. De regel 'oude weerstand wordt nieuwe steun' is derhalve opnieuw bevestigd. De swingteller staat nog in de min, maar de koers noteert boven het 55 koersgemiddelde. De zone rond 12.000 is inmiddels opwaarts gepasseerd. Er ligt nu ruimte richting de tussenliggende horde op 12.435. Als de laatste opswing als referentie wordt aangehouden, dan behoort een rit richting 12.886 zelfs tot de mogelijkheden, mits de bulls zich weten te handhaven.

Conditie: Correctie

Coaching: koopkansen voor offensieve beleggers zolang de candles wit blijven.



EUROSTOXX50® index - Haperende klim

Bekijk de BNP Paribas Turbo's

De afgelopen weken hing de index boven de weekly SMA zone rond 3.300 punten. Recent werd het niveau neerwaarts doorbroken, maar de bulls wisten rap te herstellen. Thans hapert de koers wat onder de daily SMA op 3.400+ punten. Lichte topvorming wordt afgewongen door de Beer. De bulls moeten nu dus aan de bak anders wordt er mogelijk een lagere top gevormd. Even aanzien dus.

Conditie: Correctie.

Coaching: offensieve koopposities zijn gerechtvaardigd. Een strak exit management is gewenst.



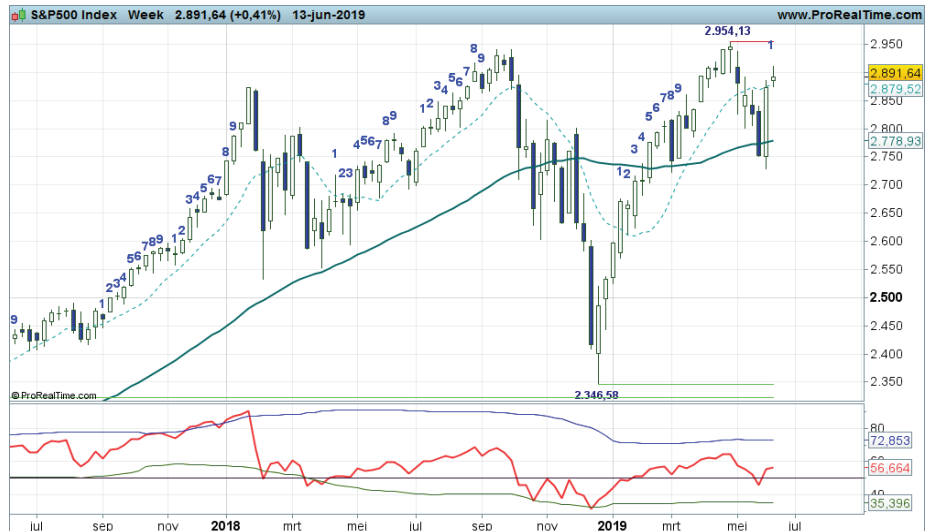
S&P 500® index - Lichte topvorming

Bekijk de BNP Paribas Turbo's

De recente correctie heeft de licht stijgende weekly SMA lijn getest waarna de bulls sterk opveerden. Thans zijn er wat haperingen zichtbaar rond 2.900. Een verdere stijging richting het hoogste punt van het jaar op 2.954 behoort tot de mogelijkheden, maar dan moeten de bulls nu wel doorzetten. De indicatoren staan in de plus waardoor de Up conditie valide is op het Dashboard. Onder 2.700+ breekt een negatieve overgangsfase aan.

Conditie: Up.

Coaching: bescheiden koopkansen voor offensieve beleggers bij witte candles boven de SMA lijn. Op dit moment is de Risk/Reward verhouding matig.



DOW JONES index - Uitgeput?

Bekijk de BNP Paribas Turbo's

De recente correctie heeft de vlakke weekly SMA lijn recent neerwaarts doorbroken. De bulls herpakten zich sterk maar lijken deze week uitgeput, aangezien er een kleine Doji candle wordt geplaatst. Thans is de upconditie valide op het Dashboard. De swingteller staat immers positief en het sentiment verbetert volgens de metingen van de RSI. Volgende week dan maar weer een witte candle?

Conditie: Up.

Coaching: koopposities kunnen worden aangehouden, maar bij meer verkoepdruk is het mogelijk tijd om winsten te verzilveren.



NIKKEI 225 index - Chaotisch koersbeeld

Bekijk de BNP Paribas Turbo's

Formeel staat de Down conditie op het Dashboard. De swingteller staat immers negatief onder de weekly SMA lijn. Charttechnisch is het patroon van hogere toppen en bodems dat de opwaartse beweging markeert vanaf de bodem op 18.950 tevens gebroken. Na het doorbreken van de tussenliggende steun rond 20.750 herpakken de bulls zich de afgelopen weken met witte candles als gevolg. Wellicht de start van een rebound richting krap 22.000 punten? Het oogt allemaal wel wat chaotisch.

Conditie: Down.

Coaching: een positie aan de zijlijn is te overwegen.



Aalberts - Herstelfase krijgt meer vorm

Bekijk de BNP Paribas Turbo's

Als afzwakking van de berendruk is een dubbele bodem geplaatst rond de steunzone 29. Thans een tweede witte candle op rij voor de bulls. Alleen de daily SMA weerhoudt ze er nog van door te stomen naar de dalende weekly SMA lijn die rond 33+ in het veld ligt. Een Hoofd/Schouder continuatiepatroon ligt echter nog op de loer als de beren de komende week een top kunnen afdwingen. Zover is het nog niet. Eerst bezien of de huidige herstelbeweging verder aan kracht kan winnen.

Conditie: Support (herstel).

Coaching: offensieve reboundposities zijn gerechtvaardigd zolang de candles wit blijven.



ABNAMRO - Stuiteren tussen 18+ en 21+

Bekijk de BNP Paribas Turbo's

De koers zakt opnieuw weg binnen een grillige bandbreedte met 18+ als mogelijke steunlijn en 21+ als weerstand. Alle indicatoren in de min, dus de Down status is valide, hetgeen de beren zal stimuleren hun pad naar 18+ te vervolgen. Wellicht dat vanaf 18+ de bulls terugkeren om een rit naar 21+ te starten. Dan zullen de contouren van een trading range duidelijker worden en kan het 18-21 scenario worden vervolgd. Deze week blijft verkoopdruk echter overheersen.

Conditie: Down.

Coaching: short posities kunnen aangehouden worden mits strak bewaakt.



Adyen - Gematigd positief

Bekijk de BNP Paribas Turbo's

Een serie hogere toppen en hogere bodems met een licht afnemend momentum, maar wel met de swingteller nog in een plusstand. De stippelhulplijn op 698, die de daily SMA weerspiegelt, wordt krampachtig vast gepakt, daaronder ligt de Fibogrid als opvangzone. Wat de krijtstrepen betreft kan enerzijds 638 steun en anderzijds 746 weerstand genoemd worden. Al met al een gematigd positief beeld.

Conditie: Up.

Coaching: bescheiden koopposities zijn te overwegen op het matig glooiende speelveld.



AEGON - Haperingen na Bullish Engulfing

Bekijk de BNP Paribas Turbo's

Vanaf de steunzone op krap 4 werden de bulls vorige week gelanceerd met als gevolg een Bullish Engulfing candle patroon. Thans zijn er echter al weer haperingen zichtbaar waarbij de beren flink wat tegengas geven. Het maakt het koersbeeld wat chaotisch. Tenzij de bulls nu doorpakken vanaf 4,20. In dat geval behoort een rit richting de weerstand op 4,61 nog tot de mogelijkheden. Al met al een gematigd positief beeld, laat ik het zo benoemen.

Conditie: Support (Rebound).

Coaching: reboundposities kunnen worden aangehouden.



Ahold - Matig herstel

Bekijk de BNP Paribas Turbo's

Het is de bulls onlangs niet gelukt om te bodemen op de SMA rond 21,00. Ze vielen onder de gemiddelde lijn, hetgeen een breakout behelst in een mogelijk nieuwe dalende trendfase. Deze breakout kan rap opdrogen gezien de recente -9 stand op de swingteller met een witte candle vorige week. De bulls starten deze week hoger, maar moeten nu hun terreinwinst weer inleveren. Als er volgende week weer een witte candle wordt geplaatst, krijgt een opleving als pullback richting de SMA meer vorm. Daar moet blijken of de lange termijn uptrend nog een vervolg kan krijgen.

Conditie: Down.

Coaching: rebounders zien hun kansen als er een witte candles verschijnt.



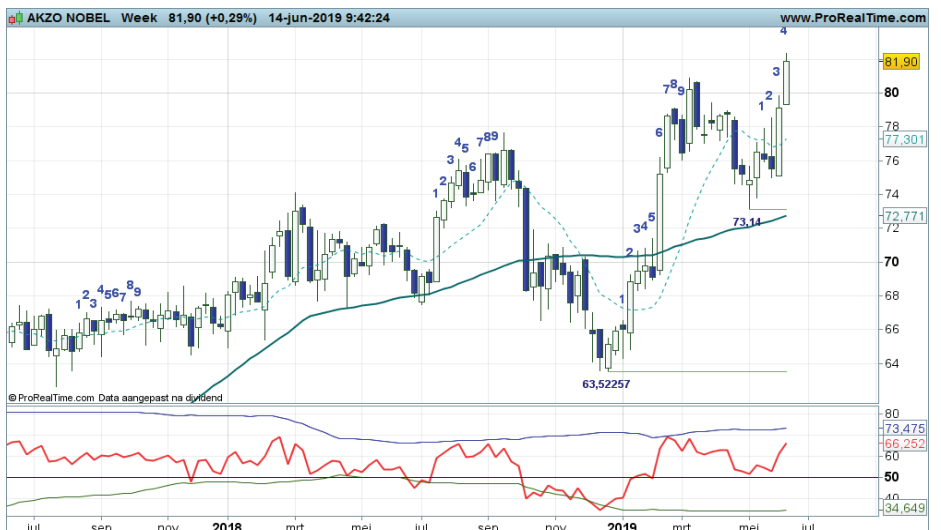
Akzo Nobel - Nieuw gebied

Bekijk de BNP Paribas Turbo's

'Met grote stappen snel thuis', dat lijkt thans het motto van de bulls nu er na de flinke candle vorige week, deze week opnieuw een forse stijging zichtbaar is. De highs rond 80+ zijn opwaarts doorbroken, zodat er sinds lange tijd weer nieuwe koersgebied wordt bezocht. Alle indicatoren noteren in de plus waardoor de UP conditie valide blijft. De bulls gaan dus comfortabel aan de leiding.

Conditie: Up.

Coaching: koopposities kunnen in bezit blijven. Bij signalen van topvorming wellicht een verkoop overwegen.



Arcelor Mittal - Onder in het kanaal

Bekijk de BNP Paribas Turbo's

“Bodemtijd als opmaat voor een rebound naar de bovenkant van het kanaal op krap 20,00 met tussentijdse weerstandjes op 16+ en 18+. De bulls mogen aantonen zich verder te vermannen”. Dat was vorige week het commentaar nadat de eerste witte candle in lange tijd het speelveld sierde. Een startschot voor de bulls die direct een sprintje trokken. Rond 15 geven de beren thans wat tegengas, maar dat mag de pret niet drukken. Zolang er hogere weekly lows gevormd worden en de candles wit blijven, ziet het er positief uit voor de bulls.

Conditie: Down.

Coaching: offensieve reboundposities kunnen worden aangehouden.



ASML - Turbulent speelveld

Bekijk de BNP Paribas Turbo's

Vanaf de recente top op 185+ is een correctie gestart die vorige week beëindigd leek te worden met een Bullish Engulfing candle patroon. De bulls zijn de afgelopen week dan ook hoopvol verder geklommen, maar de beren dwarsboomden hun plannen op krap 180, met een spike candle als gevolg die veel weg heeft van een Shooting Star. Daarnaast prijkt de correctiefase nog op het Dashboard. Even aanzien dus wat de markt in petto heeft.

Conditie: Resistance (Correctie).

Coaching: het is loeren op nieuwe koopkansen mits de candles wit blijven.



ASR Nederland - Bulls komen op adem

Bekijk de BNP Paribas Turbo's

Met geweldige veerkracht veerden de bulls op vanaf de groene streep op 32+. Dus puur charttechnisch ligt een opleving naar 38+ voor de hand. De tussentijdse horde zorgt echter voor een adempauze bij de bulls. Indien ze de SMA opwaarts kunnen passeren, dan krijgt de rit richting 38+ meer vorm. De indicatoren laten verbetering zien ten opzichte van vorige week en noteren inmiddels in de plus. Voor nu dus afwachten wat er rond het kantelpunt gebeurt.

Conditie: Support (herstel).

Coaching: koopposities kunnen worden aangehouden. Bij signalen van topvorming overwegen wat winst te verzilveren.



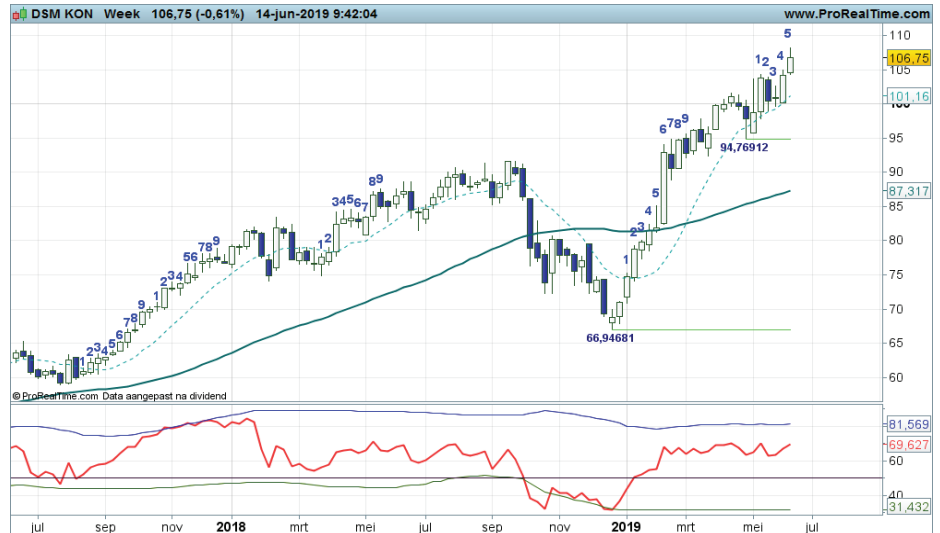
DSM - Vervolg uptrend

Bekijk de BNP Paribas Turbo's

Al geruime tijd staan de bulls sterk aan het roer, zij stuwen de koers naar hogere niveaus, een solide uptrend is dan ook valide, de Up status prijkt op het Dashboard. Op moment van schrijven is de 104+ weerstand opwaarts doorbroken, waardoor een vervolg van de bullenparade op 'uncharted territory' zichtbaar wordt. Er is voldoende stijgingsruimte volgens de indicatoren, dus de bulls hebben vrij spel. Maar eens bezien tot hoever zij kunnen reiken voordat ze toe zijn aan een pauze.

Conditie: Up.

Coaching: koopposities mogen worden aangehouden, onder 100 oppassen voor wat berendruk.



Galapagos - Volatiele strijd

Bekijk de BNP Paribas Turbo's

Op de weekkaart is een volatiele strijd gaande met afwisselend forse witte en zwarte candles. Het weerspiegelt het feit dat het de bulls niet makkelijk wordt gemaakt om de uptrend te vervolgen. Toch boeken ze deze week terreinwinst en klimmen met een sterke witte candle op richting de weerstandzone 112. Daar wordt wat verkoopdruk zichtbaar getuige de spriet die aan de bovenkant van de candle wordt gevormd. Even aanzien dus hoe de strijd daar uitpakt. De indicatoren noteren vooralsnog in de plus.

Conditie: Up.

Coaching: voor trendbeleggers geldt dat ze mogelijk rond 112 wat winsten kunnen veiligstellen.



Heineken - Grillig koersverloop

Bekijk de BNP Paribas Turbo's

Vorige week een stevige witte candle met de swingteller in een +1 stand als reactie op het verkoopgeweld van een week eerder. De lagere niveaus werden door de markt dus aangegrepen om nieuwe aankopen te doen. Hoe het ook zij, thans komt de weerstand op krap 100 weer in beeld. De indicatoren noteren in de plus waardoor de UP conditie valide is. De komende weken moet blijken of de bulls strek genoeg zijn om de uptrend een verder vervolg te geven. Zo niet, dan dreigt een dubbele top met mogelijk een afdaling richting de SMA die inmiddels ver weg ligt op 82+.

Conditie: Up.

Coaching: enige terughoudendheid blijft op zijn plaats.



IMCD - Lichte aarzeling

Bekijk de BNP Paribas Turbo's

Al geruime tijd is er sprake van een stijgende trendfase, getuige de serie hogere toppen en hogere bodems, evenals de regelmaat waarin volledige opswings worden geplaatst. Recent werd vanaf de top op krap 77 enige correctie zichtbaar, maar thans doen de bulls een aanval op de rode streep. De daily SMA begeleid de trend al geruime tijd keurig en ook de andere indicatoren staan positief. Pas onder 72+ krijgen de beren grip op de chart.

Conditie: Up.

Coaching: trendbeleggers overwegen posities aan te houden zolang de swingteller positief staat.



ING - Lichte verbetering

Bekijk de BNP Paribas Turbo's

"De bulls vermennen zich met een Bullish Engulfing patroon. Dat is ook de enige positieve bevinding, verder staat alles nog in de min. Maar toch een dappere bullenreactie binnen het negatieve veld." Dat schreef ik vorige week. Met een witte candle vervolgde de bulls enthousiast hun opmars, maar thans wordt er wel weer wat verkoopdruk zichtbaar, aangezien er een spriet verschijnt aan de bovenkant van de candle. De oude bodems rond 10 lijken voor wat weerstand te zorgen. Wellicht kunnen ze de hobbel volgende week wel passeren. We zullen zien.

Conditie: Down.

Coaching: offensieve reboundspelers kunnen zich voorzichtig positioneren.



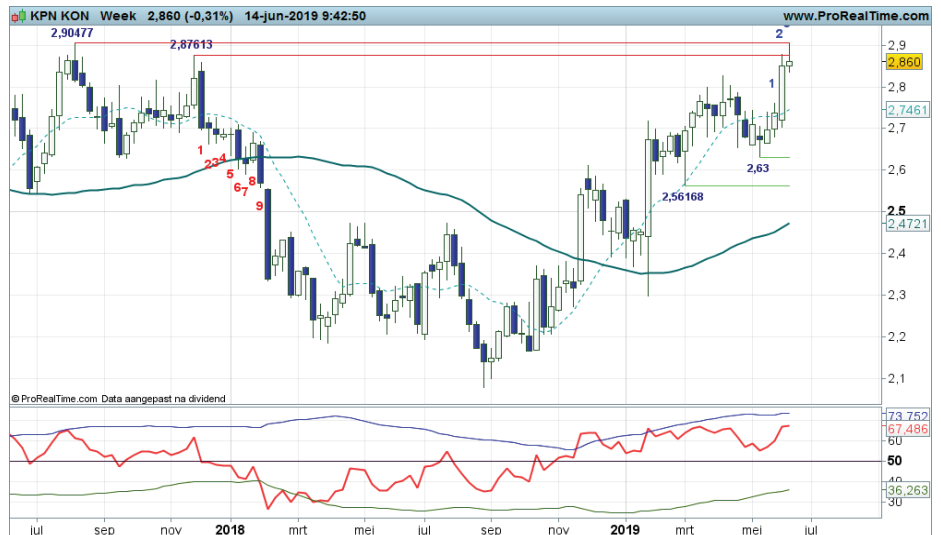
KPN - Bulls weer terug op het veld

Bekijk de BNP Paribas Turbo's

De High van 2016 en 2017, zo rond 2,90 wordt thans aangetikt door de bulls. Een flinke upswing gaat daaraan ten grondslag. Het zou mij derhalve niet verbazen indien er de komende week wat verkoopdruk ontstaat. De indicatoren staan in de plus, al kruipt de RSI richting OBOS gebied. Al met al een belangrijk kantelpunt. Bij topvorming ligt een correctie richting krap 2.80/2.70 voor de hand.

Conditie: Up.

Coaching: trendbeleggers stellen winsten mogelijk veilig of overwegen een trailingstop.



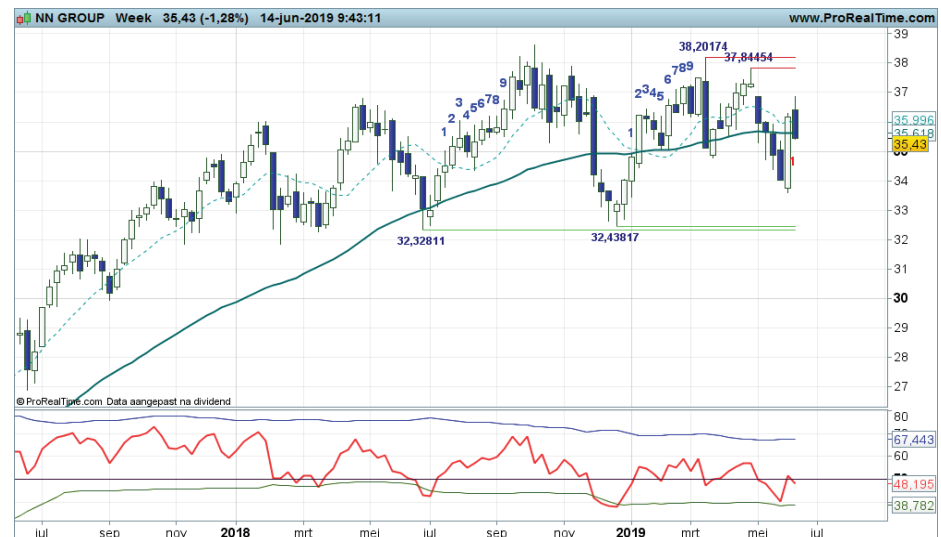
NN Group - Moeizaam koersverloop

Bekijk de BNP Paribas Turbo's

Waar is die mooie uptrend gebleven? Het koersverloop kenmerkt zich al lange tijd door een lage trendmatigheid met redelijke turbulentie. Negatieve en positieve technische bevindingen wisselen elkaar af, waardoor per saldo de contouren van een trading range zichtbaar zijn met aan de onderkant bodemvorming rond 32+ en aan de bovenkant 38,00 als weerstandlijn. Ondanks de opmars van vorige week, nemen de bulls nu weer een adempauze rond de SMA.

Conditie: Up.

Coaching: thans geen fijn koopklimaat, rangspelers kunnen mogelijk acteren op kortere timeframes.



Philips - Op naar de weerstand

Bekijk de BNP Paribas Turbo's

De ondertoon op dit speelveld is positief. Na de correctie die is gestrand rond de daily SMA, nemen de bulls deze week een vlucht richting de weerstand op 37+. Het kantelpunt kan mogelijk zorgen voor wat berendruk. De indicatoren staan echter in de plus, waardoor de Up conditie op het Dashboard valide is. Het is dus uitzien naar meer witte candles. Na een opwaartse doorbraak van de horde op 37+ komt het hoogste punt van 2018 in beeld op 39+.

Conditie: Up.

Coaching: koopposities zijn weer gerechtvaardigd nu de UP conditie valide is. Een strakke navigatie is echter geen overbodige luxe.



Randstad - Bulls melden zich

Bekijk de BNP Paribas Turbo's

De oude weerstand als nieuwe steun, het 61,8% Fibonacci niveau en de SMA op krap 45. Een 'bodemcluster' uit het boekje en de ultieme aanleiding voor de bulls zich te melden voor aankopen. Vorige week reeds een sterke witte candle en ook deze week zijn hogere niveaus zichtbaar. De uptrend heeft ruimte voor een vervolg richting de voorliggende top op 52+. Met de indicatoren in de plus prijkt haast vanzelfsprekend de Up conditie op het Dashboard. Kortom, de bulls gaan fier aan de leiding.

Conditie: Up.

Coaching: trendbeleggers kunnen koopposities aanhouden tot er signalen van topvorming ontstaan.



RELX - Bulls blijven domineren

Bekijk de BNP Paribas Turbo's

De bulls gaan nog steeds aan de leiding in de huidige Up conditie op het Dashboard. Er liggen geen rode strepen meer in het veld, maar ik zie wat stagnatie in de RSI, dus de opswing kan wellicht onderbroken worden nu de bulls zich verder op 'uncharted territory' begeven. Ze zijn nog nooit zo hoog geweest en dat kan aanleiding zijn voor wat hoogtevrees. Echter, zolang de candles wit kleuren blijven ze fier aan de leiding. Bij een zwarte candle mogelijk wat haperingen.

Conditie: Up.

Coaching: uitstaande koopposities strak bewaken nu de spanning boven in het veld kan toenemen. Bij een zwarte candle XL overwegen.



Royal Dutch Shell - Stuiterend koersbeeld

Bekijk de BNP Paribas Turbo's

In de afgelopen weken weten de spelers niet overtuigend richting te kiezen. Beren drukken de koers richting de 27+ steunstreep, stieren stuwden de koers naar de 29+ zone, per saldo gebeurt er niet veel. De indicatoren staan afwisselend in de plus en de min, dus dat pleit tevens voor terughoudendheid. Al met al dus stuiterende koersen op een klein speelveld. Pas boven krap 30 wellicht weer wat meer trendmatigheid.

Conditie: Correctie.

Coaching: swingtraders spelen het spel tussen 27 en 29. Trendbeleggers kijken toe vanaf de zijlijn.



Unibail Rodamco - Afzwakking bij de beren?

Bekijk de BNP Paribas Turbo's

Na recente topvorming tegen de dalende SMA lijn rond 158 namen de beren het stokje over. Sindsdien een forse daling tot aan de steunstreep op 132+, waar mogelijk wat bodenvorming kan plaatsvinden. Alle indicatoren in de min, dus puur en alleen de witte candle van vorige week die aanstuurde op wat bullenactie. Beleggers zijn nog niet overtuigd gezien de Doji die deze week gevormd wordt. We zullen zien of de bulls zich verder kunnen vermannen voor een rit richting 158.

Conditie: Down.

Coaching: short posities mogelijk wat afbouwen. Offensieve spelers kunnen zich reeds bescheiden positioneren.



Unilever - Hoogtevrees

Bekijk de BNP Paribas Turbo's

De bulls houden uitstekend stand op het wekelijk speelveld, maar ze zijn wel toe aan een pauze. Een stap terug teneinde de afstand met de SMA te verkleinen lijkt aanstaande, getuige de stand van de swingteller +9. Er is veel ruimte voor correctie tot aan de Fibo grid op 51+ tot 48+. Maar wellicht blijft de huidige swing intact en worden hogere niveaus opgezocht boven 55. Al met al blijven de bulls aan de leiding.

Conditie: Up.

Coaching: trendbeleggers zien het gevaar van topvorming en overwegen dan ook om strak te navigeren.



Vopak - Bulls veren op

Bekijk de BNP Paribas Turbo's

In het rijtje 'Kritische kantelpunten' mag de chart van Vopak niet ontbreken. Een Bullish Engulfing patroon op de groene steunstreep in combinatie met een OS upcross van de RSI. De reactie van de Bulls krijgt deze week een vervolg, al oogt het wat magertjes. Desondanks is een rit richting 40+ tot 43,00 goed mogelijk, mits de bulls witte candles blijven produceren. Bij verkoopdruk, moeten de bulls ter validatie van het steunscenario een hogere bodem gaan plaatsen.

Conditie: Support (herstel).

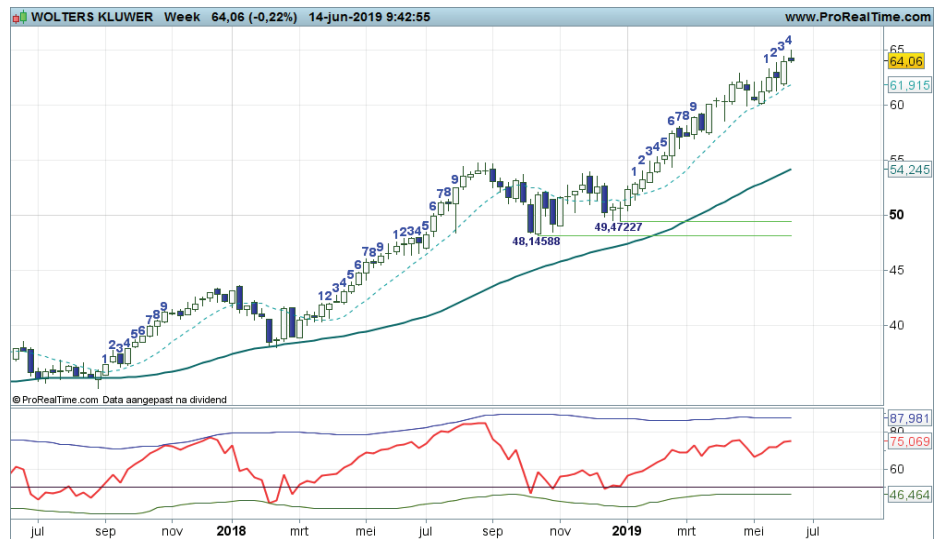
Coaching: voor offensieve koopjesjagers herbergt de grafiek reboundkansen.



Wolters Kluwer - Bulls blijven presteren

Bekijk de BNP Paribas Turbo's

Met zo nu en dan wat wispelturige koersbewegingen, houden de bulls de touwtjes strak in handen. Er is al weer een nieuwe opswing gaande boven een fier oprullende gemiddelde lijn, dus hogere niveaus zijn haalbaar, maar voor hoe lang nog? Records worden scherp gesteld, voortbewegen op 'uncharted territory' is best wel spannend. We houden de indicatoren in de gaten wanneer die topvorming en correctie indiceren. Charttechnisch gaat pas onder 60,00 een serieuze correctie van start.



Conditie: Up.

Coaching: uitstaande koopposities handhaven en leren op signalen van topvorming.

Chart Navigator - Technische Analyse vraagbaak

Emotie bij beleggen....

Zoals in de inleiding gemeld, charttechnische bevindingen vormen best wel een belangrijk onderdeel binnen het proces van de TT Setups. Maar dat brengt ook emotie met zich mee, hetgeen een vervelende factor is.

Even een algemene opmerking over het effect van emotie bij welke beslissing dan ook. Uit onderzoek is gebleken dat elke beslissing op het ultieme moment pure emotie is. Dus alles nog zo rationeel en objectief benaderen, de feitelijke beslissing is uiteindelijk emotie, denk daar maar eens over na.

Goed, emotie bij beleggen, en dan met name bij de diverse beslissingen vanuit het Dashboard beleggen. Laat ik met de ogenschijnlijk makkelijkste beslissing beginnen, de Enter Long, ofwel EL actie. Alle signalen op groen, geen tegenstrijdigheden, alle tijdvensters dezelfde kant op, goeie Risk Reward Ratio, een makkelijke beslissing zo lijkt het. Toch een ultiem laagje emotie: "Gaat het wel goed komen?" Maar deze twijfel is wel te onderdrukken.

Dan komt de Exit Long ofwel XL actie als er een mooie koersstijging heeft plaatsgevonden. Al zijn er voldoende signalen die aansturen op topvorming en dat het veiligstellen van winst de voorkeur geniet, er is toch weer twijfel om op de knop te slaan. Stel je voor dat de koers toch nog doorstijgt, dan loop je extra winst mis. Maar dit is niets meer dan een zogenaamd 'opportunity loss'.

Dan een lastige emotie als een XL geldt terwijl er een ongerealiseerd verlies in de boeken staat. Makkelijk afscheid nemen is er niet bij, de gedachte "Morgen gaat het beter...", of de doodoener "Je moet geduld hebben..." zorgen er voor dat pure emotie de overhand krijgt. Objectieve bevindingen worden genegeerd, je kijkt zeer gekleurd naar de grafiek.

Dit laatste is zeker het geval als er plotselinge forse berentikken verschijnen, direct bij opening van de beurs. Alle seinen meteen op rood, maar moet je dan meteen ingrijpen? "Probeer de EL te redden..." is dan wellicht een wanhoopspoging en een emotionele beslissing om pijn te ontwijken. Maar elke extra koerstik omlaag betekent toch weer een pijnprikkel? Afkappen, uithuilen en opnieuw beginnen is de beste, maar zo moeilijke beslissing. Het getuigt echter wel van lef en discipline.

Emotie bij beleggen...



Afbeelding 1

Visueel sausje bij TA coaching...



Afbeelding 2

BESI - Moeizaam vervolg

Het koersverloop is er een uit het boekje, althans als de bulls massaal terugkeren om de trend een vervolg te geven na de bodem die is geplaatst boven de SMA lijn en het 61,8 Fibonacci niveau rond 20+. Ze begonnen vol goede moed aan de klim richting de weerstand op 27+, maar de beer lijkt nog niet geheel verdwenen van het speelveld. Een groot deel van de terreinwinst is gedurende de week alweer ingeleverd. Even aanzien dus.

Conditie: Resistance (Correctie).

Coaching: zolang er hogere niveaus worden neergezet, blijven offensieve koopposities gerechtvaardigd.



Boskalis - Onderkant trading range

Op afstand gezien doemen de contouren op van een brede trading range met aan de onderzijde verwachte steunvorming op krap 20. Deze week werd gestart met een witte candle, maar thans komt de klad in de opmars van de bulls. Zijn ze in staat de dubbele bodem te handhaven, of zakken ze door de steunzone op krap 20? De komende weken moet blijken of het fundament sterk genoeg is. De indicatoren noteren nog wat verdeeld. Al met al een spannend steunscenario.

Conditie: Down.

Coaching: mits er meer witte candles worden neergezet liggen er reboundkansen.



Fugro - Dubbele bodem

Al lange tijd voeren de beren de leiding op dit speelveld, maar het ziet er naar uit dat de bulls een rebound willen starten om als zodanig de trend te verzwakken. Er is namelijk kans op een dubbele bodem op 7+. Met veel moeite wordt geprobeerd om voor de tweede maal daar te bodemen als opmaat voor een rebound naar de tussenliggende top op krap 10. Er is echter meer wit gewenst om de dubbele bodem te bevestigen, want thans ontbreekt het aan overtuiging.

Conditie: Down.

Coaching: offensieve speculatieve EL's zijn te overwegen bij witte candles. Anders wachten op meer signalen van bodemvorming op 7+.



Signify - Vervolg uptrend.

“Deze week wordt er reeds een prima aanzet gegeven voor bodemvorming door zo mogelijk een Bullish Engulfing patroon en een positieve swingteller. Nu al weer de UP status?” Aldus het commentaar vorige week. En jawel, een bodem werd geplaatst op 23.57 waarna de uptrend een sterk vervolg kreeg. Inmiddels breekt de koers zelfs boven de weerstand op 26+. Met wellicht een tussenliggende horde op 27 ligt er ruimte tot pakweg 30 voor een verdere stijging.

Conditie: Up.

Coaching: trendbeleggers kunnen koopposities aanhouden. Bij signalen van topvorming winsten verzilveren.



Sligro - Dappere pullback

Onlangs brak de koers onder de gemiddelde lijn, waarna een afdaling volgde tot 30,70, thans de eerste steun in het veld. Daarna volgde de pullback die nog in volle gang is gezien de witte candles en de swingteller reeds op +9. Nog even en de SMA wordt bereikt en daar schuilt dan tevens het gevaar. Want toppen tegen de SMA zal in dit geval de trendbreuk valideren en de beren aansporen om zuidwaarts te gaan bewegen. Niet eerder dan boven 34+ kan een dalende trendfase worden afgewend.

Conditie: Support (Rebound).

Coaching: rebounders houden de vinger aan de pols, want topvorming ligt op de loer.



TKH Group - Door het dak

In twee weken van 41+ naar 54. Het is rap gegaan voor het aandeel. Vorige week deden de bulls reeds een aanval op de weerstand rond 47.50 en deze week doen ze daar een schepje bovenop. Zo bovenin het veld dreigt er wel topvorming. De RSI staat thans flink overbought, maar de swingteller noteert slechts +2. Charttechnisch is er toch wel sprake van enige overshoot. Mogelijk volgt een correctie terug richting de regionen rond 50. Even aanzien dus.

Conditie: Up.

Coaching: trendbeleggers stellen mogelijk wat winsten veilig na deze flinke rit.



BMW - Downhill

Vanaf de top die samenvalt met de SMA lijn op 78,30 ging het rap bergafwaarts voor de bulls. Een daling van ruim 17 euro richting 61+ in een periode van slechts zeven weken. Thans is wat stabilisatie zichtbaar rond het niveau op 61+. Vorige week een matige witte candle, en deze week weer zwart. Daarbij is het high van vorige week nog niet opwaarts doorbroken. De bulls zullen dus meer wit moeten laten zien om een rebound richting 70 af te dwingen.

Conditie: Down.

Coaching: offensieve spelers kunnen koopposities overwegen bij witte candles.



Michelin - Rap omhoog

Flinke bewegingen in het aandeel het afgelopen jaar. Van de top op krap 123 terug naar krap 80 en vervolgens weer opwaarts naar 114+. Daar werd een aantal weken terug getopt. Een correctie richting de SMA lijn ging van start die vorige week strandde met een witte candle. Inmiddels worden al weer hogere niveaus opgezocht en boeken de Bulls terreinwinst. De weerstand op 114+ ligt binnen bereik. Daarna kunnen ze wellicht door richting krap 123.

Conditie: Up.

Coaching: koopposities zijn gerechtvaardigd. Rond de weerstand mogelijk wat winst nemen bij signalen van verkoopdruk.



Umicore - Pril herstel

In slechts zeven weken tijd verpieterde het aandeel van de top op 43+ naar de recente bodem op krap 26. Vorige week en deze week een witte candle, maar de overtuiging ontbreekt. De swingteller hint tevens op bodemvorming, want noteert reeds -8. Spanningsmeter RSI krult omhoog boven de oversold lijn. Zolang er hogere highs en lows worden gevormd met witte candles ziet het er positief uit. De bulls kunnen zich richten op de Fibonacci zone 32+. Onder 26 krijgt de downtrend een vervolg en is de rebound van tafel.

Conditie: Down.

Coaching: offensieve spelers kunnen reboundposities overwegen met een strak exitmanagement.



EUR/USD - Flinke verbetering

Bekijk de BNP Paribas Turbo's

Al lange tijd laat de trendmatigheid sterk te wensen over in het valutapaar. Vorige week namen de Bulls een sprintje, getuige de Bullish Engulfing die is gevormd. Een flinke sprong voor de Europese munt. De daily SMA is opwaarts doorbroken, en de reboundfase gaat van start op de weekgrafiek. Enige terugval richting 1,12+ past in het beeld, waar mogelijk een hogere bodem gevormd kan worden. Eerst maar eens kijken wat de markt in petto heeft.

Conditie: Support.

Coaching: wellicht reboundkansen na een terugval richting 1,1250+. Op dit moment is de RR immers matig.



GBP/USD - Support gezocht

Bekijk de BNP Paribas Turbo's

Inmiddels is wat stabilisatie zichtbaar binnen de afdaling van de GBP/USD. Witte en zwarte candles wisselen elkaar af boven de steunzone 1.2600. Daarbij noteert de swingteller op -6 en spanningsmeter RSI rond 40+. De Down conditie blijft dus valide op het Dashboard. Vooralsnog lijkt de USD nog het sterkst en ligt een verdere afdaling voor de hand richting de 'spikelow' op 1.2411, tenzij de bulls boven de highs van de afgelopen drie weken weten te breken.

Conditie: Down.

Coaching: shortposities kunnen worden aangehouden. Bij meer signalen van bodemvorming wat winsten veiligstellen.



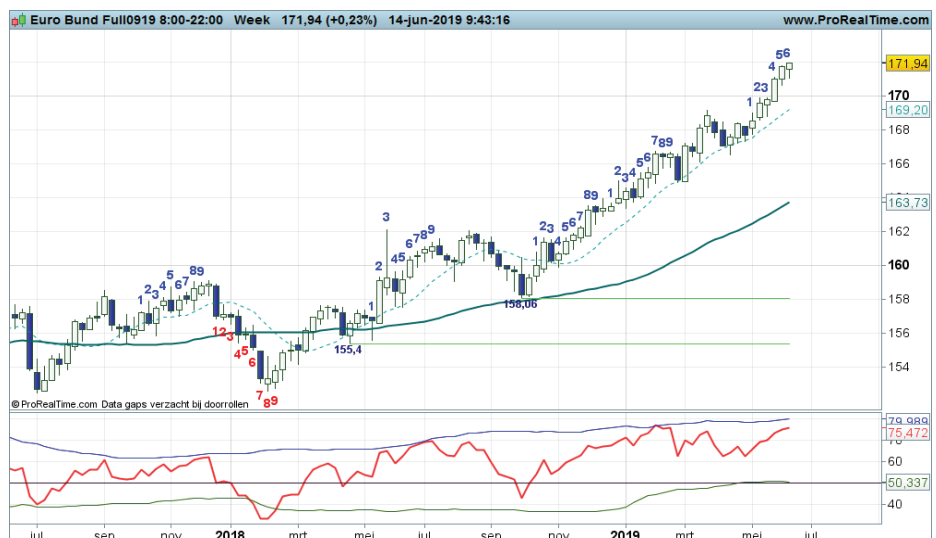
Euro-Bund future - Lichte stabilisatie

Bekijk de BNP Paribas Turbo's

De afgelopen weken kleurden de candles overwegend wit, en zo nu en dan is lichte stabilisatie zichtbaar. Het koersgemiddelde van de dagkaart doet keurig dienst als begeleiding van de uptrend. De swingteller staat in de plus, en de RSI noteert ruim boven de 50 zone en laat een lichte negatieve divergentie zien. De afstand tot de weekly SMA is groot, dus de kans op een correctie blijft aanwezig. Al met al een waarschuwing voor de bulls die nog wel de leiding houden.

Conditie: Up.

Coaching: zolang het patroon van hogere toppen en hogere bodems intact blijft, zijn koopposities gerechtvaardigd.



Goud - Weerstand bereikt

[Bekijk de BNP Paribas Turbo's](#)

De bulls hebben rap hogere niveaus opgezocht en de indicatoren staan fier in de plus. Swingteller op +3 en spanningsmeter RSI ruim boven de 50 lijn. De RSI meet nog geen overbought readings. Na enige terugval aan het begin van de week klimmen de bulls nu verder en bereiken de weerstandzone rond 1.360. Daarboven komt ruimte vrij richting 1.408. Al met al een sterk beeld voor het edelmetaal.

Conditie: Up.

Coaching: *koopposities zijn gerechtvaardigd zolang de candles wit blijven. Een strak exit management ter overweging.*



Zilver - Herstelfase

[Bekijk de BNP Paribas Turbo's](#)

Op de weekkaart worden al geruime tijd lagere niveaus neergezet onder een dalende daily en weekly SMA lijn. De swingteller is recent echter in de upserie gedraaid en de RSI klimt richting de 50 lijn. De bulls laten een herstelfase zien vanaf de steunzone op 14+. Kunnen ze doorzetten de komende weken richting de weerstand op 16,37? Dat zal spannend worden. Eerst maar zien of ze de SMA zone rond 15+ opwaarts kunnen doorbreken.

Conditie: Support (herstel).

Coaching: *reboundposities zijn te overwegen zolang de swingteller positief staat.*



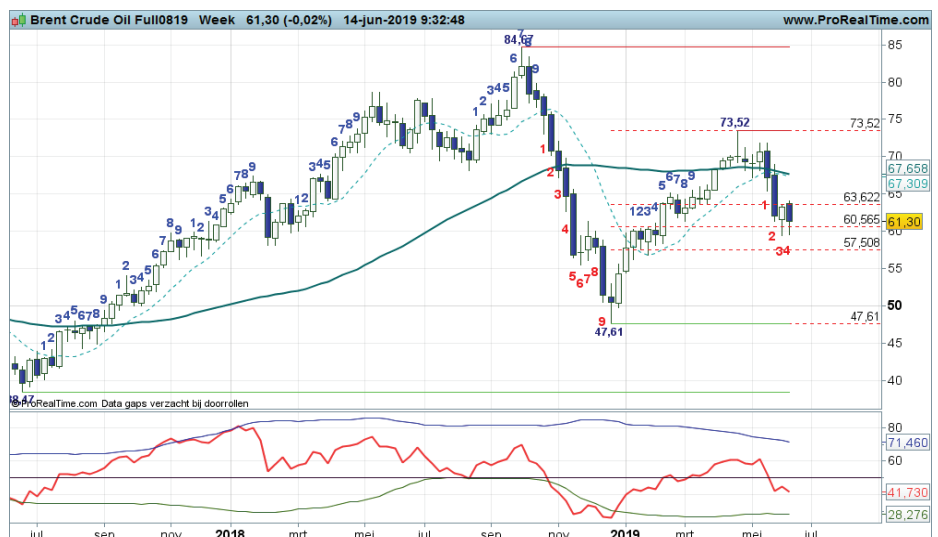
BrentOil future - Verkoopdruk

[Bekijk de BNP Paribas Turbo's](#)

De Down conditie prijkt enige weken op het Dashboard. De opleving vanaf het 50% Fibonacci niveau is recent door verkoopdruk beëindigd. Een Bearish Engulfing candle is in de maak. Volgt een verdere afdaling? Dat zal moeten blijken de komende weken. De indicatoren en het koersbeeld wijzen er in ieder geval wel op. Voor nu dus volgen hoelang de verkoopdruk blijft overheersen.

Conditie: Down.

Coaching: *shortposities kunnen worden aangehouden zolang de swingteller negatief staat. Bij signalen van bodenvorming wellicht wat winsten afroemen.*



Wie is Nico Bakker?

Ik ben technisch analist met visuele analyse ofwel chart reading als specialisatie, waarbij ik op een eigen specifieke wijze naar markten en koersontwikkelingen kijk. Ik doe veel research op dit gebied, geef trainingen en workshops en besteed veel tijd aan kennisoverdracht. Dit laatste doe ik vooral aan de hand van columns, commentaren en analyses op bekende beleggings-websites. Daarnaast mag ik regelmatig spreken op seminars en congressen en kunt u mij zien op web-TV en zelfs volgen via Twitter (TheDailyTurbo).

Ik benader de technische analyse vanuit een 'visionairs' oogpunt. Ik probeer het beleggingslandschap in kaart te brengen en actieve beleggers te wijzen op kansen en bedreigingen. Een belegger bepaalt zelf wat hij met mijn informatie doet. Als er dan een mooi rendement gehaald kan worden, is mijn missie geslaagd. Ik speel daarbij niet een rol als trader, maar als coach. In mijn rol als coach staat denken en handelen in termen van waarschijnlijkheden centraal. Anders gezegd, het definiëren van scenario's is de basis voor een verantwoorde beleggingsbeslissing. Visies herzien als de markt daar aanleiding voor geeft is dan ook een discipline die niet mag ontbreken.

Naast marktbeelden schetsen en routes uitzetten, gaat mijn belangstelling ook uit naar de Behavioral Finance, ofwel allerlei psychologische valkuilen en vaardigheden die bij beleggen een rol spelen. Met diverse uitspraken en beeldspraken geef ik in presentaties en workshops aan hoe emotie en discipline als rode draad tussen de oren van beleggers loopt. Ik heb mee mogen helpen de technische analyse in Nederland een gezicht te geven en dat geeft mij veel voldoening. Ik probeer nog steeds op eigen wijze vernieuwingen en andere inzichten over het voetlicht te brengen, in de veronderstelling dat u daar als actieve belegger

uw voordeel mee kan doen.

Kijk op www.bnpparibasmarkets.nl voor Technische Conditie's, Turbo Tijd Setups, dagelijkse Coaching Video's, TA aanbevelingen en Breaking News, en op [twitter.com](https://twitter.com/TheDailyTurbo) met naam TheDailyTurbo. Dan verliest u mij geen seconde uit het oog.....

Chart Navigator.....achter de schermen

Als belegger wilt u weten hoe het beleggingslandschap eruit ziet. U wilt weten, als u het Damrak overziet, hoe de bulls en bears gemutst zijn. U wilt weten waar significante steun- en weerstandpunten liggen, ofwel cruciale navigatieniveaus. Ik noem dit ook wel kantelpunten, potentiële draaipunten in de markt. Vervolgens is het natuurlijk raadzaam om inzicht te hebben in de route die u als belegger kunt afleggen.

In mijn wekelijkse nieuwsbrief Chart Navigator omschrijf ik van veel financiële titels de technische conditie, afgeleid van subjectieve en objectieve bevindingen die de weekgrafiek en enkele indicatoren prijsgeven. Ik bekijk de markten en fondsen met een min of meer vaste markt lens, om u als belegger door het financiële landschap te coachen. Naast de informatie in deze nieuwsbrief presenteer ik aanvullende technische bevindingen, tips en suggesties op de website www.bnpparibasmarkets.nl. De Chart Navigator vervult ook een rol als vraagbaak. Interessante onderwerpen, uitspraken, patronen, beeldspraken en indicatoren uit de technische analyse passeren de revue.



Chart Navigator gratis abonnement

Wilt u een gratis abonnement op de Chart Navigator? Ga naar www.bnpparibasmarkets.nl.

bnpparibasmarkets.nl

Nico Bakker (www.nicoprakker.nl) is directeur/eigenaar van BTAC Visuele Analyse en als zelfstandig consultant gelieerd aan BNP Paribas S.A. (www.bnpparibasmarkets.nl). Wouter de Boer is medewerker van BTAC.

De informatie in deze publicatie is niet bedoeld als individueel beleggingsadvies of als een individuele aanbeveling tot het doen van bepaalde beleggingen. Iedere belegging die u overweegt, dient u te toetsen aan uw persoonlijk beleggersprofiel of te bespreken met uw beleggingsadviseur. De waarde van uw beleggingen kan fluctueren. In het verleden behaalde resultaten bieden geen garantie voor de toekomst. De standpunten en vooruitzichten van Bakker dan wel De Boer geven diens technische mening weer over het betreffende item in de hoedanigheid van technisch analist en consultant. De beloning van BTAC, Bakker of De Boer staat/ stond/ zal niet direct of indirect in relatie (staan) met zijn specifieke aanbevelingen of standpunten in deze publicatie.

Op het moment van schrijven heeft Nico Bakker en/of Wouter de Boer van BTAC in privé dan wel zakelijk mogelijk een long of short positie in een van de onderliggende waarden zoals beschreven in dit document dan wel financiële instrumenten die hier aan zijn gerelateerd. Er kan tevens sprake zijn van indirecte deelnemingen via beleggingsfondsen, pensioenfondsen en/of kapitaalverzekeringen waarin wordt belegd en waar hij of andere medewerkers van BTAC geen invloed hebben op het beleggingsbeleid. Verder zijn er geen andere potentiële belangenconflicten bekend.

Deze aanbevelingen zijn niet opgesteld overeenkomstig de wettelijke voorschriften ter bevordering van de onafhankelijkheid van onderzoek op beleggingsgebied en zijn evenmin onderworpen aan een verbod om al vóór de verspreiding van onderzoek op beleggingsgebied te handelen.