



**TA: Chart Navigator  
MARKETING**

Meer informatie

Ga naar

[www.bnpparibasmarkets.nl](http://www.bnpparibasmarkets.nl)

of bel 0900 MARKETS

(0900 6275387; lokaal tarief)

X / Twitter: @TheDailyTurbo

Wat een uitgelaten stemming! Correcties drogen op, uptrends worden ingezet of vervolgd, rode strepen worden geslecht, her en der aangescherpte hoogterecords, het houdt niet op, de **“Bulls in feeststemming”**. Maar blijf alert en check de charts of de beren op de achtergrond wellicht hun messen slijpen. ‘Bomen groeien immers niet tot in de hemel’ en dat geldt zeker voor de aandelenbomen!

**AEX-Index® - Correctie in tijd is voorbij, bulls vervolgen hun parade**



**Inhoud Chart Navigator**

Indices	P. 2
ETF's	P. 4
AEX® Hoofdfondsen	P. 5
TA Coaching Rubriek	P. 14
Turbo Titels Midkap	P. 15
Valuta - Obligaties	P. 16
Grondstoffen	P. 16

**Wilt u reageren?**

Heeft u opmerkingen, vragen, suggesties, aanvullingen, wilt u reageren? Doe dit dan door een email te sturen naar:

[markets@bnpparibas.com](mailto:markets@bnpparibas.com)

De RealTime grafieken in deze editie zijn bijgewerkt op de ochtend van de publicatie. De weekslotkoers kan de definitieve weekcandle en het bijbehorende scenario wijzigen.

**Analyses en coaching:**

Nico P.R. Bakker

X / Twitter: @TheDailyTurbo

[www.bnpparibasmarkets.nl](http://www.bnpparibasmarkets.nl)

“Of wordt het een correctie in tijd, dus een verder zijwaarts opschuivende index? Zolang het geschuifel aanhoudt maar even aan de zijlijn wachten. Bij een duidelijk signaal waaruit blijkt wat de spelers van plan zijn maar weer een scenario optuigen“, zo schreef ik vorige week. En ja hoor, deze week een duidelijke stierensprong, zelfs als Bullish Engulfing patroon, alle indicatoren in de plus, een nieuwe ATH, geen rode strepen, vrij baan voor de bulls om hun weg te vervolgen. Waarheen? In ieder geval noordwaarts!

[Bekijk de BNP Paribas Turbo's](#)



**De bank voor een wereld in verandering**

De waarde van uw belegging kan fluctueren. In het verleden behaalde resultaten bieden geen garantie voor de toekomst. Turbo's zijn complexe instrumenten en brengen vanwege het hefboomeffect een hoog risico mee van snel oplopende verliezen. 7 op de 10 retail beleggers verliest geld met de handel in turbo's. Het is belangrijk dat u goed begrijpt hoe turbo's werken en dat u nagaat of u zich het hoge risico op verlies kunt permitteren.

**BEL20 Index - Stabilisatie boven in het veld met mogelijk een break out scenario**



Deze week opnieuw wat haperingen bij de rode zone, ondanks de witte candle. Uit hoofde van Money Management overwegen om Turbo Long posities te verkleinen en te wachten op nieuwe koopkansen bij een uitbraak of bij een nieuwe bodem. De trend komt niet in gevaar, getuige het verloop van de RSI, dus 'kopen op zwakte' is voorsnog de gewenste strategie.

[Bekijk de BNP Paribas Turbo's](#)

**DAX® index - Tamme strijd bij de SMA lijn**



Het wil niet erg vlotten met het koersverloop, er is sprake van een tamme strijd bij de SMA lijn. De bulls lukt het niet om overtuigend weg te lopen van de sleepkabel, de beren krijgen ook geen poot aan de grond. Dan maar wachten op een overtuigend signaal waar uit blijkt wat de spelers van plan zijn. Een zijlijnpositie is ook een positie, nietwaar? Deze week overigens een Bullish Engulfing patroon in de maak, slijpen de bulls hun messen?

[Bekijk de BNP Paribas Turbo's](#)

**EUROSTOXX50® index - Bulls blijven hangen**



Stabilisatie in de buurt van de rode zone en nipt boven de SMA lijn, Kortom, een krap speelveld met deze week een poging vanuit de stierenhoek om druk te zetten op de rode strepen. Is dit een voorbode voor een uitbraak en daarmee een vervolg van de uptrend? De indicatoren sturen hier wel op aan. Turbo Long posities nu reeds ter overweging.

[Bekijk de BNP Paribas Turbo's](#)

De waarde van uw belegging kan fluctueren. In het verleden behaalde resultaten bieden geen garantie voor de toekomst. Turbo's zijn complexe instrumenten en brengen vanwege het hefboomeffect een hoog risico mee van snel olopende verliezen. 7 op de 10 retail beleggers verliest geld met de handel in turbo's. Het is belangrijk dat u goed begrijpt hoe turbo's werken en dat u nagaat of u zich het hoge risico op verlies kunt permitteren.

**NASDAQ index - Mooie bullenrit**



Aan euforie geen gebrek op dit speelveld, waarbij de bulls flinke veerkracht tonen vanaf de SMA lijn. De bulls hebben momenteel vrij baan, geen rode strepen op het veld, geen overspannenheid, ze mogen lekker doorstomen en de ATH steeds verbeteren. Maar eens bezien wanneer ze hoogtevrees krijgen. Toont de candle van deze week enige haarscheurtjes in het koersverloop?

[Bekijk de BNP Paribas Turbo's](#)

**S&P500 index - Bulls vervolgen de trend op uncharted territory**



Verder weglopen van de SMA lijn, rap opstomen en zelfs wekelijks een nieuw hoogterecord vestigen. Dat is het charttechnische beeld van dit speelveld. Uiteraard alle indicatoren in de plus, dus de bulls staan niets in de weg om hun pad te vervolgen. Nu navigeren op de indicatoren als er koopposities uitstaan. Wel oppassen bij een eerstvolgende zwarte candle.

[Bekijk de BNP Paribas Turbo's](#)

**NIKKEI 225 index - Bulls houden de regie**



Ook op dit speelveld laten de bulls zien dat zij heer en meester zijn. Onlangs al bodemvorming onder in het stijgingskanaal, deze week verder omhoog met alle indicatoren in de plus. De trend blijft intact, maar gaat het lukken om de rode weerstandlijn van het stijgingskanaal te passeren? Dit is toch de plek om te toppen? Uit hoofde van Money Management Turbo Long posities toch maar verkleinen of neutraliseren.

[Bekijk de BNP Paribas Turbo's](#)

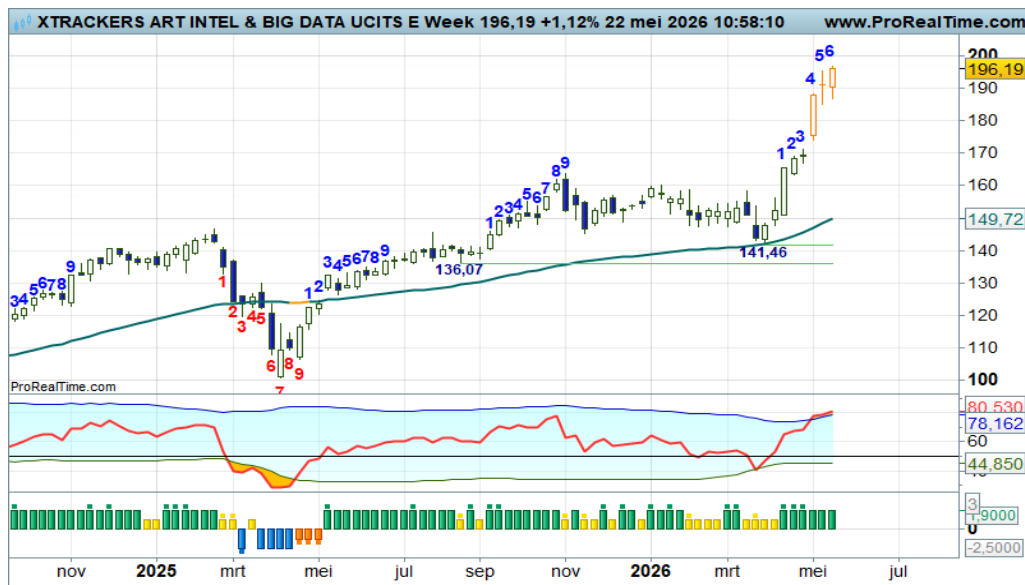
De waarde van uw belegging kan fluctueren. In het verleden behaalde resultaten bieden geen garantie voor de toekomst. Turbo's zijn complexe instrumenten en brengen vanwege het hefboomeffect een hoog risico mee van snel olopende verliezen. 7 op de 10 retail beleggers verliest geld met de handel in turbo's. Het is belangrijk dat u goed begrijpt hoe turbo's werken en dat u nagaat of u zich het hoge risico op verlies kunt permitteren.

ETF - All Country World Index



Wilt u wereldwijd beleggen, maar niet zelf speuren naar kansen op land-, sector-, of fondsniveau? Dan is deze ETF voor u de ideale oplossing. Volg het koersverloop met bijbehorende Dashboard conditie en coaching voor concrete acties. En wat blijkt deze week? Een lichte hapering op het grote wereldspeelveld in swing +7. Wordt de euforie dan toch getemperd? Toch eerst een correctie om daarna de trend te vervolgen?

ETF - Artificial Intelligence (AI) & Big Data ETF



Alles wat met AI te maken heeft wordt door beleggers omarmd. Om nu niet te hoeven speuren naar kansen en bedreigingen is deze ETF de oplossing. Het is immers een mandje met AI gerelateerde fondsen. En die doen het goed getuige het verloop van deze ETF. Sterker nog, het wordt tijd voor wat afkoeling om de euforie te temperen. Wacht op de afkoeling en een nieuwe hogere bodem om daar weer Turbo Long kansen aangereikt te krijgen.

ETF - Technology Select Sector



Deze ETF toont nog steeds een positief beeld. De bulls prima in het zadel, zij hebben vrij baan om de koers verder noordwaarts te duwen. Maar let op, zo mogelijk een tweede Doji candle terwijl de afstand met de gemiddelde lijn groot is, er dreigt topvorming en correctie, aldus de coach. Bij een overtuigende zwarte candle is het niet verkeerd om wat Turbo Long winsten te verzilveren.

De waarde van uw belegging kan fluctueren. In het verleden behaalde resultaten bieden geen garantie voor de toekomst. Turbo's zijn complexe instrumenten en brengen vanwege het hefboomeffect een hoog risico mee van snel olopende verliezen. 7 op de 10 retail beleggers verliest geld met de handel in turbo's. Het is belangrijk dat u goed begrijpt hoe turbo's werken en dat u nagaat of u zich het hoge risico op verlies kunt permitteren.

**ABN Amro Bank - Bulls blijven aan zet**



Het is de bulls gelukt om de rode streep op 31+ te slechten en daarmee de ATH scherp te stellen. Geen rode strepen meer, geen overspannenheid, swing +8, dus er zit nog meer in het vat. Turbo Long posities mogen voorslagnog worden aangehouden. Bij een eerstvolgende zwarte candle bedacht zijn op corrigerende berentikken.

[Bekijk de BNP Paribas Turbo's](#)

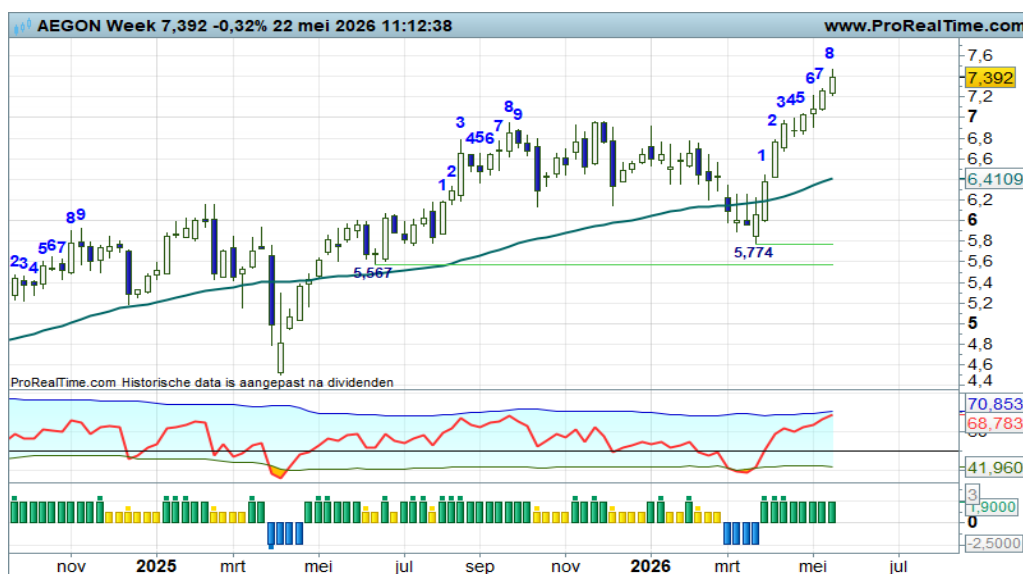
**Adyen - Stilstand onder in het veld**



“ Nu zwabberen tussen 824+ steun en 1017 weerstand, zo lijkt het. Prima, om even vanaf de zijlijn de tamme strijd te volgen”, zo schreef ik vorige week. De dappere stierencandle van deze week verandert daar niet veel aan. Het blijft aanmodderen, laten we wachten op een duidelijke stap van de spelers.

[Bekijk de BNP Paribas Turbo's](#)

**Aegon - Bulls vervolgen hun pad**



Niets staat de bulls in de weg om hun parade te vervolgen. Geen rode strepen, nieuwe ATH, geen overspannenheid, swing +8, nog even verder aantrekken en dan een zwarte candle plaatsen, zo is het idee. Turbo Long posities mogen voorslagnog worden aangehouden, maar blijf alert, stel op tijd wat winsten veilig als de beren zich laten zien.

[Bekijk de BNP Paribas Turbo's](#)

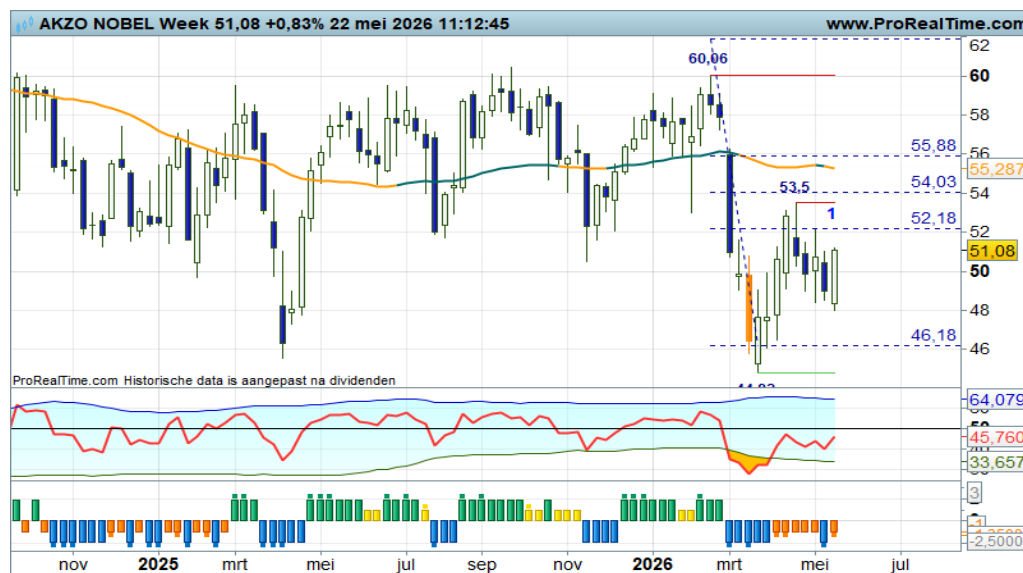
Ahold - Bodemstamper in actie?



“Nog even en de SMA lijn rond 35+ wordt bereikt. Daar bodemen is noodzakelijk om de trend intact te laten. Wacht op wit voor nieuwe of additionele koopkansen”, zo meldde ik vorige week. En zie, de bodemstamper in actie. Met gevoel voor dramatiek wordt geprobeerd om te bodemen om daarna de uptrend te hervatten. Nu reeds anticiperende Turbo Long kansen met een speculatief randje.

[Bekijk de BNP Paribas Turbo's](#)

Akzo Nobel - Flink gespartel!



De eerder ingezette berenactie wordt deze week gedwarsboemd door de stieren. Met zowaar een Bullish Engulfing patroon wordt geprobeerd een tegenaanval in te zetten richting de weerstandzone rond 53 tot 55. Een dappere poging, maar nog niet voldoende om het tij te keren. Wel een spannende propositie voor countertrend spelers en koopjesjagers.

[Bekijk de BNP Paribas Turbo's](#)

Arcelor Mittal - Bulls op weg naar de rode streep



Een keurig maar ook volatiel plaatje. Eerst een felle correctie tot krap 40, thans een mooie actie van de bulls om de trend te vervolgen richting de 57+ zone. Alles in de plus, trendvolgende beleggers mogen hun Turbo Long posities aanhouden. Wel even opletten wat er bij de rode streep gaat gebeuren. Pas daar maar Money Management toe.

[Bekijk de BNP Paribas Turbo's](#)

De waarde van uw belegging kan fluctueren. In het verleden behaalde resultaten bieden geen garantie voor de toekomst. Turbo's zijn complexe instrumenten en brengen vanwege het hefboomeffect een hoog risico mee van snel olopende verliezen. 7 op de 10 retail beleggers verliest geld met de handel in turbo's. Het is belangrijk dat u goed begrijpt hoe turbo's werken en dat u nagaat of u zich het hoge risico op verlies kunt permitteren.

**ASMI - Stieren bij de bovenkant van het stijgingskanaal**



[Bekijk de BNP Paribas Turbo's](#)

Turbulentie met een redelijk hoge trendmatigheid, dat is kenmerkend voor dit speelveld. Deze week de bulls opnieuw bij de weerstandlijn van het stijgingskanaal. Dit kan de opmaat zijn voor een gezonde afkoeling naar de onderkant van het stijgingskanaal rond 700. Formeel nog geen exit long signaal, maar wat winsten afromen is te overwegen.

**ASML - Bulls blijven de baas**



[Bekijk de BNP Paribas Turbo's](#)

“Deze week een dappere poging om de weerstand op 1300+ uit te nemen, waardoor er veel ruimte vrijkomt. Maar de swingteller staat al op +7 en de candle is mager deze week, dus veel animo is er niet in de stierenhoek. Turbo Long posities mogen worden aangehouden, maar blijf alert”, zo schreef ik vorige week. Deze week meer lucht voor de bulls, maar komende week swing +9, dus het wordt spannend.

**ASR Nederland - Bulls lekker in het zadel**



[Bekijk de BNP Paribas Turbo's](#)

De bulls stomen aardig door, ze hebben vrij baan. Maar eens bezien tot hoever ze zullen reiken. Koopposities voorsnag aanhouden, aldus de coach. Zo luidt in het kort mijn commentaar. Navigeren op de indicatoren en hou de kleur van de candle in de gaten als eerste indicatie voor een mogelijke wijziging in het sentiment.

De waarde van uw belegging kan fluctueren. In het verleden behaalde resultaten bieden geen garantie voor de toekomst. Turbo's zijn complexe instrumenten en brengen vanwege het hefboomeffect een hoog risico mee van snel olopende verliezen. 7 op de 10 retail beleggers verliest geld met de handel in turbo's. Het is belangrijk dat u goed begrijpt hoe turbo's werken en dat u nagaat of u zich het hoge risico op verlies kunt permitteren.

**BESI - Wat een solide trend, wanneer pauzeren de bulls?**



Het gaat uitstekend met de bulls op dit veld. Een mooi proces van hogere toppen en hogere bodems zorgt voor een glooiende trendfase zonder rode strepen in het veld. Alle indicatoren in de plus, dus een verdere koersstijging is aannemelijk. Maar blijf alert, want de RSI raakt de OB lijn. Euforie krijgt de overhand, stel op tijd wat winsten veilig als topvorming dreigt. Let dus goed op de kleur van de candle.

[Bekijk de BNP Paribas Turbo's](#)

**CVC Capital - Rebound lijkt op te drogen**



“Verder rebounden naar de SMA lijn rond 14,65 lijkt aannemelijk, een trendbreuk ligt niet direct voor de hand getuige het verloop van de RSI. Dus blijf waakzaam op topvorming nipt onder of tegen de SMA lijn”, zo luidde onlangs mijn commentaar. Ik moet dit toch enigszins afzwakken, want de rebound lijkt nu reeds te haperen. Turbo rebound posities deels afbouwen ter overweging.

[Bekijk de BNP Paribas Turbo's](#)

**DSM - Firmenich - Mooie rebound**



Onlangs een Bullish Engulfing patroon met de swingteller op +1. Dat was het startschot voor een rebound die nu nog gaande is. Opstomen naar de SMA lijn rond 73, dat is de opdracht voor de bulls. Voor nu bezien tot hoever zij kunnen reiken. Rebound posities zijn voornamelijk gerechtvaardigd, maar hou de strijd goed in de gaten, de SMA is immers de plek om te toppen!

[Bekijk de BNP Paribas Turbo's](#)

De waarde van uw belegging kan fluctueren. In het verleden behaalde resultaten bieden geen garantie voor de toekomst. Turbo's zijn complexe instrumenten en brengen vanwege het hefboomeffect een hoog risico mee van snel olopende verliezen. 7 op de 10 retail beleggers verliest geld met de handel in turbo's. Het is belangrijk dat u goed begrijpt hoe turbo's werken en dat u nagaat of u zich het hoge risico op verlies kunt permitteren.

**Exor NV - Zijwaartse stabilisatie**



Een dapper herstel vanaf de krap 60 zone, maar dat lijkt nu voorbij gezien de haperende candles. De weerstandzone rond 75+ lijkt een te zware dobber voor de bulls. Dus het gevaar van aanzwellende berendruk en een hervatting van de downtrend is aannemelijk. Rebounders weten wat ze moeten doen. Voor trendbeleggers is er voornamelijk geen eer te behalen.

**Heineken - iets meer stierendrang**



“Thans wederom de vraag of de 63+ groene streep de springplank kan zijn voor de bulls. Zo ja, dan zijn er bij een eerstvolgende witte candle reboundkansen voor de liefhebbers”, zo schreef ik vorige week. En ja hoor, deze week een dappere stiersprong, waardoor de Rebound conditie valide is op het Dashboard. Maar nu nog even de SMA lijn oversteken voor een trendomkeer, dan zijn er koopkansen voor trendbeleggers.

**IMCD - Zal de pullback succesvol verlopen?**



De verwachte pullback in volle gang, druk op de SMA sleepkabel, nu moet blijken of de recente opwaartse uitbraak zal leiden tot een verse uptrend. Bij een eerstvolgende witte candle op de SMA lijn zijn er de eerste koopkansen voor trendvolgende beleggers. Wacht op wit is dan ook de coaching aanbeveling.

De waarde van uw belegging kan fluctueren. In het verleden behaalde resultaten bieden geen garantie voor de toekomst. Turbo's zijn complexe instrumenten en brengen vanwege het hefboomeffect een hoog risico mee van snel olopende verliezen. 7 op de 10 retail beleggers verliest geld met de handel in turbo's. Het is belangrijk dat u goed begrijpt hoe turbo's werken en dat u nagaat of u zich het hoge risico op verlies kunt permitteren.



**Philips** - Spannend koersverloop bij de SMA lijn



Het gaat er nogal onrustig aan toe op dit speelveld. Dan maar op afstand de situatie beoordelen. Dan zie ik een heftige strijd bij de SMA lijn, de dynamische trendlijn die de bulls in de race moet houden met nipt daaronder de cruciale steunlijn op 20+. Van 20+ naar 27+ dat is een aannemelijke route, interessant voor Turbo Long spelers. Maar dan moeten de bulls wel iets meer enthousiasme tonen, zoals deze week. Nu doorstomen graag!

[Bekijk de BNP Paribas Turbo's](#)

**Prosus** - Dubbele bodem?



De beren waren in de afgelopen weken aan zet, maar deze week proberen de bulls een tegenaanval in te zetten, hetgeen kan leiden tot een dubbele bodem formatie op 38+. Het is prematuur, maar een rebound naar de tussenliggende top op 45 lijkt aannemelijk, daarna opstomen naar 49+, gelijk aan de SMA lijn. Bij een witte candle dus de eerste anticiperende Turbo Long kansen.

[Bekijk de BNP Paribas Turbo's](#)

**RELX** - Dalende trend wordt vervolgd.



“Bulls in feeststemming” is niet van toepassing op dit speelveld. Sterker nog, alle indicatoren in de min, charttechnisch een negatief plaatje, de beren hebben de regie in handen. Verder wegzakken naar 22+ is zeer wel mogelijk. Turbo Short kansen voor de liefhebbers zolang de indicatoren dit rechtvaardigen. Deze week wel zo mogelijk een magere witte candle.....

[Bekijk de BNP Paribas Turbo's](#)

De waarde van uw belegging kan fluctueren. In het verleden behaalde resultaten bieden geen garantie voor de toekomst. Turbo's zijn complexe instrumenten en brengen vanwege het hefboomeffect een hoog risico mee van snel olopende verliezen. 7 op de 10 retail beleggers verliest geld met de handel in turbo's. Het is belangrijk dat u goed begrijpt hoe turbo's werken en dat u nagaat of u zich het hoge risico op verlies kunt permitteren.

**SBM Offshore** - Dreigende topvorming, correctie in tijd



In de afgelopen weken is het de bulls gelukt om de koers fors noordwaarts te sturen. In een redelijk rechte streep naar 36+, een uitstekende prestatie. Maar houden ze dit tempo vol? De afsand met de SMA lijn groeit aanzienlijk en de RSI ketst af van de OB-lijn. Voldoende reden om uit hoofde van Money Management Turbo Long posities te verkleinen. Een correctie in tijd lijkt aanstaande.

[Bekijk de BNP Paribas Turbo's](#)

**Shell PLC** - Logische correctie



Na de parabolische koersbeweging, inclusief indicaties van teveel euforie boven in het veld, volgde een rondje winstnemingen. Een gezonde afkoeling, niks meer niks minder. De correctiefase is valide, dus is het wachten op bodenvorming om daar weer nieuwe of additionele aankans aangereikt te krijgen. Rond 35+ lijkt zich reeds een bodem af te tekenen.

[Bekijk de BNP Paribas Turbo's](#)

**UMG** - iets meer rebounding



De strijd speelt zich voornamelijk af tussen 15+ steun en 21+ weerstand, met deze week opnieuw lichte stierdrang. Licht aantrekken onder de SMA lijn, dus enige verzwakking van de downtrend, meer is het voornamelijk niet. Voor nu bezien of de eerste rode streep op 20+ uitgenomen kan worden, dan kunnen de bulls verder naar 22+. De DBS indicator rechtvaardigt het innemen van Turbo Long rebound posities.

[Bekijk de BNP Paribas Turbo's](#)

De waarde van uw belegging kan fluctueren. In het verleden behaalde resultaten bieden geen garantie voor de toekomst. Turbo's zijn complexe instrumenten en brengen vanwege het hefboomeffect een hoog risico mee van snel olopende verliezen. 7 op de 10 retail beleggers verliest geld met de handel in turbo's. Het is belangrijk dat u goed begrijpt hoe turbo's werken en dat u nagaat of u zich het hoge risico op verlies kunt permitteren.

Unilever - Rebound komt nog niet lekker van de grond



De bulls slijpen hun messen voor een counter aanval. Recent een zware MRI candle, gevolgd door wat magere candles met de RSI die opveert vanaf de OS lijn. Voldoende reden om een opleving naar de Fibo lijnen op 53+ tot 56+ te verwachten. Een spannend plaatje voor koopjesjagers. Meer enthousiasme uit de stierenhoek is wel gewenst! Boven 51+ toch wel extra rebound kansen voor countertrend spelers.

[Bekijk de BNP Paribas Turbo's](#)

WDP - Extra aanloopje, SMA biedt steun



“Nu een korte correctie richting de SMA lijn, liefst iets hoger, om daarna weer noordwaarts op te stomen, dat is het idee. Wacht dus op de bodemstampers”, zo meldde ik onlangs. En zie, deze week een witte candle in de maak op de plek waar je dat het leifste ziet, te weten op de SMA lijn. Het is prematuur, maar de bulls krijgen de gelegenheid te trend nieuw leven in te blazen. Anticiperende koopkansen voor trendbeleggers, zo lijkt het.

[Bekijk de BNP Paribas Turbo's](#)

Wolters Kluwer - Het is en blijft aanmodderen



Het wil maar niet lukken om een rebound te starten, de bulls zijn te zwak, zo lijkt het. Slechts en alleen een witte candle op 59 houdt de bulls in de race. Dit laatste zal lastig worden gezien het verloop van de dynamische spanningsmeter. Toch deze week wel een poging vanuit de stierenhoek. Maar eens bezien of er meer in het vat zit voor de bulls.

[Bekijk de BNP Paribas Turbo's](#)

De waarde van uw belegging kan fluctueren. In het verleden behaalde resultaten bieden geen garantie voor de toekomst. Turbo's zijn complexe instrumenten en brengen vanwege het hefboomeffect een hoog risico mee van snel olopende verliezen. 7 op de 10 retail beleggers verliest geld met de handel in turbo's. Het is belangrijk dat u goed begrijpt hoe turbo's werken en dat u nagaat of u zich het hoge risico op verlies kunt permitteren.

## De NB\_Dashboard PRO en NB\_Dashboard VIP tools

Speciaal ontwikkeld voor actieve beleggers die werken met de software van ProRealTime en zelfstandig markten willen analyseren met de krachtige Dashboard Beleggen methodiek. De NB Dashboard PRO toolkit bestaat uit een unieke combinatie van indicatoren en scanners, waaronder de NB\_DBStatus, NB\_Dynamic RSI, NB\_Swingteller en NB\_Dashboard\_ProScreener. Deze tools helpen beleggers om trends sneller te herkennen, betere setups te selecteren, markttrotatie zichtbaar te maken en objectiever beleggingsbeslissingen te nemen. Alle onderdelen zijn afzonderlijk of gecombineerd te gebruiken binnen ProRealTime en worden ondersteund met coaching en begeleiding via X (@NBDashboardPRO).

De kracht van NB Dashboard PRO ligt in de combinatie van technische analyse en praktische toepasbaarheid. Beleggers krijgen toegang tot slimme scans waarmee kansen in aandelen, indices etc. sneller zichtbaar worden. Door gebruik te maken van duidelijke kleurcoderingen, dynamische signaalfuncties en realtime marktanalyse ontstaat meer structuur, rust en discipline in het beleggingsproces. Hierdoor kunnen gebruikers efficiënter inspelen op zowel stijgende als dalende markten en hun Turbo posities hier op afstemmen.

Voor beleggers die maximale ondersteuning en extra analysetools wensen, is er de NB Dashboard VIP variant. Deze bevat aanvullend de SMA Sleepkabel, de MRI Candle, automatische steun- en weerstandsniveaus, exclusieve marktupdates, extra coaching, directe interactie en intensievere begeleiding via X (@NBDashboardVIP). VIP-gebruikers profiteren daarnaast van extra educatieve content, praktijkvoorbeelden, marktcommentaren en diepgaande analyses die helpen om marktdynamiek beter te begrijpen en handelsstrategieën verder te verfijnen.

NB Dashboard PRO & VIP zijn geschikt voor zowel swingtraders als actieve trendvolgende beleggers die meer grip willen krijgen op timing, trend en risico-management. De methodiek is ontwikkeld vanuit jarenlange praktijkervaring en sluit perfect aan op beleggers die zelfstandig willen werken met professionele tools en duidelijke visuele ondersteuning.

*Wilt u ontdekken welke variant het beste past bij uw beleggingsstijl? Bekijk dan het volledige aanbod en de mogelijkheden om met een FREE TRIAL te starten met NB Dashboard PRO of VIP via [ProRealCode Store](#).*

Voor de ProRealTime software belegger

## NB\_Dashboard\_VIP

Alles-in-één voor slimme beleggingsbeslissingen in ProRealTime Software

---

**Alle marktens indicatoren als complete set**

voor een volledige marktscan



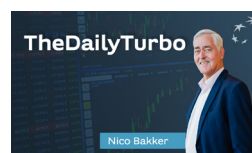
### LUNCH VIDEO WEBINAR

De wekelijkse Video Webinars op donderdag kunt u terugzien op dit [Lunch Video kanaal](#).



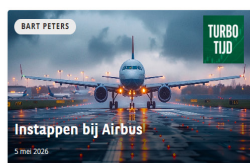
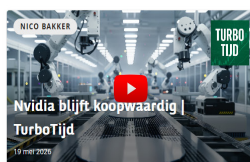
### BB&B VIDEO WEBINAR

De maandelijkse Video Webinars op maandag kunt u terugzien op dit [BB&B Video kanaal](#).



### AEX Video Coaching

Dagelijkse video met duiding van de AEX dagchart.



## Visie van Experts: professionele inzichten op één pagina

In een wereld waarin markten continu in beweging zijn, is kennis de sleutel tot succes. Daarom lanceert BNP Paribas **Visie van Experts**: dé plek waar u voortaan alle actuele marktinzichten, analyses en expertvisies overzichtelijk bij elkaar vindt.

Zo krijgt u direct toegang tot informatie waarmee u sneller kansen herkent en beter kunt inspelen op de markt.

Kijk [hier](#) voor een actueel overzicht van artikelen en video's.

De waarde van uw belegging kan fluctueren. In het verleden behaalde resultaten bieden geen garantie voor de toekomst. Turbo's zijn complexe instrumenten en brengen vanwege het hefboomeffect een hoog risico mee van snel olopende verliezen. 7 op de 10 retail beleggers verliest geld met de handel in turbo's. Het is belangrijk dat u goed begrijpt hoe turbo's werken en dat u nagaat of u zich het hoge risico op verlies kunt permitteren.

**BAM** - Stabiel koersverloop



De bouwfondsen halen de pers deze week. BAM doet bescheiden mee met een witte candle en alle indicatoren in een milde plusstand. Echter, ik zie meer trading dan trending karakteristieken, dus het opwaarts potentieel lijkt beperkt tot de krap 10,0 zone. Hierboven zijn de bulls vrij, ik acht ze in staat om dit te bewerkstelligen. Een twee-traps strategie voor Turbo beleggers?

[Bekijk de BNP Paribas Turbo's](#)

**Heijmans** - Stieren prima op stoom



Er is al geruime tijd sprake van een positieve ondertoon, getuige de serie hogere toppen en hogere bodems boven een fier opkrukkende SMA lijn. Daar wordt deze week een witte candle aan toegevoegd, zelfs als Bullish Engulfing patroon, waarmee zelfs de ATH wordt scherp gesteld. Geen overspannenheid, dus de bulls mogen hun pad vervolgen. De ruim 100 zone lijkt haalbaar.

[Bekijk de BNP Paribas Turbo's](#)

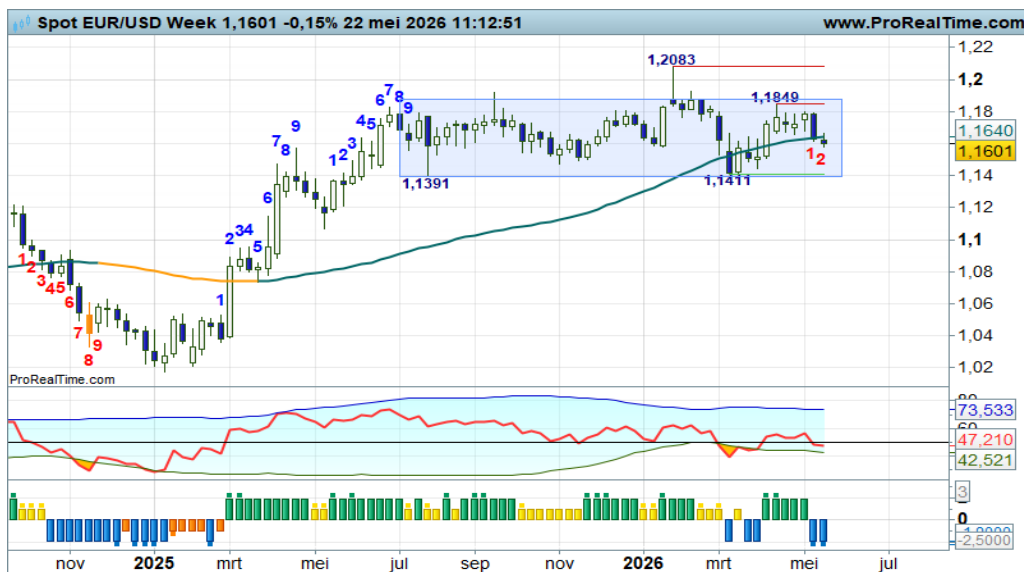
**Alfen** - Teveel euforie



Dit fonds was de winnaar deze week met een gigantische stierensprong. Maar er is direct sprake van overdreven euforie boven in het veld. Een oranje MRI candle en de OB stand bij de RSI tonen dit aan. Dit impliceert dat een correctie vanuit de berenhoek zeer wel mogelijk is. Eerst afkoelen om daarna de trend te vervolgen. Dus het moment voor een Exit Long komt eerst, daarna weer een Enter Long op een lager niveau, aldus de coach.

[Bekijk de BNP Paribas Turbo's](#)

EUR/USD - Zwiepen in de trading range



De contouren van een trading range met afgerond 1,14 als steunlijn en 1,18+ als weerstand zijn goed zichtbaar. Een zwiepering koersbeeld, geen mooie serie toppen en bodems, geen mooie trendmatigheid. Dan maar vasthouden aan de signalen binnen de range en dan blijkt dat de spelers thans stilstaan midden in de range met enige berendrang. Geen mooi plaatje om Turbo posities te overwegen, aldus de coach.

[Bekijk de BNP Paribas Turbo's](#)

Euro Bund Future - Licht bearische ondertoon



Volgens de Dashboard spelregels is er sprake van een Down conditie en dat is charttechnisch ook wel te zien. Zolang de koers onder de SMA lijn rond 127 noteert, voeren de beren de regie. Echter, ik zie positieve divergentie op de RSI, dus enige opwaartse stierendrang is goed mogelijk. Bij meer witte candles lijkt een rebound naar de SMA aannemelijk.

[Bekijk de BNP Paribas Turbo's](#)

30Y TBond Future - Matige rebound aanstaande?



"De RSI kan echter zorgen voor bodenvorming, dus blijf alert als er Turbo Short posities uitstaan", zo meldde ik vorige week. Welnu, deze week een witte candle in combinatie met een OS-UP cross bij de RSI. Opveren vanaf de groene streep naar de SMA op krap 115 is vooraansnog het meest waarschijnlijke scenario. Turbo Long kansen voor de liefhebbers.

[Bekijk de BNP Paribas Turbo's](#)

Goud - Stabilisatie met milde berendruk



De ondertoon is positief, maar het kost de nodige moeite om de trend te vervolgen. Stabilisatie tussen 4150 steun en krap 5000 weerstand, dat zijn thans de kritjstrepen die van belang zijn. De RSI stuurt aan op bodemvorming, dus een hernieuwde aanval tot boven 5000 lijkt het meest waarschijnlijke scenario. Maar dan moeten er wel witte candles verschijnen. We wachten op de bodemstampers.

Bekijk de BNP Paribas Turbo's

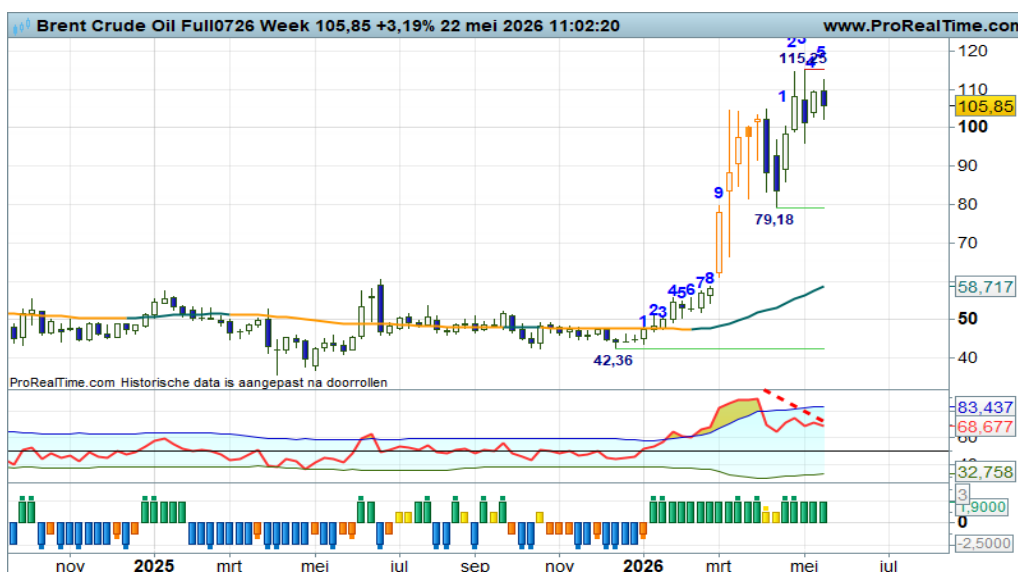
Zilver - Trend mag worden vervolgd



“De trend blijft intact en kan worden hervat met een bullenrit naar 97 of hoger. Een positief getint plaatje zonder al te veel turbulentie, dus een mooi speelveld voor trendvolgende beleggers”, zo meldde ik onlangs. Deze week een hapering om de trend te vervolgen, de eerste rode streep op krap 84 wordt immers niet geslecht. Volgende week een hernieuwde poging? Zo niet, dan mogelijk een correctie in tijd in plaats van prijs.

Bekijk de BNP Paribas Turbo's

BrentOil future - Hogere toppen en hogere bodems



Charttechnisch gezien is er sprake van een serie hogere toppen en hogere bodems, dus zou de olieprijs verder kunnen stijgen naar 120 en hoger. De RSI echter toont negatieve divergentie, dus is er sprake van onderhuidse berendruk. Dit zou kunnen leiden tot een daling, oftewel een correctie binnen de uptrend. Maar dan eerst wat zwarte candles als topvorming. Thans lijkt een zebra patroon in de maak, oftewel stabilisatie boven in het veld.

Bekijk de BNP Paribas Turbo's

De waarde van uw belegging kan fluctueren. In het verleden behaalde resultaten bieden geen garantie voor de toekomst. Turbo's zijn complexe instrumenten en brengen vanwege het hefboomeffect een hoog risico mee van snel olopende verliezen. 7 op de 10 retail beleggers verliest geld met de handel in turbo's. Het is belangrijk dat u goed begrijpt hoe turbo's werken en dat u nagaat of u zich het hoge risico op verlies kunt permitteren.

Nico Bakker heeft een positie in de AEX index.

### **Risicowaarschuwing**

Turbo's zijn complexe instrumenten en brengen vanwege het hefboomeffect een hoog risico mee van snel oplopende verliezen. 7 op de 10 retail beleggers verliest geld met de handel in turbo's. Het is belangrijk dat u goed begrijpt hoe turbo's werken en dat u nagaat of u zich het hoge risico op verlies kunt permitteren.

### **Disclaimer**

Nico Bakker is directeur/eigenaar van BTAC Visuele Analyse en als zelfstandig consultant gelieerd aan BNP Paribas S.A. ([www.bnpparibasmarkets.nl](http://www.bnpparibasmarkets.nl)). De informatie in deze publicatie is niet bedoeld als individueel beleggingsadvies of als een individuele aanbeveling tot het doen van bepaalde beleggingen. Iedere belegging die u overweegt, dient u te toetsen aan uw persoonlijk beleggersprofiel of te bespreken met uw beleggingsadviseur. De waarde van uw beleggingen kan fluctueren. In het verleden behaalde resultaten bieden geen garantie voor de toekomst. De standpunten en vooruitzichten van Bakker geven diens technische mening weer over het betreffende item in de hoedanigheid van technisch analist en consultant.

De beloning aan Bakker staat/ stond/ zal niet direct of indirect in relatie (staan) tot zijn specifieke aanbevelingen of standpunten in deze publicatie.

Nico Bakker van BTAC heeft mogelijk een positie in een van de onderliggende waarden, zoals beschreven in dit document, evenals financiële instrumenten die hiermee verband houden. Er kan tevens sprake zijn van indirecte deelnemingen via beleggingsfondsen, pensioenfondsen en/of kapitaalverzekeringen waarin wordt belegd en waar hij of andere medewerkers van BTAC geen invloed hebben op het beleggingsbeleid. Verder zijn er geen andere potentiële belangenconflicten bekend.

Lees hier de disclaimer ten aanzien van beleggingsaanbevelingen die op dit document van toepassing is: <https://www.bnpparibasmarkets.nl/disclaimerbeleggingsaanbevelingen>.



**BNP PARIBAS**

**De bank voor een wereld in verandering**