



**TA: Chart Navigator  
MARKETING**

Meer informatie  
Ga naar  
[www.bnpparibasmarkets.nl](http://www.bnpparibasmarkets.nl)  
of bel 0900 MARKETS  
(0900 6275387; lokaal tarief)  
X / Twitter: @TheDailyTurbo

Het gaat prima op de aandelenvelden, opluchting en optimisme leiden tot hogere koersen, links en rechts wel wat berentikken, maar de **“Bulls blijven de baas”**. Maar dat wil niet zeggen dat actieve dynamische beleggers achterover kunnen leunen. Altijd alert blijven en in deze fase van de strijd vooral Money Management toepassen. Dus “Laat de omvang van de positie variëren met de kracht van het scenario”, mooie slogan toch?

**AEX-Index® - Correctie in tijd?**



Deze week wederom een hapering bij de bulls om overtuigend de rode streep op 1031+ te slechten, de vijfde week op rij. Toch topvorming als opmaat voor een correctie naar de 960 zone, of slechts een adempauze om straks weer druk te zetten op de 1031+ weerstand? Of wordt het een correctie in tijd, dus een verder zijwaarts opschuivende index? Zolang het geschuifel aanhoudt maar even aan de zijlijn wachten. Bij een duidelijk signaal waaruit blijkt wat de spelers van plan zijn maar weer een scenario optuigen.

**Inhoud Chart Navigator**

Indices	P. 2
ETF's	P. 4
AEX® Hoofdfondsen	P. 5
TA Coaching Rubriek	P. 14
Turbo Titels Midkap	P. 15
Valuta - Obligaties	P. 16
Grondstoffen	P. 16

**Wilt u reageren?**

Heeft u opmerkingen, vragen, suggesties, aanvullingen, wilt u reageren? Doe dit dan door een email te sturen naar:

[markets@bnpparibas.com](mailto:markets@bnpparibas.com)

De RealTime grafieken in deze editie zijn bijgewerkt op de ochtend van de publicatie. De weekslotkoers kan de definitieve weekcandle en het bijbehorende scenario wijzigen.

**Analyses en coaching:**

Nico P.R. Bakker  
X / Twitter: @TheDailyTurbo  
[www.bnpparibasmarkets.nl](http://www.bnpparibasmarkets.nl)

[Bekijk de BNP Paribas Turbo's](#)



**De bank voor een wereld in verandering**

De waarde van uw belegging kan fluctueren. In het verleden behaalde resultaten bieden geen garantie voor de toekomst. Turbo's zijn complexe instrumenten en brengen vanwege het hefboomeffect een hoog risico mee van snel oplopende verliezen. 7 op de 10 retail beleggers verliest geld met de handel in turbo's. Het is belangrijk dat u goed begrijpt hoe turbo's werken en dat u nagaat of u zich het hoge risico op verlies kunt permitteren.

**BEL20 Index - Stabilisatie boven in het veld**



Deze week opnieuw wat haperingen bij de rode zone. Uit hoofde van Money Management overwegen om Turbo Long posities te verkleinen en te wachten op nieuwe koopkansen bij een uitbraak of bij een nieuwe bodem. De trend komt niet in gevaar, getuige het verloop van de RSI, dus 'kopen op zwakte' is vooraansnog de gewenste strategie.

[Bekijk de BNP Paribas Turbo's](#)

**DAX® index - Tamme strijd bij de SMA lijn**



Het wil niet erg vlotten met het koersverloop, er is sprake van een tamme strijd bij de SMA lijn. De bulls lukt het niet om overtuigend weg te lopen van de sleepkabel, de beren krijgen ook geen poot aan de grond. Dan maar wachten op een overtuigend signaal waar uit blijkt wat de spelers van plan zijn. Een zijlijnpositie is ook een positie, nietwaar?

[Bekijk de BNP Paribas Turbo's](#)

**EUROSTOXX50® index - Bulls blijven hangen**



Er was reeds een aanwijzing voor een hapering in de bullenparade. Dat wordt deze week zo mogelijk bevestigd met een magere zwarte candle. Er dreigt meer berendruk en correctie naar de SMA lijn. Turbo Long posities wat verkleinen en wachten op nieuwe koopkansen op lagere niveaus. 'Kopen op zwakte' blijft de aangewezen strategie.

[Bekijk de BNP Paribas Turbo's](#)

De waarde van uw belegging kan fluctueren. In het verleden behaalde resultaten bieden geen garantie voor de toekomst. Turbo's zijn complexe instrumenten en brengen vanwege het hefboomeffect een hoog risico mee van snel olopende verliezen. 7 op de 10 retail beleggers verliest geld met de handel in turbo's. Het is belangrijk dat u goed begrijpt hoe turbo's werken en dat u nagaat of u zich het hoge risico op verlies kunt permitteren.

**NASDAQ index - Mooie bullenrit, nieuwe ATH**



Aan euforie geen gebrek op dit speelveld, waarbij de bulls flinke veerkracht tonen vanaf de SMA lijn. De bulls hebben momenteel vrij baan, geen rode strepen op het veld, geen overspannenheid, ze mogen lekker doorstomen en de ATH steeds verbeteren. Maar eens bezien wanneer ze hoogtevrees krijgen. Bij een eerstvolgende zwarte candle is dat het geval.

[Bekijk de BNP Paribas Turbo's](#)

**S&P500 index - Bulls vervolgen de trend op uncharted territory**



Verder weglopen van de SMA lijn, rap opstomen en zelfs wekelijks een nieuw hoogterecord vestigen. Dat is het charttechnische beeld van dit speelveld. Uiteraard alle indicatoren in de plus, dus de bulls staan niets in de weg om hun pad te vervolgen. Nu navigeren op de indicatoren als er koopposities uitstaan. Wel oppassen bij een eerstvolgende zwarte candle.

[Bekijk de BNP Paribas Turbo's](#)

**NIKKEI 225 index - Bulls houden de regie**



Ook op dit speelveld laten de bulls zien dat zij heer en meester zijn. Onlangs al bodemvorming onder in het stijgingskanaal, deze week verder omhoog met alle indicatoren in de plus. De trend blijft intact, maar gaat het lukken om de rode weerstandlijn te passeren? Dit is toch de plek om te toppen? Uit hoofde van Money Management Turbo Long posities toch maar verkleinen of neutraliseren.

[Bekijk de BNP Paribas Turbo's](#)

De waarde van uw belegging kan fluctueren. In het verleden behaalde resultaten bieden geen garantie voor de toekomst. Turbo's zijn complexe instrumenten en brengen vanwege het hefboomeffect een hoog risico mee van snel olopende verliezen. 7 op de 10 retail beleggers verliest geld met de handel in turbo's. Het is belangrijk dat u goed begrijpt hoe turbo's werken en dat u nagaat of u zich het hoge risico op verlies kunt permitteren.

ETF - All Country World Index



Wilt u wereldwijd beleggen, maar niet zelf speuren naar kansen op land-, sector-, of fondsniveau? Dan is deze ETF voor u de ideale oplossing. Volg het koersverloop met bijbehorende Dashboard conditie en coaching voor concrete acties. En wat blijkt deze week? Een prima vervolg van de uptrend, de bulls blijven aan zet, ze zorgen zelfs voor een nieuw hoogterecord. Bij een eerstvolgende zwarte candle oppassen voor mogelijke topvorming.

[Bekijk de BNP Paribas Turbo's](#)

ETF - Gold Miner



Goud en aanverwante titels genieten al geruime tijd warme belangstelling bij beleggers, vooral als 'safe haven'. De grafiek toont een positieve ondertoon, waardoor het beleggen met een Turbo Long positie gerechtvaardigd is. Deze week echter de swingteller naar -3, dus blijf alert op extra corrigerende berentikken. De RSI daarentegen stuurt aan op bodemvorming.

[Bekijk de BNP Paribas Turbo's](#)

ETF - Technology Select Sector



Deze ETF toont nog steeds een positief beeld. De swingteller op +6 deze week (ook andere indicatoren in de plus) met zelfs een nieuw hoogterecord! De bulls prima in het zadel, zij hebben vrij baan om de koers verder noordwaarts te duwen. Maar let op, de oranje MRI candle van deze week duidt op overdreven sentiment, de afstand met de gemiddelde lijn is te groot, er dreigt topvorming en correctie.

[Bekijk de BNP Paribas Turbo's](#)

De waarde van uw belegging kan fluctueren. In het verleden behaalde resultaten bieden geen garantie voor de toekomst. Turbo's zijn complexe instrumenten en brengen vanwege het hefboomeffect een hoog risico mee van snel olopende verliezen. 7 op de 10 retail beleggers verliest geld met de handel in turbo's. Het is belangrijk dat u goed begrijpt hoe turbo's werken en dat u nagaat of u zich het hoge risico op verlies kunt permitteren.

**ABN Amro Bank - Bulls blijven aan zet**



Het lukt de bulls om deze week de rode streep op 31+ te slechten en daarmee de ATH scherp te stellen. Geen rode strepen meer, geen overspannenheid, swing +7, dus er zit nog meer in het vat. Turbo Long posities mogen voorslagnog worden aangehouden. Bij een eerstvolgende zwarte candle bedacht zijn op corrigerende berentikken.

[Bekijk de BNP Paribas Turbo's](#)

**Adyen - Stilstand onder in het veld**



Het was al geen sterke rebound, deze week opnieuw een berentik met de Down status weer terug op het Dashboard. Geen overtuigende stierentapen, berendreiging is weer terug. Nu zwabberen tussen 824+ steun en 1017 weerstand, zo lijkt het. Prima, om even vanaf de zijlijn de tamme strijd te volgen.

[Bekijk de BNP Paribas Turbo's](#)

**Aegon - Bulls vervolgen hun pad**



Niets staat de bulls in de weg om hun parade te vervolgen. Geen rode strepen, nieuwe ATH, geen overspannenheid, swing +7, nog even verder aantrekken en dan een zwarte candle plaatsen, zo is het idee. Turbo Long posities mogen voorslagnog worden aangehouden, maar blij alert, stel op tijd wat winsten veilig als de beren zich laten zien.

[Bekijk de BNP Paribas Turbo's](#)

De waarde van uw belegging kan fluctueren. In het verleden behaalde resultaten bieden geen garantie voor de toekomst. Turbo's zijn complexe instrumenten en brengen vanwege het hefboomeffect een hoog risico mee van snel olopende verliezen. 7 op de 10 retail beleggers verliest geld met de handel in turbo's. Het is belangrijk dat u goed begrijpt hoe turbo's werken en dat u nagaat of u zich het hoge risico op verlies kunt permitteren.

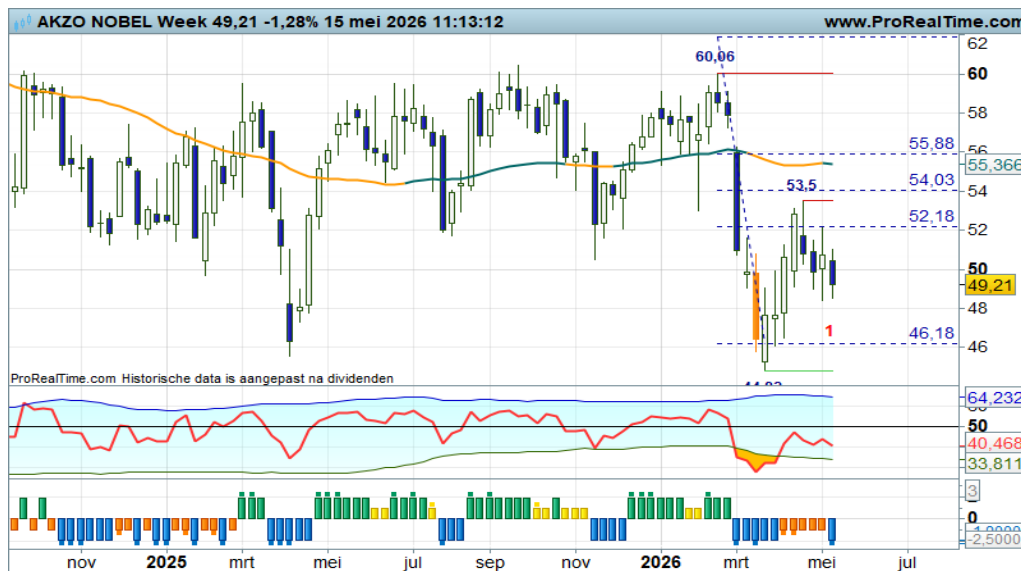
Ahold - Felle, corrigerende berentikken



Deze week opnieuw een zwarte candle in de actuele correctiefase. Nog even en de SMA lijn rond 35+ wordt bereikt. Daar bodemen is noodzakelijk om de trend intact te laten. Wacht op wit voor nieuwe of additionele koopkansen, zo luidt de coaching overweging.

Bekijk de BNP Paribas Turbo's

Akzo Nobel - Pas op voor de beer



“Er dreigt een lagere top onder de SMA lijn, dus de Down status zou aan kracht kunnen winnen. Blijf alert als er koopposities uitstaan”, zo schreef ik vorige week. Welnu, de beren houden druk op de ketel. Geen mooie chart om koopposities in bezit te hebben. Turbo Short spelers daarentegen zien hun kansen zolang de DBS blauwe staafjes toont.

Bekijk de BNP Paribas Turbo's

Arcelor Mittal - Bulls ruiken de rode streep



Een keurig maar ook volatiel plaatje. Eerst een felle correctie tot krap 40, thans een mooie actie van de bulls om de trend een nieuwe impuls te geven richting de 57+ zone. Alles in de plus, trendvolgende beleggers mogen hun Turbo Long posities aanhouden. Wel even opletten wat er bij de rode streep gaat gebeuren. Pas maar Money Management toe.

Bekijk de BNP Paribas Turbo's

De waarde van uw belegging kan fluctueren. In het verleden behaalde resultaten bieden geen garantie voor de toekomst. Turbo's zijn complexe instrumenten en brengen vanwege het hefboomeffect een hoog risico mee van snel olopende verliezen. 7 op de 10 retail beleggers verliest geld met de handel in turbo's. Het is belangrijk dat u goed begrijpt hoe turbo's werken en dat u nagaat of u zich het hoge risico op verlies kunt permitteren.

**ASMI - Stieren stoten de kop**



Turbulentie met een redelijk hoge trendmatigheid, dat is kenmerkend voor dit speelveld. Deze week de bulls opnieuw bij de weerstandlijn van het stijgingskanaal. Dit kan de opmaat zijn voor een gezonde afkoeling naar de onderkant van het stijgingskanaal rond 700. Formeel nog geen exit long signaal, maar wat winsten afromen is te overwegen.

[Bekijk de BNP Paribas Turbo's](#)

**ASML - Grillige trendfase**



De bulls blijven de baas, maar van overtuigende hogere sprongen is geen sprake. Deze week een dappere poging om de weerstand op 1300+ uit te nemen, waardoor er veel ruimte vrijkomt. Maar de swingteller staat al op +7 en de candle is mager deze week, dus veel animo is er niet in de stierenhoek. Turbo Long posities mogen worden aangehouden, maar blijf alert.

[Bekijk de BNP Paribas Turbo's](#)

**ASR Nederland - Bulls lekker in het zadel**



De bulls stomen aardig door, de ATH wordt opnieuw aangescherpt, de bulls hebben vrij baan. Maar eens bezien tot hoever ze zullen reiken. Koopposities vooralsnog aanhouden, aldus de coach. Zo luidt in het kort mijn commentaar. Navigeren op de indicatoren en hou de kleur van de candle in de gaten als eerste indicatie voor een mogelijke wijziging in het sentiment.

[Bekijk de BNP Paribas Turbo's](#)

De waarde van uw belegging kan fluctueren. In het verleden behaalde resultaten bieden geen garantie voor de toekomst. Turbo's zijn complexe instrumenten en brengen vanwege het hefboomeffect een hoog risico mee van snel olopende verliezen. 7 op de 10 retail beleggers verliest geld met de handel in turbo's. Het is belangrijk dat u goed begrijpt hoe turbo's werken en dat u nagaat of u zich het hoge risico op verlies kunt permitteren.

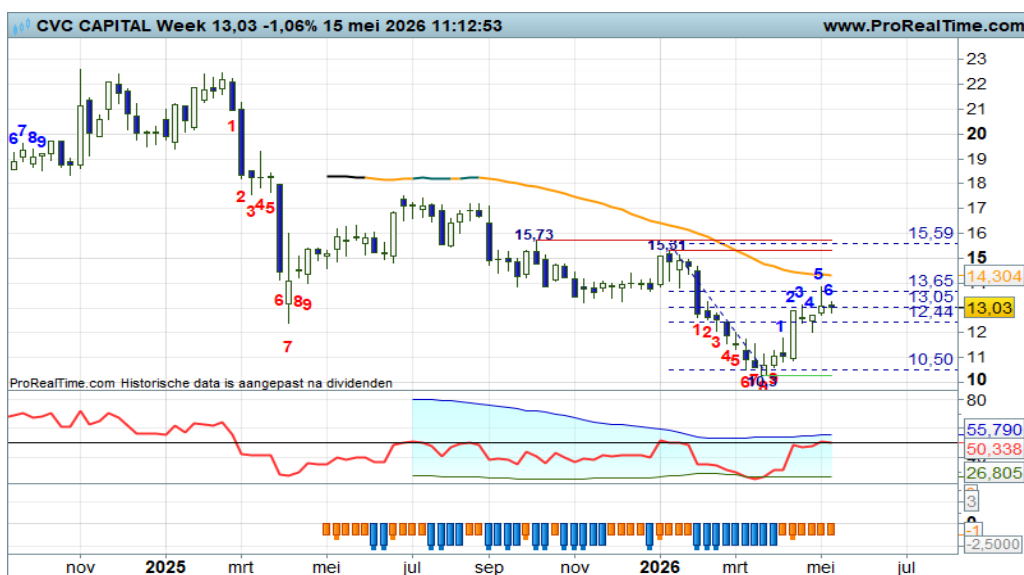
**BESI - Wat een solide trend, pas op voor een afkoeling!**



Het gaat uitstekend met de bulls op dit veld. Een mooi maar ook wel volatiel proces van hogere toppen en hogere bodems zorgt voor een wispelturige trendfase zonder rode strepen in het veld. Alle indicatoren in de plus, dus een verdere koersstijging is aannemelijk. Maar blijf alert, want de RSI raakt de OB lijn. Euforie krijgt de overhand, stel op tijd wat winsten veilig als topvorming dreigt. Let dus goed op de kleur van de candle.

[Bekijk de BNP Paribas Turbo's](#)

**CVC Capital - Rebound wordt vervolgd**



Het zag er naar uit dat de rebound zou opdrogen bij de 50% Fibonaci lijn, maar deze week doen de bulls er toch een schepje bovenop. Verder rebounden naar de SMA lijn rond 14,65 lijkt aannemelijk, een trendbreuk ligt niet direct voor de hand getuige het verloop van de RSI. Dus blijf waakzaam op topvorming nipt onder of tegen de SMA lijn.

[Bekijk de BNP Paribas Turbo's](#)

**DSM - Firmenich - Mooie rebound**



Onlangs een Bullish Engulfing patroon met de swingteller op +1. Dat was het startschot voor een rebound die nu nog gaande is. Opstomen naar de SMA lijn rond 76, dat is de opdracht voor de bulls. Voor nu bezien tot hoever zij kunnen reiken. Rebound posities zijn voornamelijk gerechtvaardigd, maar hou de strijd goed in de gaten, de rode streep op 69+ kan voor remming zorgen.

[Bekijk de BNP Paribas Turbo's](#)

De waarde van uw belegging kan fluctueren. In het verleden behaalde resultaten bieden geen garantie voor de toekomst. Turbo's zijn complexe instrumenten en brengen vanwege het hefboomeffect een hoog risico mee van snel olopende verliezen. 7 op de 10 retail beleggers verliest geld met de handel in turbo's. Het is belangrijk dat u goed begrijpt hoe turbo's werken en dat u nagaat of u zich het hoge risico op verlies kunt permitteren.

**Exor NV - Zijwaartse stabilisatie**



Een dapper herstel vanaf de krap 60 zone, maar dat lijkt nu voorbij gezien de haperende candles. De weerstandzone rond 75+ lijkt een te zware dobber voor de bulls. Dus het gevaar van aanzwellende berendruk en een hervatting van de downtrend is aannemelijk. Rebounders weten wat ze moeten doen. Voor trendbeleggers is er vooralsnog geen eer te behalen.

[Bekijk de BNP Paribas Turbo's](#)

**Heineken - Weinig animo**



Deze week opnieuw een hapering in het koersverloop, weinig animo bij de spelers om een significante koersbeweging in stand te houden. Thans wederom de vraag of de 63+ groene streep de springplank kan zijn voor de bulls. Zo ja, dan zijn er bij een eerstvolgende witte candle reboundkansen voor de liefhebbers.

[Bekijk de BNP Paribas Turbo's](#)

**IMCD - Bulls bewerkstelligen een breakout**



“De swingteller naar +7 of hoger de komende weken om daarna een pullback te starten, dat lijkt mij een wenselijk scenario. Al met al een spannende positieve overgangsfase met als hamvraag of er daadwerkelijk een trendomkeer komt”, zo luidde vorige week mijn commentaar. Ik hoef hier niets aan toe te voegen. Nu moeten de spelers aantonen om daadwerkelijk een positieve trendfase te starten.

[Bekijk de BNP Paribas Turbo's](#)



**Philips - Moeizaam koersverloop bij de SMA lijn**



Het gaat er nogal onrustig aan toe op dit speelveld. Dan maar op afstand de situatie beoordelen. Dan zie ik een heftige strijd bij de SMA lijn, de dynamische trendlijn die de bulls in de race moet houden met nipt daaronder de cruciale steunlijn op 20+. Van 20+ naar 27+ dat is een aannemelijke route, interessant voor Turbo Long spelers. Maar dan moeten de bulls wel iets meer enthousiasme tonen. Wacht op wit dus.

[Bekijk de BNP Paribas Turbo's](#)

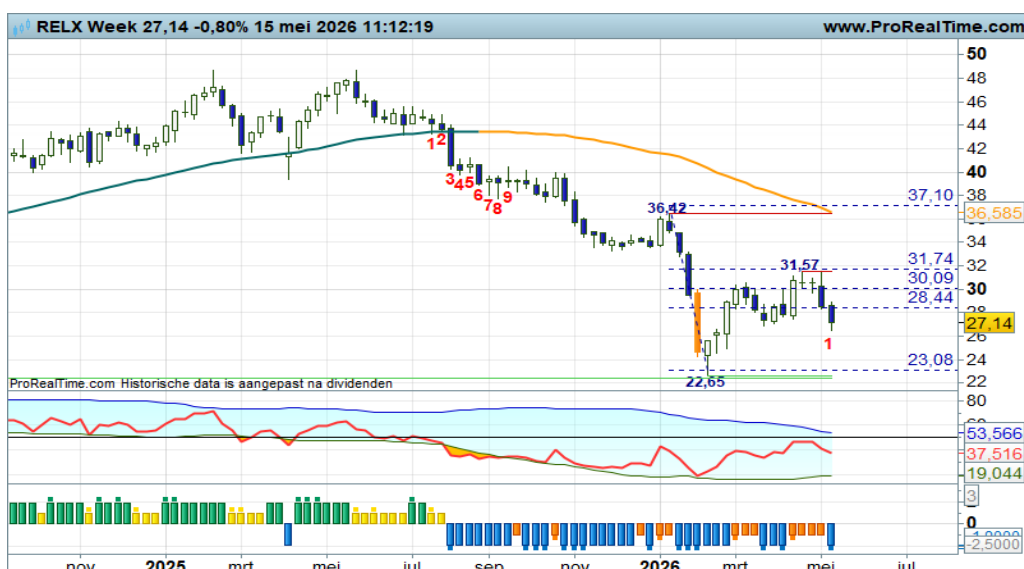
**Prosus - Berendruk zwelt aan**



De eerder ingezette rebound stelde al niet veel voor, deze week wordt dat nog eens bevestigd met een extra zwarte candle en de swingteller naar -2. Berendruk zwelt aan, onder de groene streep een verdere afdaling naar 34+, daar onder een vrije val. Voor nu maar even vanaf de zijlijn de strijd volgen.

[Bekijk de BNP Paribas Turbo's](#)

**RELX - Dalende trend wordt vervolgd.**



“De bulls blijven de baas” is zeker niet van toepassing op dit speelveld. Sterker nog, alle indicatoren in de min, charttechnisch een negatief plaatje, de beren hebben de regie in handen. Verder wegzakken naar 22+ is zeer wel mogelijk. Turbo Short kansen voor de liefhebbers zolang de indicatoren dit rechtvaardigen.

[Bekijk de BNP Paribas Turbo's](#)

De waarde van uw belegging kan fluctueren. In het verleden behaalde resultaten bieden geen garantie voor de toekomst. Turbo's zijn complexe instrumenten en brengen vanwege het hefboomeffect een hoog risico mee van snel olopende verliezen. 7 op de 10 retail beleggers verliest geld met de handel in turbo's. Het is belangrijk dat u goed begrijpt hoe turbo's werken en dat u nagaat of u zich het hoge risico op verlies kunt permitteren.

**SBM Offshore** - Dreigende topvorming



In de afgelopen weken is het de bulls gelukt om de koers fors noordwaarts te sturen. In een redelijk rechte streep naar 36+, een uitstekende prestatie. Maar houden ze dit tempo vol? De afsand met de SMA lijn groeit aanzienlijk en de RSI ketst af van de OB-lijn. Voldoende reden om uit hoofde van Money Management Turbo Long posities te verkleinen en voorts even de kat uit de boom kijken.

[Bekijk de BNP Paribas Turbo's](#)

**Shell PLC** - Logische correctie



Na de parabolische koersbeweging, inclusief indicaties van teveel euforie boven in het veld, volgde een rondje winstnemingen. Een gezonde afkoeling, niks meer niks minder. De correctiefase is valide, dus is het wachten op bodenvorming om daar weer nieuwe of additionele aankans aangereikt te krijgen. Kopen op zwakte dus, maar wacht op voldoende wit, uiteraard boven de SMA lijn.

[Bekijk de BNP Paribas Turbo's](#)

**UMG** - Beetje plus, beetje min



De strijd speelt zich voornamelijk af tussen 15+ steun en 21+ weerstand, met deze week mogelijk lichte stierdrang. Licht aantrekken onder de SMA lijn, dus enige verzwakking van de downtrend, meer is het voornamelijk niet. Voornamelijk niet voldoende overtuiging om Turbo posities te overwegen, zo luidt de coaching overweging van de TA coach.

[Bekijk de BNP Paribas Turbo's](#)

De waarde van uw belegging kan fluctueren. In het verleden behaalde resultaten bieden geen garantie voor de toekomst. Turbo's zijn complexe instrumenten en brengen vanwege het hefboomeffect een hoog risico mee van snel olopende verliezen. 7 op de 10 retail beleggers verliest geld met de handel in turbo's. Het is belangrijk dat u goed begrijpt hoe turbo's werken en dat u nagaat of u zich het hoge risico op verlies kunt permitteren.

Unilever - Rebound komt nog niet lekker van de grond



De bulls slijpen hun messen voor een counter aanval. Recent een zware MRI candle, gevolgd door wat magere candles met de RSI die opveert vanaf de OS lijn. Voldoende reden om een opleving naar de Fibo lijnen op 53+ tot 56+ te verwachten. Een spannend plaatje voor koopjesjagers. Deze week toch weer een pas op de plaats zo te zien. Meer enthousiasme uit de stierenhoek alstublieft.

[Bekijk de BNP Paribas Turbo's](#)

WDP - Extra aanloopje



De spelregels van het Dashboard Beleggen worden gerespecteerd door de spelers. Er werd immers correct opgeveerd vanaf de SMA lijn rond 21+, gevolgd door een scherpe opwaartse beweging, als zijnde het vervolg van de uptrend. Nu een korte correctie richting de SMA lijn, liefst iets hoger, om daarna weer noordwaarts op te stomen, dat is het idee. Wacht dus op de bodemstampers.

[Bekijk de BNP Paribas Turbo's](#)

Wolters Kluwer - Het is en blijft aanmodderen



Het wil maar niet lukken om een rebound te starten, de bulls zijn te zwak, zo lijkt het. Opnieuw berendruk, een vervolg van de dalende trend bij koersvorming onder de groene streep op 59, dat is voornamelijk de dreiging. Slechts en alleen een witte candle op 59 houdt de bulls in de race. Dit laatste zal lastig worden gezien het verloop van de dynamische spanningsmeter.

[Bekijk de BNP Paribas Turbo's](#)

De waarde van uw belegging kan fluctueren. In het verleden behaalde resultaten bieden geen garantie voor de toekomst. Turbo's zijn complexe instrumenten en brengen vanwege het hefboomeffect een hoog risico mee van snel olopende verliezen. 7 op de 10 retail beleggers verliest geld met de handel in turbo's. Het is belangrijk dat u goed begrijpt hoe turbo's werken en dat u nagaat of u zich het hoge risico op verlies kunt permitteren.

## Trendbreuk of trendomkeer?

Zolang de koersontwikkeling positief is, oftewel er is sprake van een stijgende trendfase, is het voor beleggers relatief makkelijk om koopposities aan te houden. Maar het wordt spannend als de trend haperingen vertoont, of zelfs een trendbreuk laat zien. Superspannend, maar dat wil niet zeggen dat er sprake is van een trendomkeer. Ik zal beide uitdrukkingen nader toelichten.

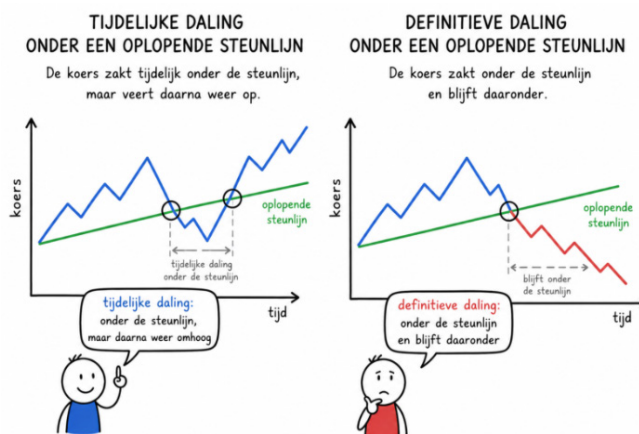
Een stijgende trend heeft als belangrijkste charttechnische kenmerk een serie hogere toppen en hogere bodems (HTHB) boven een oplopende trendlijn. Dit proces zou onderbroken kunnen worden door een gelijke top, dat noemen we dan een verzwakking van de trend. Dan kan er een terugval naar de steunlijn volgen met daarna koersvorming onder de lijn. Dit noemen we de breakout beweging. Niet leuk voor trendbeleggers, maar nog geen paniek! Er is sprake van een trendbreuk, een beschadiging van de trend. Een waarschuwing voor een mogelijke verandering van richting. Maar dan zal er eerst een pullback moeten komen, een terugtest naar de gebroken steunlijn, om die als weerstand te testen. Als de pullback mislukt en de koers wordt weer teruggedrukt boven de lijn, dan kunnen we spreken van een vergissing van de markt. De trend kan toch weer worden vervolgd. Er kan ook sprake zijn van stabilisatie of een zijwaarts koersritme na de breakout. Dan noemen we dit nog steeds een trendbreuk en geen trendomkeer, want er is nog geen sprake van een serie lagere toppen en lagere bodems (LTLB).

Dit laatste is kenmerkend voor een dalende trendfase. Dus als de pullback WEL succesvol verloopt en er wordt een eerste top geplaatst onder de gebroken trendlijn, dan kan het LTLB proces aan kracht winnen en de trend daadwerkelijk van richting veranderen. Dan spreken we over een trendomkeer.

Voor trendbeleggers is een trendbreuk een spannende propositie, money management toepassen is wel een overweging. Maar bij een trendomkeer is er een laatste gelegenheid om koopposities weg te doen, want dan verslechtert het klimaat aanzienlijk. Een gespannen en enigszins afwachtende houding bij een trendbreuk, ingrijpende acties bij een trendomkeer, zo luidt de TA coaching overweging.

*De hiervoor gemelde tekst geldt in omgekeerde vorm als er sprake is van een trendbreuk/trendomkeer van negatief naar positief. Maar dat begrijpt u wel.*

## Trendbreuk of trendomkeer?



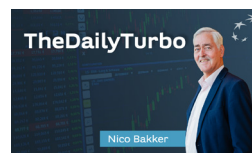
### LUNCH VIDEO WEBINAR

De wekelijkse Video Webinars op donderdag kunt u terugzien op dit [Lunch Video kanaal](#).



### BB&B VIDEO WEBINAR

De maandelijkse Video Webinars op maandag kunt u terugzien op dit [BB&B Video kanaal](#).



### AEX Video Coaching

Dagelijkse video met duiding van de AEX dagchart.



## Visie van Experts: professionele inzichten op één pagina

In een wereld waarin markten continu in beweging zijn, is kennis de sleutel tot succes. Daarom lanceert BNP Paribas **Visie van Experts**: dé plek waar u voortaan alle actuele marktinzichten, analyses en expertvisies overzichtelijk bij elkaar vindt. Zo krijgt u direct toegang tot informatie waarmee u sneller kansen herkent en beter kunt inspelen op de markt.

Kijk [hier](#) voor een actueel overzicht van artikelen en video's.

De waarde van uw belegging kan fluctueren. In het verleden behaalde resultaten bieden geen garantie voor de toekomst. Turbo's zijn complexe instrumenten en brengen vanwege het hefboomeffect een hoog risico mee van snel oplopende verliezen. 7 op de 10 retail beleggers verliest geld met de handel in turbo's. Het is belangrijk dat u goed begrijpt hoe turbo's werken en dat u nagaat of u zich het hoge risico op verlies kunt permitteren.

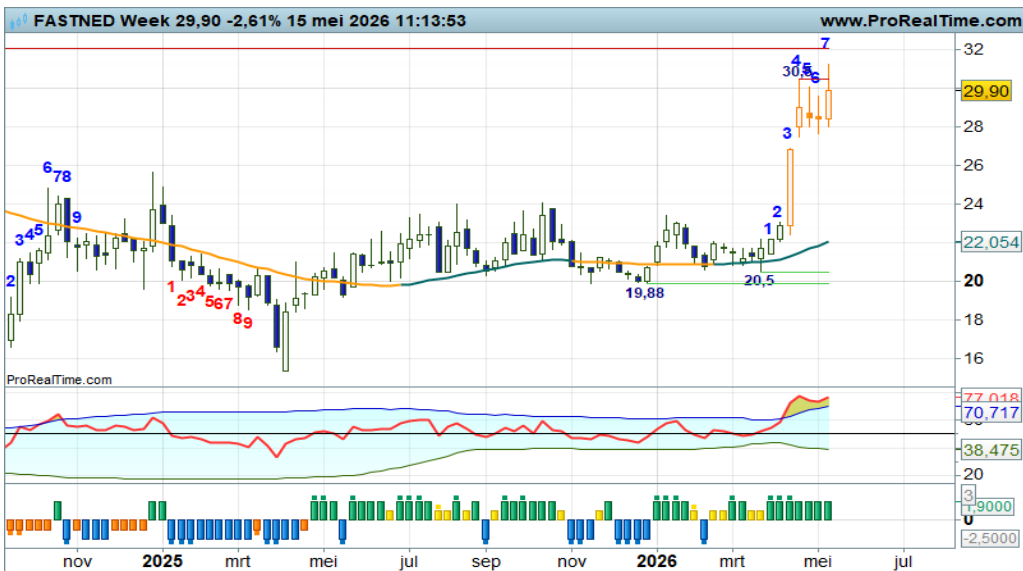
**Pharming** - Een aantrekkelijk speculatiefje voor de liefhebbers



“Uiteraard meteen een OS reading bij de RSI en mogelijk steun bij de groene lijn. Voor nu de beren laten uitrazen, komende week zal ik opnieuw de chart duiden”, zo schreef ik. En zie, deze week zo mogelijk de start van een rebound vanaf de groene streep op 1,1, mede gevoed door de RSI. Het is prematuur, maar een ‘speculatiefje’ is toch wel aantrekkelijk voor de Pharming fans.

[Bekijk de BNP Paribas Turbo's](#)

**Fastned** - Teveel euforie!



In de afgelopen weken is het de bulls gelukt om rap weg te lopen van de SMA lijn. Maar dat gaat nu wel gepaard met overdreven positief sentiment, teveel euforie rond de 29+ zone. Oranje MRI candles en een zware OB reading bij de RSI sturen dan ook aan op een gezonde afkoeling. Stel op tijd de Turbo Long posities veilig, laat geen winst opslurpen door de beer, want die slijpt op de achtergrond zijn mes.

[Bekijk de BNP Paribas Turbo's](#)

**Randstad** - Dappere rebound ten einde?

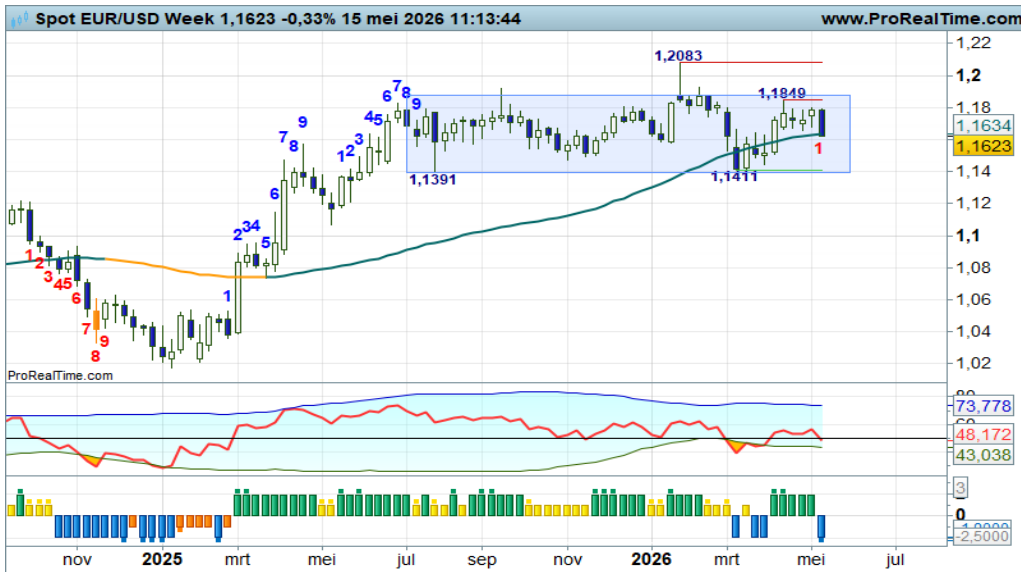


“Volgens de spelregels van het Dashboard Beleggen is thans een reboundfase valide, oftewel een opleving binnen de downtrend. Rebounders hebben reeds toegeslagen, zij mogen hun Turbo Long posities aanhouden zolang de candles wit kleuren en de swingteller doortelt.”

Helaas deze week een berentik en alle indicatoren weer in de min. Voldoende reden om rebound posities te neutraliseren.

[Bekijk de BNP Paribas Turbo's](#)

EUR/USD - Zwiepen in de trading range



De contouren van een trading range met afgerond 1,14 als steunlijn en 1,18+ als weerstand zijn goed zichtbaar. Een zwiepering koersbeeld, geen mooie serie toppen en bodems, geen mooie trendmatigheid. Dan maar vasthouden aan de signalen binnen de range en dan blijkt dat de spelers thans stilstaan midden in de range met enige berendrang. Geen mooi plaatje om Turbo posities te overwegen, aldus de coach.

[Bekijk de BNP Paribas Turbo's](#)

Euro Bund Future - Zijwaarts koersverloop



Er is sprake van stabilisatie boven de groene steunstreep op 124+, een pauze in de downtrend. Maar is dit een opmaat voor extra berendruk, of een rebound naar de SMA lijn? De candles moeten hier duidelijkheid in geven, dan kan een Turbo scenario worden opgetuigd. Dus wacht maar op een overtuigend signaal waaruit blijkt wat de spelers van plan zijn.

[Bekijk de BNP Paribas Turbo's](#)

30Y TBond Future - Beren hebben de touwtjes in handen



Deze week opnieuw een berencandle onder de SMA lijn, swingteller naar -3, de Down status op het Dashboard is valide, de beren vergroten hun grip op het veld. Wegzakken naar 110 tot 108, daaronder dreigt een forse afdaling. De RSI kan echter zorgen voor bodenvorming, dus blijf alert als er Turbo Short posities uitstaan.

[Bekijk de BNP Paribas Turbo's](#)

De waarde van uw belegging kan fluctueren. In het verleden behaalde resultaten bieden geen garantie voor de toekomst. Turbo's zijn complexe instrumenten en brengen vanwege het hefboomeffect een hoog risico mee van snel olopende verliezen. 7 op de 10 retail beleggers verliest geld met de handel in turbo's. Het is belangrijk dat u goed begrijpt hoe turbo's werken en dat u nagaat of u zich het hoge risico op verlies kunt permitteren.

**Goud - Stabilisatie met milde berendruk**



De ondertoon is positief, maar het kost de nodige moeite om de trend te vervolgen. Stabilisatie tussen 4150 steun en krap 5000 weerstand, dat zijn thans de kriptstrepen die van belang zijn. De RSI stuurt aan op bodenvorming, dus een hernieuwde aanval tot boven 5000 lijkt het meest waarschijnlijke scenario. Maar dan moeten er wel witte candles verschijnen. We wachten op de bodemstampers.

[Bekijk de BNP Paribas Turbo's](#)

**Zilver - Trend mag worden vervolgd**



“De trend blijft intact en kan worden hervat met een bullenrit naar 97 of hoger. Een positief getint plaatje zonder al te veel turbulentie, dus een mooi speelveld voor trendvolgende beleggers”, zo meldde ik onlangs. Deze week een hapering om de trend te vervolgen, de eerste rode streep op krap 84 wordt immers niet geslecht. Volgende week een hernieuwde poging? Zo niet, dan mogelijk eerst bodenvorming rond 61+.

[Bekijk de BNP Paribas Turbo's](#)

**BrentOil future - Hogere toppen en hogere bodems**



Charttechnisch gezien is er sprake van een serie hogere toppen en hogere bodems, dus zou de olieprijs verder kunnen stijgen naar 120 en hoger. De RSI echter toont negatieve divergentie, dus is er sprake van onderhuidse berendruk. Dit zou kunnen leiden tot een daling, oftewel een correctie binnen de uptrend. Maar dan eerst wat zwarte candles als topvorming.

[Bekijk de BNP Paribas Turbo's](#)

De waarde van uw belegging kan fluctueren. In het verleden behaalde resultaten bieden geen garantie voor de toekomst. Turbo's zijn complexe instrumenten en brengen vanwege het hefboomeffect een hoog risico mee van snel olopende verliezen. 7 op de 10 retail beleggers verliest geld met de handel in turbo's. Het is belangrijk dat u goed begrijpt hoe turbo's werken en dat u nagaat of u zich het hoge risico op verlies kunt permitteren.

Nico Bakker heeft een positie in de AEX index.

### **Risicowaarschuwing**

Turbo's zijn complexe instrumenten en brengen vanwege het hefboomeffect een hoog risico mee van snel oplopende verliezen. 7 op de 10 retail beleggers verliest geld met de handel in turbo's. Het is belangrijk dat u goed begrijpt hoe turbo's werken en dat u nagaat of u zich het hoge risico op verlies kunt permitteren.

### **Disclaimer**

Nico Bakker is directeur/eigenaar van BTAC Visuele Analyse en als zelfstandig consultant gelieerd aan BNP Paribas S.A. ([www.bnpparibasmarkets.nl](http://www.bnpparibasmarkets.nl)). De informatie in deze publicatie is niet bedoeld als individueel beleggingsadvies of als een individuele aanbeveling tot het doen van bepaalde beleggingen. Iedere belegging die u overweegt, dient u te toetsen aan uw persoonlijk beleggersprofiel of te bespreken met uw beleggingsadviseur. De waarde van uw beleggingen kan fluctueren. In het verleden behaalde resultaten bieden geen garantie voor de toekomst. De standpunten en vooruitzichten van Bakker geven diens technische mening weer over het betreffende item in de hoedanigheid van technisch analist en consultant.

De beloning aan Bakker staat/ stond/ zal niet direct of indirect in relatie (staan) tot zijn specifieke aanbevelingen of standpunten in deze publicatie.

Nico Bakker van BTAC heeft mogelijk een positie in een van de onderliggende waarden, zoals beschreven in dit document, evenals financiële instrumenten die hiermee verband houden. Er kan tevens sprake zijn van indirecte deelnemingen via beleggingsfondsen, pensioenfondsen en/of kapitaalverzekeringen waarin wordt belegd en waar hij of andere medewerkers van BTAC geen invloed hebben op het beleggingsbeleid. Verder zijn er geen andere potentiële belangenconflicten bekend.

Lees hier de disclaimer ten aanzien van beleggingsaanbevelingen die op dit document van toepassing is: <https://www.bnpparibasmarkets.nl/disclaimerbeleggingsaanbevelingen>.



**BNP PARIBAS**

**De bank voor een wereld in verandering**