



Chart Navigator

29 april 2022

TA: Chart Navigator MARKETING

Meer informatie

Ga naar

www.bnpparibasmarkets.nl

of bel 0900 MARKETS

(0900 6275387; lokaal tarief)

Twitter: @TheDailyTurbo

Het blijft onrustig en nerveus op de aandelenmarkten. Berentikken en stierenstoten wisselen elkaar in rap tempo af, waardoor moeizaam vooruitgang wordt geboekt. Candles met lange sprieten illustreren de turbulentie, menig koers verloopt daardoor **“Stram en stroef”**, maar wel met een hoog bullish zwiepgehalte. Dat maakt het navigeren extra lastig, twee handen aan het stuur is gewenst, dan blijf je op het juiste pad.

Overgangsfase

Nerveuze sprongen van beer en stier in een turbulente overgangsfase, dat is veelal het beeld op menig weekgrafiek. Check de charts van uw favoriete indices en hoofdfondsen hoe de verwachte koersroute er uit ziet en waar thans de steun- en weerstandslijnen liggen. Traditiegetrouw duiden we de weekgrafiek van zes Midkappers of Small-cappers. Deze week aandacht voor zes A-fondsen, te weten Aalberts, AirFrance KLM, Alfen, AMG, Aperam en Arcadis Elke chart toont zijn eigen bull-bear strijd, rangen en standen van de indicatoren, krijtstrepen en coaching aanbevelingen. Uit het BNP Paribas buitenland universum kiezen we Brenntag, Essilor en L’Oreal. Op deze charts kunt u goed zien hoe de spelers hun strijd voeren en wie aan de winnende hand is. De sectorkeuze valt op ‘Chemicals’, een sector die een dappere strijd laat zien rond de SMA lijn. Wie verlaat als overwinnaar de arena? Op de intermarkt speelvelden zie ik felle koersbewegingen. EuroDollar gaat rap onderuit in zijn downtrend, Goud en Zilver tonen volatiele berentikken, BrentOil hangt en zwiept rond de 108+ zone en de Euro Bund Future toont bodemverschijnselen na zijn rappe afdaling in de afgelopen weken.

Als u in Turbo’s belegt, dan behoort u de risico’s te kennen. Dat beweert ook AFM, vandaar dat wij in onze publicaties onlangs een risicowaarschuwing hebben opgenomen. Dan weet u ook het belang en effect van de hefboom in de Turbo. Hoe groot moet de hefboom eigenlijk zijn? Kiest u voor een vaste hefboom, een onafhankelijke hefboom of wellicht de Profit Factor hefboom? Lees in de TA Coaching Rubriek hoe dat allemaal werkt en maak dan uw keuze, succes!

Video Coaching

Vast onderdeel in ons TA coaching pallet is de dagelijkse video “Daily charts”, waarin ik de dagchart van de AEX en de DAX bespreek. Actieve beleggers kunnen hiermee inspiratie opdoen voor de komende handelsdag en zo mogelijk al BNP Paribas Turbo posities innemen. Tevens presenteer ik een extra TA coaching tip, ofwel een uitdagende chart die een al dan niet anticiperende koop- of verkoopkans herbergt. Op vrijdag bespreek ik de weekcharts van AEX, BEL20 en DAX, zodat trendvolgende beleggers kunnen voorsorteren op de komende handelsweek. Kijk eens op pagina [Blijf op de hoogte!](#) voor de meest recente video coachings.

Nico P.R. Bakker

Inhoud Chart Navigator

Indices en Sectorkeuze	P. 2
AEX® Hoofdfondsen	P. 4
TA Coaching Rubriek	P. 12
Selectie Midkapfondsen	P. 13
Turbo Titels Buitenland	P. 15
Valuta - Obligaties	P. 16
Grondstoffen	P. 17
Info	P. 18

Wilt u reageren?

Heeft u opmerkingen, vragen, suggesties, aanvullingen, wilt u reageren? Doe dit dan door een email te sturen naar:

markets@bnpparibas.com

De RealTime grafieken in deze editie zijn bijgewerkt op de ochtend van publicatie. De week slotkoers kan de definitieve weekcandle en het bijbehorende scenario wijzigen.

Analyses en coaching:

Nico P.R. Bakker

Wouter de Boer

Twitter: @TheDailyTurbo

www.bnpparibasmarkets.nl

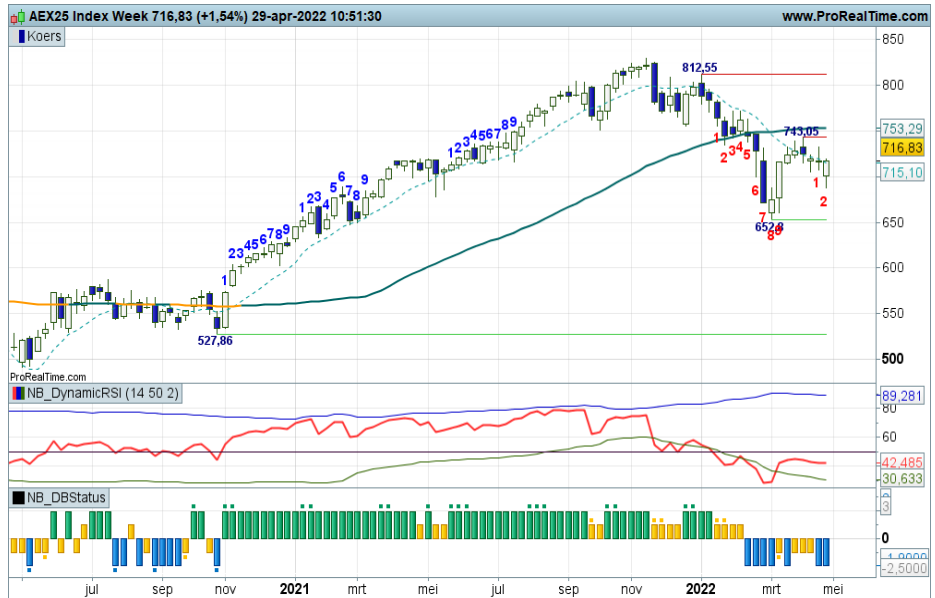


AEX-Index® - Rebound pogingen

Het lukt de bulls niet om hun rebound te vervolgen. Er lijkt getopt te worden bij 743+ met aansluitend witte candles op lagere niveaus. Aanzwellende berendruk met de indicatoren in de min zolang de AEX onder 743+ noteert. De beren krijgen echt poot aan de grond als er stevige zwarte candles worden geplaatst, dat moge duidelijk zijn. Nog anders gedefinieerd, de negatieve overgangsfase maakt plaats voor een dalende trendfase, maar de kleur van de candle is (nog) niet de juiste.

Coaching: met aanzwellende berendruk is het te overwegen Turbo Short posities aan te gaan, mits de candles zwart kleuren.

[Bekijk de BNP Paribas Turbo's](#)

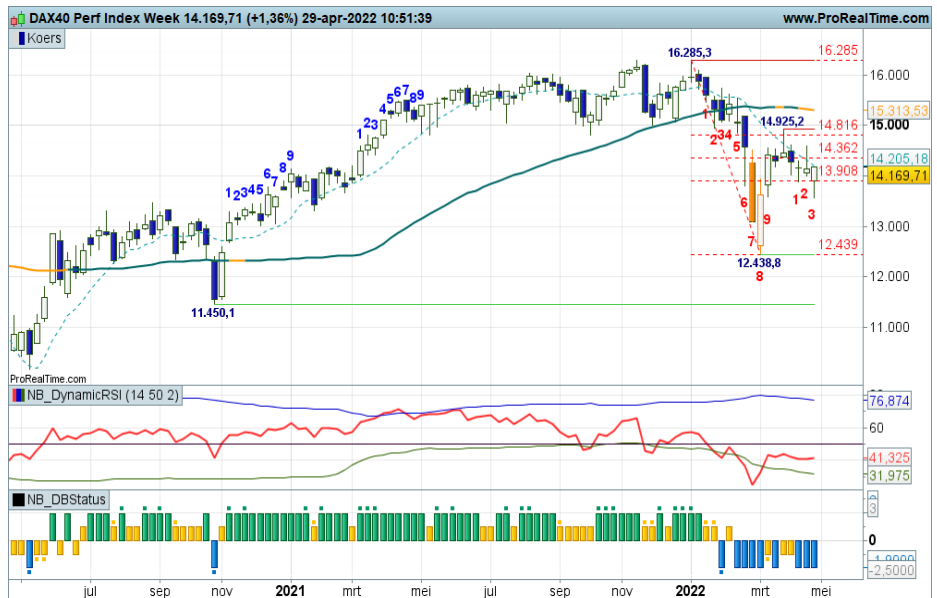


DAX® index - Bulls krabbelen wat op

Vanaf de oude bodemzone op 15.000 punten ging een afdaling van start die thans de zone rond 13.500+ bereikt heeft. De swingteller noteert in de min, maar de candle kleurt wit en er is sprake van een flinke spriet aan de onderkant. Dat betekent verbetering op het veld. Zolang het patroon neerwaarts is en het Dashboard negatieve rangen en standen laat zien, is het sentiment nog niet zomaar gekeerd, er zijn daarvoor ook volgende week hogere niveaus nodig.

Coaching: een positie aan de zijlijn is gerechtvaardigd.

[Bekijk de BNP Paribas Turbo's](#)

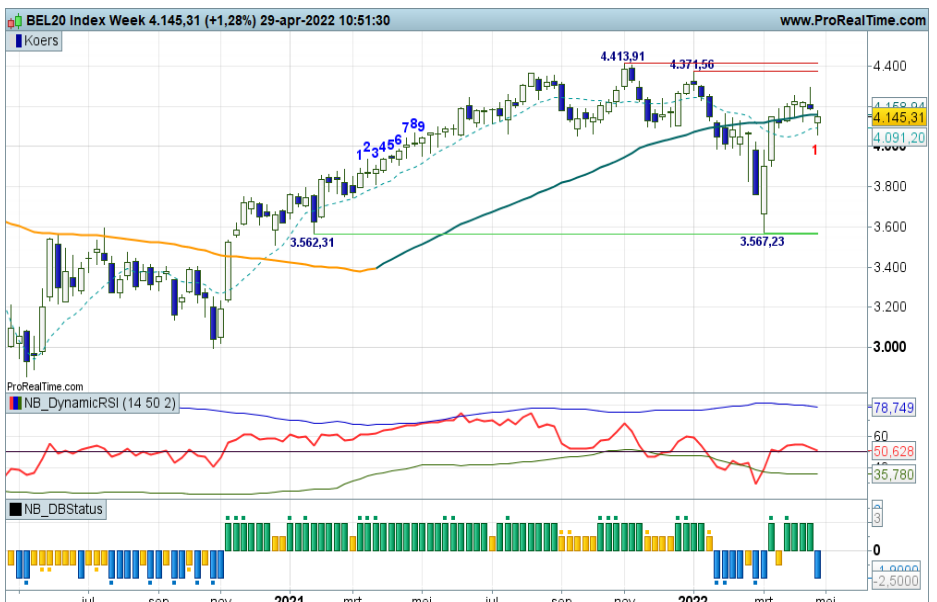


Bel20 Index - Wankelend beeld

Vanaf de oude steunzone rond 3.500+ ging een sterk herstel van start dat de weekly SMA en oude topzone rond 4.100+ opwaarts doorbrak maar strandde op krap 4.300 punten. Deze week werd er lager geopend waarbij ook de weekly SMA weer neerwaarts doorbroken is. Er staat nu een Doji op de kaart met een spike aan boven- en onderkant. Er ligt nog een vangnet rond 4.000 punten maar alle indicatoren staan weer in de min. Al met al een wankelend beeld.

Coaching: wellicht even aankijken wat de markt in petto heeft.

[Bekijk de BNP Paribas Turbo's](#)

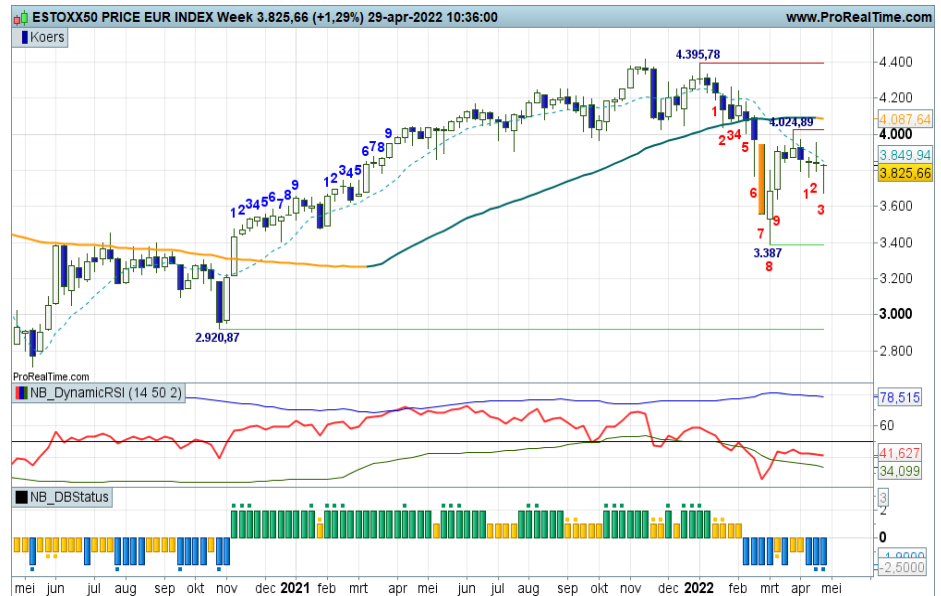


EUROSTOXX50® index - Beetje herstel

Een lagere top markeert de weekgrafiek rond 4.025 punten net onder de weekly SMA. Een afdaling ging van start waarbij de daily SMA keurig de koers volgt. Deze week werd flink lager geopend, maar de koers krabbelt weer wat op waardoor er een spriet zichtbaar is. Alle indicatoren staan in de min. Nu dus eerst maar kijken hoelang de afdaling blijft aanhouden.

Coaching: de afdaling is nog valide. Zolang er lagere wekelijk highs en lows gevormd worden zijn shortposities te rechtvaardigen.

Bekijk de BNP Paribas Turbo's



S&P500® index - Steun binnen bereik

De correctie vanaf de topzone rond 4.600+ leek aanvankelijk teneinde vorige week, maar de beer nam rap het stokje over, waardoor een flinke afdaling zichtbaar werd. De bulls zijn ver te zoeken, ook deze week kleurde de candle eerst zwart, er is sinds gister pas weer wit zichtbaar. Daarbij ligt de steunzone rond 4050/4100+ binnen bereik. De DBS bevestigt in de min en kleurt logischerwijs blauw. Al met al nog geen rooskleurig beeld.

Coaching: er is een afdaling valide, pas bij signalen van bodemvorming rond de steun liggen er wellicht offensieve koopkansen.

Bekijk de BNP Paribas Turbo's

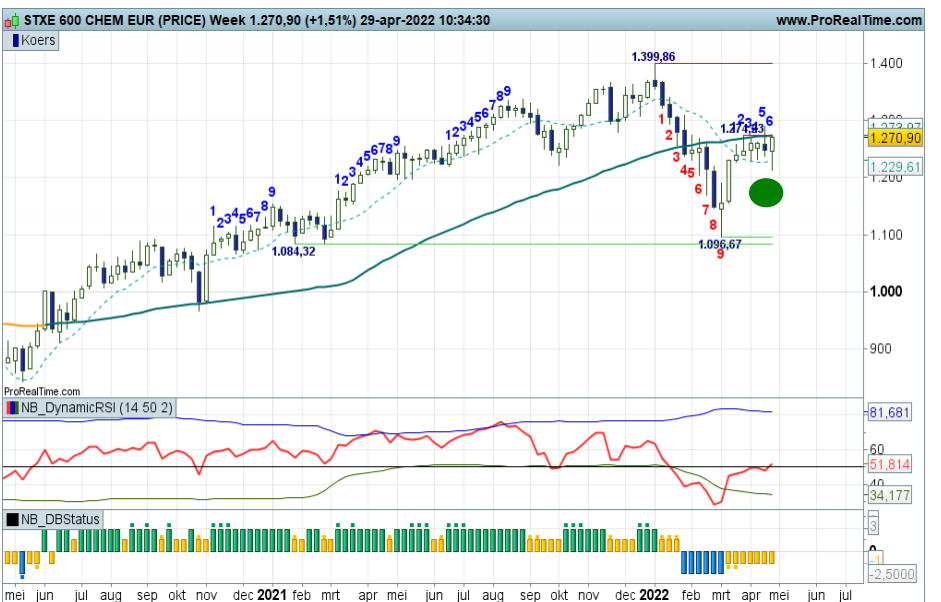


Sector Chemical SX4P - SMA strijd

De top dateert van begin 2022 en noteert rond 1.400 punten. Daarna een felle afdaling naar krap 1.100 punten en een rap herstel dat de afgelopen weken echter stukt rond 1.250. Daar ligt tevens het koersgemiddelde als balanszone in het veld. Voor een hervatting van de opmars moet de tussenliggende topzone van de afgelopen weken rond 1.275 opwaarts doorbroken worden. Deze week is een witte candle in de maak met een spike aan de onderkant, een teken dat de markt wat positiever is.

Coaching: er is hoop voor de sector Chemical. Turbo Long Posities bij meer witte candles.

Naar alle BNP Paribas Turbo's

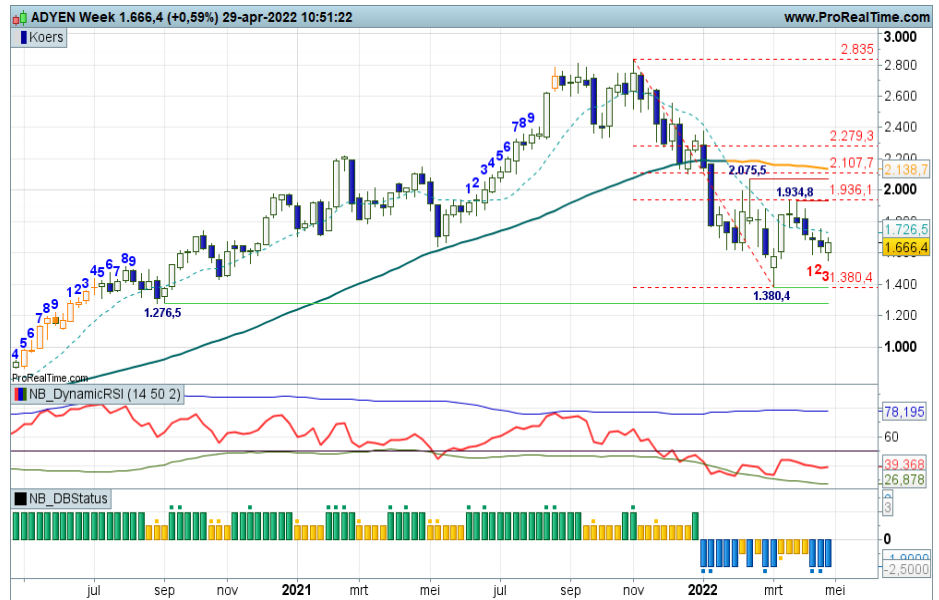


Adyen - Beetje herstel

Met alle rangen en standen in een minstand hebben de beren de touwtjes in handen, zo lijkt het. Zou de koers naar de 1380 worden gedrukt of wordt er eerder gebodemd? Deze week mogelijk een witte candle rond de 1600 cluster, zelfs als Bullish Engulfing patroon, dus dat ziet er hoopvol uit. Opstomen naar de Fibo grid op 1936 tot 2107 zou goeg kunnen, maar daarmee draait de trend nog niet.

Coaching: wacht op een duidelijk signaal vanuit de DBS indicator om rebound posities te overwegen. Wellicht wat anticiperen als er een witte candle verschijnt.

Bekijk de BNP Paribas Turbo's



AEGON - Dubbele top?

“Maar wat gaan de bulls daar doen? Wordt het een dubbele top als opmaat voor een correctie? Of stomen de bulls gewoon door? De indicatoren herbergen voldoende ruimte voor een doorbraak. De candle van komende week moet uitsluitsel geven”, zo schreef ik naar aanleiding van de strijd bij de rode streep op 5,42. Deze week een zwarte candle, dus er dreigt opnieuw topvorming. Komende week de swingteller naar -1?

Coaching: uit hoofde van Money Management mag overwogen worden deels wat winsten te verzilveren.

Bekijk de BNP Paribas Turbo's



Ahold - Zwieperig beeld

Het blijkt dat de 31+ zone inderdaad een te grote hobbel is voor de bulls. Ze doen een stap terug, een extra aanloop is kennelijk nodig om daarna de trend te hervatten, zo luidt het meest waarschijnlijke scenario. Deze week weer een poging om een witte candle te plaatsen nipt boven de SMA lijn. Eerst maar eens bezien of de bulls zich voldoende kunnen vermennen om de trend nieuw leven in te blazen.

Coaching: trendbeleggers loeren op nieuwe of additionele koopposities. Wacht op het juiste signaal bij de DBS indicator.

Bekijk de BNP Paribas Turbo's

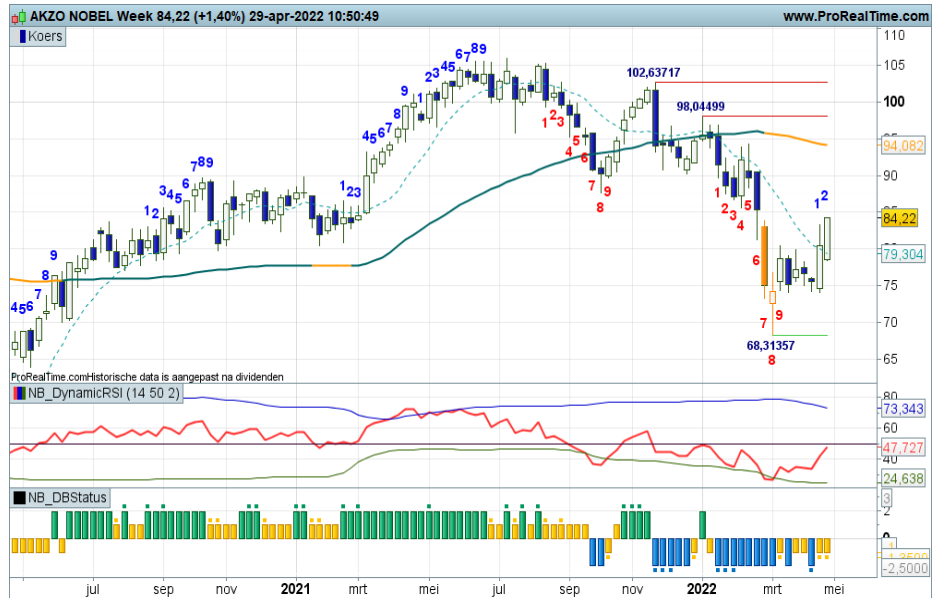


Akzo Nobel - Felle rebound

Als een duveltje uit een doosje toonden de bulls vorige week hun wil om de afstand met de SMA lijn te verkleinen. Er werd een forse witte candle geplaatst, swingteller naar +1 waardoor de rebound status valide is op het Dashboard. Deze week een prima vervolg van de rebound, de bulls zijn rap op weg naar de 90+ zone, maar eens bezien of er binnenkort getopt gaat worden om de rebound af te ronden. Of gaan we een trendomkeer zien?

Coaching: rebound posities zijn gerechtvaardigd, volg het stierenpad maar.

[Bekijk de BNP Paribas Turbo's](#)

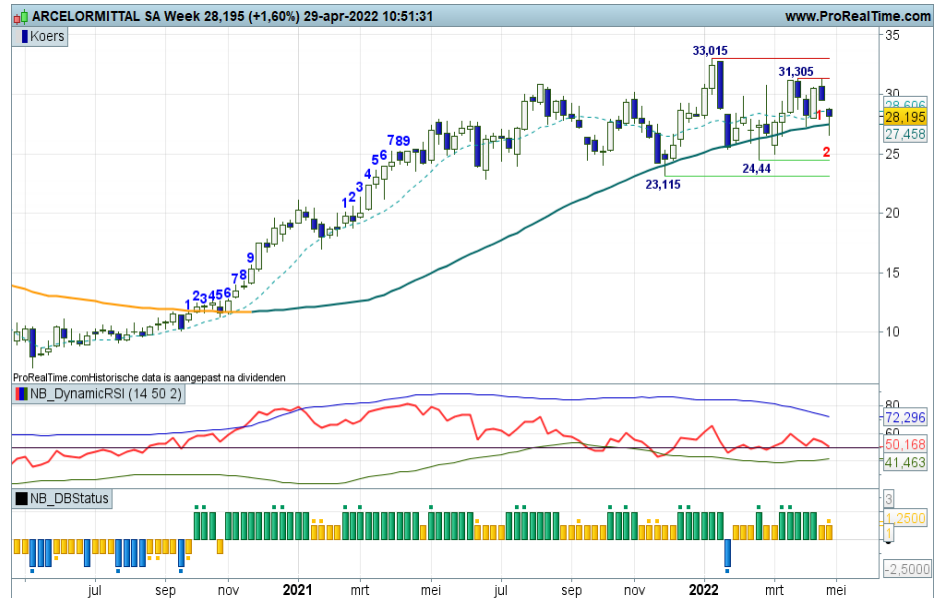


Arcelor Mittal - Taaie 30+ zone

Al een aantal weken prikken de stieren tegen de 30+ zone, maar een overtuigende doorbraak blijft uit. Resultaat is een trendloze zijwaartse fase, waardoor de indicatoren rap van stand wisselen. Het is wachten op een overtuigende stap van de spelers waaruit blijkt wat ze van plan zijn. Op dit moment zien we wederom de haperingen in de taaie 30+ zone. Maar ook pogingen om te bodemen op de SMA lijn.

Coaching: het is niet duidelijk wat de volgende stap van de markt zal zijn. Afwachten dan maar.

[Bekijk de BNP Paribas Turbo's](#)

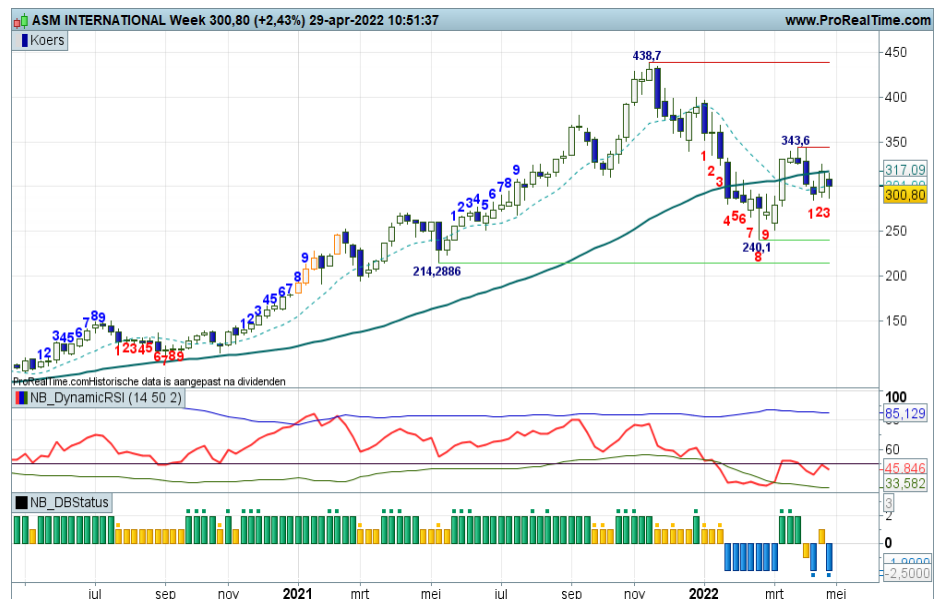


ASMI - Dapper strijdende bulls

Het gaat moeizaam met het koersverloop. Na een matige breakout thans een terugval tot nipt onder de SMA lijn. Het lukt voorsnog niet om een nieuwe uptrend te starten, er dreigt zelfs een afdaling naar de 240 zone, tenzij het lukt om rap terug te keren boven de gemiddelde lijn. Plusen en minnen bij elkaar maakt het geheel een spannend schouwspel. Even aanzien nu hoe de strijd zich verder ontwikkelt.

Coaching: mits de koers boven de SMA lijn komt, zijn er hernieuwde koopkansen voor trendbeleggers.

[Bekijk de BNP Paribas Turbo's](#)

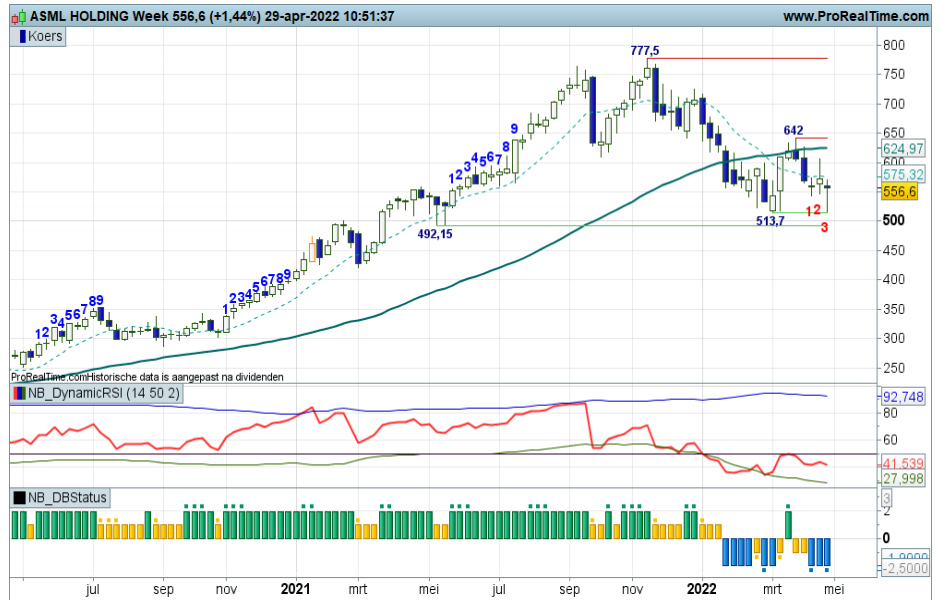


ASML - Gespartel

Er is een eneroverende strijd gaande in de 513 - 642 zone. Er is sprake van een negatieve overgangsfase, mede gevoed door negatieve rangen en standen bij de indicatoren. Maar de beren drukken niet echt door, terwijl de bulls ook niet echt poot aan de grond krijgen. Resultaat is een trading range achtige configuratie waarbinnen de koers heen en weer zwiept. Maar eens bezien wat de spelers verder van plan zijn.

Coaching: voor trendbeleggers is het een spannende fase, zij hopen dat de bulls zich goed zullen vermennen. Range spelers zien hun kansen tussen rood en groen.

[Bekijk de BNP Paribas Turbo's](#)

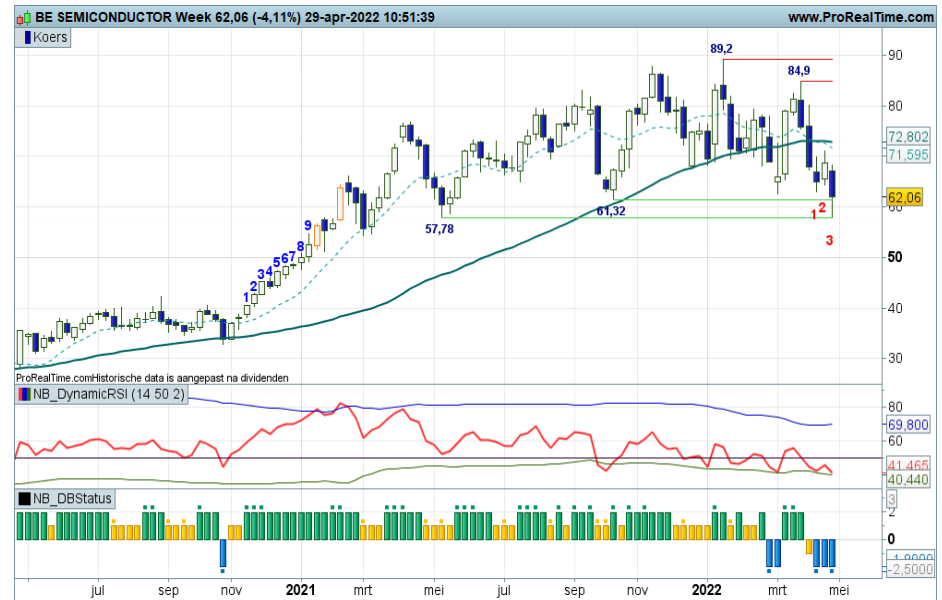


BESI - Steunzone onder druk

De trendmatigheid is laag op dit speelveld, maar de beweeglijkheid is groot en dat maakt het optuigen van een scenario erg lastig. Wie gaat overtuigend initiatief tonen, de beer of de stier? De kantelpunten zijn duidelijk waartussen de volatiele strijd zich afspeelt. Voor nu bezien hoe de strijd zich verder ontwikkelt, waarbij met name de 61-57 steunzone spannend en interessant is. Letwel, de Down status is valide.

Coaching: charttechnisch gezien zijn koopposities te overwegen als er een witte candle verschijnt in de steunzone.

[Bekijk de BNP Paribas Turbo's](#)

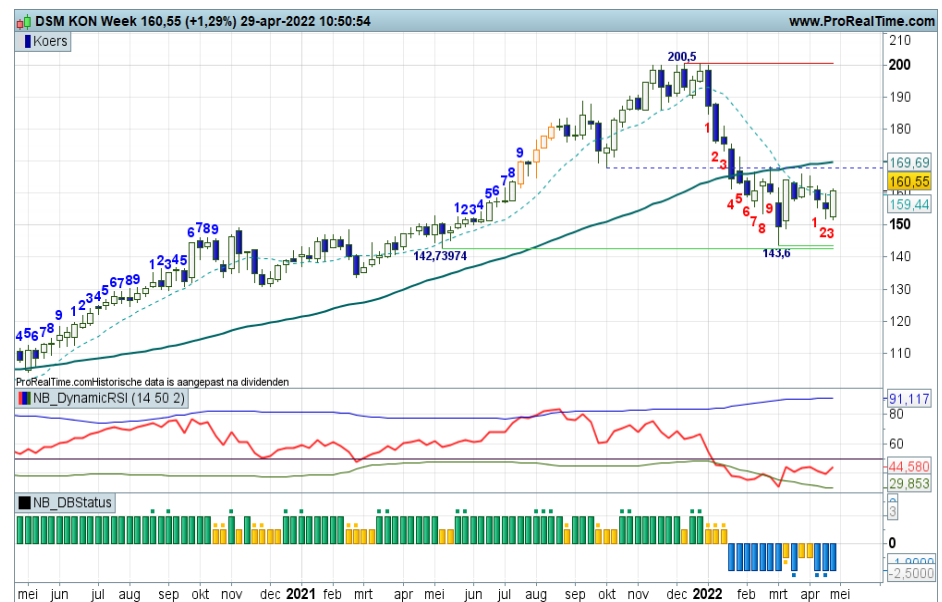


DSM - Rebound poging

Wat een onrustig koersbeeld, met deze week een dappere poging van de bulls om te rebounden richting de SMA lijn op circa 170. Een Bullish Engulfing patroon als aanzet tot verbetering van de charttechnische conditie, dat is voornamelijk het beeld. De indicatoren draaien nog niet in de plus, daarvoor is het te vroeg. Dus even bezien of de bulls kunnen doorpakken met meer witte candles.

Coaching: voor koopjesjagers is het te overwegen om rebound posities in te nemen, gevoed door het BUE patroon.

[Bekijk de BNP Paribas Turbo's](#)

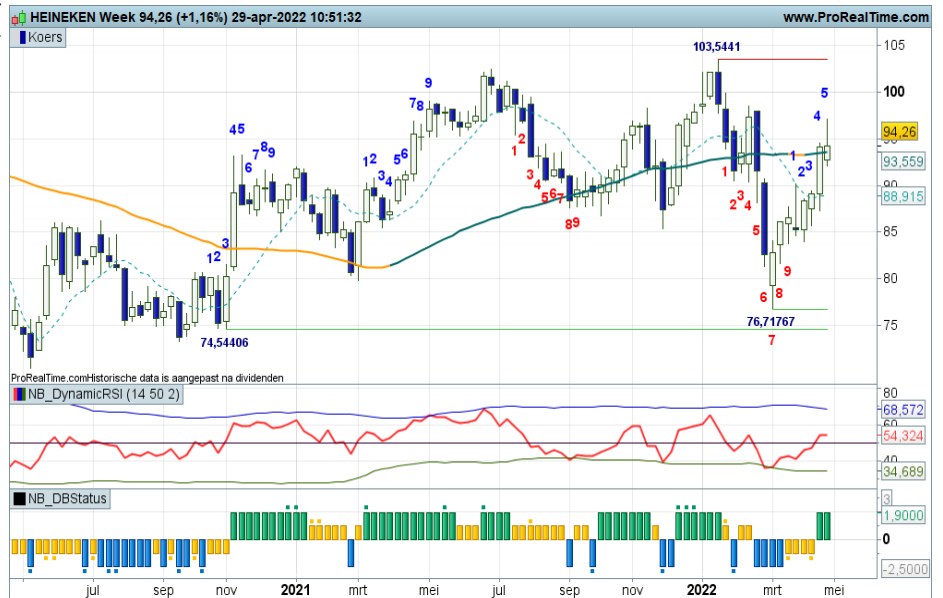


Heineken - SMA strijd

Vanaf de 77+ zone is het de bulls gelukt om in een rap tempo de SMA lijn te bereiken. De pullback is hiermee uiterst succesvol verlopen, nu is het de vraag of de rebound over kan gaan in een breakout. Hiertoe moet de koers boven de SMA worden gedrukt. De indicatoren herbergen voldoende ruimte, dus een gereede kans dat de bulls door kunnen gaan in hun parade richting de 104 zone. Even oppassen als er toch een zwarte candle verschijnt.

Coaching: boven de SMA lijn zijn er additionele koopkansen.

[Bekijk de BNP Paribas Turbo's](#)

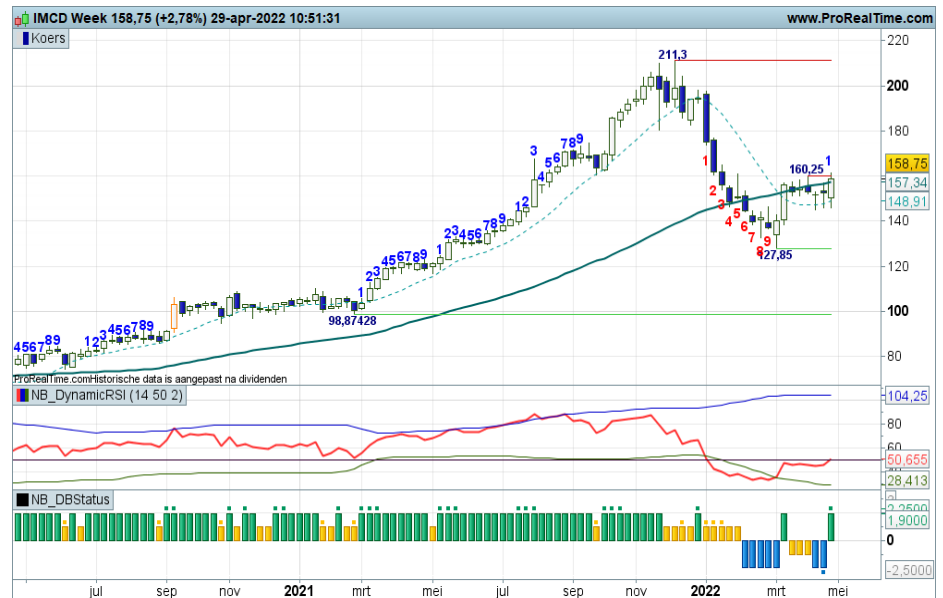


IMCD - Bulls willen breken

“Koersvorming boven 160+ daarentegen kan leiden tot een nieuwe uptrend. We zullen zien wie overtuigend de handschoen oppakt”, zo schreef ik vorige week. Eindelijk deze week een duidelijke stap van de spelers, de bulls in dit geval. Zij plaatsen een Bullish Engulfing patroon door de SMA lijn, swingteller, RSI en DBS in een plusstand, de UP status keert terug, de bulls mogen een verse uptrend starten. Er is veel stijgingspotentieel, kijk maar.

Coaching: voor trendbeleggers herbergt de chart koopkansen, mits de koers boven de SMA lijn blijft bewegen met witte candles.

[Bekijk de BNP Paribas Turbo's](#)



ING - Zijwaarts

De bulls krijgen de gelegenheid om op te stomen richting de SMA lijn op 11,30, ofwel de bekende rebound. Maar het gaat moeizaam, ze bereiken niet eens de Fibo lijnen, zou de rebound nu al opdrogen dan? Deze week nauwelijks ondersteuning vanuit de swingteller en de RSI, dus het blijft spannend. Maar eens bezien of de bulls hun grip kunnen vergroten. Of dat de beer gaat brullen.

Coaching: enige terughoudendheid is op zijn plaats zolang het zijwaartse koersverloop aanhoudt.

[Bekijk de BNP Paribas Turbo's](#)



Just Eat Takeaway - Beetje herstel

Charttechnisch blijft het een berenveld, dat moge duidelijk zijn. Maar er hangt een lichte verbetering in de lucht, gevoed door positieve divergentie op de RSI. Daar een hogere bodem, op de koers een lagere bodem. Dit kan de opmaat zijn voor een rebound richting de 36+ zone. Op de dagchart (niet zichtbaar) zijn de bodemstampers al lekker bezig. Komende week een tweede witte weecandle zou niet misstaan.

Coaching: gezien de positieve divergentie zijn er anticiperende en toch ook wel speculatieve rebound kansen voor koopjesjagers.

[Bekijk de BNP Paribas Turbo's](#)

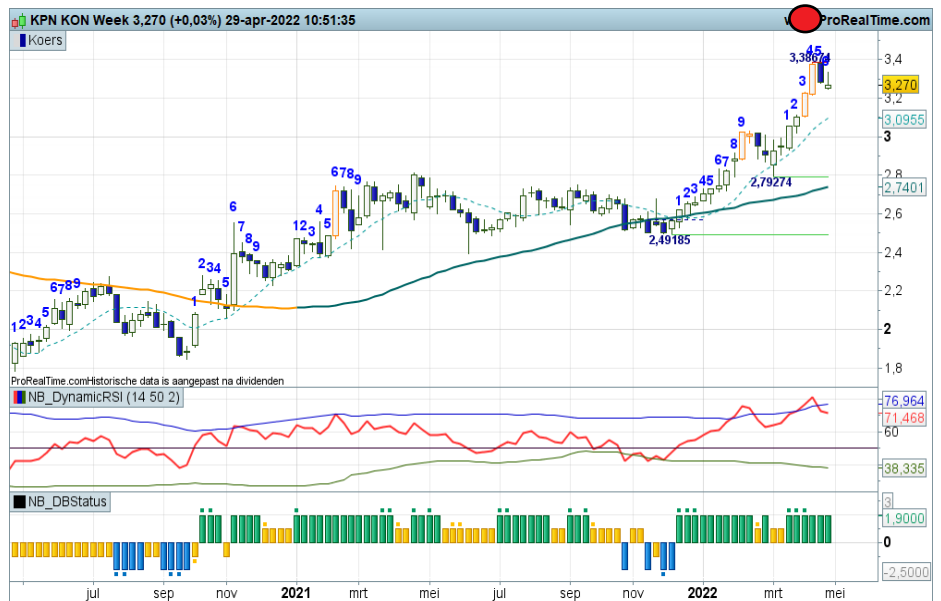


KPN - Bulls raken vermoeid

“Er verschijnen wel MRI candle’s met de RSI boven de OB-lijn, dus een aarzeling in de bullenparade lijkt aanstaande”, zo besloot ik onlangs mijn commentaar. Welnu, deze week is een lagere candle in de maak, mede gevoed door een dreigende OB downcross bij de RSI. De bulls mogen pauzeren als opmaat voor een gezonde correctie richting de 3+ zone.

Coaching: bij duidelijke topvorming is het te overwegen om uit hoofde van Money Management koopposities deels af te bouwen. De strategie ‘Kopen op zwakte’ blijft valide.

[Bekijk de BNP Paribas Turbo's](#)

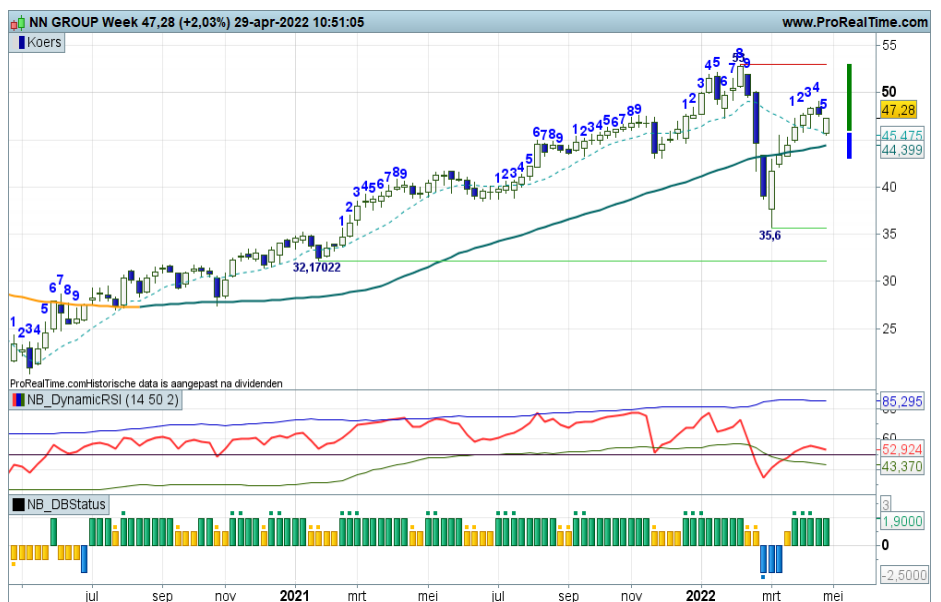


NN Group - Positieve ondertoon

De pulback vanaf de 35+ zone ging naadloos over in een breakout beweging die nog in volle gang is. Er staan overwegend witte candles boven de SMA, swingteller op +5, RSI boven de 50-lijn en de DBS in het groen. De bulls op weg richting de 50+ tot zelfs de 53+ zone. Zolang alles in de plus noteert blijven de vooruitzichten positief, ook al staat er zo nu en dan een lagere witte candle, zoals deze week.

Coaching: met de indicatoren in een plusstand, mogen trendbeleggers hun Turbo Long posities aanhouden.

[Bekijk de BNP Paribas Turbo's](#)

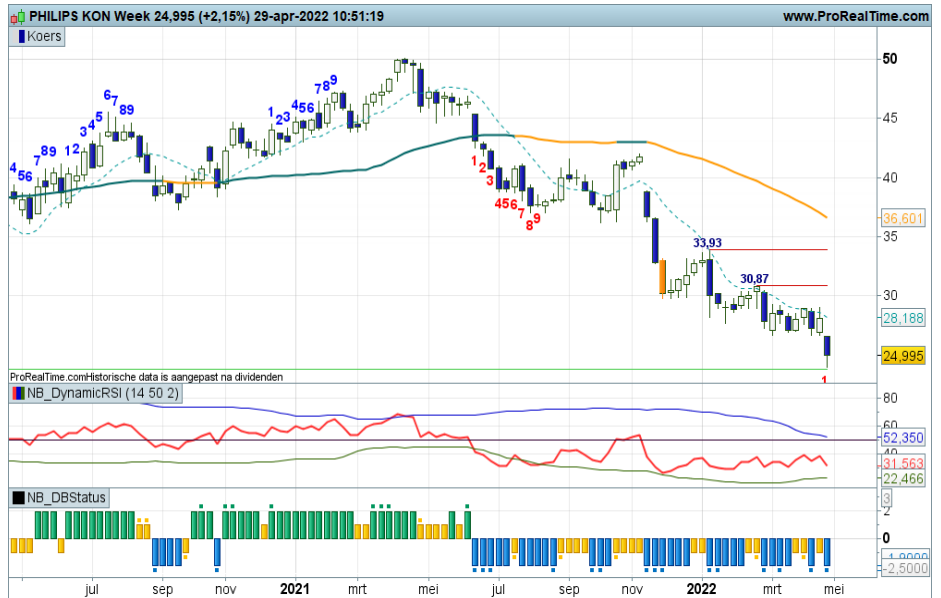


Philips - Vervolg downtrend

Het zag er naar uit dat er gebodemd zou worden rond de 27,00, maar deze week laten de bulls hun kop hangen. Ze zakken weg, alle indicatoren weer in een min stand, de Down status op het Dashboard keert terug, de dalende trend kan worden vervolgd. Mogelijk dat nu in de 22-23 zone steun gevonden kan worden, dat weten we binnenkort. Vooralsnog de beer aan zet.

Coaching: Turbo Short posities ter overweging zolang de koers onder de 27,00 noteert. Slechts en alleen bij koersvorming boven 27,00, met witte candle, zijn er rebound kansen.

[Bekijk de BNP Paribas Turbo's](#)

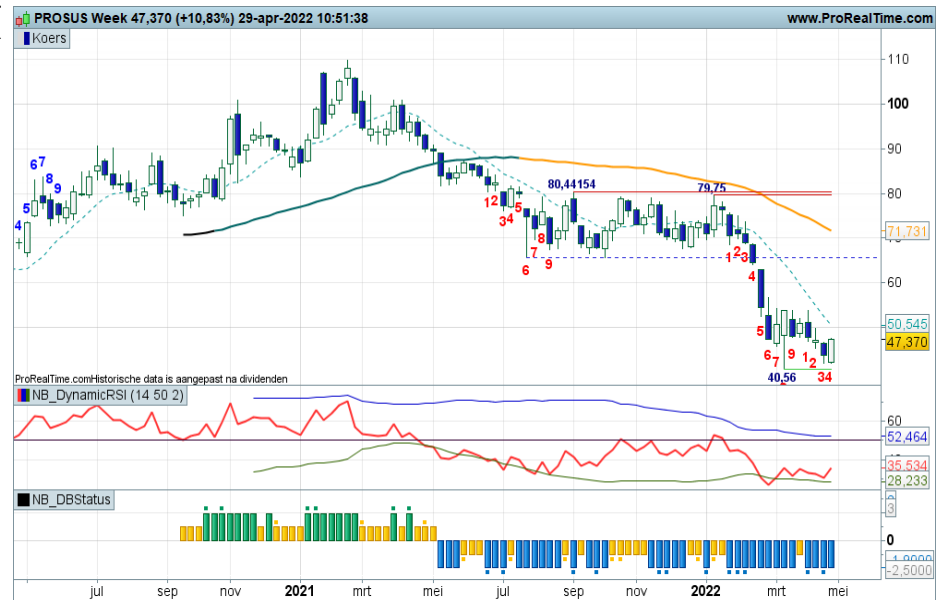


Prosus - Bodenvorming

“Maar wat gaan de spelers doen bij de spike bodem op 40+? Dubbele bodem en opveren naar krap 55? Of verder omlaag op uncharted territory? De candle van komende week moet hiertoe uitsluitsel geven”, zo luidde vorige week mijn commentaar. En zie, de bulls laten zich prima zien en horen. Zij willen met een Bullish Engulfing patroon bodemen en opveren naar de 55+ zone, daar boven is er rebound ruimte to 65+. Volgende week weer wit?

Coaching: rebounders zien hun kansen. Hou een stop aan onder 40,50 als er Turbo Longs worden aangekocht.

[Bekijk de BNP Paribas Turbo's](#)

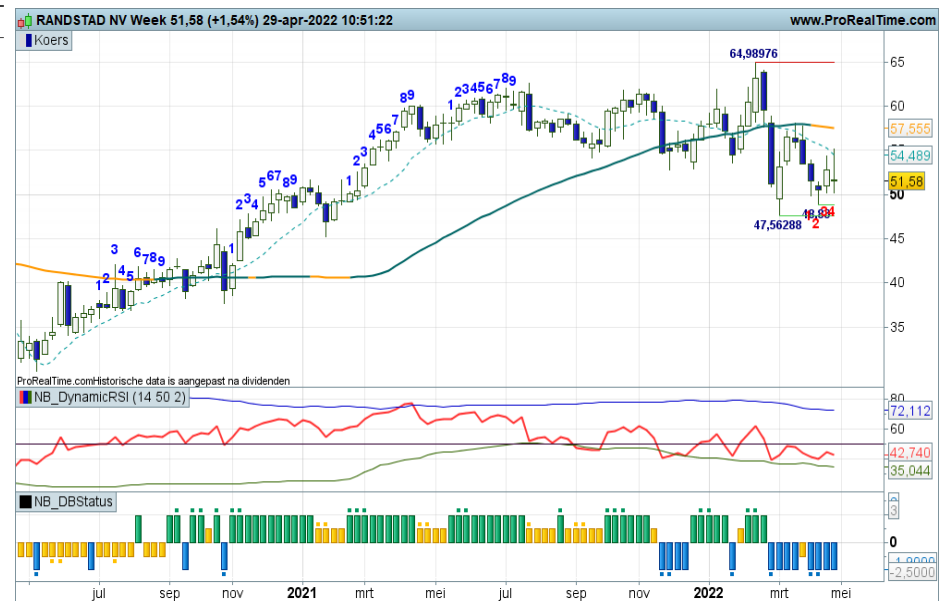


Randstad - Onrustig beeld

De koers bevindt zich in een lastige fase, veel gezwiep tussen 47+ steun en de SMA lijn op 67+. Formeel is de Down status valide op het Dashboard, maar de beren drukken niet goed door. Deze week al weer een volatiele poging vanuit het stierenkamp, waardoor het beeld onrustig blijft. Zwaaien en zwieren tussen de genoemde grenzen, het is even niet anders.

Coaching: wellicht even vanaf de zijlijn toekijken hoe de strijd zich ontwikkelt.

[Bekijk de BNP Paribas Turbo's](#)

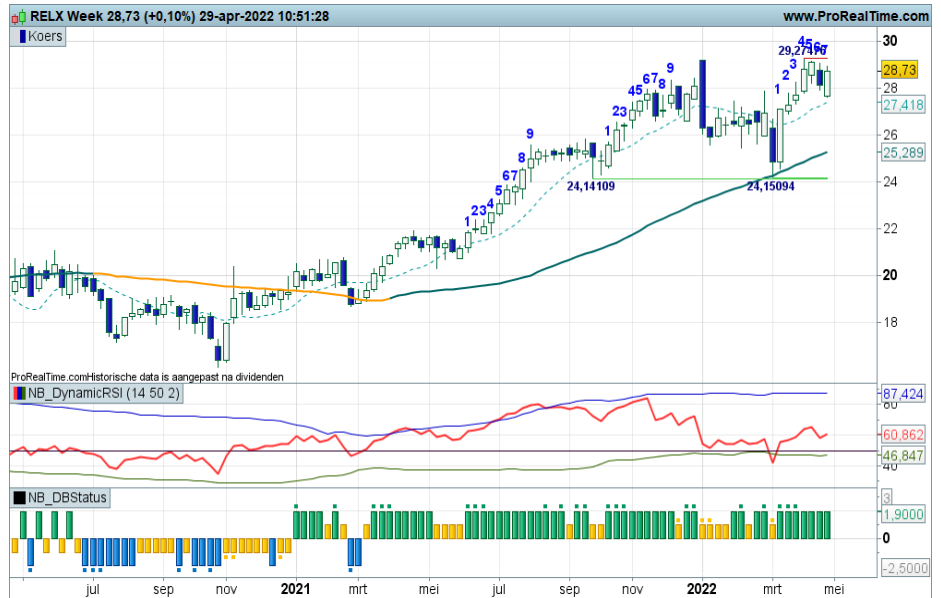


RELX - Pauze voor de bulls

Na het bereiken van de 29+ zone is er thans sprake van enige stabilisatie en mogelijk wat correctie richting de SMA lijn rond 25+. De indicatoren staan allemaal nog in de plus, dus een hernieuwde aanval op de rode streep behoort tot de mogelijkheden. Even aanzien dan maar wat de volgende stap wordt. Komende week een zwarte candle zal topvorming aanwakkeren.

Coaching: ingenomen koopposities mogen worden aangehouden. Volg de DBS indicator voor een XL overweging.

Bekijk de BNP Paribas Turbo's

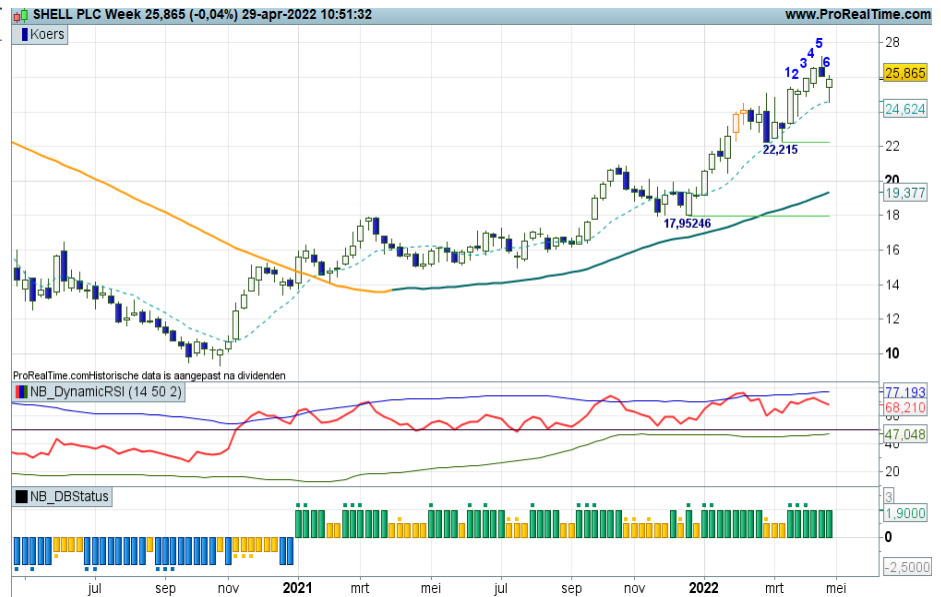


Shell PLC - Positieve trend

Een mooi koersritme, hogere toppen en hogere bodem boven een fier oprullende SMA lijn, een sterke RSI en overwegend positieve indicatoren. Niet eerder dan onder 24+ vervagen de positieve vooruitzichten enigszins. Er is dus voldoende correctieruimte zonder dat de trend in gevaar komt. Deze week een lagere witte candle, maar dat mag vooralsnog geen naam hebben.

Coaching: voor trendbeleggers ligt de chart er aantrekkelijk bij. Koopposities mogen worden aangehouden. 'Kopen op zwakte' is de aangewezen strategie.

Bekijk de BNP Paribas Turbo's

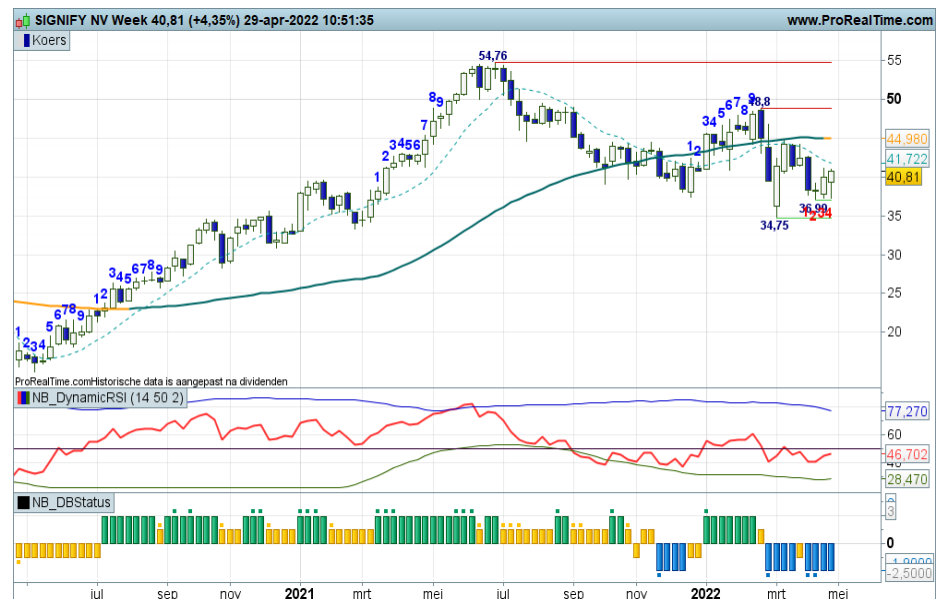


Signify - Rebound poging

Binnen de dalende trendfase vermansen de bulls zich met witte candles vanaf de groene steunstreep op krap 37,00. Er is rebound ruimte tot aan de SMA lijn op krap 45. Let op, de SMA verliest momentum en dreigt zuidwaarts te zakken, hetgeen een verzwakte trendmatigheid behelst. Hoe het ook zij, zolang de candles wit kleuren, kunnen de bullen terrein terug winnen.

Coaching: charttechnisch gezien zijn rebound posities te overwegen. Hou rekening met het proces van lagere toppen en lagere bodems onder een verzwakte SMA lijn.

Bekijk de BNP Paribas Turbo's

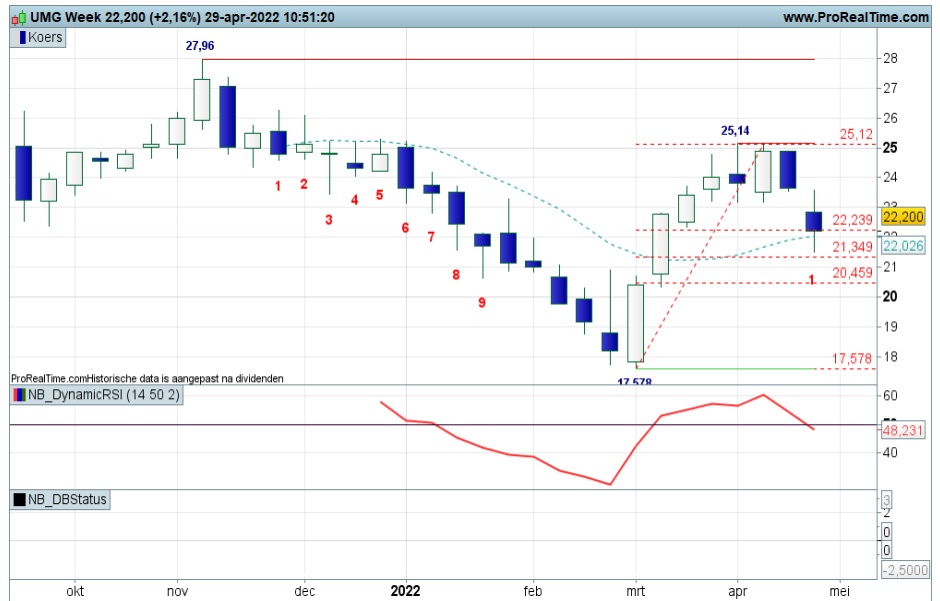


UMG - Lichte terugval

Toch wat meer rimpels in de vijver, zo blijkt nu. Er staat een rode streep op 25+, de bulls worden daar geremd. Een extra aanloopje tot aan de Fibo grid rond 22+ tot 20+ om daarna de weg omhoog te vervolgen, dat is voorsnog het meest waarschijnlijke scenario. Boven 25+ stomen de bulls uiteraard meteen door naar krap 28,00.

Coaching: charttechnisch gezien mogen Turbo Long posities deels worden afgebouwd. Na een mogelijke correctie zijn er weer koopkansen. Wacht maar op de bodemstampers.

Bekijk de BNP Paribas Turbo's



Unibail Rodamco - Aarzelende bulls

De bulls vervolgen hun pad naar de 72+ zone met een magere candle nipt boven de SMA lijn. Maar gaat het lukken om de rode streep te slechten om vervolgens door te stomen naar de 80 zone? De swingteller remt de bulls, ook de DBS staat niet in de juiste stand, dus de bulls worden tegengewerkt. De candle van komende week moet aantonen of de bulls daadwerkelijk falen of doorbreken.

Coaching: bij koersvorming boven 72+ zijn er EL kansen voor trendvolgende beleggers.

Bekijk de BNP Paribas Turbo's

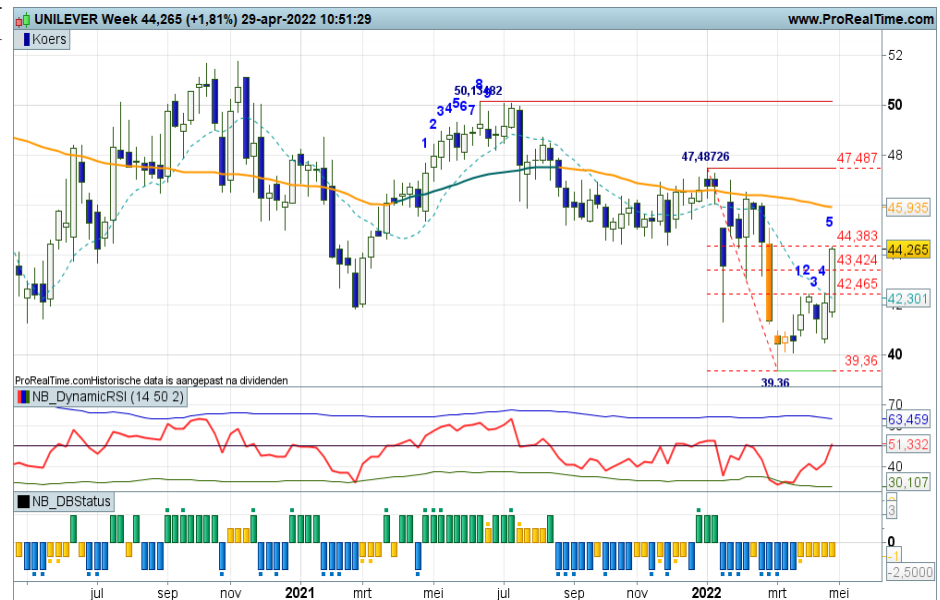


Unilever - Bulls aan zet

De recent gestarte recovery gaat deze week verder met een lange witte candle, een mooie stoot van de stier. Er is thans ruimte tot in de 45+ zone, nipt onder de SMA lijn. Blijft de koers binnenkort hangen tegen de SMA lijn, dan dreigt er topvorming, dat moge duidelijk zijn. Voor nu de felle stierenstrijd volgen, komen er meer witte candles?

Coaching: de indicatoren rechtvaardigen het aanhouden van rebound posities. Maar blijf strak navigeren, de turbulentie zwelt flink aan. Oppassen bij de eerstvolgende zwarte candle.

Bekijk de BNP Paribas Turbo's



Wolters Kluwer - Haperingen?

De bulls houden prima stand, ze staan nu midden in de range met 84+ als steunlijn en 105+ als rode weerstandlijn met 98,90 als eerste hobbels. DBS in het groen, dus de UP status blijft valide. Maar eens bezien of de bulls nog verder kunnen opstomen. Er is geen overspannenheid dus een vervolg van de opswing is vooralsnog aannemelijk. Maar dan moet wel rap de eerste rode streep worden weggeslagen.

Coaching: voor trendbeleggers oogt de chart positief. Eerder ingenomen Turbo Long posities mogen worden aangehouden.

[Bekijk de BNP Paribas Turbo's](#)

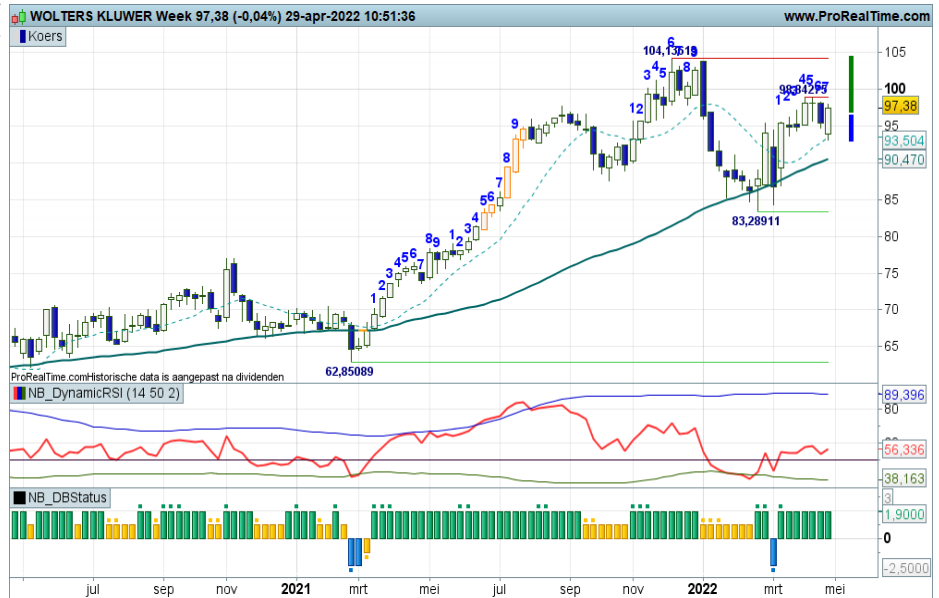


Chart Navigator - TA Coaching Rubriek

Hoe groot moet de hefboom zijn?

Als u in Turbo's belegt, dan behoort u de risico's te kennen. Dat beweert ook AFM, vandaar dat wij in onze publicaties een risicowaarschuwing hebben opgenomen. Dan weet u ook het belang en effect van de hefboom in de Turbo. Hoe groot moet de hefboom eigenlijk zijn?

Vaste hefboom

Een vrij eenvoudige oplossing is te kiezen voor een vaste hefboom. Lange termijn beleggers die met Turbo's Long een index beweging willen volgen, doen dit veelal met een hefboom 1 of 2. Daarmee loop je wat resultaat betreft vrij aardig in de pas met de index beweging. Dit kun je natuurlijk ook doen met individuele aandelen. Offensieve beleggers, veelal kort op de bal spelend, kiezen voor een hogere hefboom van bijvoorbeeld 5 of 10. Zij kunnen (en moeten) rap schakelen als het scenario wijzigt. AFM stelt overigens een maximum hefboom in van 5 op aandelen.

Onafhankelijke hefboom

Vele beleggers kiezen primair voor een specifieke stoploss op de Turbo, waarbij het geschetste scenario aangeeft wat de gewenste stoploss moet zijn. De bijbehorende hefboom wordt dan voor lief genomen. Als je hier voor kiest, ben je minder gevoelig voor grote schommelingen in het 'unrealized' resultaat.

Profit Factor hefboom

Een hele mooie oplossing is de Profit Factor (PF) hefboom. Daarbij bereken je de zogenaamde Profit Factor van het scenario, ofwel de Risk/Reward verhouding. Hoe groot is de ratio van het winstpotentieel versus de verliesruimte. In afbeelding 2 staat een recent voorbeeld inzake een koopkans op de AEX dagkaart. Instapkoers is 780, winstpotentieel is 24 punten naar 804, verliesruimte is 7 punten naar 773. De ratio tussen 24 en 7 is 3,4, ofwel 24/7. Je zou dan kunnen kiezen voor een Turbo Long met een hefboom van 3. Anders geredeneerd, hoe sterker de winst/verlies verhouding, hoe groter het risico element in de kooptransactie.

Hefboomwerking bij Turbo's



Afbeelding 1

Profit Factor hefboom



Afbeelding 2

Aalberts - Stroef en stram

In de afgelopen weken komt de koers niet of nauwelijks van zijn plaats. Ik zie kleine body's met lange sprieten, dus aan turbulentie geen gebrek. Maar de trendmatigheid loopt uit de chart. Dit zie je goed terug in het verloop van de DBS indicator, die rap van stand wisselt. Boven 49+ dan kunnen de bulls een vuist maken, dan is er weer kans op een nieuwe stijgende trendfase. Tot dat moment kwakkelen met mogelijk wat berentikken tot de 43+ zone.

Coaching: wacht maar op koersvorming boven de 49+ zone voor nieuwe Turbo Long posities.

Naar de BNP Paribas Turbo's

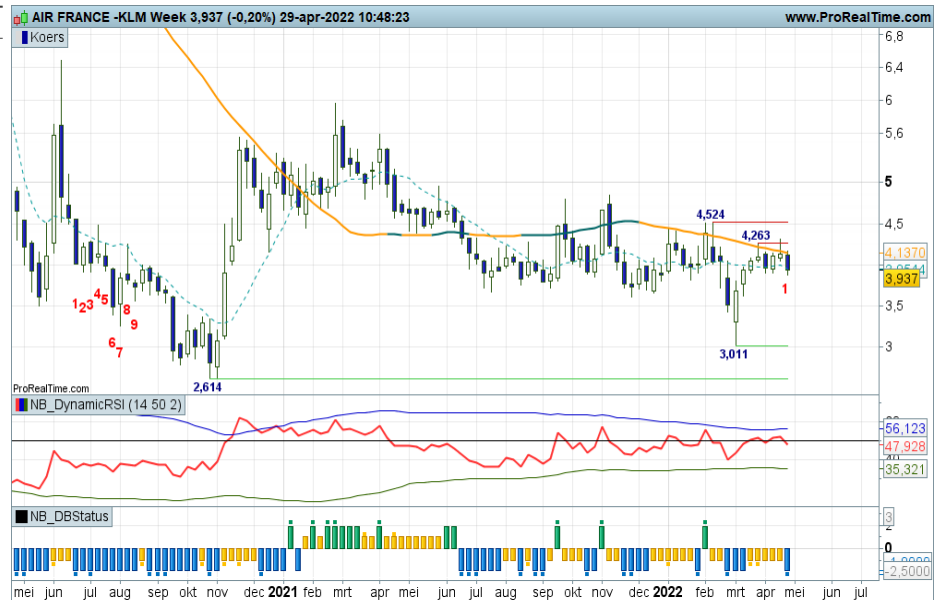


AirFrance KLM - Hoe verder?

Weinig tot geen trend, vrijwel geen volatiliteit, alles staat stil. De indicatoren wisselen rap van stand, dus ook dat biedt geen soelaas. Het is wachten op een overtuigend signaal uit het veld waaruit blijkt wie de koers van zijn plaats wil drukken. Boven 4,26 of onder circa 3,75, dan is er weer vuurwerk te verwachten.

Coaching: een zijlijn positie geniet de voorkeur zolang niet duidelijk is wat de spelers van plan zijn.

Naar de BNP Paribas Turbo's



Alfen - Steun op de SMA?

Het koersbeeld oogt onrustig, maar kent wel een positieve ondertoon, getuige de candles boven een fier opkrullende SMA lijn. Momenteel is een correctiefase gaande, waarbij de SMA als dynamische trendlijn de berentikken moet opvangen. Deze week zo mogelijk een witte candle op de SMA lijn kan de opmaat zijn voor een nieuwe bullenactie. De indicatoren blijven achter, daarvoor is de charttechnische verbetering te pril.

Coaching: bij een witte candle op de SMA lijn zijn anticiperende koopposities te overwegen. Hou rekening met de nodige turbulentie.

Naar de BNP Paribas Turbo's

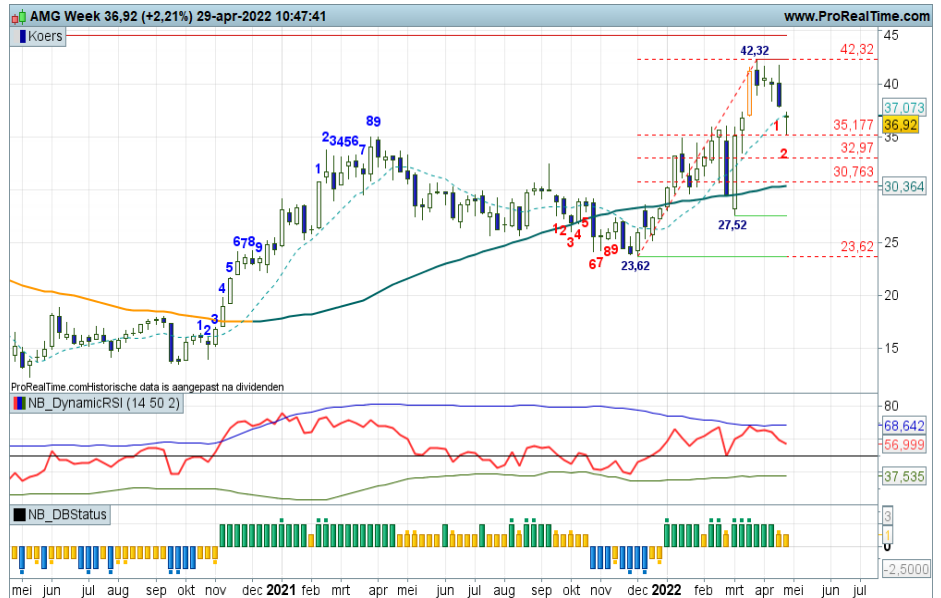


AMG - Correctie

Recent een top geplaatst op 42+, gevolgd door enkele zwarte candles, al dan niet met een gap. Indicatoren in correctie stand, dus een gezonde afkoeling is gaande tot mogelijk in de Fibo grid rond 35+ tot 30+. Het is uitzien naar bodenvorming op of boven de SMA lijn, om daarna de trend een nieuwe impuls te geven. Laat de beren maar even hun gang gaan.

Coaching: na een succesvolle correctie zijn er weer nieuwe of additionele koopkansen voor trendvolgende beleggers. Wacht dus op wit...

Naar de BNP Paribas Turbo's



Aperam - Bodemstampers in actie

Recent brak de koers onder de SMA lijn, waarna een breakout volgde tot aan de 35+ zone. Daar zijn thans bodemstampers actief met de intentie de bulls de gelegenheid te geven een rebound te starten richting de stippelijijn rond 42,00 om daar zo mogelijk te toppen onder het motto 'oude steun wordt nieuwe weerstand'. Voor nu bezien of de bulls zich verder kunnen vermennen met meer witte candles op hogere niveaus.

Coaching: mits de koers boven de groene steunstrepen noteert, zijn er anticiperende rebound kansen voor koopjesjagers.

Naar de BNP Paribas Turbo's

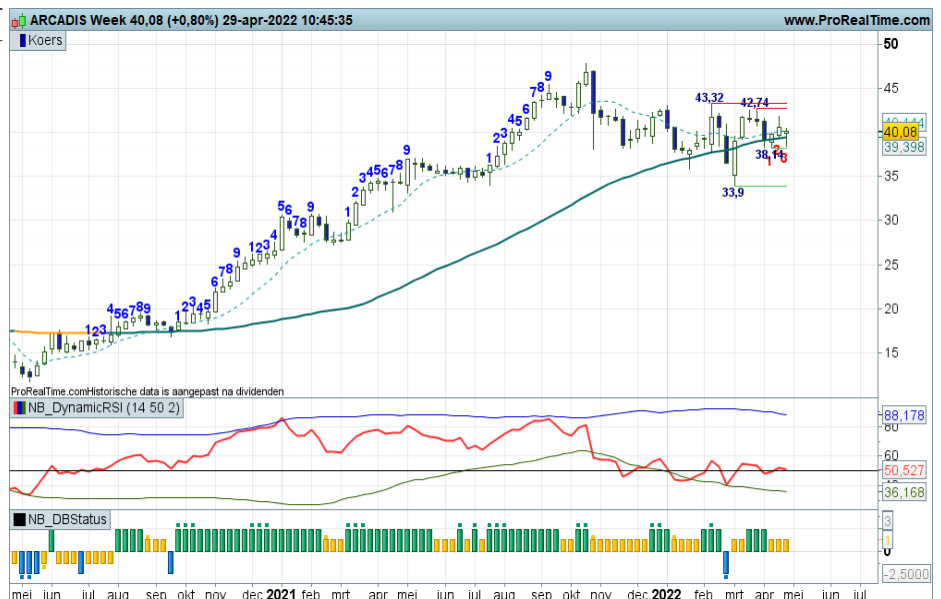


Arcadis - Zijwaarts koersverloop

Weinig tot geen animo bij de spelers, kwakkelen rond de SMA lijn in afwachting van een nieuwe significante beweging. Onder 38+ of boven 43+ is meer vuurwerk te verwachten. Zolang dat niet gebeurt blijft het een zijwaarts koersbeeld zonder al te grote uitslagen. Het is even niet anders, er komen ongetwijfeld betere tijden.

Coaching: een zijlijn positie is gerechtvaardigd zolang de koers rond zijn SMA lijn plakt.

Naar de BNP Paribas Turbo's

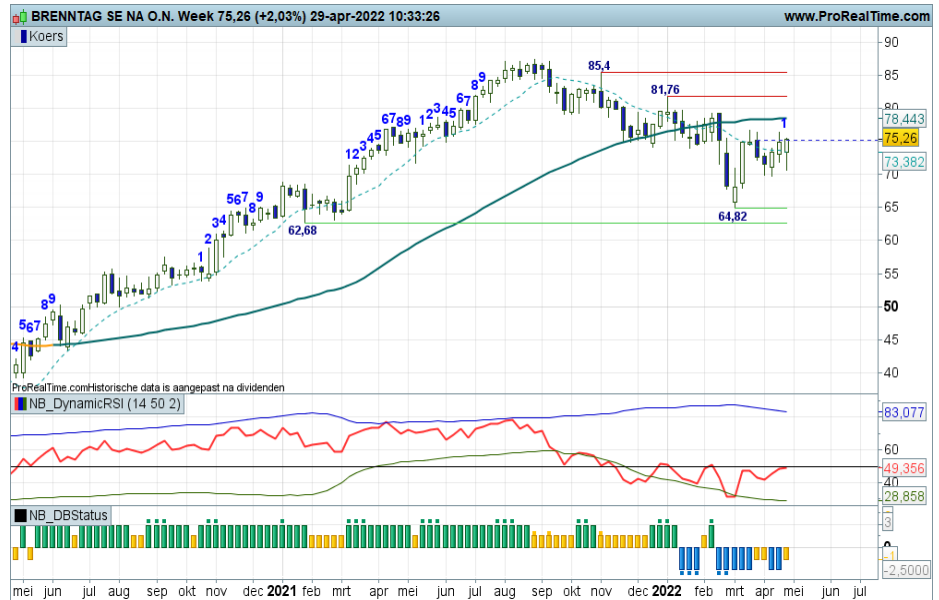


Brenntag SE - Tussenliggende horde

Sinds de topzone rond 87 werd neergezet in augustus 2021 kwakkelde het aandeel. Recent volgde een rappe afdaling naar krap 65 maar ook een rap herstel. De koers hobbelt nu iets onder het koersgemiddelde, daarbij ligt nog een tussenliggende horde rond 75. Daarboven verbetert het koersbeeld en kan er mogelijk weer koers worden gezet richting 80 of hoger naar de topzone op 87. Onder 70 verslechtert het beeld aanzienlijk.

Coaching: er liggen anticiperende Turbo Long kansen bij meer witte candles.

Naar de BNP Paribas Turbo's

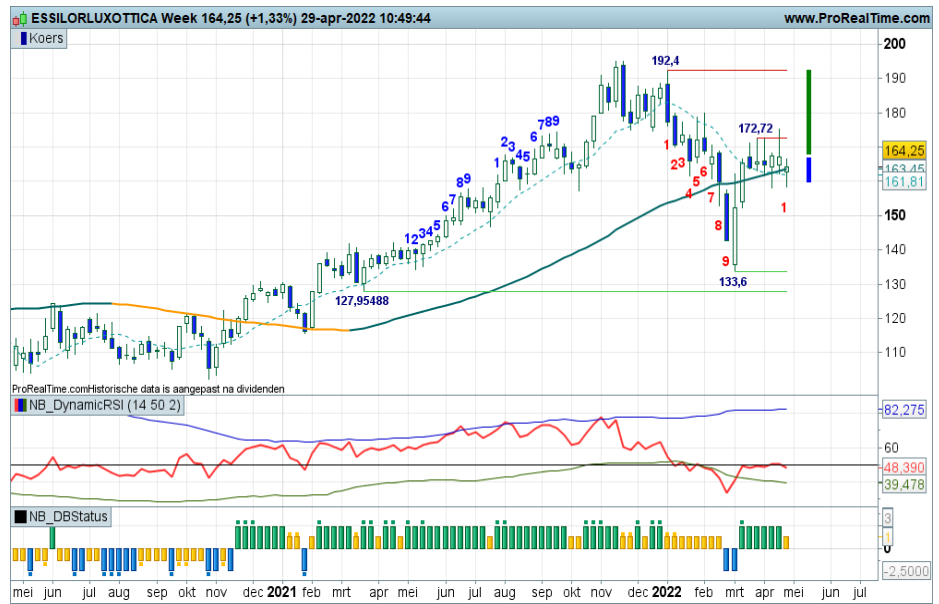


Essilor Luxottica - SMA gekabbel

Essilor laat op de weekgrafiek mooie patronen zien. Zowel opwaarts als neerwaarts is er sprake van duidelijke toppen en bodems. Op dit moment is er echter een meer zijwaarts koersverloop zichtbaar tussen grofweg 160 en 172. Boven 172 komt er charttechnische ruimte voor een vervolg van de opmars naar 192. Onder 160 krijgt een afdaling meer vorm. De indicatoren noteren in deze fase afwisselend in de plus en de min.

Coaching: wacht op duidelijke witte candles alvorens offensieve Turbo Long posities te overwegen.

Naar de BNP Paribas Turbo's

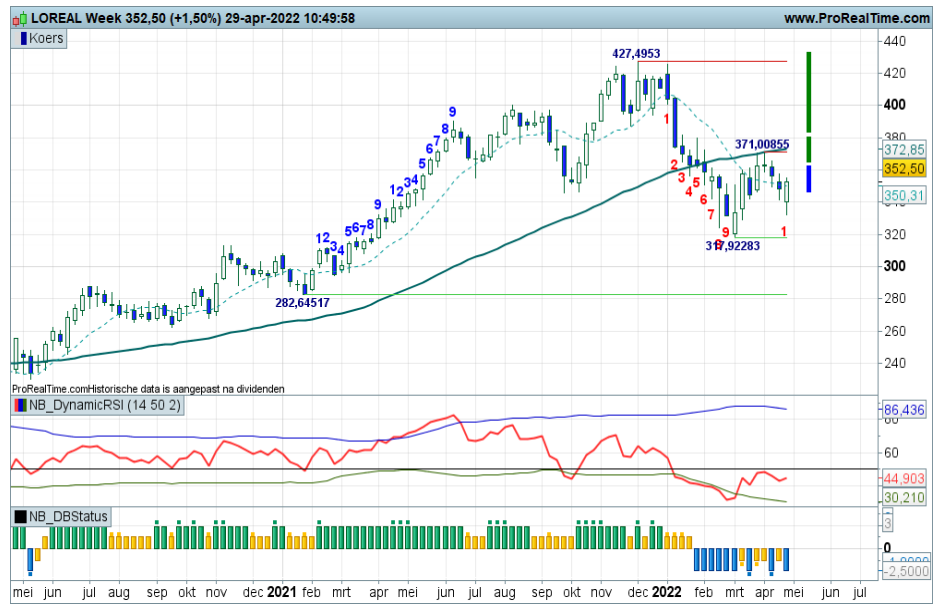


L' Oreal - Herstel zichtbaar

Vanaf de topzone daalde de koers richting krap 318 waar recent een bodem werd geplaatst. Daarbij werd de SMA sinds lange tijd neerwaarts doorbroken. Vanaf 318 volgde een herstelfase richting het koersgemiddelde, maar de bulls strandden op 371, waarna opnieuw verkoopdruk zichtbaar werd. Toch is er nu wat positiviteit te bespeuren, er is immers een witte candle in de maak. Helaas noteren de indicatoren logischerwijs nog in de min. Volgende week moet blijken of de markt het aandeel opnieuw hoger waardeert.

Coaching: wacht op meer wit en een hogere weekly high en low als offensief signaal.

Naar de BNP Paribas Turbo's

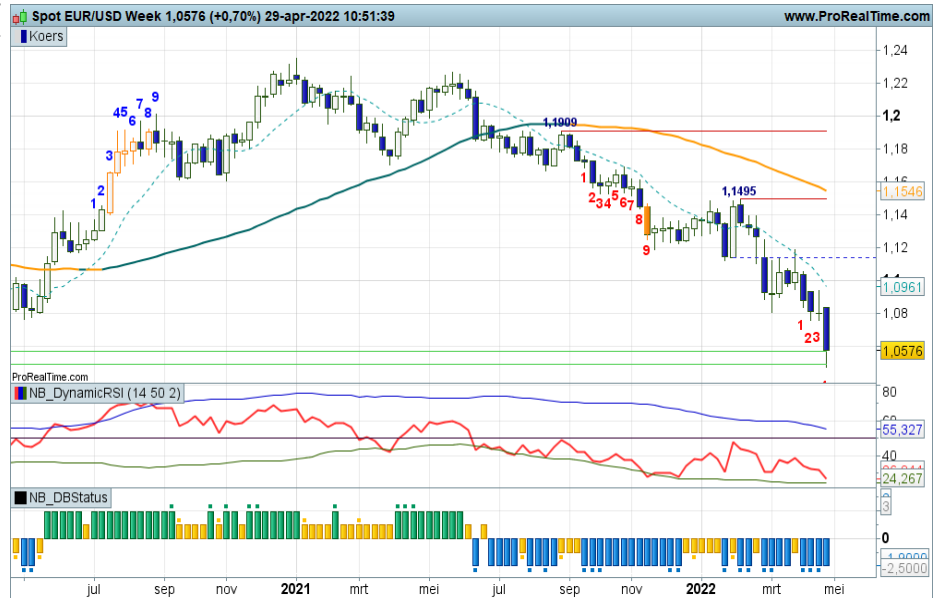


EUR/USD - Voortzetting afdaling

De oude bodemzone rond 1,0800 werd deze week met een forse beweging neerwaarts doorbroken. Een koersval richting de zone 1,0500 is nu zichtbaar. Dit is een oude bodemzone met swing lows uit 2015, 2016 en 2017 waarbij het laagste punt op 1,0340 ligt, allen beter zichtbaar op de maandkaart. Logischerwijs staat alles in de min en is de Down conditie valide op het Dashboard.

Coaching: shortposities kunnen worden aangehouden zolang de weekly highs niet opwaarts gebroken worden. Offensieve reboundspelers kunnen wellicht de dagkaart consulteren.

Bekijk de BNP Paribas Turbo's

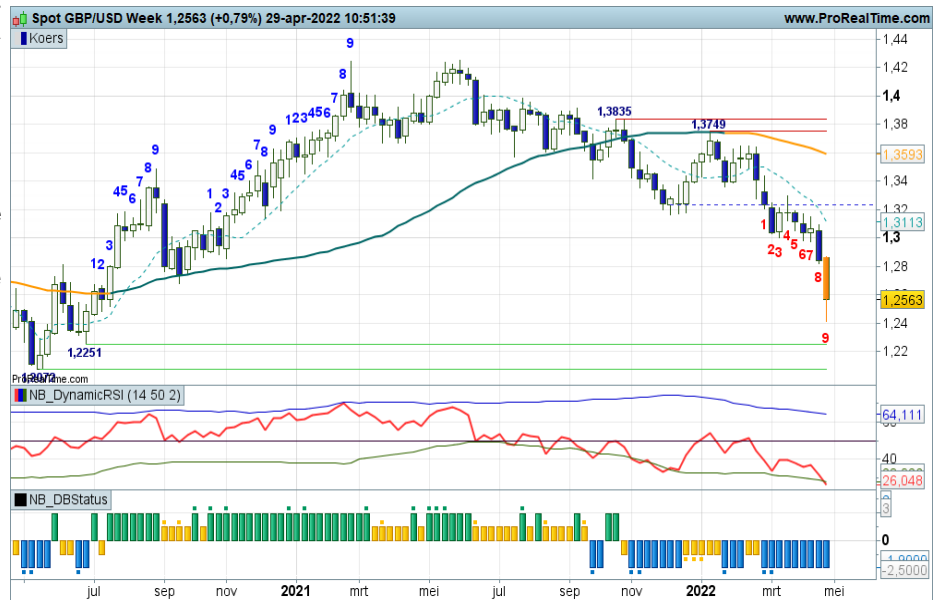


GBP/USD - Sterke Dollar

Ook het Pond krijgt er deze week van langs waarbij een pittige afdaling richting 1,22+ zichtbaar werd. Op het lange termijn speelveld ligt rond 1,2000 een meerjarige bodemzone die beter zichtbaar is op de maandgrafiek. Alle indicatoren staan in de min, swing -9 met een oranje MRI candle, RSI oversold rond 25 en de DBS kleurt logischerwijs blauw als bevestiging van de Down condities. Voor nu uitkijken naar signalen van bodemvorming als teken van enig herstel.

Coaching: shortposities krijgen nog de voorkeur. Pas bij signalen van bodemvorming wellicht wat winst veilig stellen.

Bekijk de BNP Paribas Turbo's

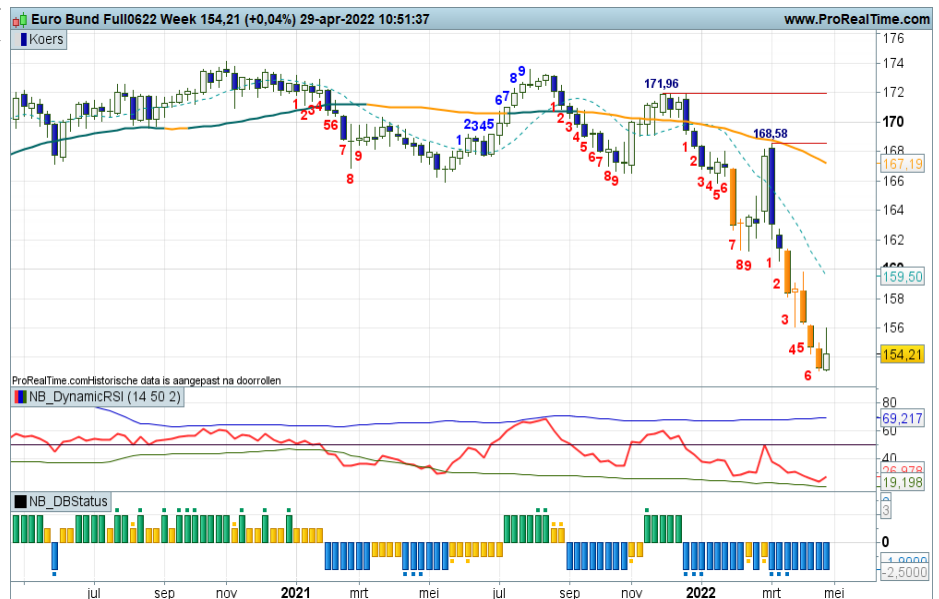


Euro Bund Future - Beetje herstel

Enig herstel is zichtbaar voor de Euro Bund. Na de serie oranje MRI candles van de afgelopen weken wordt er nu een witte candle geplaatst al is er inmiddels ook alweer een spriet zichtbaar aan de bovenkant. De koers lijkt dus af te ketsen op een voorliggende weekly low, dat niet zo heel goed zichtbaar is, maar er wel staat rond 156. Al met al is er dus herstel zichtbaar, maar één witte candle maakt nog geen rebound.

Coaching: additionele shortposities ter overweging zodra de rebound wordt afgerond.

Bekijk de BNP Paribas Turbo's

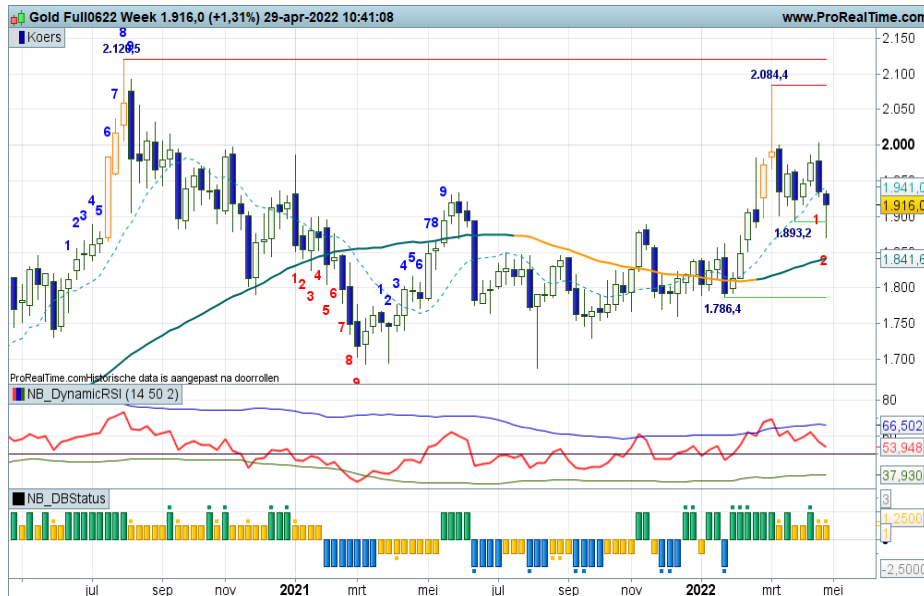


Goud - Correctie op de kaart

Na een opmars richting 2.000, is de koers weer teruggevallen tot onder 1.900. Op de weekgrafiek is nu de een correctie valide. De daling lijkt gestrand rond de voorliggende topzone tussen 1.850 en 1.900. Met de spike die is neergezet en de koers weer boven 1.900 lijkt er dus sprake te zijn van enige bodemvorming. Op het Dashboard blijft echter de correctie valide. Even aankijken dus maar.

Coaching: zolang de correctie valide is, zijn Turbo Long posities niet gerechtvaardigd. Na de dip wellicht weer aankansen, mits de zone op 1893 in stand blijft.

Bekijk de BNP Paribas Turbo's

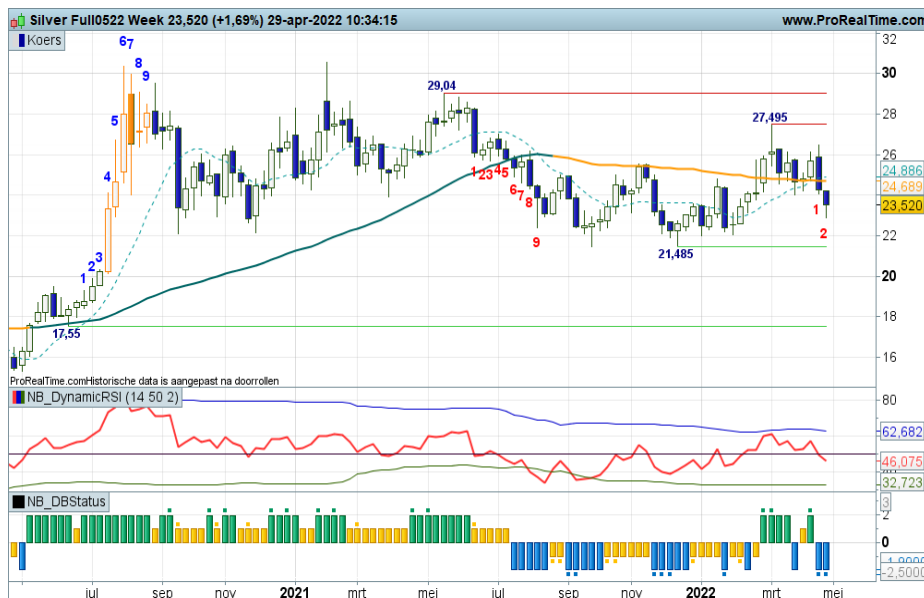


Zilver - Alles weer in de min

Voor Zilver geldt tevens een afdaling. Daarbij is de koers ver teruggezak in de oude range tussen grofweg 22 en 26+. Een afdaling richting de steunzone 22 ligt dan ook op de loer, waarbij alle indicatoren met negatieve standen bevestigen. Het is dus zoeken naar signalen van bodemvorming om nog een steunscenario op te kunnen tuigen. De bulls zijn tot op heden nog ver te zoeken.

Coaching: een afdaling is geldig. Na signalen van bodemvorming in de steunzone liggen er wellicht kansen voor een Turbo Long positie. Wacht dus op witte candles rond de steun.

Bekijk de BNP Paribas Turbo's

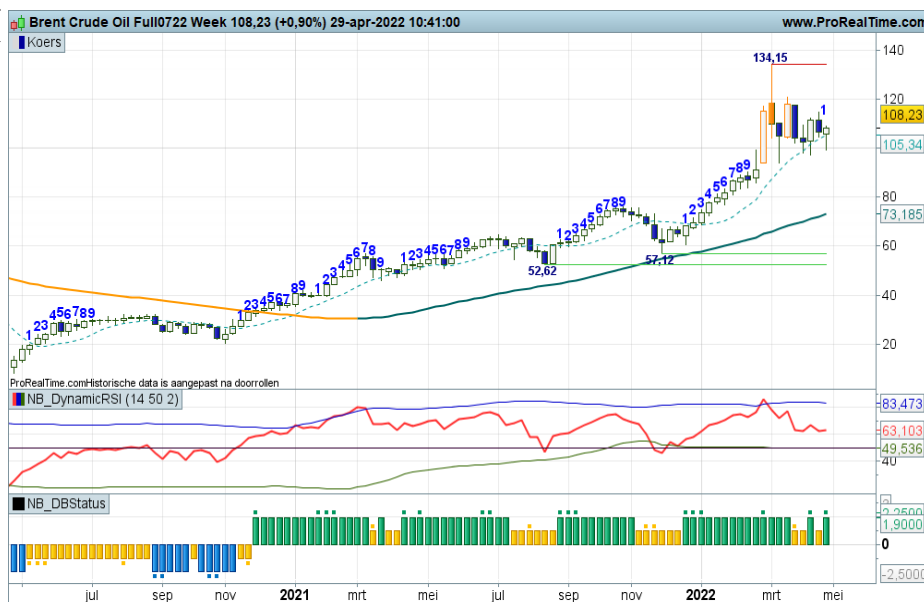


BrentOil future - Neutraal beeld

De laatste weken beweegt de koers tussen grofweg 110 en 120 in een krappe trading range. Na de heftige bewegingen is er nu wat meer rust zichtbaar. De koers hangt nu nog wat rond de daily SMA, maar onder grofweg 94 ligt een verdere afdaling op de loer. De indicatoren noteren afwisselend in de plus en de min. Al met al een neutraal beeld voor BrentOil.

Coaching: overweeg strak geregisseerde ritjes, anders is een positie aan de zijlijn wellicht een beter alternatief. Het ontbreekt immers aan trendmatigheid.

Bekijk de BNP Paribas Turbo's



BNP PARIBAS

De bank voor een wereld in verandering

Wie is Nico Bakker?

Ik ben technisch analist met visuele analyse ofwel chart reading als specialisatie, waarbij ik op een eigen specifieke wijze naar markten en koersontwikkelingen kijk. Ik doe veel research op dit gebied, geef trainingen en workshops en besteed veel tijd aan kennisoverdracht. Dit laatste doe ik vooral aan de hand van columns, webinars, commentaren en analyses op bekende beleggings-websites. Daarnaast mag ik regelmatig spreken op seminars en congressen en kunt u mij volgen via Twitter (TheDailyTurbo).

Ik benader de technische analyse vanuit een 'visionairs' oogpunt. Ik probeer het beleggingslandschap met mijn Dashboard Beleggen in kaart te brengen en actieve beleggers te wijzen op kansen en bedreigingen. Een belegger bepaalt zelf wat hij met mijn informatie doet. Als er dan een mooi rendement gehaald kan worden, is mijn missie geslaagd. Ik speel daarbij niet een rol als trader, maar als coach. In mijn rol als coach staat denken en handelen in termen van waarschijnlijkheden centraal. Anders gezegd, het definiëren van scenario's is de basis voor een verantwoorde beleggingsbeslissing. Visies herzien als de markt daar aanleiding voor geeft is dan ook een discipline die niet mag ontbreken.

Naast marktbeelden schetsen en routes uitzetten, gaat mijn belangstelling ook uit naar de Behavioral Finance, ofwel allerlei psychologische valkuilen en vaardigheden die bij beleggen een rol spelen. Met diverse uitspraken en beeldspraken geef ik in presentaties en workshops aan hoe emotie en discipline als rode draad tussen de oren van beleggers loopt. Ik heb mee mogen helpen de technische analyse in Nederland een gezicht te geven en dat geeft mij veel voldoening. Ik probeer nog steeds op eigen wijze vernieuwingen en andere inzichten over het voetlicht te brengen, in de veronderstelling dat u daar als actieve belegger uw voordeel mee kan doen.

Kijk op www.bnpparibasmarkets.nl voor Technische Conditie's, Turbo Tijd Setups, dagelijkse Coaching Video's, TA aanbevelingen en Breaking News, en op [twitter.com](https://twitter.com/TheDailyTurbo) met naam TheDailyTurbo. Dan verliest u mij geen seconde uit het oog.....

Chart Navigator.....achter de schermen

Als belegger wilt u weten hoe het beleggingslandschap eruit ziet. U wilt weten, als u het Damrak overziet, hoe de bulls en bears gemust zijn. U wilt weten waar significante steun- en weerstandpunten liggen, ofwel cruciale navigatieniveaus. Ik noem dit ook wel kantelpunten, potentiële draaipunten in de markt. Vervolgens is het natuurlijk raadzaam om inzicht te hebben in de route die u als belegger kunt afleggen, ofwel wat geeft het Dashboard aan signalen af?

In mijn wekelijkse nieuwsbrief Chart Navigator omschrijf ik van veel financiële titels de technische conditie, afgeleid van subjectieve en objectieve bevindingen die de weekgrafiek en enkele indicatoren prijsgeven. Ik bekijk de markten en fondsen met een min of meer vaste marktlen, om u als belegger door het financiële landschap te coachen. Naast de informatie in deze nieuwsbrief presenteer ik aanvullende technische bevindingen, tips en suggesties op de website www.bnpparibasmarkets.nl. De Chart Navigator vervult ook een rol als vraagbaak. Interessante onderwerpen, uitspraken, patronen, beeldspraken en indicatoren uit de technische analyse passeren de revue in de TA Coaching Rubriek. Ik ben technisch analist met visuele analyse ofwel chart reading als specialisatie, waarbij ik op een eigen specifieke wijze naar markten en koersontwikkelingen kijk. Ik doe veel research op dit gebied, geef trainingen en workshops en besteed veel tijd aan kennisoverdracht. Dit laatste doe ik vooral aan de hand van columns, webinars, commentaren en analyses op bekende beleggings-websites. Daarnaast mag ik regelmatig spreken op seminars en congressen en kunt u mij volgen via Twitter (TheDailyTurbo).



Chart Navigator gratis abonnement

Wilt u een gratis abonnement op de Chart Navigator? Ga naar www.bnpparibasmarkets.nl.

Turbo's zijn complexe instrumenten en brengen vanwege het hefboomeffect een hoog risico mee van snel oplopende verliezen. 7 op de 10 retail beleggers verliest geld met de handel in turbo's. Het is belangrijk dat u goed begrijpt hoe turbo's werken en dat u nagaat of u zich het hoge risico op verlies kunt permitteren.

bnpparibasmarkets.nl

Nico Bakker (www.nicoprakker.nl) is directeur/eigenaar van BTAC Visuele Analyse en als zelfstandig consultant gelieerd aan BNP Paribas S.A. (www.bnpparibasmarkets.nl). Wouter de Boer is medewerker van BTAC.

De informatie in deze publicatie is niet bedoeld als individueel beleggingsadvies of als een individuele aanbeveling tot het doen van bepaalde beleggingen. Iedere belegging die u overweegt, dient u te toetsen aan uw persoonlijk beleggersprofiel of te bespreken met uw beleggingsadviseur. De waarde van uw beleggingen kan fluctueren. In het verleden behaalde resultaten bieden geen garantie voor de toekomst. De standpunten en vooruitzichten van Bakker dan wel De Boer geven diens technische mening weer over het betreffende item in de hoedanigheid van technisch analist en consultant. De beloning van BTAC, Bakker of De Boer staat/stand/zal niet direct of indirect in relatie (staan) met zijn specifieke aanbevelingen of standpunten in deze publicatie.

Op het moment van schrijven heeft Nico Bakker en/of Wouter de Boer van BTAC in privé dan wel zakelijk mogelijk een long of short positie in een van de onderliggende waarden zoals beschreven in dit document dan wel financiële instrumenten die hier aan zijn gerelateerd. Er kan tevens sprake zijn van indirecte deelnemingen via beleggingsfondsen, pensioenfondsen en/of kapitaalverzekeringen waarin wordt belegd en waar hij of andere medewerkers van BTAC geen invloed hebben op het beleggingsbeleid. Verder zijn er geen andere potentiële belangenconflicten bekend. Deze aanbevelingen zijn niet opgesteld overeenkomstig de wettelijke voorschriften ter bevordering van de onafhankelijkheid van onderzoek op beleggingsgebied en zijn evenmin onderworpen aan een verbod om al vóór de verspreiding van onderzoek op beleggingsgebied te handelen.



BNP PARIBAS

De bank voor een wereld in verandering