

**TA: Chart Navigator
MARKETING**

Meer informatie

Ga naar

www.bnpparibasmarkets.nl

of bel 0900 MARKETS

(0900 6275387; lokaal tarief)

Twitter: @TheDailyTurbo

De bulls zijn heer en meester op de aandelenvelden, ze razen maar door, er lijkt geen einde te komen aan de euforie. Correcties worden uitgesteld, koersrallies worden verlengd, records worden her en der scherp gesteld. Menig belegger zal zich afvragen **“Waar stoppen de bulls?”**. Het antwoord op deze vraag vindt u uiteraard terug op de charts. Daar zullen als eerste indicaties van topvorming en afkoeling verschijnen.

Wat een positiviteit

Het is al wekenlang feest op de velden, alleen maar stijgende koersen, zo lijkt het. Maar hoe lang houdt de euforie nog aan? Wanneer slaan de beren toe? Spanning en sensatie is zichtbaar op de charts van uw favoriete indices en hoofdfondsen. Blijf alert en bedenk dat een uptrend ook een hellend vlak is.

Traditiegetrouw zal ik van zes Midkappers of Small-cappers de grafiek duiden. Deze week kies ik voor AMG, Basic-Fit, Boskalis, Brunel, Sligro en Wereldhave. Deze charts tonen een prima positieve ondertoon, maar ook sputterende stieren. Strak navigeren en oppassen voor de beer.

Deze week kies ik uit het BNP Paribas buitenland universum drie titels die aansluiten op het thema van deze week, te weten LVMH, Vinci en Zalando. Hoe sterk is daar nog de grip van de bulls? De sectorkeuze valt op 'Insurance' waarvan de index rijp lijkt voor een gezonde correctie.

Op de intermarkt speelvelden zie ik overwegend stierensprongen. EuroDollar hervat zijn weekly uptrend, Goud vervolgt zijn reboundfase, Zilver krijgt meer glans, op het BrentOil speelveld willen de bulls weer opstomen en de EuroBundFuture stabiliseert in de 170+ zone.

Als u onze grafieken bekijkt dan ziet u steevast onze marktlensindicatoren in beeld. Deze indicatoren meten trend en sentiment, spanning en ontspanning, steun en weerstand. Op basis daarvan kunnen wij scenario's definiëren en setups presenteren. Zo werkt ons Dashboard Beleggen. Het is echter ook mogelijk om puur en alleen met een kale chart, dus zonder indicatoren, acties op te tuigen. Dit noemen we Price Action Trading. In de TA Coaching Rubriek zal ik dit fenomeen nader omschrijven. En wie weet, is het een geschikte handelsmethode voor u!

Maandag BBB Webinar

Wij verzorgen regelmatig een webinar om actieve beleggers te coachen op het gebied van technische analyse in het algemeen en Dashboard Beleggen in het bijzonder. We geven daarbij geen kant en klare trading setups, daar zijn andere bronnen voor. Nee, wij zorgen voor inspiratie en begeleiding. We wijzen op kansen en bedreigingen, we doen aan landschapherkenning en leren actieve beleggers te denken in termen van waarschijnlijkheden en scenario's. In het BBB webinar van aanstaande maandag doen we dit voor middellange termijn trendvolgende beleggers. **[U kunt zich hier aanmelden.](#)**

Nico P.R. Bakker

Inhoud Chart Navigator

Indices en Sectorkeuze	P. 2
AEX® Hoofdfondsen	P. 4
TA Coaching Rubriek	P. 12
Selectie Midkapfondsen	P. 13
Turbo Titels Buitenland	P. 15
Valuta - Obligaties	P. 16
Grondstoffen	P. 17
Info	P. 18

Wilt u reageren?

Heeft u opmerkingen, vragen, suggesties, aanvullingen, wilt u reageren? Doe dit dan door een email te sturen naar:

markets@bnpparibas.com

De RealTime grafieken in deze editie zijn bijgewerkt op vrijdagochtend. De slotkoers kan de definitieve weekcandle en het bijbehorende scenario wijzigen.

Analyses en coaching:

Nico P.R. Bakker

Wouter de Boer

Twitter: @TheDailyTurbo

www.nicoprakker.nl



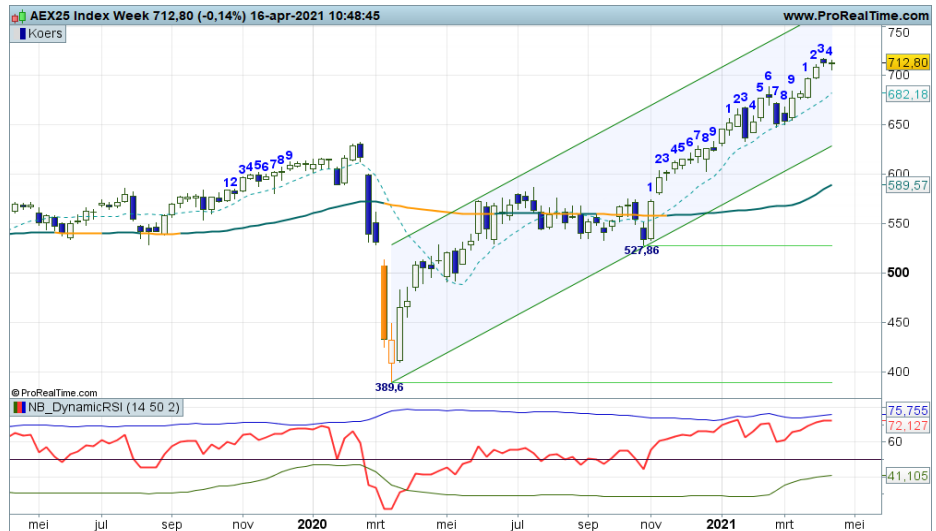
AEX-Index® - Adempauze?

Bekijk de BNP Paribas Turbo's

De ondertoon is positief, getuige de positieve stand op de swingteller en de opkrullende RSI. Bovendien zien we een opmars van de bulls in een stijgingskanaal. Er is geen overspannenheid of ontwrichting, dus er is ruimte tot aan de bovenkant van het kanaal rond 750. Toch is een lichte hapering zichtbaar, maar dat zou slechts een adempauze kunnen zijn. De koers moet boven 717+ worden gedrukt om de uptrend daadwerkelijk te vervolgen. Maar eens bezien of dat mogelijk komende week gaat gebeuren.

Conditie: Up.

Coaching: koopposities mogen worden aangehouden zolang de swingteller doortelt in zijn positieve stand.



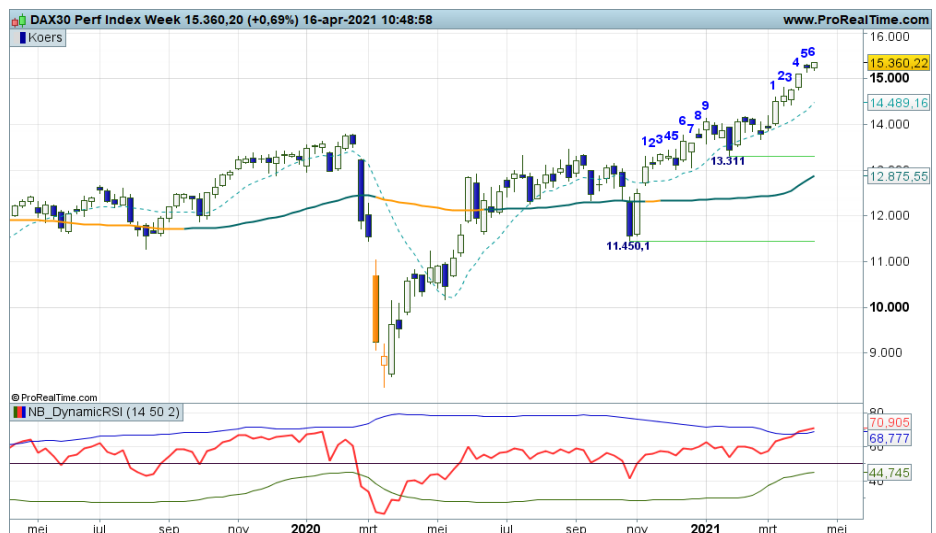
DAX® index - Haperingen

Bekijk de BNP Paribas Turbo's

Al enkele weken worden recordstanden aangescherpt in de DAX waarbij de opwaartse beweging al lange tijd keurig wordt gevolgd door de daily SMA als trendindicator. Inmiddels stijgt ook de weekly SMA, maar ligt op flinke afstand. Er is thans lichte hapering zichtbaar in de opmars. Enige terugval tot circa 14.000 punten is daarbij toegestaan binnen het huidige marktritme, daaronder dreigt een diepere correctie. Eerst dus maar kijken of er meer signalen van topvorming zichtbaar worden. Aan de uptrend brengt een correctie vooralsnog geen schade toe.

Conditie: Up.

Coaching: koopposities kunnen worden aangehouden, overweeg een trailingstop.



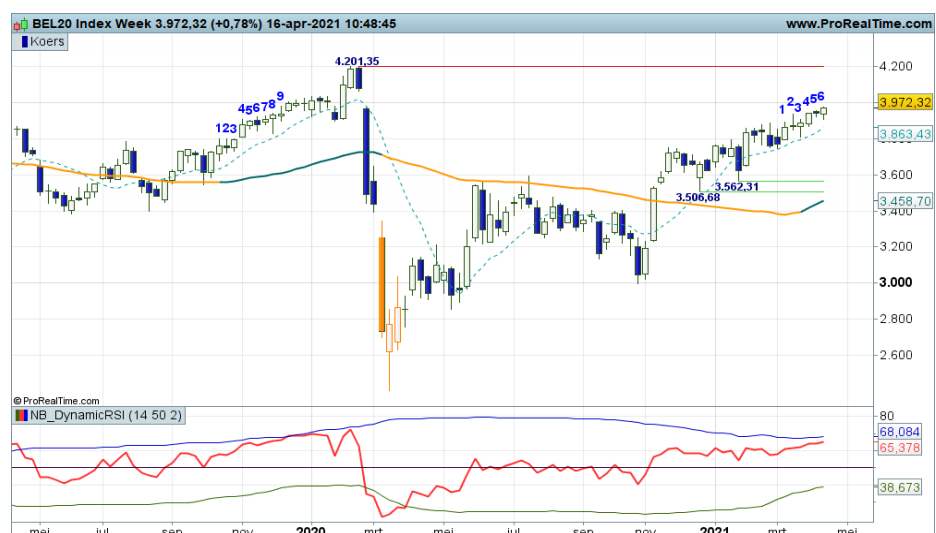
Bel20 Index - Gematigd opwaarts

Bekijk de BNP Paribas Turbo's

De volatiliteit is niet zo heel hoog, er is sprake van een gedegen opmars met een gematigd opwaarts koerspatroon. Daarbij noteert de swingteller +6 en spanningsmeter RSI nadert de dynamische overboughtlijn in het krappere wordende OBOS kanaal. De steunzone ligt ver weg rond 3.500+ punten ter hoogte van de voorliggende toppen. Er ligt ruimte voor een stijging richting krap 4.100 punten, mits uiteraard het opwaartse patroon in stand blijft.

Conditie: Up.

Coaching: Long posities zijn gerechtvaardigd zolang de zone rond 3.750 intact blijft.



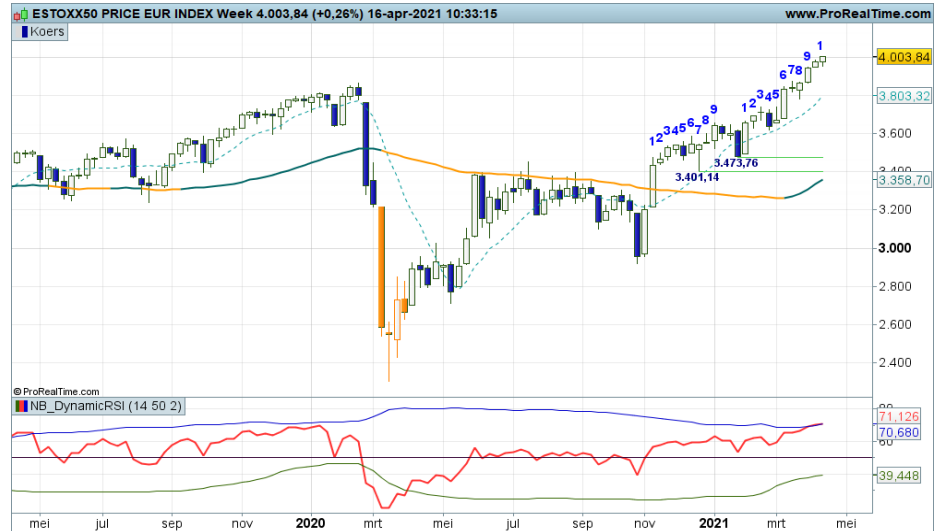
EUROSTOXX50® index - 4.000 zone bereikt

Bekijk de BNP Paribas Turbo's

De zone van meerjarige highs is recent opwaarts doorbroken. De uptrend blijft daarmee dus sterk en alle indicatoren staan in de plus al noteert spanningsmeter RSI rond dynamisch overbought gebied. Enige terugval is toegestaan zonder de uptrend veel schade te berokkenen. Het oude high van begin vorig jaar kan daarmee wellicht wat steun aanreiken. Voor nu zien of de markt ook volgende week weer een witte candle weet te plaatsen. Het niveau van 4.000 punten is praktisch bereikt.

Conditie: Up.

Coaching: lange termijn spelers kunnen koopposities handhaven. Blijf het opwaartse patroon echter kritisch volgen.



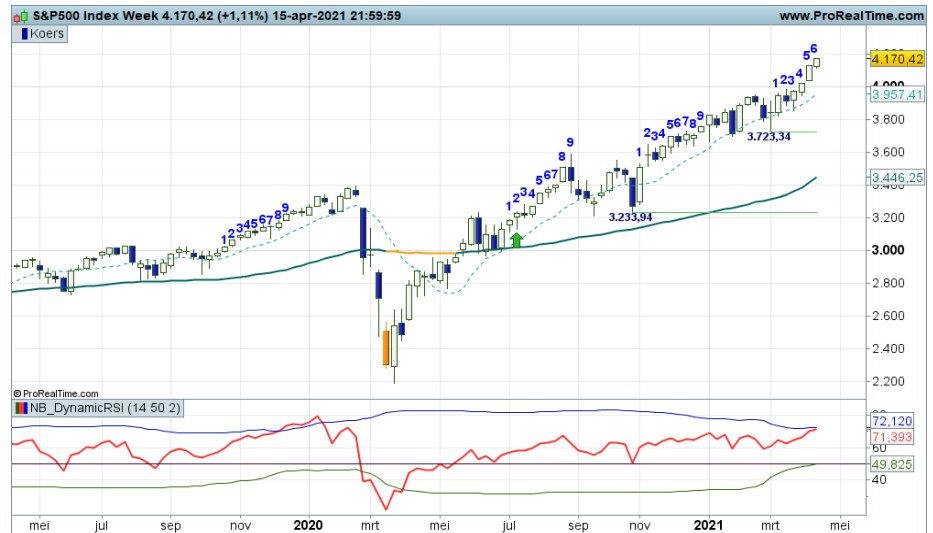
S&P 500® index - 4.000+

Bekijk de BNP Paribas Turbo's

Volg gas met die uptrend. Wat een bewegingen eigenlijk in ruim een jaar tijd. Van 3.500 terug naar 2.200 en inmiddels stevig door naar ruim 4.100+. De daily 55 SMA is een mooie trendmeter voor de S&P. Zolang die blijft stijgen lijkt er niets aan de hand. Op het Dashboard staat uiteraard de Up conditie. De recente steun noteert op 3.723+. Maar een waarschuwing is wel op zijn plaats. Er kan immers altijd een verrassing om de hoek komen. Zolang de zone rond 4.000 in stand blijft is er vooralsnog niets aan de hand.

Conditie: Up.

Coaching: beleggers kunnen posities aanhouden. Wellicht een trailingstop gebruiken onder een recente bodem.

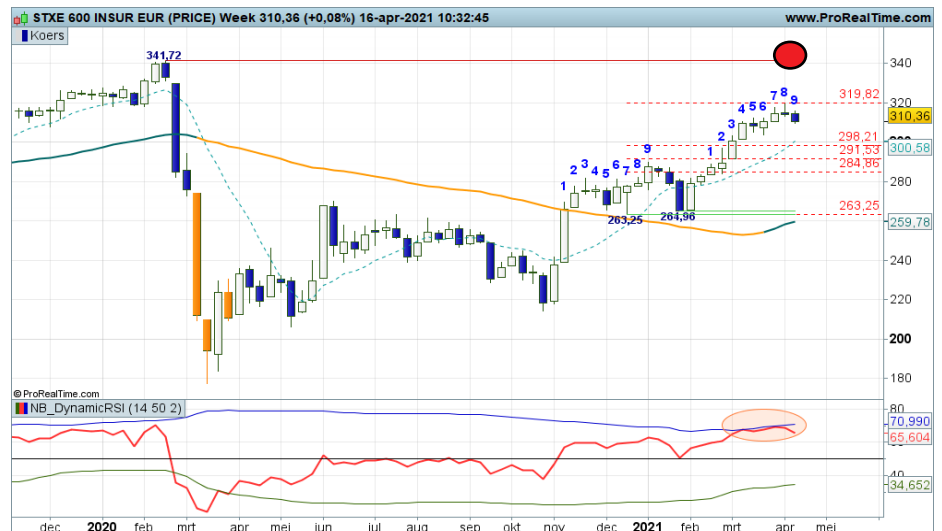


Sectorkeuze: Insurance SXIP - Topvorming

Een stijgende daily en weekly SMA, tussenliggende weerstand rond 320, een afbuigende RSI onder een dynamische overboughtlijn en de swingteller op +9 met een zwarte candle. Daarnaast is het low van vorige week neerwaarts doorbroken na een langdurige opmars. U begrijpt, er verschijnt een XL signaal op het Dashboard, oftewel Exit Long. Een afdaling richting de voorliggende topzone ligt op de loer. Gaat die er komen? Geen idee, de topvorming geeft in ieder geval aanleiding tot enige actie voor de belegger met koopposities.

Conditie: Up

Coaching: wellicht wat winst nemen. Nieuwe aankopen op lagere niveaus.



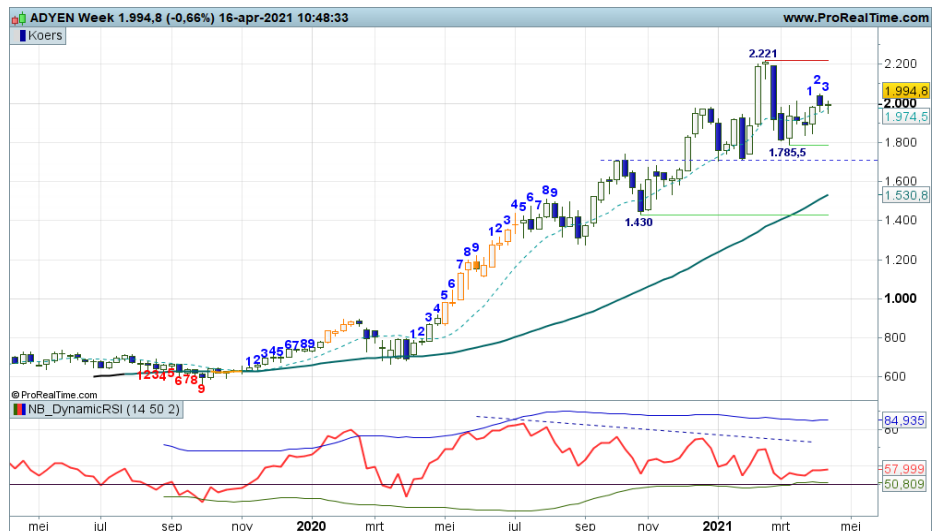
Adyen - Vervolg uptrend

Bekijk de BNP Paribas Turbo's

De ondertoon blijft goed op dit speelveld. Hogere toppen en hogere bodems boven een fier opkrukkende SMA lijn met zo nu en dan een milde correctie. Thans is al weer een opswing gaande met de intentie van de bulls om op te stomen naar de recente top en weerstand op 2221. Daar toppen zou een dubbele top opleveren en zo mogelijk de countouren van een trading range. Voor nu bezien wat de bulls voor ons verder in petto hebben, zij zijn aan zet.

Conditie: Up.

Coaching: de grafiek herbergt nieuwe of additionele koopkansen zolang de opswing doortelt in zijn positieve stand.



AEGON - Correctiefase

Bekijk de BNP Paribas Turbo's

Recent is het de bulls gelukt om 4,31 op het scorebord te krijgen, vrijwel gelijk aan een top in 2019. Dat was kennelijk voldoende, want daarna werd een daling ingezet, mede aangestuurd door de swingtellerstand +9 en de RSI. Deze week een vervolg van de afdaling getuige de zwarte candle en de -2 stand op de stappenteller. Er is correctieruimte tot aan de Flbo grid op 3,43 tot uiterlijk 2,87. Voor nu bezien tot hoever de beren zullen reiken.

Conditie: Correctie.

Coaching: de correctiestand rechtvaardigt het verkleinen of neutraliseren van koopposities.



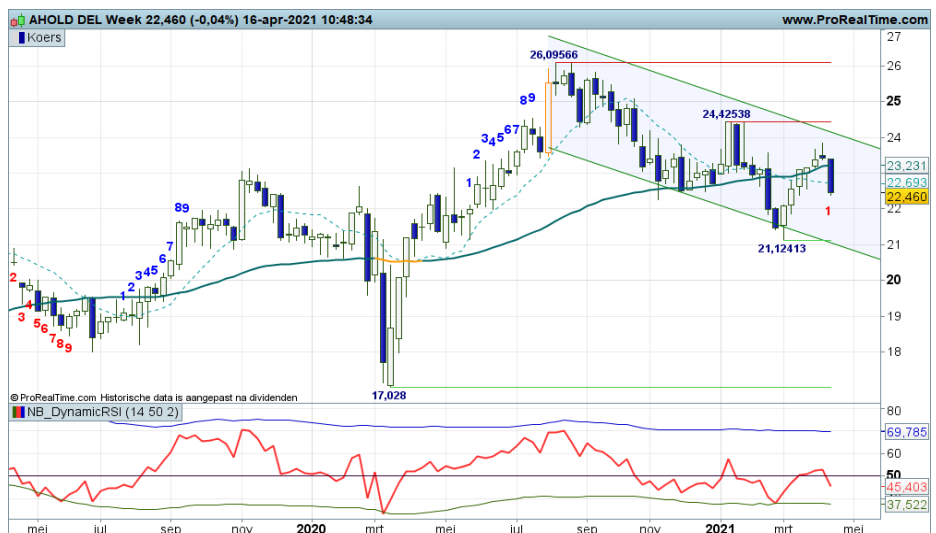
Ahold - Aanzwellende berendruk

Bekijk de BNP Paribas Turbo's

Langzaam maar zeker gaan de beren hun grip vergroten. De koers beweegt al in een dalingskanaal, dus het ritme was al neerwaarts. Daar komt nu bij dat de swingteller naar -1 springt en de RSI mogelijk onder de 50 kruist. Er dreigt een Down status op het Dashboard. De koers kan naar de groene streep op 21+ worden gedrukt. Mogelijk dat de bulls nog wat tegensputteren, maar bij deze voortgang zijn de vooruitzichten niet positief.

Conditie: Down.

Coaching: voor trendbeleggers verpietert het beeld zolang de koers onder de SMA beweegt en de swingteller negatief staat.



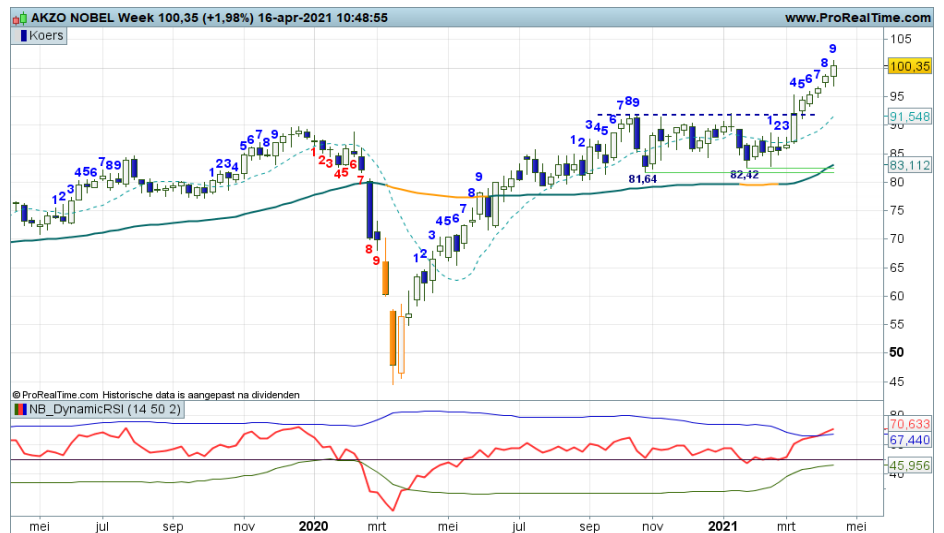
Akzo Nobel - Bulls op stoom

Bekijk de BNP Paribas Turbo's

Na de uitbraak boven de 91+ zone lukt het de bulls week na week om een witte candle neer te zetten. Maar voor hoe lang nog? Deze week de swingteller op +9 en de RSI boven de dynamische OB lijn. Het wordt tijd voor topvorming en een dip om de recente uitbraak te valideren. Maar dan zal er toch eerst een zwarte candle moeten verschijnen. Zolang dat uitblijft, houden de bulls de touwtjes stevig in handen.

Conditie: Up.

Coaching: voor trendbeleggers is het moment aanstaande om mogelijk wat winsten te verzilveren. Zij wachten op de zwarte candle.



Arcelor Mittal - Lichte hapering

Bekijk de BNP Paribas Turbo's

De trend als zodanig is opwaarts gericht, prima gevoed door swingteller en spanningsmeter. Die herbergen voldoende stijgingsruimte tot zo mogelijk de 28+ zone, niet zichtbaar op de chart. De huidige beweging is steil, dat zou tot wat hoogtevrees kunnen leiden binnenkort. Vandaar ook de lichte hapering in de afgelopen weken. De RSI toont een negatieve divergentie, dat kan leiden tot een onderhuidse ontwrichting van de trend. Even oppassen dus.

Conditie: Up.

Coaching: koopposities mogen worden aangehouden maar pas op voor de beer die zich dreigend kan opstellen.



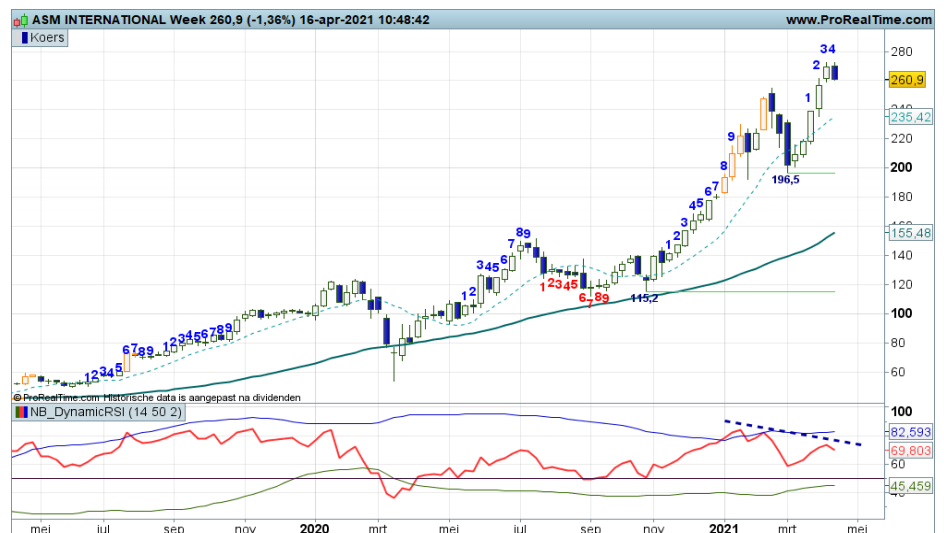
ASMI - Bulls houden prima stand

Bekijk de BNP Paribas Turbo's

Reeds op 200+ kwamen recent bodemstampers in actie, deze week zetten ze mogelijk de zesde witte candle neer met de swingteller naar +4. De UP status blijft op het Dashboard, rode strepen zijn verdwenen, de bulls hebben vrij baan op 'uncharted territory'. Tot hoever zouden ze kunnen reiken? Is 300 haalbaar binnenkort? Enige minpunt is het achterblijven van de RSI als spanningsmeter, dat noemen wij negatieve divergentie. Dat zou de huidige bullenparade kunnen verstoren.

Conditie: Up.

Coaching: koopposities mogen worden aangehouden, maar blijf alert.



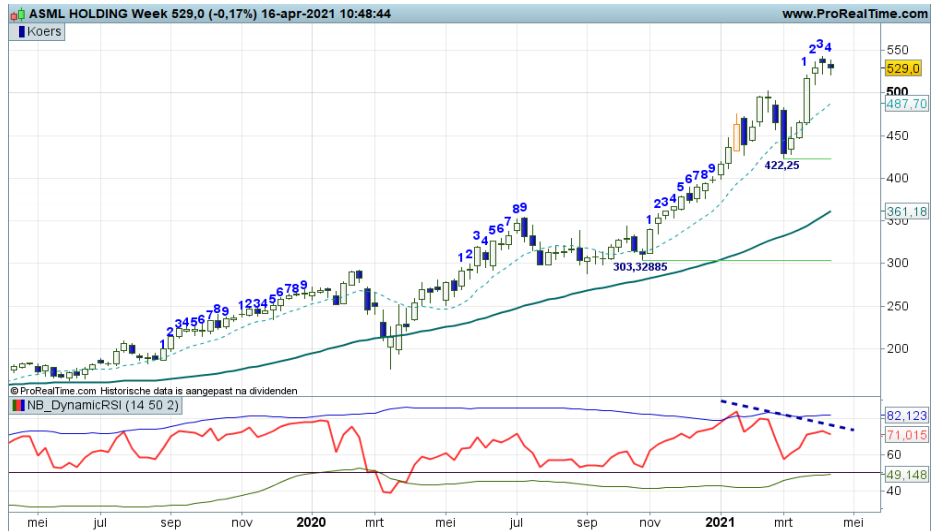
ASML - Upswing valide

Bekijk de BNP Paribas Turbo's

Op dit speelveld zijn de bulls heer en meester. Zij stuwden de koers naar hogere niveaus, het regent records, rode lijnen worden gemakkelijk weggeslagen, ze lijken niet te stoppen. Of toch wel? Deze week mogelijk een hapering in de bullenparade, mogelijk gevoed door de negatieve divergentie op de RSI. Dit zou tot topvorming kunnen leiden met aansluitend een correctie naar de 500 zone of lager naar 422 tot zelfs 355. Maar eerst bezien of de beren hun grip kunnen vergroten.

Conditie: Up.

Coaching: voor trendbeleggers is het een spannende fase, wanneer capituleren de bulls?



ASR Nederland - Tijd voor afkoeling

Bekijk de BNP Paribas Turbo's

“Nog even en de bovenkant van het kanaal wordt aangetikt. Topvorming rond 38 tot 39 ligt dan ook voor de hand om vervolgens te corrigeren richting de onderkant van het kanaal rond 30,00”, zo schreef ik vorige week. Welnu, het ziet er naar uit dat de beren dit scenario oppakken, getuige de zwarte candle in combinatie met swing +9 en een wegdraaiende RSI. Topvorming in optima forma als aanzet tot een afdaling richting de Fibonaci grid op 36 tot 34+.

Conditie: Up.

Coaching: een Exit Long coaching aanbeveling is valide conform de spelregels van het Dashboard Beleggen.



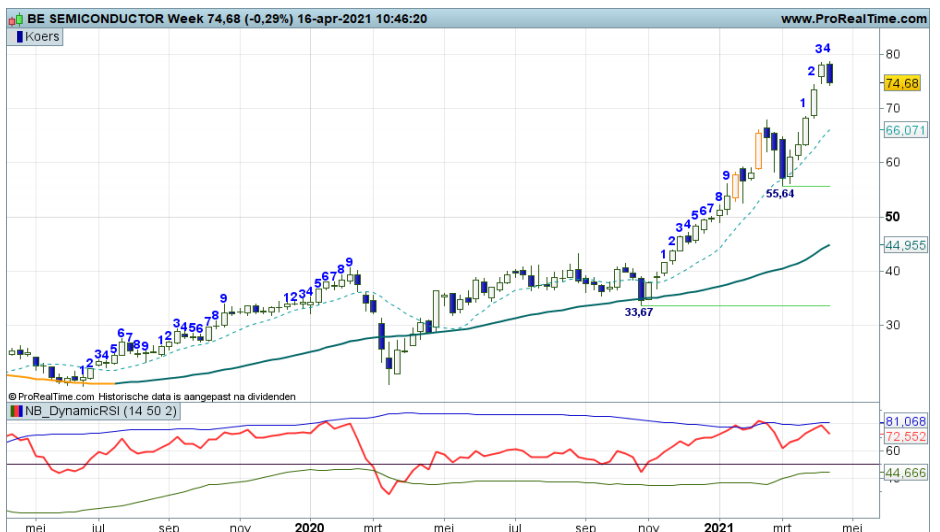
BESI - Dreigende topvorming

Bekijk de BNP Paribas Turbo's

Al geruime tijd is er sprake van een stijgende trendfase waarin de bulls de koers naar grote hoogte stuwden. In krap een half jaar een verdubbeling is een prima prestatie, maar houden ze dit vol? De afstand met de SMA lijn is inmiddels vrij groot, de RSI nadert de OB-lijn, het wordt toch tijd voor wat afkoeling is mijn idee. De zwarte candle van deze week is hiertoe mogelijk de eerste stap. Komende week nog een zwarte candle zal topvorming bevestigen.

Conditie: Up.

Coaching: trendbeleggers mogen hun koopposities aanhouden, maar hou de vinger aan de pols.



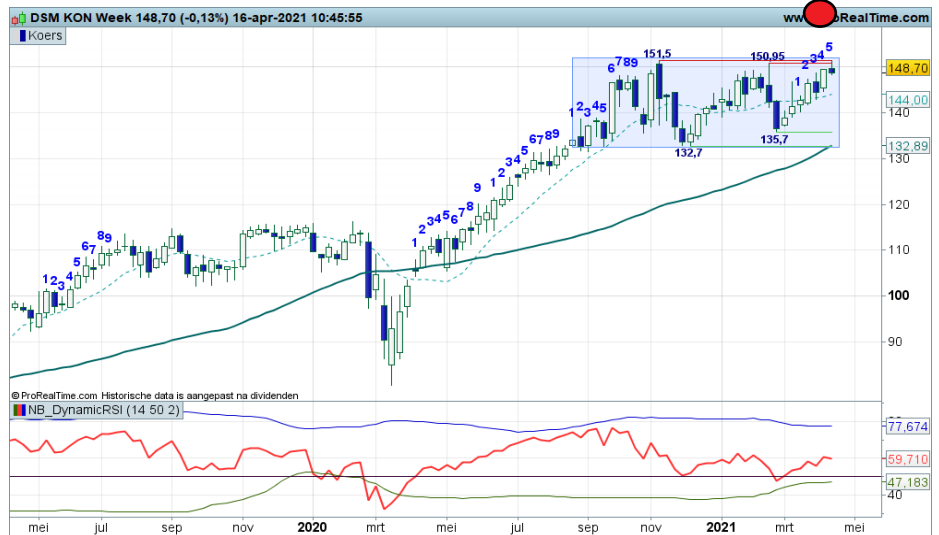
DSM - Swingen in de box

Bekijk de BNP Paribas Turbo's

Al geruime tijd beweegt de koers binnen een bandbreedte met 132+ als steunlijn en 151+ als weerstandlijn. Minder trendmatigheid, geen duidelijk proces van hogere toppen en hogere bodems. Momenteel zijn de bulls aan zet, getuige de oplopende candles en de swingteller op +5. Zij kunnen de druk op de rode lijn opvoeren en zo mogelijk uit de box breken. Keren of passeren bij 150+, dat is het motto in de komende week.

Conditie: Up.

Coaching: range spelers houden de vinger aan de pols. Wat gaan de bulls doen bij de bovenkant van de box?



Heineken - Grillig en onrustig

Bekijk de BNP Paribas Turbo's

Formeel is een UP status valide, getuige de positieve swingteller met candles boven de SMA lijn. Maar het wil vooralsnog niet vlotten met de bulls. Ze stomen schoorvoetend op richting de 93+ zone, in het recente verleden een lastig gebied. Mocht het niet lukken om uit te breken dan kan de koers terugzakken naar de onderkant van het stijgingskanaal. Het blijft al met al een grillig en onrustig beeld.

Conditie: Up.

Coaching: bescheiden koopposities zijn gerechtvaardigd, de UP status is immers valide.



IMCD - Bulls raken vermoeid

Bekijk de BNP Paribas Turbo's

Na het passeren van de lastige horde op 110, kregen de bulls de wind goed in de zeilen. Ze stomen op tot boven 120, de indicatoren in de plus, geen rode lijnen in de buurt, dus er zit nog wel meer in het vat. Maar dan moeten er wel witte candles worden geproduceerd, en dat wordt wat lastiger voor de bulls. Toch wat vermoeidheidsverschijnselen als opmaat voor een afkoeling naar 110? Zou goed kunnen, even bezien of berendruk gaat aanzwellen.

Conditie: Up.

Coaching: breakout koopposities mogen worden aangehouden, maar overweeg om winsten te verzilveren als er meer signalen van topvorming verschijnen.



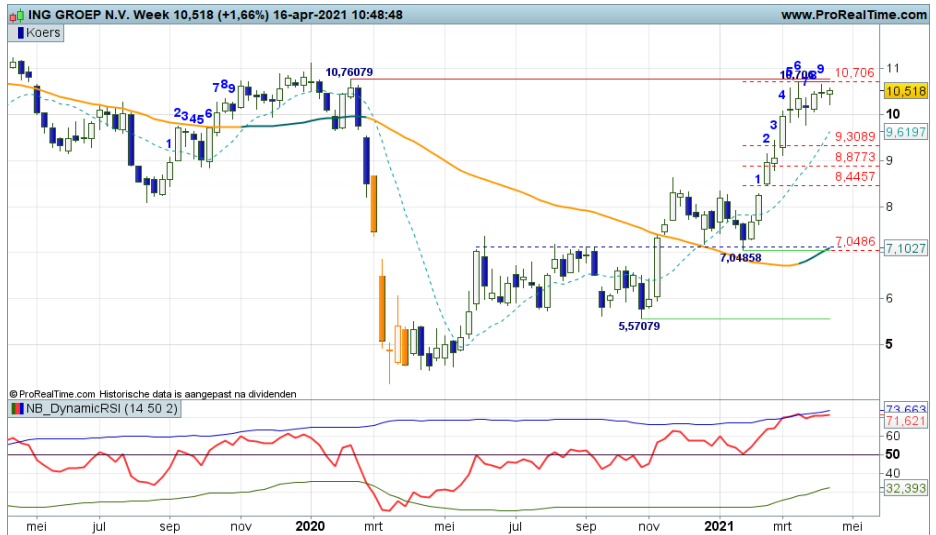
ING - Bulls ruiken weerstand

Bekijk de BNP Paribas Turbo's

Het gaat prima met het koersverloop op dit speelveld, maar ik moet toch een waarschuwend vinger opsteken, want er dreigt topvorming in de 10+ zone als opmaat voor een correctie richting de Fibo grid die op 9,22 tot 8,39 in het veld ligt. Swingteller en RSI sturen aan op topvorming, kijk maar. Maar er is een overtuigende zwarte candle nodig om topvorming en correctie aan te wakkeren. Komende week wellicht een berenstap?

Conditie: Up.

Coaching: dreigende topvorming mag aanleiding zijn om koopposities te verkleinen. Een strakke navigatie is gewenst.



Just Eat Takeaway - Bulls in de aanval?

Bekijk de BNP Paribas Turbo's

Eerst signalen van negativiteit, nu weer indicaties van een positieve overgangsfase, het kan verkeren. Aan turbulentie dus geen gebrek op dit speelveld. Maar wat gaat er nu gebeuren? Toch weer koersvorming boven de SMA lijn? Of is dit een schijn aanval van de stier? Komende week weer een zwarte candle tegen de SMA lijn? U ziet, alleen maar vragen. Dus is het raadzaam te wachten op een overtuigend signaal waaruit blijkt wat de spelers van plan zijn.

Conditie: Down of Up.

Coaching: kijk toe vanaf de zijlijn, het is niet duidelijk wat er gaat gebeuren.



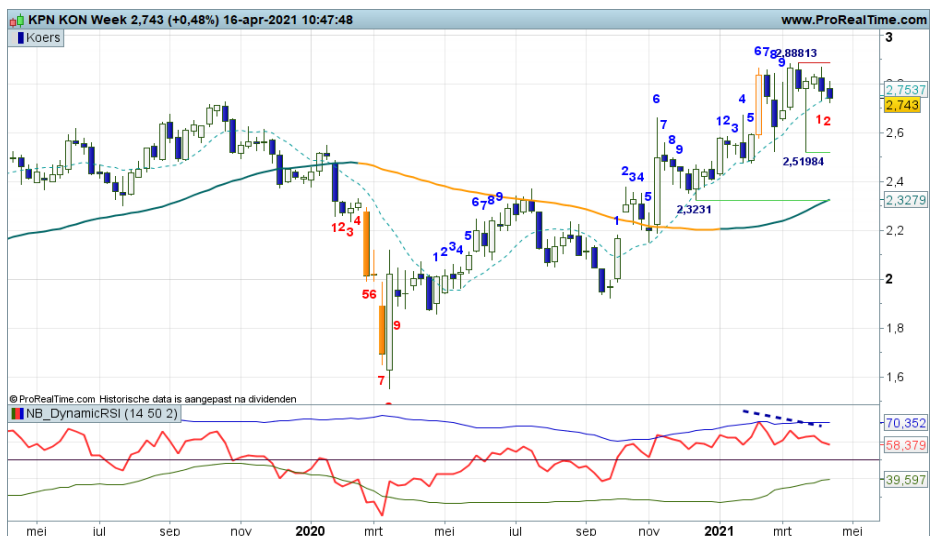
KPN - Bulls verliezen grip

Bekijk de BNP Paribas Turbo's

De bulls geven zich niet gemakkelijk over. Ze blijven met veel gevoel voor dramatiek en flinke turbulentie hangen boven in het speelveld rond 2,90 tot krap 3,0, maar wel met enige negatieve divergentie op de RSI. Op dit moment een adempauze om een volgende stap voor te bereiden. Door omhoog naar de 3+ zone of afdalen naar 2,70 tot 2,40? Zoals de chart er nu bijstaat, ligt een afdaling voor de hand. De swingteller staat immers op -2.

Conditie: Correctie.

Coaching: na een succesvolle countertrend beweging zijn er weer koopkansen voor trendvolgende beleggers.



NN Group - Bulls blijven nog even aan zet

Bekijk de BNP Paribas Turbo's

Af en toe een milde correctie, eerder een adempauze voor de bulls, maar per saldo een positieve ondertoon, gevoed door sterke trendmatige elementen. Hogere toppen en hogere bodems boven een fier opkrukkende SMA lijn, positieve marktlenz indicatoren en regelmatig ondersteunende charttechnische bevindingen houden de bulls prima in het zadel. Zij krijgen de gelegenheid verder op te stomen in de 40+ zone, swingteller inmiddels op +9, RSI tegen de OB lijn, dus het wordt spannend de komende week.

Conditie: Up.

Coaching: bij topvorming mag overwogen worden wat winsten te verzilveren.



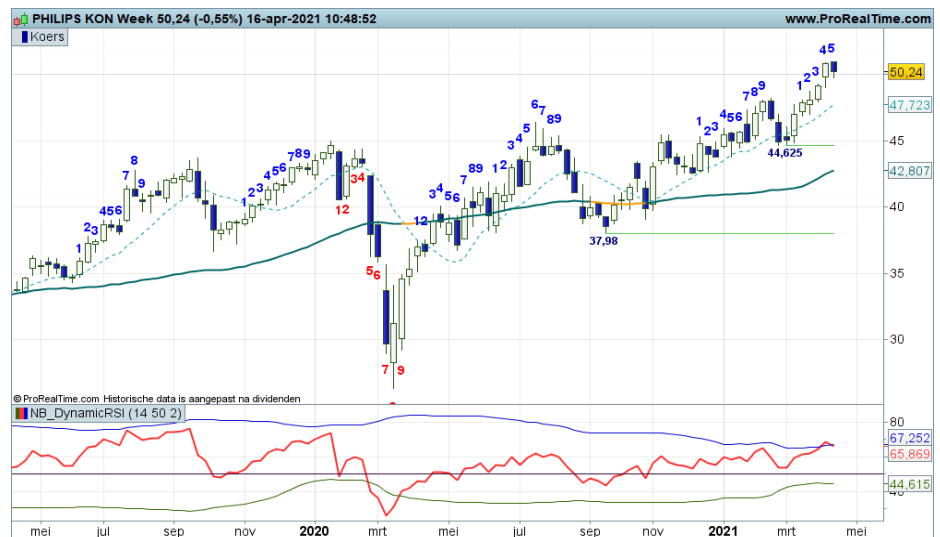
Philips - Flip is 50 geworden

Bekijk de BNP Paribas Turbo's

Ondanks een rommelig koersverloop voeren de bulls de regie. Maar voor hoe lang nog? Swingteller op +5, maar de RSI passeert deze week mogelijk de dynamische OB -band en dat leidt veelal tot topvorming, in dit geval op niet eerder betreden terrein. Toppen nipt boven de 50 zou een geweldige afsluiting kunnen worden van een turbulente bullenparade. Deze week mogelijk een kleine zwarte candle als opmaat voor topvorming?

Conditie: Up.

Coaching: bij een duidelijke zwarte candle overwogen om wat winsten af te romen.



Prosus - Positief plaatje

Bekijk de BNP Paribas Turbo's

Het totaal-plaatje ziet er positief uit. Hogere toppen en hogere bodems boven een fier opkrukkende SMA lijn en een RSI boven de 50-lijn onderschrijven dit. Deze week de swingteller even in de plus, komende week weer in de min, dus de stijgingstendens is niet overtuigend aanwezig. Hoe het ook zij, de bulls hebben de meeste troefkaarten en genieten dan ook het voordeel van de twijfel. Maar eens bezien of zij hun grip komende week kunnen vergroten.

Conditie: Up.

Coaching: aanvullende koopkansen voor trendbeleggers zolang de koers boven 90+ blijft bewegen.



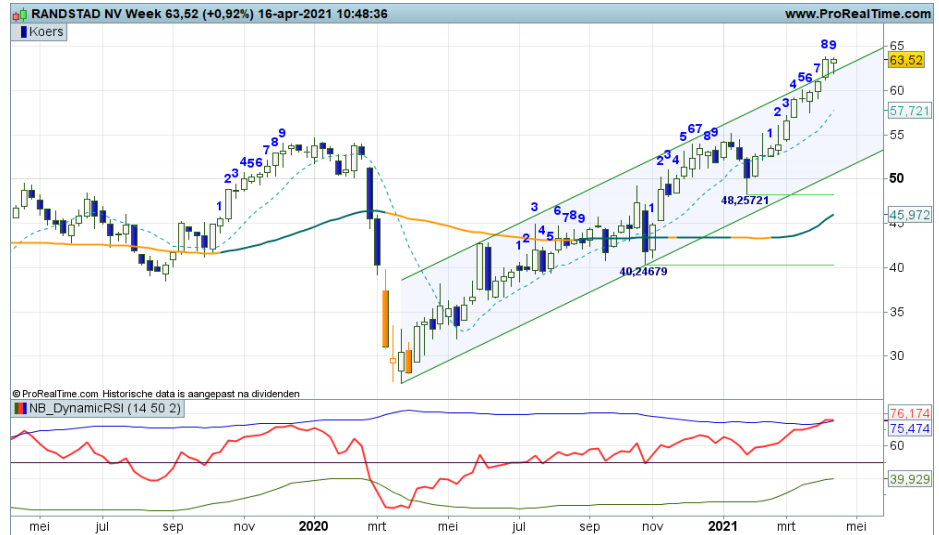
Randstad - Bulls buiten het stijgingskanaal

Bekijk de BNP Paribas Turbo's

Er wijzigt vooralsnog niet veel in het technische beeld. De ondertoon is positief, de bulls zijn heer en meester, zij stomen op naar de bovenkant van het stijgingskanaal en tippen hier zelfs nipt boven in swing +9. Komende week kan er getopt worden met een zwarte candle en de RSI tegen de OB-band. Dat zou charttechnisch een perfect moment voor de beer zijn om toe te slaan en de koers terug te drukken binnen het kanaal. Of laten de bulls dit nog niet toe?

Conditie: Up.

Coaching: *het is te overwegen om alvast wat winsten af te romen. Bij terugkeer in het stijgingskanaal is een neutrale positie een optie.*



RELX - Stieren volop in de race

Bekijk de BNP Paribas Turbo's

De bulls zitten goed in het zadel, ze stomen op in een solide trendfase, maar wel met wat OB readings op de RSI. Dus de serie witte candles, met de swingteller inmiddels op +5, kan binnenkort worden onderbroken met een zwarte candle als opmaat voor een correctie. Het moge duidelijk zijn dat een vermeende correctie wordt uitgesteld zolang er witte candles verschijnen. Het speelveld is ruim, dus veel bewegingsruimte voor beer en stier.

Conditie: Up.

Coaching: *trendbeleggers mogen hun posities aanhouden zolang er witte candles verschijnen.*



Royal Dutch Shell - Correctie in volle gang

Bekijk de BNP Paribas Turbo's

Recent is er getopt op 18+, gevolgd door inmiddels vijf dalende candles met de swingteller inmiddels op -3. De RSI stuurt al aan op een correctie, dus de beren nemen tijdelijk het stokje over. Kunnen zij de koers verder richting de SMA op krap 14 drukken? Gezien de trendmatigheid acht ik een hogere bodem rond 16+ het meest waarschijnlijke scenario. De kleine witte candle van deze week zou hiertoe de eerste stap kunnen zijn. Komende week weer wit gewenst dan.

Conditie: Correctie.

Coaching: *na een succesvolle correctie zijn er weer koopkansen voor trendvolgende beleggers.*



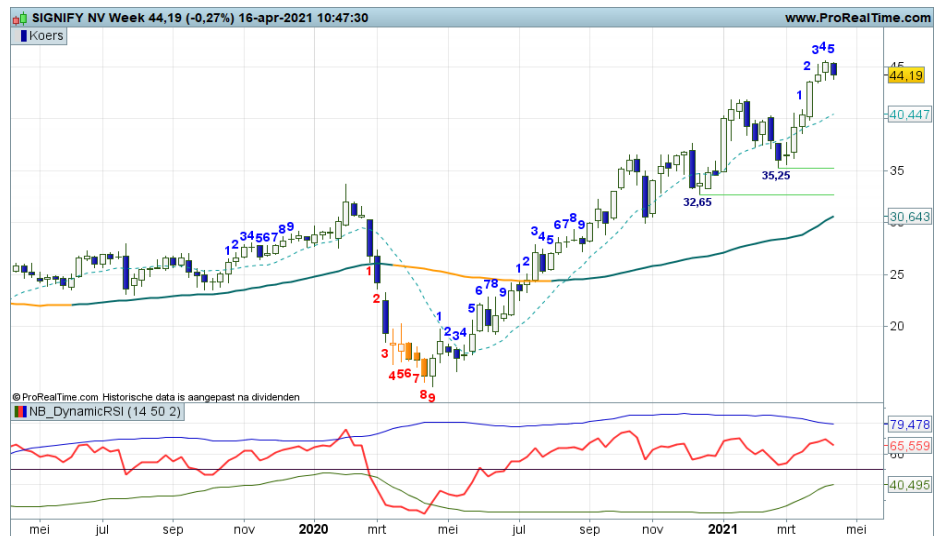
Signify - Adempauze

Bekijk de BNP Paribas Turbo's

De grafiek oogt bijzonder positief. Hogere toppen en hogere bodems boven een fier opkullende SMA lijn in combinatie met positieve rangen en standen bij de indicatoren wijzen op een sterke positie van de bulls in het veld. Maar toch lassen zij een adempauze in getuige de zwarte candle die deze week wordt geplaatst. Deze candle staat iets lager dan die van vorige week, de RSI krult dan ook omlaag. Dit zou de start kunnen zijn van een milde correctie richting de 40+ zone.

Conditie: *Up.*

Coaching: *moie grafiek voor trendbeleggers. Zij mogen hun koopposities aanhouden.*



Unibail Rodamco - Kwakkelen

Bekijk de BNP Paribas Turbo's

De stieren tonen de intentie om de druk op de rode zone rond 76 op te voeren en zo mogelijk te passeren, maar het wil voornamelijk niet lukken. Ze hebben kennelijk een extra aanloop nodig of wat extra stabilisatie rond 70,00. Kortom, een kwakkelfase op een relatief klein speelveld, het is even aanzien wie binnenkort overtuigend initiatief toont. Er moet dan een overtuigende witte of zwarte candle verschijnen.

Conditie: *Up of Correctie.*

Coaching: *een zijlijnpositie is wellicht de beste strategie nu niet duidelijk is wat de spelers van plan zijn.*



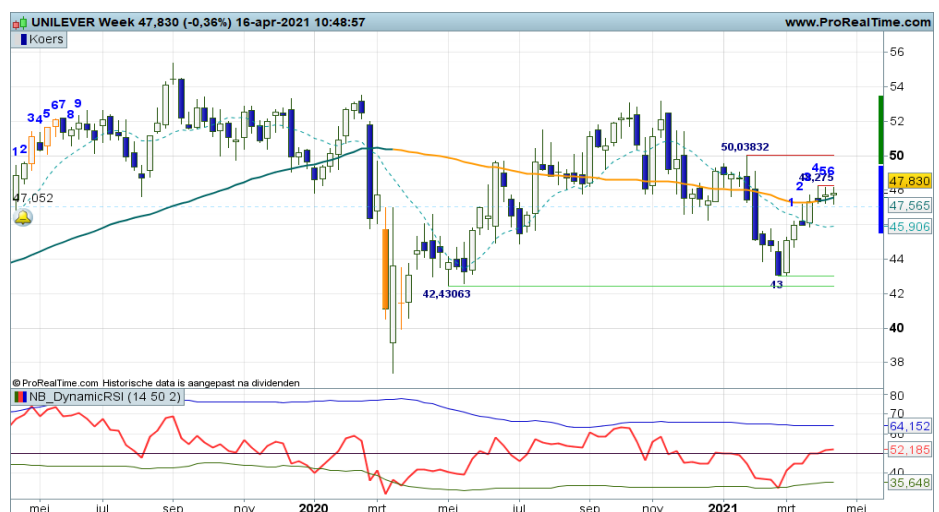
Unilever - Gevecht rond de SMA

Bekijk de BNP Paribas Turbo's

“Deze week opnieuw een witte candle in de maak, de SMA lijn op 47+ is inmiddels bereikt, nu komt het er op aan. Keren of passeren bij de gemiddelde lijn, altijd een spannende fase in het koersenspel. De candle van komende week moet indiceren voor welke optie de spelers kiezen. Er op of er onder voor de bulls”, zo luidde recent mijn commentaar. Welnu, na een aarzeling zijn de bulls nu wat duidelijker met hun intentie, gaat het lukken om de rode streep op 48+ uit te nemen?

Conditie: *Up. .*

Coaching: *bescheiden koopposities zolang de koers boven de SMA noteert.*



“De UP status is valide, de bulls krijgen de gelegenheid op te stomen naar de 78 zone. Daar maar eens bezien wat ze verder van plan zijn. De turbulentie is redelijk aanwezig op dit speelveld, dus corrigerende berentikken kunnen de bullenparade tijdelijk dwarsbomen. Hoe het ook zij, de bulls gaan aan de leiding”, zo schreef ik onlangs. Ik hoef hier weinig aan toe te voegen. Met stoom uit de oren stormen ze over het veld richting de rode streep. Wordt daar op de rem getrapt?

Conditie: Up.

Coaching: met twee handen aan het stuur volgen beleggers de verrichtingen van de bulls.



Chart Navigator - TA Coaching Rubriek

Price Action Trading

Als je als belegger indicatoren consulteert om tot transacties te komen, dan maak je in feite gebruik van de zogenaamde *afgeleide visualisatie* van marktgedrag. Een indicator is immers een bewerking van de prijs of koers om als zodanig inzicht te krijgen in trend en sentiment. De kale grafiek daarentegen, dus zonder toegevoegde indicatoren, is een *directe visualisatie* van marktgedrag, zuiver inzicht in koersontwikkeling. Als je als belegger de kale grafiek consulteert om tot transacties te komen, dan doe je aan Price Action Trading. Sta mij toe hier nader op in te gaan.

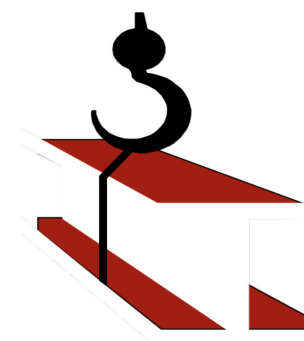
Als je Price Action Trading toepast, dus je beslissingen neemt op basis van koersbewegingen, dan ga je er van uit dat de enige waardevolle informatiebron de koers is en zijn beweging. De prijs is het fundament. Belangrijke tools die hierbij een rol spelen zijn de *candlesticks* met hun eigen prijsgegevens en *patronen* per tijdseenheid, maar ook *trends* zijn belangrijk, in dit geval uitgedrukt als HTHB (hogere toppen en hogere bodems), of LTLB. Daarnaast zijn *breakouts* in vele varianten belangrijke tools en mogen *steun en weerstand* natuurlijk niet ontbreken. Vooral de breakouts zijn waardevol, want die geven aan dat een specifiek ritme of bepaalde tendens wordt verstoord. Dit kunnen bekende patronen zijn als driehoeken, Head & Shoulders etc. Zelfs een ‘false breakout’ geeft een trading kans in tegenovergestelde richting als de breakout.

Steun- en weerstandzones leveren waardevolle informatie, want deze kantelpunten, of kantelzones, geven aan dat de koers daar in het verleden is omgekeerd. Ook het principe van ‘oude steun wordt nieuwe weerstand’ en andersom, wordt veelvuldig toegepast.

Voordelen van Price Action Trading: er is minder research tijd nodig, je hebt geen vertraging en je kunt de strategie kiezen die bij je past. Zijn er ook nadelen? Ja, je kunt je transacties niet automatiseren, het vraagt meer focus want subjectieve bevindingen zijn leidend, dus kunnen interpretaties afwijken van de werkelijkheid.

Een goeie grafieklezer kijkt niet alleen, hij ziet ook kansen en bedreigingen.

De prijs is het fundament.....



Afbeelding 1

Eigen interpretatie bij Price Action Trading...



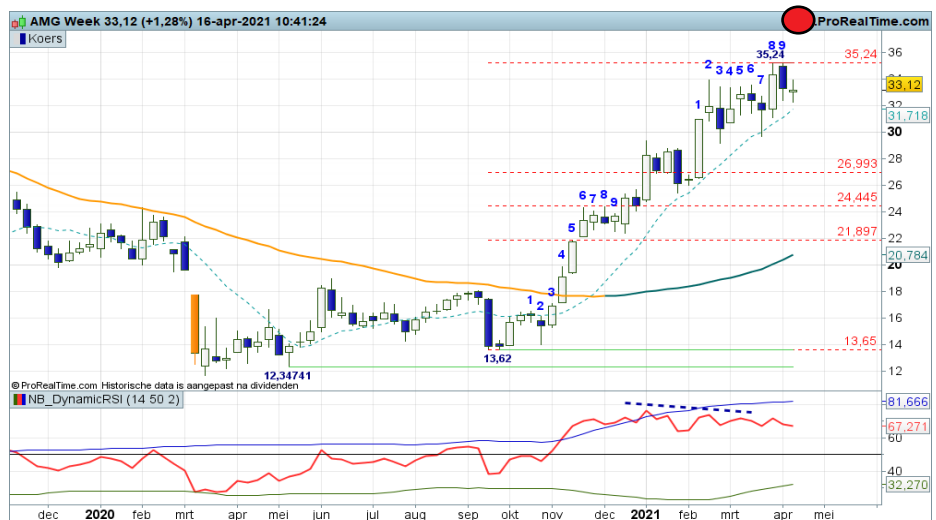
Afbeelding 2

AMG - Grillige top

Vanaf eind vorig jaar zijn de bulls bezig met een gestage opmars, waarbij het onlangs is gelukt om te toppen op 35,24, daar ligt nu de eerste rode streep. Bovendien stond er +9 op de swingteller en is er sprake van negatieve divergentie, dus werd het hoog tijd voor wat afkoeling. Een terugval richting de Flbo grid op krap 27,00 tot krap 22,00 is zeer wel denkbaar om in die regio te bodemen om daarna de trend te vervolgen. Zo luidt thans het meest waarschijnlijke scenario. Voor nu bezien of de beren hun grip daadwerkelijk gaan vergroten.

Conditie: Up.

Coaching: de rode stip is geplaatst als waarschuwing voor correctie.

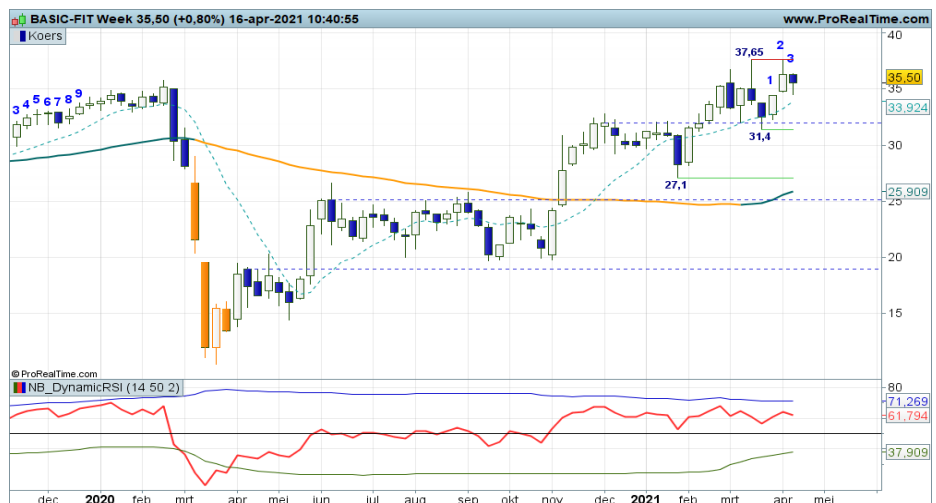


Basic - Fit - Mooie terrassen grafiek

In eerdere commentaren en ook in columns heb ik geschreven over de mooie terrassen chart van dit fonds. De koers springt van box naar box, waarbij het bekende motto "Oude weerstand wordt nieuwe steun" opgeld doet, kijk maar naar de stippellijnen. Momenteel is de box 32-38 actief met de intentie van de bulls om de bovenlijn onder druk te zetten. Gaat het lukken om naar een hogere box te springen? Of toch eerst een aanloop naar 32? Er is geen overspannenheid dus de bulls houden de leiding.

Conditie: Up.

Coaching: trendbeleggers mogen hun posities aanhouden.

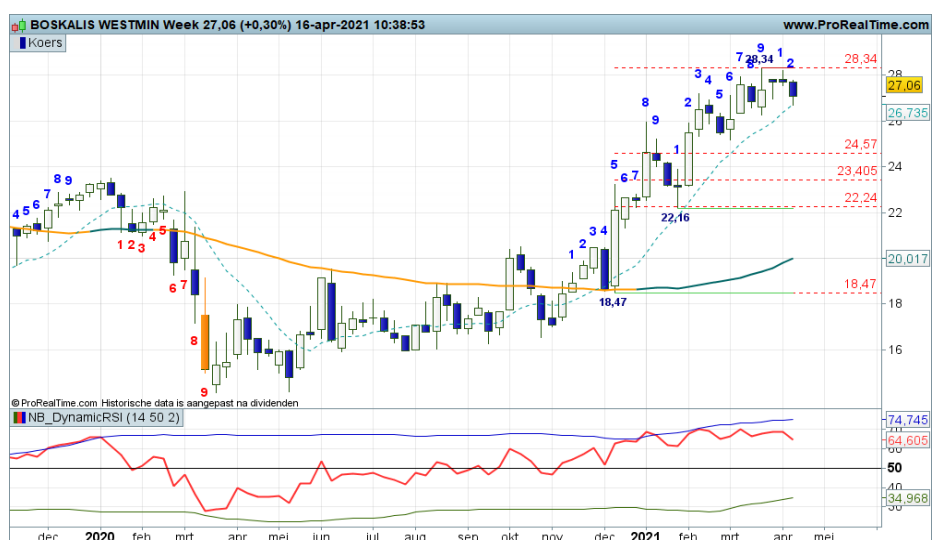


Boskalis - Tijd voor correctie

Een aantal weken terug stond de swingteller op +9, veelal het einde van de opswing. Er volgden zwarte candles, zonder dat de swingteller in de min sprong. Een milde correctie derhalve, wel gevoed door de RSI die neerwaarts krult. Ik heb de Fibu lijnen ingetekend om in te schatten tot hoever de beren kunnen reiken met hun corrigerende tikken. Afdalen tot 24,50 of zelfs 22,25 is toegestaan, zonder dat de trend in gevaar komt. Voor nu bezien of de beren hun grip gaan vergroten.

Conditie: Up.

Coaching: gezien de topvorming is het te overwegen koopposities te verkleinen.

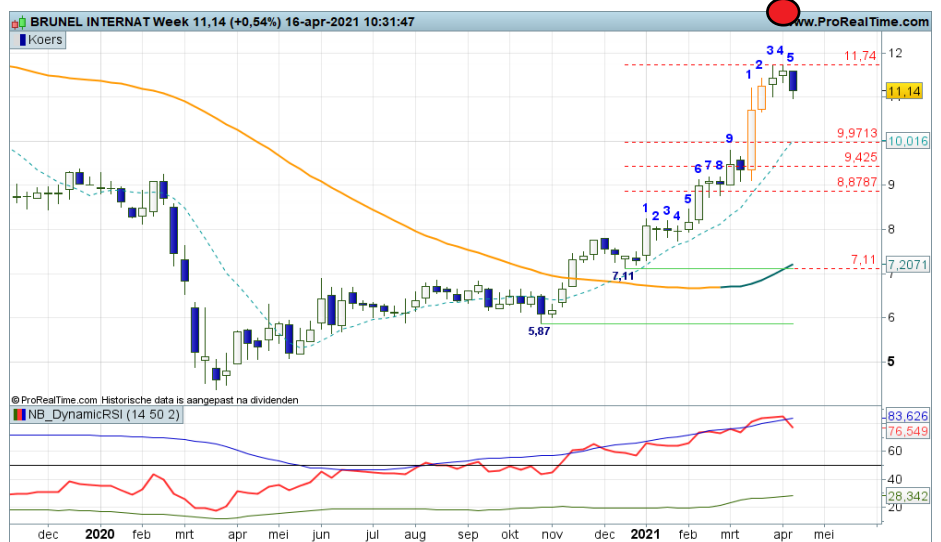


Brunel - Afdaling ingezet

In tijd van een jaar is de koers opgelopen van 4,50 naar 11,50, een prima prestatie. Maar nu wordt het toch wel tijd voor wat afkoeling. De afstand met de SMA lijn is te groot, de RSI toont inmiddels een OB downcross en deze week staat er mogelijk een forse zwarte candle. De Fibo lijnen geven aan dat een afdaling tot krap 10 of krap 9 is toegestaan. Daar bodemen zal de trend valideren en de bulls aansporen om weer een actie beweging te starten. Nu is het eerst tijd voor de beer, zo lijkt het.

Conditie: *Up.*

Coaching: *dreigende topvorming en afkoeling mag aanleiding zijn om koopposities te verkleinen of te neutraliseren.*



Sligro - Correctie in volle gang

Met de vijfde zwarte candle op rij en een afdalende RSI is duidelijk zichtbaar dat een correctie gaande is, ofwel een daling in de uptrend. De beren aan de leiding om de koers richting de SMA te drukken die nu weer netjes groen/blauw kleurt, ofwel stijgende is. Het is uitzien naar een hogere bodem in de buurt van een van de Flbo lijnen, waarna de bulls het stokje kunnen overnemen. Laat nu eerst de beren maar even hun gang gaan.

Conditie: *Correctie.*

Coaching: *na een succesvolle countertrend beweging zijn er nieuwe of additionele koopkansen voor trendbeleggers.*



Wereldhave - Stabilisatie in de uptrend

Met een rode streep op 15,74 wordt de opmars van de bulls belemmerd. Niet erg, een extra aanloop richting de 13+ tot 12+ zone zal het proces van hogere toppen en hogere bodems alleen maar versterken, het zal de bulls steviger in het zadel helpen. Met of zonder extra aanloop, op termijn zijn hogere niveaus haalbaar, tot wellicht 21+ aan toe. De trend is immers opwaarts, er is een sterke stijgingstendens zichtbaar. Nu is er sprake van stabilisatie in d uptrend, een adempauze voor de bulls.

Conditie: *Up.*

Coaching: *boven de rode streep zijn er additionele koopkansen.*

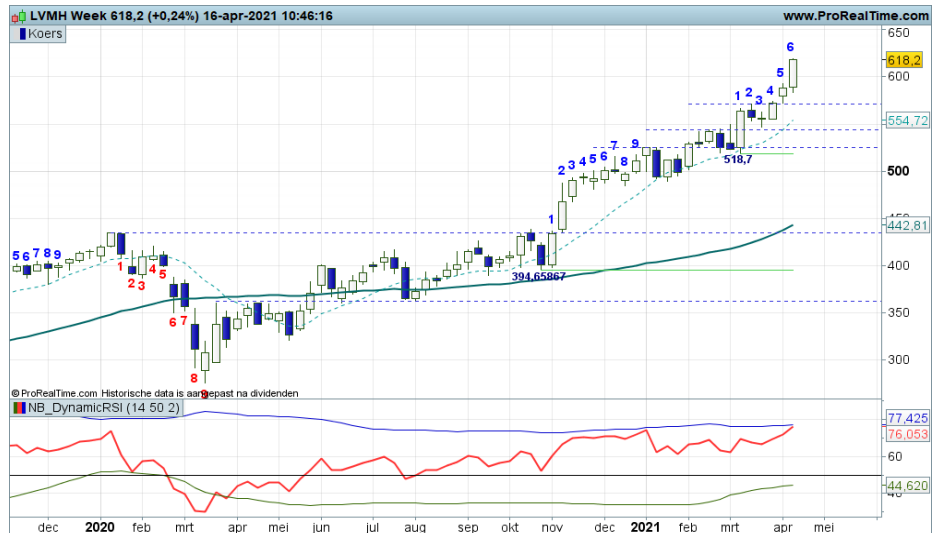


LVMH - Bulls op stoom

Een sterk trendmatig fonds, getuige de serie hogere toppen en hogere bodems boven een oplopende SMA lijn, een positieve swingteller, maar wel met de RSI dicht bij de OB lijn. Dit laatste zou aanleiding kunnen zijn voor topvorming en wat correctie richting de 555 zone. Oude weerstand wordt nieuwe steun komt vaak voor op deze chart, dus dat ritme zal niet makkelijk verstoord worden. Dus met of zonder extra aanloopje zijn hogere koersen aannemelijk, overigens wel op 'uncharted territory'.

Conditie: Up.

Coaching: koopposities kunnen worden aangehouden zolang de bulls hun parade vervolgen.

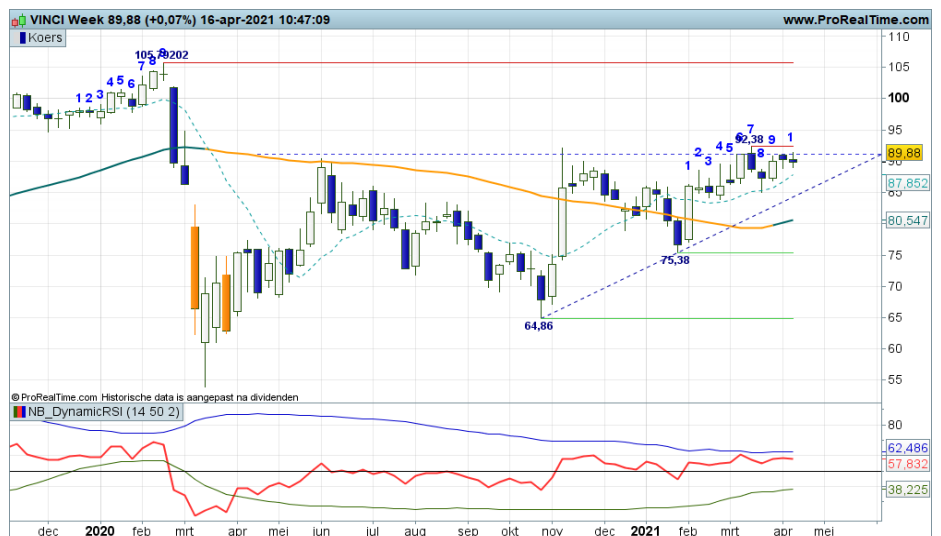


Vinci - Trappelende bulls

De bulls staan te beuken tegen het hek. Rond 90 ligt een weerstandzone waar de markt al enkele weken onder beweegt. Toch is de wil er wel, er zijn immers hogere bodems gevormd de afgelopen tijd. Beleggers lijken bij iedere terugval dus bereid om op hogere niveaus in te stappen. De fundering wordt aangestampt, het lijkt dus een kwestie van tijd voordat de horde doorbroken wordt. We zullen zien.

Conditie: Up.

Coaching: lange termijn spelers kunnen anticiperen op een opwaartse doorbraak. Onder 85 is dat scenario over.

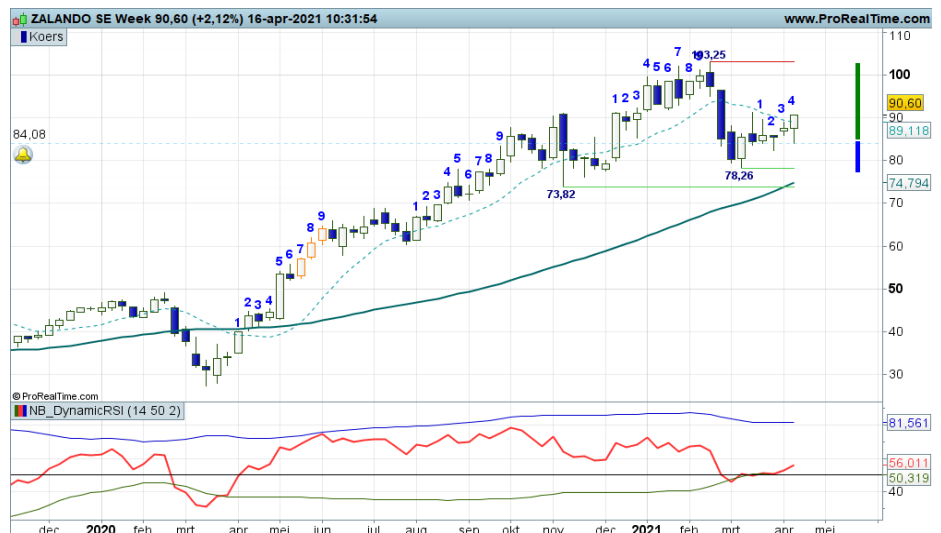


Zalando - Bulls moeten doorzetten

Ook voor Zalando wordt het spannend. Er is min of meer sprake van een zig-zag chart de afgelopen weken met recent tevens een wat sprieterig geheel. Toch is de candle deze week wit en lijkt de opmars te kunnen worden voortgezet. Er ligt ruimte tot circa 100 op de weekgrafiek. Onder de steunzone op krap 74 gaat een negatieve overgangsfase van start. Voor nu bezien of de markt hogere niveaus toestaat.

Conditie: Up.

Coaching: koopposities kunnen worden aangehouden.



EUR/USD - Strijd rond 1,20

Bekijk de BNP Paribas Turbo's

Vorige week gaf ik reeds een hint naar een hogere bodem. Dat was juist, op krap 1.18 ligt immers een groene streep. Het wordt nu wel spannend voor het valutapaar, de zone rond 1.20 is immers bereikt. Daar is wel wat weerstand te verwachten, doorgaans knalt men daar niet zomaar doorheen. Hoe dan ook de indicatoren staan in de plus ter bevestiging van de opmars. Voor nu dus bezien hoe de strijd rond 1,20 wordt gevoerd.

Conditie: Up.

Coaching: koopposities handhaven zolang de candles wit blijven.



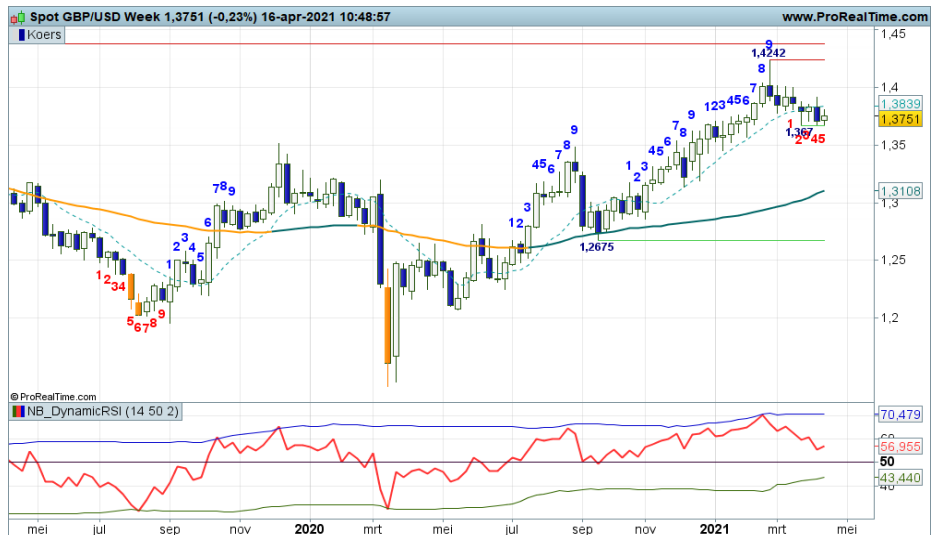
GBP/USD - Bodemproces

Bekijk de BNP Paribas Turbo's

Een spannende fase voor het Pond. Recent is getopt op 1.4242. Inmiddels is de daily SMA neerwaarts doorbroken die tevens afvlakt. De koers lijkt niet meer boven 1.40 te willen klimmen en de steun op krap 1.37 komt onder druk te staan. Inmiddels is dan ook de correctiefase valide. Er ligt per saldo aardig wat ruimte voor een afdaling, zelfs tot 1.30, al ligt er rond 1.35 toch ook nog een stevige steunzone in de vorm van de voorliggende toppen. Voor nu dus bezien hoe de correctieve fase verder verloopt.

Conditie: Correctie.

Coaching: even aankijken maar, bij signalen van bodemvorming wellicht offensieve koopkansen.



Euro-Bund future - Kwakkelfase

Bekijk de BNP Paribas Turbo's

De laatste weken is er niet zoveel actie in de Bund. Al met al is er sprake van een brede trading range tussen grofweg 167 en 180. Deze valt tevens binnen de ultra lange termijn uptrend waarvoor u de maandkaart kunt raadplegen. Deze week een lichte verbetering op de kwakkelkaart, er is immers een witte candle in de maak. De SMA ligt vlak en op 172+ ligt nog een tussenliggende horde. Op het Dashboard is de Support conditie valide. Eerst maar kijken of er weer wat meer richting gekozen wordt binnen het brede speelveld.

Conditie: Support / Rebound

Coaching: bescheiden koopposities ter overweging zolang de swingteller in de plus noteert.



Goud - Bodem gezet?

Bekijk de BNP Paribas Turbo's

Reeds lange tijd beweegt de koers van Goud in een dalend trendkanaal. Inmiddels lijkt het tijd voor wat herstel nu er op 1675 een groene streep is neergezet met een dubbele bodem. De swingteller noteert positief en spanningsmeter RSI kruilt opwaarts, een rebound is ingezet. Er is tevens sprake van een hogere bodem op kleinere timeframes. Al met al een positiever beeld voor het edelmetaal.

Conditie: Support.

Coaching: offensieve koopposities zijn te overwegen voor lange termijn spelers.



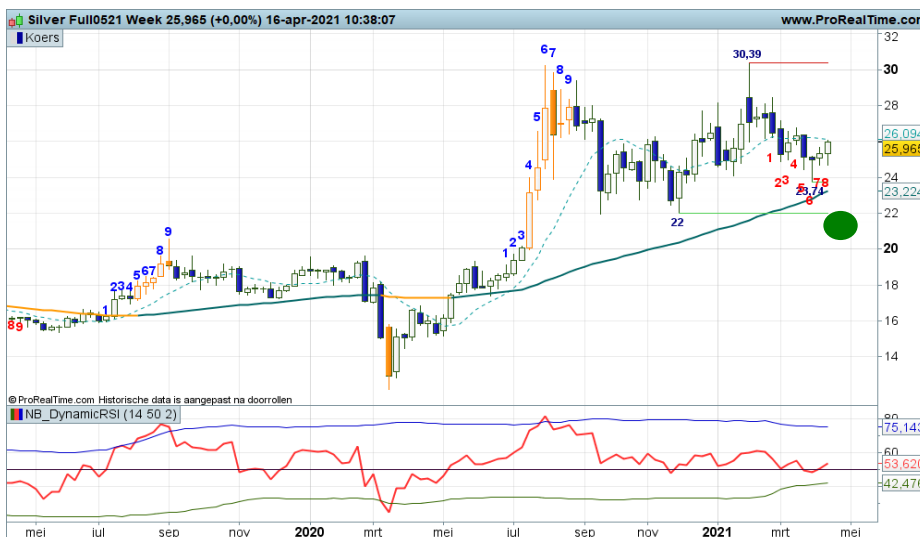
Zilver - Onstuimig karakter

Bekijk de BNP Paribas Turbo's

Een wat onstuimige chart, het beeld blijft weinig spannend. Per saldo is er een zijwaarts koersverloop zichtbaar tussen grofweg 22 en 30. Dat is nog wel een aardig speelveld maar het is te onstuimig om er op dit timeframe wat zinnigs mee te kunnen doen. Op het Dashboard is de Correctiefase valide, de swingteller noteert immers in de min boven een nog altijd stijgende SMA lijn. Toch is er wel sprake van bodemvorming vanaf de zone rond 24. Wellicht wordt er toch een opmars gestart.

Conditie: Correctie.

Coaching: offensieve spelers kunnen een gokje wagen aan de Long kant.



BrentOil future - Vervolg uptrend

Bekijk de BNP Paribas Turbo's

Na de afdaling naar 35+ werd een opmars zichtbaar die uiteindelijk leidde tot circa 70+. Een koersverdubbeling binnen een half jaar, dat is nogal wat. Logischerwijs volgde een terugval, maar inmiddels is op 60+ een hogere bodem geplaatst. Na wat gesteggel boven het niveau krijgt de uptrend nu een vervolg. Swingteller in de plus en de Up conditie valide op de weekgrafiek. Vooralsnog de bulls blijven volgen dus.

Conditie: Up.

Coaching: koopposities zijn gerechtvaardigd.



BNP PARIBAS

De bank voor een wereld in verandering

Wie is Nico Bakker?

Ik ben technisch analist met visuele analyse ofwel chart reading als specialisatie, waarbij ik op een eigen specifieke wijze naar markten en koersontwikkelingen kijk. Ik doe veel research op dit gebied, geef trainingen en workshops en besteed veel tijd aan kennisoverdracht. Dit laatste doe ik vooral aan de hand van columns, commentaren en analyses op bekende beleggings-websites. Daarnaast mag ik regelmatig spreken op seminars en congressen en kunt u mij zien op web-TV en zelfs volgen via Twitter (TheDailyTurbo).

Ik benader de technische analyse vanuit een 'visionairs' oogpunt. Ik probeer het beleggingslandschap met mijn Dashboard Beleggen in kaart te brengen en actieve beleggers te wijzen op kansen en bedreigingen. Een belegger bepaalt zelf wat hij met mijn informatie doet. Als er dan een mooi rendement gehaald kan worden, is mijn missie geslaagd. Ik speel daarbij niet een rol als trader, maar als coach. In mijn rol als coach staat denken en handelen in termen van waarschijnlijkheden centraal. Anders gezegd, het definiëren van scenario's is de basis voor een verantwoorde beleggingsbeslissing. Visies herzien als de markt daar aanleiding voor geeft is dan ook een discipline die niet mag ontbreken.

Naast marktbeelden schetsen en routes uitzetten, gaat mijn belangstelling ook uit naar de Behavioral Finance, ofwel allerlei psychologische valkuilen en vaardigheden die bij beleggen een rol spelen. Met diverse uitspraken en beeldspraken geef ik in presentaties en workshops aan hoe emotie en discipline als rode draad tussen de oren van beleggers loopt. Ik heb mee mogen helpen de technische analyse in Nederland een gezicht te geven en dat geeft mij veel voldoening. Ik probeer nog steeds op eigen wijze vernieuwingen en andere inzichten over het voetlicht te brengen, in de veronderstelling dat u daar als actieve belegger

uw voordeel mee kan doen.

Kijk op www.bnpparibasmarkets.nl voor Technische Conditie's, Turbo Tijd Setups, dagelijkse Coaching Video's, TA aanbevelingen en Breaking News, en op [twitter.com](https://twitter.com/TheDailyTurbo) met naam TheDailyTurbo. Dan verliest u mij geen seconde uit het oog.....

Chart Navigator.....achter de schermen

Als belegger wilt u weten hoe het beleggingslandschap eruit ziet. U wilt weten, als u het Damrak overziet, hoe de bulls en bears gemutst zijn. U wilt weten waar significante steun- en weerstandpunten liggen, ofwel cruciale navigatieniveaus. Ik noem dit ook wel kantelpunten, potentiële draaipunten in de markt. Vervolgens is het natuurlijk raadzaam om inzicht te hebben in de route die u als belegger kunt afleggen, ofwel wat geeft het Dashboard aan signalen af?

In mijn wekelijkse nieuwsbrief Chart Navigator omschrijf ik van veel financiële titels de technische conditie, afgeleid van subjectieve en objectieve bevindingen die de weekgrafiek en enkele indicatoren prijsgeven. Ik bekijk de markten en fondsen met een min of meer vaste marktlenz, om u als belegger door het financiële landschap te coachen. Naast de informatie in deze nieuwsbrief presenteer ik aanvullende technische bevindingen, tips en suggesties op de website www.bnpparibasmarkets.nl. De Chart Navigator vervult ook een rol als vraagbaak. Interessante onderwerpen, uitspraken, patronen, beeldspraken en indicatoren uit de technische analyse passeren de revue in de TA Coaching Rubriek.



Chart Navigator gratis abonnement

Wilt u een gratis abonnement op de Chart Navigator? Ga naar www.bnpparibasmarkets.nl.

bnpparibasmarkets.nl

Nico Bakker (www.nicoprakker.nl) is directeur/eigenaar van BTAC Visuele Analyse en als zelfstandig consultant gelieerd aan BNP Paribas S.A. (www.bnpparibasmarkets.nl). Wouter de Boer is medewerker van BTAC.

De informatie in deze publicatie is niet bedoeld als individueel beleggingsadvies of als een individuele aanbeveling tot het doen van bepaalde beleggingen. Iedere belegging die u overweegt, dient u te toetsen aan uw persoonlijk beleggersprofiel of te bespreken met uw beleggingsadviseur. De waarde van uw beleggingen kan fluctueren. In het verleden behaalde resultaten bieden geen garantie voor de toekomst. De standpunten en vooruitzichten van Bakker dan wel De Boer geven diens technische mening weer over het betreffende item in de hoedanigheid van technisch analist en consultant. De beloning van BTAC, Bakker of De Boer staat/ stond/ zal niet direct of indirect in relatie (staan) met zijn specifieke aanbevelingen of standpunten in deze publicatie.

Op het moment van schrijven heeft Nico Bakker en/of Wouter de Boer van BTAC in privé dan wel zakelijk mogelijk een long of short positie in een van de onderliggende waarden zoals beschreven in dit document dan wel financiële instrumenten die hier aan zijn gerelateerd. Er kan tevens sprake zijn van indirecte deelnemingen via beleggingsfondsen, pensioenfondsen en/of kapitaalverzekeringen waarin wordt belegd en waar hij of andere medewerkers van BTAC geen invloed hebben op het beleggingsbeleid. Verder zijn er geen andere potentiële belangenconflicten bekend.

Deze aanbevelingen zijn niet opgesteld overeenkomstig de wettelijke voorschriften ter bevordering van de onafhankelijkheid van onderzoek op beleggingsgebied en zijn evenmin onderworpen aan een verbod om al vóór de verspreiding van onderzoek op beleggingsgebied te handelen.



BNP PARIBAS

De bank voor een wereld in verandering