

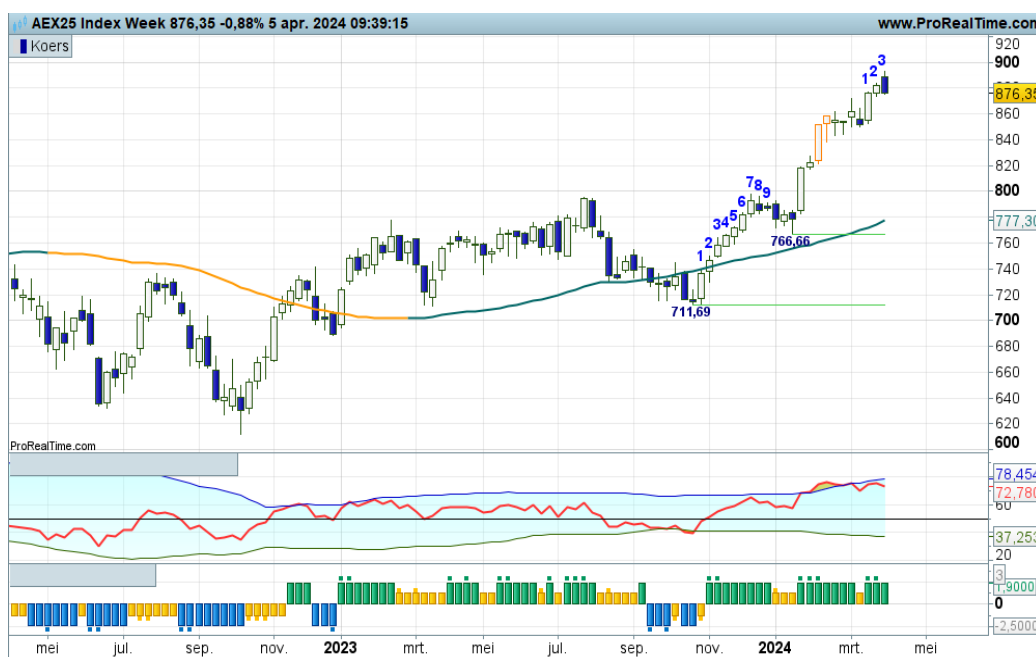


**TA: Chart Navigator  
MARKETING**

Meer informatie  
Ga naar  
[www.bnpparibasmarkets.nl](http://www.bnpparibasmarkets.nl)  
of bel 0900 MARKETS  
(0900 6275387; lokaal tarief)  
X / Twitter: @TheDailyTurbo

Na een flink aantal positieve beursweken zie ik thans links en rechts wat haperingen in de bullenparades. Het is vooralsnog een **“Adempauze”**, mogelijk als opmaat voor enige afkoeling, ofwel correctie binnen de uptrend. Voor dynamische beleggers impliceert dit om uit hoofde van Money Management wellicht wat winsten te verzilveren. Blijf alert als er corrigerende berentikken zichtbaar zijn.

**AEX-Index® - Bulls aarzelen, de beren willen corrigeren**



Week 14 gaat de boeken in met mogelijk een zwarte candle in swing +3 met de DBS in het groen. Kortom, een positieve ondertoon met een lichte hapering, maar de weg naar 900 en zelfs de 1000 punten komt niet direct in gevaar. Onder in het veld mag rond 850 steun worden verwacht in geval de beren meer corrigerende tikken gaan uitdelen. Voor nu aanzien of topvorming zal aanhouden.

**Inhoud Chart Navigator**

Indices	P. 2
AEX® Hoofdfondsen	P. 4
TA Coaching Rubriek	P. 12
Selectie Midkapfondsen	P. 13
Turbo Titels België	P. 15
Valuta - Obligaties	P. 16
Grondstoffen	P. 16

**Wilt u reageren?**

Heeft u opmerkingen, vragen, suggesties, aanvullingen, wilt u reageren? Doe dit dan door een email te sturen naar:

[markets@bnpparibas.com](mailto:markets@bnpparibas.com)

De RealTime grafieken in deze editie zijn bijgewerkt op de ochtend van publicatie. De week slotkoers kan de definitieve weekcandle en het bijbehorende scenario wijzigen.

**Analyses en coaching:**

Nico P.R. Bakker  
X / Twitter: @TheDailyTurbo  
[www.bnpparibasmarkets.nl](http://www.bnpparibasmarkets.nl)

Bekijk de BNP Paribas Turbo's

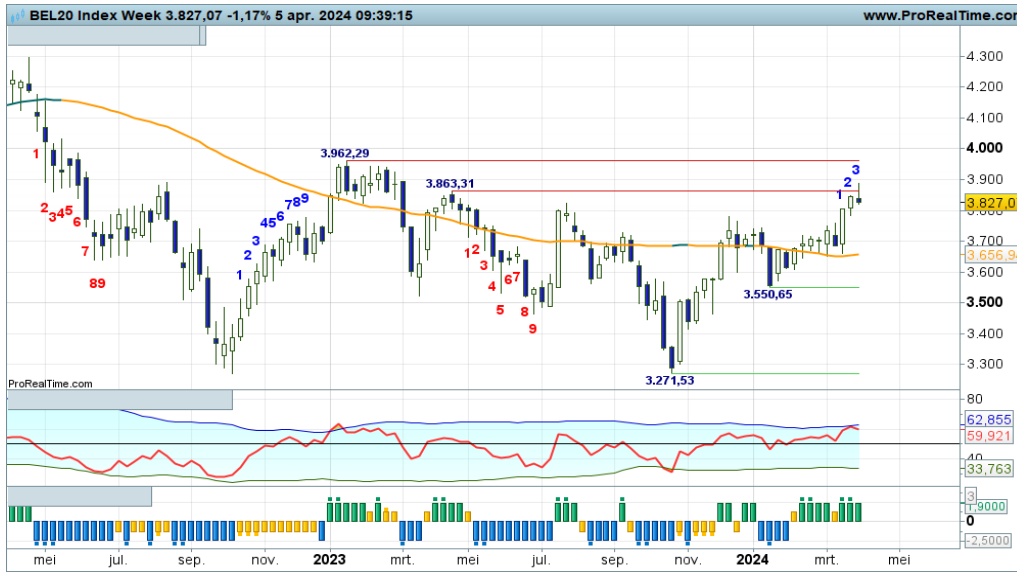


**BNP PARIBAS**

**De bank voor een wereld in verandering**

De waarde van uw belegging kan fluctueren. In het verleden behaalde resultaten bieden geen garantie voor de toekomst. Turbo's zijn complexe instrumenten en brengen vanwege het hefboomeffect een hoog risico mee van snel oplopende verliezen. 7 op de 10 retail beleggers verliest geld met de handel in turbo's. Het is belangrijk dat u goed begrijpt hoe turbo's werken en dat u nagaat of u zich het hoge risico op verlies kunt permitteren.

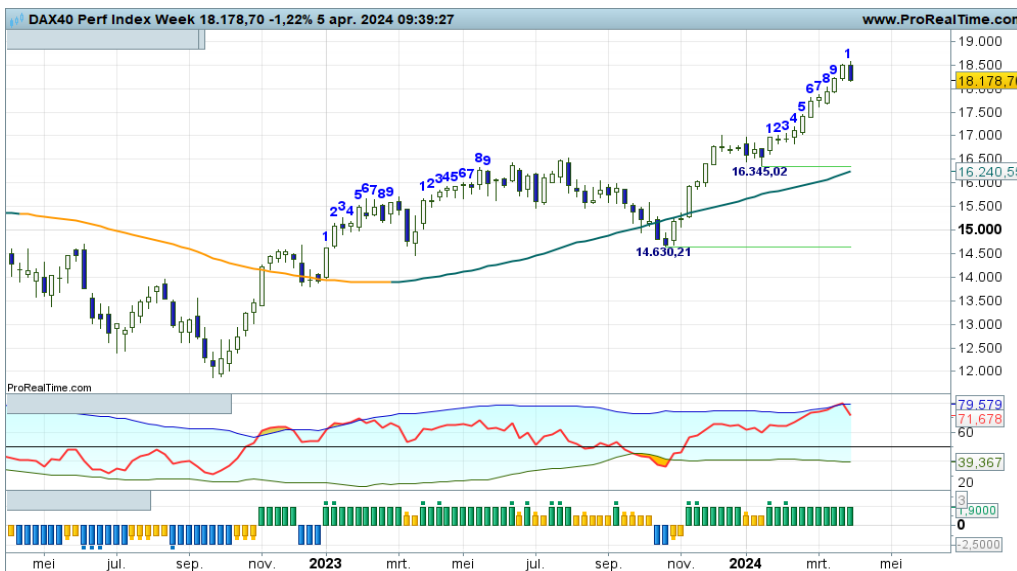
**BEL20 Index - Bulls vervolgen hun sprint met moeite**



De bulls vervolgen hun rit met een magere zwarte candle met de swingteller op +3. De UP status is valide, trendbeleggers krijgen de gelegenheid om met Turbo Long posities te profiteren van de huidige opswing die kan aanhouden tot wellicht 3962+. De SMA op 3650 moet de bulls in de race houden mocht er een correctie komen. Hou wel even de RSI in de gaten, die nadert de OB lijn.

[Bekijk de BNP Paribas Turbo's](#)

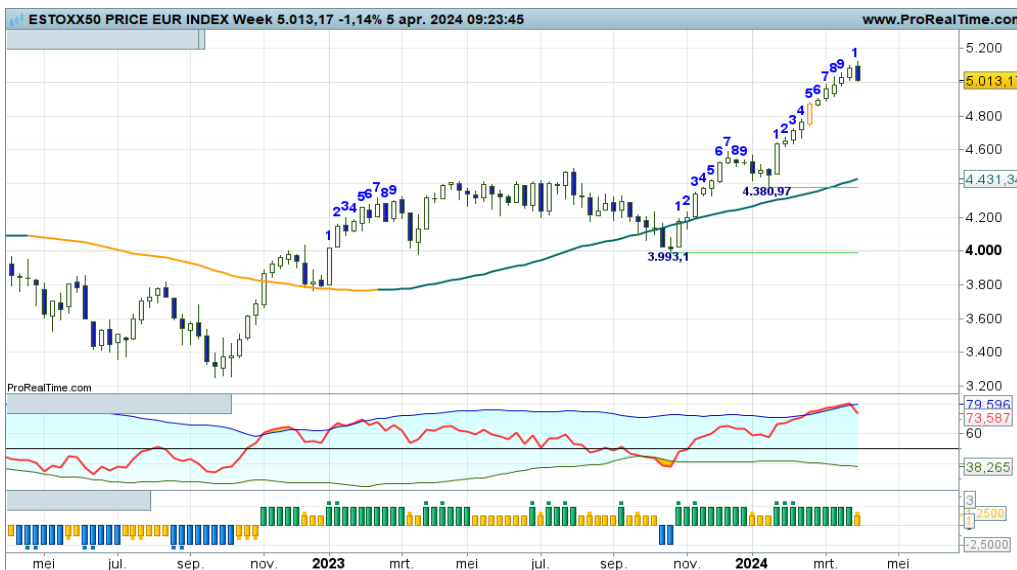
**DAX® index - Stieren lassen een adempauze in**



“Mogelijk toch een opmaat voor topvorming, waarna corrigerende berentikken de index terug kunnen drukken naar de 16.500 zone. Hou de vinger aan de pols als er koopposities uitstaan, bij signalen van topvorming, een zwarte candle dus, overwegen om deels XL te effectueren”, zo meldde ik vorige week. En zie, een zwarte candle en afbuigende RSI. Hou de vinger verder aan de pols.

[Bekijk de BNP Paribas Turbo's](#)

**EUROSTOXX50® index - Bulls willen pauzeren**

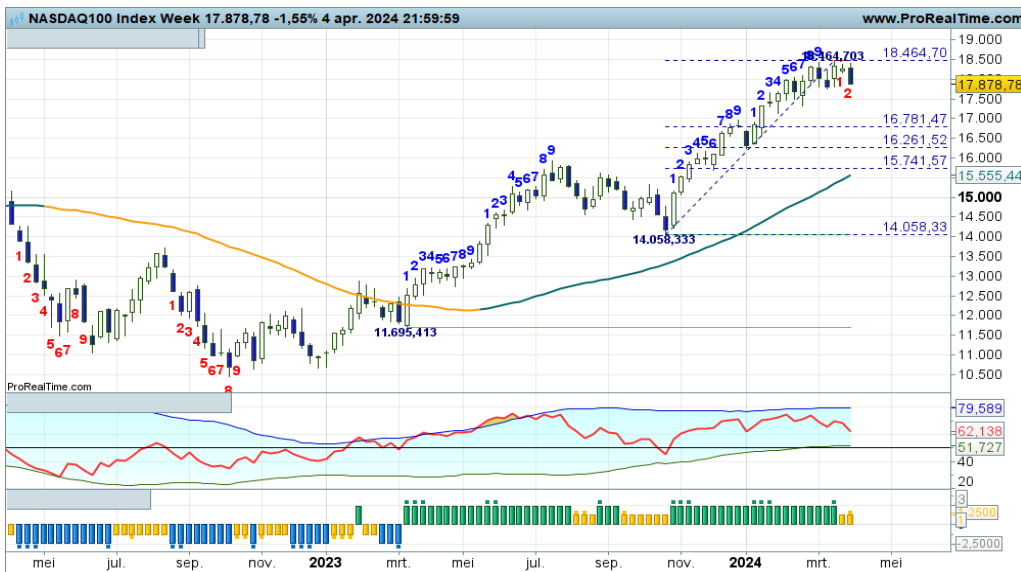


Het speelveld ligt er goed bij met een mooie serie hogere toppen en hogere bodems, ondersteund door positieve rangen en standen bij de indicatoren. Er liggen geen rode strepen in het veld, dus de bulls hebben vrij spel om de index naar hogere niveaus te sturen. Letwel, de zwarte candle en de RSI kunnen de bulls remmen. Meer zwart impliceert topvorming als opmaat voor een gezonde correctie.

[Bekijk de BNP Paribas Turbo's](#)

De waarde van uw belegging kan fluctueren. In het verleden behaalde resultaten bieden geen garantie voor de toekomst. Turbo's zijn complexe instrumenten en brengen vanwege het hefboomeffect een hoog risico mee van snel olopende verliezen. 7 op de 10 retail beleggers verliest geld met de handel in turbo's. Het is belangrijk dat u goed begrijpt hoe turbo's werken en dat u nagaat of u zich het hoge risico op verlies kunt permitteren.

**NASDAQ index - Stabilisatie en correctie hoog in het veld**



In mijn recente commentaren wees ik al op aanstaande topvorming als opmaat voor een niet meer dan gezonde correctie. De bulls tonen inmiddels enige vermoeidheid, echter, voorsnog oogt het als een adempauze. Een correctie naar de Fibo grid rond 16.800 tot 15.750 behoort tot de mogelijkheden. De trend is sterk, dus het is uitzien naar nieuwe koopkansen na een eventuele gezonde correctie.

[Bekijk de BNP Paribas Turbo's](#)

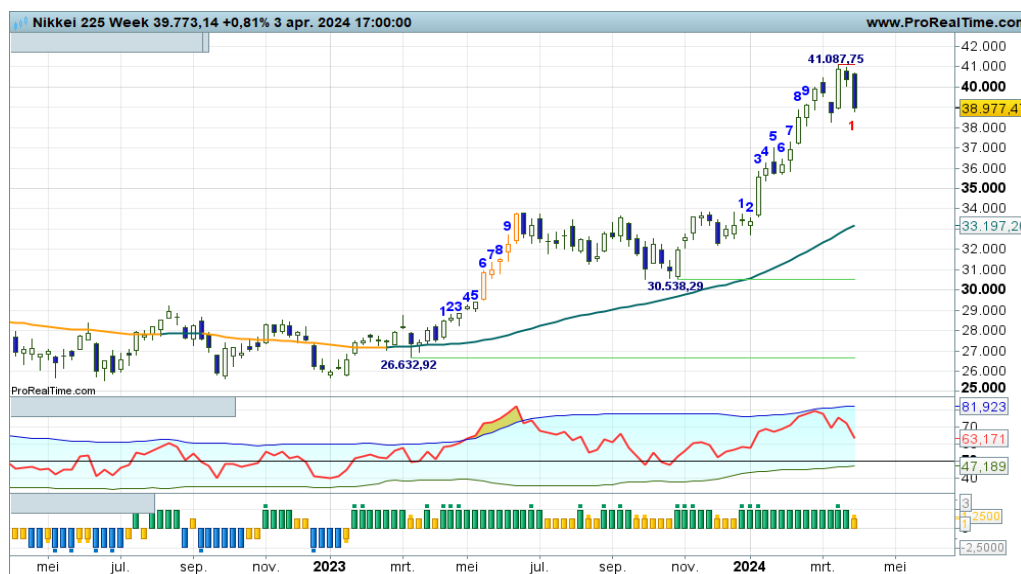
**S&P500 index - Stuwende stieren tonen een adempauze**



Na een forse stierenrit toch enige aarzeling gezien de zwarte candle deze week, mogelijk als Bearish Engulfing patroon, in combinatie met een afbuigende RSI. Dit kan de opmaat worden voor een correctie richting maximaal 4600, best wel veel ruimte voor de beer. Komende week opnieuw een zwarte candle bevestigt topvorming. Dan maar wat winsten verzilveren.

[Bekijk de BNP Paribas Turbo's](#)

**NIKKEI 225 index - Nervus koersverloop**



Er wordt een nerveus spel gespeeld door beer en stier. De index zwiept heen en weer in afwisselend witte en zwarte candles. Met de indicatoren in een plusstand voeren de bulls nog wel de regie, maar ze voelen ook de adem van de beer in hun nek. Maar even op afstand gezien hoe de strijd zich verder ontwikkelt. De trend als zodanig komt niet in gevaar.

[Bekijk de BNP Paribas Turbo's](#)

De waarde van uw belegging kan fluctueren. In het verleden behaalde resultaten bieden geen garantie voor de toekomst. Turbo's zijn complexe instrumenten en brengen vanwege het hefboomeffect een hoog risico mee van snel olopende verliezen. 7 op de 10 retail beleggers verliest geld met de handel in turbo's. Het is belangrijk dat u goed begrijpt hoe turbo's werken en dat u nagaat of u zich het hoge risico op verlies kunt permitteren.

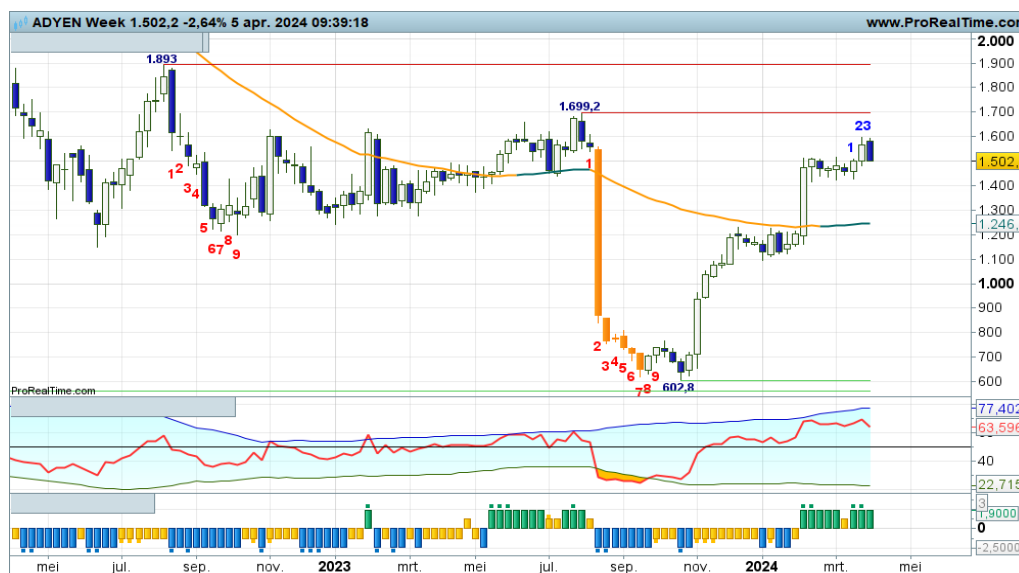
**ABN Amro Bank - Bulls tonen een oranje MRI candle**



Het lukt de bulls om rode weerstanden te slechten om daarmee de trend een extra impuls te geven. Echter, in swing +8 een oranje MRI candle, terwijl de RSI boven de OB lijn noteert. Grote kans op topvorming en correctie, zo lijkt het. Komende week een zwarte candle mag aanleiding zijn om wat winsten te verzilveren.

[Bekijk de BNP Paribas Turbo's](#)

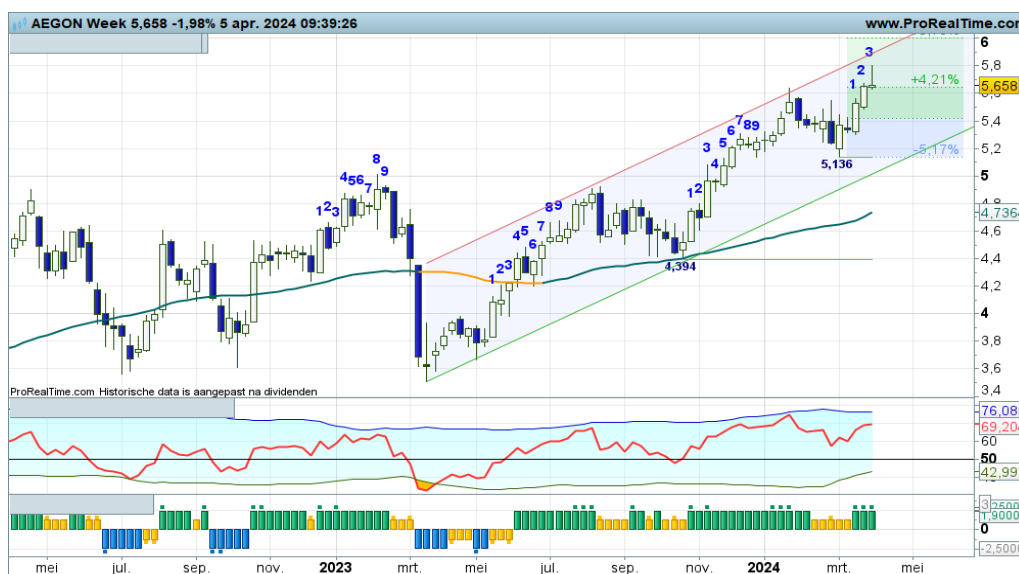
**Adyen - Halfmast patroon in de maak, bulls breken uit**



In mijn recente commentaren schreef ik over het halfmast patroon in de maak. Het was een kwestie van tijd wanneer de bulls naar boven zouden uitbreken. Dat was onlangs het geval. Dit impliceert dat de weg naar de rode streep op afgerond 1700 open ligt, met daarna zelfs 1900 als haalbaar koersdoel. Voorsnog mogen Turbo Long posities worden aangehouden, ook al zien we deze week een lichte hapering.

[Bekijk de BNP Paribas Turbo's](#)

**Aegon - Uptrend hapert wat boven in het stijgingskanaal**



Er is al geruime tijd sprake van een koersverloop binnen een stijgingskanaal. Swingteller deze week naar een +3 stand, de DBS wederom naar groen met stip, er zijn nieuwe of additionele aankans voor trendvolgende beleggers, om te profiteren van een rit naar de bovenkant van het stijgingskanaal zo rond 6+. Er is veel correctieruimte, zonder dat de trend in gevaar komt. Al met al een mooi speelveld voor trendvolgende beleggers.

[Bekijk de BNP Paribas Turbo's](#)

De waarde van uw belegging kan fluctueren. In het verleden behaalde resultaten bieden geen garantie voor de toekomst. Turbo's zijn complexe instrumenten en brengen vanwege het hefboomeffect een hoog risico mee van snel olopende verliezen. 7 op de 10 retail beleggers verliest geld met de handel in turbo's. Het is belangrijk dat u goed begrijpt hoe turbo's werken en dat u nagaat of u zich het hoge risico op verlies kunt permitteren.

Ahold - Stieren vermennen zich



Vorige week een Bullish Engulfing patroon, deze week een hogere witte candle met de swingteller naar +2, terwijl de RSI verder opveert vanaf de 50 lijn. Dit impliceert een reboundstatus op het Dashboard, ofwel een opleving naar de SMA-lijn. Er moet meer gebeuren voor een trendomkeer, dat zien we later wel. Voor nu zijn er additionele reboundkansen voor countertrend spelers.

[Bekijk de BNP Paribas Turbo's](#)

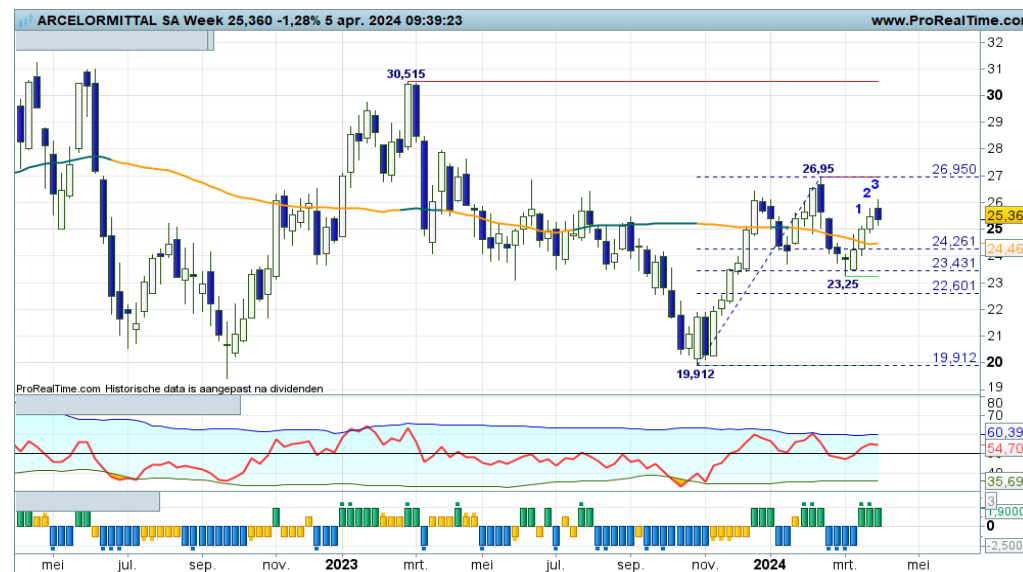
Akzo Nobel - Bulls vervolgen hun rebound met moeite



“Mogelijk dat er al bij 65,00 wordt gebodemd gezien de witte candle die deze week wordt geplaatst. Een tweede witte candle is gewenst om bodemvorming te bevestigen”, zo schreef ik onlangs. En zie, deze week swingteller naar +2, dus door naar de SMA-lijn. Boven 70+ is de kou uit de lucht en kunnen (additionele) Turbo Long posities worden overwogen. Deze week wel een zwarte candle, even oppassen.

[Bekijk de BNP Paribas Turbo's](#)

Arcelor Mittal - Bulls houden stand

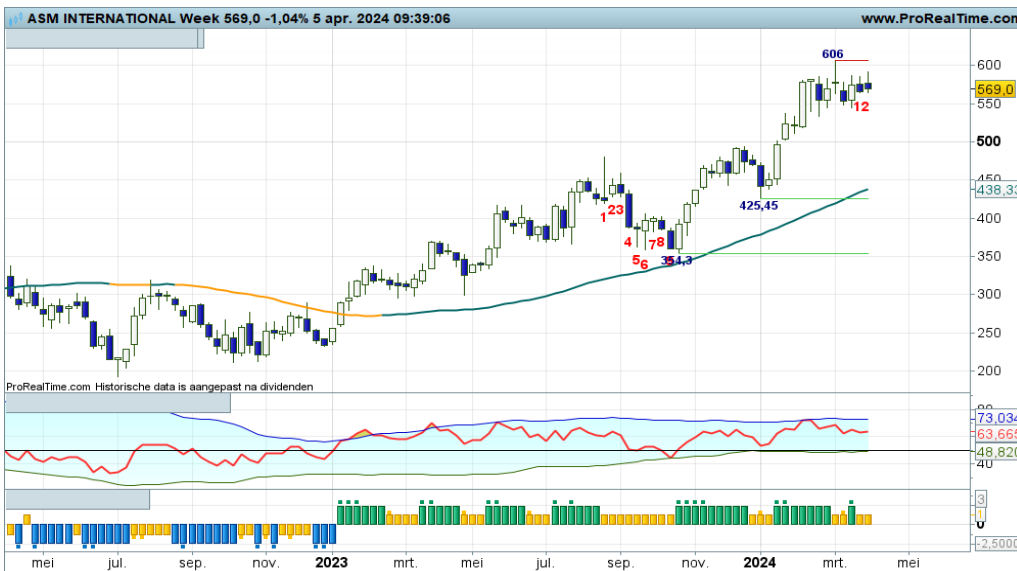


Met mogelijk een magere zwarte candle, de swingteller op +3 en de RSI ruim boven de 50 lijn, zijn de bulls bezig met een dappere opswing richting zo mogelijk de eerste rode streep op afgerond 27,00. Het oogt allemaal wat grillig, dus tussentijdse berentikken zijn goed mogelijk. De DBS indicator rechtvaardigt het aanhouden van Turbo Long posities.

[Bekijk de BNP Paribas Turbo's](#)

De waarde van uw belegging kan fluctueren. In het verleden behaalde resultaten bieden geen garantie voor de toekomst. Turbo's zijn complexe instrumenten en brengen vanwege het hefboomeffect een hoog risico mee van snel olopende verliezen. 7 op de 10 retail beleggers verliest geld met de handel in turbo's. Het is belangrijk dat u goed begrijpt hoe turbo's werken en dat u nagaat of u zich het hoge risico op verlies kunt permitteren.

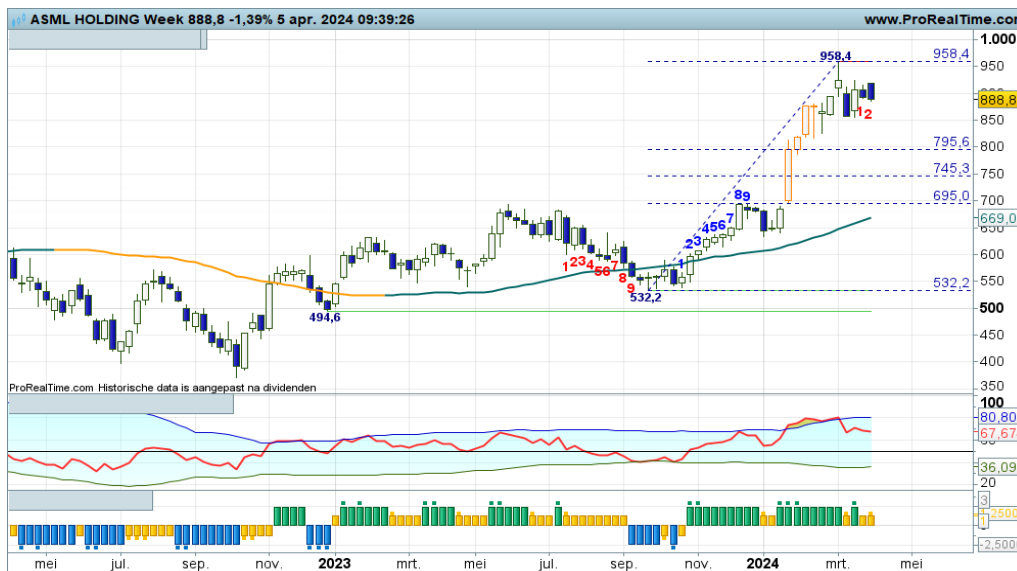
**ASMI - Stabilisatie in sterke trendfase**



Deze week opnieuw een adempauze bij de bulls, zodat de stabilisatiefase nog even aanhoudt. Maar eens bezien wanneer de bulls hun troeven echt gaan uitspelen. Dat is het geval boven de 600+ zone. Onder 540 rekening houden met een correctie tot zo mogelijk de 460 zone.

[Bekijk de BNP Paribas Turbo's](#)

**ASML - Bulls laten nauwelijks correctie toe**



Het zag er naar uit dat de koers teruggedrukt zou worden naar de Fibo grid op 795. Echter, de bulls laten nauwelijks correctie toe, de candles kleuren wel zwart, dus we mogen wel spreken over een adempauze. Komende week kan de swingteller op +1 springen. Als dat gepaard gaat met een witte candle, dan kan de aanval op 958+ worden ingezet. Vervolg uptrend dus.

[Bekijk de BNP Paribas Turbo's](#)

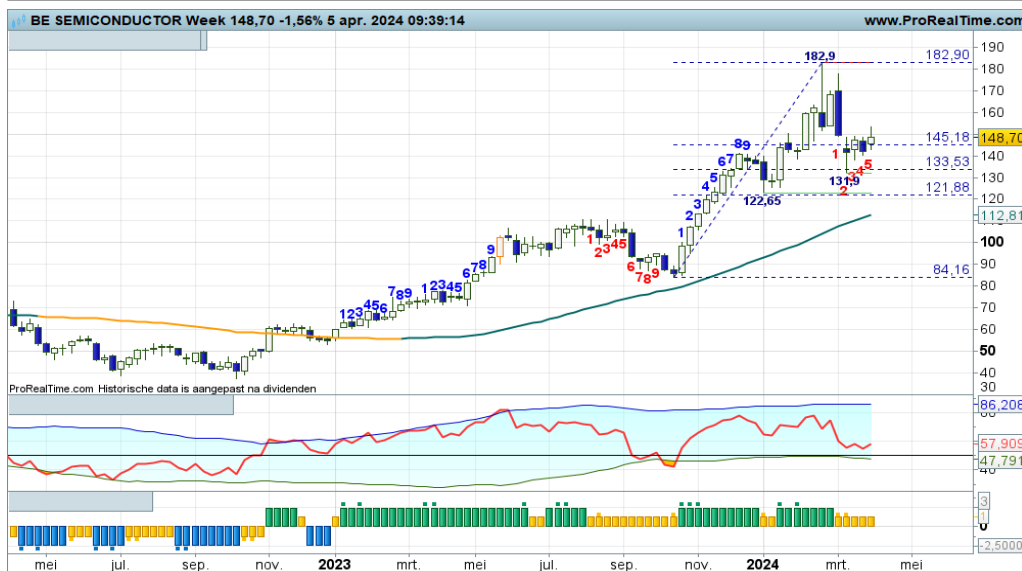
**ASR Nederland - Bulls vervolgen hun weg**



Onlangs een dappere stierensprong vanaf de steunstreep op 42+, deze week een dapper vervolg met een Doji candle en de swingteller een tandje hoger +3. Als de recente stabilisatie wordt gezien als halfmast patroon, dan is een verdere stijging naar 50,00 een haalbaar scenario. Voldoende reden om Turbo Long posities aan te houden.

[Bekijk de BNP Paribas Turbo's](#)

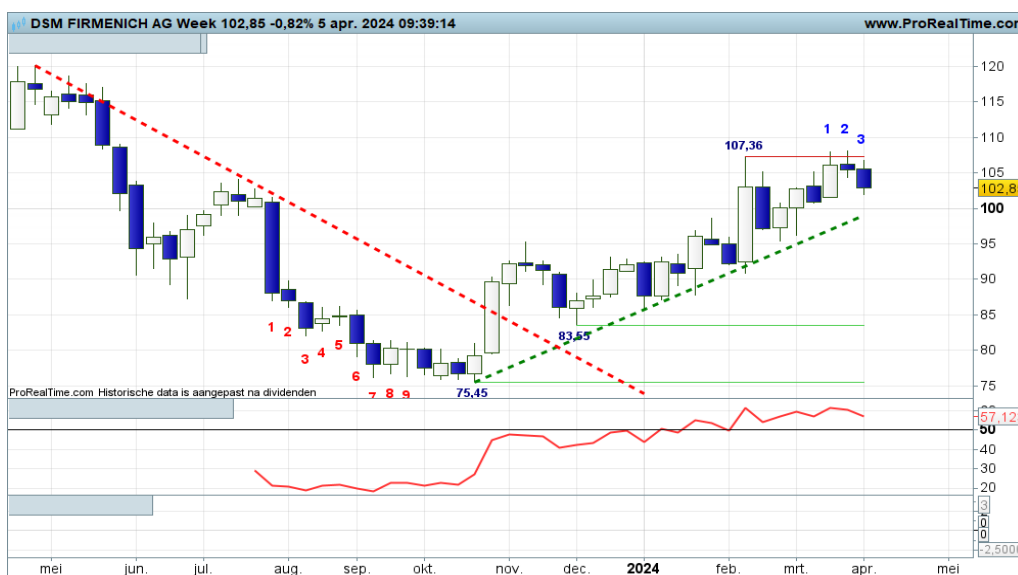
**BESI - Bodemstampers in actie**



“Deze week een rustige candle, rustend op de eerste Fibu lijn, terwijl de RSI licht opkrukt. Mogelijk al bodemvorming, hetgeen komende week bevestigd mag worden met een witte candle”, zo schreef ik vorige week. En zie, de bulls doen wat wij van hen verwachten, ze willen bodemen als opmaat voor een aanval op 182+. Bij swing +1 kunnen trendbeleggers aanhaken.

[Bekijk de BNP Paribas Turbo's](#)

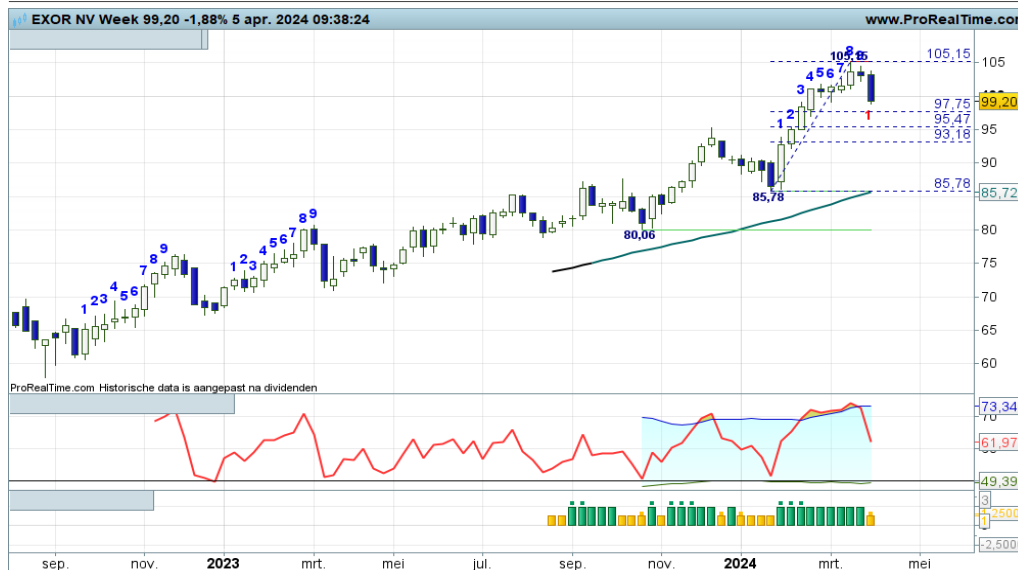
**DSM - Firmenich - Uptrend hapering**



Charttechnisch oogt het beeld positief met een serie hogere toppen en hogere bodems, ondersteund door een positieve swingteller. Toch is enige vermoeidheid zichtbaar bij de bulls, getuige de tweede zwarte candle op rij. Adempauze, boven 107+ mogen ze hun rit vervolgen. Zo niet, dan toch maar wat winsten veiligstellen.

[Bekijk de BNP Paribas Turbo's](#)

**Exor NV - Correctie in de uptrend**

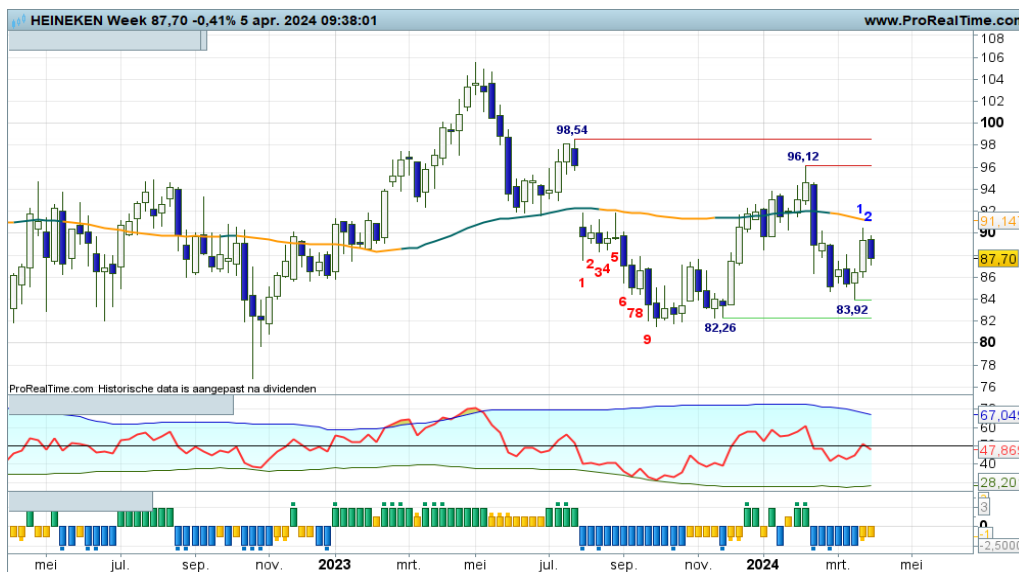


“Maar eens bezien of swing +9 deze week gepaard gaat met een zwarte candle, dan is dat de indicatie voor topvorming, hetgeen aanleiding mag zijn om deels koopposities te verzilveren. De RSI kan dit bevestigen met een OB downcross. Anders gedefinieerd, een rondje winstnemingen lijkt aanstaande”, zo schreef ik vorige week. Niets aan toe te voegen, de correctie kan aanhouden tot 97+ of zelfs 93+.

[Bekijk de BNP Paribas Turbo's](#)

De waarde van uw belegging kan fluctueren. In het verleden behaalde resultaten bieden geen garantie voor de toekomst. Turbo's zijn complexe instrumenten en brengen vanwege het hefboomeffect een hoog risico mee van snel olopende verliezen. 7 op de 10 retail beleggers verliest geld met de handel in turbo's. Het is belangrijk dat u goed begrijpt hoe turbo's werken en dat u nagaat of u zich het hoge risico op verlies kunt permitteren.

**Heineken - Erg onrustig speelveld**



Een grillig speelveld met lagere toppen en hogere bodems en afwisselend flink zwiepende witte en zwarte candles. De indicatoren springen hierdoor rap van stand, duidelijk zichtbaar bij de DBS-indicator. Dit maakt het lastig om een verantwoord scenario te schetsen. Dan maar even aan de zijlijn wachten totdat duidelijk wordt wat de spelers van plan zijn.

[Bekijk de BNP Paribas Turbo's](#)

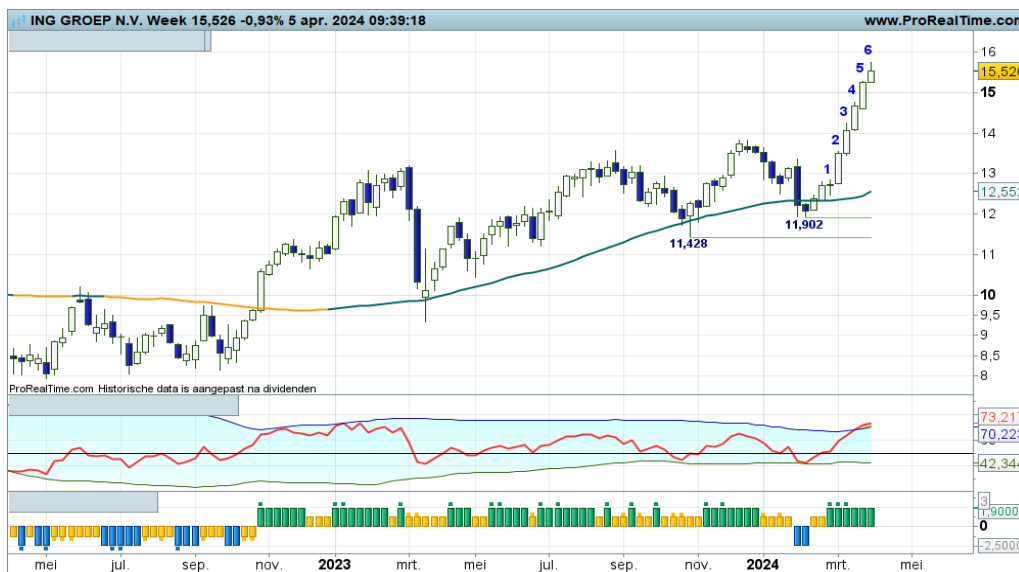
**IMCD - Gezonde afkoeling**



Het hing al in de lucht, een gezonde correctie. Deze week een overtuigende berentik ter bevestiging. Ook de indicatoren bevestigen een correctie tot mogelijk de SMA lijn rond 140. Voor nu XL overwegingen en wachten op nieuwe koopkansen na een succesvolle correctie, aldus de coach.

[Bekijk de BNP Paribas Turbo's](#)

**ING - Overdreven euforie boven in het veld, pas op voor een afkoeling**



Het koersbeeld oogt zeer enthousiast getuige de serie hogere toppen en hogere bodems met lange witte candles, alsook de positieve rangen en standen bij de indicatoren. Turbo Long posities mogen worden aangehouden zolang de DBS indicator dit indiceert. Hou wel de RSI even in de gaten, die noteert deze week boven de OB-lijn. Bij een zwarte candle mogelijk wat winsten verzilveren.

[Bekijk de BNP Paribas Turbo's](#)

De waarde van uw belegging kan fluctueren. In het verleden behaalde resultaten bieden geen garantie voor de toekomst. Turbo's zijn complexe instrumenten en brengen vanwege het hefboomeffect een hoog risico mee van snel olopende verliezen. 7 op de 10 retail beleggers verliest geld met de handel in turbo's. Het is belangrijk dat u goed begrijpt hoe turbo's werken en dat u nagaat of u zich het hoge risico op verlies kunt permitteren.



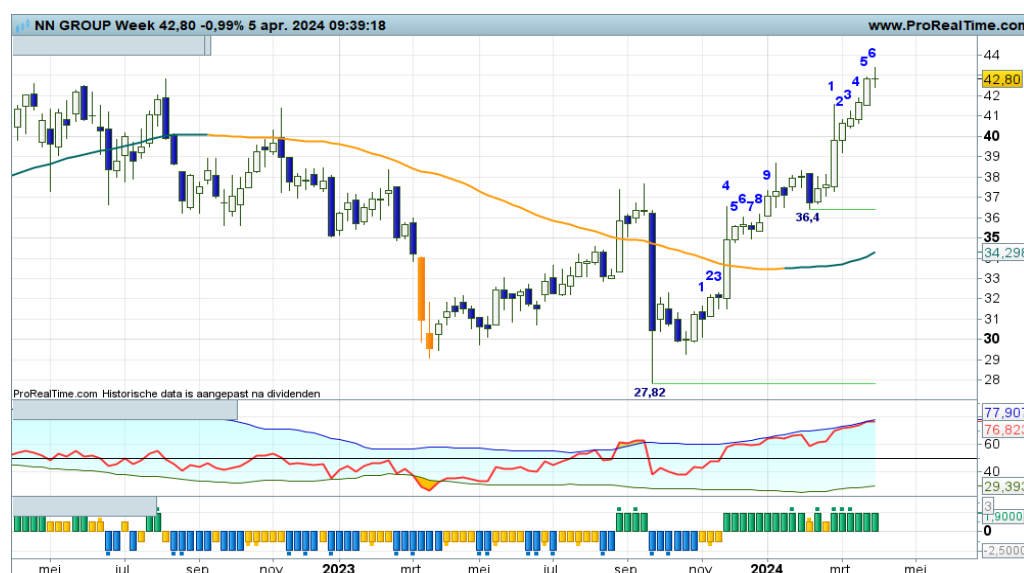
KPN - Onzeker koersbeeld



Het koersbeeld oogt onrustig en nerveus, de spelers weten even niet wat ze moeten doen, de koers zwaait flink heen en weer. De ondertoon is positief, maar ik zie wel wat negatieve divergentie bij de RSI, dus onderhuidse spanning kan toenemen. Voldoende redenen om maar even op afstand de strijd te volgen.

[Bekijk de BNP Paribas Turbo's](#)

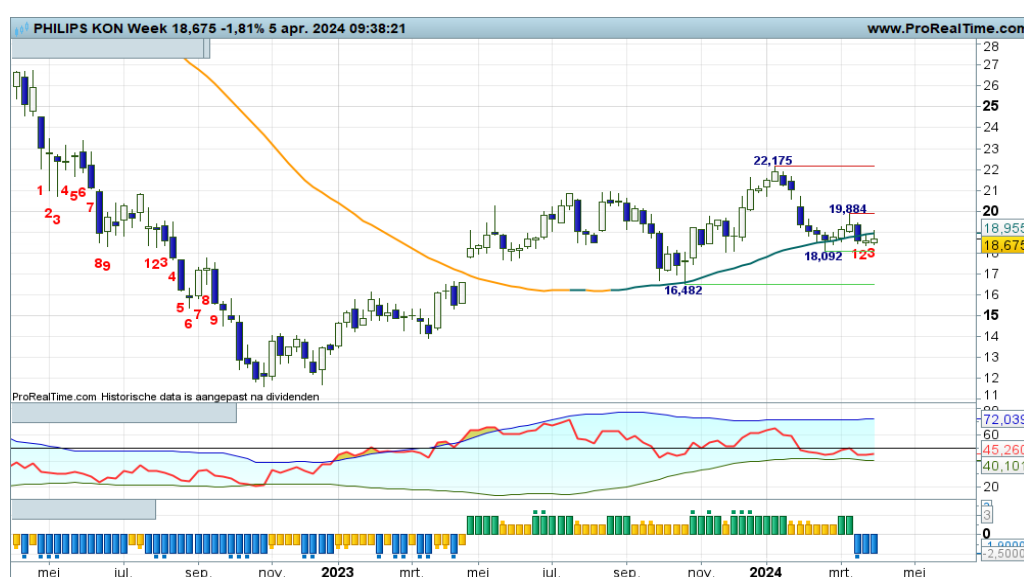
NN Group - Dappere stiersprongen



Deze week een kleine witte candle, waardoor de bulls hun grip houden op het veld. De rode streep op krap 43,00 wordt op moment van schrijven gepasseerd, waardoor de weg naar 45+ open staat. De RSI nadert de OB-lijn, dus oppassen als er binnenkort een zwarte candle verschijnt. Dat kan de opmaat worden voor een stevige correctie. Stel op tijd wat winsten veilig.

[Bekijk de BNP Paribas Turbo's](#)

Philips - Bulls kleven aan de SMA lijn



Voor de zevende achtereenvolgende week hangen de bulls aan de SMA lijn. Een dappere overlevingsstrijd op een krap speelveld met 18+ steun en krap 20,00 weerstand. Een van deze krijtstrepen moet worden uitgenomen om een nieuwe significante koersbeweging te kunnen starten. Daar maar even op wachten.

[Bekijk de BNP Paribas Turbo's](#)

De waarde van uw belegging kan fluctueren. In het verleden behaalde resultaten bieden geen garantie voor de toekomst. Turbo's zijn complexe instrumenten en brengen vanwege het hefboomeffect een hoog risico mee van snel olopende verliezen. 7 op de 10 retail beleggers verliest geld met de handel in turbo's. Het is belangrijk dat u goed begrijpt hoe turbo's werken en dat u nagaat of u zich het hoge risico op verlies kunt permitteren.

**Prosus** - Witte candles binnen een trading range



Deze week wordt opnieuw een witte candle geplaatst waardoor de bulls verder kunnen opstomen naar de bovenkant van een vermeende trading range rond 30+. Charttechnisch gezien zijn Turbo Long posities gerechtvaardigd. Vinger aan de pols als er bij 30+ een zwarte candle wordt geplaatst. De indicatoren sturen overigens aan op een uitbraak boven de rode zone. We blijven alert.

[Bekijk de BNP Paribas Turbo's](#)

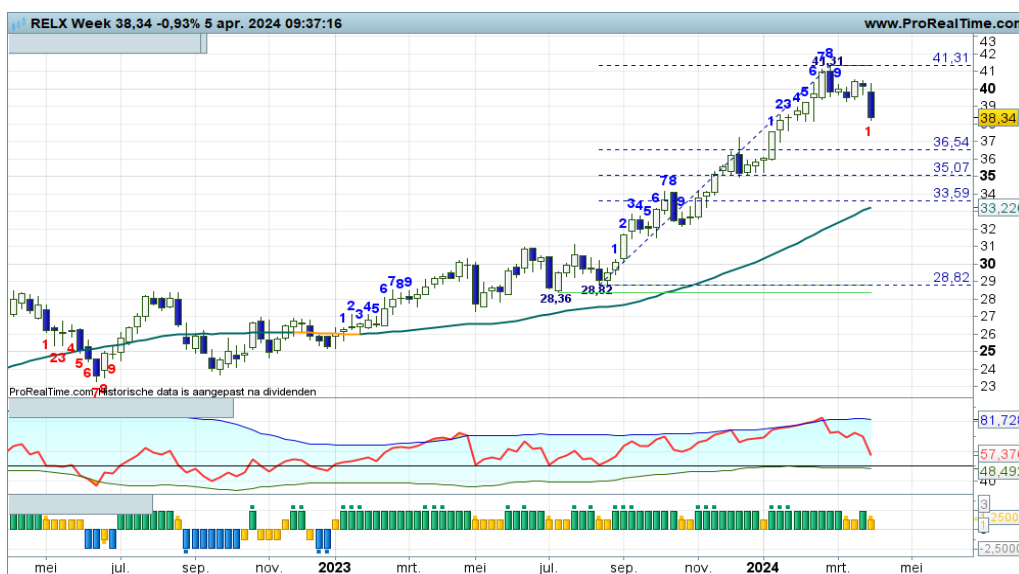
**Randstad** - Bulls in heftige strijd gewikkeld bij de SMA-lijn



Deze grafiek verdient geen schoonheidsprijs wat betreft trendmatigheid, het oogt allemaal veel te grillig. Dan maar in eerste instantie een charttechnische beoordeling. Dan blijkt dat de bulls proberen te overleven bij de SMA-lijn. Ze kleven aan de gemiddelde lijn in een uiterste poging de beren van zich af te schudden. Even aanzien of zij in staat zijn om boven de SMA lijn te komen.

[Bekijk de BNP Paribas Turbo's](#)

**RELX** - Correctiefase



Na een eerste mislukte poging nu een duidelijkere stap van de beer om een correctie in gang te zetten. Even afkoelen richting de Fibo grid op 36+ tot 33+, een hogere bodem plaats en dan de trend weer hervatten, zo luidt het meest waarschijnlijke scenario. Voor nu overwegen om (deels) Turbo Long posities te verzilveren.

[Bekijk de BNP Paribas Turbo's](#)

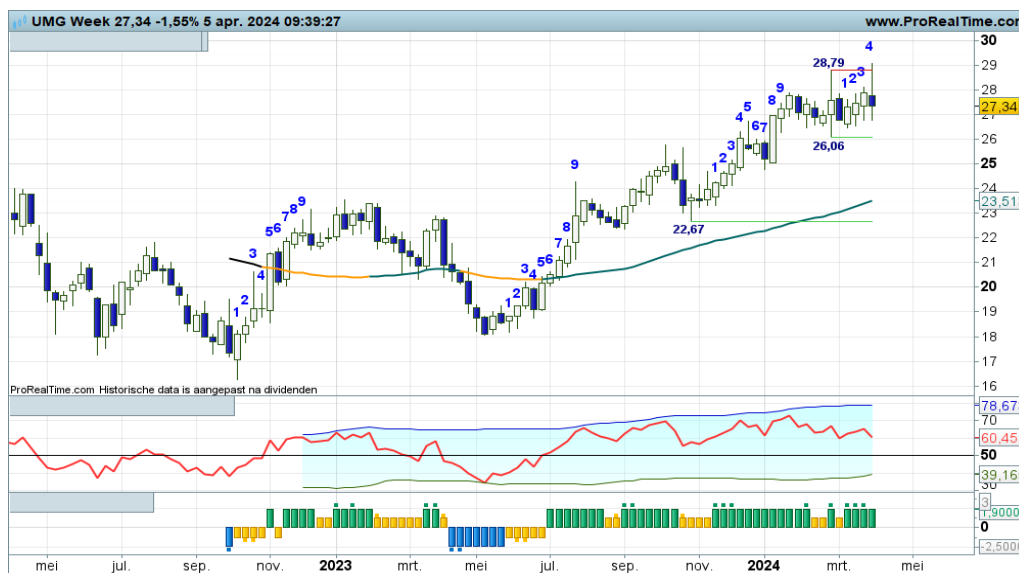
**Shell PLC - Bulls goed op weg in de opswing, topvorming aanstaande?**



De bulls zijn goed op weg in hun opswing richting zo mogelijk 33+. Maar wel in swing +9 met de RSI tegen de OB lijn. Volgende week wordt spannend, want een zwarte candle zal aansturen op topvorming en correctie. Bij een witte candle nog een extra stierenstoot. Turbo Long bezitters loeren op het moment om wat winsten te verzilveren.

[Bekijk de BNP Paribas Turbo's](#)

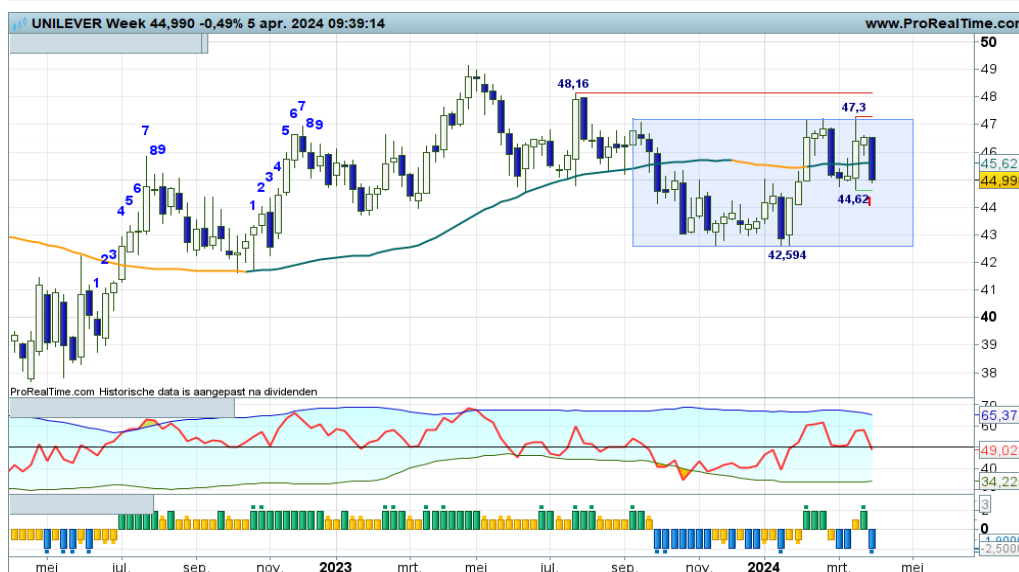
**UMG - Zijwaarts koersverloop, flink gespartel**



Al een aantal weken is er sprake van een zijwaarts koersverloop, de koers komt niet echt van zijn plaats. Ik noem dit veelal een correctie in tijd en niet in prijs. Het is dan ook wachten op een duidelijk signaal waaruit blijkt dat de bulls de uptrend een nieuwe impuls willen geven, dit is het meest waarschijnlijke scenario. Even aan de zijlijn wachten dus.

[Bekijk de BNP Paribas Turbo's](#)

**Unilever - Volatief koersritme binnen een brede trading range**



Charttechnisch gezien wil ik vasthouden aan een tradingrange configuratie met afgerond 43,00 als steunzone en 47,00 als weerstand. Binnen deze range wordt de koers flink heen en weer gezwiept met deze week een zwarte candle, waardoor er tevens sprake is van een veel kleinere stabilisatie. Boven 47,3 of onder 44,6 is een nieuwe significante beweging te verwachten.

[Bekijk de BNP Paribas Turbo's](#)

De waarde van uw belegging kan fluctueren. In het verleden behaalde resultaten bieden geen garantie voor de toekomst. Turbo's zijn complexe instrumenten en brengen vanwege het hefboomeffect een hoog risico mee van snel olopende verliezen. 7 op de 10 retail beleggers verliest geld met de handel in turbo's. Het is belangrijk dat u goed begrijpt hoe turbo's werken en dat u nagaat of u zich het hoge risico op verlies kunt permitteren.

**Wolters Kluwer - Correctie in volle gang, beren tijdelijk aan zet**



Een correctie is in volle gang. De koers zakt inmiddels in de Fibon grid, even aanzien te hoever de koers nog kan zakken. Na een succesvolle correctie zijn er weer aankoopkansen voor trendvolgende beleggers. Ik schat in dat rond 136 tot 135 gebodemd gaat worden. Tot dat moment kunnen wat winsten worden verzilverd.

[Bekijk de BNP Paribas Turbo's](#)

## Chart Navigator - TA Coaching Rubriek

### Curve fitting en optimalisatie

U weet ongetwijfeld dat ik met mijn Dashboard methodiek werk met een vaste set aan indicatoren met vaste parameters. Ik doe dus niet aan curve fitting en optimalisatie. In deze rubriek graag aandacht voor deze twee begrippen. TA coaching voor hen die aan modelbouw doen.

#### Curve fitting

Kent u beleggers die worstelen met een zeer uitgebreid arsenaal aan indicatoren, methodieken, systemen en signalen, maar zonder succes? Er worden zoveel regels en condities opgesteld door een veelheid aan indicatoren dat de markt daar vrijwel nooit aan kan voldoen. De gedachte achter dit curve fitting is de wil om elke ongewenste situatie op de grafiek weg te filteren, je wilt niet geconfronteerd worden met verlieslatende posities, je wilt altijd gelijk krijgen van de markt. Simpel gezegd, het is net zolang aan de knoppen draaien totdat het zogenaamde ideale model overblijft. U raadt het al, het is zoeken naar de speld in de hooiberg. Hou het dus maar simpel, in de wetenschap dat er geen ideaal model bestaat.

#### Optimalisatie

Wat is de beste instelling voor uw indicator, bijvoorbeeld de SMA lijn als trendvolgende indicator? Laat de computer maar uitrekenen welke parameter in het verleden het beste heeft gepresteerd op basis van eenvoudige handelsregels. Vervolgens hou je deze beste instelling aan en daar werk je dan een periode mee. Na deze periode doe je wederom deze exercitie en dan rolt er ongetwijfeld een andere parameter uit. Deze techniek heet 'voortschrijdende optimalisatie' en daar is op zich niets verkeers aan. Een te ver doorgevoerde optimalisatie is niet juist. Elke week vaststellen wat de ideale invulling zou moeten zijn heeft geen zin, dat leidt alleen maar tot frustraties. Over uw linkerschouder ziet u immers de prachtige signalen en briljante resultaten waar u niets meer aan heeft. Ook hier geldt dus: hou het simpel.

#### Holy Grail

Het is belangrijker om uw handelsplan en handelsregels goed te leren toepassen en er op te vertrouwen, u heeft immers uitgebreid getest, dan continue aan de knoppen te draaien, op zoek naar de Holy Grail.

Draai niet teveel en te vaak aan de knoppen...



#### LUNCH WEBINAR

TA coaching sessie voor korte termijn beleggers, op zoek naar tips en inspiratie.

**Donderdag 11 april 12:00 uur**



#### BB&B WEBINAR

TA coaching sessie voor middellange termijn trendvolgende beleggers.

**Maandag 15 april, 19:30 uur**



#### WEBARCHIEF

U kunt elk webinar na afloop van de uitzending op elk moment terugzien in het webarchief.

**[Naar het webarchief](#)**

De waarde van uw belegging kan fluctueren. In het verleden behaalde resultaten bieden geen garantie voor de toekomst. Turbo's zijn complexe instrumenten en brengen vanwege het hefboomeffect een hoog risico mee van snel olopende verliezen. 7 op de 10 retail beleggers verliest geld met de handel in turbo's. Het is belangrijk dat u goed begrijpt hoe turbo's werken en dat u nagaat of u zich het hoge risico op verlies kunt permitteren.

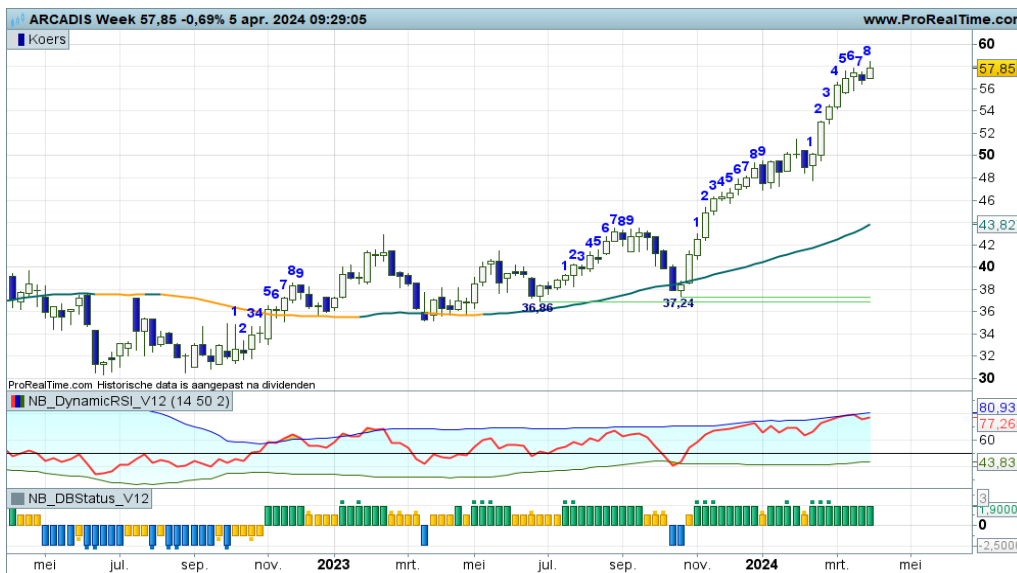
## Aalberts - Stieren op stoom naar de rode zone op 47+



Al enige weken produceren de bulls solide witte candles, begeleid door een positieve swingteller en een groene DBS-indicator. Kortom, de bulls aanzet in een positieve trendfase. Deze week swing +8 met de RSI boven de OB-lijn. Het wordt dus spannend boven in het veld. Topvorming bij de rode streep op 47+ in swing +9 zou mooi zijn.

[Bekijk de BNP Paribas Turbo's](#)

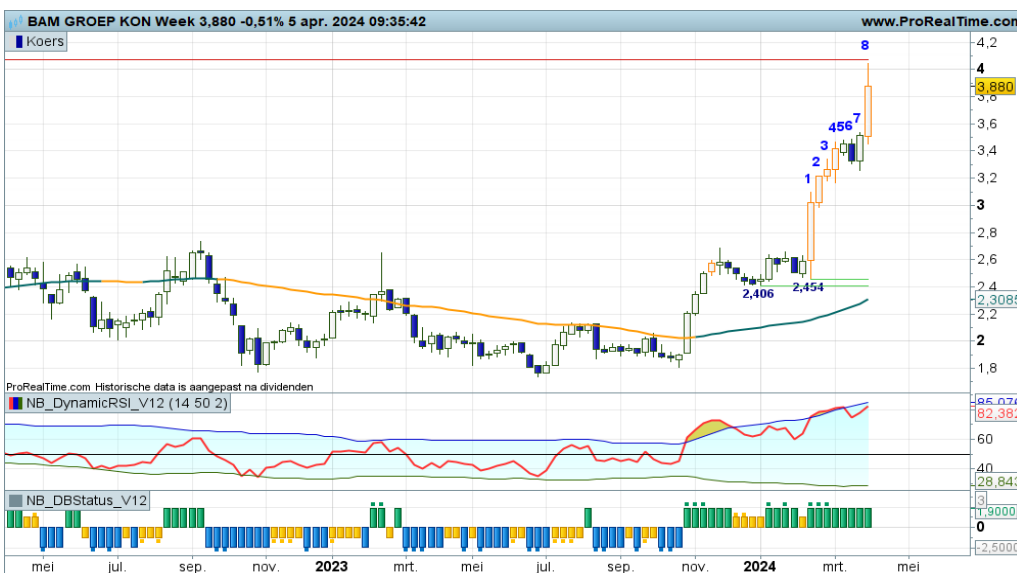
## Arcadis - Solide uptrend, opswing bijna klaar



Een stevige serie hogere toppen en hogere bodems boven een fier opkrullende SMA-lijn en positieve rangen en standen bij de indicatoren. Een mooi trenderend koersbeeld zonder rode strepen boven in het veld, maar wel met de RSI tegen de OB-lijn. Bovendien is de afstand met de SMA-lijn aanzienlijk, dus blijf alert komende week in swing +9. Bij een zwarte candle overweeg om (deels) winst te verzilveren op Turbo Long posities.

[Bekijk de BNP Paribas Turbo's](#)

## BAM - Weer teveel euforie ver boven de SMA lijn

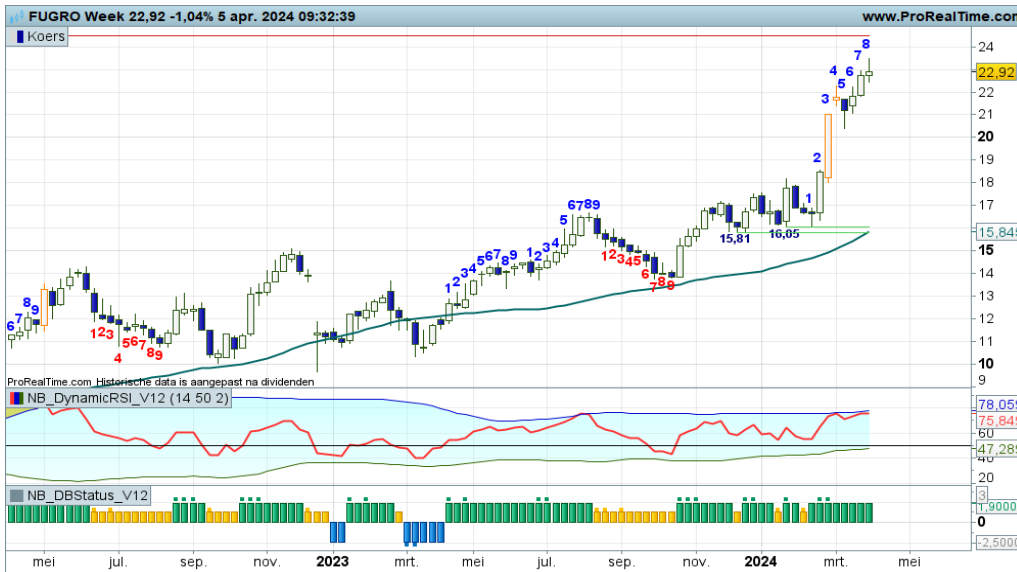


In de afgelopen weken is er sprake van een relatief explosief koersbeeld, een rappe stijging tot ver boven de SMA-lijn. Dit ging onlangs gepaard met oranje MRI candles, met daarna enkele witte en zwarte candles na een OB downcross bij de RSI. Maar de bulls zijn taai en blijven hoog spartelen, ze laten een correctie vooralsnog niet toe. Maar even aanzien hoe de spelers het spel verder spelen met nu swing +8 en wederom een MRI candle.

[Bekijk de BNP Paribas Turbo's](#)

De waarde van uw belegging kan fluctueren. In het verleden behaalde resultaten bieden geen garantie voor de toekomst. Turbo's zijn complexe instrumenten en brengen vanwege het hefboomeffect een hoog risico mee van snel olopende verliezen. 7 op de 10 retail beleggers verliest geld met de handel in turbo's. Het is belangrijk dat u goed begrijpt hoe turbo's werken en dat u nagaat of u zich het hoge risico op verlies kunt permitteren.

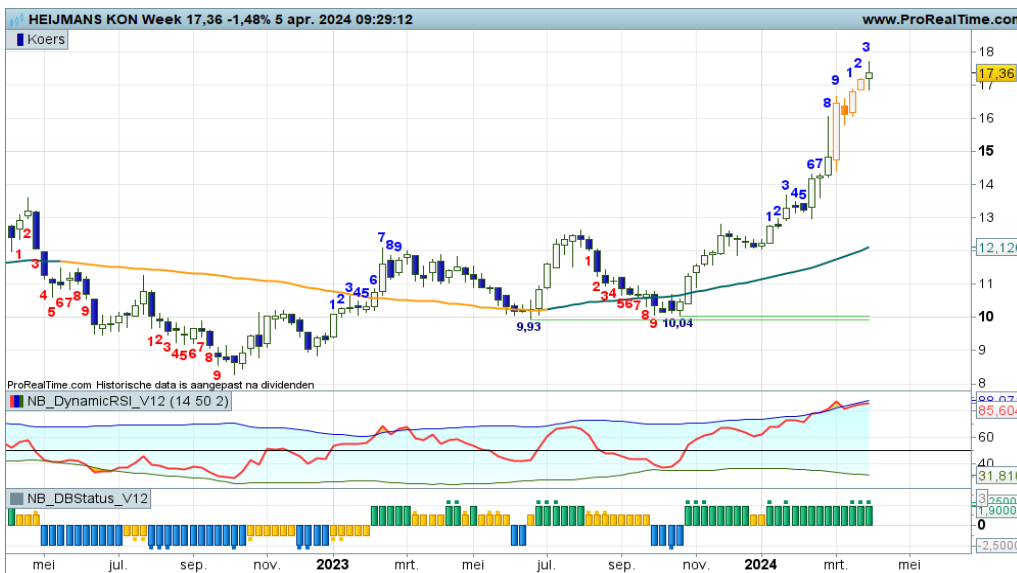
Fugro - Nog wat extra stierenstootjes



Het gaat vooralsnog prima met de bullenparade. Deze week swing +8 met de RSI bij de OB-lijn. Op zich nog geen signalen van topvorming. Dat zou komende week kunnen gebeuren in swing +9, dicht bij de rode streep op 24+. Even opletten als er Turbo Long posities uitstaan. Bij een zwarte candle komende week overwegen om deels winsten te verzilveren.

[Bekijk de BNP Paribas Turbo's](#)

Heijmans - Wordt dit een Kerstboom chart?



“Het koersverloop is een redelijk rechte streep, met thans wat overdreven euforie, gezien de MRI candles boven in het veld. Bovendien toont de RSI een OB downcross, dus het wordt tijd voor een gezonde correctie, wellicht terug naar de 12+ zone. Maar dan zal er toch eerst een zwarte candle moeten verschijnen”, zo meldde ik vorige week. De zwarte candle blijft uit, de grafiek begint al aardig op een Kerstboomchart te lijken. Waar komt de piek?

[Bekijk de BNP Paribas Turbo's](#)

Signify - Bulls mogen naar de bovenkant van de trading range

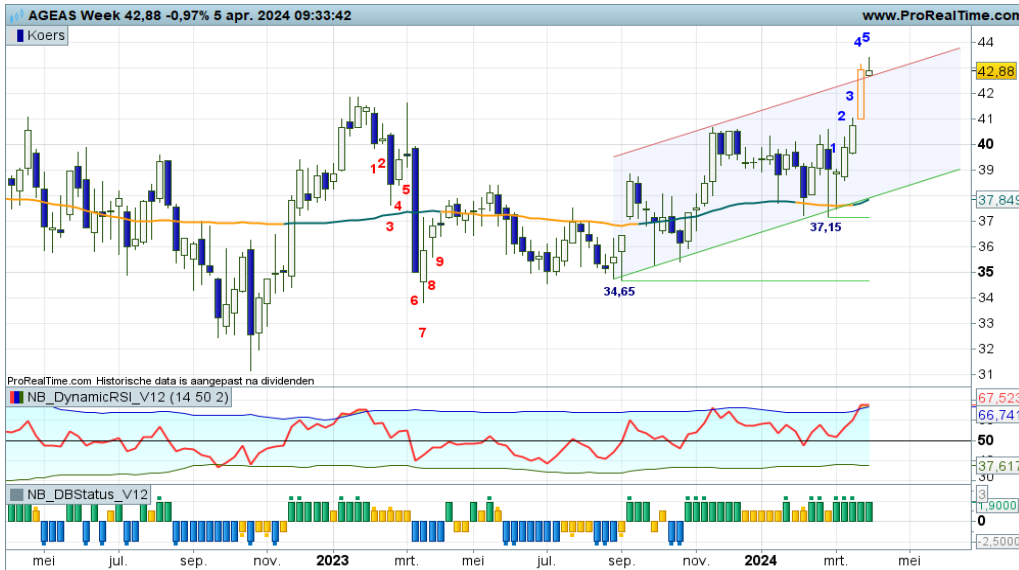


Deze grafiek toont een afwijkend koersbeeld ten opzichte van veel andere titels. Hier is sprake van een brede trading range, met mogelijk een vijfde witte candle, bovendien de swingteller naar +4, dus de bulls mogen verder opstomen naar de bovenkant van de range. Dit impliceert een rally van afgerond 24,00 naar 33,00, een mooie propositie voor range spelers en koopjesjagers.

[Bekijk de BNP Paribas Turbo's](#)

De waarde van uw belegging kan fluctueren. In het verleden behaalde resultaten bieden geen garantie voor de toekomst. Turbo's zijn complexe instrumenten en brengen vanwege het hefboomeffect een hoog risico mee van snel olopende verliezen. 7 op de 10 retail beleggers verliest geld met de handel in turbo's. Het is belangrijk dat u goed begrijpt hoe turbo's werken en dat u nagaat of u zich het hoge risico op verlies kunt permitteren.

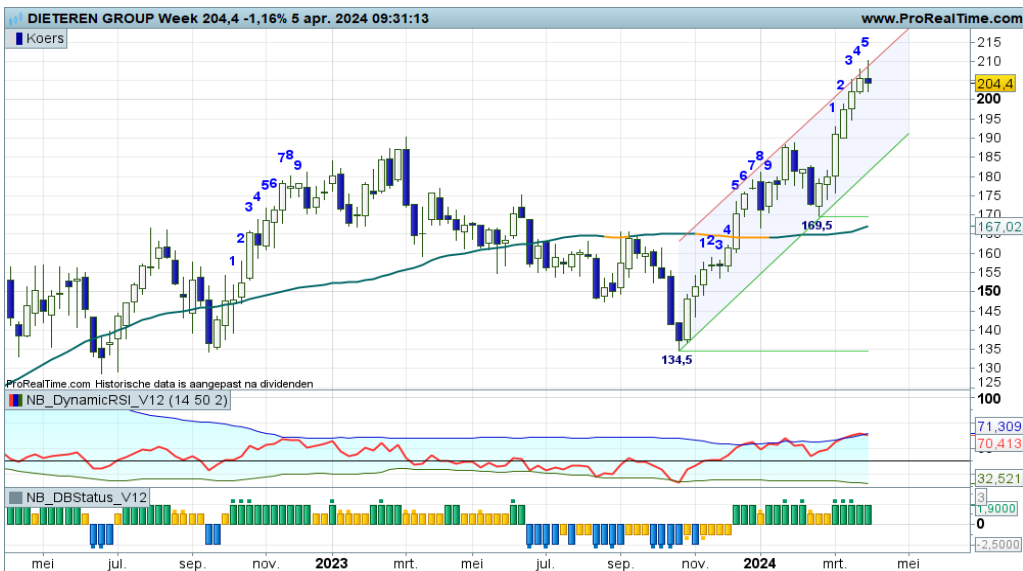
**Ageas -** Stuwende stieren zorgen voor extra euforie



Het koersverloop toont een grillig karakter met volatiele sprongen omhoog en omlaag. In de afgelopen weken zijn de bulls aan zet, zij krijgen de gelegenheid om op te stomen naar hogere niveaus tot zelfs nipt buiten het stijgingskanaal. Dit laatste zorgt voor overdreven euforie boven in het veld, dus de kans op een correctie groeit aanzienlijk. Oppassen dus bij een eerstvolgende zwarte candle.

[Bekijk de BNP Paribas Turbo's](#)

**D'leteren -** Bovenkant stijgingskanaal aangetikt



Een mooi trendmatig koersverloop, zoals blijkt uit de serie hogere toppen en hogere bodems binnen een smal stijgingskanaal, alsook uit de stand van de indicatoren. Thans rijst de vraag wat de bulls gaan doen bij de trendkanaallijn, nu de RSI boven de OB-lijn staat. Charttechnisch is topvorming aannemelijk, dus vinger aan de pols nu een zwarte candle in de maak is deze week.

[Bekijk de BNP Paribas Turbo's](#)

**UCB -** Nekstreckende stieren



Het gaat er nogal wild aan toe in de 110+ zone. De bulls zijn taai en laten voorsnog geen correctie toe, hetgeen wel zou passen in het huidige plaatje. Afkoelen naar de 90,00 zone, om daarna de trend te vervolgen, zo luidt voorsnog het meest waarschijnlijke scenario. Komende weken maar eens bezien of de bulls het hier mee eens zijn.

[Bekijk de BNP Paribas Turbo's](#)

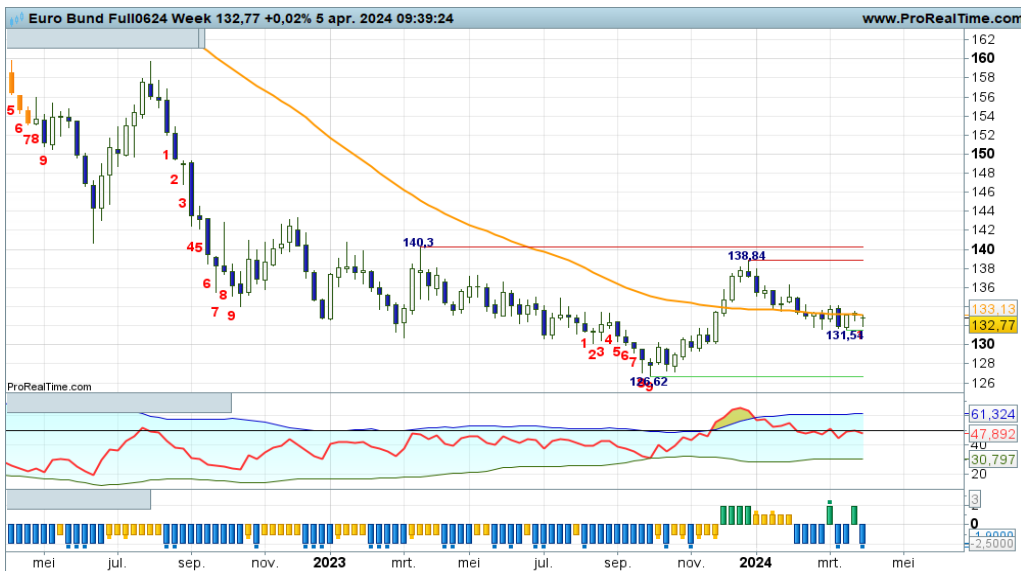
EUR/USD - Verkrappend speelveld



Op afstand gezien lijkt nog steeds een driehoekformatie in de maak, gezien de lagere toppen en hogere bodems. De speelruimte voor de bulls en bears is daardoor beperkt, de indicatoren zullen dan ook rap van stand wijzigen. Wellicht wachten op een uitbraak boven 1,09 of onder 1,06, de twee krijtstrepen op het veld.

Bekijk de BNP Paribas Turbo's

Euro Bund Future - Zwabberend koersbeeld, geen overtuiging bij de spelers



Afwisselend witte en zwarte candles rond de SMA-lijn geven aan dat de spelers niet overtuigend richting kiezen. De indicatoren staan licht in de plus of in de min, dus daar hebben we momenteel niets aan. Maar even aanzien hoe lang dit zwabberend koersbeeld aanhoudt. Een zijlijnpositie is wellicht de beste oplossing in de huidige marktfaase.

Bekijk de BNP Paribas Turbo's

30Y TBond Future - Langzaam meer berendruk



Op afstand gezien is een stabilisatie zichtbaar met aanzwellende berendruk. Bij koersvorming onder 117+ nemen de beren de regie echt in handen, dan is een koersval naar 107+ goed mogelijk, ofwel een duidelijk vervolg van de downtrend. De indicatoren sturen hier op aan. Slechts bij koersvorming boven 121 kan het tij keren. Bij deze voortgang genieten Turbo Short posities de voorkeur.

Bekijk de BNP Paribas Turbo's



**Goud** - Stieren strekken hun nek, hoogtevrees dreigt



“Alle indicatoren netjes in de plus, dus een vervolg van de huidige rally lijkt aannemelijk, zoals blijkt uit de huidige weekcandle, wel als MRI candle. Turbo Long posities mogen worden aangehouden, er is geen XL coachingstip bij de DBS-indicator”, zo schreef ik vorige week. Deze week opnieuw een forse witte candle met MRI indicatie in swing +7 nipt boven het stijgingskanaal met OB readings bij de RSI. Groeiende kans op een correctie dus.

[Bekijk de BNP Paribas Turbo's](#)

**Zilver** - Bulls bij de rode zone



Binnen het grillige koersverloop raken de bulls de rode zone op 27+. Deze week een MRI candle en OB reading bij de RSI, dus een goeie kans op topvorming binnenkort en een dip naar de 25+ zone. De trendmatigheid blijft laag, dus een mooie serie hogere toppen en hogere bodems laat voorsnog op zich wachten. Voor nu bezien wat de bulls van plan zijn bij de rode streep.

[Bekijk de BNP Paribas Turbo's](#)

**BrentOil future** - Bulls stomen op



Langzaam maar zeker vergroten de bulls hun grip op het veld, getuige de witte candles boven de SMA-lijn, de positieve swingteller en de groene DBS-indicator. Met deze voortgang is een aantrekkelijke olieprijs richting de 95 zone aannemelijk. Niet eerder dan onder krap 82,00 zal de positieve trendfase verslappen. Voor nu zijn Turbo Long posities gerechtvaardigd.

[Bekijk de BNP Paribas Turbo's](#)

Nico Bakker heeft een positie in de AEX index.

### **Risicowaarschuwing**

Turbo's zijn complexe instrumenten en brengen vanwege het hefboomeffect een hoog risico mee van snel oplopende verliezen. 7 op de 10 retail beleggers verliest geld met de handel in turbo's. Het is belangrijk dat u goed begrijpt hoe turbo's werken en dat u nagaat of u zich het hoge risico op verlies kunt permitteren.

### **Disclaimer**

Nico Bakker is directeur/eigenaar van BTAC Visuele Analyse en als zelfstandig consultant gelieerd aan BNP Paribas S.A. ([www.bnpparibasmarkets.nl](http://www.bnpparibasmarkets.nl)). De informatie in deze publicatie is niet bedoeld als individueel beleggingsadvies of als een individuele aanbeveling tot het doen van bepaalde beleggingen. Iedere belegging die u overweegt, dient u te toetsen aan uw persoonlijk beleggersprofiel of te bespreken met uw beleggingsadviseur. De waarde van uw beleggingen kan fluctueren. In het verleden behaalde resultaten bieden geen garantie voor de toekomst. De standpunten en vooruitzichten van Bakker geven diens technische mening weer over het betreffende item in de hoedanigheid van technisch analist en consultant.

De beloning aan Bakker staat/ stond/ zal niet direct of indirect in relatie (staan) tot zijn specifieke aanbevelingen of standpunten in deze publicatie.

Nico Bakker van BTAC heeft mogelijk een positie in een van de onderliggende waarden, zoals beschreven in dit document, evenals financiële instrumenten die hiermee verband houden. Er kan tevens sprake zijn van indirecte deelnemingen via beleggingsfondsen, pensioenfondsen en/of kapitaalverzekeringen waarin wordt belegd en waar hij of andere medewerkers van BTAC geen invloed hebben op het beleggingsbeleid. Verder zijn er geen andere potentiële belangenconflicten bekend.

Lees hier de disclaimer ten aanzien van beleggingsaanbevelingen die op dit document van toepassing is: <https://www.bnpparibasmarkets.nl/disclaimerbeleggingsaanbevelingen>.



**BNP PARIBAS**

**De bank voor een wereld in verandering**