



**TA: Chart Navigator
MARKETING**

Meer informatie

Ga naar

www.bnpparibasmarkets.nl

of bel 0900 MARKETS

(0900 6275387; lokaal tarief)

Twitter: @TheDailyTurbo

Het eerste kwartaal zit er op, we zullen deze drie maanden nooit meer vergeten. Maar we moeten verder en laten we dan hoop putten uit de **“Grillige herstelpogingen”** die we op de aandelenvelden zien. Het zijn opluchttingsrallies, gelardeerd met heftige sprongen en stevige turbulentie. Strak navigeren blijft noodzakelijk, maar charttechnisch liggen de paniek bodems vooralsnog achter ons en dat is hoopvol.

Rebounders

Zowel voor lange als korte termijn beleggers zijn er nu best wel leuke koopkansen, aangereikt door zogenaamde rebounders. Maar niet te vroeg juichen, er moet meer gebeuren om het tij te keren. Kijk op uw favoriete charts of er verbetering zichtbaar is waar u zo mogelijk van wilt profiteren.

Als te doen gebruikelijk zal ik van zes Midkappers of Small-cappers de grafiek duiden. Deze week kies ik voor aantrekkelijke rebound kandidaten uit het Small cap universum, te weten Alfen, Brunel, Fagron, Heijmans, Sligro en VastNed. Kijk, lees en oordeel of er iets voor u bijzit.

Uit het BNP Paribas buitenland Turbo universum heb ik drie titels geselecteerd die aansluiten op het thema van deze week. Rebound kansen op de weekchart van de autofondsen BMW, Ferrari en Tesla. Bestudeer een en ander en oordeel of u als koopjesjager in actie wilt komen in de countertrend.

Op de intermarkt speelvelden zie ik veelal nerveuze koerssprongen. Zo zwiept EUR/USD flink heen en weer onder zijn SMA lijn. Goud en Zilver tonen een zeer afwijkend koersbeeld, Brentoil mag zijn vrije koersval rond \$25 afronden en de Euro Bundfuture probeert te bodemen nipt boven zijn weekly SMA.

Als koersen heftig bewegen en relatief grote uitslagen laat zien, dan wordt het lastig om toekomstige routepaaltjes te plaatsen. Een bijzonder handige tool is dan de Fibonacci grid. Met de Fibo retracement lijnen kun je indiceren waar een reactie beweging kan opdrogen, een breakout gestopt kan worden en een pullback of rebound een halt wordt toegeroepen. De 50% Fibonacci lijn speelt hierbij een magische rol. In de TA Coaching rubriek van deze week zal ik hier nader op ingaan met de dagchart van de AEX als mooi voorbeeld hoe een rebound bij de 50% Fibo lijn afgerond kan worden.

‘TA Extra Update’ webinars

Corona houdt beleggers natuurlijk ook bezig. Forse koersschommelingen, forse uitslagen, historische verliezen maar ook stevige oplevingen. Het wordt er allemaal niet makkelijker op. Wij houden u op de hoogte van alle gebeurtenissen op het Damrak door regelmatig de charts te verversen. Daarnaast hebben we gemeend ‘TA Extra Update’ webinars te verzorgen om u bij te praten over de kansen en bedreigingen. Eerstvolgende **extra TA coaching sessie** staat gepland op **dinsdag 7 april om 12:00 uur**. U kunt zich [hier](#) aanmelden.

Nico P.R. Bakker

Inhoud Chart Navigator

Indices	P. 2
AEX® Hoofdfondsen	P. 4
TA Coaching Rubriek	P. 12
Midkapfondsen	P. 13
Turbo Titels Buitenland	P. 15
Valuta - Obligaties	P. 16
Grondstoffen	P. 17
Info	P. 18

Wilt u reageren?

Heeft u opmerkingen, vragen, suggesties, aanvullingen, wilt u reageren? Doe dit dan door een email te sturen naar:

markets@bnpparibas.com

De RealTime grafieken zijn in deze editie bijgewerkt op vrijdagochtend. De slotkoers van vrijdag kan de definitieve weekcandle en het bijbehorende scenario wijzigen.

Analyses en coaching:

Nico P.R. Bakker

Wouter de Boer

Twitter: @TheDailyTurbo

www.nicoprakker.nl



AEX-Index® - Rem op de rebound

Bekijk de BNP Paribas Turbo's

Na de forse koersval van 632+ naar 389+ in tijd van vijf weken, tonen de bulls sterke veerkracht. Met witte candles bereiken ze de Fibo zone op ruim 480 punten. De RSI dreigt al weer met een OS- upcross, dus de V-spike rebound kan een vervolg krijgen richting 510 tot zelfs 540. De rebound is de pullback na de trendbreuk, dus het wordt binnenkort oppassen voor topvorming, waarna de beren opnieuw kunnen toeslaan. Bij de eerstvolgende zwarte candle kan de rebound dus worden geremd.

Conditie: Down.

Coaching: de gehavende grafiek krijgt wat glans door een sterke 'recovery', een spannende rebound voor koopjesjagers.



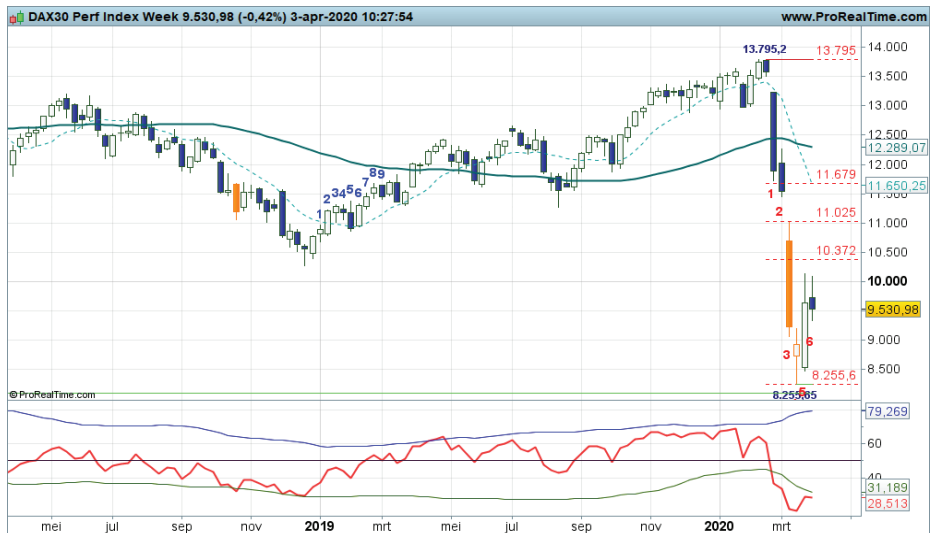
DAX® index - Haperingen

Bekijk de BNP Paribas Turbo's

De afdaling strandde recent rond de oude lows van 2014/16. Op 8.255 is een bodem gevormd, waarna een flinke Bullish Engulfing candle volgde. De vraag is of de bulls het kunnen volhouden. Er is thans een zwarte candle in de maak met spriet aan de bovenkant en dat geeft verkoopdruk aan rond de oude bodems op 10.000+. Het is van belang het herstel scherp te blijven volgen, de Support conditie verschijnt immers ook nog niet op het Dashboard, dus een vervolg van de downtrend ligt zomaar op de loer.

Conditie: Down

Coaching: offensieve reboundposities zijn nog gerechtvaardigd, mits strak geregiseerd.



Bel20 Index - Wit geeft hoop

Bekijk de BNP Paribas Turbo's

Dikke zwarte candles en een massale uitverkoop zijn zichtbaar op de weekgrafiek, waarbij alle steunniveaus van de afgelopen maanden sneuvelden in het verkoopgeweld. Op dit moment zijn koersen zichtbaar rond 2.800. De witte candles geven hoop, maar per saldo is het berengevaar nog niet geweken. Het blijft dus wachten op meer tekenen van terugkerende bulls. Zolang de oude steunzone intact blijft, is het beeld positief. Volgende week kan de swingteller naar +1.

Conditie: Down, Support

Coaching: een positie aan de zijlijn is te overwegen. Reboundspelers navigeren strak.



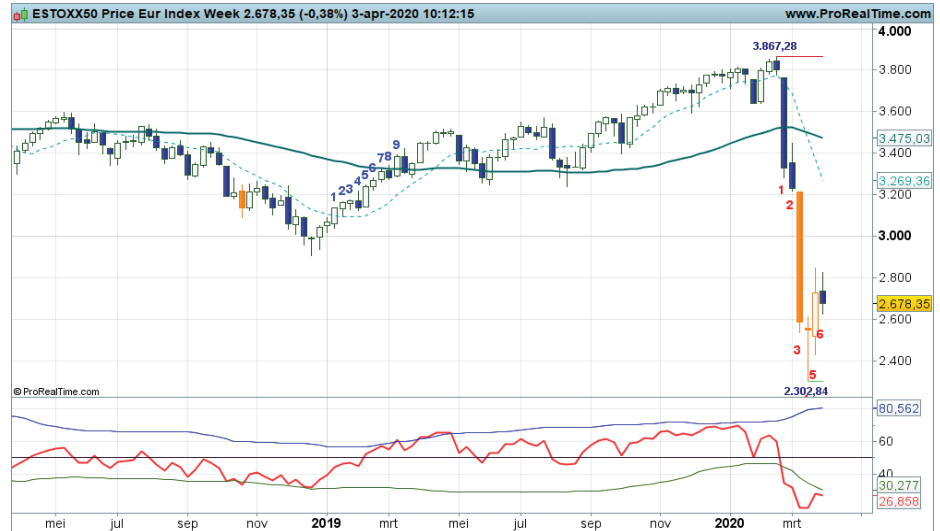
EUROSTOXX50® index - Moeizaam herstel

Bekijk de BNP Paribas Turbo's

Met een sterke witte candle veerden de bulls vorige week op nadat op 2.300+ een bodem is neergezet. Inmiddels koersen rond 2.700, maar wel weer zwart op de kaart. Rond de oude bodem van eind 2018 ligt mogelijk nog wat weerstand, daarna kunnen de bulls door naar de zone rond 3.200. Dat lijkt echter allemaal nog ver weg aangezien wat verkoopdruk zichtbaar is. Kortom, rustig bekijken of de bulls het herstel kunnen volhouden.

Conditie: Down.

Coaching: *offensieve reboundspelers krijgen kansen zolang de candles wit blijven. Een positie aan de zijlijn is tevens gerechtvaardigd.*



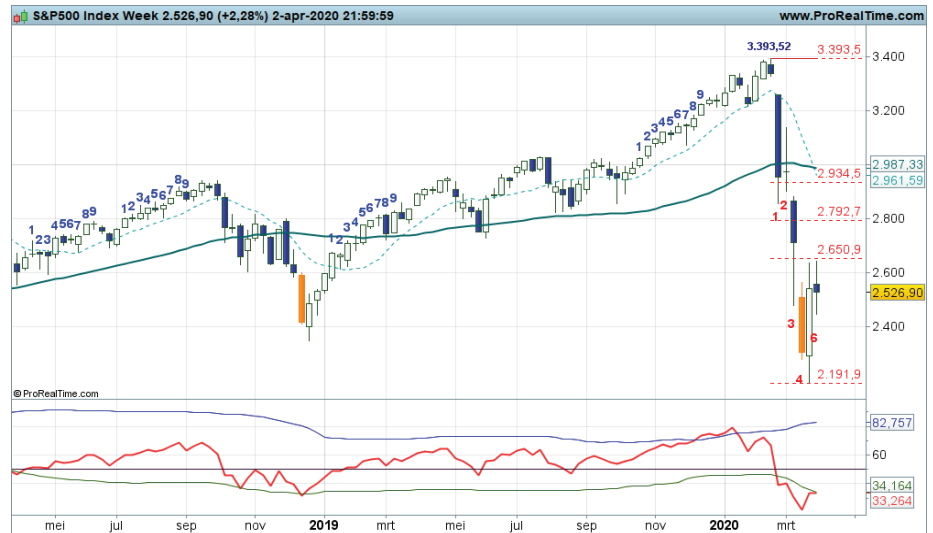
S&P 500® index - 38,2 Fibonacci weerstand

Bekijk de BNP Paribas Turbo's

De bulls strijden om hun positie te versterken. Vanaf krap 2.200 punten is vorige week een stevige witte candle geplaatst, type Bullish Engulfing, als teken dat een rebound van start is. De bulls hebben ruimte tot de Fibonacci zone waar ze onder het 38,2% niveau reeds haperen. De RSI laat tevens bodemvorming zien, de swingteller blijft voorlopig in de min. Voor nu het volatiele speelveld kritisch blijven volgen, want de Corona beer is niet zomaar verdwenen.

Conditie: Down.

Coaching: *de overtuigende witte candle is een uitnodiging voor offensieve reboundspelers die strak hun posities blijven managen.*



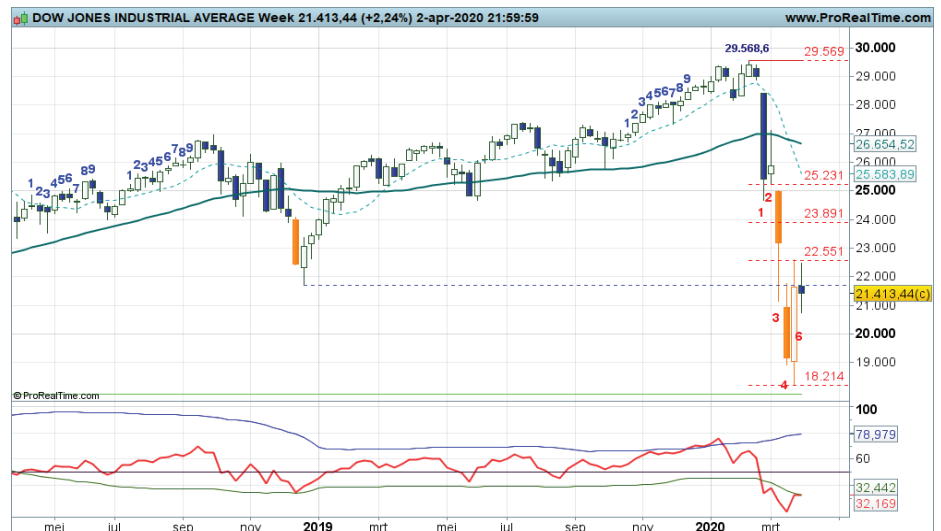
DOW JONES index - Toppen rond oude bodem?

Bekijk de BNP Paribas Turbo's

De candles kleurden de afgelopen weken oranje als teken dat de Dow flink 'overspannen' was. Vorige week lieten de bulls reeds van zich horen en inmiddels is de Fibonacci zone bereikt. De oude bodem van eind 2018 lijkt ook nog in de weg te liggen. Het herstel is hoopvol, maar eerst maar eens kijken of de bulls kunnen doorzetten, aangezien het allemaal wat hapert. Bij meer overtuiging kan het target op 24/25.000 punten, maar het blijft uitkijken voor topvorming.

Conditie: Down

Coaching: *het herstel is hoopvol voor reboundspelers.*



ABNAMRO - Bodemstampen

Bekijk de BNP Paribas Turbo's

“Op een later moment pikken we de coaching weer op als blijkt dat het vallende mes tot stilstand is gekomen. Daar is nu nog geen indicatie voor, alhoewel er wel wordt geprobeerd een magere witte candle te plaatsen”, zo schreef ik onlangs. De rebound poging komt nog niet overtuigend van de grond, zij het dat swingteller en RSI hier wel op aansturen. Komende week maar eens bezien of de bulls er zin in hebben.

Conditie: Down.

Coaching: bodemstampers willen in actie komen, hetgeen offensieve rebound kansen met zich meebrengt.



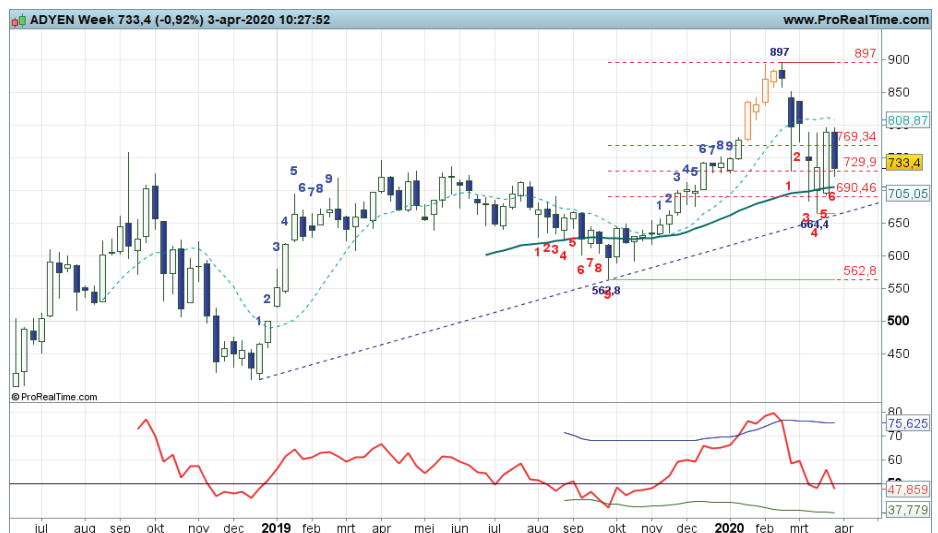
Adyen - Prima SMA steun

Bekijk de BNP Paribas Turbo's

De bulls waren in de afgelopen weken al druk bezig om de SMA als steunlijn te testen. Vorige week veerden ze rap op vanaf de dynamische trendlijn om als zodanig de uptrend intact te laten. Nog niet een volledige UP status op het Dashboard, maar dat lijkt een kwestie van tijd. Met deze voortgang kunnen de bulls rap opstomen naar 900. Hou wel rekening met de nodige turbulentie en eventuele berentikken, getuige de zwarte candle van deze week.

Conditie: Correctie.

Coaching: trendvolgende beleggers zien de bodemstampers in actie en kunnen overwegen alvast wat aankopen te doen.



AEGON - Recovery

Bekijk de BNP Paribas Turbo's

Na de extreme bodem op 1,556 ondernemen de bulls dappere pogingen om op te stomen naar de Fibonaci grid op 2,60 tot 3,254. De overspannenheid onder in het veld is weggepoetst, mede gevoed door de RSI die een OS-upcross laat zien. Turbulentie blijft groot, maar met deze voortgang kan de afstand met de SMA lijn aanzienlijk worden verkleind, vooral als komende week de swingteller naar +1 springt.

Conditie: Down.

Coaching: countertrend posities zijn gerechtvaardigd zolang de candles noordwaarts worden geplaatst.



Ahold - Zeer turbulente overgangsfase

Bekijk de BNP Paribas Turbo's

Er is sprake van veel turbulentie en weinig trendmatigheid. De candles zijn lang en sprinterig met de indicatoren overwegend in een minstand. Een negatieve overgangsfase zou je het kunnen noemen, in afwachting van een nieuwe significante beweging. Steun- en weerstandstrepen liggen ver weg, dus daar hebben we nu weinig aan. Momenteel speelt de strijd zich af bij de SMA lijn en dat is altijd interessant. Er op of er onder voor de bulls is thans het thema.

Conditie: Down.

Coaching: binnenkort weten we of er koopkansen zijn voor trendbeleggers.



Akzo Nobel - Scherpe rebound

Bekijk de BNP Paribas Turbo's

Een felle actie roept veelal een felle reactie op, zo blijkt ook op deze chart. Wat een veerkracht bij de bulls vanaf het corona dieptepunt op 45+. Natuurlijk mag de Fibo grid niet ontbreken. Die geeft aan dat een opleving naar 63+ tot 74+ tot de mogelijkheden behoort. Voor nu bezien of de bulls dit tempo volhouden en waar er binnenkort getopt gaat worden, want dat lijkt de volgende stap te worden.

Conditie: Down.

Coaching: snel er bij zijn om te kunnen profiteren van de rebound.



Arcelor Mittal - Tijd voor wat herstel

Bekijk de BNP Paribas Turbo's

Langzaam maar zeker keert de rust wat terug op dit speelveld. Na het dieptepunt op 5,98 wordt schoorvoetend geprobeerd te herstellen richting de Fibo grid op 10,30 tot krap 13,00. De afstand met de SMA lijn mag worden verkleind om daarna zo mogelijk een lagere top te formeren. Dan wordt het natuurlijk echt spannend, want dan krijgen de beren de kans de dalende trend nieuw leven in te blazen. Maar dat is van latere zorg. Eerst de rebound volgen.

Conditie: Down.

Coaching: een countertrend beweging is interessant voor koopjesjagers. De overtuiging ontbreekt nog.



ASMI - Trampoline chart

Bekijk de BNP Paribas Turbo's

Zo, dit noemen we een trampoline chart. Na de felle tik tot 50,00 in een stap weer terug bij de SMA lijn. Heel duidelijk een slippertje van de stier. Vorige week een witte kleefcandle als overlevingsstrijd van de bulls. Deze week mogelijk een bevestiging waaruit blijkt dat de uptrend kan worden hervat. Hou rekening met de nodige turbulentie, maar de bulls geven te kennen te willen overleven.

Conditie: Down.

Coaching: spannende fase waarin moet blijken of de bulls standhouden boven de SMA. Zo ja, dan zijn er koopkansen voor de trendvolgende belegger.



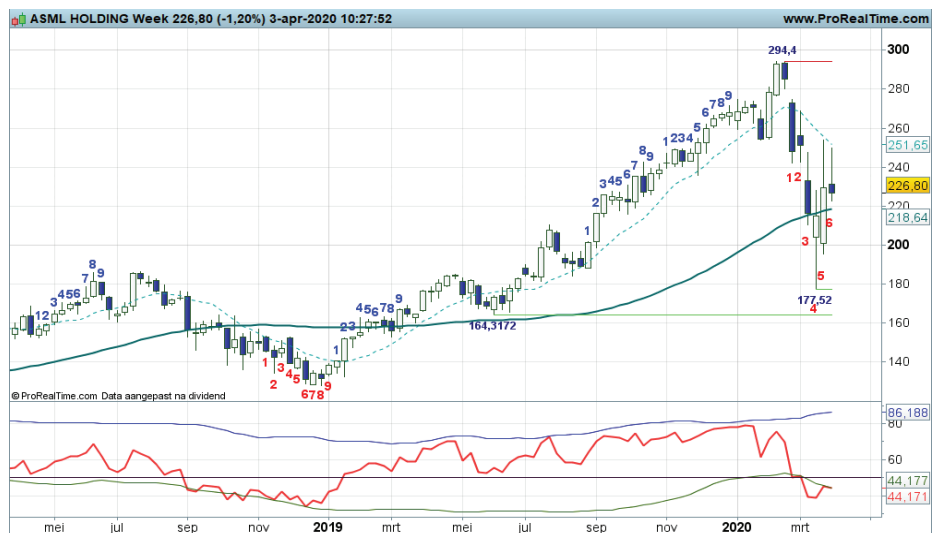
ASML - Bulls willen overleven

Bekijk de BNP Paribas Turbo's

“De bulls zijn nog niet definitief verslagen, maar dan moeten ze wel heel rap terugkeren met een witte candle boven de SMA op 215”, zo schreef ik onlangs. Vorige week een enorme witte kleefcandle als eerste aanzet, deze week een mager vervolg met een sprieterige candle. Pauze bij de bulls of een laatste stuipreiking? De RSI stuurt aan op een verder herstel, dus laten we volgende week even aanzien wat er gaat gebeuren.

Conditie: Down.

Coaching: offensieve trendbeleggers kunnen overwegen alvast wat aankopen te doen, ook al staat het Dashboard niet op groen.



ASR Nederland - Rebound

Bekijk de BNP Paribas Turbo's

Ook op dit speelveld een scherpe rebound na de forse berentikken tot 18+ aan toe. De recovery candle van vorige week was zelfs een Bullish Engulfing patroon, dus een extra stimulans om naar de Fibo grid op 25+ tot 30+ op te stomen. De afstand met de SMA mag worden verkleind. We zullen zien waar er binnenkort getopt gaat worden, waarna de kans toeneemt dat de beren weer terugkeren. Voor nu de rebound volgen met deze week mogelijk een kleine hapering bij de bulls.

Conditie: Down.

Coaching: koopjesjagers navigeren bedachtzaam over het veld.



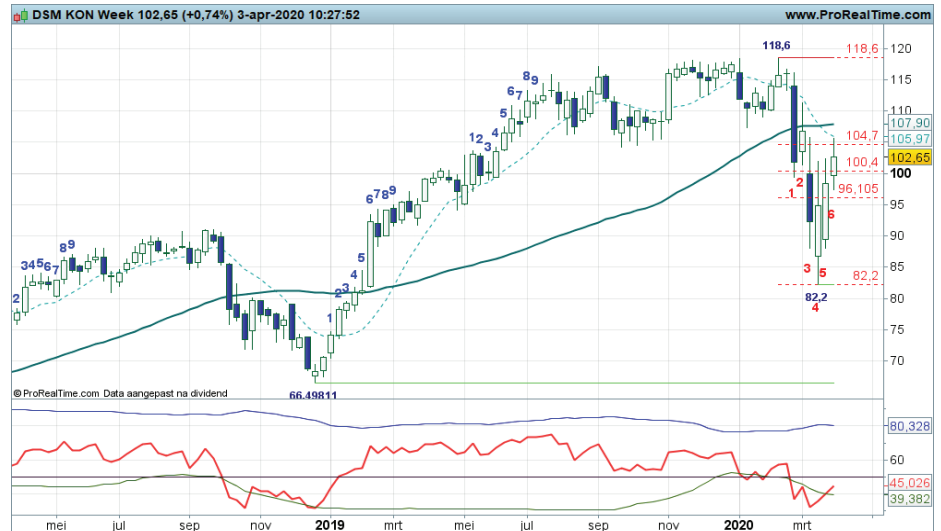
DSM - Pullback in volle gang

Bekijk de BNP Paribas Turbo's

“De koers mag aantrekken tot aan de SMA lijn op 107 om deze als weerstand te testen. Topvorming tegen of nipt onder 107 zal de trendbreuk valideren en de beren aansporen een proces van lagere toppen en lagere bodems te starten. Of gaan de bulls ons verrassen met een crossover? “Zo schreef ik onlangs. u ziet dat de pullback in volle gang is en dat binnenkort moet blijken wat de spelers met de SMA lijn gaan doen, keren of passeren.

Conditie: Down.

Coaching: rebound posities strak bewaken als er indicaties van topvorming verschijnen in de buurt van de SMA lijn.



Galapagos - Dappere SMA strijd

Bekijk de BNP Paribas Turbo's

We volgen de spannende strijd van de bulls van week tot week. In eerste instantie een magere breakout tot 130+, gevolgd door enkele witte candles met rap weer koersvorming boven de SMA lijn. Komende week kan de UP status terugkeren op het Dashboard als de swingteller naar +1 springt. Witte candle en RSI boven de 50-lijn zal een extra stimulans voor de bulls zijn om aan te trekken richting de 240+ zone. Al met al positieve verwachtingen.

Conditie: Correctie.

Coaching: voor trendvolgende beleggers ziet de grafiek er hoopvol uit, vooral als de UP status terugkeert op het Dashboard.



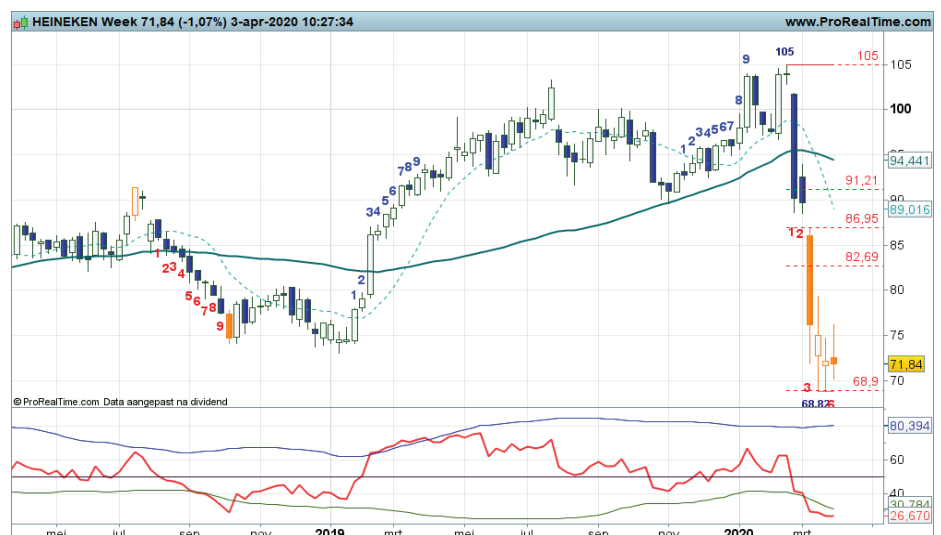
Heineken - Hangstieren bij 70

Bekijk de BNP Paribas Turbo's

Veel fondsen tonen een felle rebound, niet bij Heineken. Er zijn wel bodemstampers actief in de 70-zone getuige de witte candles, dus dat ziet er wel hoopvol uit. De afstand met de SMA is te groot, de MRI candles tonen dit aan, dus een significante stap noordwaarts lijkt wel de volgende stap te zijn. Maar eens bezien of de bulls dit binnenkort oppikken door overtuigende witte candles te plaatsen richting de Fibonaci grid die pas op 82+ zijn eerste lijn heeft.

Conditie: Down.

Coaching: nog even geduld betrachten, de inspiratie voor een rebound is er nog niet echt.



IMCD - Rebound wordt geremd

Bekijk de BNP Paribas Turbo's

“Deze week een mooi vervolg van de rebound richting de Fibonacci grid op 64+ tot 72+. Hamvraag is uiteraard wanneer er getopt gaat worden om daarmee de trendbreuk te valideren. Of gaan de bulls ons verrassen? “, zo meldde ik vorige week. Welnu, er wordt mogelijk een zwarte candle geplaatst tegen de eerste Fibonacci lijn, hetgeen een zwakke bod van de bulls is. Droogt de rebound nu al op? Er is nog wel meer ruimte voor herstel, kom op bulls!

Conditie: Down.

Coaching: rebounders pakken hun punten, maar houden ook de vinger aan de pols.



ING - Wild gespartel

Bekijk de BNP Paribas Turbo's

Ook op dit speelveld is bodenvorming gaande als opmaat voor een rebound richting de Fibonacci zone die op afstand ligt, te weten 6,77 tot 8,35. Vorige week een mooie witte candle, deze week mogelijk weer een zwarte, dus het gaat moeizaam. Hangen en wurgen voor de bulls die alle zeilen moeten bijzetten om te kunnen rebounden. Gezien het charttechnische beeld ligt een recovery toch voor de hand zou je zeggen. Maar eens bezien of de bulls het hiermee eens zijn.

Conditie: Down.

Coaching: strak navigeren als je rebound posities aanhoudt, de beren zijn taai en lastig.



Just Eat Takeaway - Licht negatieve overgang

Bekijk de BNP Paribas Turbo's

De nieuwkomer in de AEX bevindt zich in een licht negatieve overgangsfase. Overwegens witte candles onder de SMA lijn en een OS-Up cross bij de RSI sturen aan op een pullback richting de SMA op 80+. Lukt het de bulls om weer boven de SMA te komen om daarmee een trendbreuk af te wenden? Of wordt er binnenkort getopt waarna de beren het stokje overnemen om daadwerkelijk een serie lagere toppen en lagere bodems te starten? Spannende fase.

Conditie: Down.

Coaching: korte reboundkansen, strak navigeren, oppassen voor de beer.



KPN - Reboundfase

Bekijk de BNP Paribas Turbo's

Onlangs een uitermate felle berentik, gevolg door een net zo heftige tegenaanval van de stier. Er stond recent zelfs een Bullish Engulfing patroon, dus de rebound werd enthousiast ingezet. Ik heb de Fibo grid ingetekend om te indiceren dat tot 2,36 gerebound kan worden. Daarna zelfs tot 2,60. Deze week een mager vervolg van de rebound, enige hapering in de Fibo grid. Voor nu dus aanzien of de rebound klaar is of dat dit een korte pauze is.

Conditie: Down.

Coaching: countertrend spelers zien hun kansen, zij houden wel rekening met hoge turbulentie.



NN Group - Mooi herstel

Bekijk de BNP Paribas Turbo's

Vanaf 20+ is recent de eerste witte candle geplaatst, deze week wordt mogelijk al weer de derde toegevoegd, zo lijkt het. Een voorzichtige rebound is gaande richting de Fibo zone op 26+ tot mogelijk ruim 30. De RSI doet nu ook mee in het spel door een OS-upcross te tonen. Komende week springt de swingteller waarschijnlijk op +1, dan is er formeel sprake van een Support conditie, een lekker steuntje in de rug van de bulls.

Conditie: Down.

Coaching: rebound pogingen mogen aanleiding zijn om offensieve koopposities te overwegen.



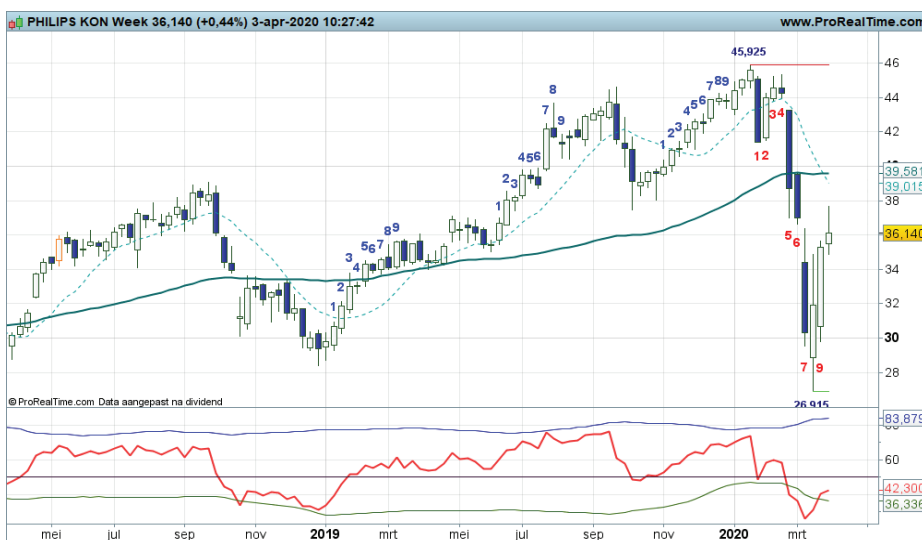
Philips - Sterk herstel

Bekijk de BNP Paribas Turbo's

Een scherpe koersdaling tot aan de groene steunstreep op 28+, gevolgd door een felle opleving richting de SMA lijn. Dat is in het kort wat er onlangs is gebeurd. Deze week ook een duit in het zakje door de RSI, dus het zal spannend worden binnenkort. Toppen tegen de SMA lijn of gewoon een crossover? We zullen zien wat de spelers voor ons in petto hebben in deze spannende overgangsfase.

Conditie: Down.

Coaching: pas op als de ingezette rebound opdroogt in de 38-40 zone, want dan wordt de trendbreuk gevalideerd.



Prosus - Midden in de range

Bekijk de BNP Paribas Turbo's

De koershistorie is te kort om een verantwoord scenario te schetsen. Het is vooral kijken naar patronen om een pad te kunnen uitstippelen. Dan moet ik constateren dat de koers zich midden in de range bevindt met 46+ als onderlijn en 72+ als bovenlijn. Best wel veel speelruimte voor beer en stier met momenteel iets meer troeven voor de beer. Komende week kan de swingteller naar een plusstand, dus dat helpt de bull weer. Even afwachten wat er verder gaat gebeuren.

Conditie: charttechnisch neutraal.

Coaching: wacht op een duidelijk signaal uit het veld.



Randstad - Berendruk blijft

Bekijk de BNP Paribas Turbo's

“Deze week echter een poging om een tweede witte candle te plaatsen. Zowaar een poging om verder te herstellen, maar houden de zwaar verminkte stieren dit vol? Uiterste overlevingskans of laatste stuip trekking, wie zal het zeggen? Volgende week weten we meer”, zo schreef ik vorige week. En zie, de bulls zijn zwak, het lukt hen vooralsnog niet om te rebounden, berendruk blijft te groot. Toch is wel enige bodenvorming zichtbaar, dus de bulls krijgen nog een kans.

Conditie: Down.

Coaching: wacht op duidelijke herstelsignalen om rebound posities te overwegen.



RELX - V-spike tegen de Fibon rand

Bekijk de BNP Paribas Turbo's

De grafiek toont een mooie V-spike, ofwel een felle opleving na een forse afstraffing binnen korte tijd. Veerkracht bij de bulls, trampoline sprongen, geef het een naam. Belangrijker is de vraag wat er verder gaat gebeuren nu een hapering zichtbaar is bij de Fibon rand op 19+. Nu al toppen zou een zwakgebod van de bulls zijn. De RSI stuurt daarentegen aan op meer herstel, dus de bulls krijgen nog een kans. Komende week een witte candle is dan wel gewenst.

Conditie: Down.

Coaching: vinger aan de pols als er rebound posities uitstaan, er dreigt immers topvorming.



Royal Dutch Shell - Felle reactie

Bekijk de BNP Paribas Turbo's

“Maar er is hoop want de bulls toveren deze week een flinke witte candle op de chart en koersen rond 15+ zijn weer zichtbaar. Een opleving naar 18,00 tot 20,00 behoort tot de mogelijkheden. De RSI bevestigt de bodemvorming met een Up cross vanuit OS gebied. Eerst maar eens kijken of de bulls dit volhouden”, zo schreef ik vorige week. Welnu, met de nodige turbulentie proberen de bulls stand te houden en de rebound te vervolgen. De 50% Fibi lijn kan remmend gaan werken.

Conditie: Down.

Coaching: reboundspelers bewaken hun posities zorgvuldig.



Unibail Rodamco - Heersende beren

Bekijk de BNP Paribas Turbo's

Het patroon van lagere toppen en lagere bodems spreekt eigenlijk voor zich. Met dichte candles wordt voeding gegeven aan de Down status op het Dashboard. Koersvorming onder een dalende SMA lijn, alle indicatoren in een minstand, beren stevig aan de leiding. De overspannenheid onder in het veld neemt gestaag toe, hetgeen aanleiding kan zijn voor aanstaande bodemvorming. De katapult staat strak, maar dit kan lang aanhouden.

Conditie: Down.

Coaching: het is uitzien naar bodemstampers die een rebound mogen voorbereiden.



Unilever - Even rust

Bekijk de BNP Paribas Turbo's

Enkele weken terug een grote zwarte candle door de SMA lijn, de start van een breakout beweging. Vervolgens naar niveaus onder 40 waar een bodem is neergezet en thans is de rebound gaande met koersen rond 42+. Toch ontbreekt de overtuiging deze week. Kunnen de bulls de pullback doorzetten of volgt een afvaling onder de 40 steunzone, dat zal komende week moeten blijken.

Conditie: Down.

Coaching: rebound posities strak bewaken, het enthousiasme bij de bulls ebt weg.



Wat een turbulentie, omlaag naar 50+, opveren naar 65, weer omlaag naar 53 en nu met grof geweld veren de stieren wederom op om nu rond 60+ te noteren. Tja, wat kun je daar van zeggen. De tussenliggende horde rond 64 in de vorm van de oude bodems en de SMA zorgt voor wat berendruk. Wellicht kunnen de bulls de horde volgende week opwaarts passeren. Trendomkeer of het afwenden daarvan, dat is thans de vraag. Het blijft spannend.

Conditie: Down.

Coaching: enorme turbulentie noopt tot voorzichtigheid. Riemen vast.



Chart Navigator - TA Coaching Rubriek

Fibonacci steun en weerstand

Als koersen heftig bewegen en relatief grote uitslagen laten zien, dan is het lastig om toekomstige routepaaltjes te plaatsen. Een bijzonder handige tool is dan de Fibonacci grid. Lees verder.

Fibonacci ratio's

Ik zal niet teveel in detail treden en slechts de kern van de retracements blootleggen. U kent vast de Fibonacci reeks 1, 1, 2, 3, 5, 8, 13, 21, 34, 55, 89, 144, 233, 377 etc. etc. Er zit een aantal verhoudingen of ratio's verborgen in deze getallen. Ik noem er slechts twee, te weten 0,618 (als je een getal deelt door het eerste opvolgende getal) en 0,382 (als je een getal deelt door het tweede opvolgende getal). Deze verhoudingen, gulden snede genaamd, omgezet in 61,8% en 38,2% komen overall voor als we eenheden willen verdelen. Zo is ons lichaam een wandelende Fibopop, wist u dat? Reken maar na: afstand onderkant voet naar navel is 61,8% van onze totale lengte, bovenkant arm is 38,2% van de totale arm. De ratio's komen ook terug in ons gezicht als ideale verhoudingen, vraag Robert Schumacher maar eens hoe het perfecte gezicht er uit ziet.

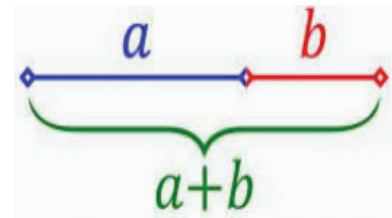
Goed, terug naar de beurs. Daar zou dus elke eenheid koersbeweging tussen top en bodem verdeeld kunnen worden in een stuk van 38,2% en 61,8% (samen 100%). We hebben daar zelf de 50% tussen geplakt, wat in feite dus geen Fibonacci ratio is. Er wordt beweerd dat de 50% afstamt van de Dow theorie dat gemiddelden vaak de helft van hun voorgaande beweging retraceren ofwel weer prijsgeven.

Fibonacci toepassingen

Ik gebruik de Fibogrid met de drie retracements 38,2%, 50% en 61,8% om in te schatten tot waar een reactie kan aanhouden, of waar een breakout kan opdagen, of waar de pullback na een breakout afgerond kan worden. En dan blijkt merkwaardigerwijs dat veelal de 50% lijn dienst doet als top- of bodemlijn of zone. Want dat is de functie van de Fibogrid, om aan te geven waar toekomstige draaipunten ofwel kantelpunten in het veld liggen.

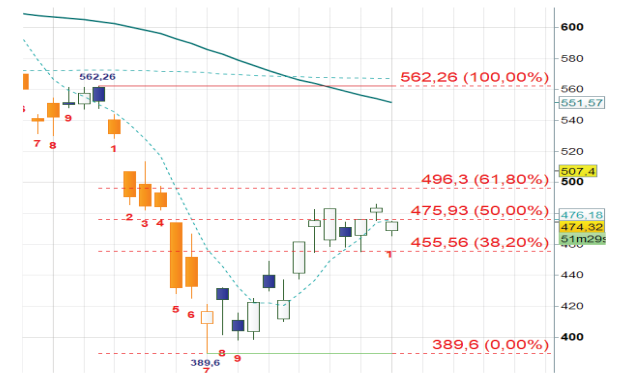
Actueel voorbeeld van de 50% Fiboretracement functie vinden we op de dagkaart van de AEX (zie afbeelding 2) waar de rebound vanaf 389 kan opdagen in de 475 zone.

Gouden snede...



Afbeelding 1

50% Fibonacci retracement....



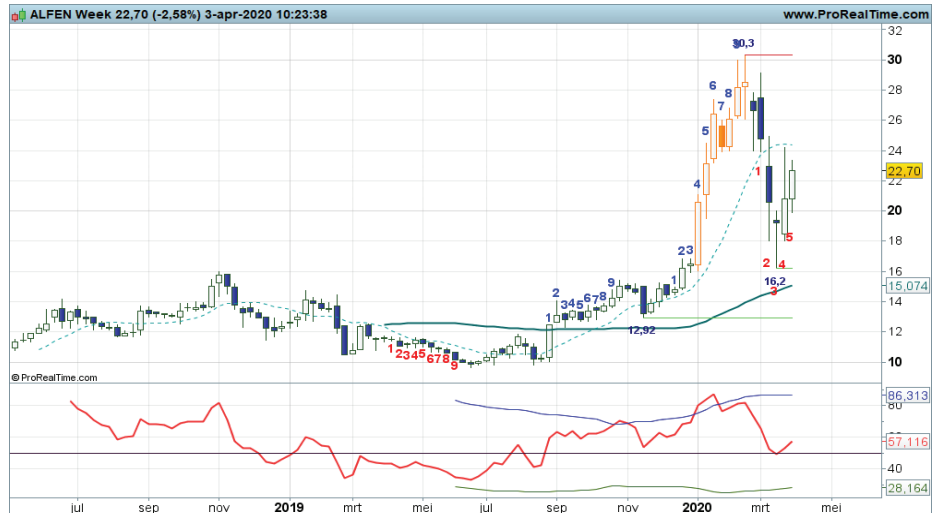
Afbeelding 2

Alfen - Binnen de lijnen

Aan turbulentie geen gebrek op deze grafiek. Na de top op 30+ een vrije val naar 16+, netjes boven de SMA lijn, met daarna een net zo rappe opvering naar 23+. Twee witte candles op rij, komende week de swingteller mogelijk naar +1 en de RSI die opveert vanaf de 50-lijn. Zowaar een goeie kans op een hervatting van de uptrend. Met de nodige sprongen links en rechts lijken de bulls dus te overheersen.

Conditie: Correctie.

Coaching: als de UP status terugkeert op het Dashboard, mogen trendbeleggers zoeken naar instapmomenten.



Brunel - Tijd voor wat herstel

Ook op deze grafiek is de Corona klap duidelijk zichtbaar. De rebound zoals we dat bij vele andere fondsen zien laat echter op zich wachten. Toch is wel enige bodemvorming zichtbaar bij een swingteller op -6 en een licht oprullende RSI. Tijd voor herstel en een rebound richting de Fibo grid op 6,25 tot 7,40. De afstand met de SMA kan hierdoor aanzienlijk worden verkleind, de overspannenheid ebt daardoor weg. Voor nu bezien of de bulls hun opdracht begrijpen.

Conditie: Down.

Coaching: bij meer indicaties van bodemvorming zijn er rebound kansen.



Fagron - Achtbaan grafiek

Na de redelijk overdreven top op 23+ volgde in een rap tempo een redelijk overdreven bodem op krap 14,00. Dat vond de markt kennelijk ook, want de koers staat inmiddels weer bij de SMA lijn. Maar hoe nu verder op deze achtbaan grafiek? De bulls moeten de SMA op 17,50 opwaarts passeren om weer een uptrend te kunnen starten. Verschijnt er echter een zwarte candle tegen de gemiddelde lijn, dan kunnen de beren hun grip vergroten. Spannende kantelpuntanalyse dus.

Conditie: Down.

Coaching: wacht even totdat duidelijk is wie het heft in handen gaat nemen.



BMW - Nog geen overtuiging

Al geruime tijd is er sprake van een dalende trend voor BMW. De afgelopen jaren, licht dalend en zelfs wat stabilisatie en hogere koersen eind 2019, maar vanaf de top 77+ ging het rap bergafwaarts met recent het dieptepunt op 36,60. Een niveau dat jaren geleden ook terug te vinden is op de weekgrafiek. Alle indicatoren diep in de begrenzer, maar afgelopen weken toch wat stabilisatie. Zet het herstel door? Dat is uiteraard de grote vraag. De overtuiging ontbreekt nog in ieder geval. Volgende week weer wit?

Conditie: Down / Support.

Coaching: offensieve spelers zien wellicht reeds kansen. Volgende week wordt de Support conditie valide.

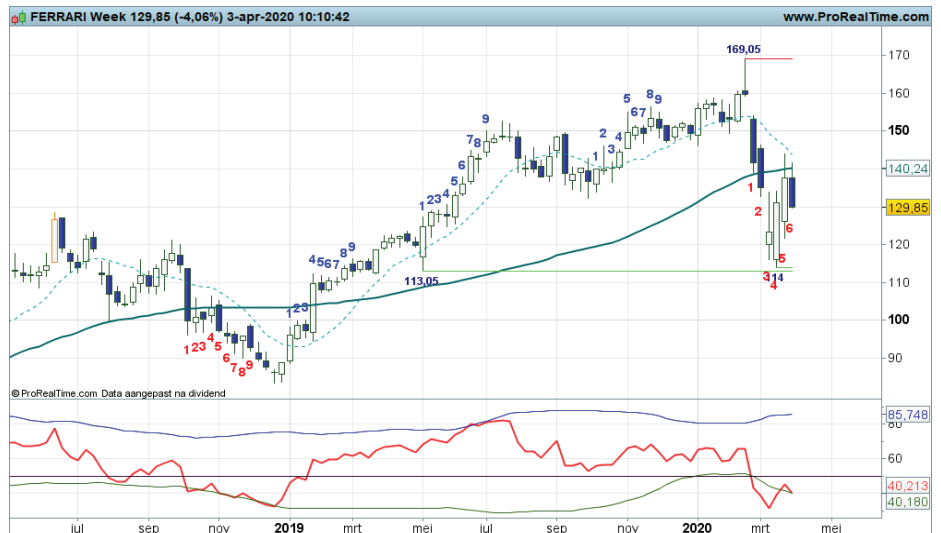


Ferrari - Kantelpunt

De uptrend kreeg na de climax op krap 170 een flinke tik te verduren. Ondanks de flinke en snelle afdaling naar 114, werd er ook weer stevig herstel zichtbaar. De koers blijft nu hangen rond het koersgemiddelde van de afgelopen 55 weken. De markt lijkt het wel even prima te vinden. Maar nu? Meer verkoopdruk zal vermoedelijk leiden tot een afdaling richting 114. De bulls moeten zich dus laten zien. Boven 140 wordt op het Dashboard de Up conditie weer valide. Spannend dus of de pullback beweging verder opdroogt, het lijkt er wel op.

Conditie: Support

Coaching: reboundspelers kiezen er voor om wat winsten te verzilveren bij meer verkoopdruk.

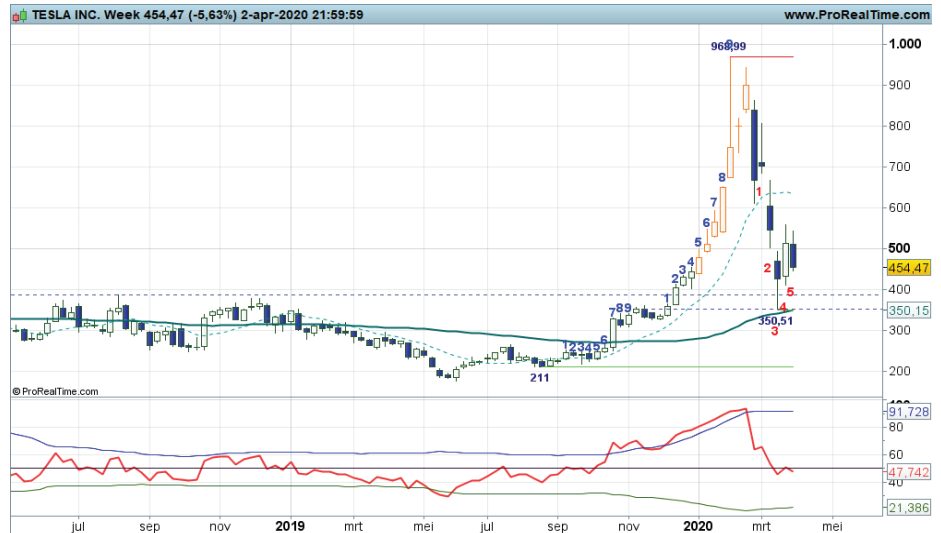


TESLA - Genormaliseerd

Het is natuurlijk makkelijk achteraf om te roepen dat we al opperden dat Tesla terug kon naar niveaus rond de 400. Dus dat doen we maar niet. Uiteraard onder invloed van het wereldwijde probleem heeft ook Tesla flink ingeleverd. Wat er was anders voor koers zichtbaar geweest? We zullen het niet weten. Maar nu? Rond 500 wat haperingen waarbij de correctiefase nog valide is op het Dashboard. De steun op 350+, tevens de SMA zone, is een belangrijk referentiepunt. Voor de bulls is het belang dat die zone overeind blijft. Voor nu maar even afwachten.

Conditie: Correctie

Coaching: laat nog maar even liggen voorlopig, dat is thans de overweging.



EUR/USD - Flinke volatiliteit

Bekijk de BNP Paribas Turbo's

Van 1,1500 terug naar 1,0650 in twee weken tijd, met een rap herstel richting de SMA op 1.11+. Daar wordt weer wat verkoopdruk zichtbaar in de Euro en prompt noteert de koers alweer rond 1.0850. De indicatoren noteren in de min, al blijft spanningsmeter RSI rond de 50 zone modderen. Het zou mij niet verbazen als de markt voorlopig onstuimig blijft, maar we zullen zien. Al met al is het dus zaak om de EUR/USD kritisch te blijven volgen.

Conditie: Down

Coaching: *offensieve spelers pakken korte rijtes, wellicht is de dagkaart beter geschikt.*



GBP/USD - Chaotisch speelveld

Bekijk de BNP Paribas Turbo's

Ook bij dit valuta paar een chaos op de kaart. Het Pond ging eerst flink onderuit, geen steunstrepen in de buurt, alle indicatoren in een minstand. De witte candle markeert de stevige rebound, de RSI bevestigt en de oude lows op 1.2000 zijn opwaarts doorbroken. Kunnen de bulls de pullback afronden richting de SMA en oude steunzone rond 1.2800? Voorsnog haperen ze onder 1.2500. We zullen zien.

Conditie: Down

Coaching: *reboundspelers blijven kritisch hun posities volgen.*



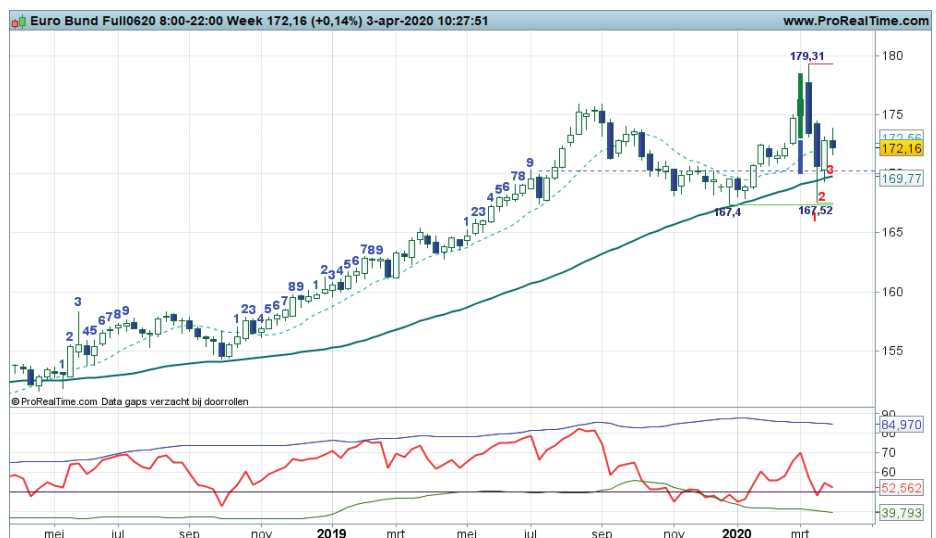
Euro-Bund future - Correctie nog valide

Bekijk de BNP Paribas Turbo's

Dikke zwarte candles markeren de afdaling van de top op 179,31 naar de steun op 167,40. Charttechnisch uiteraard mooi dat de steunzone als referentiepunt diende voor kopers. Vorige week witte candle boven de SMA, deze week een hapering. We zullen zien of de bulls verder terugkeren. Het Dashboard noteert overigens nog in de correctiestand, maar dat mag de pret voor offensieve spelers echter niet drukken.

Conditie: Correctie.

Coaching: *trendbeleggers zien kansen zolang er hogere weekly lows worden gevormd.*



Wie is Nico Bakker?

Ik ben technisch analist met visuele analyse ofwel chart reading als specialisatie, waarbij ik op een eigen specifieke wijze naar markten en koersontwikkelingen kijk. Ik doe veel research op dit gebied, geef trainingen en workshops en besteed veel tijd aan kennisoverdracht. Dit laatste doe ik vooral aan de hand van columns, commentaren en analyses op bekende beleggings-websites. Daarnaast mag ik regelmatig spreken op seminars en congressen en kunt u mij zien op web-TV en zelfs volgen via Twitter (TheDailyTurbo).

Ik benader de technische analyse vanuit een 'visionairs' oogpunt. Ik probeer het beleggingslandschap met mijn Dashboard Beleggen in kaart te brengen en actieve beleggers te wijzen op kansen en bedreigingen. Een belegger bepaalt zelf wat hij met mijn informatie doet. Als er dan een mooi rendement gehaald kan worden, is mijn missie geslaagd. Ik speel daarbij niet een rol als trader, maar als coach. In mijn rol als coach staat denken en handelen in termen van waarschijnlijkheden centraal. Anders gezegd, het definiëren van scenario's is de basis voor een verantwoorde beleggingsbeslissing. Visies herzien als de markt daar aanleiding voor geeft is dan ook een discipline die niet mag ontbreken.

Naast marktbeelden schetsen en routes uitzetten, gaat mijn belangstelling ook uit naar de Behavioral Finance, ofwel allerlei psychologische valkuilen en vaardigheden die bij beleggen een rol spelen. Met diverse uitspraken en beeldspraken geef ik in presentaties en workshops aan hoe emotie en discipline als rode draad tussen de oren van beleggers loopt. Ik heb mee mogen helpen de technische analyse in Nederland een gezicht te geven en dat geeft mij veel voldoening. Ik probeer nog steeds op eigen wijze vernieuwingen en andere inzichten over het voetlicht te brengen, in de veronderstelling dat u daar als actieve belegger

uw voordeel mee kan doen.

Kijk op www.bnpparibasmarkets.nl voor Technische Conditie's, Turbo Tijd Setups, dagelijkse Coaching Video's, TA aanbevelingen en Breaking News, en op [twitter.com](https://twitter.com/TheDailyTurbo) met naam TheDailyTurbo. Dan verliest u mij geen seconde uit het oog.....

Chart Navigator.....achter de schermen

Als belegger wilt u weten hoe het beleggingslandschap eruit ziet. U wilt weten, als u het Damrak overziet, hoe de bulls en bears gemutst zijn. U wilt weten waar significante steun- en weerstandpunten liggen, ofwel cruciale navigatieniveaus. Ik noem dit ook wel kantelpunten, potentiële draaipunten in de markt. Vervolgens is het natuurlijk raadzaam om inzicht te hebben in de route die u als belegger kunt afleggen, ofwel wat geeft het Dashboard aan signalen af?

In mijn wekelijkse nieuwsbrief Chart Navigator omschrijf ik van veel financiële titels de technische conditie, afgeleid van subjectieve en objectieve bevindingen die de weekgrafiek en enkele indicatoren prijsgeven. Ik bekijk de markten en fondsen met een min of meer vaste markt lens, om u als belegger door het financiële landschap te coachen. Naast de informatie in deze nieuwsbrief presenteer ik aanvullende technische bevindingen, tips en suggesties op de website www.bnpparibasmarkets.nl. De Chart Navigator vervult ook een rol als vraagbaak. Interessante onderwerpen, uitspraken, patronen, beeldspraken en indicatoren uit de technische analyse passeren de revue.



Chart Navigator gratis abonnement

Wilt u een gratis abonnement op de Chart Navigator? Ga naar www.bnpparibasmarkets.nl.

bnpparibasmarkets.nl

Nico Bakker (www.nicoprakker.nl) is directeur/eigenaar van BTAC Visuele Analyse en als zelfstandig consultant gelieerd aan BNP Paribas S.A. (www.bnpparibasmarkets.nl). Wouter de Boer is medewerker van BTAC.

De informatie in deze publicatie is niet bedoeld als individueel beleggingsadvies of als een individuele aanbeveling tot het doen van bepaalde beleggingen. Iedere belegging die u overweegt, dient u te toetsen aan uw persoonlijk beleggersprofiel of te bespreken met uw beleggingsadviseur. De waarde van uw beleggingen kan fluctueren. In het verleden behaalde resultaten bieden geen garantie voor de toekomst. De standpunten en vooruitzichten van Bakker dan wel De Boer geven diens technische mening weer over het betreffende item in de hoedanigheid van technisch analist en consultant. De beloning van BTAC, Bakker of De Boer staat/ stond/ zal niet direct of indirect in relatie (staan) met zijn specifieke aanbevelingen of standpunten in deze publicatie.

Op het moment van schrijven heeft Nico Bakker en/of Wouter de Boer van BTAC in privé dan wel zakelijk mogelijk een long of short positie in een van de onderliggende waarden zoals beschreven in dit document dan wel financiële instrumenten die hier aan zijn gerelateerd. Er kan tevens sprake zijn van indirecte deelnemingen via beleggingsfondsen, pensioenfondsen en/of kapitaalverzekeringen waarin wordt belegd en waar hij of andere medewerkers van BTAC geen invloed hebben op het beleggingsbeleid. Verder zijn er geen andere potentiële belangenconflicten bekend.

Deze aanbevelingen zijn niet opgesteld overeenkomstig de wettelijke voorschriften ter bevordering van de onafhankelijkheid van onderzoek op beleggingsgebied en zijn evenmin onderworpen aan een verbod om al vóór de verspreiding van onderzoek op beleggingsgebied te handelen.



BNP PARIBAS

De bank voor een wereld in verandering