

BEL20 Index - V-spike bullenrit, nu even wat berentikken



Onlangs de bodemstampers actief op de SMA lijn rond 4800, deze week al weer swing +5 met alle indicatoren in de plus, maar wel met zwarte candles. Uit hoofde van Money Management overwegen om Turbo Long posities te verkleinen. Komende week mogen een Exit Long coaching stip, daarna wachten op nieuwe koopkansen. De trend komt niet in gevaar, getuige het verloop van de RSI.

[Bekijk de BNP Paribas Turbo's](#)

DAX® index - Volatiele strijd bij de SMA lijn



“Maar het ziet er naar uit dat de bulls kunnen terugkeren naar de SMA, getuige de dreigende OS-UP cross bij de RSI. Mocht dat lukken, dan zijn er weer ‘gewoon’ koopkansen voor trendvolgende beleggers”, zo meldde ik onlangs. En zie, de bulls laten zich goed zien en horen, ze doen hun best om de SMA lijn over te steken, ze worden daarbij ondersteund door de indicatoren, maar de kleur van de candles is niet goed. Wit voor koopkansen!

[Bekijk de BNP Paribas Turbo's](#)

EUROSTOXX50® index - Bulls doen stapje terug

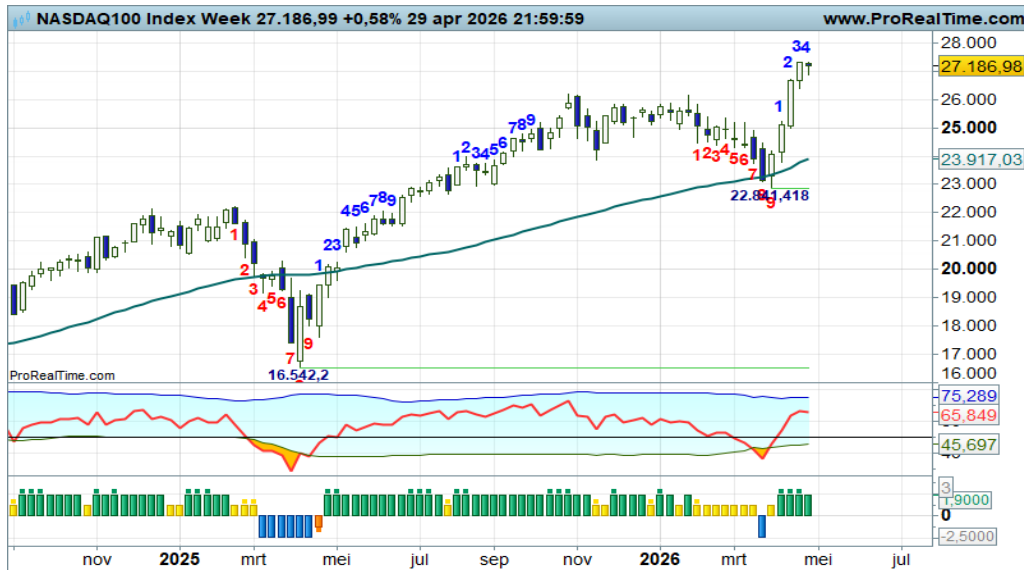


Er was reeds een aanwijzing voor een hapering in de bullenparade. Dat wordt deze week bevestigd met een tweede zwarte candle. Er dreigt meer berendruk en correctie naar de SMA lijn. Turbo Long posities wat verkleinen en wachten op nieuwe koopkansen op lagere niveaus. ‘Kopen op zwakte’ blijft de aangewezen strategie.

[Bekijk de BNP Paribas Turbo's](#)

De waarde van uw belegging kan fluctueren. In het verleden behaalde resultaten bieden geen garantie voor de toekomst. Turbo's zijn complexe instrumenten en brengen vanwege het hefboomeffect een hoog risico mee van snel olopende verliezen. 7 op de 10 retail beleggers verliest geld met de handel in turbo's. Het is belangrijk dat u goed begrijpt hoe turbo's werken en dat u nagaat of u zich het hoge risico op verlies kunt permitteren.

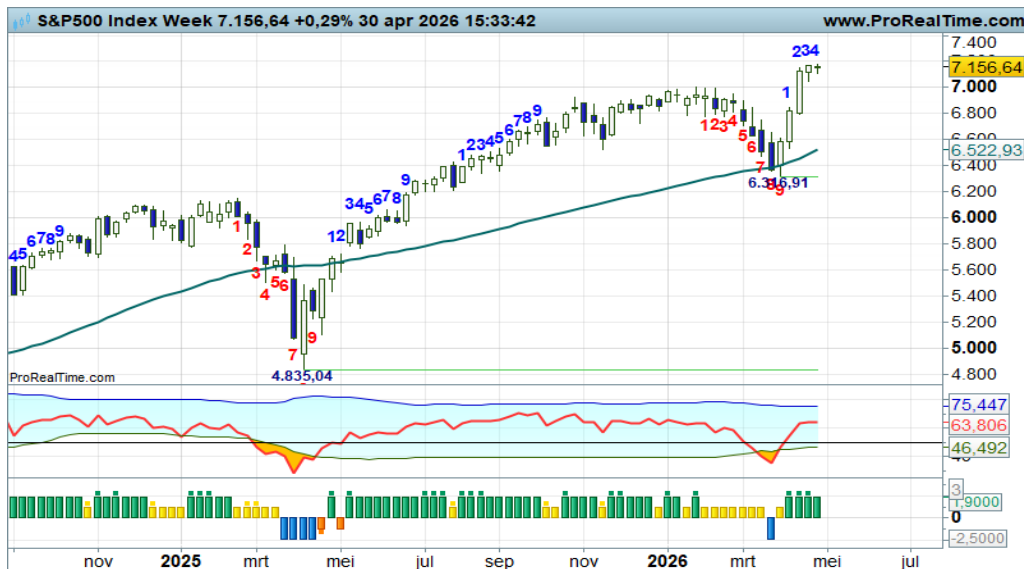
NASDAQ index - Mooie bullenrit



Aan euforie geen gebrek op dit speelveld, waarbij de bulls flinke veerkracht tonen vanaf de SMA lijn. De ideale plek om de uptrend nieuw leven in te blazen en dat gebeurde dan ook. De bulls hebben vrij baan. Maar eens bezien wanneer ze hoogtevrees krijgen. Deze week zo mogelijk de eerste aanwijzing hiertoe. Bij meer zwart Turbo Long posities verkleinen, aldus de coach.

[Bekijk de BNP Paribas Turbo's](#)

S&P500 index - Bulls vervolgen de trend op uncharted territory



Opveren vanaf de SMA lijn om daarna rap door te stomen en zelfs een nieuw hoogterecord vestigen. Dat is het charttechnische beeld van dit speelveld. Uiteraard alle indicatoren in de plus, dus de bulls staan niets in de weg om verder op te stomen. Nu navigeren op de indicatoren als er koopposities uitstaan. Deze week mogelijk een korte adempauze voor de bulls.

[Bekijk de BNP Paribas Turbo's](#)

NIKKEI 225 index - Bulls houden de regie



Ook op dit speelveld laten de bulls zien dat zij heer en meester zijn. Onlangs al bodemvorming onder in het stijgingskanaal, deze week een kleine hapering maar wel met alle indicatoren in de plus. De trend blijft intact, maar gaat het lukken om de rode weerstandlijn te raken? Zo niet, dan toch uit hoofde van Money Management Turbo Long posities verkleinen of neutraliseren.

[Bekijk de BNP Paribas Turbo's](#)

De waarde van uw belegging kan fluctueren. In het verleden behaalde resultaten bieden geen garantie voor de toekomst. Turbo's zijn complexe instrumenten en brengen vanwege het hefboomeffect een hoog risico mee van snel olopende verliezen. 7 op de 10 retail beleggers verliest geld met de handel in turbo's. Het is belangrijk dat u goed begrijpt hoe turbo's werken en dat u nagaat of u zich het hoge risico op verlies kunt permitteren.

ETF - All Country World Index



Wilt u wereldwijd beleggen, maar niet zelf speuren naar kansen op land-, sector-, of fondsniveau? Dan is deze ETF voor u de ideale oplossing. Volg het koersverloop met bijbehorende Dashboard conditie en coaching voor concrete acties. En wat blijkt deze week? Een adempauze, wellicht een klein extra aanloopje of toch een serieuze correctie? Komende week weer zwart stuurt aan op topvorming en correctie.

Bekijk de BNP Paribas Turbo's

ETF - Gold Miner



Goud en aanverwante titels genieten al geruime tijd warme belangstelling bij beleggers, vooral als 'safe haven'. De grafiek toont een positieve ondertoon, waardoor het beleggen met een Turbo Long positie gerechtvaardigd is. Deze week echter een zwarte candle, dus blijf alert op corrigerende berentikken. Wellicht al wat posities verkleinen.

Bekijk de BNP Paribas Turbo's

ETF - Technology Select Sector



"Tech doet het goed" dat was onlangs het thema van mijn Lunch Video Webinar. Daar besprak ik ook deze ETF. De swingteller op +4 deze week (ook andere indicatoren in de plus) met zelfs een nieuw hoogterecord! De bulls prima in het zadel, zij hebben vrij baan om de koers verder noordwaarts te duwen. Maar eens bezien wanneer ze overtuigend hoogtevrees krijgen. Dat is het moment om Turbo Long posities af te bouwen.

Bekijk de BNP Paribas Turbo's

De waarde van uw belegging kan fluctueren. In het verleden behaalde resultaten bieden geen garantie voor de toekomst. Turbo's zijn complexe instrumenten en brengen vanwege het hefboomeffect een hoog risico mee van snel olopende verliezen. 7 op de 10 retail beleggers verliest geld met de handel in turbo's. Het is belangrijk dat u goed begrijpt hoe turbo's werken en dat u nagaat of u zich het hoge risico op verlies kunt permitteren.

ABN Amro Bank - Bulls blijven aan zet



Na recente bodemvorming op de SMA lijn, de ideale plek voor een bodem, zijn de bulls al aardig op weg naar de rode strepen op 29+ en 31+. Maar een tussentijdse pauze, een pas op de plaats is altijd mogelijk. Even rust om daarna de rit te vervolgen, dat is het idee. Nu is het wachten op het uitnemen van de eerste rode streep.

[Bekijk de BNP Paribas Turbo's](#)

Adyen - Eindelijk een rebound



“Start van een rebound richting zo mogelijk de 1300 zone, om daarmee de afstand met de SMA lijn te verkleinen. Rebound kansen voor de liefhebbers”, zo meldde ik recent. Deze week een aarzeling, een pas op de plaats, maar rebound posities blijven gerechtvaardigd, conform de stand van de DBS indicator.

[Bekijk de BNP Paribas Turbo's](#)

Aegon - Bulls ruiken de rode streep



De bulls zijn recent scherp teruggekeerd boven de SMA lijn, ondersteund door alle indicatoren. Zij bereiken inmiddels de rode streep op 6,97 en dan kent u het motto: keren of passeren. Komende week moet blijken wat de spelers van plan zijn. Daar dan uw actie op afstemmen. Deze week in ieder geval druk op de rode streep, toch een doorbraak aanstaande?

[Bekijk de BNP Paribas Turbo's](#)

Ahold - Aarzeling bij de bulls



Dappere stierenactie, rap terug naar de rode streep op 42,50, maar gaan de bulls de rode streep uitnemen? Zo ja, dan zien we een versteiling van de trend. Zo nee, dan dreigt er een dubbele top als opmaat voor alsnog een correctie. Deze week lijkt de markt aan te sturen op een correctie. Turbo Long posities mogen deels geneutraliseerd worden.

[Bekijk de BNP Paribas Turbo's](#)

Akzo Nobel - rem op de rebound



Na de bodem op 46+ een V-spike recovery, oftewel een scherpe rebound die deze week opnieuw hapert, getuige de zwiaperige zwarte candle. Einde rebound of slechts een adempauze? Bij meer zwarte candles wel degelijk topvorming met daarna een vervolg van de serie lagere toppen en lagere bodems. Blijf alert als er rebound posities uitstaan.

[Bekijk de BNP Paribas Turbo's](#)

Arcelor Mittal - Korte adempauze



Een keurig maar ook volatiel plaatje. Eerst een felle correctie tot aan de onderste Fibonaci lijn, thans een net zo felle actie van de bulls om de trend een nieuwe impuls te geven richting de 57+ zone. Alles in de plus, aankansen derhalve voor trendvolgende beleggers. Deze week wederom een korte adempauze zo te zien, dus blijf alert als er koopposities uitstaan.

[Bekijk de BNP Paribas Turbo's](#)

De waarde van uw belegging kan fluctueren. In het verleden behaalde resultaten bieden geen garantie voor de toekomst. Turbo's zijn complexe instrumenten en brengen vanwege het hefboomeffect een hoog risico mee van snel olopende verliezen. 7 op de 10 retail beleggers verliest geld met de handel in turbo's. Het is belangrijk dat u goed begrijpt hoe turbo's werken en dat u nagaat of u zich het hoge risico op verlies kunt permitteren.

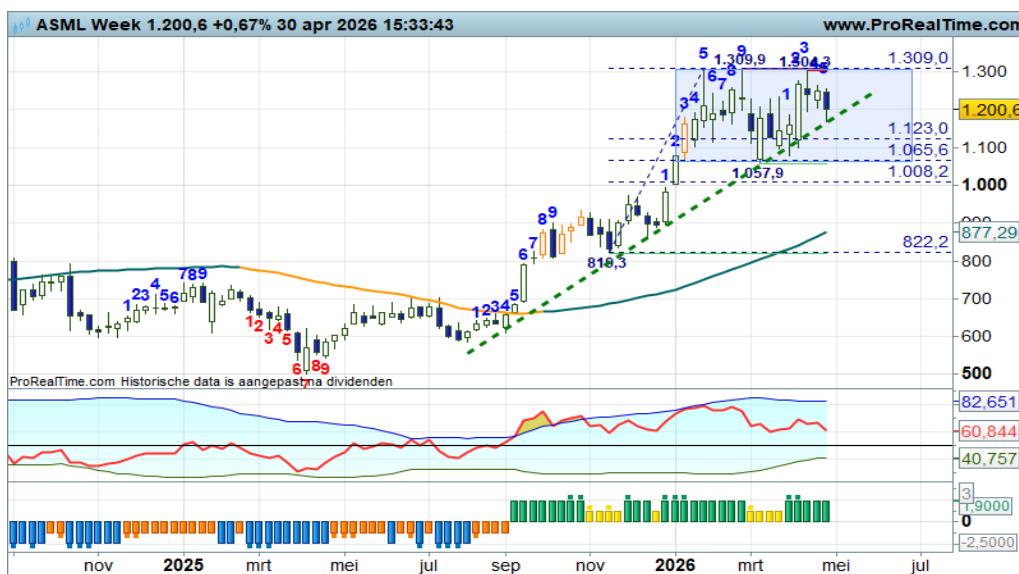
ASMI - Stieren stoten de kop



Veel turbulentie met een redelijk hoge trendmatigheid, dat is kenmerkend voor dit speelveld. Deze week de bulls opnieuw bij de weerstandlijn van het stijgingskanaal. Dit kan de opmaat zijn voor een gezonde afkoeling naar de onderkant van het stijgingskanaal rond 700. Formeel nog geen exit long signaal, maar wat winsten afromen is te overwegen.

[Bekijk de BNP Paribas Turbo's](#)

ASML - Grillige trendfase



“En zie hier de pogingen van de bulls om de trend een nieuwe impuls te geven met voorsnog een beperkt opwaarts potentieel”, zo besloot ik onlangs mijn commentaar. Ik kan hier aan toevoegen dat de rode streep op 1300+ een lastige hobbel is. Bij deze voortgang doemen de contouren van een trading range op. Trendbeleggers blijven alert.

[Bekijk de BNP Paribas Turbo's](#)

ASR Nederland - Bulls lekker in het zadel

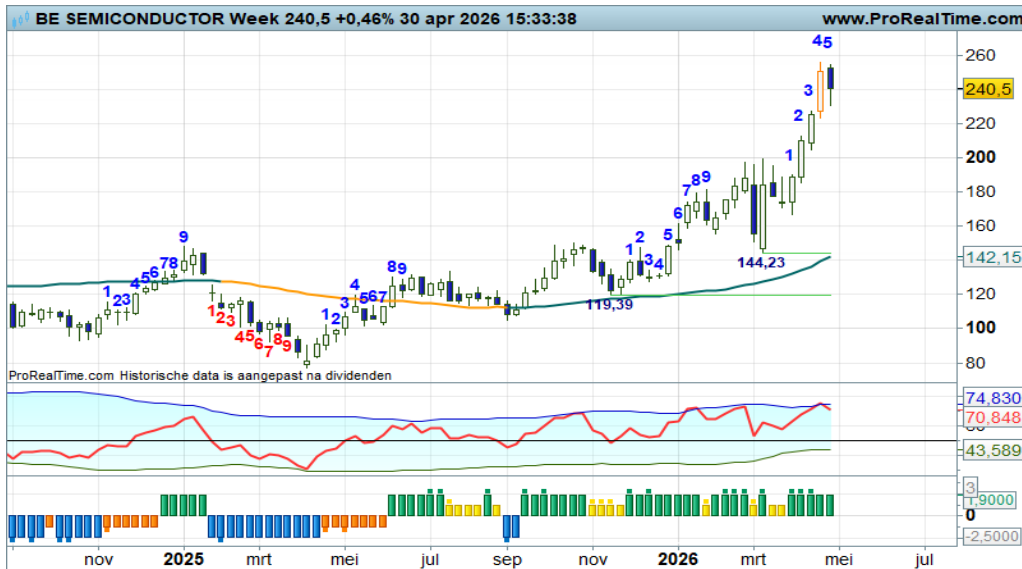


De bulls stomen aardig door, de ATH werd recent aangescherpt, de bulls hebben vrij baan. Maar eens bezien tot hoever ze zullen reiken. Koopposities voorsnog aanhouden, aldus de coach. Zo luidt in het kort mijn commentaar. Deze week een stabilisatie candle. Even bezien of er komende week weer een solide witte candle verschijnt.

[Bekijk de BNP Paribas Turbo's](#)

De waarde van uw belegging kan fluctueren. In het verleden behaalde resultaten bieden geen garantie voor de toekomst. Turbo's zijn complexe instrumenten en brengen vanwege het hefboomeffect een hoog risico mee van snel olopende verliezen. 7 op de 10 retail beleggers verliest geld met de handel in turbo's. Het is belangrijk dat u goed begrijpt hoe turbo's werken en dat u nagaat of u zich het hoge risico op verlies kunt permitteren.

BESI - Wat een solide trend, pas op voor een afkoeling!



Het gaat uitstekend met de bulls op dit veld. Een mooi maar ook wel volatiel proces van hogere toppen en hogere bodems zorgt voor een wispelturige trendfase zonder rode strepen in het veld. Alle indicatoren in de plus, dus een verdere koersstijging is aannemelijk. Maar blijf alert, want deze week mogelijk een zwarte candle en de RSI afketsend tegen de OB lijn. Euforie krijgt de overhand, stel op tijd wat winsten veilig.

[Bekijk de BNP Paribas Turbo's](#)

CVC Capital - Rebound droogt op



“Deze week een hapering met de RSI tegen de 50 lijn, dus het wordt spannend. Meer rebounding of juist topvorming om daarna de downtrend te vervolgen? Blijf dus alert als er rebound posities uitstaan”, zo schreef ik vorige week. De hapering houdt aan, dus opnieuw een lagere top onder een dalende SMA lijn lijkt aannemelijk. De beren slijpen hun messen.

[Bekijk de BNP Paribas Turbo's](#)

DSM - Firmenich - Voorzichtige rebound



Onlangs een Bullish Engulfing patroon met de swingteller op +1. Dat was het startschot voor een voorzichtige rebound die nu nog gaande is. Schoorvoetend opstomen naar de SMA lijn rond 76, dat is de opdracht voor de bulls. Voor nu bezien tot hoever zij kunnen reiken. Rebound posities zijn vooralnog gerechtvaardigd, ondanks de magere stapjes van de bulls.

[Bekijk de BNP Paribas Turbo's](#)

De waarde van uw belegging kan fluctueren. In het verleden behaalde resultaten bieden geen garantie voor de toekomst. Turbo's zijn complexe instrumenten en brengen vanwege het hefboomeffect een hoog risico mee van snel olopende verliezen. 7 op de 10 retail beleggers verliest geld met de handel in turbo's. Het is belangrijk dat u goed begrijpt hoe turbo's werken en dat u nagaat of u zich het hoge risico op verlies kunt permitteren.

Exor NV - Pas op voor de beer



Een dapper herstel vanaf de krap 60 zone, maar dat lijkt nu voorbij gezien de tweede zwarte candle deze week. De weerstandzone rond 75+ lijkt een te zware dobber voor de bulls. Dus het gevaar van aanzwellende berendruk en een hervatting van de downtrend lijkt aannemelijk. Rebounders weten wat ze moeten doen. Voor trendbeleggers is er voorsnog geen eer te behalen.

[Bekijk de BNP Paribas Turbo's](#)

Heineken - Weer bodemen bij 65, maar de bulls overtuigen nog niet



“En weer bij de 65+ zone. Gaat het lukken om van hieruit te rebounden? Deze week een voorzichtige poging hiertoe. Iets meer bevestiging gewenst voor rebound posities, zo luidt de coaching overweging”. Gaat het lukken om uiteindelijk de 80+ zone te bereiken? Deze week een hapering, maar eens bezien of de cruciale 65+ zone intact blijft.

[Bekijk de BNP Paribas Turbo's](#)

IMCD - Bulls bewerkstelligen een breakout



“Deze week in ieder geval een duidelijke poging vanuit de stierenhoek om de SMA lijn over te steken. Maar let op, de RSI zou wel eens roet in het eten kunnen gooien”, zo meldde ik vorige week. De uitbraakpoging krijgt deze week een vervolg met nog steeds de dreigende RSI. De swingteller naar +7 of hoger de komende weken om daarn een pullback te starten, dat lijkt mij een wenselijk scenario. We zullen zien.

[Bekijk de BNP Paribas Turbo's](#)

ING - V-spike droogt op



De V-spike koersbeweging lijkt een beetje op te drogen nipt onder de 25+ weerstandzone. Gaan we een trading box configuratie zien tussen 25+ en 20+? Ik heb de contouren reeds ingetekend. Meer zwart behest topvorming als opmaat voor een afdaling naar de 20+ zone, hou daar als trendbelegger rekening mee, zo meldt de coach. Deze week wel weer een poging vanuit de stierenhoek om de bovenkant van de range onder druk te zetten.

[Bekijk de BNP Paribas Turbo's](#)

KPN - Stieren mogen een stap terug doen



Langzaam meer berendruk, maar van een overtuigende correctie is nog geen sprake. De Fibo zone rond 4,47 tot 4,20 houdt de bulls in de race. Een correctie in tijd in plaats van prijs? Maar even aanzien wat de spelers voor ons in petto hebben. 'Kopen op zwakte' blijft voorsnog de aangewezen strategie, zo meent de coach.

[Bekijk de BNP Paribas Turbo's](#)

NN Group - Bulls volop in de race met nieuwe ATH!

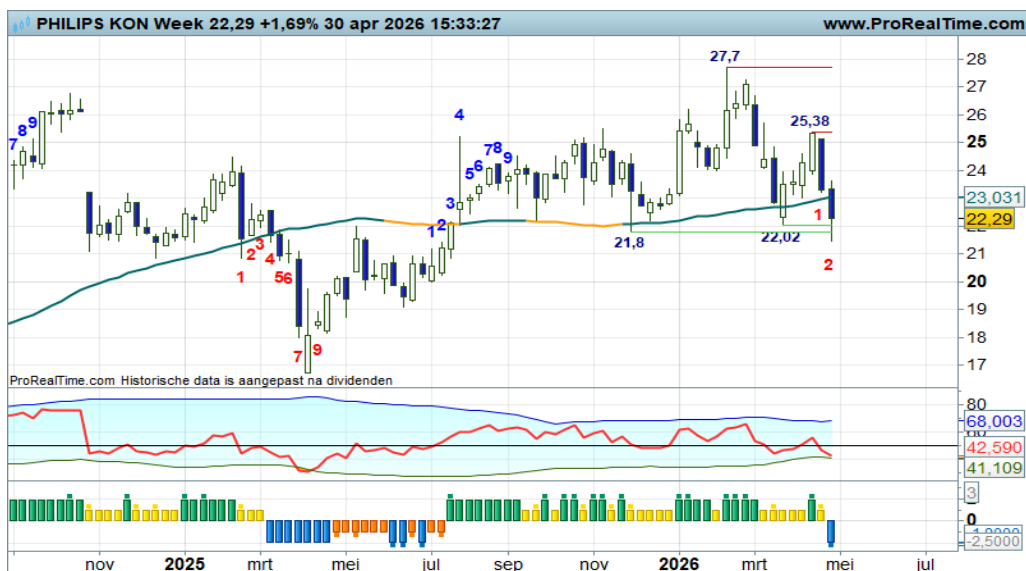


Al geruime tijd is er sprake van een positieve ondertoon, een serie hogere toppen en hogere bodems boven een rap opkrukkende SMA lijn. De huidige opswing is al aardig onderweg met deze week weer een nieuw hoogterecord, de bulls zijn nog nooit zo hoog geweest. Geen overspannenheid, geen rare koerspatronen, ik zet in op 80+ als haalbare koerszone.

[Bekijk de BNP Paribas Turbo's](#)

De waarde van uw belegging kan fluctueren. In het verleden behaalde resultaten bieden geen garantie voor de toekomst. Turbo's zijn complexe instrumenten en brengen vanwege het hefboomeffect een hoog risico mee van snel olopende verliezen. 7 op de 10 retail beleggers verliest geld met de handel in turbo's. Het is belangrijk dat u goed begrijpt hoe turbo's werken en dat u nagaat of u zich het hoge risico op verlies kunt permitteren.

Philips - Moeizaam koersverloop bij de SMA lijn



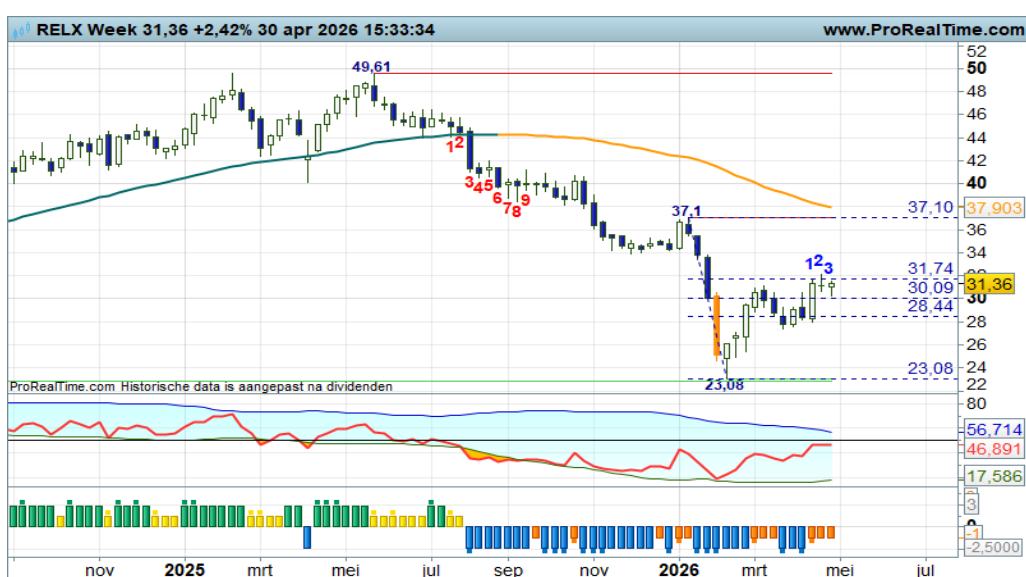
Het gaat er nogal wispelturig aan toe op dit speelveld. Dan maar op afstand de situatie beoordelen. Dan zie ik een heftige strijd bij de SMA lijn, de dynamische trendlijn die de bulls in de race moet houden. Van 22+ naar 27+ dat is een aannemelijke route, interessant voor Turbo Long spelers. Maar dan moeten de bulls wel rap terugkomen met een wite candle. Vinger aan de pols, de strijd is en blijft spannend!

Prosus - Rebound beweging



Met de nodige wispelturigheid lijkt het toch te lukken om binnen de downtrend op te veren. Groene steunstreep op 38+, opwaarts potentieel tot 47+, al met al een spannende propositie voor countertrend spelers en koopjesjagers. Letwel, er moet meer gebeuren om het tij te keren. Deze week een pas op de plaats voor de bulls. Maar eens bezien of ze komende week weer een wite candle kunnen produceren.

RELX - Voorzichtige rebound



“Er is meer stijgingsruimte tot aan de SMA lijn op 37+. Komende week het pad daarheen vervolgen met een wite candle, zo luidt de opdracht voor de bulls”, zo schreef ik vorige week. Deze week vervolgen de bulls hun pad uiterst moeizaam. Maar goed, een trage en kleine serie hogere toppen en hogere bodems kan ook best interessant zijn. Turbo Long posities te overwegen.

De waarde van uw belegging kan fluctueren. In het verleden behaalde resultaten bieden geen garantie voor de toekomst. Turbo's zijn complexe instrumenten en brengen vanwege het hefboomeffect een hoog risico mee van snel olopende verliezen. 7 op de 10 retail beleggers verliest geld met de handel in turbo's. Het is belangrijk dat u goed begrijpt hoe turbo's werken en dat u nagaat of u zich het hoge risico op verlies kunt permitteren.

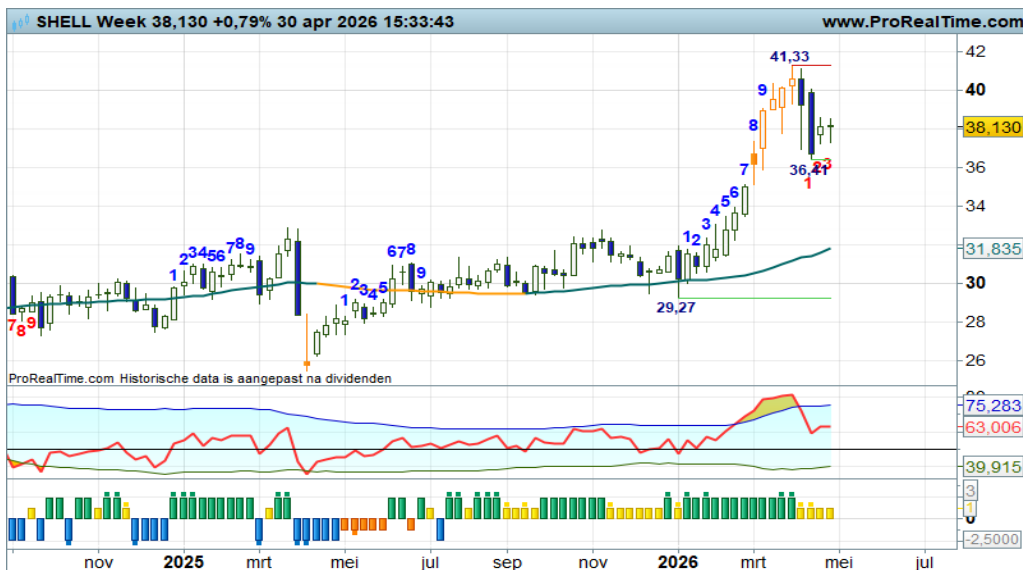
SBM Offshore - Zebra patroon in de maak?



In de afgelopen weken is het de bulls gelukt om de koers fors noordwaarts te sturen. In een redelijk rechte streep naar 36+, een uitstekende prestatie. Maar houden ze dit tempo vol? De afsand met de SMA lijn groeit aanzienlijk, de RSI raakt de OB-lijn, een zebra patroon lijkt in de maak. Voldoende reden om uit hoofde van Money Management Turbo Long posities te verkleinen om daarmee de kat uit de boom te kijken.

[Bekijk de BNP Paribas Turbo's](#)

Shell PLC - Rust voor de bulls



Na de parabolische koersbeweging, inclusief indicaties van teveel euforie boven in het veld, volgde een rondje winstnemingen. Een gezonde afkoeling, niks meer niks minder. De correctiefase is valide, dus is het wachten op bodenvorming om daar weer nieuwe of additionele aankans aangereikt te krijgen. Kopen op zwakte dus.

[Bekijk de BNP Paribas Turbo's](#)

UMG - Pas op voor de beer



“Langzaam zien we stabilisatie nipt onder de SMA lijn en onder de rode streep op 21+. Afwisselend witte en zwarte candles, het zebra patroon, bevestigt het zijwaartse koersritme”. Deze week een relatief stevige zwarte candle, mogelijk gapfill naar 17+ en daarna een vervolg van de dalende trend, dat lijkt een aannemelijk scenario. In ieder geval oppassen voor de beer.

[Bekijk de BNP Paribas Turbo's](#)

De waarde van uw belegging kan fluctueren. In het verleden behaalde resultaten bieden geen garantie voor de toekomst. Turbo's zijn complexe instrumenten en brengen vanwege het hefboomeffect een hoog risico mee van snel olopende verliezen. 7 op de 10 retail beleggers verliest geld met de handel in turbo's. Het is belangrijk dat u goed begrijpt hoe turbo's werken en dat u nagaat of u zich het hoge risico op verlies kunt permitteren.

Unilever - Tijd voor herstel



De bulls slijpen hun messen voor een counter aanval. Recent een zware MRI candle, gevolgd door wat magere candles met de RSI die opveert vanaf de OS lijn. Voldoende reden om een opleving naar de Fibo lijnen op 53+ tot 56+ tegemoet te zien. Een spannend plaatje voor koopjesjagers. Deze week een pas op de plaats zo te zien. Volgende week meer wit?

[Bekijk de BNP Paribas Turbo's](#)

WDP - Extra aanloopje



De spelregels van het Dashboard Beleggen worden gerespecteerd door de spelers. Er werd immers correct opgeveerd vanaf de SMA lijn rond 21+, gevolgd door een scherpe opwaartse beweging, als zijnde het vervolg van de uptrend. Nu een korte correctie richting de SMA lijn, liefst iets hoger, om daarna weer noordwaarts op te stomen, dat is het idee.

[Bekijk de BNP Paribas Turbo's](#)

Wolters Kluwer - Bodemstamperen beroeren zich



De contouren van een dubbele bodem rond 59,00 waren aanleiding voor de bulls om zich weer eens te laten zien op het veld. Met voorzichtige sprongjes proberen zij de afstand met de dalende SMA lijn te verkleinen. Opnieuw dus een poging om te rebounden. Maar eens bezien of de bulls in staat zijn om wat 'mannelijke' candles te produceren.

[Bekijk de BNP Paribas Turbo's](#)

De waarde van uw belegging kan fluctueren. In het verleden behaalde resultaten bieden geen garantie voor de toekomst. Turbo's zijn complexe instrumenten en brengen vanwege het hefboomeffect een hoog risico mee van snel olopende verliezen. 7 op de 10 retail beleggers verliest geld met de handel in turbo's. Het is belangrijk dat u goed begrijpt hoe turbo's werken en dat u nagaat of u zich het hoge risico op verlies kunt permitteren.

Van Bodemstampers tot Wegzakkers...

Op financiële markten zijn diverse cycli actief. Zo is er de Kondratiefgolf, een achtjaars business cycle, een decenniumcycle, diverse seizoensgolven en ook de bekende Elliott Wave theorie. Maar er is ook een emotiecyclus, die ik zou willen omschrijven als de S-curve van beleggersgedrag. Deze curve toont aan in welke gedragsfase de beleggers zich kunnen bevinden.

Accumuleren

De eerste kromming van de S wordt de accumulatiefase genoemd. Technisch gezien is een accumulatiefase te herkennen aan brede omkeerpatronen, voortschrijdende gemiddelde lijnen die langzaam omhoog krullen, sentiment meters die terugdraaien vanuit zwaar oversold gebied. De korte termijn actieve belegger ziet dit en durft tot actie over te gaan. Ik noem deze beleggers 'bodemstampers', want zij roepen een halt toe aan negatief sentiment.

Aanjagen

Dan verschijnen er langzaam maar zeker meer witte candles. De tendens tot stijgen groeit, kranten worden gevuld met overwegend positief nieuws. De angst om ongelijk te krijgen maakt plaats voor hebzucht. Menig belegger ziet de beurs aantrekken en durft schoorvoetend tot actie over te gaan. Dit zijn de 'aanjagers', die nu wel met de bulls willen meedoen. Ze lachen, want de beurs stijgt. Wie geeft ze ongelijk? Beleggen wordt weer leuk en makkelijk, de koersen gaan vanzelf omhoog.

Doorduwen

En dat trekt natuurlijk nieuwe beleggers aan, de 'doorduwers'. Zij doen nu ook aankopen, waardoor zij onbewust de koersen naar hogere niveaus duwen. U begrijpt dat deze trendfase wordt gevisualiseerd door het middenstuk van de S, waarop de aanjagers en doorduwers actief zijn.

Afremmen

Dan volgt een lastige distributie fase, waarin anticiperende en reagerende beleggers lijnrecht tegenover elkaar staan. Zij die van mening zijn dat de S-curve op zijn eind is, gaan posities afbouwen of zoeken bescherming voor hun portefeuille. Dit zijn dan de 'afremmers' die actief zijn. Dit doen zij, terwijl er nog geen duidelijke topvorming waarneembaar is. Eigenlijk worden ze voor gek verklaard om nu al uit te stappen.

Wegzakken

Als vervolgens duidelijk wordt dat de trend afzwakt en een correctiefase ingaat, komen 'wegzakkers' in actie. Zij verzilveren hun winst en staan toe dat de koers in elkaar wordt gedrukt, totdat de bodemstampers weer in actie komen. Dan is de cirkel weer rond.

De S-curve van beleggersgedrag



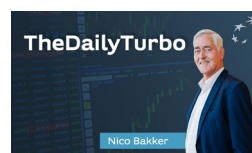
LUNCH VIDEO WEBINAR

De wekelijkse Video Webinars op donderdag kunt u terugzien op dit [Lunch Video kanaal](#).



BB&B VIDEO WEBINAR

De maandelijkse Video Webinars op maandag kunt u terugzien op dit [BB&B Video kanaal](#).



AEX Video Coaching

Dagelijkse video met duiding van de AEX dagchart.



Visie van Experts: professionele inzichten op één pagina

In een wereld waarin markten continu in beweging zijn, is kennis de sleutel tot succes. Daarom lanceert BNP Paribas **Visie van Experts**: dé plek waar u voortaan alle actuele marktinzichten, analyses en expertvisies overzichtelijk bij elkaar vindt. Zo krijgt u direct toegang tot informatie waarmee u sneller kansen herkent en beter kunt inspelen op de markt.

Kijk [hier](#) voor een actueel overzicht van artikelen en video's.

De waarde van uw belegging kan fluctueren. In het verleden behaalde resultaten bieden geen garantie voor de toekomst. Turbo's zijn complexe instrumenten en brengen vanwege het hefboomeffect een hoog risico mee van snel olopende verliezen. 7 op de 10 retail beleggers verliest geld met de handel in turbo's. Het is belangrijk dat u goed begrijpt hoe turbo's werken en dat u nagaat of u zich het hoge risico op verlies kunt permitteren.

AMG - Trend mag worden vervolgd



Een mooie trendfase met hogere toppen en hogere bodems boven een fier opkrukkende SMA lijn, de bulls voeren de regie. Deze week willen ze opnieuw proberen met een witte candle de trend nieuw leven in te blazen. Steun op 29+, weerstand op krap 38 en 40+, dat zijn momenteel de krijtstrepen die van belang zijn voor trendvolgende beleggers. Bescheiden Turbo Long posities genieten de voorkeur.

Bekijk de BNP Paribas Turbo's

Galapagos - Tijd voor een rebound



De huidige breakout beweging in de negatieve overgangsfase kan worden opgevolgd door een pullback richting de SMA lijn op 26+. Bodemstampers mogen in actie komen bij de groene steunstreep, een zetje vanuit de indicatoren en de opleving kan goed doorzetten. Anticiperende rebound kansen voor koopjesjagers bij een witte candle, trendbeleggers wachten aan de zijlijn, aldus de coach.

Bekijk de BNP Paribas Turbo's

TomTom - Dappere rebound



Volgens de spelregels van het Dashboard Beleggen is thans een reboundfase valide, oftewel een opleving binnen de downtrend, in dit geval als pullback om de SMA lijn op 5+ als weerstand te testen. Een mooie zin om aan te geven dat een opleving gaande is binnen een negatieve overgangsfase. Rebounders hebben reeds toegeslagen, zij mogen hun Turbo Long posities aanhouden zolang de candles wit kleuren.

Bekijk de BNP Paribas Turbo's

EUR/USD - Zwiepen in de trading range



De contouren van een trading range met afgerond 1,14 als steunlijn en 1,18+ als weerstand zijn goed zichtbaar. Een zwipering koersbeeld, geen mooie serie toppen en bodems, geen mooie trendmatigheid. Dan maar vasthouden aan de signalen binnen de range en dan blijkt dat de spelers thans stilstaan midden in de range. Wachten op een overtuigender signaal, dat is de coaching overweging.

[Bekijk de BNP Paribas Turbo's](#)

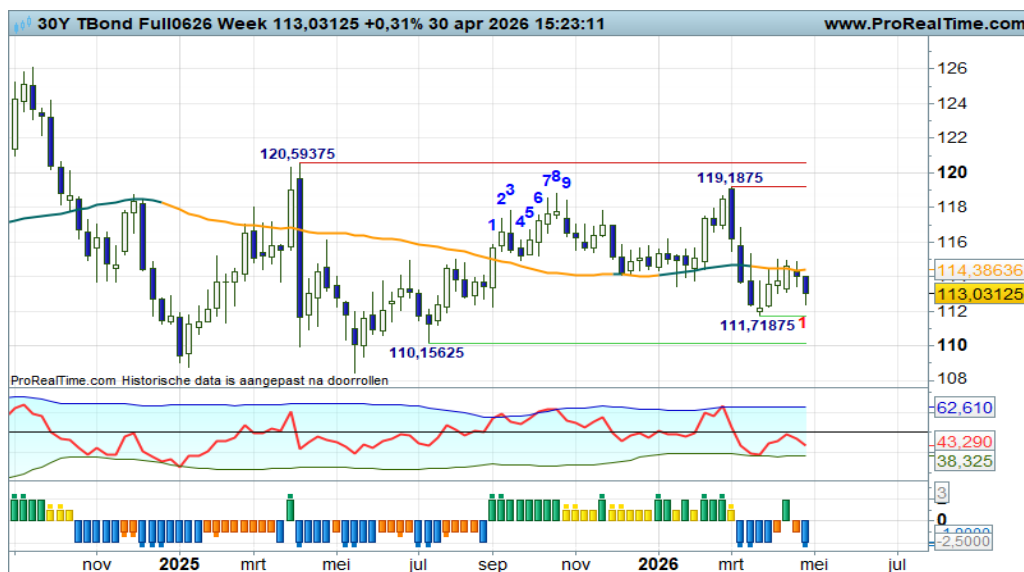
Euro Bund Future - Uitdagende rebound



“Stevige berentikken tot aan de 124+ steunstreep, gevolgd door een scherpe reactie vanuit de stierenhoek. Een rebound is gaande, ofwel een opleving in de downtrend tot aan de SMA lijn die rond 127 in het veld ligt. Een uitdagende rebound, interessant voor koopjesjagers”, zo schreef ik onlangs. Ik kan hier aan toevoegen dat de bulls deze week moeite hebben om het rebound scenario intact te laten.

[Bekijk de BNP Paribas Turbo's](#)

30Y TBond Future - Wordt de dalende trend hervat?



“Een rustige rebound, oftevel een pullback om de SMA als weerstand te testen om daarna een dalende trendfase te starten. Dat is de theoretische onderbouwing van het huidige koersbeeld”, zo schreef ik onlangs. En zie, deze week een berencandle tegen de SMA lijn, swingteller naar -1, de Down status op het Dashboard, de beren slaan toe. Rebound posities opruimen dus.

[Bekijk de BNP Paribas Turbo's](#)

De waarde van uw belegging kan fluctueren. In het verleden behaalde resultaten bieden geen garantie voor de toekomst. Turbo's zijn complexe instrumenten en brengen vanwege het hefboomeffect een hoog risico mee van snel olopende verliezen. 7 op de 10 retail beleggers verliest geld met de handel in turbo's. Het is belangrijk dat u goed begrijpt hoe turbo's werken en dat u nagaat of u zich het hoge risico op verlies kunt permitteren.

Nico Bakker heeft een positie in de AEX index.

Risicowaarschuwing

Turbo's zijn complexe instrumenten en brengen vanwege het hefboomeffect een hoog risico mee van snel oplopende verliezen. 7 op de 10 retail beleggers verliest geld met de handel in turbo's. Het is belangrijk dat u goed begrijpt hoe turbo's werken en dat u nagaat of u zich het hoge risico op verlies kunt permitteren.

Disclaimer

Nico Bakker is directeur/eigenaar van BTAC Visuele Analyse en als zelfstandig consultant gelieerd aan BNP Paribas S.A. (www.bnpparibasmarkets.nl). De informatie in deze publicatie is niet bedoeld als individueel beleggingsadvies of als een individuele aanbeveling tot het doen van bepaalde beleggingen. Iedere belegging die u overweegt, dient u te toetsen aan uw persoonlijk beleggersprofiel of te bespreken met uw beleggingsadviseur. De waarde van uw beleggingen kan fluctueren. In het verleden behaalde resultaten bieden geen garantie voor de toekomst. De standpunten en vooruitzichten van Bakker geven diens technische mening weer over het betreffende item in de hoedanigheid van technisch analist en consultant.

De beloning aan Bakker staat/ stond/ zal niet direct of indirect in relatie (staan) tot zijn specifieke aanbevelingen of standpunten in deze publicatie.

Nico Bakker van BTAC heeft mogelijk een positie in een van de onderliggende waarden, zoals beschreven in dit document, evenals financiële instrumenten die hiermee verband houden. Er kan tevens sprake zijn van indirecte deelnemingen via beleggingsfondsen, pensioenfondsen en/of kapitaalverzekeringen waarin wordt belegd en waar hij of andere medewerkers van BTAC geen invloed hebben op het beleggingsbeleid. Verder zijn er geen andere potentiële belangenconflicten bekend.

Lees hier de disclaimer ten aanzien van beleggingsaanbevelingen die op dit document van toepassing is: <https://www.bnpparibasmarkets.nl/disclaimerbeleggingsaanbevelingen>.



BNP PARIBAS

De bank voor een wereld in verandering