

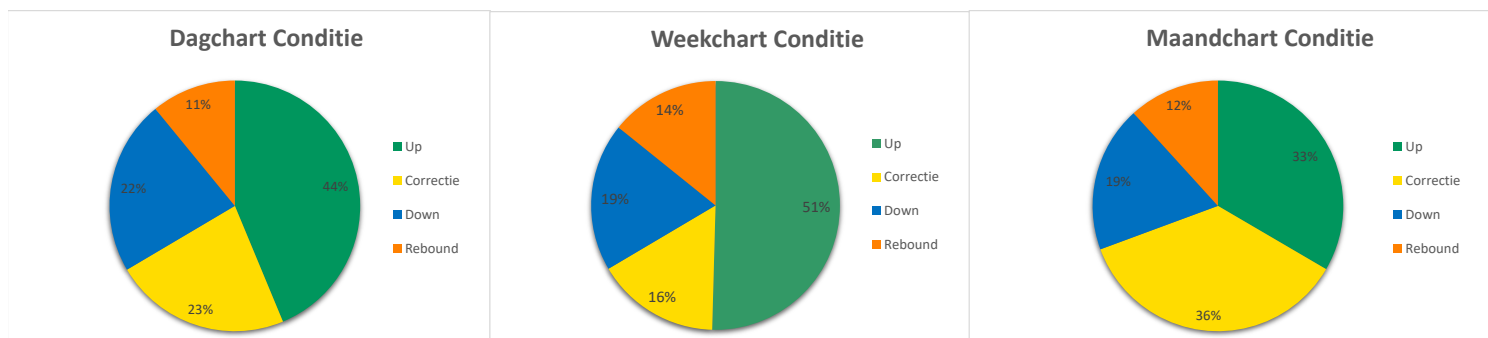






# Beurs sentiment

vrijdag 12 juni 2026



De bank voor een wereld in verandering

## Toelichting DB publicatie:

Dashboard Beleggen wordt gevoed door unieke combinaties van signalen van mijn marktlensindicatoren, hetgeen leidt tot specifieke marktcondities en bijbehorende coaching aanbevelingen. Voor een gedetailleerde uitleg van alle signalen verwijzen wij u naar de Dashboard Tutorial op <https://www.bnpparibasmarkets.nl/globalassets/nld/analysis/technische-analyse/tutorials/cn-dashboard-tutorial-versie-2023.pdf>

Er zijn vier conditie signalen mogelijk met elk hun eigen kleur.

Groen staat voor een UP conditie, ofwel een stijging in een uptrend, geel staat voor een CORRECTIE conditie, hetgeen een daling in een uptrend behelst. Blauw staat voor een DOWN trend conditie en oranje behelst een REBOUND status, ofwel een opleving in de downtrend.

Per conditie is een specifieke coaching aanbeveling mogelijk, afhankelijk van aanvullende signalen van de indicatoren.

Zo staat EL (groen) voor Enter Long, een koopkans in de uptrend, XL (geel) Exit Long impliceert om koopposities te neutraliseren, het neutraliseren van de shortposities. ES (blauw) Enter Short is een verkoop- ofwel short kans in de downtrend, bij XS (oranje) Exit Short geldt het neutraliseren van de shortposities.

De publicatie geeft voor drie tijdvensters de condities en coachings weer, zodat een inzicht wordt verkregen in kansen en bedreigingen op korte termijn (dagcharts), middellange termijn (weekcharts) en lange termijn (maandcharts).

Geldt dezelfde UP of DOWN conditie op alle drie tijdvensters, dan kleurt de naam van het fonds groen (3x UP) of blauw (3x DOWN).

Er zijn dan geen tijdvensterconflicten.

Elke ochtend is er een update van de condities en coachings op de dag- en weekcharts. De Dashboard Maand kolom wordt elke maandag ververs.

De Dashboard publicatie is een momentopname van dan geldende condities en coachings.

Het is gewenst om altijd de grafiek te checken als actie overwogen wordt op basis van de coachings van dat moment. Is de coaching aanbeveling nog valide?

Waar liggen steun- en weerstandsgrenzen? Is er voldoende stijgings- of dalingsruimte? Is de Risk Reward Ratio in orde.

Als het totaal-plaatje klopt, objectief gemeten en charttechnisch beoordeeld, dan kan tot actie worden overgegaan.

Het is altijd mogelijk om via X (@TheDailyTurbo) de coach te consulteren.

Nico Bakker is technisch analist en gelieerd aan BNP Paribas Markets. Dagelijks volgt hij de koersgrafieken op de financiële markten en signaleert hij kansen en bedreigingen voor actieve beleggers die de beleggingsproducten van BNP Paribas Markets overwegen.

Volg Nico op YouTube met zijn dagelijkse beschouwing na het slot van de beurs, via zijn wekelijkse Bakkers Lunch Webinar op donderdagen, zijn Bakkers Bull / Bear Webinars die op de derde maandag van de maand worden uitgezonden of via al zijn geschreven nieuwsbrieven en publicaties op de website van BNP Paribas Markets.

Tenslotte: Nico is ook dagelijks actief op X. Bent u nog niet goed bekend met technische analyse en de methodiek van Nico Bakker?

Volg dan zijn serie basisvideo's en houd zijn tutorials bij de hand. Alle relevante links volgen hieronder.

Basisvideo's: <https://www.bnpparibasmarkets.nl/TA/tutorials/technische-analyse-de-basis/>

Aanmelden nieuwsbrieven: <https://www.bnpparibasmarkets.nl/nieuwsbrieven/>

Webinars: <https://www.bnpparibasmarkets.nl/webinars/>

Publicaties Nico Bakker inclusief Tutorials mbt nieuwsbrieven: <https://www.bnpparibasmarkets.nl/TA/>

X (voormalig Twitter): @TheDailyTurbo

## Wilt u reageren?

Hebt u opmerkingen, vragen, suggesties, aanvullingen of wilt u reageren? Doe dit dan door een email te sturen naar [markets@bnpparibas.com](mailto:markets@bnpparibas.com).

Nico Bakker heeft een positie in de AEX index

## Risicowaarschuwing en Disclaimer

Turbo's zijn complexe instrumenten en brengen vanwege het hefboomeffect een hoog risico mee van snel oplopende verliezen.

7 op de 10 retail beleggers verliest geld met de handel in turbo's. Het is belangrijk dat u goed begrijpt hoe turbo's werken en dat u nagaat of u zich het hoge risico op verlies kunt permitteren.

Nico Bakker is directeur/eigenaar van BTAC Visuele Analyse en als zelfstandig consultant gelieerd aan BNP Paribas S.A. ([www.bnpparibasmarkets.nl](http://www.bnpparibasmarkets.nl)).

De informatie in deze publicatie is niet bedoeld als individueel beleggingsadvies of als een individuele aanbeveling tot het doen van bepaalde beleggingen.

Iedere belegging die u overweegt, dient u te toetsen aan uw persoonlijk beleggersprofiel of te bespreken met uw beleggingsadviseur.

De waarde van uw beleggingen kan fluctueren. In het verleden behaalde resultaten bieden geen garantie voor de toekomst. De standpunten en vooruitzichten van Bakker geven diens technische mening weer over het betreffende item in de hoedanigheid van technisch analist en consultant.

De beloning van BTAC, Bakker staat/ stond/ zal niet direct of indirect in relatie (staan) met zijn specifieke aanbevelingen of standpunten in deze publicatie.

Nico Bakker van BTAC heeft mogelijk een positie in een van de onderliggende waarden, zoals beschreven in dit document, evenals financiële instrumenten die hiermee verband houden. Er kan tevens sprake zijn van indirecte deelnemingen via beleggingsfondsen, pensioenfondsen en/of kapitaalverzekeringen waarin wordt belegd en waar hij of andere medewerkers van BTAC geen invloed hebben op het beleggingsbeleid. Verder zijn er geen andere potentiële belangenconflicten bekend.

Lees hier de disclaimer ten aanzien van beleggingsaanbevelingen die op dit document van toepassing is: <https://www.bnpparibasmarkets.nl/disclaimerbeleggingsaanbevelingen>