



**TA: Chart Navigator
MARKETING**

Meer informatie

Ga naar

www.bnpparibasmarkets.nl

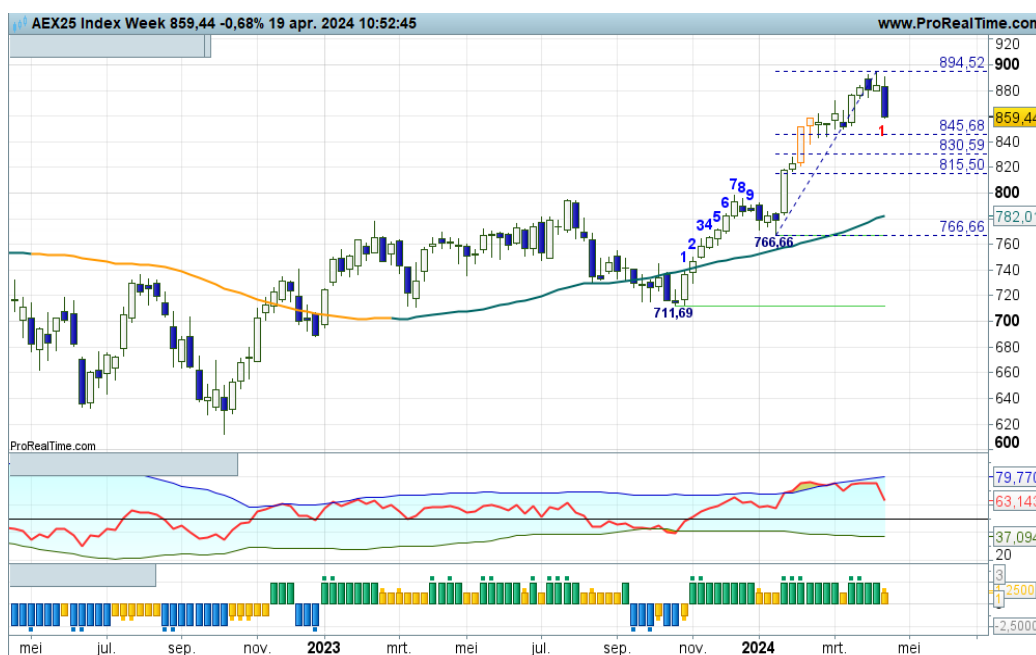
of bel 0900 MARKETS

(0900 6275387; lokaal tarief)

X / Twitter: @TheDailyTurbo

Met veel gevoel voor dramatiek spelen stier en beer hun spel, waarbij de brullende beren hun grip op het veld vergroten. Het zijn vooralsnog **“Corrigerende berentikken”** binnen de uptrend, euforie wordt hiermee getemperd. De trend op index niveau komt niet direct in gevaar, daarvoor is er voldoende correctieruimte. Het is uitzien naar nieuwe hogere bodems, om daarna de trend te vervolgen, zo luidt het meest waarschijnlijke scenario.

AEX-Index® - Stevige berentikken



Deze week staat in het teken van turbulente berentikken, waardoor een stevige zwarte candle verschijnt met de swingteller naar een -1 stand, ofwel een correctiestand op het Dashboard. Een afdaling richting de Fibonaci grid op 845 tot zelfs 815 behoort tot de mogelijkheden. De afstand met de gemiddelde lijn wordt hiermee verkleind, hetgeen prima past binnen de trendmatige beweging. Maar eens bezien tot hoe ver de beren zullen reiken, daar wordt dan een hogere bodem geplaatst.

Inhoud Chart Navigator

Indices	P. 2
AEX® Hoofdfondsen	P. 4
TA Coaching Rubriek	P. 12
Selectie Midkapfondsen	P. 13
Turbo Titels België	P. 15
Valuta - Obligaties	P. 16
Grondstoffen	P. 16

Wilt u reageren?

Heeft u opmerkingen, vragen, suggesties, aanvullingen, wilt u reageren? Doe dit dan door een email te sturen naar:

markets@bnpparibas.com

De RealTime grafieken in deze editie zijn bijgewerkt op de ochtend van publicatie. De week slotkoers kan de definitieve weekcandle en het bijbehorende scenario wijzigen.

Analyses en coaching:

Nico P.R. Bakker

X / Twitter: @TheDailyTurbo

www.bnpparibasmarkets.nl

Bekijk de BNP Paribas Turbo's

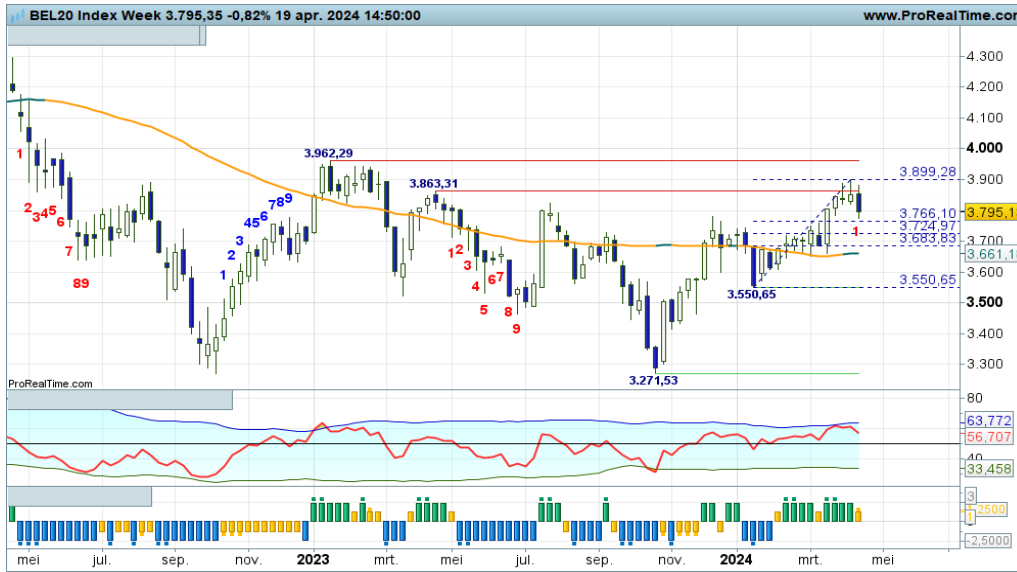


BNP PARIBAS

De bank voor een wereld in verandering

De waarde van uw belegging kan fluctueren. In het verleden behaalde resultaten bieden geen garantie voor de toekomst. Turbo's zijn complexe instrumenten en brengen vanwege het hefboomeffect een hoog risico mee van snel oplopende verliezen. 7 op de 10 retail beleggers verliest geld met de handel in turbo's. Het is belangrijk dat u goed begrijpt hoe turbo's werken en dat u nagaat of u zich het hoge risico op verlies kunt permitteren.

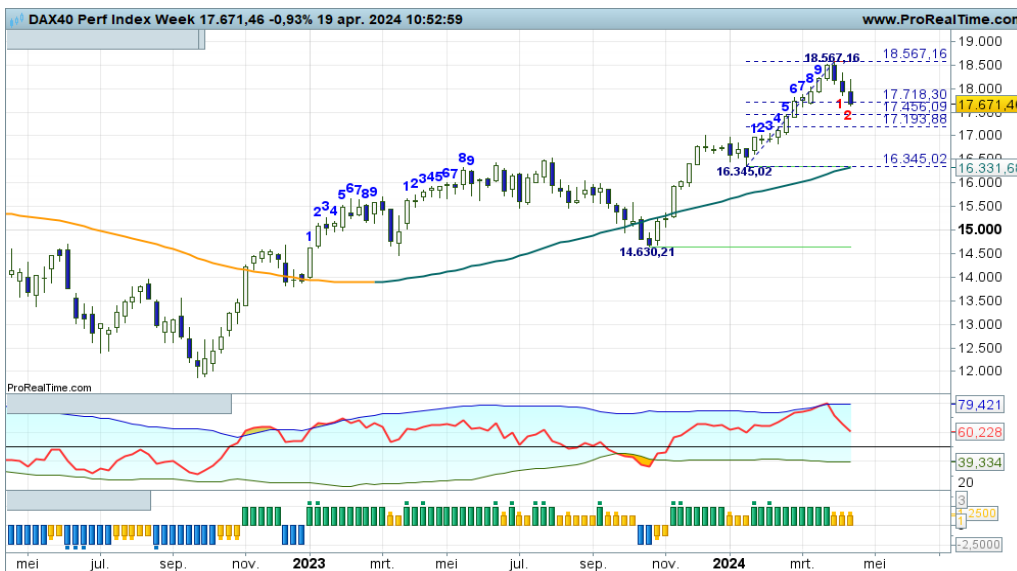
Bel20 Index - Wispelturige topvorming



Het gaat er nogal wispelturig aan toe in de 3850 zone. Afwisselend witte en zwarte candles, met deze week mogelijk een Bearish Engulfing patroon, waardoor berendruk kan aanzwellen. Even afkoelen, een stap terug richting de Fibo grid om daar een hogere bodem te plaatsen om vervolgens de trend nieuw leven in te blazen, dat is voornamelijk het meest waarschijnlijke scenario. Voor nu geldt een XL coaching overweging.

[Bekijk de BNP Paribas Turbo's](#)

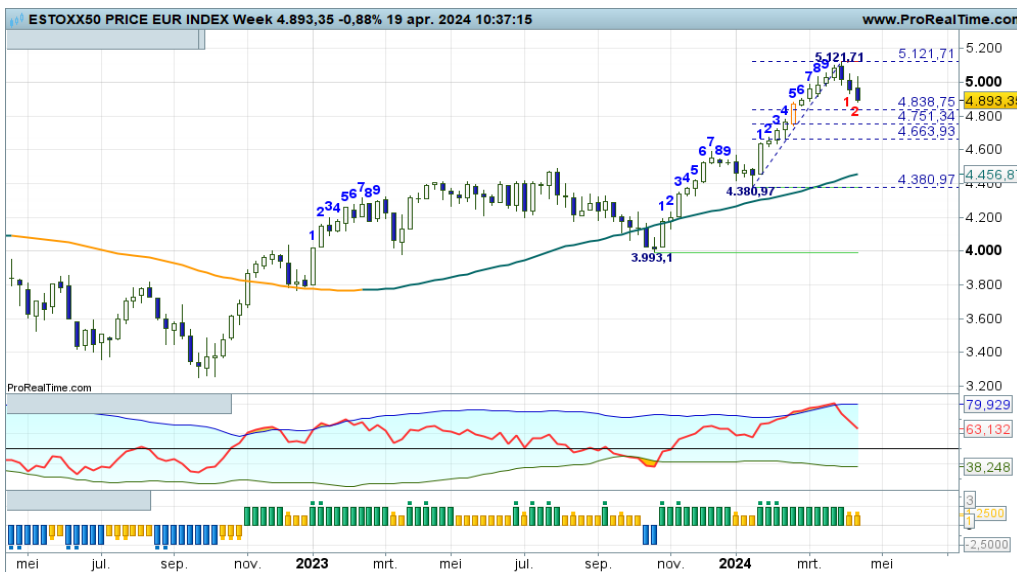
DAX® index - Beren met meer corrigerende tikken



“ Een milde koersdaling tot aan de Fibo grid is toegestaan, het is wachten op signalen van bodemvorming om daarna de trend te vervolgen, dat is voornamelijk het meest waarschijnlijke scenario. Trendbeleggers loeren op nieuwe of additionele koopkansen”, zo schreef ik vorige week. Ik hoef hier niets aan toe te voegen, de correctiefase houdt nog even aan. Het is wachten op de eerstvolgende witte candle.

[Bekijk de BNP Paribas Turbo's](#)

EUROSTOXX50® index - Bulls laten een correctie toe



Ook op dit speelveld zien we corrigerende berentikken, als zijnde een afkoeling binnen de uptrend. Zolang de candles zwart kleuren en de swingteller doortelt in een rode stand, is de correctie valide op het Dashboard. Een rondje winstnemingen voor trendvolgende beleggers die blijven loeren op een nieuwe hogere bodem voor nieuwe of additionele koopkansen.

[Bekijk de BNP Paribas Turbo's](#)

De waarde van uw belegging kan fluctueren. In het verleden behaalde resultaten bieden geen garantie voor de toekomst. Turbo's zijn complexe instrumenten en brengen vanwege het hefboomeffect een hoog risico mee van snel olopende verliezen. 7 op de 10 retail beleggers verliest geld met de handel in turbo's. Het is belangrijk dat u goed begrijpt hoe turbo's werken en dat u nagaat of u zich het hoge risico op verlies kunt permitteren.

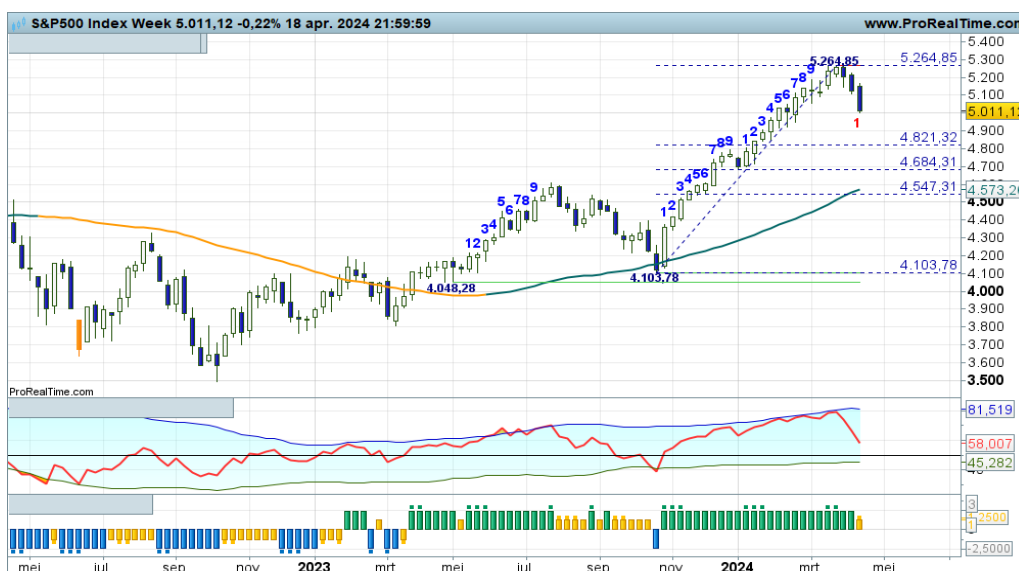
NASDAQ index - Correctie wordt ingezet



“Een correctie naar de Fibo grid rond 16.800 tot 15.750 behoort tot de mogelijkheden. De trend is sterk, dus het is uitzien naar nieuwe koopkansen na een eventuele gezonde correctie, of na het beëindigen van de stabilisatiefase”, zo luidde vorige week mijn commentaar. Deze week laten de beren zien dat zij met hun corrigerende tikken de euforie boven in het veld temperen. Trendvolgende beleggers overwegen om deels winst te verzilveren.

[Bekijk de BNP Paribas Turbo's](#)

S&P500 index - Beren aan zet



“Niet meer dan een gezonde correctie om de afstand met de SMA-lijn te verkleinen. Na een succesvolle dip zijn er weer koopkansen voor trendvolgende beleggers”, zo luidde vorige week mijn commentaar. Deze week vervolgen de beren hun pad richting de Fibo grid. Maar eens bezien wanneer bodemstampers het veld weer betreden om de correctie te beëindigen. Voor nu overwegen om Turbo Long posities te verkleinen.

[Bekijk de BNP Paribas Turbo's](#)

NIKKEI 225 index - Normale dip



Binnen de redelijk sterke trendfase is er thans sprake van enige afkoeling, ondersteund door swingteller en RSI. De DBS-indicator geeft een Exit Long coachingstip, dus enige winsten veiligstellen is de overweging. De index kan immers zakken naar de 35.000+ zone, of zelfs iets lager, om daarna de trend te vervolgen. Er is voldoende correctieruimte zonder dat de trend in gevaar komt.

[Bekijk de BNP Paribas Turbo's](#)

De waarde van uw belegging kan fluctueren. In het verleden behaalde resultaten bieden geen garantie voor de toekomst. Turbo's zijn complexe instrumenten en brengen vanwege het hefboomeffect een hoog risico mee van snel olopende verliezen. 7 op de 10 retail beleggers verliest geld met de handel in turbo's. Het is belangrijk dat u goed begrijpt hoe turbo's werken en dat u nagaat of u zich het hoge risico op verlies kunt permitteren.

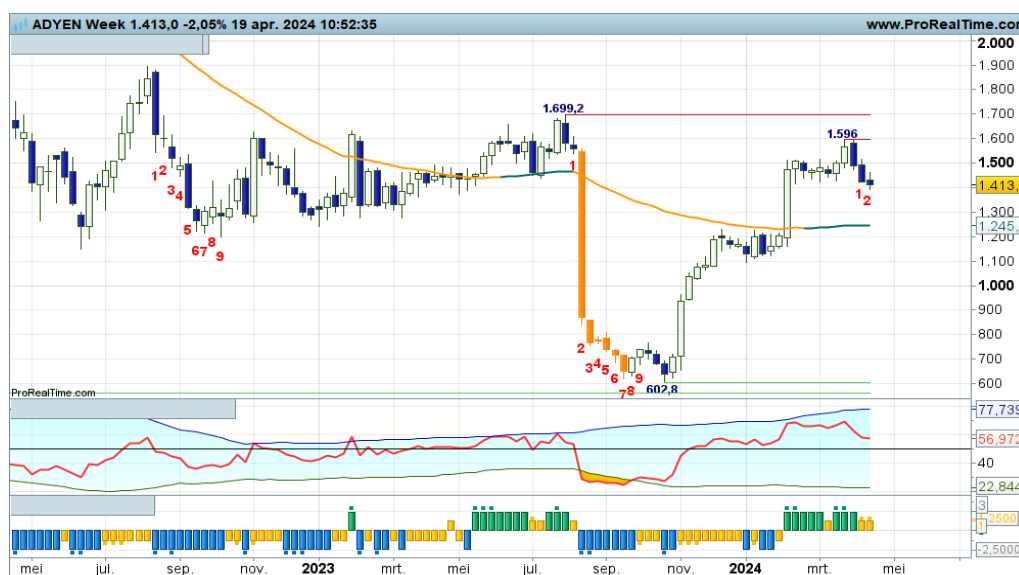
ABN Amro Bank - Bulls in pauzestand



“Echter, in swing +8 een oranje MRI candle, terwijl de RSI boven de OB lijn noteert. Grote kans op topvorming en correctie, zo lijkt het. Komende week een zwarte candle mag aanleiding zijn om wat winsten te verzilveren”, zo schreef ik vorige week. En zie, deze week na swing +9 een zwarte candle en een OB downcross bij de RSI. Voldoende redenen om nog meer Turbo Long posities te verzilveren.

[Bekijk de BNP Paribas Turbo's](#)

Adyen - Milde berendruk



Meer zwart met een rode swingteller. Met deze voortgang is een licht neerwaarts koersbeeld te verwachten tussen circa 1400 en 1600. Het is even aanzien wat de spelers van plan zijn binnen de matige positieve trendfase. Turbo Long posities mogen worden aangehouden, deels afromen is ook een optie gezien de stand van de DBS indicator.

[Bekijk de BNP Paribas Turbo's](#)

Aegon - Topvorming boven in het stijgingskanaal

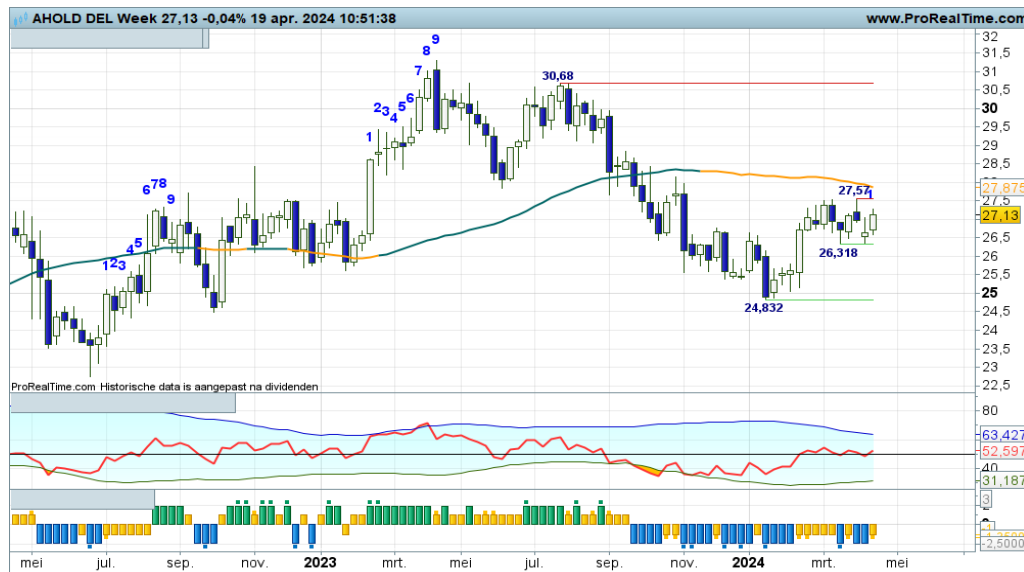


Na de zwarte sprieterige candle van vorige week lijkt de opswing te haperen boven in het stijgingskanaal. Topvorming in de maak als opmaat voor een correctie richting de onderkant van het stijgingskanaal zo rond 5,10. Ik zie negatieve divergentie op de RSI dus dat kan voor extra berendruk zorgen. Voor nu overwegen om koopposities te verkleinen, aangezien de swingteller op -1 springt.

[Bekijk de BNP Paribas Turbo's](#)

De waarde van uw belegging kan fluctueren. In het verleden behaalde resultaten bieden geen garantie voor de toekomst. Turbo's zijn complexe instrumenten en brengen vanwege het hefboomeffect een hoog risico mee van snel olopende verliezen. 7 op de 10 retail beleggers verliest geld met de handel in turbo's. Het is belangrijk dat u goed begrijpt hoe turbo's werken en dat u nagaat of u zich het hoge risico op verlies kunt permitteren.

Ahold - Zwabberen tussen groen en rood



Het wil voorslansnog niet erg vlotten met het koersverloop. Het is heen en weer zwiepen tussen 26+ steun en 27,50 weerstand. De koers moet een van deze krijtstrepen slechten om een nieuwe significante beweging te kunnen starten. Daar maar even op wachten, dan kan een nieuw scenario worden geschetst.

Bekijk de BNP Paribas Turbo's

Akzo Nobel - Berendruk kan aanzwellen



Een lastig koersverloop met een mix aan tegenstrijdige bevindingen, waarbij de beren hun grip willen vergroten. Er dreigt een downtrendfase richting zo mogelijk de 60,00 zone, tenzij het de bulls lukt om met een witte candle vanaf circa 65,00 een dubbele bodem te plaatsen. Voorslansnog hebben de beren de meeste troefkaarten in handen, maar eens bezien of zij die goed kunnen uitspelen.

Bekijk de BNP Paribas Turbo's

Arcelor Mittal - Bulls laten het afweten

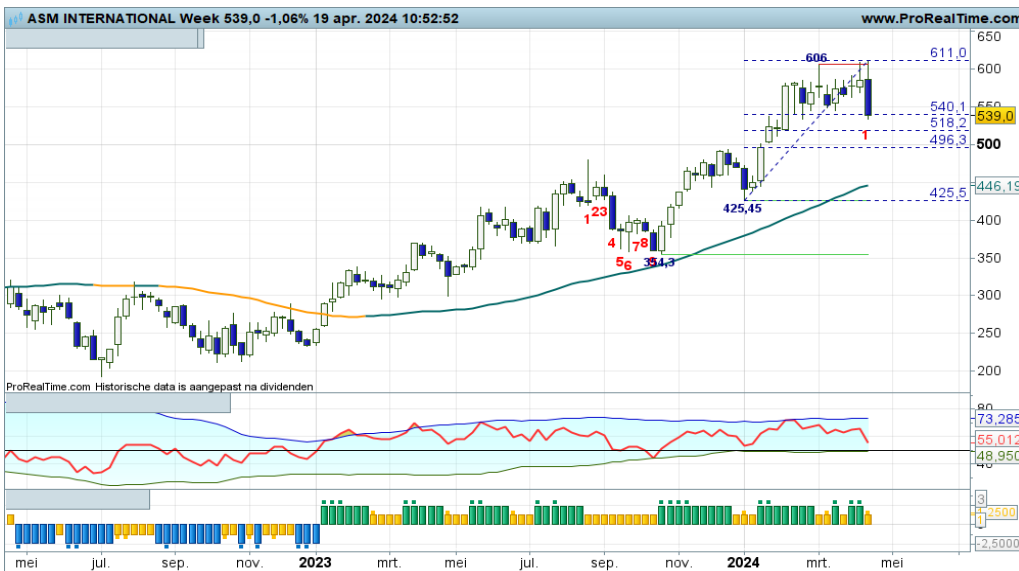


“Het oogt allemaal wat grillig, dus tussentijdse berentikken zijn goed mogelijk. De DBS indicator rechtvaardigt het aanhouden van Turbo Long posities. Zit de rit maar uit, zo luidt de coachingoverweging”, zo meldde ik vorige week. Welnu, de bulls laten het afweten, de verwachte opleving laat op zich wachten. Voor nu de kat uit de boom kijken en wachten op nieuwe kansen.

Bekijk de BNP Paribas Turbo's

De waarde van uw belegging kan fluctueren. In het verleden behaalde resultaten bieden geen garantie voor de toekomst. Turbo's zijn complexe instrumenten en brengen vanwege het hefboomeffect een hoog risico mee van snel olopende verliezen. 7 op de 10 retail beleggers verliest geld met de handel in turbo's. Het is belangrijk dat u goed begrijpt hoe turbo's werken en dat u nagaat of u zich het hoge risico op verlies kunt permitteren.

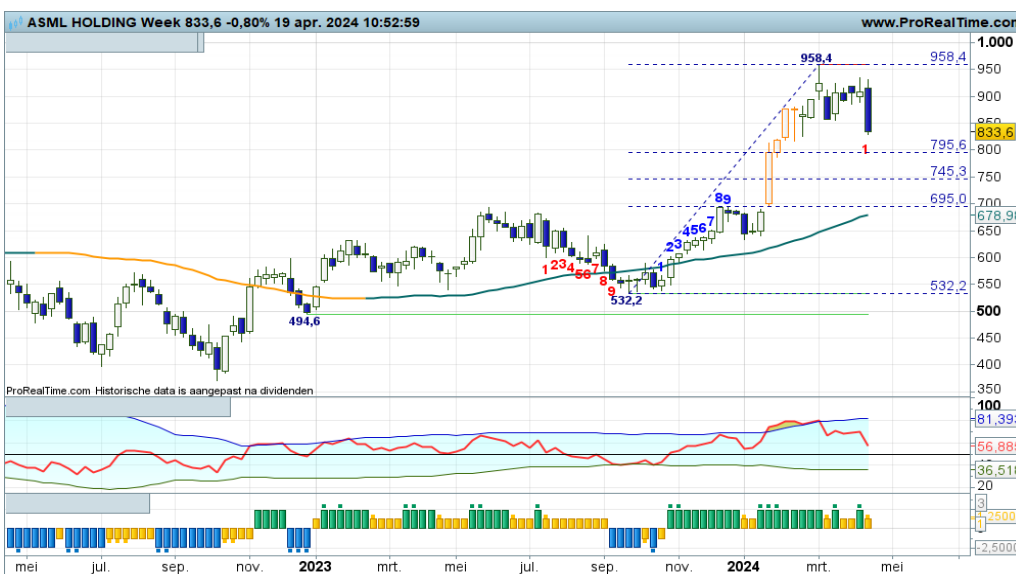
ASMI - Stevige berentik



Binnen de sterke trendfase delen de beren zo nu en dan een stevige tik uit, zoals dat deze week ook het geval is. Swingteller meteen naar een -1 stand, dus de correctiefase gaat meteen in, zo te zien. De koers mag worden teruggedrukt tot in de Fibo grid op uiterlijk 496,00, daar bodemen valideert de uptrend en biedt dan weer nieuwe aankoopkansen. Voor nu overwegen om deels winsten te verzilveren op uitstaande koopposities.

[Bekijk de BNP Paribas Turbo's](#)

ASML - Corrigerende berentikken



Het zag er niet naar uit dat de beren deze week een flinke tik zouden uitdelen. Het zij zo, af en toe een verrassingsaanval vanuit het berenkamp hoort er bij. Vooralsnog zijn het corrigerende berentikken tot mogelijk in de Fibo grid. De afstand met de SMA-lijn mag worden verkleind, het is uitzien naar een nieuwe hogere bodem voor nieuwe of additionele aankoopkansen. Laat de beer maar even uitrusten.

[Bekijk de BNP Paribas Turbo's](#)

ASR Nederland - Bulls stabiliseren boven in het veld



In de afgelopen drie weken stabiliseren de bulls zo rond 45,00, in afwachting van een vervolg van de uptrend. Deze grafiek kenmerkt zich door zogenaamde terrassendynamiek, ofwel zijwaarts koersverloop binnen een positieve trendfase. Maar eens bezien wanneer de bulls het huidige terras verlaten. Turbo Long posities mogen vooralsnog worden aangehouden.

[Bekijk de BNP Paribas Turbo's](#)

BESI - Nog even wat berendruk



De beren houden nog even de regie, getuige de rangen en standen bij de indicatoren. De trend als zodanig komt niet in gevaar, daartoe is er voldoende correctieruimte. Wellicht bodemvorming rond 130,00 of iets lager op 122,00, daarna mogen de bulls de draad weer oppikken. Trendvolgende beleggers kunnen overwegen om hun koopposities uit hoofde van moneymanagement wat te verkleinen.

[Bekijk de BNP Paribas Turbo's](#)

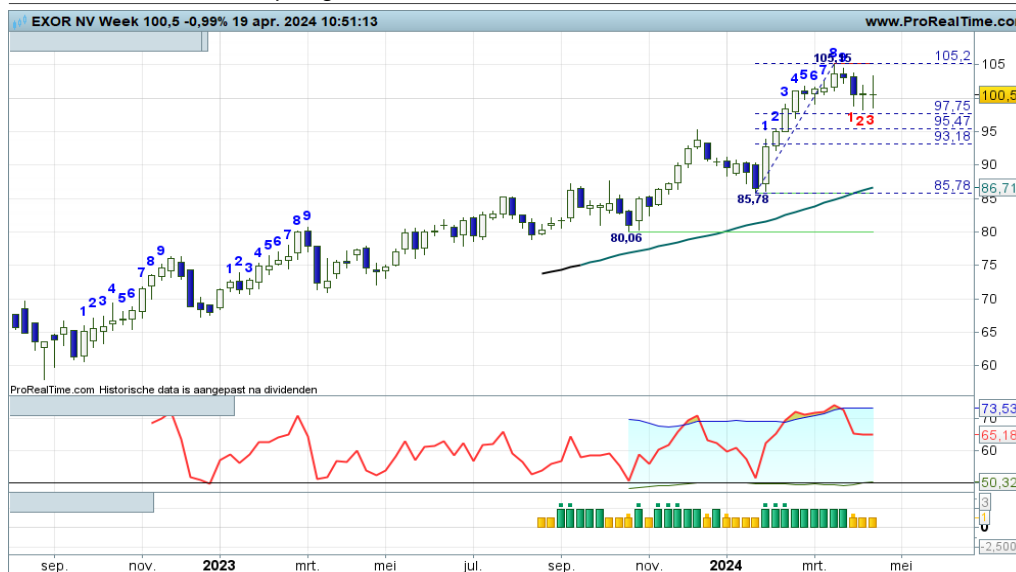
DSM - Firmenich - Uptrend hapering



Charttechnisch oogt het beeld positief met een serie hogere toppen en hogere bodems, Toch is enige vermoeidheid zichtbaar bij de bulls, getuige de -1 stand op de swingteller, maar nog wel met witte candle. Adempauze, boven 107+ mogen ze hun rit vervolgen. Zo niet, dan toch maar wat winsten veiligstellen.

[Bekijk de BNP Paribas Turbo's](#)

Exor NV - Correctie kan opdrogen



De recent gestarte correctie vanaf 105+ lijkt nu alweer op te drogen, nipt boven de eerste Fibo lijn op krap 98,00. Deze week opnieuw een zwieperige Doji candle, de beren krijgen niet echt poot aan de grond. Het is wachten op een solide witte candle, dan geven de bulls te kennen de uptrend te vervolgen. Dan zijn er weer koopkansen voor trendvolgende beleggers.

[Bekijk de BNP Paribas Turbo's](#)

De waarde van uw belegging kan fluctueren. In het verleden behaalde resultaten bieden geen garantie voor de toekomst. Turbo's zijn complexe instrumenten en brengen vanwege het hefboomeffect een hoog risico mee van snel olopende verliezen. 7 op de 10 retail beleggers verliest geld met de handel in turbo's. Het is belangrijk dat u goed begrijpt hoe turbo's werken en dat u nagaat of u zich het hoge risico op verlies kunt permitteren.

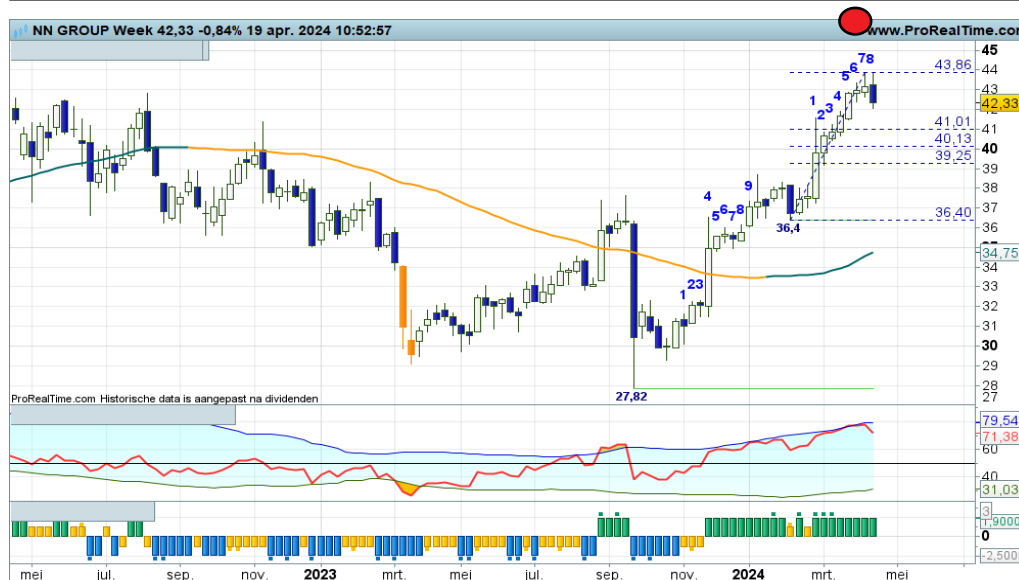
KPN - Onzeker koersbeeld



Het koersbeeld oogt onrustig en nerveus, de spelers weten even niet wat ze moeten doen, de koers zwaait flink heen en weer. De ondertoon is positief, maar ik zie wel wat negatieve divergentie bij de RSI, dus onderhuidse spanning kan toenemen. Voldoende redenen om maar even op afstand de strijd te volgen.

[Bekijk de BNP Paribas Turbo's](#)

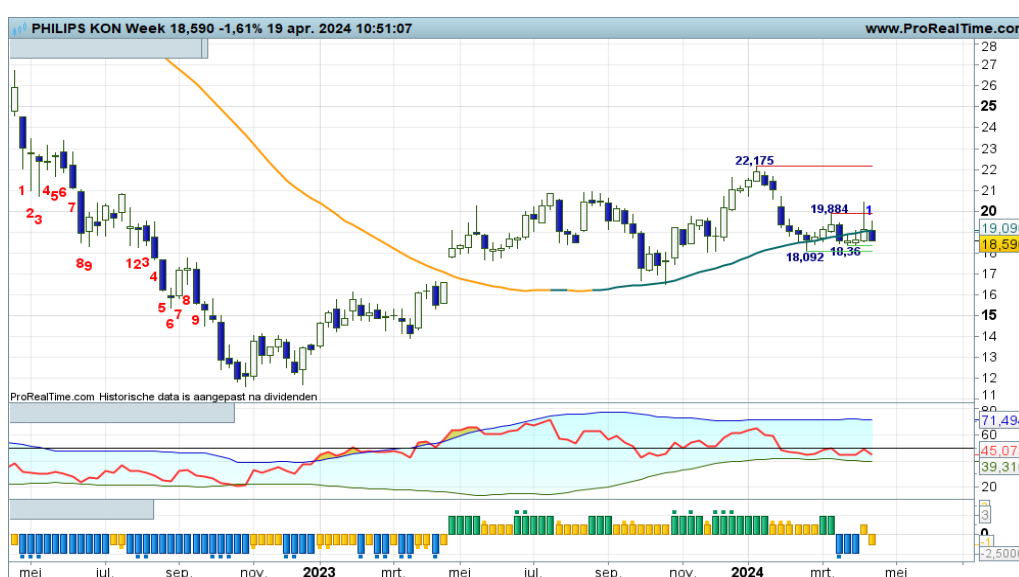
NN Group - Stieren zijn moe, ze willen even dippen



“De RSI nadert de OB-lijn, dus oppassen als er binnenkort een zwarte candle verschijnt. Dat kan de opmaat worden voor een stevige correctie. Stel op tijd wat winsten veilig”, zo schreef ik vorige week. En zie, deze week mogelijk een Bearish Engulfing patroon in swing +8 met een afketsende RSI. Charttechnisch gezien is een correctie haalbaar tot in de Fibo grid rond 41,00 tot 39,00. Trendbeleggers kunnen overwegen om wat winsten te verzilveren.

[Bekijk de BNP Paribas Turbo's](#)

Philips - Bulls kleven aan de SMA lijn, wanneer zijn ze los?

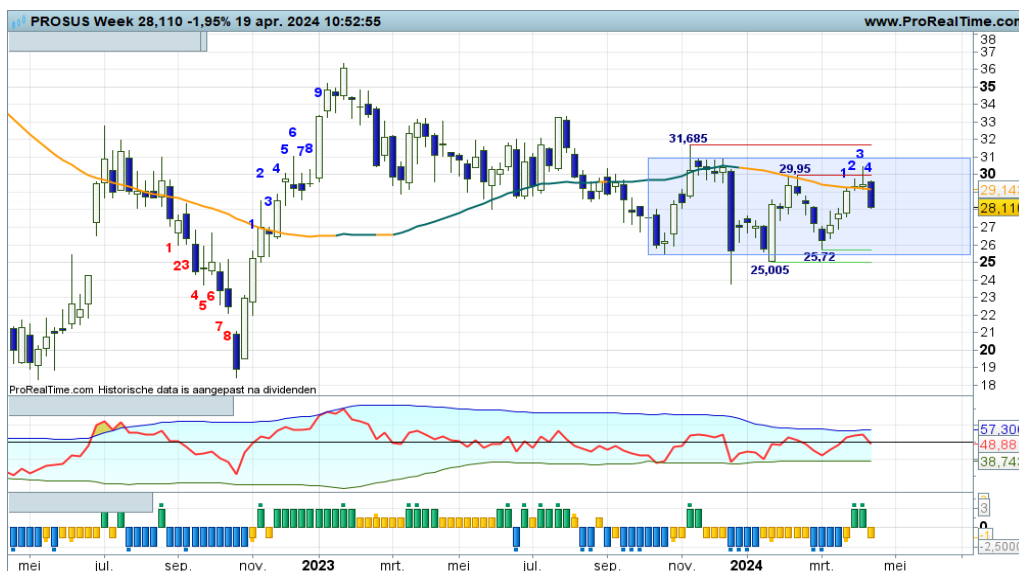


Voor de negende achtereenvolgende week hangen de bulls aan de SMA lijn. Een dappere overlevingsstrijd op een krap speelveld met 18+ steun en krap 20,00 weerstand. Een van deze krijtstrepen moet worden uitgenomen om een nieuwe significante koersbeweging te kunnen starten. Tot dat moment is wellicht een zijlijnpositie de beste optie.

[Bekijk de BNP Paribas Turbo's](#)

De waarde van uw belegging kan fluctueren. In het verleden behaalde resultaten bieden geen garantie voor de toekomst. Turbo's zijn complexe instrumenten en brengen vanwege het hefboomeffect een hoog risico mee van snel olopende verliezen. 7 op de 10 retail beleggers verliest geld met de handel in turbo's. Het is belangrijk dat u goed begrijpt hoe turbo's werken en dat u nagaat of u zich het hoge risico op verlies kunt permitteren.

Prosus - Koersvorming binnen een grillige tradingrange



Het gaat er nogal wispelturig aan toe op dit speelveld. Op afstand gezien lijkt een grillige tradingrange valide met 25+ als onderlijn en rond 30,00 de bovenlijn. Nu is een heftige strijd gaande bij de bovenkant van de tradingrange, dus de kans neemt toe dat de onderkant van de range weer opgezocht kan worden. Deze week doen de beren hiertoe een dappere poging. Het blijft een lastig en grillig koersverloop.

[Bekijk de BNP Paribas Turbo's](#)

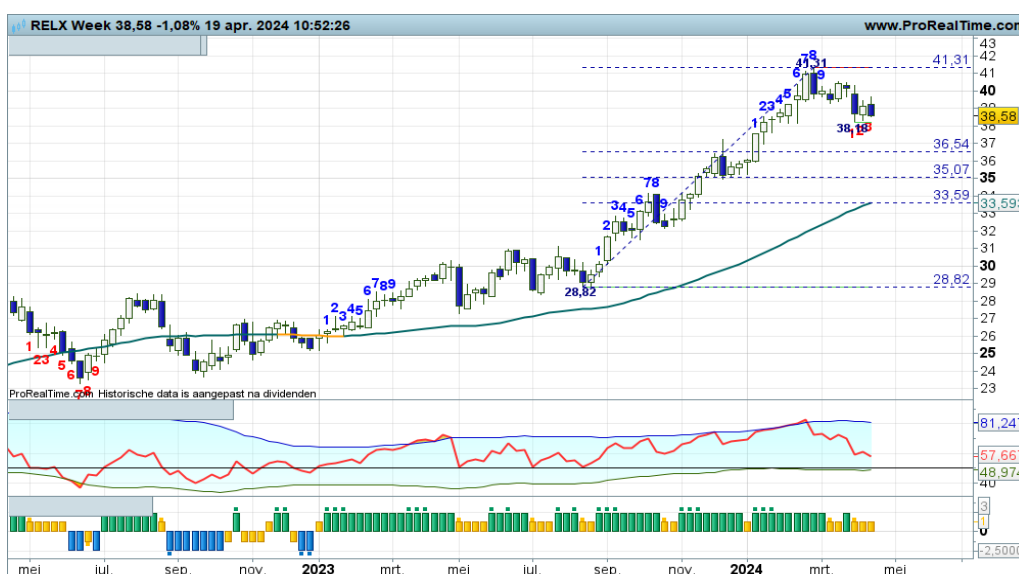
Randstad - Bulls in heftige strijd gewikkeld nipt onder de SMA-lijn



Deze grafiek verdient geen schoonheidsprijs wat betreft trendmatigheid, het oogt allemaal veel te grillig. Dan maar in eerste instantie een charttechnische beoordeling. Dan blijkt dat de bulls proberen te overleven bij de SMA-lijn. Ze hangen rond de gemiddelde lijn in een uiterste poging de beren van zich af te schudden. Even aanzien of zij in staat zijn om boven de SMA lijn te komen. Letwel, volgens de DBS-indicator is een Downstatus valide.

[Bekijk de BNP Paribas Turbo's](#)

RELX - Correctiefase

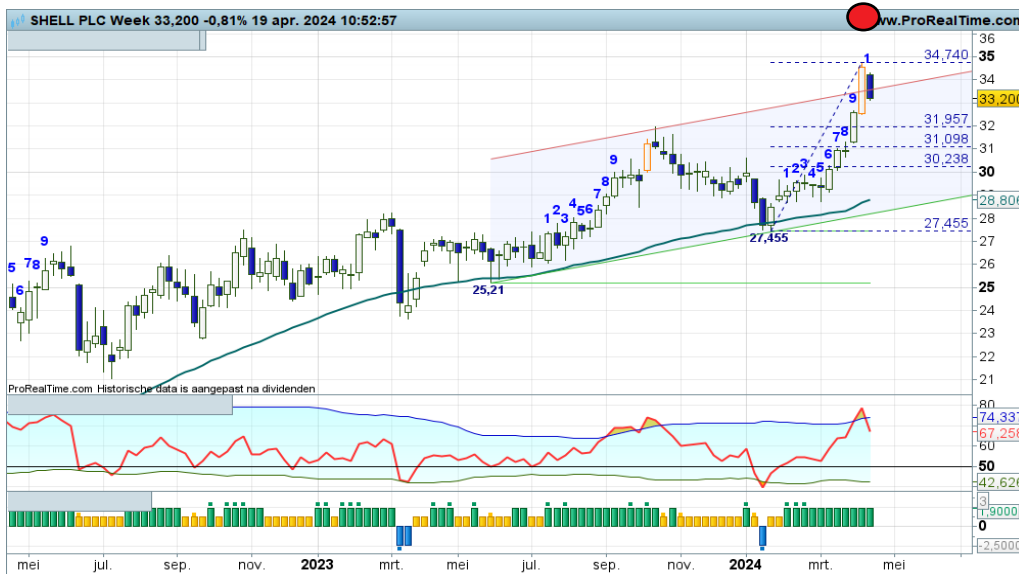


Rustig afkoelen richting de Fibonaci grid op 36+ tot 33+, een hogere bodem plaatsen en dan de trend weer hervatten, zo luidt het meest waarschijnlijke scenario. Voor nu overwegen om (deels) Turbo Long posities te verzilveren en uit te zien naar nieuwe of additionele aankoopkansen. Dit is in het kort mijn coaching commentaar. of

[Bekijk de BNP Paribas Turbo's](#)

De waarde van uw belegging kan fluctueren. In het verleden behaalde resultaten bieden geen garantie voor de toekomst. Turbo's zijn complexe instrumenten en brengen vanwege het hefboomeffect een hoog risico mee van snel olopende verliezen. 7 op de 10 retail beleggers verliest geld met de handel in turbo's. Het is belangrijk dat u goed begrijpt hoe turbo's werken en dat u nagaat of u zich het hoge risico op verlies kunt permitteren.

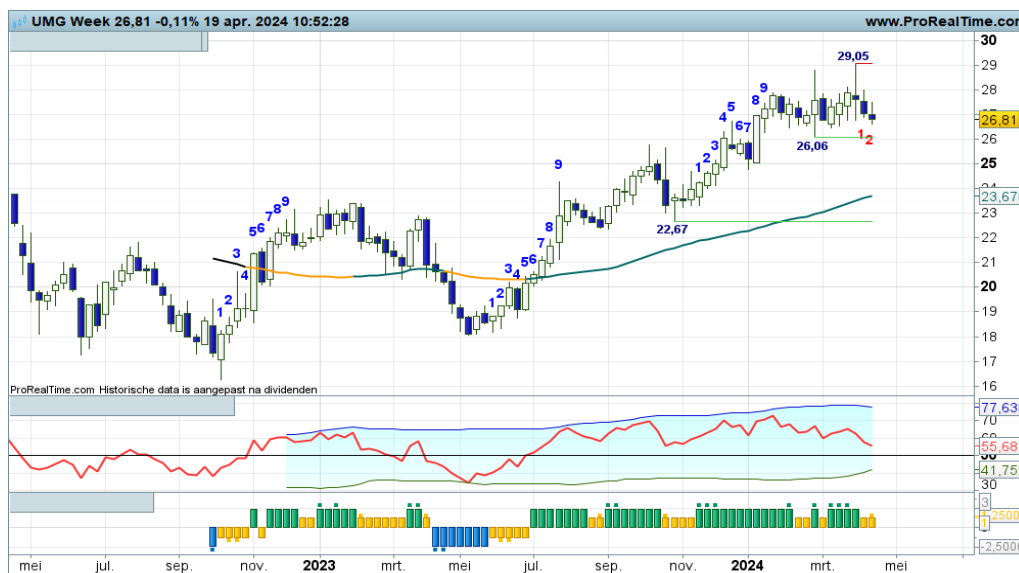
Shell PLC - Overdreven positief sentiment wordt weggepoetst



“Deze week dan ook een oranje MRI candle in combinatie met een RSI boven de OB-lijn. Kans op topvorming neemt dan ook aanzienlijk toe, het wordt tijd voor een gezonde afkoeling. Maar daartoe moet eerst een zwarte candle worden geplaatst. Als dat gebeurt kunnen koopposities worden verzilverd”, zo schreef ik vorige week. Deze week krijgt dit scenario een vervolg door de zwarte candle in combinatie met de OB downcross. Trendbeleggers weten wat ze moeten doen.

[Bekijk de BNP Paribas Turbo's](#)

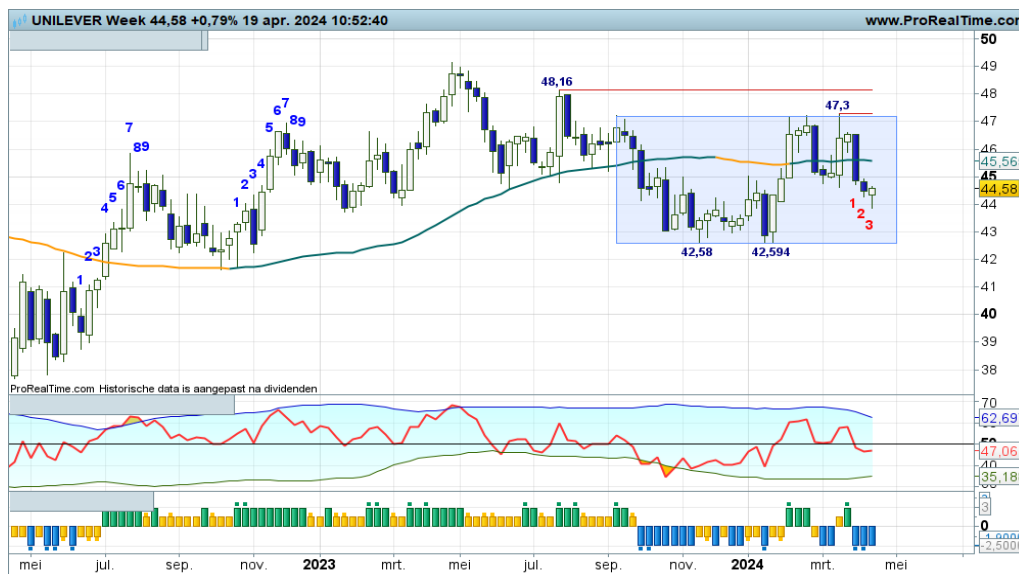
UMG - Zijwaarts koersverloop, weinig animo



Al een aantal weken is er sprake van een zijwaarts koersverloop, de koers komt niet echt van zijn plaats. Ik noem dit veelal een correctie in tijd en niet in prijs. Het is dan ook wachten op een duidelijk signaal waaruit blijkt dat de bulls de uptrend een nieuwe impuls willen geven, dit is het meest waarschijnlijke scenario. Even aan de zijlijn wachten dus.

[Bekijk de BNP Paribas Turbo's](#)

Unilever - Volatief koersritme binnen een brede trading range



Charttechnisch gezien wil ik vasthouden aan een tradingrange configuratie met afgerond 43,00 als steunzone en 47,00 als weerstand. Binnen deze range wordt de koers flink heen en weer gezwiept met deze week een kleine bodycandle, waardoor er sprake is stabilisatie rond de middenstip. Boven 47,3 of onder 44,6 is een nieuwe significante beweging te verwachten.

[Bekijk de BNP Paribas Turbo's](#)

De waarde van uw belegging kan fluctueren. In het verleden behaalde resultaten bieden geen garantie voor de toekomst. Turbo's zijn complexe instrumenten en brengen vanwege het hefboomeffect een hoog risico mee van snel olopende verliezen. 7 op de 10 retail beleggers verliest geld met de handel in turbo's. Het is belangrijk dat u goed begrijpt hoe turbo's werken en dat u nagaat of u zich het hoge risico op verlies kunt permitteren.

Wolters Kluwer - Correctie houdt nog even aan



Een correctie is in volle gang. De koers zakt tot aan de Fibonacci grid, even aanzien te hoever de koers nog kan dippen. Na een succesvolle correctie zijn er weer aankans voor trendvolgende beleggers. Ik schat in dat rond 136 tot 135 gebodemd gaat worden. Tot dat moment kunnen wat winsten worden verzilverd. Deze week al weer een poging om op de eerste Fibonacci lijn te bodemen.

[Bekijk de BNP Paribas Turbo's](#)

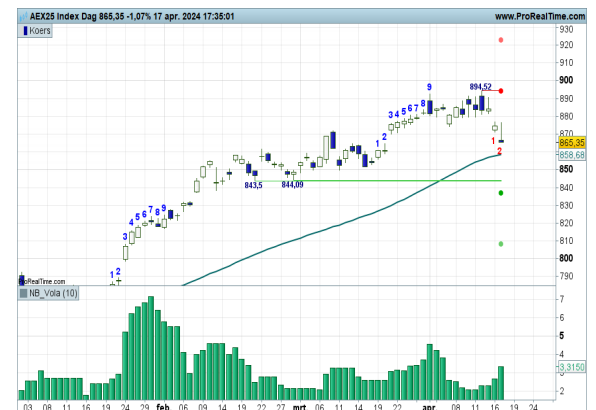
Chart Navigator - TA Coaching Rubriek

Wat weet u van volatiliteit?

Wist u dat volatiliteit...

- de mate van beweeglijkheid is van een koersbeweging?
- ook turbulentie genoemd mag worden, of zelfs nervositeit of grilligheid?
- de standaarddeviatie is van een koersschommeling in een bepaalde periode?
- niets te maken heeft met de richting van koersen?
- weerspiegeld wordt door de lengte van de candle sprieten, maar ook door de candle zebra grafiek?
- een belangrijke component is in de optieprijs?
- er in twee vormen is: historische en implied volatiliteit?
- geen enkele invloed heeft op de Turbo prijs?
- wel kan zorgen voor heftige turbulentie, waardoor de stoploss in de Turbo eerder dan verwacht of gewenst wordt aangetikt?
- gemeten kan worden met zes indicatoren? Te weten de envelop indicatoren Bollinger Bands, Keltner Channel, Donchian indicator, maar ook Chaikin Volatility Index, Twiggs Volatility Index, de RVI Relatieve Volatilitets Index en de ATR, VIX en VStoxx. En mijn NB_Vola indicator, hiernaast afgebeeld, uitleg volgt direct.
- zelf berekend kan worden met de volgende eenvoudige formule: $(\text{Hoogste koers} - \text{Laagste koers}) / (\text{Hoogste koers} + \text{Laagste koers}) / 2 * 100$. En dit dat over een zelf gekozen periode.
- gemeten over de meest recente 10 dagen van het AEX koersverloop uitkomt op afgerond 3,20%? En dat je dit als volgt moet interpreteren: met 68,3% waarschijnlijkheid (1xSTD) beweegt de AEX de komende 10 dagen tussen 870 (actuele koers) + 3,2% en 870 - 3,2%, dus tussen 840 en 894+, toevalligerwijs de eerste groene en eerste rode streep. Met 95,4% waarschijnlijkheid (2x STD) beweegt de AEX tussen 870 +2x3,2% en 870-2x3,2%, dus tussen 813 en 923. En dan is er nog de 3x STD met een 99,9% waarschijnlijkheid die uitkomt op 810 en 950, dat zijn veelal heel veilige prognoses. In de grafiek hiernaast staat de NB_Vola indicator afgebeeld met in de chart zelf de berekende vola levels. Het geeft inzicht tussen welke niveaus de onderliggende waarde in de gedefinieerde periode kan bewegen. Een aardige blik in de toekomst, niet waar? Ik ga verder experimenteren met de NB_Vola indicator, ik hou u op de hoogte van nieuwe ontdekkingen en/of ontwikkelingen.

AEX met de nieuwe NB_Vola indicator



LUNCH WEBINAR

TA coaching sessie voor korte termijn beleggers, op zoek naar tips en inspiratie.

Donderdag 25 april 12:00 uur



BB&B WEBINAR

TA coaching sessie voor middellange termijn trendvolgende beleggers.

Maandag 21 mei, 19:30 uur



WEBARCHIEF

U kunt elk webinar na afloop van de uitzending op elk moment terugzien in het webarchief.

Naar het webarchief

De waarde van uw belegging kan fluctueren. In het verleden behaalde resultaten bieden geen garantie voor de toekomst. Turbo's zijn complexe instrumenten en brengen vanwege het hefboomeffect een hoog risico mee van snel olopende verliezen. 7 op de 10 retail beleggers verliest geld met de handel in turbo's. Het is belangrijk dat u goed begrijpt hoe turbo's werken en dat u nagaat of u zich het hoge risico op verlies kunt permitteren.

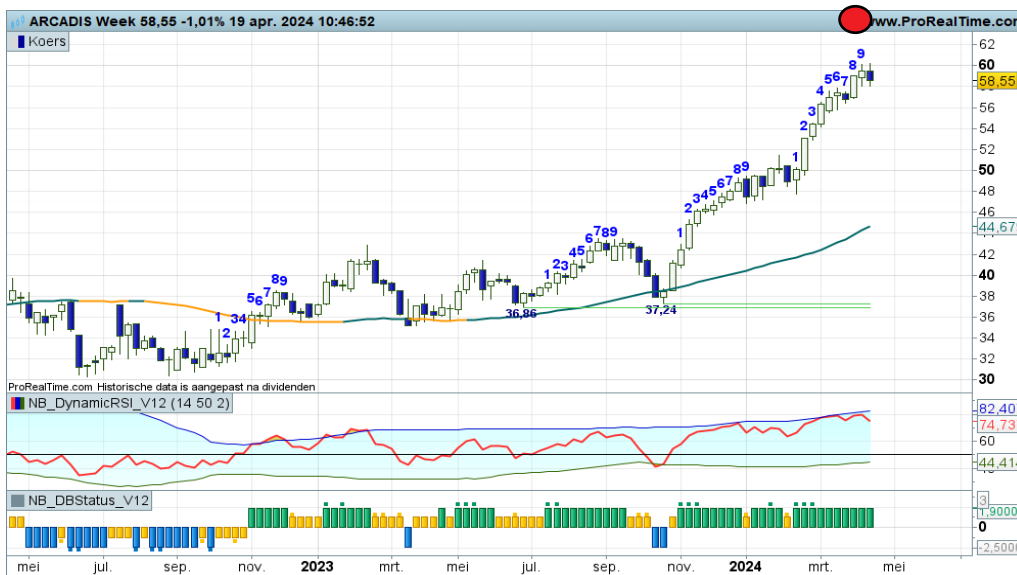
Aalberts - Mooi lijnenspel



Een prachtig lijnenspel op deze grafiek, waarmee inzichtelijk wordt gemaakt dat de ondertoon positief is, maar dat de spelers toe zijn aan een pauze, ofwel milde correctie. De countertrend beweging, ondersteund door RSI en swingteller, mag aanhouden tot uiterlijk de oplopende steunlijn rond 40,00. Daar ergens bodemen biedt nieuwe of additionele koopkansen. Voor nu overwegen om eventueel wat winsten veilig te stellen.

[Bekijk de BNP Paribas Turbo's](#)

Arcadis - Stevige uptrend



Al zeer geruime tijd is er sprake van een glooiend proces van hogere toppen en hogere bodems, ofwel een stijgende trendfase, gelardeerd met tussentijdse correcties. Dit laatste dreigt nu weer te gebeuren, gezien de aarzeling bij de bulls na swing +9. Even de vinger aan de pols als er koopposities uitstaan, bij meer zwarte candles overwegen om wat winsten te verzilveren. De afstand met de gemiddelde lijn mag immers worden verkleind.

[Bekijk de BNP Paribas Turbo's](#)

BAM - Dreigende topvorming hoog in het veld

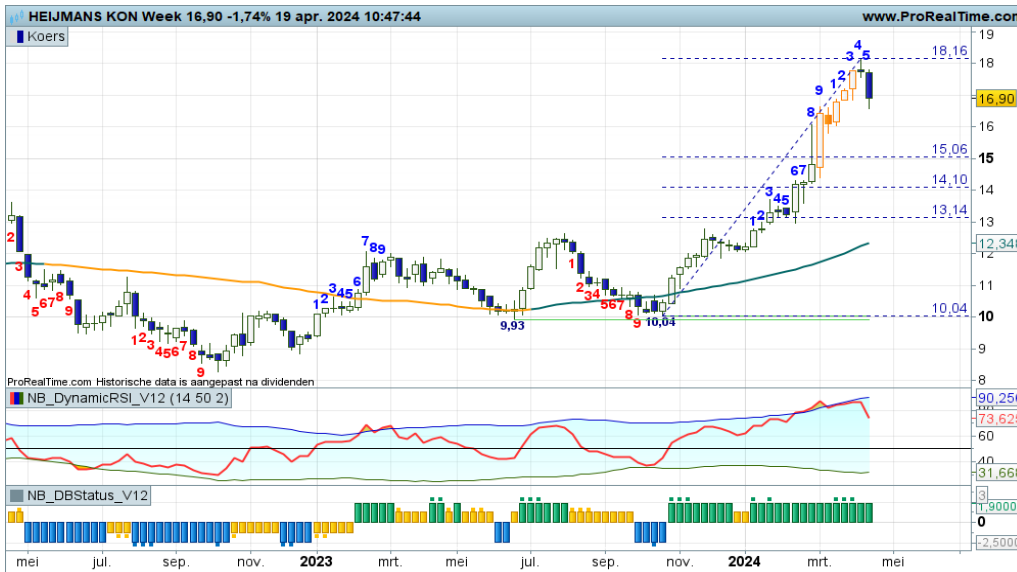


We hebben allemaal meegemaakt hoe de koers in een kort tijdsbestek van 2,00 naar krap 4,00 werd gestuurd. Vorige week werd dit beloofd met een +9 stand op de swingteller, deze week zien we een lichte hapering in het koersbeeld door een zwarte candle. Topvorming dreigt tegen de rode streep, voldoende reden om wellicht wat Turbo Long posities op te ruimen.

[Bekijk de BNP Paribas Turbo's](#)

De waarde van uw belegging kan fluctueren. In het verleden behaalde resultaten bieden geen garantie voor de toekomst. Turbo's zijn complexe instrumenten en brengen vanwege het hefboomeffect een hoog risico mee van snel oplopende verliezen. 7 op de 10 retail beleggers verliest geld met de handel in turbo's. Het is belangrijk dat u goed begrijpt hoe turbo's werken en dat u nagaat of u zich het hoge risico op verlies kunt permitteren.

Heijmans - Tijd voor een gezonde correctie



De bulls hebben een prima prestatie geleverd door de koers naar de 18,00 zone te sturen. Nu zijn ze toe aan een pauze, getuige de zwarte candle in de maak en een afketsende RSI tegen de OB-lijn. De afstand met de SMA-lijn mag worden verkleind tot aan de Fibo grid rond 15,00 tot 13+. Daar bodemen valideert de trend en biedt weer nieuwe of additionele koopkansen.

[Bekijk de BNP Paribas Turbo's](#)

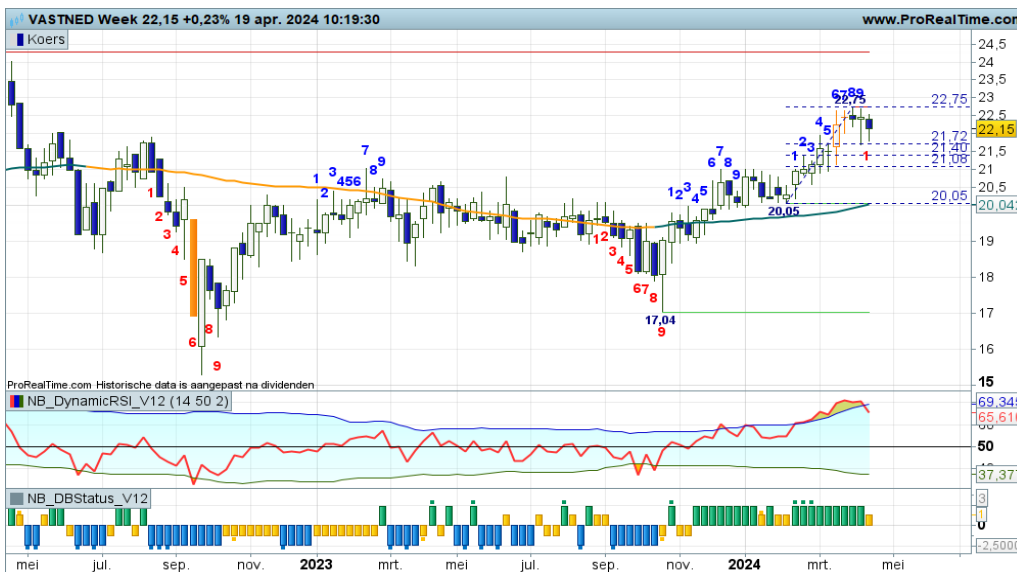
JDE Peet's - Bulls mogen rebounden



In de afgelopen weken werd de koers rap onderuit gehaald, de beren waren heer en meester op het veld. Maar daar kan verandering in komen, de bulls slijpen hun messen om te rebounden richting de Fibo grid op krap 22,00. Een dappere herstelbeweging, mede gevoed door de RSI. Al met al een spannende propositie voor koopjesjagers en countertrend spelers.

[Bekijk de BNP Paribas Turbo's](#)

Vastned - Extra aanloopje binnen de uptrend

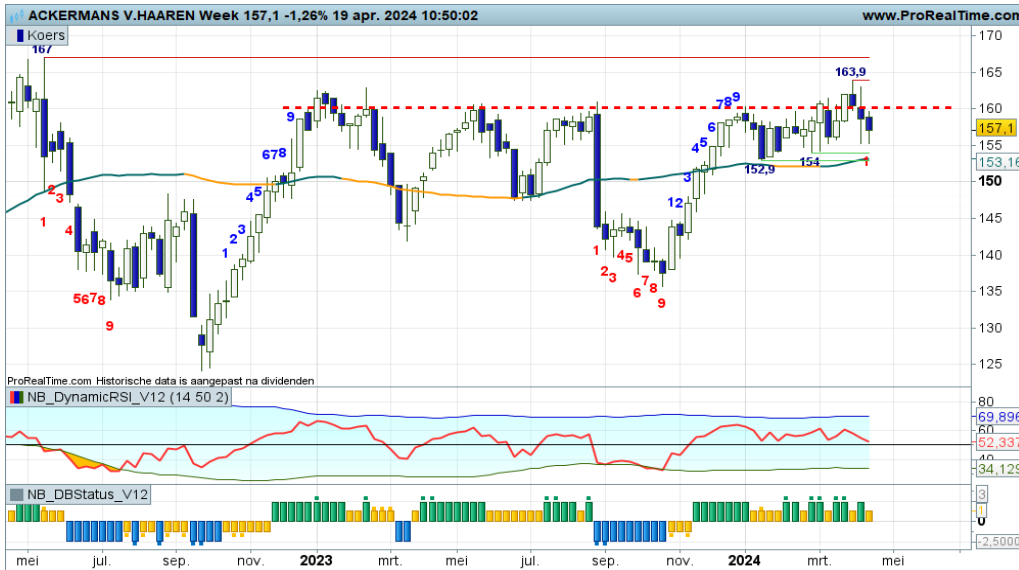


Langzaam maar zeker groeit de trendmatigheid op dit speelveld. Anders gezegd, een proces van hogere toppen en hogere bodems wordt wat duidelijker. Recent is er getopt op 22,75, waarna een milde correctie van start ging, die nu wordt bevestigd door swingteller en RSI. Wegzakken richting 21+ om daar te bodemen zou prima passen in het trendplaatje. Voor trendbeleggers geldt dan ook de strategie "kopen op zwakte"

[Bekijk de BNP Paribas Turbo's](#)

De waarde van uw belegging kan fluctueren. In het verleden behaalde resultaten bieden geen garantie voor de toekomst. Turbo's zijn complexe instrumenten en brengen vanwege het hefboomeffect een hoog risico mee van snel olopende verliezen. 7 op de 10 retail beleggers verliest geld met de handel in turbo's. Het is belangrijk dat u goed begrijpt hoe turbo's werken en dat u nagaat of u zich het hoge risico op verlies kunt permitteren.

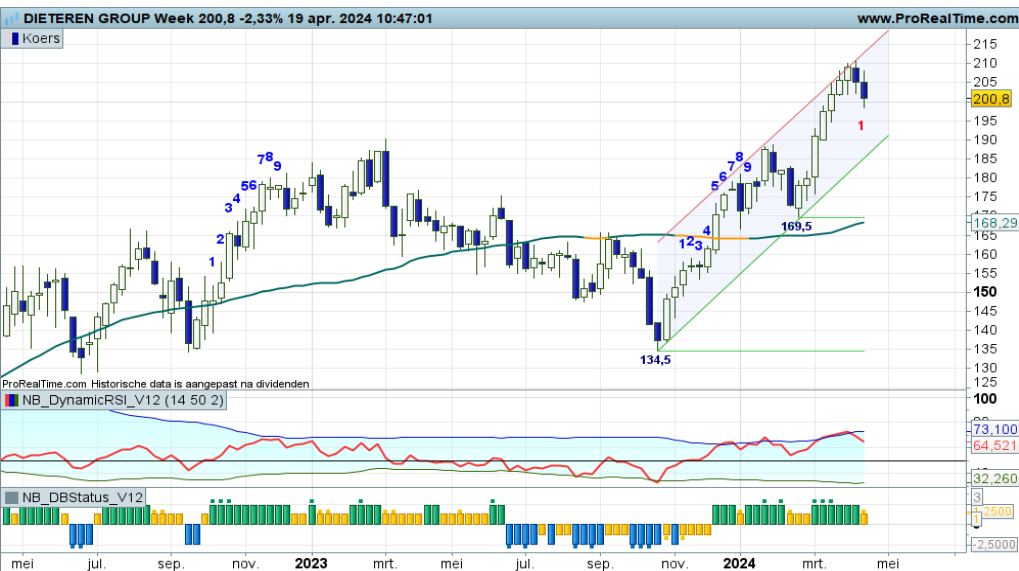
Ackermans - Rustig koersbeeld



Het koersritme kenmerkt zich door een overwegend zijwaarts verloop met een lichte stijgingsdrang. Momenteel nemen de bulls een extra aanloopje tot aan de redelijk vlakke SMA-lijn rond 154,00, om daarna te proberen op te stomen naar de 160+ zone. Daar ligt een zware beer te wachten, die zich niet makkelijk laten verjagen zo te zien. Al met al dus een beperkt opwaarts potentieel, koopjesjagers houden daar rekening mee.

[Bekijk de BNP Paribas Turbo's](#)

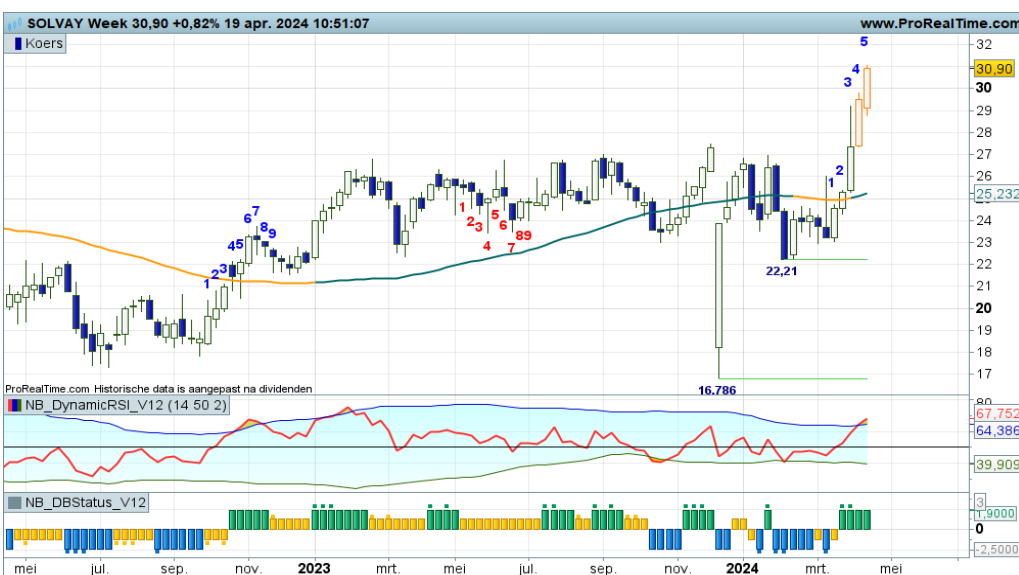
D'ieteren - Even wegzakken in het stijgingskanaal



Laat ik dit speelveld eens puur charttechnisch beoordelen. Ik zie een serie hogere toppen en hogere bodems binnen een stijgingskanaal, waarbij zeer recent werd getopt bij de rode trendkanaallijn rond 210. Met een tweede zwarte candle in de maak mag de koers wegzakken naar de onderkant van het stijgingskanaal rond 190. Daar zal ook het motto gelden "oude weerstand wordt nieuwe steun". Na een gezonde correctie zijn er dus weer aankans.

[Bekijk de BNP Paribas Turbo's](#)

Solvay - Pas op voor de beer



Aan turbulentie geen gebrek op dit speelveld. Enerzijds recente forse berentikken tot krap 17,00, anderzijds stevige stierenstoten tot 30,00. Met een tweede MRI candle in de maak en de RSI boven de OB-lijn, is er thans sprake van overdreven sentiment boven in het veld. De beer staat klaar om weer van zich laten horen, zo lijkt het. Bij een eerstvolgende zwarte candle dan ook overwegen om BNP Paribas Turbo Long posities te verzilveren.

[Bekijk de BNP Paribas Turbo's](#)

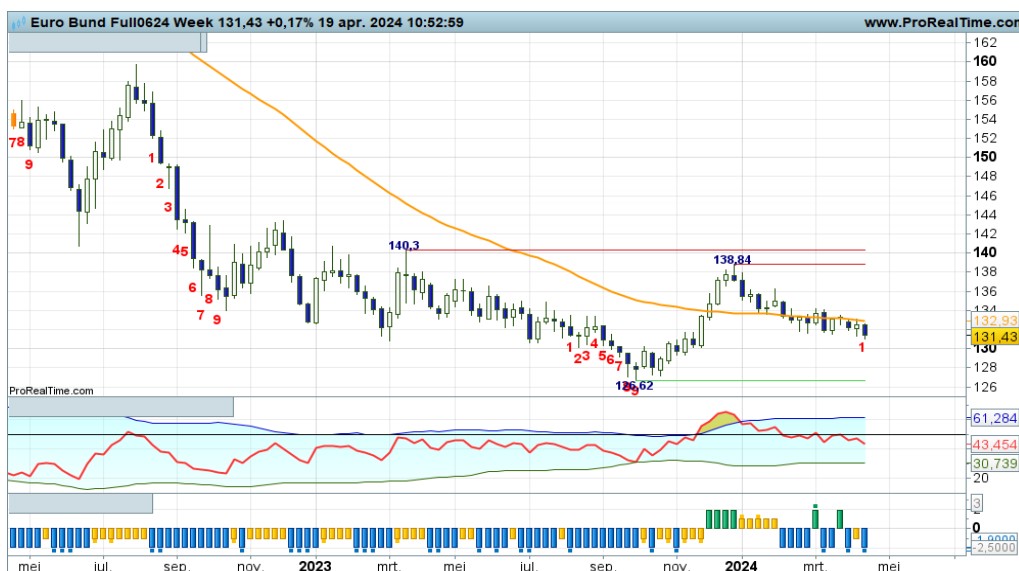
EUR/USD - Negatieve overgangsfase



In termen van marktclassificatie is er thans sprake van een negatieve overgangsfase, omdat de candles nipt onder de SMA-lijn staan en de swingteller in het rood noteert. Dit impliceert dat de koers aan de vooravond staat van een mogelijke downtrend. Daartoe moet eerst de SMA-lijn rond 1,08 als weerstand worden getest. De witte candle van deze week is hiertoe de eerste stap. We gaan de bulls volgen in hun pullback beweging.

Bekijk de BNP Paribas Turbo's

Euro Bund Future - Zwabberend koersbeeld, geen overtuiging bij de spelers



Afwisselend witte en zwarte candles rond de SMA-lijn geven aan dat de spelers niet overtuigend richting kiezen. De indicatoren wisselen rap van stand, dus daar hebben we momenteel niets aan. Maar even aanzien hoe lang dit zwabberend koersbeeld aanhoudt. Een zijlijnpositie is wellicht de beste oplossing in de huidige marktphase.

Bekijk de BNP Paribas Turbo's

30Y TBond Future - Downstatus wint aan kracht



"Bij koersvorming onder 117+ nemen de beren de regie echt in handen, dan is een koersval naar 107+ goed mogelijk, ofwel een duidelijk vervolg van de downtrend. De indicatoren sturen hier op aan. Slechts bij koersvorming boven 121 kan het tij keren. Bij deze voortgang genieten Turbo Short posities de voorkeur", zo schreef ik onlangs. Ik hoef hier niets aan toe te voegen, het geschetste scenario is nog steeds valide met opnieuw een zwarte candle.

Bekijk de BNP Paribas Turbo's

Goud - Stieren strekken hun nek, hoogtevrees dreigt



Deze week opnieuw een hogere witte candle met MRI indicatie in swing +9 ruim boven het stijgingskanaal met OB readings bij de RSI. Groeiende kans op een correctie dus, dat moge duidelijk zijn. Maar dan zal er eerst een zwarte candle geproduceerd moeten worden, dan wordt het tijd voor een gezonde afkoeling. BNP Paribas Turbo Long posities afbouwen als topvorming wordt bevestigd, zo luidt de coaching aanbeveling.

[Bekijk de BNP Paribas Turbo's](#)

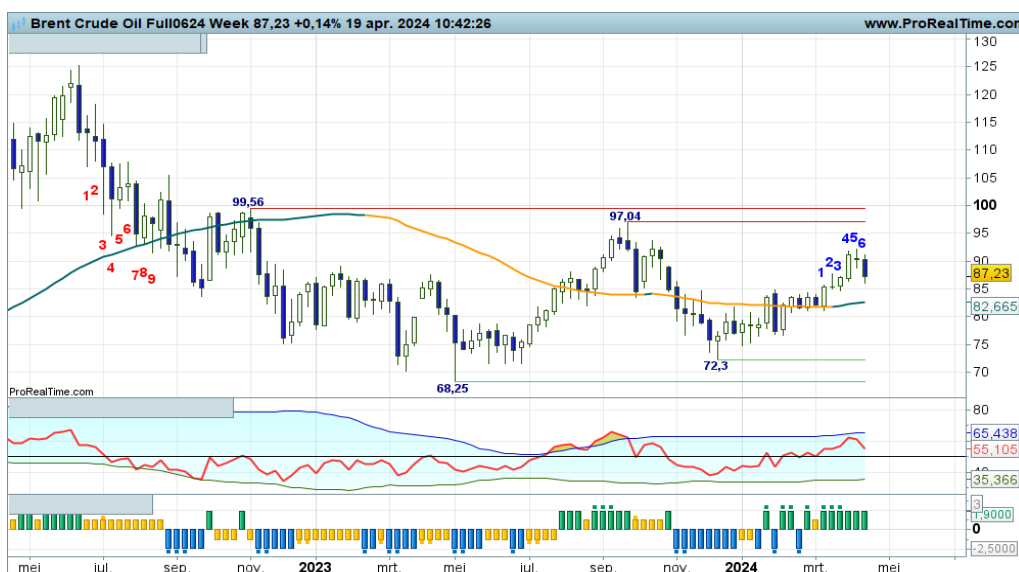
Zilver - Overdreven sentiment hoog in het veld, hoog tijd voor een correctie



De derde MRI candle op rij, de RSI verder boven de OB-lijn, topvorming en afkoeling kan niet uitblijven. Een eerstvolgende zwarte candle, liefst tegen de rode streep, mag dan ook aanleiding zijn om koopposities te verzilveren. Gezien de extreme euforie boven in het veld mag zelfs overwogen worden om bij een zwarte candle Turbo Short posities in te nemen.

[Bekijk de BNP Paribas Turbo's](#)

BrentOil future - Tussentijdse berentik



In de afgelopen weken waren de bulls goed op weg richting de 95,00 zone. Deze week worden ze echter ernstig verstoord in hun parade. Een stevige zwarte candle, vooralsnog een corrigerende berentik. Bodemen rond 85,00 zou prima passen in het trendplaatje, daar mogen de bulls de draad weer oppikken. De DBS-indicator rechtvaardigt het aanhouden van Turbo Long posities.

[Bekijk de BNP Paribas Turbo's](#)

Nico Bakker heeft een positie in de AEX index.

Risicowaarschuwing

Turbo's zijn complexe instrumenten en brengen vanwege het hefboomeffect een hoog risico mee van snel oplopende verliezen. 7 op de 10 retail beleggers verliest geld met de handel in turbo's. Het is belangrijk dat u goed begrijpt hoe turbo's werken en dat u nagaat of u zich het hoge risico op verlies kunt permitteren.

Disclaimer

Nico Bakker is directeur/eigenaar van BTAC Visuele Analyse en als zelfstandig consultant gelieerd aan BNP Paribas S.A. (www.bnpparibasmarkets.nl). De informatie in deze publicatie is niet bedoeld als individueel beleggingsadvies of als een individuele aanbeveling tot het doen van bepaalde beleggingen. Iedere belegging die u overweegt, dient u te toetsen aan uw persoonlijk beleggersprofiel of te bespreken met uw beleggingsadviseur. De waarde van uw beleggingen kan fluctueren. In het verleden behaalde resultaten bieden geen garantie voor de toekomst. De standpunten en vooruitzichten van Bakker geven diens technische mening weer over het betreffende item in de hoedanigheid van technisch analist en consultant.

De beloning aan Bakker staat/ stond/ zal niet direct of indirect in relatie (staan) tot zijn specifieke aanbevelingen of standpunten in deze publicatie.

Nico Bakker van BTAC heeft mogelijk een positie in een van de onderliggende waarden, zoals beschreven in dit document, evenals financiële instrumenten die hiermee verband houden. Er kan tevens sprake zijn van indirecte deelnemingen via beleggingsfondsen, pensioenfondsen en/of kapitaalverzekeringen waarin wordt belegd en waar hij of andere medewerkers van BTAC geen invloed hebben op het beleggingsbeleid. Verder zijn er geen andere potentiële belangenconflicten bekend.

Lees hier de disclaimer ten aanzien van beleggingsaanbevelingen die op dit document van toepassing is: <https://www.bnpparibasmarkets.nl/disclaimerbeleggingsaanbevelingen>.



BNP PARIBAS

De bank voor een wereld in verandering